

PHILIPS

HD3170



使用手冊

1 重要事項

使用電子鍋前，請先仔細閱讀使用手冊，並保留說明以供日後參考。

危險

- 不可浸泡本產品。

警告

- 基於安全考慮，在缺乏監督及適當指示之下，本產品不適用於孩童及任何身體、知覺或心理功能障礙者，或缺乏使用經驗及知識者。
- 請勿讓孩童將產品當成玩具。
- 此產品應放置於平穩的環境中，且將把手(如果有)歸位以避免高溫液體溢出。
- 本產品可供居家與類似用途使用，例如：
 - 商店、辦公室與其他工作場所的員工廚房區域；
 - 農舍；
 - 供住宿的飯店、汽車旅館與其他居住場所；
 - 擺設床位與供應早餐的空間。
- 如果電源線組損壞，必須以製造商提供的電線組替換。
- 本產品的設計用意並非透過外部計時器或獨立遙控系統來進行操作。
- 在您連接電源之前，請檢查當地的電源電壓是否與本產品所示的電壓相符。
- 請勿讓電源線懸掛在產品放置的餐桌或流理台邊緣。
- 請先確定加熱板、溫度感應器與內鍋外側是否清潔、乾燥，再將插頭插入電源插座。
- 連接電器電源或按壓控制面板上的按鈕時，請確保雙手乾燥。
- 警告：切勿讓液體潑灑到電源接頭上，避免潛在危險。
- 警告：請務必遵照指示操作並正確使用本產品，以免發生潛在危險。
- 根據本使用手冊的說明，使用柔軟的濕布清潔接觸到食物的表面，並確認清除所有黏到產品上的食物殘渣。
- 使用時請勿將電源線放在產品下方。

注意

- 注意：使用後，加熱板表面可能留有餘溫。
- 請勿使用其他製造商的任何配件或零件，或非由飛利浦建議之配件或零件。如果您使用此類配件或零件，保固即會失效。
- 請勿將電子鍋暴露在高溫下，也請勿放置正在使用(或尚有餘溫)的爐子或廚具上。
- 請勿將本產品直接曝曬在陽光下。
- 請將產品放在平穩的水平表面上。
- 請先將內鍋放在產品中，才將插頭插入插座，並開啟電源。
- 請勿直接將內鍋置於爐火上炊飯。
- 內鍋若變形請勿使用。
- 本產品使用時，暴露在外表面可能會變熱。觸碰產品時，請格外小心。

- 在烹煮過程中，熱氣可能會從蒸氣孔冒出；若您掀開鍋蓋，熱氣可能會從本產品冒出。雙手和臉部必須遠離本產品，以免蒸氣燙傷。
- 請勿於本產品運作期間加以抬起及移動。
- 請勿超過內鍋所指示的最高水位，以免水溢出，造成潛在危險。
- 烹調、保溫或熱飯時，請勿在內鍋中放廚具。
- 請僅使用隨附廚具。避免使用鋒利的廚具。
- 為避免刮痕，不建議直接烹調含有甲殼類食材的食物。烹飪前請先移除其硬殼。
- 請勿將金屬製品或其他異物插入蒸氣孔內。
- 請勿將磁性物質放到蓋子上。請勿將產品放在磁性物質附近使用。
- 清潔或移動產品之前，請務必先待其冷卻。
- 使用後請務必清潔產品。請勿將產品放入洗碗機清洗。
- 如果不打算長時間使用產品，請拔下插頭。
- 本產品的操作高度範圍為 0-2000 公尺。
- 如果不當使用本產品、作為(半)專業用途，或未依照使用手冊操作，保固將無效，且飛利浦拒絕擔負任何損壞賠償責任。

斷電記憶功能

- 本產品具備斷電記憶功能，可在斷電前儲存狀態。
- 若烹調時停電，且在 2 小時內恢復供電，則烹調時間倒數會從先前的時間點繼續計算。
- 如果在產品處於預設模式時發生停電，且在 2 小時內恢復供電，則預設的時間倒數會從先前的時間點繼續計算。
- 如果 2 小時內沒有恢復電力，則產品可能無法繼續先前的工作程序。

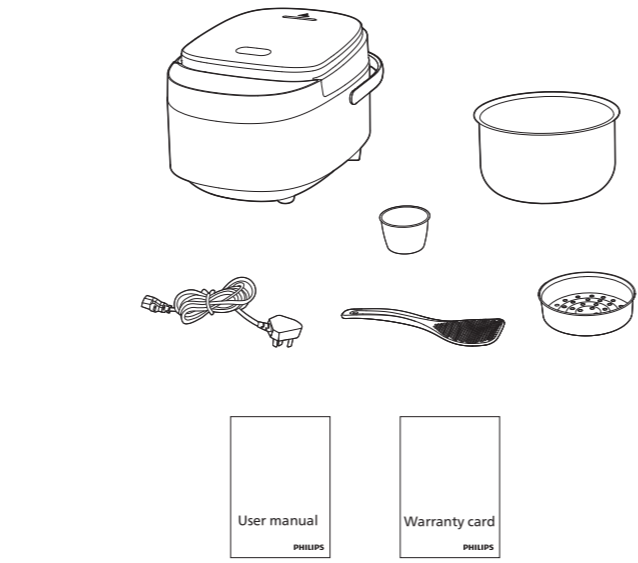
電磁場 (EMF)

本產品符合電磁場暴露的相關適用標準和法規。

2 您的電子鍋

感謝您購買本產品。歡迎來到飛利浦的世界！請至 www.philips.com/welcome 註冊您的產品，以獲得飛利浦提供的完整支援。

3 包裝盒內容

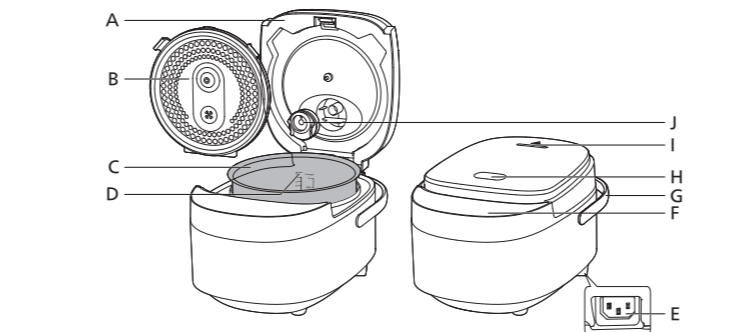


主裝置
飯匙兼湯勺
蒸盤
使用手冊

電源線
量杯
內鍋
保固

4 概覽

產品概覽



A 頂蓋	F 控制面板
B 拆卸式內鍋蓋	G 握把
C 內鍋	H 開蓋按鈕
D 水位刻度標示	I 蒸氣孔
E 電源插座	J 蒸氣鎖香閥

控制項概覽



K 選擇功能按鈕	N 烹調時間預約按鈕
L 烹飪時間按鈕	O 開始/取消按鈕
M 時間顯示	

烹調程式

烹調功能	預設烹調時間*	可調整的時間範圍
快煮	30 分鐘 **	無
米飯	50 分鐘	無
粥	90 分鐘	1-2 小時
湯	120 分鐘	1.5-4 小時
加熱	25 分鐘	無
蒸蒸	30 分鐘	1 分鐘-1 小時
蛋糕	50 分鐘	無
保溫	0-12 小時	無

*預設烹調時間是指選擇對應功能時，螢幕上顯示的預設烹調時間。本產品無法手動調整烹調時間。實際烹調時間可能會因使用的食材量、用水量、水溫及烹調環境而異。
 **快煮功能的烹調時間可能會因各種因素而有所不同，例如：使用的米飯量、所用水量、水溫以及烹調環境，因此烹調時間會隨之增加或減少進行調整。

5 使用電子鍋

第一次使用前

- 從內鍋拿出所有配件。移除內鍋的包裝材料。
- 第一次使用前，請用電子鍋煮沸開水予以清潔。
- 第一次使用電子鍋前，請先徹底清洗零件(請參閱「清潔與維護」單元)。

備註

- 開始使用電子鍋前，請確認所有零件都已經完全乾燥。
- 確定內鍋外部乾燥、乾淨，且加熱板上沒有異物殘留。

烹調前置準備

警告

- 請確定可拆卸內蓋和蒸氣鎖香閥已正確安裝。

備註

- 確定您在內鍋中加入的食物或液體量在水位刻度標示的範圍內。
- 若要煮飯，請依照內鍋內側的水位指示。您可以根據不同種類的米飯和個人喜好來調整水位。請勿超過內鍋內部所標示的水量。
- 烹調程序開始後，您可以點選開始/取消以取消烹調程序，而電子鍋會進入待機模式。

使用電子鍋烹調前，請先做好下列前置準備：

- 按下列圖示，按開蓋按鈕，打開電子鍋。
- 取出內鍋。
- 將洗好的食材放入內鍋，然後用乾淨的軟布擦乾內鍋外側的水，再將其放回產品中。
- 蓋上蓋子。
- 將插頭插入電源插座。



Philips 以及 Philips 盾牌標誌為 Koninklijke Philips N.V. 的註冊商標且經授權使用。本產品由 Versuni Holding B.V. 製造並負責銷售作業，且 Versuni Holding B.V. 為本產品的保證人。
 2023 © Versuni Holding B.V.
 2220.301.7200.0 (18/08/2023)



備註

- 確定內鍋外部乾燥、乾淨，且加熱板上沒有異物殘留。
- 確定內鍋是否與加熱板適當接觸。

炊飯

1 請依照「烹調前置準備」中的步驟操作。



- 2 按下功能按鈕選擇**快煮**或**米飯**。
- ↳ 所選烹調功能的指示燈會閃爍。
 - ↳ 螢幕上會顯示預設烹調計時器。

- 3 按下**開始**以開始烹調。
- 4 烹調完成後，您將聽到 6 聲嗶聲，所選的烹調功能指示燈將熄滅。
- 5 電子鍋將自動進入保溫模式。
- ↳ 保溫指示燈會亮起。

備註

- 按下**開始/取消**可終止目前的烹調。
- 內鍋內側所標示的水位僅供參考；您可以隨時針對不同的米以及自己的偏好來調整水位。
- 除了依照水位刻度標示，您也可以將米和水以 1:(1.3-1.6) 的比例炊飯。
- 為避免米飯結塊，請在 30 分鐘內將米飯翻鬆。
- 請勿超過指示的量或超過內鍋所標示的最高水位，否則可能造成溢出電子鍋的狀況，導致潛在危險。
- 若要使用加熱功能，請先將冷飯拌鬆，然後視米飯量而定，加入一杯或半杯水。關好蓋子，然後選擇加熱功能。

煮粥與煲湯

- 1 將所有食材放入內鍋。
- 2 請依照「烹調前置準備」中的步驟操作。



- 3 按下功能按鈕，選擇**粥**或**湯**功能。

- ↳ 所選烹調功能的指示燈會閃爍。
- ↳ 螢幕上會顯示預設烹調計時器。

備註

- 您可以按下**烹飪時間**按鈕來調整時間，螢幕會閃爍烹調時間。

- 4 按下**開始**以開始烹調。
- 5 烹調完成後，您將聽到 6 聲嗶聲，所選的烹調功能指示燈將熄滅。
- 6 電子鍋將自動進入保溫模式。
- ↳ 保溫指示燈會亮起。

烘焙蛋糕

- 1 充分攪拌蛋糕材料。
- 2 在內鍋塗上一層薄薄的奶油或食用油，然後將食材倒入。
- 3 請依照「烹調前置準備」中的步驟操作。

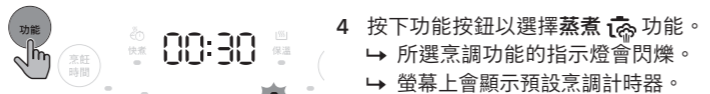


- 4 按下功能按鈕，選擇**蛋糕**功能。

- 5 按下**開始**以開始烹調。
- 6 烹調完成後，您將聽到 6 聲嗶聲，所選的烹調功能指示燈將熄滅。
- ↳ 保溫指示燈會亮起。
- 7 打開蓋子，小心地將內鍋取出冷卻。
- 8 待內鍋冷卻後，在內鍋上方放一個盤子或蛋糕架，然後翻轉過來，即可取出蛋糕。

蒸煮

- 1 在內鍋中注水。
- 2 將蒸籃放入內鍋中。
- 3 將食物放在食物盤上，或直接放在蒸籃上。



- 4 按下功能按鈕以選擇**蒸煮**功能。
- ↳ 所選烹調功能的指示燈會閃爍。
 - ↳ 螢幕上會顯示預設烹調計時器。

備註

- 您可以按下**烹飪時間**按鈕來調整時間，螢幕會閃爍設定後的烹調時間。

- 5 按下**開始**以開始烹調。
- 6 烹調完成後，您將聽到 6 聲嗶聲，所選的烹調功能指示燈將熄滅。
- 7 電子鍋將自動進入保溫模式。
- ↳ 保溫指示燈會亮起。

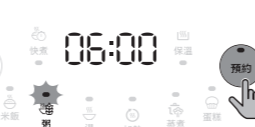
預約烹調

備註

- 預約功能不適用於蛋糕和保溫。預約時間可高達24小時。
- 預約時間將預設高於該烹調功能所需時間，如烹煮米飯需50分鐘，預約時間則預設50分鐘以上。
- 如果您想在 8 小時後享用美味米飯，請將預設時間設為 8 小時。



- 1 選擇所需功能，按下**預約**按鈕以設定預約時間。
- ↳ 預約指示燈會閃爍
 - ↳ 螢幕上的時間會閃爍。



- 2 按下**預約**按鈕以調整時間。
- ↳ 每按一下，時間會增加 10 分鐘。長按按鈕可將時間快速調整 1 小時。

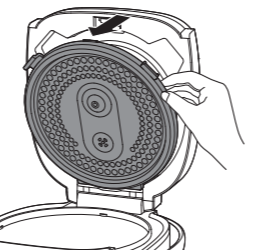
- 3 按下**開始**以開始烹調。
- ↳ 電子鍋會開始倒數，直到烹調結束為止。

清潔與維護

備註

- 開始清潔電子鍋前，請先拔除插頭。
- 請先等到本產品充分冷卻後再行清潔。

內蓋

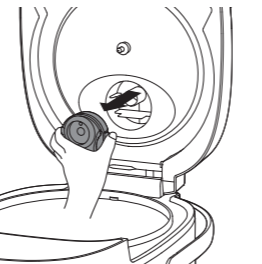


- 取下可以從頂蓋卸下的內蓋，並加以清潔。

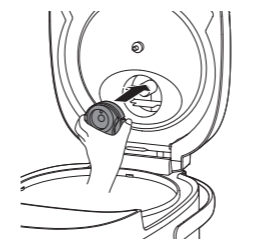
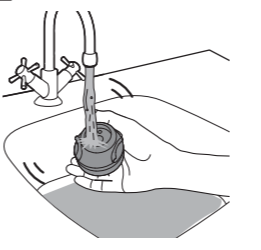
- 將內蓋浸泡在溫水中，再用海綿清洗。
- 清掉所有黏在產品上的食物殘渣。
- 將內蓋重新裝回頂蓋。

蒸氣鎖香閥

- 拆下內蓋。
- 從頂蓋拆下蒸氣鎖香閥。



- 沖洗蒸氣鎖香閥以去除所有食物殘渣。清潔完畢後，請將蒸氣鎖香閥重新裝回頂蓋。



內部

頂蓋和產品內部：

- 使用擰乾的布擦拭。
- 清掉所有黏在產品上的食物殘渣。

加熱板：

- 使用擰乾的布擦拭。
- 清掉所有食物殘渣。

外部

- 使用沾肥皂水的濕布擦拭。
- 只能使用軟的乾布擦拭控制面板。
- 務請清掉所有食物殘渣。

配件

- 飯勺、蒸籃和內鍋。
 - 浸泡在熱水裡，以海綿刷洗。

7 回收

產品使用壽命結束時，請勿與一般家庭廢棄物一併丟棄。請將該產品送至政府指定的回收點進行回收。此舉能為環保盡一份心力。請遵循您所在國家/地區對電氣與電子產品分類收集的規定。正確處理廢棄產品有助於避免對環境和人類健康帶來負面影響。

8 保固與支援

Versuni 為本產品提供售後兩年保固。若因使用不當或保養不周而導致瑕疵，此保固隨即失效。我們的保固不會影響您作為消費者的法律權利。如需更多資訊或欲使用保固，請造訪我們的網站 www.philips.com/support。

9 規格

型號	HD3170
額定電源輸入功率	600W
額定容量	3.0 公升
米飯容量	0.85 公升

10 疑難排解

如果您在使用本產品時發生任何問題，送修前請先查看下列各項目。如果您不能解決問題，請聯絡您所在國家/地區的飛利浦客戶服務中心。

問題	方法
按鈕燈光不會亮起。	電源連接有問題。檢查電源線是否正確連接電子鍋，以及插頭是否穩固地插入電源插座中。
米飯沒有煮透。	指示燈故障。請將產品送至飛利浦經銷商或飛利浦授權服務中心。 水量不夠。根據內鍋的刻度加水。 確定在開啟電子鍋電源前，在加熱板和內鍋外部上沒有異物殘留。 加熱板損壞，或內鍋變形。請將電子鍋送至飛利浦經銷商或飛利浦授權服務中心。
米飯太硬或沒煮熟。	在米飯中加更多水或烹煮更久。
產品沒有自動切換至保溫模式。	溫度控制系統故障。請將產品送至飛利浦經銷商或飛利浦授權服務中心。

問題	方法
烹調時，電子鍋有水溢出。	根據米飯量和不同種類的米，依內鍋所標示的水位刻度，加入適當的水量。
米飯煮好後聞起來有異味	使用清潔劑和溫水清潔內鍋。 烹煮後，確定蒸氣孔蓋、內蓋和內鍋已徹底清洗。使用少許洗碗精與溫水清潔內鍋。
螢幕顯示 E1、E2、E3 或 E4。	感應器故障。請將產品送至飛利浦經銷商或飛利浦授權服務中心。
螢幕上會顯示 E5 或 E6。	電壓太高或太低。一旦您所在區域內的電壓恢復後，螢幕上的錯誤代碼就會消失。

設備名稱：飛利浦電子鍋 Equipment name	型號 (型式)：HD3170 Type designation (Type)					
單元 Unit	限用物質及其化學符號 Restricted substances and its chemical symbols					
	鉛 Lead (Pb)	汞 Mercury (Hg)	鎘 Cadmium (Cd)	六價鉻 Hexavalent chromium (Cr ^{VI})	多溴聯苯 Polybrominated biphenyls (PBB)	多溴二苯醚 Polybrominated diphenyl ethers (PBDE)
矽膠部件	○	○	○	○	○	○
塑料部件	○	○	○	○	○	○
五金部件	○	○	○	○	○	○
電氣部件	-	○	○	○	○	○
附屬部件	○	○	○	○	○	○
備註1：“超出 0.1 wt %”及“超出0.01 wt %”係指限用物質之百分比含量超出百分比含量基準值。 Note 1: “Exceeding 0.1 wt %” and “exceeding 0.01 wt %” indicate that the percentage content of the restricted substance exceeds the reference percentage value of presence condition.						
備註2：“○”係指該項限用物質之百分比含量未超出百分比含量基準值。 Note 2: “○” indicates that the percentage content of the restricted substance does not exceed the percentage of reference value of presence.						
備註3：“-”係指該項限用物質為排除項目。 Note 3: The “-” indicates that the restricted substance corresponds to the exemption.						