

PHILIPS

AC0850



Manuale dell'utente

Indice

| | | |
|----------|---|-----------|
| 1 | Importante | 2 |
| | Sicurezza | 2 |
| | Dichiarazione di conformità UE semplificata | 3 |
| 2 | Informazioni su questo purificatore d'aria | 3 |
| | Panoramica sul prodotto | 3 |
| | Panoramica dei comandi | 4 |
| 3 | Utilizzo del purificatore d'aria | 4 |
| | Spie della qualità dell'aria | 4 |
| | Installazione del filtro | 5 |
| | Funzionamento dell'indicatore Wi-Fi | 5 |
| | Connessione Wi-Fi | 5 |
| | Collegamento dell'alimentazione | 6 |
| | Accensione e spegnimento | 6 |
| | Modifica dell'impostazione della modalità | 6 |
| 4 | Pulizia | 7 |
| | Programmazione della pulizia | 7 |
| | Pulizia del corpo del purificatore d'aria | 7 |
| | Pulizia del sensore della qualità dell'aria | 7 |
| | Pulizia della superficie del filtro | 8 |
| 5 | Sostituzione del filtro | 8 |
| | Blocco di protezione di aria salutare | 8 |
| | Sostituzione del filtro | 8 |
| | Reimpostazione del filtro | 9 |
| 6 | Conservazione | 9 |
| 7 | Risoluzione dei problemi | 10 |
| 8 | Note | 11 |
| | Campi elettromagnetici (EMF) | 11 |
| | Riciclaggio | 11 |
| 9 | Garanzia e assistenza | 12 |
| | Come ordinare parti o accessori | 12 |

1 Importante

Sicurezza

Prima di utilizzare l'apparecchio, leggere attentamente il presente manuale utente e conservarlo per eventuali riferimenti futuri.

Per prestazioni ottimali, si consiglia di aggiornare il purificatore alla versione più recente.

È possibile eseguire questo aggiornamento tramite l'app Air+.

Pericolo

- Non pulire l'apparecchio con acqua, altre sostanze liquide o detergenti (inflammabili) per evitare scosse elettriche e/o il pericolo di incendio.
- Non spruzzare sostanze inflammabili, quali insetticidi o profumo, in prossimità dell'apparecchio.

Avviso

- Prima di collegare l'apparecchio, verificare che la tensione riportata sullo stesso corrisponda alla tensione disponibile
- Se il cavo di alimentazione è danneggiato deve essere sostituito da Philips, da un centro di assistenza autorizzato Philips o da persone qualificate al fine di evitare possibili danni.
- Non utilizzare l'apparecchio se l'adattatore, il cavo di alimentazione o l'apparecchio stesso sono danneggiati.
- Utilizzare solo l'adattatore originale (KA2401A-2401000EU) fornito in dotazione con l'apparecchio.
- Quest'apparecchio può essere usato da bambini di età superiore agli 8 anni e da persone con capacità mentali, fisiche o sensoriali ridotte, prive di esperienza o conoscenze adatte a condizione che tali persone abbiano ricevuto assistenza o formazione per utilizzare l'apparecchio in maniera sicura e capiscano i potenziali pericoli associati a tale uso.
- Evitare che i bambini giochino con l'apparecchio.
- Le operazioni di pulizia e manutenzione non devono essere eseguite da bambini senza la supervisione di un adulto.
- Non ostruire l'ingresso e l'uscita dell'aria, ad esempio posizionando oggetti sull'uscita dell'aria o davanti all'ingresso dell'aria.
- Assicurarsi che corpi estranei non entrino nell'apparecchio attraverso l'uscita dell'aria.
- Interfaccia Wi-Fi standard basata su 802.11b/g/n a 2,4 GHz con potenza massima in uscita di 64 mW EIRP.
- Bluetooth versione 5.2 (LE) a una frequenza di 2.4 GHz con potenza in uscita RF inferiore a 10 mW EIRP.

Attenzione

- Questo apparecchio non sostituisce gli apparecchi di ventilazione; vi consigliamo pertanto di pulire regolarmente gli ambienti con l'aspirapolvere e di utilizzare cappe aspiranti o ventole mentre cucinate.
- Posizionare e utilizzare sempre l'apparecchio su una superficie asciutta, piana, stabile e orizzontale.
- Lasciare almeno 20 cm di spazio libero intorno all'apparecchio e lasciare almeno 30 cm di spazio libero sopra l'apparecchio.
- Non sedersi o salire sull'apparecchio. Non posizionare alcun oggetto sopra l'apparecchio.
- Non posizionare l'apparecchio direttamente sotto un condizionatore per evitare che la condensa finisca sull'apparecchio.
- Utilizzare solo i filtri originali Philips studiati appositamente per questo apparecchio. Non utilizzare altri filtri.
- La combustione del filtro può compromettere o causare danni irreversibili alle persone. Non utilizzare il filtro come combustibile o per finalità simili.
- Non urtare l'apparecchio con oggetti duri (in particolare le prese dell'aria).
- Non inserire le dita o altri oggetti nelle prese dell'aria per evitare danni fisici o il malfunzionamento dell'apparecchio.

- Non utilizzare questo apparecchio se è stato spruzzato insetticida a gas per uso domestico o in luoghi in cui siano presenti residui oleosi, incensi accesi o vapori chimici.
- Non utilizzare l'apparecchio nelle vicinanze di apparecchi a gas, dispositivi di riscaldamento o caminetti.
- Spegnerne sempre il purificatore d'aria e scollegarlo dalla presa a muro prima di spostarlo, pulirlo, sostituire il filtro o eseguire altri interventi di manutenzione.
- Questo apparecchio è destinato esclusivamente a uso domestico in normali condizioni operative.
- Non usare l'apparecchio in ambienti umidi o temperature alte, ad esempio il bagno o la cucina oppure stanze soggette a notevoli cambiamenti di temperatura.
- L'apparecchio non rimuove il monossido di carbonio (CO) o il radon (Rn). Non può essere utilizzato come dispositivo di sicurezza in caso di incidenti con processi di combustione e sostanze chimiche pericolose.

Dichiarazione di conformità UE semplificata

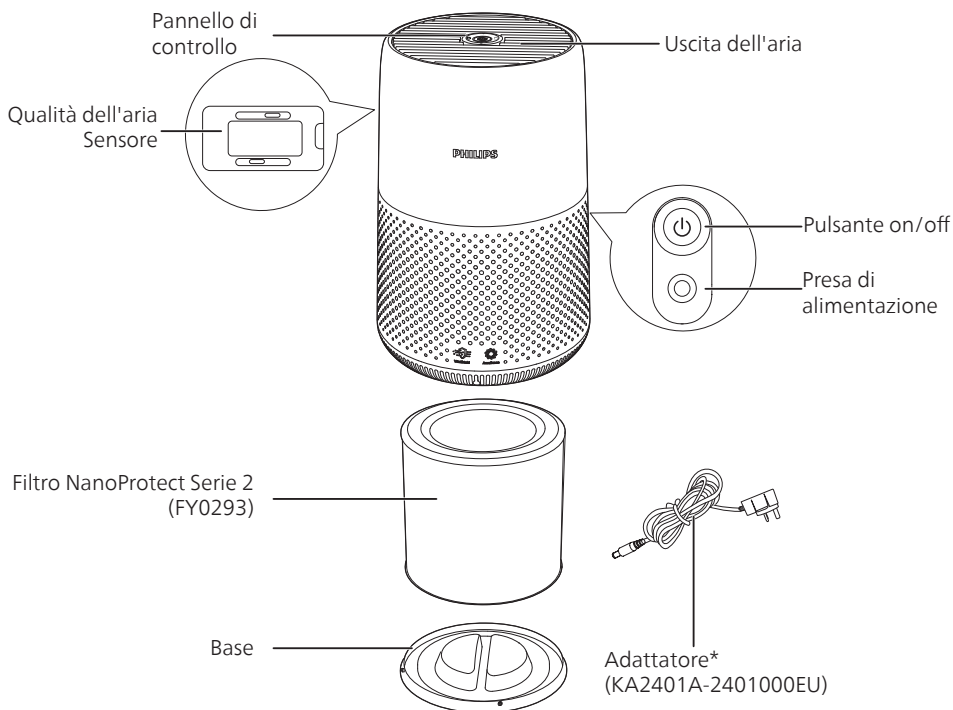
Con la presente, DAP B.V. dichiara che l'apparecchiatura radio di tipo AC0850 è conforme alla Direttiva 2014/53/UE. Il testo completo della dichiarazione di conformità europea è disponibile al seguente indirizzo web: www.philips.com.

2 Informazioni su questo purificatore d'aria

Congratulazioni per l'acquisto e benvenuti in Philips!

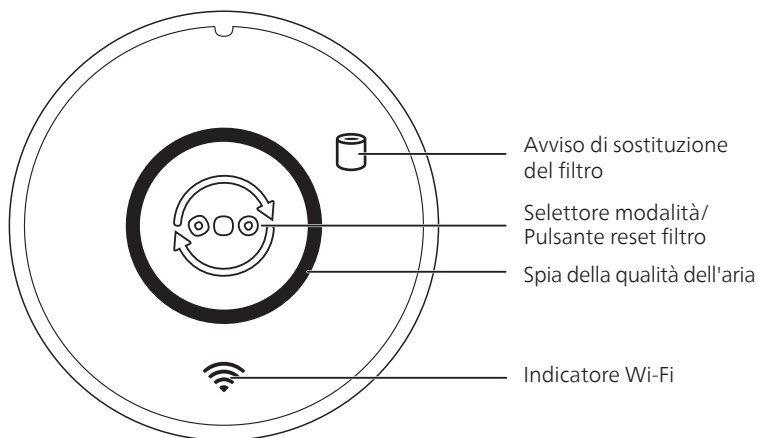
Per usufruire di tutti i vantaggi offerti dall'assistenza Philips, effettuare la registrazione del prodotto su www.philips.com/support.

Panoramica sul prodotto



*Utilizzare solo l'adattatore fornito

Panoramica dei comandi



3 Utilizzo del purificatore d'aria

Spie della qualità dell'aria

La spia della qualità dell'aria corrisponde alla qualità dell'aria della stanza.

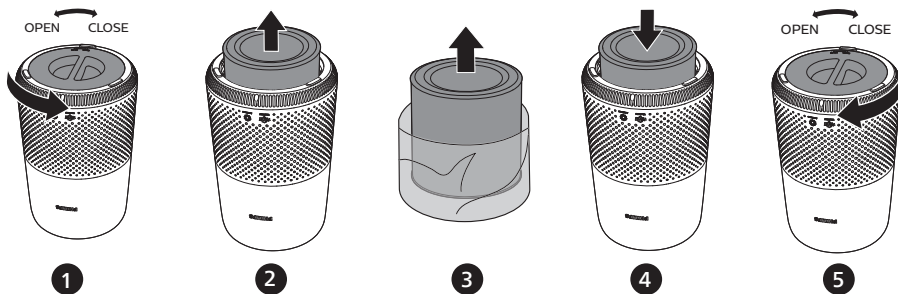
La luminosità della spia della qualità dell'aria corrisponde alla modalità selezionata.

| Livello PM2,5 | Colore della spia della qualità dell'aria | Livello della qualità dell'aria |
|---------------|---|---------------------------------|
| ≤12 | Blu | Buona |
| 13-35 | Blu-viola | Molto chiara |
| 36-55 | Viola-rosso | Scarsa |
| >55 | Rosso | Molto scarsa |

Installazione del filtro

Rimuovere completamente l'imballaggio del filtro prima dell'utilizzo.

Nota: prima di installare il filtro, assicurarsi che il purificatore d'aria non sia collegato alla presa elettrica.



- 1 Ruotare la base in senso antiorario per sganciarla dall'apparecchio.
- 2 Estrarre il filtro dall'apparecchio.
- 3 Rimuovere tutto il materiale di imballaggio dai filtri di purificazione dell'aria.
- 4 Rimettere a posto il filtro.
- 5 Riposizionare la base e ruotarla in senso orario per fissarla all'apparecchio.

Funzionamento dell'indicatore Wi-Fi

| Stato dell'icona Wi-Fi | Stato della connessione Wi-Fi |
|------------------------|-------------------------------|
| Arancione lampeggiante | Connessione allo smartphone |
| Arancione fisso | Connesso allo smartphone |
| Bianco lampeggiante | Connessione al server |
| Bianco fisso | Connesso al server |
| Off | Funzione Wi-Fi disattivata |

Connessione Wi-Fi

Configurazione della connessione Wi-Fi per la prima volta

- 1 Scaricare e installare l'app Philips "Air+" dall'**App Store** o da **Google Play**.
- 2 Inserire la spina del purificatore d'aria nella presa di corrente e accenderlo premendo 
↳ L'indicatore Wi-Fi  lampeggia in arancione per la prima volta.
- 3 Verificare che lo smartphone o il tablet siano collegati correttamente alla rete Wi-Fi.
- 4 Avviare l'app "Air+" e fare clic su "**Connetti un nuovo dispositivo**" o premere il pulsante "+" nella parte superiore della schermata. Seguire le istruzioni su schermo per collegare il purificatore d'aria alla rete.


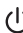



Nota:

- Questa istruzione è valida soltanto quando il purificatore d'aria viene configurato per la prima volta. Se la rete è stata modificata o la configurazione deve essere eseguita di nuovo, vedere il capitolo "Ripristinare la connessione Wi-Fi" a pagina 6.
- Se si desidera collegare più di un purificatore d'aria allo smartphone o al tablet, si consiglia di collegarne uno per volta.
- Assicurarsi che la distanza tra lo smartphone o il tablet e il purificatore d'aria sia inferiore a 10 m e che non siano presenti ostacoli.

Ripristinare la connessione Wi-Fi

Nota:

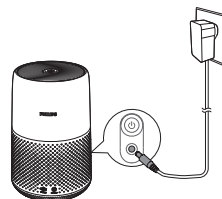
- Ripristinare la connessione Wi-Fi quando la rete predefinita è stata modificata.
- 1 Inserire la spina del purificatore d'aria nella presa di corrente e accenderlo premendo .
 - 2 Premere  per 3 secondi fino a quando non viene emesso un segnale acustico.
 - ↳ Il purificatore d'aria entra in modalità di associazione.
 - ↳ L'indicatore Wi-Fi  lampeggia in arancione.
 - 3 Seguire i passaggi 3 e 4 nella sezione "**Configurazione della connessione Wi-Fi per la prima volta**".

Collegamento dell'alimentazione

Attenzione: rischio di scariche elettriche! Quando si scollega il cavo di alimentazione CA, staccare sempre la spina dalla presa. Non tirare mai il cavo.



Collegare l'alimentatore:

- Prima, alla presa presente sull'apparecchio.
- Poi, alla presa a muro.




Accensione e spegnimento

Nota:

- Per prestazioni ottimali di purificazione, chiudere porte e finestre.
- 1 Premere il pulsante di accensione  sulla parte posteriore del purificatore d'aria per accenderlo.
 - ↳ Per impostazione predefinita, il purificatore d'aria funziona in modalità automatica.
 - 2 Premere nuovamente il pulsante di accensione  per spegnere il purificatore d'aria.

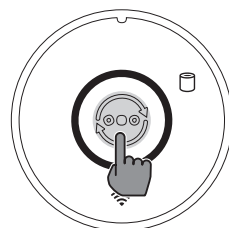
Modifica dell'impostazione della modalità

È possibile scegliere la Modalità automatica, Turbo o Standby toccando il selettore modalità . La luminosità della spia della qualità dell'aria corrisponde alla modalità selezionata:

- Modalità standby-luminosità bassa
- Modalità automatica-luminosità media
- Modalità turbo-luminosità alta

Modalità automatica

In modalità automatica, l'apparecchio seleziona la velocità della ventola in base alla qualità dell'aria nell'ambiente.



Modalità turbo

In modalità turbo, il purificatore d'aria funziona alla massima velocità.

Modalità sonno

In modalità standby, il purificatore d'aria funziona silenziosamente a velocità ridotta.

4 Pulizia

Nota:

- Non utilizzare mai detersivi abrasivi, aggressivi o infiammabili quali candeggina o alcol per pulire le parti dell'apparecchio.

Programmazione della pulizia

| Frequenza | Metodo di pulizia |
|---------------------|---|
| Quando è necessario | Pulire la superficie esterna dell'apparecchio con un panno morbido e asciutto |
| | Pulire il coperchio delle prese d'aria |
| Ogni due mesi | Pulire il sensore della qualità dell'aria con un bastoncino cotonato asciutto |
| Ogni 4 settimane | Pulire la superficie del filtro |

Pulizia del corpo del purificatore d'aria

Pulire regolarmente l'interno e l'esterno del purificatore d'aria per impedire l'accumulo di polvere.

- 1 Utilizzare un panno morbido e asciutto per pulire l'interno e l'esterno del purificatore d'aria.
- 2 È inoltre possibile pulire le prese d'aria con un panno morbido e asciutto.

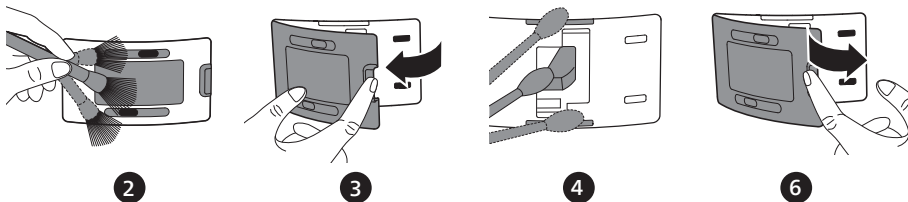
Pulizia del sensore della qualità dell'aria

Per garantire il funzionamento ottimale dell'apparecchio, pulire il sensore della qualità dell'aria ogni due mesi.

Nota:

- Se il purificatore d'aria è utilizzato in un ambiente polveroso, potrebbe essere necessario pulirlo più spesso.
- Se il livello di umidità dell'ambiente è molto elevato, potrebbe formarsi della condensa sul sensore della qualità dell'aria. Quindi, la spia dedicata potrebbe indicare una qualità peggiore ove in realtà questa è soddisfacente. Se ciò dovesse verificarsi, pulire il sensore della qualità dell'aria o utilizzare il purificatore d'aria con una impostazione manuale della velocità.

- 1 Spegnere il purificatore d'aria e scollegarlo dalla presa di alimentazione.



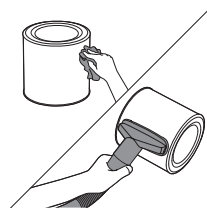
- 2 Pulire le prese del sensore della qualità dell'aria con una spazzola morbida.
- 3 Aprire il coperchio del sensore della qualità dell'aria.
- 4 Pulire il sensore della qualità dell'aria e le prese della polvere con un bastoncino cotonato umido.
- 5 Asciugare con cura tutte le parti con un bastoncino cotonato asciutto.
- 6 Riposizionare il coperchio del sensore della qualità dell'aria.

Pulizia della superficie del filtro

Pulire la superficie del filtro con un panno umido morbido o con un aspirapolvere.


Nota:

- l'uso di un aspirapolvere industriale/ad alta potenza potrebbe danneggiare il filtro.



5 Sostituzione del filtro

Blocco di protezione di aria salutare

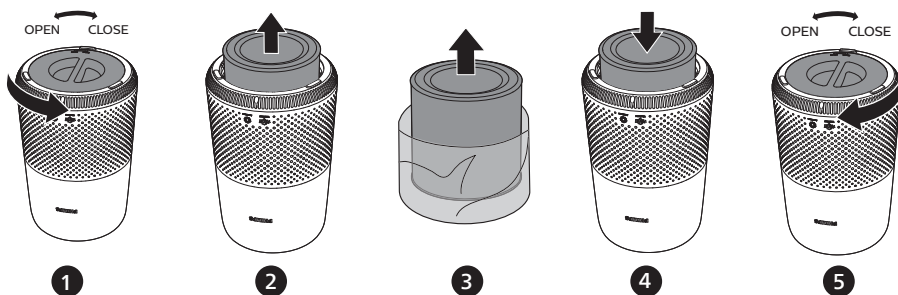
Questo apparecchio è dotato del blocco di protezione di aria salutare che garantisce la condizione ottimale del filtro NanoProtect quando l'apparecchio è in funzione. Quando il filtro è quasi scaduto, la spia di sostituzione del filtro () si illumina di rosso, a indicare che è necessario sostituire il filtro.



Se non si effettua tempestivamente la sostituzione del filtro, la relativa spia () inizia a lampeggiare. L'apparecchio si blocca e smette di funzionare.

Sostituzione del filtro


Nota:



- Il filtro non è lavabile o riutilizzabile.
- Spegnere sempre il purificatore d'aria e scollegarlo dalla presa di corrente prima di sostituire il filtro.



- 1 Ruotare la base in senso antiorario per sganciarla dall'apparecchio.
- 2 Estrarre il filtro dall'apparecchio. Eliminare il filtro usato.
- 3 Rimuovere il materiale di imballaggio dal nuovo filtro.
- 4 Posizionare il filtro all'interno dell'apparecchio.
- 5 Riposizionare la base e ruotarla in senso orario per fissarla all'apparecchio.
- 6 Inserire la spina del purificatore d'aria nella presa di alimentazione.
- 7 Premere il pulsante di accensione  per accendere l'apparecchio.
- 8 Premere e tenere premuto  per 3 secondi per reimpostare il contatore della durata del filtro.
- 9 Lavare le mani accuratamente dopo aver sostituito il filtro.

Reimpostazione del filtro

È possibile sostituire il filtro anche prima che sullo schermo venga visualizzato l'avviso di sostituzione del filtro (). Dopo aver sostituito un filtro, è necessario ripristinare manualmente il contatore della durata del filtro.

- 1 Premere il pulsante di accensione  per accendere l'apparecchio.
- 2 Entro 10 secondi dall'accensione, tenere premuto il selettore modalità  per 5 secondi per ripristinare il contatore della durata del filtro.

6 Conservazione

- 1 Spegner il purificatore d'aria e scollegarlo dalla presa di alimentazione.
- 2 Pulire il purificatore d'aria, il sensore della qualità dell'aria e la superficie del filtro (vedere il capitolo "Pulizia").
- 3 Lasciare asciugare tutte le parti accuratamente prima di riporle.
- 4 Avvolgere il filtro in buste di plastica ermetiche.
- 5 Riporre il purificatore d'aria e il filtro in un luogo fresco e asciutto.
- 6 Lavare sempre accuratamente le mani dopo aver toccato il filtro.

7 Risoluzione dei problemi

In questo capitolo vengono riportati i problemi più comuni legati all'uso dell'apparecchio. Se non è possibile risolvere il problema con le informazioni fornite di seguito, contattare il centro assistenza clienti del proprio paese.

| Problema | Possibile soluzione |
|--|---|
| L'apparecchio non funziona anche se è collegato all'alimentazione. | <ul style="list-style-type: none">• La spia di sostituzione del filtro lampeggia, ma il relativo filtro non è stato sostituito. Perciò ora l'apparecchio è bloccato. In tal caso, sostituire il filtro e reimpostare il contatore della durata del filtro. |
| Il flusso d'aria che fuoriesce dalla presa è molto più debole di prima. | <ul style="list-style-type: none">• La superficie del filtro è sporca. Pulire la superficie del filtro (vedere il capitolo "Pulizia"). |
| La qualità dell'aria non migliora, sebbene l'apparecchio sia in funzione da parecchio tempo. | <ul style="list-style-type: none">• Controllare che il materiale di imballaggio sia stato rimosso dal filtro.• Assicurarsi che il filtro sia installato correttamente.• Il sensore della qualità dell'aria è sporco o bagnato. Pulire il sensore della qualità dell'aria (vedere il capitolo "Pulizia").• Le dimensioni della stanza sono grandi o la qualità dell'aria esterna è scarsa. Per prestazioni di purificazione ottimali, chiudere le porte e le finestre quando è in funzione il purificatore d'aria.• Sono presenti sostanze inquinanti all'interno. Ad esempio, fumo, cucina, incenso.• Il filtro ha raggiunto la fine del ciclo di vita. Sostituirlo con uno nuovo. |
| Dall'apparecchio fuoriesce uno strano odore. | <ul style="list-style-type: none">• L'apparecchio può emanare odore di plastica durante i primi utilizzi. Non si tratta comunque di un malfunzionamento dell'apparecchio. Tuttavia, se l'apparecchio emana odore di bruciato anche dopo aver rimosso il filtro, contattare il rivenditore Philips o un centro assistenza Philips autorizzato. Il filtro potrebbe emanare odore in seguito all'utilizzo prolungato a causa dell'assorbimento di gas nell'ambiente interno. È consigliabile riattivare il filtro ponendolo sotto la luce diretta del sole per ulteriori utilizzi. Se il cattivo odore persiste, sostituire il filtro. |
| L'apparecchio è molto rumoroso. | <ul style="list-style-type: none">• Controllare che l'imballaggio del filtro sia stato rimosso.• In caso di scarsa qualità dell'aria, l'apparecchio funzionerà a velocità elevata emettendo più rumore. Se si utilizza l'apparecchio in camera da letto di notte, selezionare la velocità Standby.• un suono anomalo potrebbe essere causato anche da eventuali oggetti introdotti nell'uscita dell'aria. Spegnerne immediatamente l'apparecchio e capovolgerlo per far uscire gli oggetti estranei. |
| L'apparecchio indica ancora che deve essere sostituito un filtro, mentre è già stato sostituito. | <ul style="list-style-type: none">• Il contatore della durata del filtro potrebbe non essere stato reimpostato. Accendere l'apparecchio. Quindi tenere premuto il selettore modalità (🔘) per 3 secondi fino a che 🗑️ non scompare. |

| Problema | Possibile soluzione |
|------------------------------------|--|
| Configurazione Wi-Fi non riuscita. | <ul style="list-style-type: none"> • Se il purificatore è connesso a un router dual band e non è attualmente connesso a una rete a 2,4 GHz, passare a un'altra banda dello stesso router (2,4 GHz) e provare nuovamente ad associare il purificatore. Le reti a 5 GHz non sono supportate. • Le reti con autenticazione Web non sono supportate. • Verificare che l'apparecchio si trovi all'interno della portata del router Wi-Fi. È possibile provare ad avvicinare il purificatore d'aria al router Wi-Fi. • Verificare che il nome di rete sia corretto. Il nome di rete è sensibile alla distinzione tra maiuscole e minuscole. • Verificare che la password Wi-Fi sia corretta. La password è sensibile alla distinzione tra maiuscole e minuscole. • Tentare nuovamente la configurazione seguendo le istruzioni riportate nel capitolo "Connessione Wi-Fi". • La connettività Wi-Fi può essere ostacolata da interferenze elettromagnetiche o di altro genere. Tenere l'apparecchio lontano da altri dispositivi elettronici che possono causare interferenze. • Verificare che il dispositivo mobile non si trovi in modalità aereo. Assicurarsi che la modalità aereo sia disattivata durante la connessione alla rete Wi-Fi. • Consultare la sezione di supporto nell'app per suggerimenti approfonditi e aggiornati in merito alla risoluzione dei problemi. |

Una volta spento l'apparecchio, la spia della qualità dell'aria lampeggia per un minuto.

- L'apparecchio non funziona nella modalità corretta. Rivolgersi al centro assistenza clienti del proprio paese.

8 Note

Campi elettromagnetici (EMF)

Questo apparecchio è conforme agli standard e alle norme applicabili relativi all'esposizione ai campi elettromagnetici.

Riciclaggio

- Questo simbolo indica che il prodotto non può essere smaltito con i normali rifiuti domestici (2012/19/UE).
- Ci sono due situazioni in cui potete restituire gratuitamente il prodotto vecchio a un rivenditore:
 - 1 Quando acquistate un prodotto nuovo, potete restituire un prodotto simile al rivenditore.
 - 2 Se non acquistate un prodotto nuovo, potete restituire prodotti con dimensioni inferiori a 25 cm (lunghezza, altezza e larghezza) ai rivenditori con superficie dedicata alla vendita di prodotti elettrici ed elettronici superiore ai 400 m².



In tutti gli altri casi, attenetevi alle normative di raccolta differenziata dei prodotti elettrici ed elettronici in vigore nel vostro paese: un corretto smaltimento consente di evitare conseguenze negative per l'ambiente e per la salute..

- Raccolta differenziata dei rifiuti. Controlla le linee guida del tuo Comune.

9 Garanzia e assistenza

Versuni offre una garanzia di due anni su questo prodotto dopo l'acquisto. La garanzia non è valida se il difetto è dovuto a un uso errato o a una scarsa manutenzione del prodotto. La nostra garanzia non influisce sui diritti dell'utente previsti dalla legge in quanto consumatore. Per ulteriori informazioni o per richiedere la garanzia, visitare il sito Web www.philips.com/support.

Come ordinare parti o accessori

Se è necessario sostituire una parte o si desidera acquistare un accessorio aggiuntivo, rivolgersi al proprio rivenditore Philips o visitare il sito www.philips.com/support.

In caso di problemi a reperire le parti, contattare il centro assistenza clienti Philips di zona.



Philips e il logo Philips sono marchi registrati di Koninklijke Philips N.V. e sono utilizzati su licenza.

Questo prodotto è stato realizzato da Versuni Holding B.V. e viene venduto sotto la sua responsabilità. Versuni Holding B.V. è il garante di questo prodotto.

2023 © Versuni Holding B.V.

AC0850_UM_v1.0 (07/11/2023)

