

2 

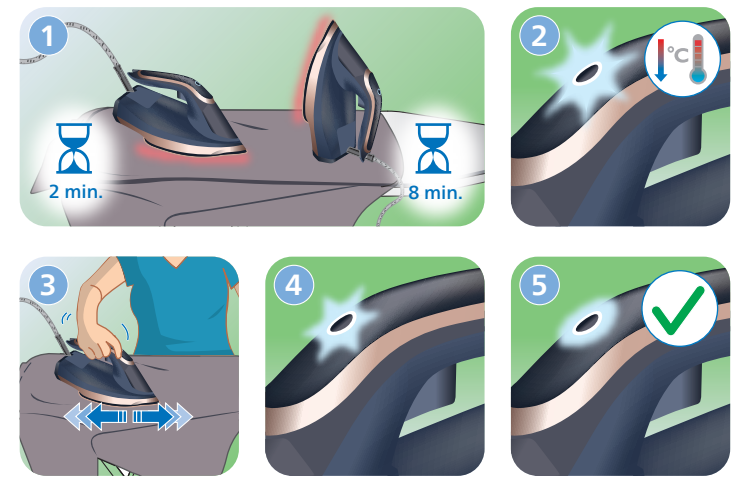
www.philips.com/support



EN Press and hold
FR Maintenir enfoncé
PT Manter premido
AR اضغط باستمرار
FA فشار داده و نگهدارید

3 

www.philips.com/support



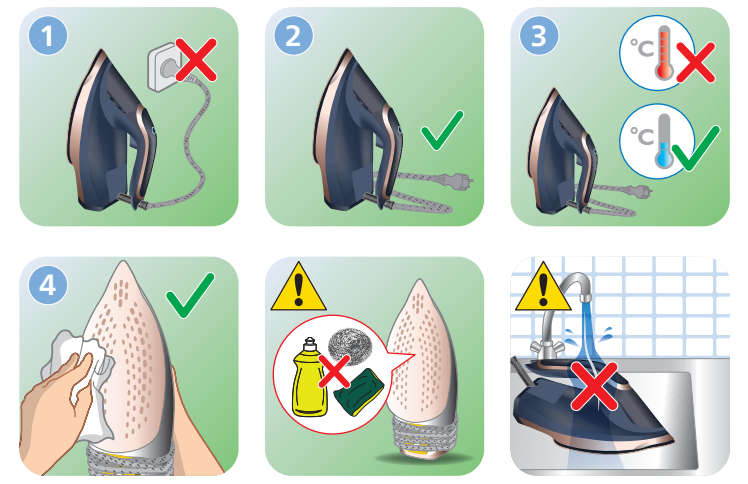
4 

www.philips.com/support



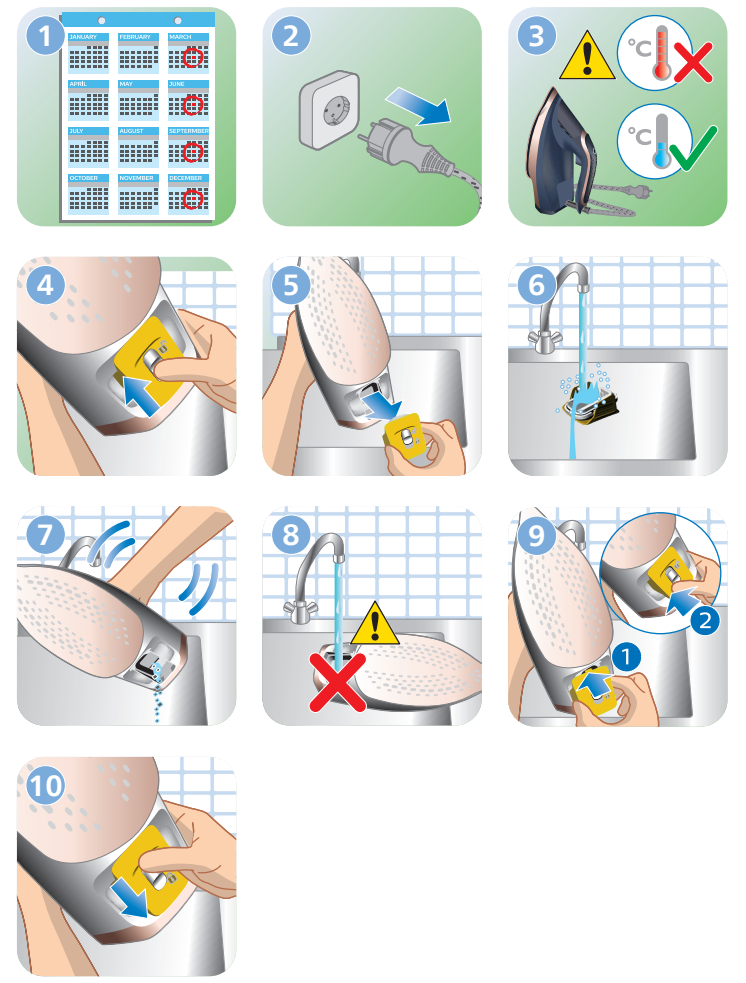
5 

www.philips.com/support



6  

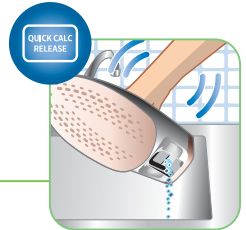
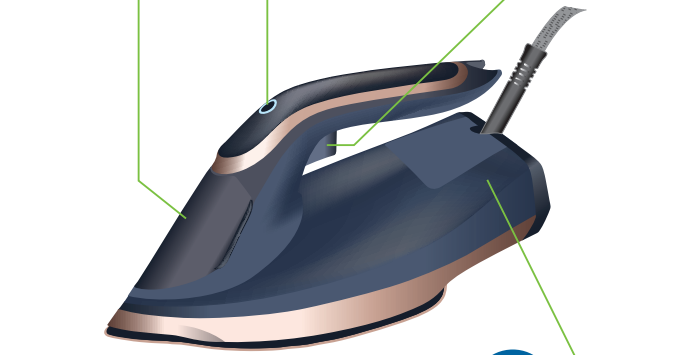
www.philips.com/support



EN	User manual	راهنمای کاربر	FA
FR	Mode d'emploi	دلیل المستخدم	AR
PT	Manual do utilizador		



www.philips.com/support



1



www.philips.com/support



2



www.philips.com/support



2



www.philips.com/support

EN Figure 5: To change steam settings, tilt iron up slightly (>20°) and press steam button on the handle.

FR Figure 5 : pour modifier les réglages de vapeur, soulevez légèrement le fer de manière à ce qu'il forme un angle de plus de 20°, puis appuyez sur le bouton vapeur situé sur la poignée.

PT Figura 5: para alterar as regulações de vapor, incline o ferro ligeiramente para cima (> 20°) e prima o botão de vapor na pega.

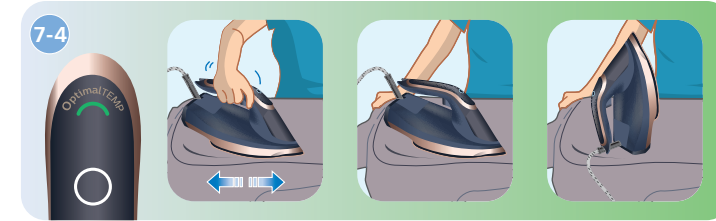
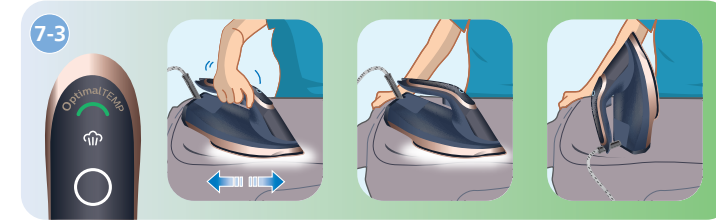
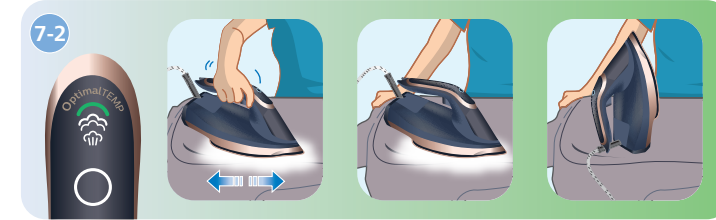
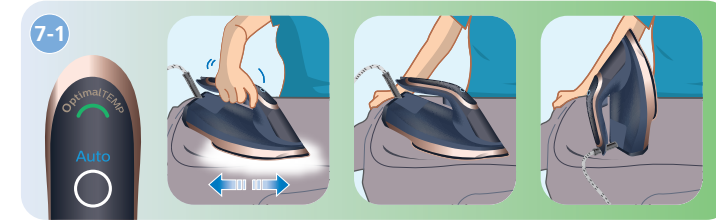
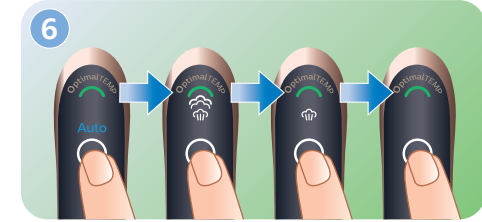
FA شکل 5: برای تغییر تنظیمات بخار، کمی اتو را به بالا کج کنید (بیشتر از 20 درجه) و دکمه بخار روی دسته را فشار دهید.

AR الصورة 5: لتغيير إعدادات البخار، يجب إمالة المكواة إلى الأعلى قليلاً (>20 درجة) والضغط على زر البخار على المقبض.

2



www.philips.com/support



2



www.philips.com/support

EN Preparing for use

Smoke can be visible during the first use, and it is normal. This ceases after a short while.

Fig 7-1: Steam comes out when you move, steam stops when you stop moving or lift up the iron.

FR Avant utilisation

De la fumée peut être visible lors de la première utilisation. Il s'agit d'un phénomène normal. Cela cesse après un bref instant.

Figure 7-1 : la diffusion de vapeur accompagne les mouvements et s'interrompt lorsque vous arrêtez de déplacer le fer ou de le soulever.

PT Preparar para a utilização

É possível que veja fumo durante a primeira utilização. Isto é normal. Isto deixa de acontecer passado pouco tempo.

Figura 7-1: o vapor sai quando move o ferro; o vapor é interrompido quando não move ou quando levanta o ferro.

FA آماده سازی برای استفاده

ممکن است در اولین استفاده، دود از دستگاه خارج شود که این امر عادی است. این حالت بعد از مدت کمی رفع می‌شود.

شکل 7-1: وقتی اتو را حرکت می‌دهید، بخار از اتو خارج می‌شود و وقتی حرکت را متوقف می‌کنید یا اتو را بالا می‌برید، بخار متوقف می‌شود.

AR التحضير للاستخدام

قد يتصاعد الدخان عند الاستخدام للمرة الأولى، وهذا أمر طبيعي. سيتوقف هذا الأمر بعد وقت قصير.

الصورة 7-1: يتصاعد البخار عند التحرك، يتوقف البخار عن التصاعد عند التوقف عن التحرك أو رفع المكواة.

PHILIPS and the Philips Shield Emblem are registered trademarks of Koninklijke Philips N.V. and are used under license. This product has been manufactured by and is sold under the responsibility of Versuni Holding B.V., and Versuni Holding B.V. is the warrantor in relation to this product. 2023 © Versuni Holding B.V. 4239.001.2195.3 (19/01/2023)

