

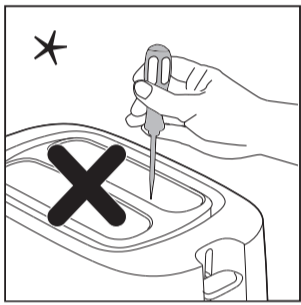
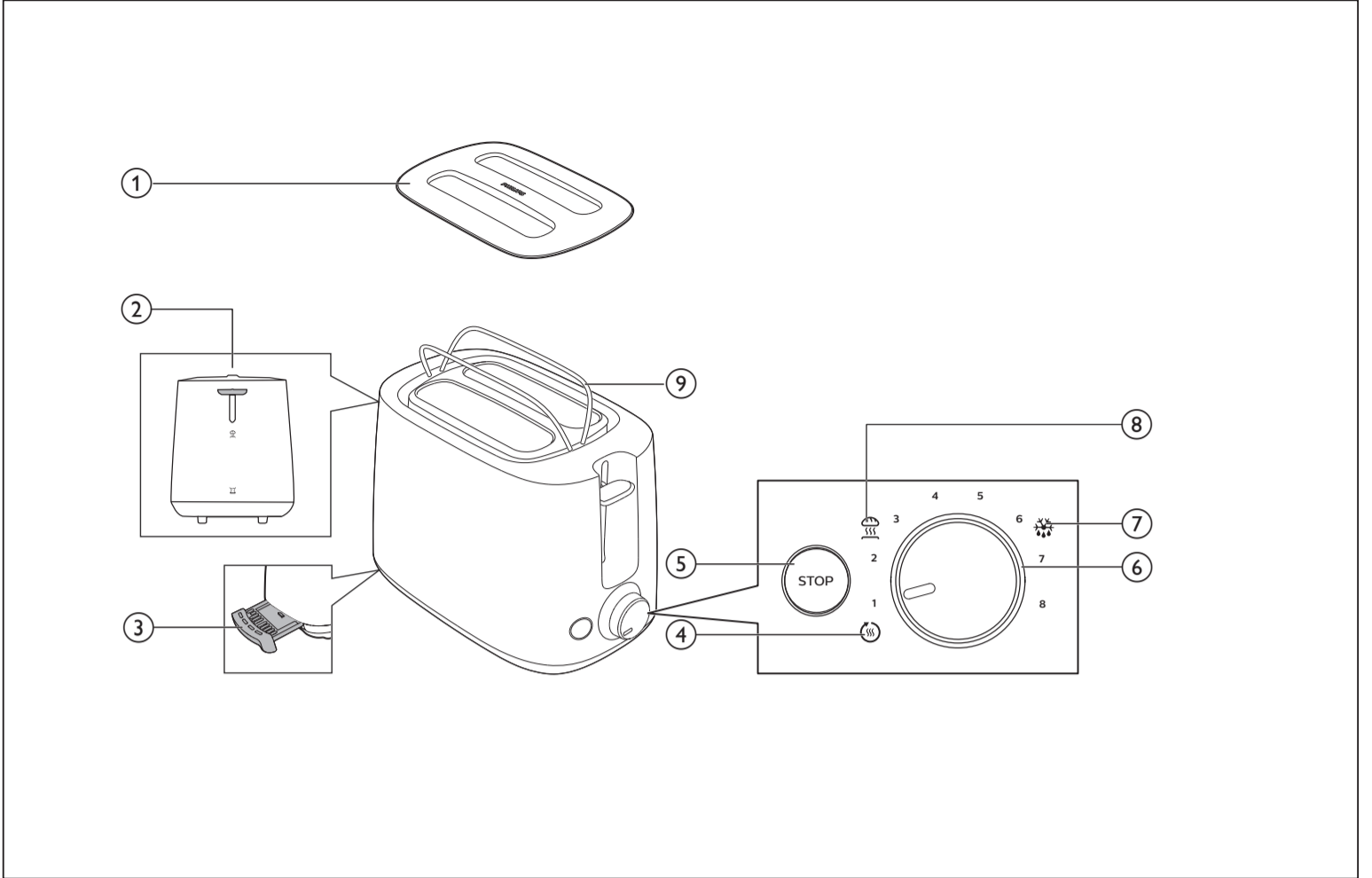
PHILIPS

HD2581, HD2582
HD2584



EN	User manual	VI	Hướng dẫn sử dụng
ID	Buku Petunjuk Pengguna	ZH-T	使用手冊
MS	Manual pengguna		دليل المستخدم AR
TH	คู่มือผู้ใช้		راهنمای کاربر FA

1



English
* Do not use any tool to clean the slot.

Indonesia
* Jangan gunakan alat apa pun untuk membersihkan slot roti.

Bahasa Melayu
* Jangan gunakan apa jua alat untuk membersihkan slot.

ภาษาไทย
* ห้ามใช้เครื่องมือใดๆ ในการทำความสะอาดช่อง

Tiếng Việt
* Không sử dụng bất kỳ dụng cụ nào để làm sạch khe.

繁體中文
* 請勿使用任何工具清潔內槽。

العربية
* لا تستخدم أي أداة لتنظيف الفتحة.

فارسی
* از هیچ ابزاری برای تمیز کردن شیار استفاده نکنید.

English

- 1 Dust cover (HD2582, HD2584 only)
- 2 Warming rack lever
- 3 Crumb tray
- 4 Reheating setting
- 5 Stop button
- 6 Browning control
- 7 Defrosting setting
- 8 Bun warming setting
- 9 Warming rack

Indonesia

- 1 Pelindung debu (hanya HD2582, HD2584)
- 2 Tuas rak penghangat
- 3 Baki serpihan
- 4 Setelan memanaskan ulang
- 5 Tombol Stop
- 6 Kontrol kematangan
- 7 Setelan mencairkan
- 8 Setelan penghangat bun
- 9 Rak penghangat

Bahasa Melayu

- 1 Penutup habuk (HD2582, HD2584 sahaja)
- 2 Tuil pemanas rak
- 3 Bekas serdak
- 4 Tetapan pemanasan semula
- 5 Butang berhenti
- 6 Alat kawalan pemerangan
- 7 Tetapan nyahfros
- 8 Tetapan pemanasan ban
- 9 Rak pemanas

อังกฤษ

- 1 ผาครอบกันฝุ่น (รุ่น HD2582, HD2584 เท่านั้น)
- 2 คันโยกตะแกรงสำหรับอุ่น
- 3 ถาดรองเศษขนมปัง
- 4 การตั้งค่าการปิ้งขนมปังซ้ำ
- 5 ปุ่มหยุดการทำงาน
- 6 ควบคุมความเกรียม
- 7 การตั้งค่าการละลายน้ำแข็ง
- 8 ตั้งค่าการอุ่นขนมปังก่อน
- 9 ตะแกรงอุ่น

Tiếng Việt

- 1 Nắp chống bụi (chỉ có ở kiểu HD2582, HD2584)
- 2 Cần đẩy vỉ hâm nóng
- 3 khay đựng mảnh vụn bánh mì
- 4 Cài đặt làm nóng lại
- 5 Nút dừng
- 6 Núm điều khiển nướng vàng
- 7 Cài đặt rã đông
- 8 Cài đặt hâm nóng bánh mì ngọt
- 9 Vỉ hâm nóng

繁體中文

- 1 防塵蓋 (僅限 HD2582, HD2584)
- 2 溫熱架撥桿
- 3 麵包屑盛載盤
- 4 翻熱設定
- 5 停止按鈕
- 6 烘焗控制
- 7 解凍設定
- 8 烘熱麵包設定
- 9 溫熱架

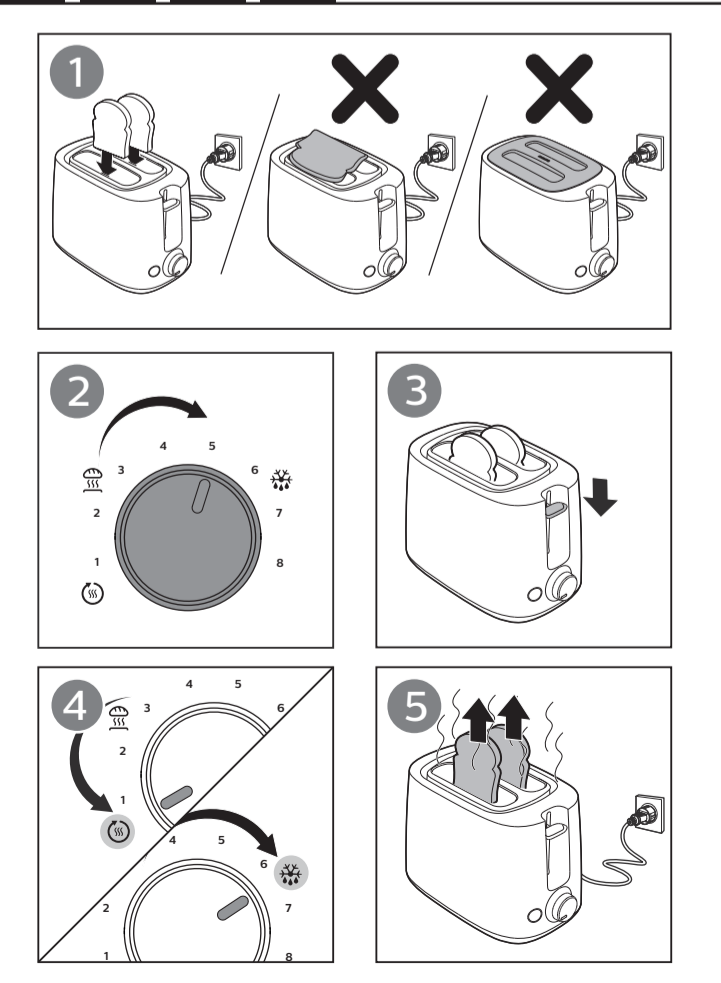
العربية

- 1 غطاء واقٍ من الغبار (نقط HD2582, HD2584 فقط)
- 2 عتلة رف التسخين
- 3 صينية الفتات
- 4 إعداد إعادة التسخين
- 5 زر إيقاف التشغيل
- 6 التحكم في درجة التحميص
- 7 إعداد إذابة الجليد
- 8 إعداد تسخين لفائف الخبز
- 9 رف التسخين

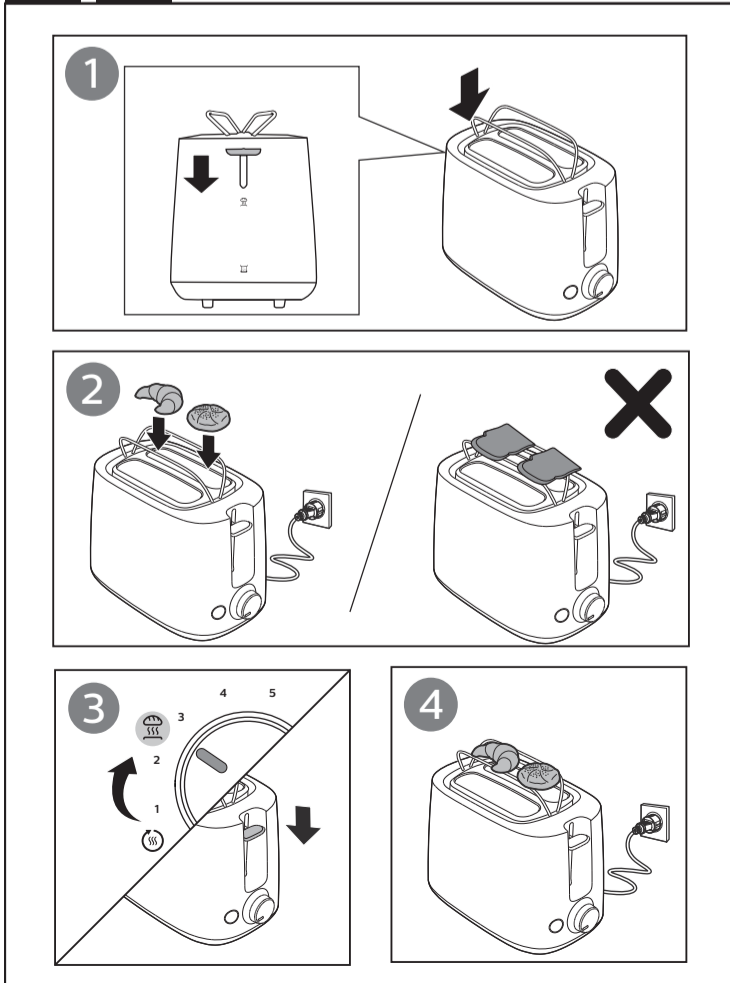
فارسی

- 1 درپوش گرد و خاک (فقط در HD2582, HD2584)
- 2 دسته شبکه گرم کننده
- 3 سینی خرددهای نان
- 4 تنظیم گرم کردن مجدد
- 5 دکمه توقف
- 6 کنترل پرشته کردن
- 7 تنظیم بخزدایی
- 8 تنظیم گرم کردن نان همبرگر
- 9 شبکه گرم کننده

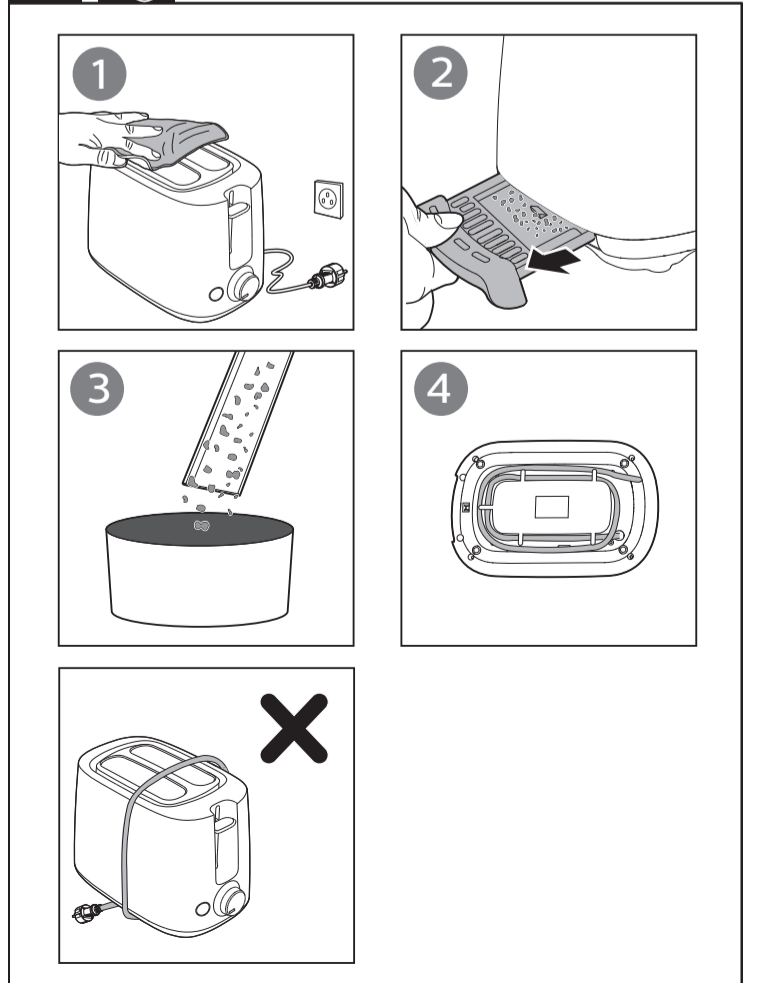
2



3



4



©2018 Koninklijke Philips N.V.
All rights reserved.
4240 002 02874



