

PHILIPS

PerfectCare Aqua

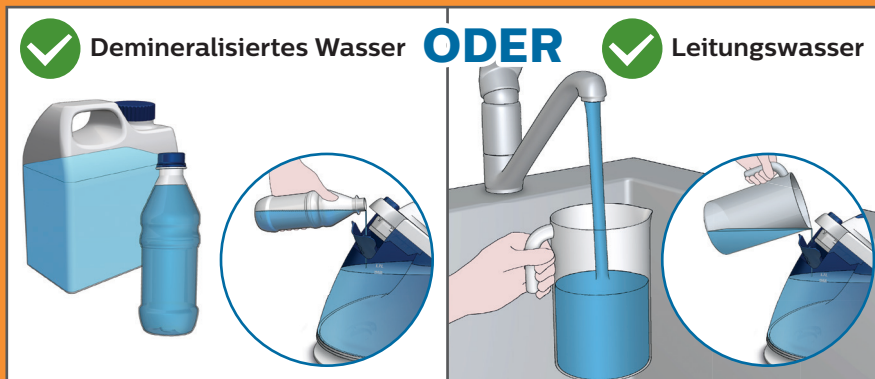
Wichtige Informationen

**Lesen und
aufbewahren**

Lesen Sie die Informationen sorgfältig, um beste Resultate mit Ihrer neuen Dampfbugelstation zu erzielen.

Für weitere Informationen zur Verwendung und Fehlerbehebung lesen Sie bitte die Bedienungsanleitung.

1. Verwenden des richtigen Wassertyps

**Empfehlung zur Verwendung:**

Demineralisiertes Wasser, **ODER** Leitungswasser
wenn Sie in einer Region mit hartem Wasser leben

! Nicht verwenden:
Parfümiertes Wasser,
Essig, Entkalkungsmittel,
Bügelhilfen, usw.

2. Dampfregler

Dampf verbessert Ihre Bügelleistung.

Kontrollieren Sie den Dampfausstoß während des Bügelns mithilfe des Dampfauslösers.



Halten Sie den Dampfauslöser zum Dampfbugeln gedrückt.



Haben Sie weitere Fragen?

Gehen Sie nicht zurück ins Geschäft. Philips hilft Ihnen gerne weiter. Wenden Sie sich direkt an uns.

 040 80 80 10 9 80

 01 546 325 103

 044 21 26 21 4

www.philips.com/support

Bitte drehen
Sie das Gerät zum
Entkalken um.



3. Entkalkungserinnerung per Anzeige



! Führen Sie die Entkalkung regelmäßig durch, um die Lebensdauer des Geräts zu verlängern und die Bügelleistung zu optimieren.

Entkalken Sie das Gerät, sobald die Entkalkungsanzeige zu blinken beginnt.

4. Durchführen der Entkalkung

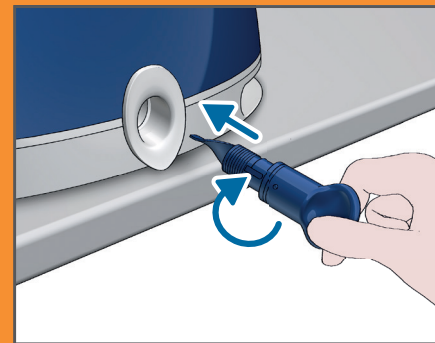
! Stellen Sie sicher, dass die Dampfbügelstation abgekühlt ist, bevor Sie die Entkalkung durchführen.



Stellen Sie die Dampfbügelstation an die Kante eines Tisches oder Waschbeckens, und halten Sie eine Tasse unter den EASY DE-CALC-Verschluss.



Entfernen Sie den EASY DE-CALC-Verschluss, und lassen Sie das Wasser mit Kalkpartikeln in die Tasse fließen.



Wenn kein Wasser mehr austritt, setzen Sie den EASY-DE-CALC-Verschluss wieder auf, und drehen Sie ihn im Uhrzeigersinn fest.

