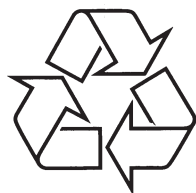


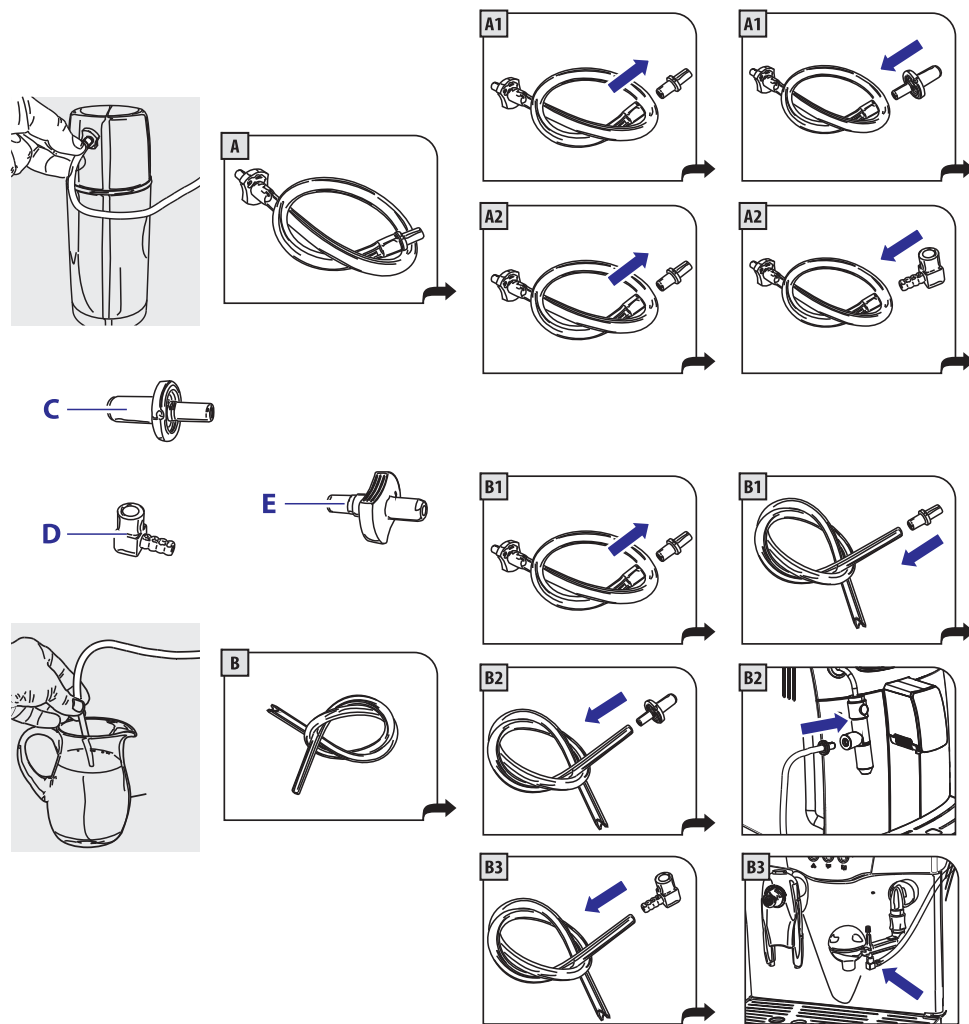


CA6802/00



Daugiau apie firmos "Philips" gaminius galite sužinoti  
pasauliniame Interneto tinkle. Svetainės adresas:  
<http://www.philips.com>

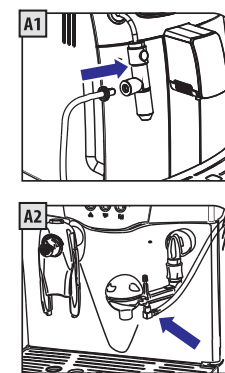
Naudojimosi instrukcijų knygelė



### Sveikiname su nauju pirkiniu ir sveiki prisijungę prie Philips!

Jei jums reikalinga papildoma pagalba, susisiekite su mumis Philips klientų aptarnavimo linija, kurios telefoną rasite interneto puslapyje [www.philips.com/welcome](http://www.philips.com/welcome).

Šio rinkinio dėka jūsų aparatas visuomet veiks neprikaištingai.



### Rinkinį sudaro:

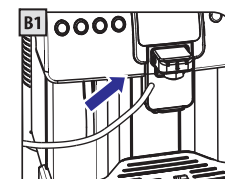
- A** Silikoninis vamzdelis, skirtas FrescoLatte Thermos prijungti prie Philips Saeco Royal espresso kavos aparato.
- B** Silikoninis vamzdelis, skirtas įsiurbti pieną tiesiai iš pakelio.
- C** Mova, skirta Philips Saeco kapučinatoriui.
- D** Mova, skirta Saeco sferiniam kapučinatoriui.
- E** Mova, skirta FrescoLatte Thermos.

Prieš montuodami, perplaukite visas dalis šiltu vandeniu, tuomet išplaukite jas kaip aprašyta aparato naudojimosi instrukcijų knygelėje.

**Pastaba:** Šių dalių plovimui nenaudokite jokių ploviklių, nes juos yra sunku pašalinti ir jie gali pakeisti pirmųjų gaminamų gėrimų skonį.

### A vamzdelio naudojimas:

- Prijungti FrescoLatte Thermos prie Philips Saeco Royal kavos aparato. Vamzdelis (A) turėtų būti naudojamas toks, koks yra.
- Prijungti FrescoLatte Thermos prie Philips Saeco kapučinatoriaus: nuimkite mažą movą ir uždėkite movą (C), kaip parodyta A1 paveikslėlyje.
- Prijungti FrescoLatte Thermos prie Saeco sferinio kapučinatoriaus: nuimkite mažą movą ir uždėkite movą (D), kaip parodyta A2 paveikslėlyje.



### B vamzdelio naudojimas, jei norite siurbti pieną tiesiai iš pakelio.

- Philips Saeco Royal kavos aparatai: nuimkite mažą movą nuo surinkto vamzdelio (A) ir įdėkite juos į vamzdelį (B) kaip parodyta B1 paveikslėlyje.
- Philips Saeco kapučinatorius: uždėkite movą (C) kaip parodyta B2 paveikslėlyje.
- Saeco sferinis kapučinatorius: uždėkite movą (D) kaip parodyta B3 paveikslėlyje.

**Pastaba:** movą visuomet reikia dėti ant to vamzdelio galo, kuris yra nupjautas statmenai. V formos galas turi būti dedamas į pieno talpą.

Baigę montavimą, išvalykite vamzdelio vidų išleisdami garus, kaip aprašyta jūsų kavos aparato naudojimosi instrukcijų knygelėje.

Gamintojas pasilieka teisę keisti prietaiso funkcijas be išankstinio perspėjimo. Užregistruokite savo prietaisą ir gaukite pagalbą internete [www.philips.com/welcome](http://www.philips.com/welcome)