

**PHILIPS**

AC0850



# Instrukcja obsługi

# Spis treści

<b>1</b>	<b>Ważne</b> .....	<b>2</b>
	Bezpieczeństwo .....	2
	Uproszczona deklaracja zgodności z normami UE .....	3
<b>2</b>	<b>Twój oczyszczacz powietrza</b> .....	<b>3</b>
	Opis produktu .....	3
	Elementy sterowania .....	4
<b>3</b>	<b>Korzystanie z oczyszczacza powietrza</b> .....	<b>4</b>
	Działanie wskaźnika jakości powietrza .....	4
	Montaż filtra .....	4
	Znaczenie wskaźnika Wi-Fi .....	5
	Połączenie Wi-Fi .....	5
	Podłączanie zasilania .....	6
	Włączanie i wyłączanie .....	6
	Zmiana trybów .....	6
<b>4</b>	<b>Czyszczenie</b> .....	<b>7</b>
	Harmonogram czyszczenia .....	7
	Czyszczenie obudowy oczyszczacza powietrza .....	7
	Czyszczenie czujnika jakości powietrza .....	7
	Czyszczenie powierzchni filtra .....	8
<b>5</b>	<b>Wymiana filtra</b> .....	<b>8</b>
	Działanie blokady Healthy Air Protect .....	8
	Wymiana filtra .....	8
	Resetowania filtra .....	9
<b>6</b>	<b>Przechowywanie</b> .....	<b>9</b>
<b>7</b>	<b>Rozwiązywanie problemów</b> .....	<b>9</b>
<b>8</b>	<b>Powiadomienia</b> .....	<b>12</b>
	Pola elektromagnetyczne (EMF) .....	12
	Recykling .....	12
<b>9</b>	<b>Gwarancja i pomoc techniczna</b> .....	<b>12</b>
	Zamawianie części i akcesoriów .....	12

# 1 Ważne

---

## Bezpieczeństwo

Przed rozpoczęciem korzystania z urządzenia zapoznaj się dokładnie z jego instrukcją obsługi. Instrukcję warto też zachować na przyszłość.

Aby oczyszczacz działał optymalnie, upewnij się, że został zaktualizowany do najnowszej wersji. Aktualizację można przeprowadzić za pomocą aplikacji Air+.

## Niebezpieczeństwo

- Nie wolno czyścić urządzenia wodą, (łatwopalnymi) detergentami ani innymi płynami, gdyż grozi to porażeniem prądem i/lub pożarem.
- Nie wolno rozpylać wokół urządzenia palnych materiałów, takich jak środki owadobójcze lub zapachowe.

## Ostrzeżenie

- Przed podłączeniem urządzenia upewnij się, że napięcie podane na urządzeniu jest zgodne z napięciem w lokalnej sieci elektrycznej.
- Ze względów bezpieczeństwa wymiana uszkodzonego przewodu zasilającego musi zostać wykonana przez autoryzowane centrum serwisowe firmy Philips lub odpowiednio wykwalifikowaną osobę.
- Nie używaj urządzenia, jeśli uszkodzony jest zasilacz, przewód zasilający lub samo urządzenie.
- Używaj wyłącznie zatwierdzonego zasilacza (KA2401A-2401000EU) dostarczonego z urządzeniem.
- Urządzenie może być używane przez dzieci w wieku powyżej 8 lat oraz osoby z ograniczonymi zdolnościami fizycznymi, sensorycznymi lub umysłowymi, a także nieposiadające wiedzy lub doświadczenia w zakresie użytkowania tego typu urządzeń, pod warunkiem, że będą one nadzorowane lub zostaną poinstruowane na temat korzystania z tego urządzenia w bezpieczny sposób oraz zostaną poinformowane o potencjalnych zagrożeniach.
- Dzieci nie mogą bawić się urządzeniem.
- Dzieci chcące pomóc w czyszczeniu i obsłudze urządzenia zawsze powinny to robić pod nadzorem dorosłych.
- Nie kładź żadnych przedmiotów przy wlocie i wylocie powietrza, aby nie blokować przepływu powietrza.
- Upewnij się, że żadne przedmioty nie wpadną do urządzenia przez wylot powietrza.
- Standardowy interfejs Wi-Fi wykorzystujący protokół 802.11b/g/n/ax, częstotliwość 2,4 GHz i maksymalną moc wyjściową 64 mW EIRP.
- Bluetooth w wersji 5.2 (LE) przy częstotliwości 2,4 GHz z wyjściem RF poniżej 10 mW EIRP.

## Przeostroga

- To urządzenie nie zastąpi odpowiedniej wentylacji, regularnego odkurzania oraz okapu podczas gotowania.
- Zawsze ustawiaj urządzenie i korzystaj z niego na suchej, stabilnej, równej i poziomej powierzchni.
- Ustaw urządzenie tak, aby wokół niego było przynajmniej 20 cm wolnej przestrzeni, a nad urządzeniem — 30 cm przestrzeni.
- Nie siadaj ani nie stawaj na urządzeniu. Nie stawiaj żadnych przedmiotów na urządzeniu.
- Nie umieszczaj urządzenia bezpośrednio pod klimatyzatorem, aby zapobiec ściekaniu wody na urządzenie.
- Używaj tylko oryginalnych filtrów firmy Philips przeznaczonych do danego urządzenia. Nie używaj innych filtrów.
- Spalanie filtra może stanowić zagrożenie dla ludzkiego życia oraz zdrowia. Nie używaj filtra jako opału lub do podobnych celów.
- Nie uderzaj w urządzenie twardymi przedmiotami, a w szczególności we wlot i wylot powietrza.
- Aby zapobiec uszkodzeniu ciała lub urządzenia, nie wkładaj palców ani żadnych przedmiotów do wlotu i wylotu powietrza.

- Nie używaj urządzenia po rozpyleniu wewnątrz pomieszczenia środków odstrasżających owady ani w pomieszczeniach, w których obecne są resztki oleju, palące się kadzidełka lub opary chemiczne.
- Nie używaj urządzenia w pobliżu urządzeń gazowych, grzejników lub kominków.
- Należy zawsze wyłączyć oczyszczacz powietrza i wyjąć wtyczkę urządzenia z gniazdka elektrycznego przed przystąpieniem do jego przeniesienia, czyszczenia, wymiany filtra lub przeprowadzania innych czynności konserwacyjnych.
- Urządzenie jest przeznaczone wyłącznie do użytku domowego w normalnych warunkach pracy.
- Nie używaj urządzenia w miejscach wilgotnych lub miejscach o wysokiej temperaturze, takich jak łazienka, toaleta lub kuchnia, ani w pomieszczeniach narażonych na duże zmiany temperatury.
- Urządzenie nie usuwa tlenku węgla (CO) ani radonu (Rn). Nie może być używane jako urządzenie ratunkowe w przypadku pożarów lub wycieków szkodliwych chemikaliów.

## Uproszczona deklaracja zgodności z normami UE

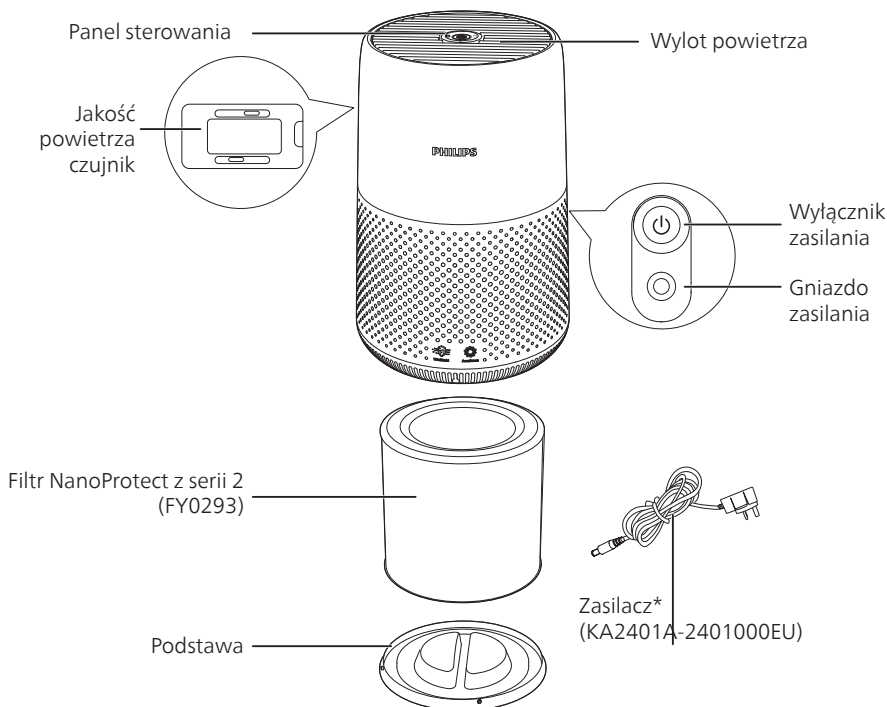
Niniejszym, DAP B.V. oświadcza, że sprzęt radiowy typu AC0850 jest zgodny z dyrektywą 2014/53/UE. Pełny tekst deklaracji zgodności z normami UE jest dostępny pod następującym adresem internetowym: [www.philips.com](http://www.philips.com).

## 2 Twój oczyszczacz powietrza

Gratulujemy zakupu i witamy wśród klientów firmy Philips!

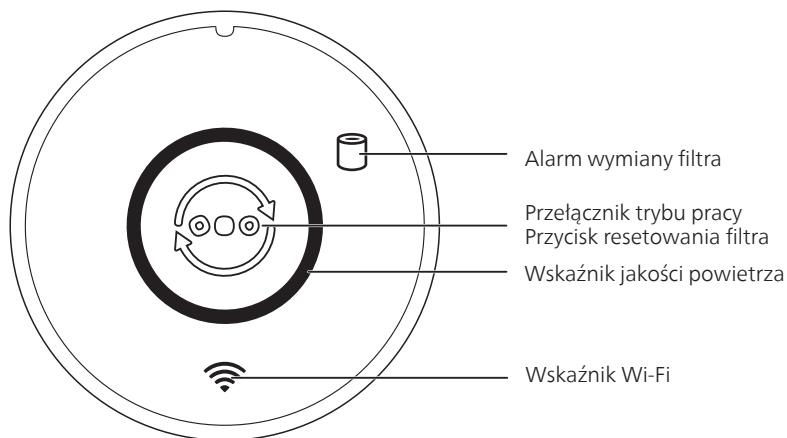
Aby w pełni skorzystać z obsługi świadczonej przez firmę Philips, zarejestruj swój produkt na stronie [www.philips.com/support](http://www.philips.com/support).

### Opis produktu



\* Należy używać wyłącznie dostarczonego adaptera.

## Elementy sterowania



## 3 Korzystanie z oczyszczacza powietrza

### Działanie wskaźnika jakości powietrza

Kolor wskaźnika jakości powietrza odpowiada jakości powietrza otoczenia.

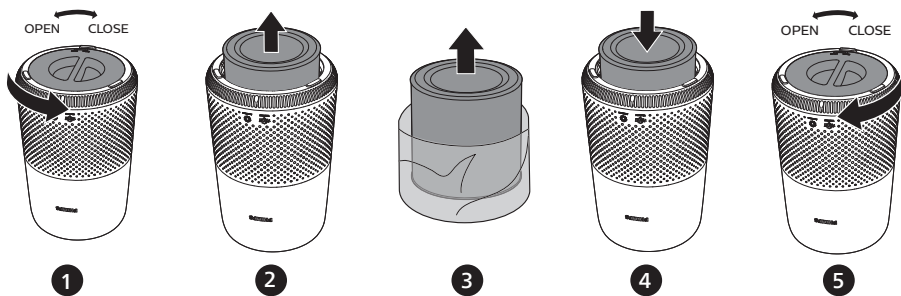
Stopień jasności wskaźnika jakości powietrza odzwierciedla bieżący tryb pracy.

Poziom PM2,5	Kolor wskaźnika jakości powietrza	Poziom jakości powietrza
≤12	Niebieski	Dobry
13–35	Niebiesko-fioletowy	Przeciętny
36–55	Fioletowo-czerwony	Zły
>55	Czerwony	Bardzo zły

### Montaż filtra

Przed rozpoczęciem korzystania z filtra zdejmij z niego całe opakowanie.

**Uwaga:** Przed przystąpieniem do montażu filtra upewnij się, że oczyszczacz powietrza jest odłączony od gniazdka elektrycznego.



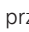

- 1 Obróć podstawę w lewo, aby wyjąć ją z urządzenia.
- 2 Wyjmij filtr z urządzenia.
- 3 Usuń wszystkie elementy opakowania filtra oczyszczającego powietrze.
- 4 Włóż filtr z powrotem do urządzenia.
- 5 Ponownie włóż podstawę i obróć w prawo, aby ją zamocować.

## Znaczenie wskaźnika Wi-Fi

Stan ikony Wi-Fi	Stan połączenia Wi-Fi
Miga na pomarańczowo	Łączenie ze smartfonem
Ciągłe pomarańczowe światło	Połączono ze smartfonem
Miga na biało	Łączenie z serwerem
Ciągłe białe światło	Połączono z serwerem
Wył.	Funkcja Wi-Fi wyłączona

## Połączenie Wi-Fi

### Pierwsza konfiguracja połączenia Wi-Fi

- 1 Pobierz aplikację „Air+” firmy Philips ze sklepu **App Store** lub **Google Play** i zainstaluj ją.
- 2 Podłącz wtyczkę oczyszczacza powietrza do gniazdka elektrycznego i naciśnij przycisk , aby włączyć oczyszczacz powietrza.  
 ↳ Wskaźnik Wi-Fi  miga na pomarańczowo po raz pierwszy.
- 3 Upewnij się, że smartfon lub tablet jest połączony z siecią Wi-Fi.
- 4 Uruchom aplikację „Air+” firmy Philips i kliknij polecenie „Podłącz nowe urządzenie” lub naciśnij przycisk „+” na górze ekranu. Postępuj zgodnie z instrukcjami wyświetlanymi na ekranie, aby podłączyć oczyszczacz powietrza do sieci.



#### Uwaga:




- Niniejsza instrukcja dotyczy tylko pierwszej konfiguracji oczyszczacza powietrza. Jeśli sieć uległa zmianie lub konfigurację trzeba przeprowadzić ponownie, zapoznaj się z rozdziałem „Zresetuj połączenie Wi-Fi” na str. 6.
- Aby podłączyć więcej niż jeden oczyszczacz powietrza do smartfona lub tabletu, trzeba to zrobić po kolei.

- Upewnij się, że odległość pomiędzy smartfonem lub tabletem i oczyszczaczem powietrza jest mniejsza niż 10 m i nie ma pomiędzy nimi żadnych przeszkód.

---

## Zresetuj połączenie Wi-Fi

### Uwaga:

- Zresetuj połączenie Wi-Fi, gdy domyślna sieć uległa zmianie.
- 1 Podłącz wtyczkę oczyszczacza powietrza do gniazdka elektrycznego i naciśnij przycisk , aby włączyć oczyszczacz powietrza.
  - 2 Dotknij przycisku  przez 3 sekundy, aż usłyszysz sygnał dźwiękowy.
    - ↳ Oczyszczacz powietrza przejdzie w tryb parowania.
    - ↳ Wskaźnik Wi-Fi  zacznie migać na pomarańczowo.
  - 3 Wykonaj czynności opisane w krokach 3–4 w części „**Pierwsza konfiguracja połączenia Wi-Fi**”.

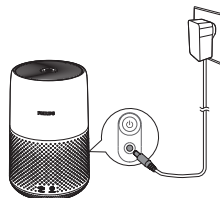
---

## Podłączanie zasilania

**Uwaga:** niebezpieczeństwo porażenia prądem elektrycznym! Po wyłączeniu zasilania zawsze pamiętaj o wyjęciu wtyczki z gniazdka. Nigdy nie ciągnij za przewód.

Podłącz zasilacz do:

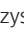

- gniazda zasilania w urządzeniu,
- a następnie do gniazdka elektrycznego.



---

## Włączanie i wyłączanie

### Uwaga:

- Aby zapewnić optymalne oczyszczanie, zamknij drzwi i okna.
- 1 Naciśnij przycisk zasilania  z tyłu oczyszczacza powietrza, aby włączyć urządzenie.
    - ↳ Oczyszczacz powietrza działa domyślnie w trybie automatycznym.
  - 2 Naciśnij ponownie przycisk zasilania , aby wyłączyć oczyszczacz.

---

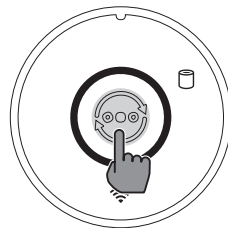
## Zmiana trybów

Dotknięcie przycisku przełącznika trybu pracy  pozwala wybrać tryb automatyczny, tryb turbo lub tryb snu. Stopień jasności wskaźnika jakości powietrza odzwierciedla bieżący tryb pracy:

- tryb snu — najmniejsza jasność
- tryb automatyczny — średnia jasność
- tryb turbo — największa jasność

### Tryb automatyczny

W trybie automatycznym urządzenie wybiera prędkość wentylatora zgodnie z poziomem jakości powietrza otoczenia.



### Tryb turbo

W trybie turbo oczyszczacz powietrza działa z największą możliwą prędkością.

### Tryb snu

W trybie snu oczyszczacz powietrza działa cicho i z małą prędkością.

## 4 Czyszczenie

### Uwaga:

- Do czyszczenia urządzenia nie używaj ściernych, żrących ani łatwopalnych środków czyszczących.

### Harmonogram czyszczenia

Częstotliwość	Metoda czyszczenia
W zależności od potrzeb	Przetrzyj powierzchnię urządzenia miękką, suchą szmatką
	Wyczyść pokrywę wylotu powietrza
Co dwa miesiące	Wyczyść czujnik jakości powietrza za pomocą suchego patyczka kosmetycznego
Co cztery tygodnie	Wyczyść powierzchnię filtra

### Czyszczenie obudowy oczyszczacza powietrza

Aby zapobiec osiadaniu kurzu, regularnie czyść oczyszczacz powietrza z zewnątrz i od wewnątrz.

- 1 Do czyszczenia części zewnętrznej oraz wnętrza oczyszczacza powietrza używaj miękkiej, suchej szmatki.
- 2 Suchą szmatką można czyścić także wylot powietrza.

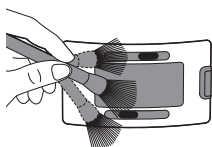
### Czyszczenie czujnika jakości powietrza

Aby zagwarantować optymalne działanie urządzenia, czyść czujnik jakości powietrza co 2 miesiące.

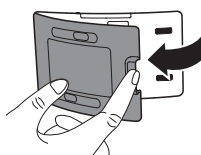
#### Uwaga:

- Jeśli oczyszczacz powietrza jest używany w obecności dużej ilości kurzu, może być konieczne częstsze jego czyszczenie.
- Jeśli poziom wilgotności w pomieszczeniu jest bardzo wysoki, na czujniku jakości powietrza może skraplać się para, przez co wskaźnik jakości powietrza może sygnalizować jakość powietrza gorszą od rzeczywistej. W takim przypadku należy wyczyścić czujnik jakości powietrza lub użyć ręcznego ustawienia prędkości pracy oczyszczacza powietrza.

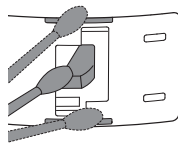
- 1 Wyłącz oczyszczacz powietrza i wyjmij jego wtyczkę z gniazdka elektrycznego.



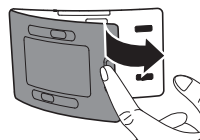
2



3



4



6

- 2 Oczyszczyć wlot i wylot czujnika jakości powietrza za pomocą miękkiej szczotki.
- 3 Otworzyć pokrywę czujnika jakości powietrza.
- 4 Wyczyścić czujnik jakości powietrza oraz wlot i wylot kurzu zwilżonym patyczkiem kosmetycznym.
- 5 Osuszyć dokładnie wszystkie części za pomocą suchego patyczka kosmetycznego.
- 6 Założyć pokrywę czujnika jakości powietrza.

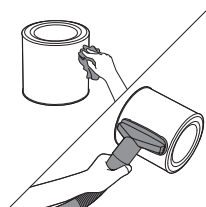


## Czyszczenie powierzchni filtra

Przetrzyj powierzchnię filtra miękką, wilgotną szmatką lub wyczyść powierzchnię filtra za pomocą odkurzacza.

Uwaga:

- Użycie odkurzacza o dużej mocy lub odkurzacza przemysłowego może spowodować uszkodzenie filtra.



## 5 Wymiana filtra

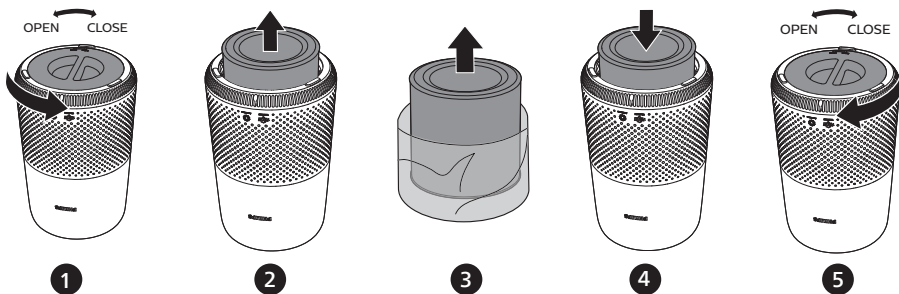
### Działanie blokady Healthy Air Protect



To urządzenie jest wyposażone w blokadę ochronną zdrowego powietrza, która sprawia, że podczas działania urządzenia filtr NanoProtect jest zawsze w optymalnym stanie. Gdy termin ważności filtra będzie dobiegać końca, alarm wymiany filtra (🔴) zacznie świecić na czerwono, informując o konieczności wymiany filtra. Jeśli filtr nie zostanie wymieniony na czas, alarm wymiany filtra (🔴) zacznie migać. Urządzenie przestanie działać i zostanie zablokowane.

### Wymiana filtra

Uwaga:

- Filtr nie nadaje się do mycia ani ponownego użytku.
- Przed wymianą filtra należy zawsze wyłączyć oczyszczacz powietrza i wyjąć wtyczkę urządzenia z gniazdka elektrycznego.



- 1 Obróć podstawę w lewo, aby wyjąć ją z urządzenia.
- 2 Wyjmij filtr z urządzenia. Wyrzuć zużyty filtr.
- 3 Usuń z nowego filtra wszystkie elementy opakowania.
- 4 Włóż filtr do urządzenia.
- 5 Ponownie włóż podstawę i obróć w prawo, aby ją zamocować.
- 6 Włóż wtyczkę oczyszczacza powietrza do gniazdka elektrycznego.
- 7 Naciśnij przycisk zasilania , aby włączyć urządzenie.
- 8 Naciśnij przycisk  i przytrzymaj go przez 3 sekundy, aby zresetować licznik okresu użytkowania filtra.
- 9 Po wymianie filtra umyj dokładnie ręce.

---

## Resetowania filtra

Filtr można wymienić także przed wyświetleniem się na ekranie alarmu wymiany filtra (🗑️). Po wymianie filtra należy ręcznie zresetować licznik okresu użytkowania filtra.

- 1 Naciśnij przycisk zasilania (🔌), aby wyłączyć urządzenie.
- 2 W ciągu 10 sekund od włączenia zasilania dotknij przycisku przełącznika trybu pracy (🔄) i przytrzymaj go przez 5 sekund, aby zresetować licznik okresu użytkowania filtra.

## 6 Przechowywanie

- 1 Wyłącz oczyszczacz powietrza i wyjmij jego wtyczkę z gniazdka elektrycznego.
- 2 Wyczyść oczyszczacz powietrza, czujnik jakości powietrza i powierzchnię filtra (patrz rozdział „Czyszczenie”).
- 3 Przed odstawieniem urządzenia do przechowywania pozostaw wszystkie części do całkowitego wyschnięcia.
- 4 Umieść filtr w hermetycznym plastikowym woreczku.
- 5 Przechowuj oczyszczacz powietrza i filtr w suchym i chłodnym miejscu.
- 6 Zawsze dokładnie myj ręce po zakończeniu wykonywania czynności przy filtrze.

## 7 Rozwiązywanie problemów

W tym rozdziale opisano najczęstsze problemy, z którymi można się zetknąć, korzystając z urządzenia. Jeśli poniższe wskazówki okażą się niewystarczające do rozwiązania problemu, skontaktuj się z Centrum Obsługi Klienta w swoim kraju.

---

Problem	Możliwe rozwiązanie
Urządzenie nie działa, mimo że jest podłączone do sieci elektrycznej.	<ul style="list-style-type: none"><li>• Miga alarm wymiany filtra, ale nie wymieniono odpowiedniego filtra. W efekcie urządzenie zostało zablokowane. W takim przypadku należy wymienić filtr i zresetować licznik okresu użytkowania filtra.</li></ul>
Strumień powietrza wydobywający się z wylotu jest słabszy niż do tej pory.	<ul style="list-style-type: none"><li>• Powierzchnia filtra jest brudna. Wyczyść powierzchnię filtra (patrz rozdział „Czyszczenie”).</li></ul>

---

Problem	Możliwe rozwiązanie
<p>Jakość powietrza nie poprawia się, choć urządzenie pracuje już przez długi czas.</p>	<ul style="list-style-type: none"> <li>• Sprawdź, czy z filtra zostało usunięte opakowanie.</li> <li>• Upewnij się, że filtr jest prawidłowo zamontowany.</li> <li>• Czujnik jakości powietrza jest brudny lub wilgotny. Wyczyść czujnik jakości powietrza (patrz rozdział „Czyszczenie”).</li> <li>• Pomieszczenie jest duże lub jakość powietrza na zewnątrz jest niska. Aby zapewnić optymalną wydajność oczyszczania, podczas działania oczyszczacza powietrza drzwi i okna powinny być zamknięte.</li> <li>• Istnieją wewnętrzne źródła zanieczyszczeń powietrza. wędzenie, gotowanie, palenie kadziela.</li> <li>• Kończy się okres eksploatacji filtra. Wymień filtr na nowy.</li> </ul>
<p>Urządzenie emituje specyficzny zapach.</p>	<ul style="list-style-type: none"> <li>• Na początku używania z urządzenia może wydobywać się zapach plastiku. Jest to zjawisko normalne. Jeśli jednak z urządzenia wydobywa się zapach spalenizny nawet po wyjęciu filtra, należy skontaktować się ze sprzedawcą produktów firmy Philips lub autoryzowanym centrum serwisowym firmy Philips. Z używanego przez dłuższy czas filtra może się wydobywać nieprzyjemny zapach spowodowany wchłanianiem gazów unoszących się w pomieszczeniu. Zaleca się ponownie aktywować filtr poprzez umieszczenie go w miejscu narażonym na bezpośrednie działanie światła słonecznego, aby móc z niego wielokrotnie korzystać. Jeśli filtr nadal wydziela zapach, należy wymienić filtr.</li> </ul>
<p>Urządzenie działa bardzo głośno.</p>	<ul style="list-style-type: none"> <li>• Sprawdź, czy z filtra zostało usunięte opakowanie.</li> <li>• Gdy jakość powietrza jest niska, urządzenie pracuje z dużą prędkością, co powoduje, że jest głośniejsze. W przypadku używania urządzenia nocą w sypialni wybierz tryb snu.</li> <li>• Z urządzenia mogą się również wydobywać nietypowe głośne dźwięki, jeśli do wylotu powietrza dostał się jakikolwiek obcy przedmiot. Natychmiast wyłącz urządzenie i obróć je spodem do góry, aby usunąć z niego obce przedmioty.</li> </ul>
<p>Urządzenie nadal informuje o konieczności wymiany filtra, choć filtr został już wymieniony.</p>	<ul style="list-style-type: none"> <li>• Być może licznik okresu użytkowania filtra nie został zresetowany. Włącz urządzenie. Następnie naciśnij i przytrzymaj przycisk przełącznika trybu pracy (☺) przez 3 sekundy, aż ikona ☹ zniknie.</li> </ul>

---

Problem	Możliwe rozwiązanie
Konfiguracja sieci Wi-Fi się nie powiedła.	<ul style="list-style-type: none"><li>• Jeśli router, do którego jest podłączony urządzenie, jest dwuzakresowy i aktualnie nie łączy się z siecią 2,4 GHz, należy przełączyć się na inne pasmo tego samego routera (2,4 GHz) i ponownie sparować oczyszczacz. Sieci 5 GHz nie są obsługiwane.</li><li>• Sieci wymagające uwierzytelniania sieciowego nie są obsługiwane.</li><li>• Sprawdź, czy urządzenie znajduje się w zasięgu routera Wi-Fi. Możesz spróbować ustawić oczyszczacz powietrza bliżej routera Wi-Fi.</li><li>• Sprawdź, czy nazwa sieci jest prawidłowa. W nazwie sieci rozróżniana jest wielkość liter.</li><li>• Sprawdź, czy hasło do sieci Wi-Fi jest prawidłowe. W hasle rozróżniana jest wielkość liter.</li><li>• Spróbuj ponownie przeprowadzić konfigurację zgodnie z instrukcjami w części „Połączenie Wi-Fi”).</li><li>• Źródła elektromagnetyczne i inne mogą powodować zakłócenia łączności Wi-Fi. Urządzenie powinno znajdować się z dala od innych urządzeń elektronicznych, które mogą powodować zakłócenia.</li><li>• Sprawdź, czy urządzenie mobilne jest w trybie samolotowym. Upewnij się, że tryb samolotowy jest wyłączony podczas łączenia z siecią Wi-Fi.</li><li>• Zapoznaj się z sekcją pomocy w aplikacji, aby uzyskać wyczerpujące i aktualne wskazówki na temat rozwiązywania problemów.</li></ul>
Urządzenie pozostaje wyłączone, ale wskaźnik jakości powietrza miga przez jedną minutę.	<ul style="list-style-type: none"><li>• Urządzenie działa wadliwie. Skontaktuj się z Centrum Obsługi Klienta w swoim kraju.</li></ul>

---

## 8 Powiadomienia

---

### Pola elektromagnetyczne (EMF)

To urządzenie jest zgodne z obowiązującymi normami i przepisami dotyczącymi narażenia na działanie pól elektromagnetycznych.

---

### Recykling

Symbol przekreślonego kontenera na odpady, oznacza, że produkt podlega selektywnej zbiórce zgodnie z Dyrektywą 2012/19/UE i informuje, że sprzęt po okresie użytkowania, nie może być wyrzucony z innymi odpadami gospodarstwa domowego. Użytkownik ma obowiązek oddać go do podmiotu prowadzącego zbieranie zużytego sprzętu elektrycznego i elektronicznego, tworzącego system zbierania takich odpadów - w tym do odpowiedniego sklepu, lokalnego punktu zbiórki lub jednostki gminnej. Zużyty sprzęt może mieć szkodliwy wpływ na środowisko i zdrowie ludzi z uwagi na potencjalną zawartość niebezpiecznych substancji, mieszanin oraz części składowych. Gospodarstwo domowe spełnia ważną rolę w przyczynianiu się do ponownego użycia i odzysku surowców wtórnych, w tym recyklingu zużytego sprzętu. Na tym etapie kształtuje się postawy, które wpływają na zachowanie wspólnego dobra jakim jest czyste środowisko naturalne.



## 9 Gwarancja i pomoc techniczna

Firma Versuni oferuje dwuletnią gwarancję od daty zakupu tego produktu. Niniejsza gwarancja nie jest ważna, jeśli usterka jest spowodowana nieprawidłowym użytkowaniem lub niewłaściwą konserwacją. Nasza gwarancja nie wpływa na prawa użytkownika wynikające z prawa konsumenta. Aby uzyskać więcej informacji lub skorzystać z gwarancji, odwiedź naszą stronę internetową [www.philips.com/support](http://www.philips.com/support).

---

### Zamawianie części i akcesoriów

Aby wymienić jakąś część albo zakupić dodatkowy element, prosimy zwrócić się do sprzedawcy produktów firmy Philips lub odwiedzić stronę internetową [www.philips.com/support](http://www.philips.com/support).

W przypadku trudności z zakupem części wymiennych skontaktuj się z lokalnym Centrum Obsługi Klienta firmy Philips.



Philips i emblemat tarczy Philips są zastrzeżonymi znakami towarowymi firmy Koninklijke Philips N.V. i są używane na podstawie licencji.

Ten produkt został wyprodukowany przez i jest sprzedawany na odpowiedzialność Versuni Holding B.V. oraz Versuni Holding B.V. jest gwarantem tego produktu.

2023 © Versuni Holding B.V.

AC0850\_UM\_v1.0 (08/11/2023)

