

HD4933



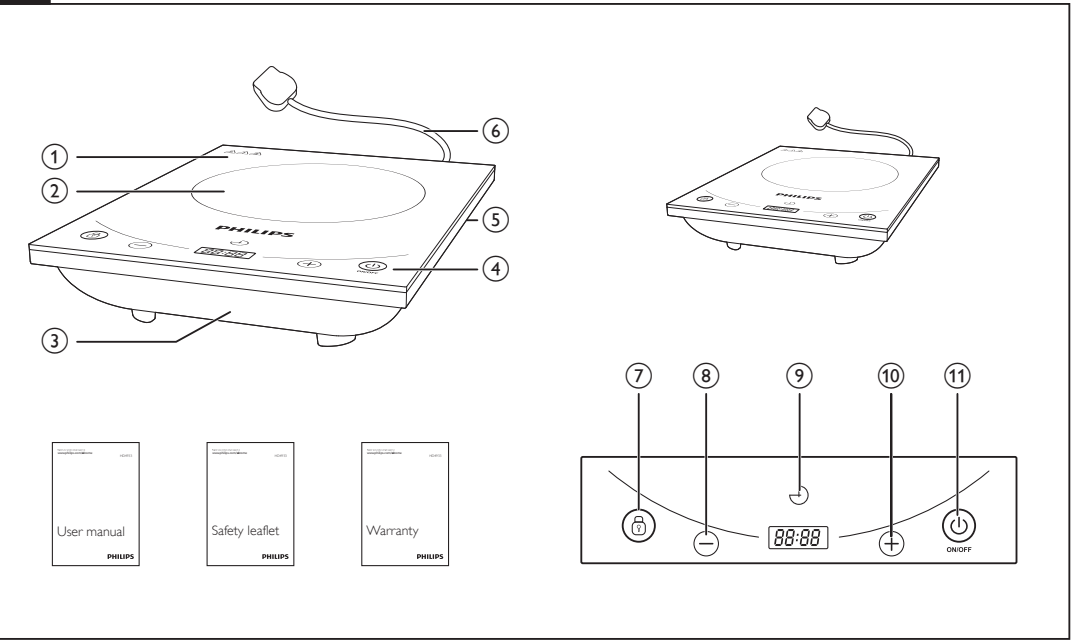
EN User manual

KO 사용 설명서

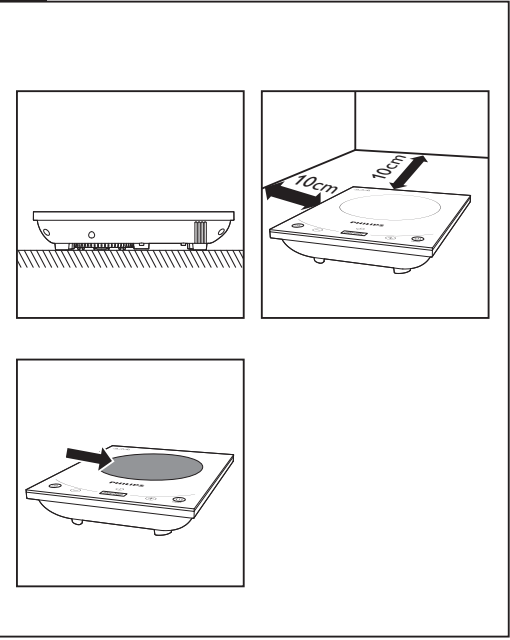
PHILIPS



What's in the box
구성품



Preparing for use
사용 준비



English

1 Your induction cooker

Congratulations on your purchase and welcome to Philips! To fully benefit from the support that Philips offers, register your product at www.philips.com/welcome.

2 What's in the box

Induction cooker main unit Safety leaflet
User manual Warranty card

Overview

① Cooking plate	④ Control panel
② Cooking zone	⑤ Air outlets
③ Air inlet	⑥ Power cord

Controls overview

⑦ Child lock	⑩ Increase
⑧ Decrease	⑪ On/Off
⑨ Timer	

3 Using the appliance

Before first use

Remove all packaging materials of the induction cooker.

Preparing for use

- 1 Place the appliance on a dry, stable and level surface.
- 2 Make sure there is at least 10cm free space around the appliance to prevent overheating.
- 3 Always place the cookware on the cooking zone during cooking.
- 4 Make sure you use cookware of the correct types and sizes (see the table below).

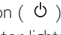
Recommended types and sizes of cookware

Material	Cookware with a bottom made of iron or magnetic stainless steel
Shape	Cookware with a flat bottom
Size	Cookware with a bottom diameter of 10-23cm, depending on the cooking mode

Using the induction cooker

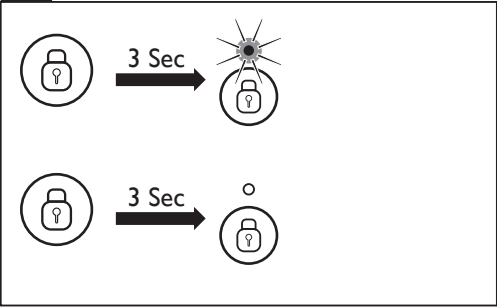
Note

- After the cooking is finished, you can set the heating power on 200W to keep the foods warm.

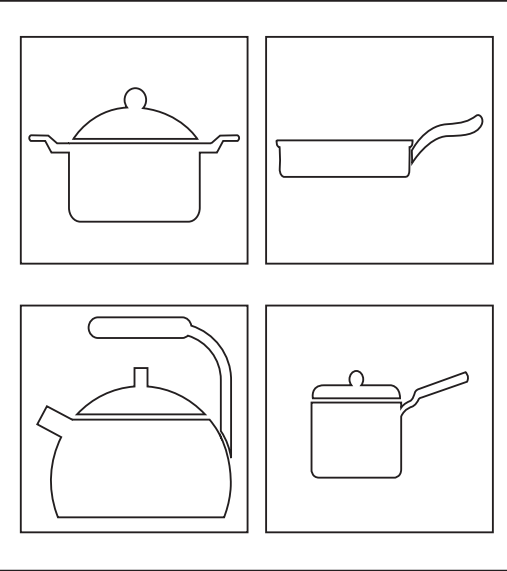
- 1 Follow the steps in "Preparing for use".
- 2 Put the plug into the power socket.
→ S is displayed on the screen. The appliance is in stand by mode.
- 3 Touch the On/Off icon ().
→ The On/Off indicator lights up.



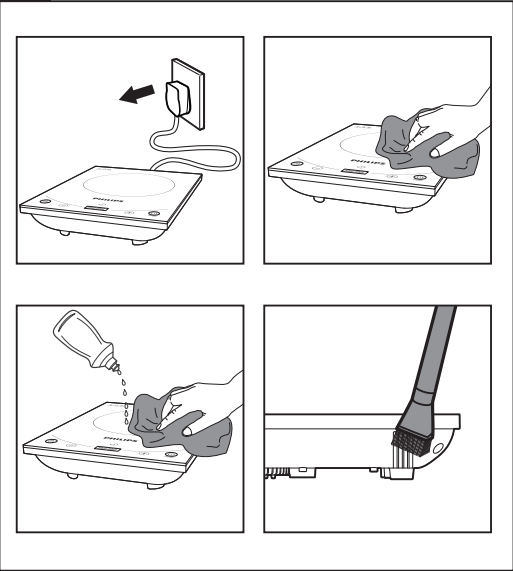
Setting up child lock
아동 보호용 잠금 장치 설정



Recommended types and sizes of cookware
조리 용기의 권장 종류와 크기



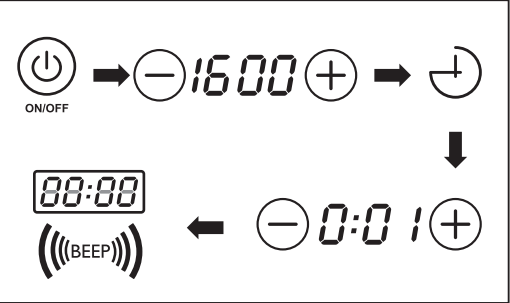
Cleaning
세척



Using the induction cooker
인덕션 전기레인지 사용



Setting up the timer
타이머 설정



Specifications are subject to change without notice.
© 2013 Koninklijke Philips Electronics N.V.
All rights reserved.

HD4933_UM_Korea_V1.0_1105



- 4 Touch the increase (⊕) or decrease (⊖) icon to select the desired power level.
- ↳ The induction cooker starts working after the power level is selected.
- 5 When the cooking is finished, touch the On/Off icon (⏻) to switch off the appliance.
- ↳ **H** is displayed on the screen. The temperature on the cooking plate is very high. Do not touch the cooking plate to avoid getting burnt. When the cooking plate cools down, **S** will be displayed on the screen.
- 6 Unplug the induction cooker after the fan stops working.

Setting up the timer

You can use the timer function to decide how much time you want the appliance to work.

- 1 Touch the On/Off icon (⏻).
↳ The On/Off indicator lights up.
- 2 Touch the increase (⊕) or decrease (⊖) icon to choose a power level.
- 3 Touch the timer icon (⌚).
↳ The timer indicator lights up.
- 4 Touch the increase (⊕) or decrease (⊖) icon to adjust the cooking time.
- 5 When the cooking time has elapsed, the induction cooker stops working automatically.

Note

- After you have selected the cooking time, wait for a few seconds before the induction cooker automatically confirms it.
- After the cooking time is set, you can touch the timer icon (⌚) again to deactivate the timer.
- The timer is available from 1 minute to 2 hours.
- If the timer function is deactivated, the appliance can operate for up to 12 hours.

Setting up child lock

When the appliance is working, touch and hold the child lock icon (🔒) for 3 seconds to enter child lock mode.

To unlock, touch and hold the child lock icon (🔒) for 3 seconds again.

Note

- At child lock mode, only the On/Off (⏻) and child lock (🔒) icons are responsive.

4 Cleaning

! Caution

- Never immerse the appliance in water nor rinse it under the tap.
- Never use scouring pads, abrasive cleaning agents or aggressive liquids such as petrol or acetone to clean the appliance.

- 1 Unplug the appliance after the fan stops working and let it cool down.
- 2 Clean the appliance with a damp cloth and, if necessary, with some mild cleaning agent.

5 Environment

Do not throw away the appliance with the normal household waste at the end of its life, but hand it in at an official collection point for recycling. By doing this, you help to preserve the environment.

6 Guarantee and service

If you need service or information or if you have a problem, please visit the Philips website at www.philips.com or contact the Philips Consumer Care Center in your country (you will find its phone number in the worldwide guarantee leaflet). If there is no Consumer Care Center in your country, go to your local Philips dealer.

7 Troubleshooting

If your induction cooker does not function properly or if the cooking quality is insufficient, consult the table below. If you are unable to solve the problem, contact a Philips service center or the Consumer Care Center in your country.

Problem	Solution
The On/Off icon (⏻) does not respond.	There is a connection problem. Check if the induction cooker is connected to the mains and if the plug is inserted firmly into the wall socket.
The appliance beeps continuously and then stops working.	You may have put unsuitable cookware on the cooking plate or you may have removed the cookware from the cooking plate during cooking. Make sure the cookware is made of steel, iron or aluminum with stainless steel cladding base and has a base diameter larger than 10cm. You may have placed the cookware outside of the cooking zone.
The cookware does not heat up to the required temperature.	The bottom of the cookware may not be flat. Use cookware with a flat bottom. If the problem still exists, take the appliance to your Philips dealer or a service center authorised by Philips.
The appliance stops working suddenly.	The temperature of the cookware is too high. Let the cookware cool down for a while.
The fan works but the appliance has not started working.	You need to select a power level by touching the increase (⊕) or decrease (⊖) icon after you have switched on the appliance.
Error code E1 or E2 is displayed on the screen.	The main sensor is in open circuit or short circuit state. Take the appliance to your Philips dealer or a service center authorised by Philips.
Error code E3 or E4 is displayed on the screen.	The heat sink sensor is in open circuit or short circuit state. Take the appliance to your Philips dealer or a service center authorised by Philips.
Error code E5 or E6 is displayed on the screen.	The voltage is either too high or too low. Check if the voltage in your home is suitable for the induction cooker.
Error code E7, E8 or E9 is displayed on the screen.	The induction cooker has a malfunction. Take the appliance to your Philips dealer or a service center authorised by Philips.

한국어

1 인덕션 전기레인지

필립스 제품을 구입해 주셔서 감사합니다! 필립스가 제공하는 지원 혜택을 받으실 수 있도록 www.philips.com/welcome에서 제품을 등록하십시오.

2 구성품

전기 레인지 본체	안전 설명서
사용 설명서	보증서

개요

① 조리 열판	④ 제어판
② 조리 영역	⑤ 공기 배출구
③ 공기 흡입구	⑥ 전원 코드

조절 장치 개요

⑦ 아동 보호용 잠금 장치	⑩ 높임
⑧ 낮춤	⑪ 켜기/끄기
⑨ 타이머	

3 제품 사용

처음 사용 전

인덕션 전기레인지 의 포장 재료를 모두 제거합니다.

사용 준비

- 1 제품을 물기가 없고 안전한 평평한 장소에 둡니다.
- 2 과열 방지를 위해 제품 주위에 최소 10cm의 여유공간을 확보합니다.
- 3 요리하는 동안 조리 용기를 반드시 조리 영역에 두십시오.
- 4 올바른 종류와 크기(아래 표 참조)의 조리 용기를 사용합니다.

조리 용기의 권장 종류와 크기

재질	바닥이 철제 또는 마그네틱 스테인리스 스틸로 만들어진 조리 용기
형태	바닥이 평평한 조리 용기
크기	바닥이 직경 10~23cm(조리 모드에 따라 다름)인 조리 용기

전기 레인지 사용

☰ 참고

- 요리가 끝난 후, 음식을 따뜻하게 유지하려면 가열 전력을 200W로 설정할 수 있습니다.

- 1 '사용 준비'에 나온 단계를 따릅니다.
- 2 플러그를 전원 콘센트에 꽂습니다.
↳ **S**가 화면에 표시됩니다. 제품이 대기 모드에 있습니다.

- 3 On/Off 아이콘(⏻)을 누릅니다.
↳ On/Off 표시등이 켜집니다.
- 4 원하는 전력이 될 때까지 높임(⊕) 또는 낮춤(⊖) 아이콘을 누릅니다.
↳ 전기 레인지는 전력을 선택하면 작동하기 시작합니다.
- 5 조리가 끝나면 On/Off 아이콘(⏻)을 눌러 제품의 전원을 끕니다.
↳ **H**가 화면에 표시됩니다. 조리 열판의 온도가 매우 높습니다. 화상을 입지 않도록 조리 열판을 만지지 마십시오. 조리 열판이 식으면 화면에 **S**가 표시됩니다.
- 6 팬 작동이 멈추면 전기 레인지의 전원 코드를 뽑으십시오.

타이머 설정

타이머 기능으로 제품 작동 시간을 조정할 수 있습니다.

- 1 On/Off 아이콘(⏻)을 누릅니다.
↳ On/Off 표시등이 켜집니다.
- 2 높임(⊕) 또는 낮춤(⊖) 아이콘을 눌러 전력을 선택합니다.
- 3 타이머 아이콘(⌚)을 누릅니다.
↳ 타이머 표시등이 켜집니다.
- 4 높임(⊕) 또는 낮춤(⊖) 아이콘을 눌러 조리 시간을 조정합니다.
- 5 조리 시간이 끝나면 전기 레인지는 자동으로 작동을 멈춥니다.

☰ 참고

- 조리 시간을 선택한 후 전기 레인지에서 자동으로 시간을 확인할 때까지 몇 초간 기다리십시오.
- 조리 시간이 설정된 후 타이머 아이콘(⌚)을 다시 눌러 타이머 기능을 해제할 수 있습니다.
- 타이머는 1분에서 2시간까지 설정 가능합니다.
- 타이머 기능이 해제된 상태인 경우 제품은 최대 12시간까지 작동할 수 있습니다.

아동 보호용 잠금 장치 설정

제품이 작동 중인 경우 아동 보호용 잠금 아이콘(🔒)을 3초간 길게 눌러 이 모드를 사용합니다.

아동 보호용 잠금 기능을 해제하려면 아동 보호용 잠금 아이콘(🔒)을 다시 3초간 길게 누릅니다.

☰ 참고

- 아동 보호용 잠금 상태에서는 On/Off(⏻) 아이콘과 아동 보호용 잠금 아이콘(🔒)만 작동합니다.

4 세척

! 주의

- 제품을 절대로 물에 담그거나 행구지 마십시오.
- 제품을 세척할 때 수세미, 연마성 세제나 휘발유, 아세톤과 같은 강력 세제를 사용하지 마십시오.

- 1 팬 작동이 멈추면 제품의 전원 코드를 뽑고 열을 식히십시오.
- 2 젖은 천으로 제품을 닦고, 필요한 경우 순한 세제를 사용합니다.

5 환경

수명이 다 된 제품은 일반 가정용 쓰레기와 함께 버리지 말고 지정된 재활용품 수거 장소에 버리십시오. 이런 방법으로 환경 보호에 동참하실 수 있습니다.

6 품질 보증 및 서비스

서비스 또는 정보가 필요하거나, 사용상의 문제가 있을 경우에는 필립스전자 홈페이지(www.philips.co.kr)를 방문하거나 필립스 고객 상담실로 문의하십시오. 전국 서비스 센터 안내는 제품 보증서를 참조하십시오. 해당 지역에 서비스 센터가 없는 경우 필립스 대리점에 문의하십시오.

7 문제 해결

전기 레인지가 제대로 작동하지 않거나 요리가 제대로 되지 않으면, 아래 표를 참조하십시오. 그래도 문제를 해결할 수 없는 경우에는 필립스 서비스 센터 또는 해당 지역의 고객 상담실에 문의하십시오.

원인	해결책
On/Off 아이콘 (⏻)이 작동하지 않습니다.	전원 연결에 문제가 있습니다. 전기 레인지가 전원에 연결되어 있고 플러그가 벽면 콘센트에 제대로 꽂혀 있는지 확인하십시오.
제품에서 계속 소리가 나다가 작동을 멈춥니다.	조리 열판 위에 부적절한 조리 용기를 올려 놓았거나 조리 도중에 조리 열판에서 조리 용기를 분리했을 수 있습니다. 조리 용기가 스틸, 철제, 알루미늄으로 만들어졌고 스테인리스 스틸 외장재를 사용하였는지, 바닥의 직경이 10cm 이상인지 확인하십시오.
조리 용기가 필요한 온도까지 가열되지 않았을 수 있습니다.	조리 용기를 조리 영역 바깥에 두었을 수 있습니다.
제품의 작동이 갑자기 멈춥니다.	조리 용기의 바닥이 평평하지 않을 수 있습니다. 바닥이 평평한 조리 용기를 사용해야 합니다. 여전히 문제가 해결되지 않는 경우, 제품을 구입한 필립스 대리점이나 필립스 공인 서비스 센터로 가져가십시오.
팬은 작동하지만 제품은 작동하지 않습니다.	조리 용기의 온도가 너무 높습니다. 조리 용기가 식도록 잠시 놓아 두십시오.
화면에서 오류 코드 E1 또는 E2가 표시됩니다.	제품의 전원을 켜 후에는 높임(⊕) 또는 낮춤(⊖) 아이콘을 눌러 전력을 선택해야 합니다.
화면에서 오류 코드 E3 또는 E4가 표시됩니다.	주 센서가 열린 회로 혹은 단락 회로 상태에 있습니다. 필립스 대리점이나 필립스 공인 서비스 센터에서 제품을 수리하십시오.
화면에서 오류 코드 E5 또는 E6가 표시됩니다.	히트 싱크 센서가 열린 회로 혹은 단락 회로 상태에 있습니다. 필립스 대리점이나 필립스 공인 서비스 센터에서 제품을 수리하십시오.
화면에서 오류 코드 E7, E8 또는 E9가 표시됩니다.	전압이 너무 높거나 너무 낮습니다. 가정의 전압이 전기 레인지에 적절한지 확인하십시오.
화면에서 오류 코드 E7, E8 또는 E9가 표시됩니다.	전기 레인지가 제대로 작동하지 않습니다. 필립스 대리점이나 필립스 공인 서비스 센터에서 제품을 수리하십시오.