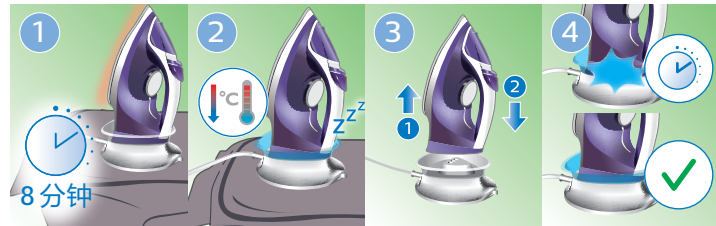


3

安全
自动
关熄

www.philips.com/support

EN Automatic shut off for specific types only
SC 自动关熄功能（仅限于特定型号）



部件名称	产品中有害物质的名称及含量					
	有害物质					
	铅 (Pb)	汞 (Hg)	镉 (Cd)	六价铬Cr(VI)	多溴联苯 (PBB)	多溴二苯醚 (PBDE)
主机 MainBody	x	o	o	o	o	o
电源线 Powercord	o	o	o	o	o	o

本表格依据 SJ/T 11364 的规定编制。
o：表示该有害物质在该部件所有均质材料中的含量均在 GB/T 26572 规定的限量要求以下。
x：表示该有害物质至少在该部件的某一均质材料中的含量超出 GB/T 26572 规定的限量要求。

PHILIPS

产品： 飞利浦无绳蒸汽电熨斗
型号： GC3672, GC3675
额定电压： 220 V~
额定频率： 50 Hz
额定输入功率： 2000 W
生产日期： 请见产品本体
产地： 中国浙江慈溪

飞利浦（中国）投资有限公司
上海市静安区灵石路 718 号 A1 幢
全国顾客服务热线：4008 800 008

本产品根据国标 GB4706.1-2005, GB4706.2-2007, GB4343.1-2009 及 GB17625.1-2012 制造

保留备用
发行日期：2018-03-01

©2018 Koninklijke Philips N.V.
保留所有权利。
4239 001 12472



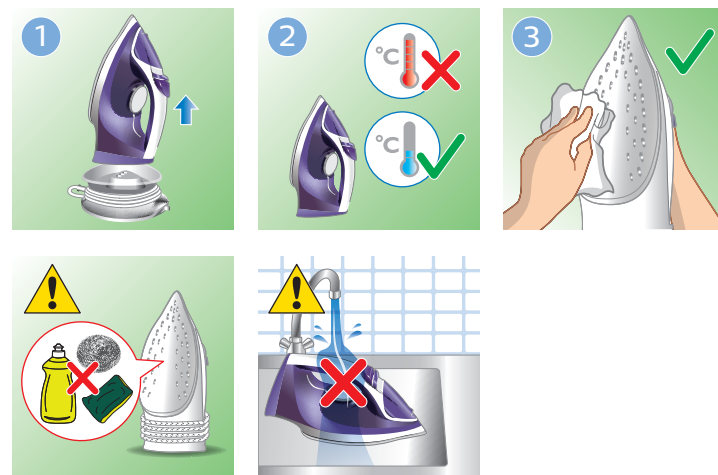
4



www.philips.com/support



5

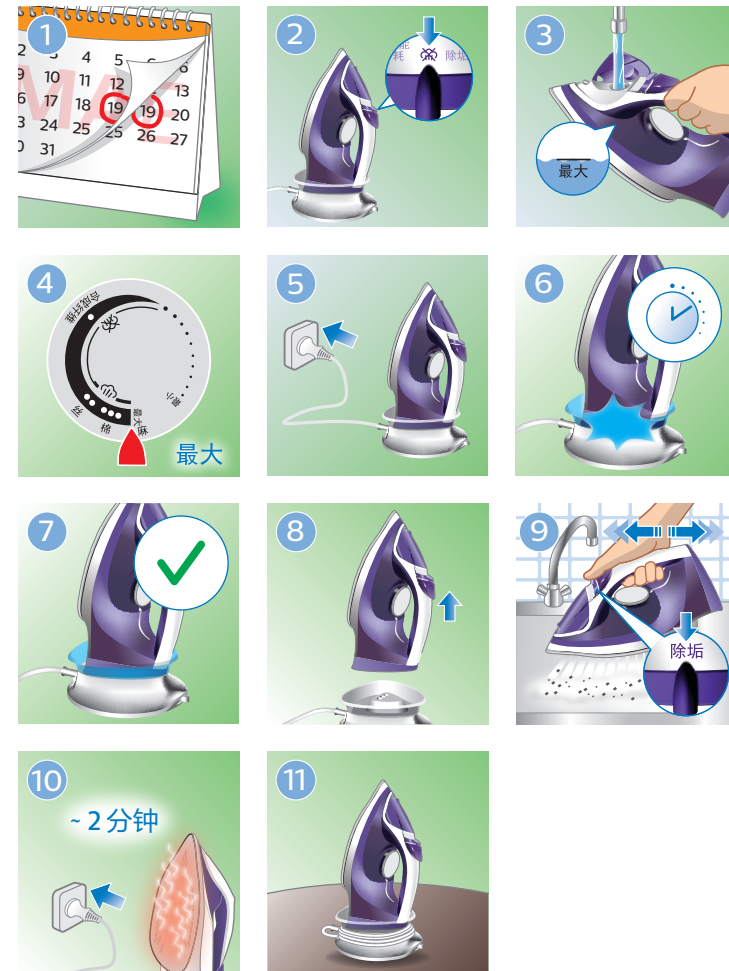


6

除垢



www.philips.com/support



EN Use Calc Clean function once every 1 month to prolong the life of your iron. Hold slider at **CALC CLEAN** position and shake the iron until all water flows out (figure 9).

SC 每个月使用一次除垢功能以延长熨斗的使用寿命。将滑块按在 **CALC CLEAN** 位置并晃动熨斗，直至熨斗里面的水全部流出（图 9）。

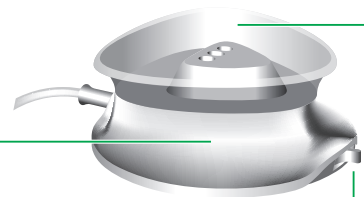
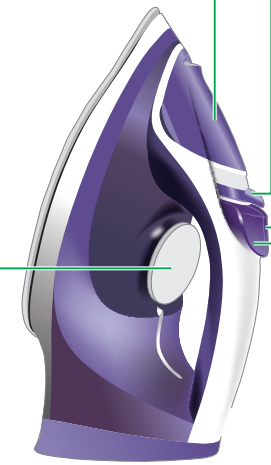
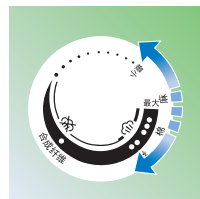
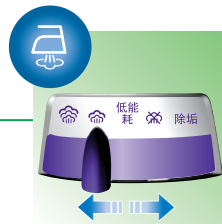
PHILIPS

GC3670 系列

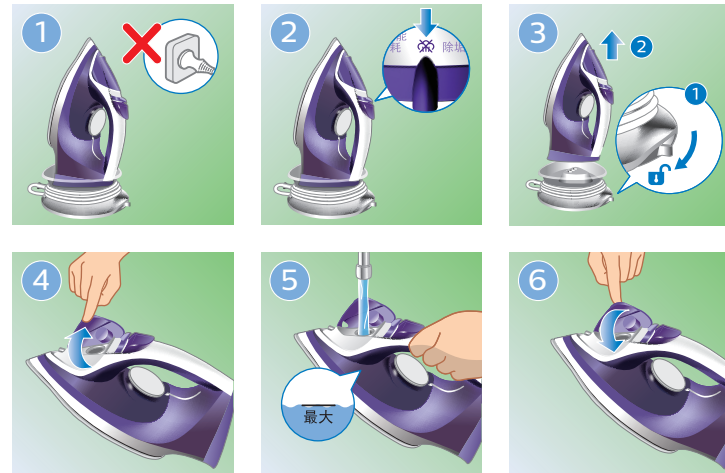


EN User manual

SC 用户手册



1

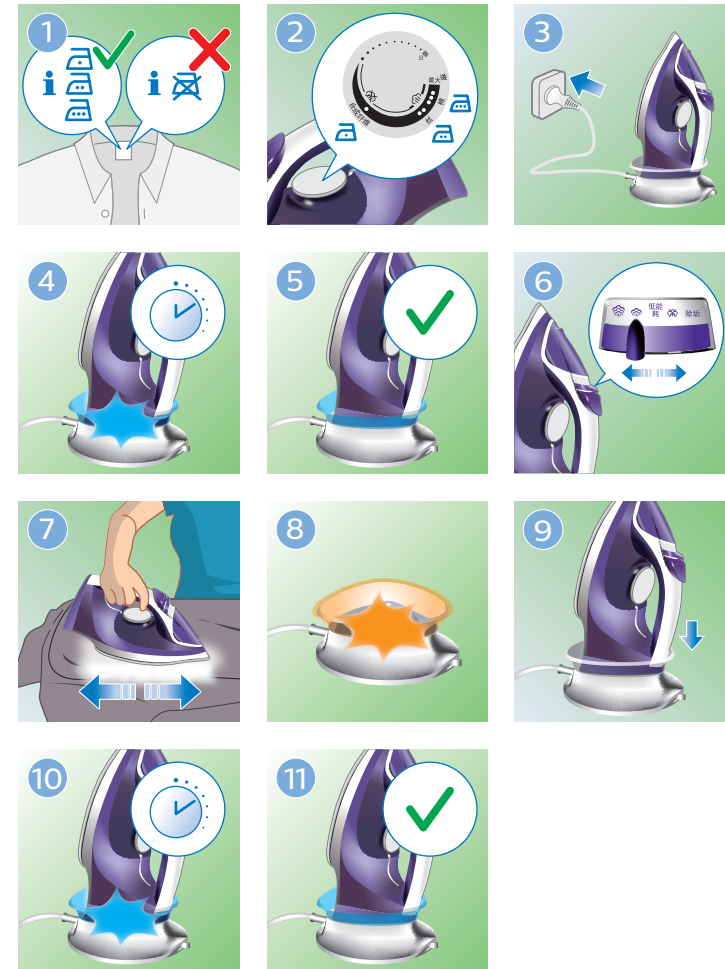


2

织物 Fabric			
麻 Linen	最大麻		☺/☺*
棉 Cotton	棉		☺/☺*
丝 Silk	丝		低能耗
合成纤维 Synthetic	合成纤维		☺

* EN Push and hold SC 按住

2



EN To fully benefit from the support that Philips offers, register your product at www.philips.com/welcome. Read the separate important information leaflet and this user manual carefully before you use the appliance.

SC 为了充分享受飞利浦提供的支持, 请在 www.philips.com/welcome 上注册您的产品。使用本产品前, 请仔细阅读随附的重要信息页面和本用户手册。

EN	Light status	Flashing blue	Steady blue	Flashing orange
	Iron status	Heating up	Ready for use	Iron needs to be charged
SC	指示灯状态	呈蓝色闪烁	呈蓝色持续亮起	呈橙色闪烁
	熨斗状态	加热	准备就绪	熨斗需要充电

