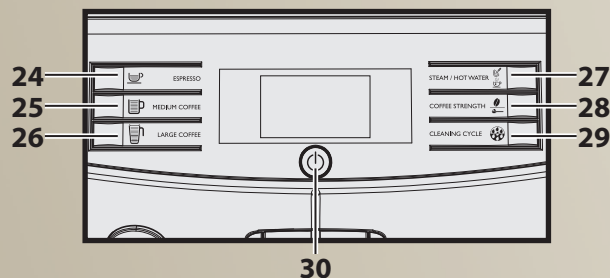


PANNEAU DE COMMANDE – AIDE-MÉMOIRE

Consultez l'aide-mémoire pour le panneau de commande ci-dessous afin d'en comprendre les fonctions.

- 24. Bouton espresso
- 25. Bouton café moyen
- 26. Bouton grand café
- 27. Bouton vapeur/eau chaude
- 28. Bouton d'arôme/de force du café
- 29. Bouton du cycle de nettoyage
- 30. Bouton marche/arrêt



DÉPANNAGE

Q : Pourquoi mon café n'est-il pas assez chaud?

R : La température de la boisson peut être trop basse. Réglez la température de la boisson à normale ou élevée.

R : La tasse peut être froide. Préchauffez la tasse avec de l'eau chaude avant de distribuer le café.

Q : Pourquoi le café est-il trop faible?

R : La machine se règle automatiquement après quelques infusions de café pour optimiser l'extraction du café en fonction de la compacité du café moulu. Il est recommandé d'infuser de 3 à 5 espressos avant de consommer un café pour que ce réglage ajustement ait lieu. Reportez-vous à la section qui traite du système d'adaptation Saeco dans le manuel de l'utilisateur pour en savoir plus.

R : La mouture du café est peut-être trop grosse. Changez le mélange de café ou réglez la mouture. Des moutures plus fines produisent un café plus goûteux. Reportez-vous à la section qui traite du réglage du moulin à café en céramique du manuel de l'utilisateur pour en savoir plus.

Q : Pourquoi de l'eau ou du café s'échappe-t-il de ma machine?

R : Parfois, la machine vidange automatiquement l'eau dans le plateau égouttoir pour gérer le rinçage des circuits et optimiser le rendement de la machine.

R : La buse de distribution peut être obstruée. Nettoyez les orifices de la buse de distribution.

Q : Pourquoi la machine ne remplit-elle pas ma tasse?

R : La machine permet de régler la longueur du café. Accédez au menu de programmation des boissons et réglez la longueur du café à votre goût pour chaque boisson. Reportez-vous à la section qui traite du réglage de la longueur du café dans le manuel de l'utilisateur.

Consultez le manuel de l'utilisateur afin d'obtenir d'autres instructions pour le dépannage.

ASSISTANCE :

Si vous avez des questions ou des commentaires, nous sommes toujours là pour vous aider. N'hésitez pas à nous téléphoner au 1-800-933-7876 ou à nous visiter au www.philips.com/saeco.

Saeco

GUIDE DE DÉMARRAGE MINUTO FOCUS HD8775/48



REMARQUE : NOUS TESTONS NOS MACHINES EN USINE AVEC DU CAFÉ AFIN DE SATISFAIRE À DES NORMES DE QUALITÉ ÉLEVÉES. MÊME SI LES MACHINES SONT MINUTIEUSEMENT NETTOYÉES APRÈS LES TESTS, IL PEUT TOUT DE MÊME RESTER DES TRACES DE CAFÉ.

REPORTEZ-VOUS AU MANUEL DE L'UTILISATEUR POUR OBTENIR LES INSTRUCTIONS COMPLÈTES.

PRÉPARATION



Ouvrir le couvercle et utiliser la poignée pour retirer le réservoir à eau. Pour utiliser la machine sans le filtre à eau, rincez le réservoir avec de l'eau. Remplissez le réservoir avec de l'eau douce jusqu'au repère MAX. Insérer le réservoir à eau dans la machine. Reportez-vous au manuel de l'utilisateur pour l'installation du filtre à eau.

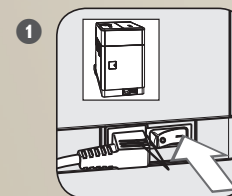
REMARQUE : SERVEZ-VOUS UNIQUEMENT D'EAU DOUCE FRAÎCHE CAR D'AUTRES LIQUIDES POURRAIENT CAUSER DES DOMMAGES.



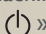
Ouvrez le couvercle de trémie et retirez le couvercle intérieur. Retirez le couvercle intérieur. Versez lentement les grains de café dans la trémie. Remplacez le couvercle.

REMARQUE : Utiliser uniquement des grains de café. Du café moulu, soluble ou aromatisé pourrait endommager la machine.

AVANT LA PREMIÈRE UTILISATION



Réglez l'interrupteur à l'arrière de la machine en position « I » ou « ON ».

- 2 Mettez la machine en fonction en appuyant sur le bouton «  » du panneau de commande.

PHILIPS

Saeco is a trademark of the Philips Group

3



Lorsque la machine entre en fonction, elle indique qu'il faut exécuter un cycle d'amorçage.

4



Placez un contenant sous la buse de vapeur. Appuyez sur le bouton « ☕ » pour amorcer le cycle. La machine lance automatiquement le cycle d'amorçage en distribuant de l'eau par la buse de vapeur. Lorsque la machine cesse de distribuer de l'eau, un cycle de réchauffage commence automatiquement.

5

Une fois la phase de réchauffement terminée, le cycle automatique de rinçage/ auto-nettoyage commence. L'opération dure 1 minute. Placez un récipient sous la buse de distribution pour recueillir l'eau.

6

Exécutez un cycle de rinçage manuel avant la première utilisation de la machine. Placer un récipient sous la buse de distribution. Appuyez sur le bouton « ☕ » pour sélectionner la fonction d'infusion du café moulu. Confirmez que le levier de sélection est réglé à « ESPRESSO ». Appuyez sur le bouton « ☕ ». Attendez l'arrêt de la distribution. Au terme de la distribution, répétez cette intervention 2 autres fois.

REMARQUE : N'ajoutez pas de café moulu dans la machine durant ce processus.

7

Placez un contenant sous la buse de vapeur, puis appuyez sur le bouton « ☕ ». Appuyez sur le bouton « ☕ » pour commencer à distribuer de l'eau chaude par le biais de la buse de vapeur. Poursuivez cette intervention jusqu'à ce que l'icône « manque d'eau » apparaisse à l'écran.

OPTIMISATION DU CAFÉ

Pour optimiser l'extraction du café en fonction de la compacité du café moulu, infusez de 3 à 5 espressos et jetez-les SANS les boire.

- 1 Remplissez de nouveau le réservoir d'eau jusqu'au repère MAX
- 2 Placez une tasse sous la buse de distribution et appuyez sur le bouton « ☕ » pour mouliner les grains et commencer la distribution de l'espresso.
- 3 Refaire l'étape 2 de trois à cinq fois.
- 4 Votre machine est maintenant prête à l'emploi!

INFUSION D'UN ESPRESSO AU MOYEN DE GRAINS DE CAFÉ

- 1 Placez une tasse à espresso sous la buse de distribution et effectuez les réglages voulus.

2



Poussez le levier vers le bas pour sélectionner la fonction ESPRESSO.

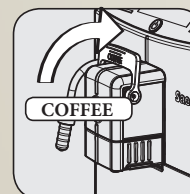
3

Appuyez sur le bouton « ☕ » pour sélectionner l'arôme ou l'intensité voulu. Appuyez sur le bouton « ☕ » pour amorcer l'infusion.

INFUSION D'UN CAFÉ MOYEN AVEC DES GRAINS DE CAFÉ

- 1 Placez une tasse à café sous la buse de distribution et effectuez les réglages voulus.

2



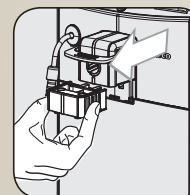
Poussez le levier vers le haut pour sélectionner la fonction COFFEE (café).

3

Appuyez sur le bouton « ☕ » pour sélectionner l'arôme ou l'intensité voulu. Appuyez sur le bouton « ☕ » pour amorcer l'infusion.

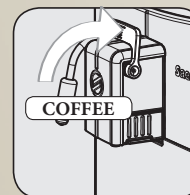
INFUSION D'UN CAFÉ ALLONGÉ AU MOYEN DE GRAINS DE CAFÉ

1



Retirez la partie inférieure de la buse de distribution et placez une tasse de voyage sous la buse.

2



Poussez le levier vers le haut pour sélectionner la fonction COFFEE (café).

3

Appuyez sur le bouton « ☕ » pour sélectionner l'arôme ou l'intensité voulu. Appuyez sur le bouton « ☕ » pour amorcer l'infusion.

UTILISATION DE LA BUSE DE VAPEUR POUR MOUSSER LE LAIT

- 1 Remplissez le tiers d'une carafe à mousser de lait froid.

2



Immergez la buse de vapeur dans le lait. Appuyez sur le bouton « ☕ », puis appuyez sur le bouton « ☕ » pour amorcer la distribution de la vapeur. La distribution de la vapeur se poursuit durant 3 minutes ou jusqu'à ce que vous appuyiez sur le bouton « ☕ » pour l'interrompre.

3

Après chaque utilisation, nettoyez la buse à vapeur comme il est décrit dans le manuel de l'utilisateur.