



Electromagnetic fields (EMF)

This appliance complies with the applicable standards and regulations regarding exposure to electromagnetic fields.

Recycling

- Do not throw away the product with the normal household waste at the end of its life, but hand it in at an official collection point for recycling. By doing this, you help to preserve the environment.
- Follow your country's rules for the separate collection of electrical and electronic products. Correct disposal helps prevent negative consequences for the environment and human health.

Warranty and support

Versuni offers a two-year warranty after purchase on this product. This warranty is not valid if a defect is due to incorrect use or poor maintenance. Our warranty does not affect your rights under law as a consumer. For more information or for invoking the warranty, please visit our website www.philips.com/support.

Español

Introducción

Felicitaciones por su compra y bienvenido a Philips. Para poder beneficiarse por completo de la asistencia que ofrece Philips, registre el producto en www.philips.com/welcome.

Importante

Antes de usar el aparato, lea atentamente esta información importante y consérvela por si necesitara consultarla en el futuro.

Peligro

- Nunca sumerja la plancha en agua.

Advertencia

- Antes de enchufar el artefacto, compruebe si el voltaje indicado en la placa de modelo se corresponde con el voltaje de red local.
- No utilice el aparato si la clavija, el cable de alimentación o el propio aparato tienen daños visibles, o si el aparato se ha caído.
- Si el cable de alimentación está dañado, deberá ser sustituido por Philips, un centro de servicio autorizado por Philips u otras personas autorizadas para evitar riesgos.
- No deje nunca el aparato desatendido cuando esté enchufado a la toma de corriente.
- Niños a partir de 8 años y personas con capacidad física, mental o sensorial reducida, además de aquellas personas que no tengan los conocimientos y la experiencia necesarios, pueden usar el aparato con la debida supervisión o instrucciones acerca de su uso de forma segura y siempre que comprendan los riesgos asociados.
- Los niños no deben llevar a cabo la limpieza ni el mantenimiento, a menos que tengan más de 8 años o sean supervisados.
- Supervise a los niños para evitar que jueguen con este artefacto.
- Mantenga la plancha y su cable fuera del alcance de los niños menores de 8 años cuando esté conectada a la red eléctrica o se esté enfriando.



- No permita que el cable de alimentación entre en contacto con la suela caliente de la plancha.
 - Este producto no está destinado para ser utilizado por personas (incluido niños), con una reducción de la capacidad física, sensorial, mental o con falta de experiencia y conocimientos, a menos que se les haya dado la supervisión o instrucciones en relación con el uso del artefacto, por una persona responsable de su seguridad.
 - La utilización, mantención o reparación inadecuada por parte del usuario de este producto puede causar graves daños a la persona y/o a sus bienes materiales. Revise bien este manual antes de hacer funcionar.
 - En caso de mal funcionamiento, suspenda inmediatamente el uso.
- #### Precaución
- El enchufe macho de conexión debe ser conectado solamente a un enchufe hembra de las mismas características técnicas del enchufe en materia.
 - La suela de la plancha puede calentarse mucho y, si se toca, puede causar quemaduras.
 - Conecte el aparato solamente a un enchufe de pared con toma de tierra.
 - Compruebe el cable de alimentación con regularidad por si estuviera dañado.
 - Siempre coloque y utilice la plancha sobre una superficie estable, plana y horizontal.
 - Cuando haya acabado de planchar, cuando limpie el aparato o cuando deje la plancha aunque solo sea durante un momento, ponga la plancha sobre su talonera y desenchúfela de la red.
 - El aparato está diseñado solo para uso doméstico.

Campos electromagnéticos (CEM)

Este aparato cumple los estándares y normativas aplicables sobre exposición a campos electromagnéticos.

Reciclaje

- Cuando finalice la vida útil del producto, no lo deseche junto con los residuos normales del hogar. Llévelo a un punto de recolección oficial para su reciclado. De esta manera, ayudará a conservar el medioambiente.
- Siga la normativa de su país con respecto a la recolección de productos eléctricos y electrónicos. El correcto desecho de los productos ayuda a evitar consecuencias negativas para el medioambiente y la salud humana.

Garantía y asistencia

Versuni ofrece una garantía de dos años tras la compra de este producto. Esta garantía no es válida si un defecto se debe a un uso incorrecto o a un mantenimiento deficiente. Nuestra garantía no afecta a sus derechos bajo la ley como consumidor. Para obtener más información o invocar la garantía, visite nuestro sitio web www.philips.com/support.

PHILIPS

DST500 series



EN User manual

ES-XL Manual del usuario

1


www.philips.com/support

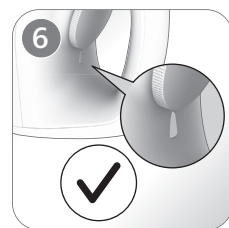
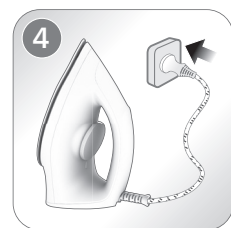
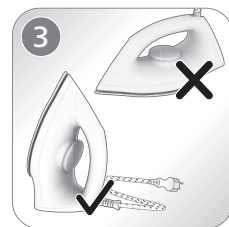
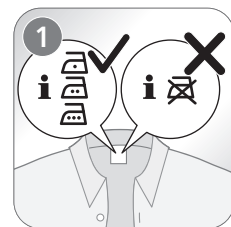

2


www.philips.com/support

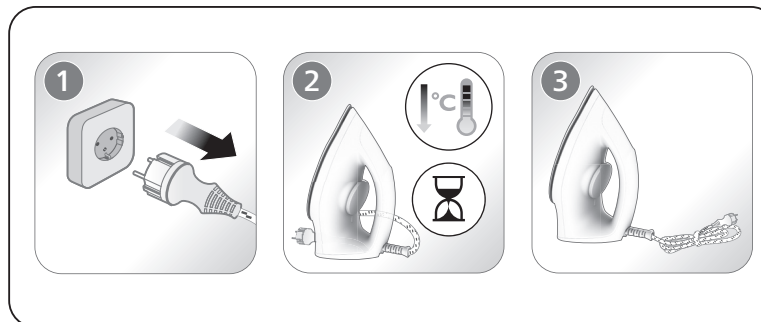

3


www.philips.com/support

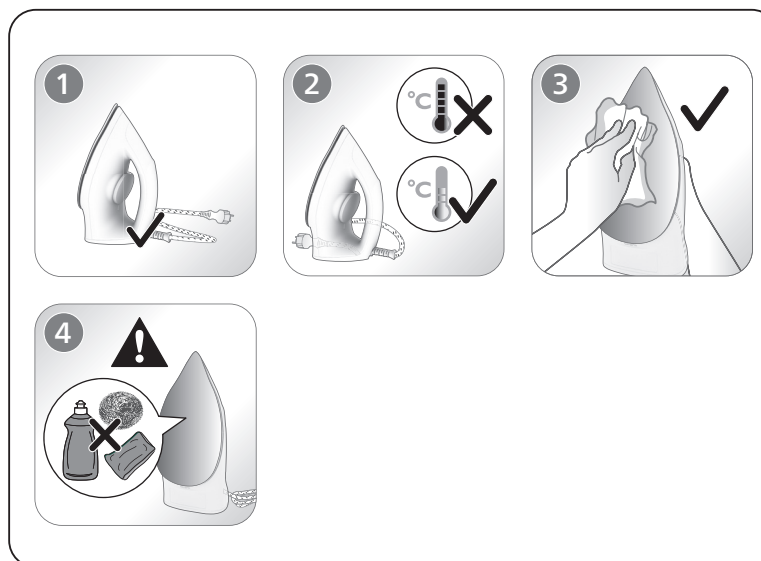
	 MAX (MÁX) LINEN (LINO)
	... COTTON (ALGODÓN)
	.. SILK (SEDA)
	. SYNTHETICS (SINTÉTICA)
	. NYLON (NAILON)



4


www.philips.com/support


5


www.philips.com/support


English

Introduction

Congratulations on your purchase and welcome to Philips! To fully benefit from the support that Philips offers, register your product at www.philips.com/welcome.

Important

Read this important information carefully before you use the appliance and save it for future reference.

Danger

- Never immerse the iron in water.

Warning

- Check if the voltage indicated on the type plate corresponds to the local mains voltage before you connect the appliance.
- Do not use the appliance if the plug, the mains cord or the appliance itself shows visible damage, or if the appliance has been dropped.
- If the mains cord is damaged, you must have it replaced by Philips, a service centre authorised by Philips or similarly qualified persons in order to avoid a hazard.
- Never leave the appliance unattended when it is connected to the mains.
- This appliance can be used by children aged from 8 and above and persons with reduced physical, sensory or mental capabilities or lack of experience and knowledge if they have been given supervision or instruction concerning use of the appliance in a safe way and if they understand the hazards involved.
- Cleaning and user maintenance shall not be made by children unless they are older than 8 and supervised.
- Children should be supervised to ensure that they do not play with the appliance.
- Keep the iron and its cord out of the reach of children less than 8 years of age when it is connected to the mains or cooling down.
- Do not let the mains cord come into contact with the hot soleplate of the iron.

Caution

- The soleplate of the iron can become extremely hot and may cause burns if touched.
- Only connect the appliance to an earthed wall socket.
- Check the mains cord regularly for possible damage.
- Always place and use the iron on a stable, level and horizontal surface.
- When you have finished ironing, when you clean the appliance and also when you leave the iron even for a short while: put the iron on its heel and remove the mains plug from the wall socket.
- The appliance is intended for household use only.