

PHILIPS

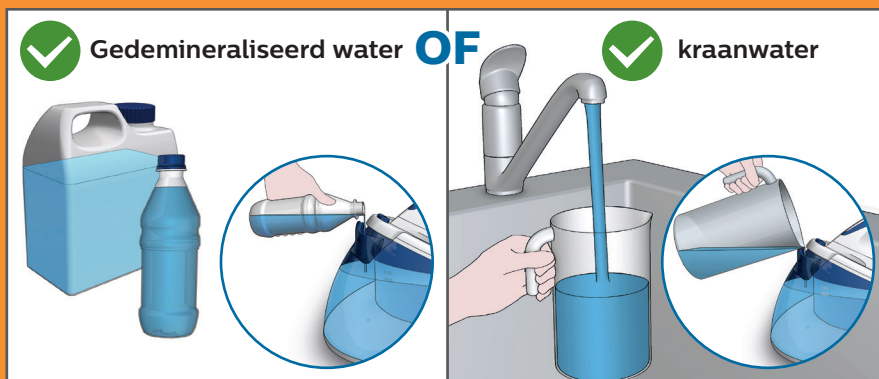
PerfectCare Aqua

Belangrijke informatie

Lees en
bewaar mij

Lees dit zorgvuldig door om optimaal van uw nieuwe stoomsysteem te genieten.
Lees de gebruikershandleiding voor meer informatie over het gebruik en probleemoplossing.

1. Gebruik van het juiste watertype



Aanbevolen voor gebruik:
Gedemineraliseerd water
als u in een regio met hard
water woont

OF Kraanwater

⚠ NIET GEBRUIKEN:
geparfumeerd water,
azijn, ontkalkers,
strijkhulpmiddelen, etc.

2. Stoomregelaar

Stoom zorgt voor een betere strijkprestaties.
U regelt de stoom tijdens het strijken met de stoomhendel.




Houd de stoomhendel ingedrukt voor
stoom tijdens het strijken.



Hebt u vragen?

U hoeft niet terug naar de winkel te gaan. Philips is er om u te helpen.
U kunt rechtstreeks contact met ons opnemen.

 027 007 260 (lokaal tarief / tarif local)

 0900 202 11 77 (€0.50/gesprek)

 024 87 10 95 (tarif local)

www.philips.com/support

Sla om
voor
ontkalken



3. Ontkalkingsherinnering met licht



U moet ontkalken zodra het **EASY DE-CALC**-lampje begint te knipperen.

! Voer de ontkalkingsprocedure regelmatig uit om de levensduur van het apparaat te verlengen en voor een optimale strijkprestaties.

4. Ontkalken

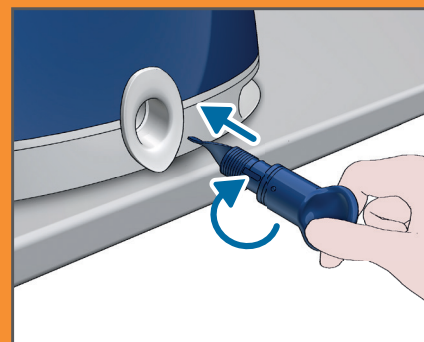
! Zorg ervoor dat de stoomgenerator is afgekoeld voordat u de ontkalkingsprocedure uitvoert.



Plaats de stoomgenerator op de rand van een tafel of gootsteen en houd een beker onder de EASY DE-CALC-knop.



Verwijder de EASY DE-CALC-knop en laat het water met kalkdeeltjes in de beker stromen.



Wanneer er geen water meer uit de stoomgenerator komt, plaatst u de EASY DE-CALC-knop terug en draait u deze helemaal naar rechts totdat de knop vastzit.

