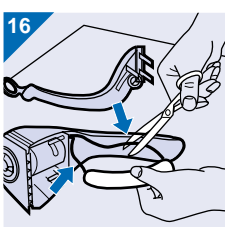
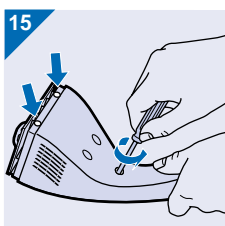
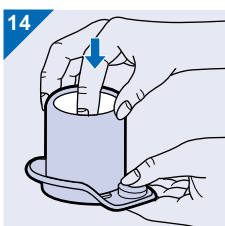
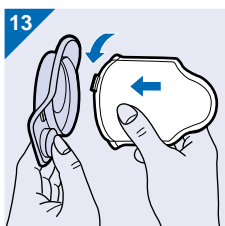
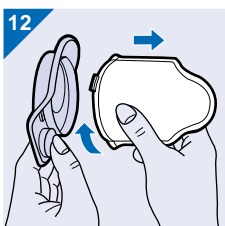
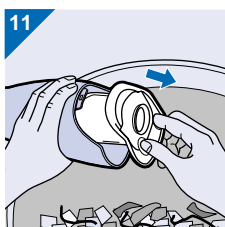
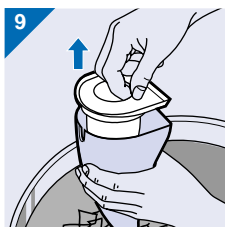
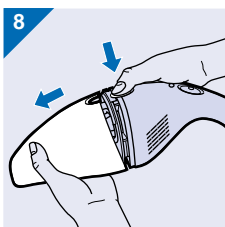
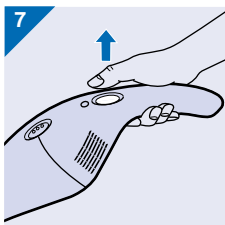
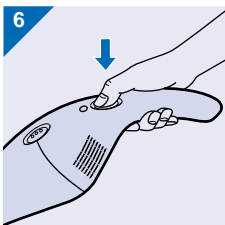
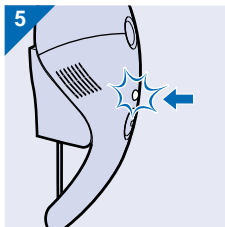
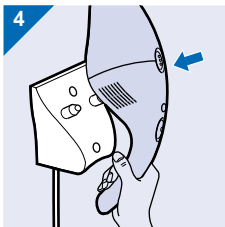
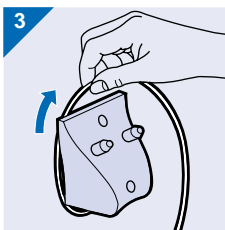
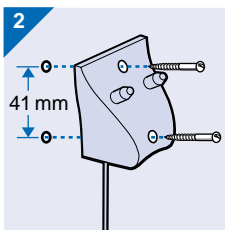
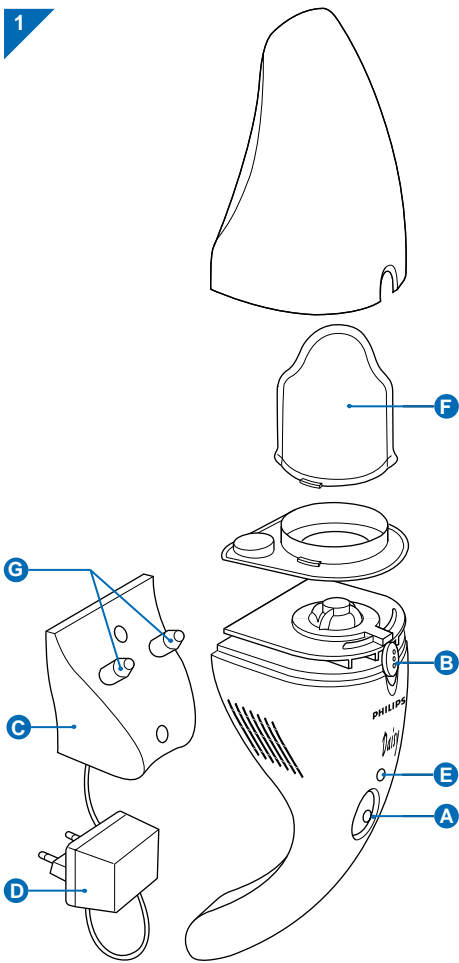


# PHILIPS

## daisy

FC6047, 6046, 6044



Daisy



PHILIPS

100% recycled paper  
100% papier recyclé

4222 003 30521

### ENGLISH

Noise Level Lc = 77 dB[A]

### POLSKI

Poziom hałasu: Lc = 77 dB (A)

### ROMÂNĂ

Nivel de zgomot: Lc = 77 dB(A)

### РУССКИЙ

Уровень шума: Lc = 77 дБ(А)

### ČESKY

Hladina hluku: Lc = 77 dB (A)

### MAGYAR

Zajszint: Lw = 77 dB(A)

### SLOVENSKY

Deklarovaná hodnota emisie hluku tohto spotrebiča je 77 dB(A), čo predstavuje hladinu A akustického výkonu vzhľadom na referenčný akustický výkon 1 pV.

### УКРАЇНСЬКИЙ

Рівень шуму: Lc = 77 dB(A)

### HRVATSKI

Razina buke: Lc = 77 dB(A)

### EESTI

Müra tase: Lc = 77 dB (A)

### LATVISKI

Trokšņa līmenis: Lc = 77 dB (A)

### LIETUVIŠKAI

Triukšmo lygis: Lc = 77 dB(A)

### SLOVENŠČINA

Stopnja hrupa: Lc = 77 dB(A)

### БЪЛГАРСКИ

Ниво на шум: Lc = 77 dB(A)

### SRPSKI

Nivo šuma: Lc = 77 dB(A)

**Важно**

- **Преди да използвате уреда, прочетете внимателно тези инструкции за употреба и ги запазете за справка в бъдеще.**
- **Не всмуквайте запалими или корозионни вещества.**
- **Щепселът на зарядното устройство е топъл на пипане. Това е нормално.**
- **Зареждайте прахосмукачката само с предоставеното зарядно устройство.**
- **Зареждайте прахосмукачката само с предоставеното зарядно устройство.**
- **Преди почистване на поставката за стена изваждайте щепсела от контакта на мрежата.**
- **Не позволявайте в прахосмукачката да попадне вода. Никога не потапяйте прахосмукачката или поставката за стена във вода.**
- **Когато изхвърляте уреда по съответния начин, не изхвърляйте батериите с нормалните домакински отпадъци, а ги предайте в пункт, предназначен за такива отпадъци. (Вж. фиг. 15 и 16 за указания как да извадите акумулаторните батерии от уреда.)**
- **Ниво на шум: Lc = 77 dB[A]**



**Važno**

- **Pažljivo pročítajte ova uputstva pre upotrebe aparata, i sačuvajte ih za kasniju upotrebu.**
- **Ne usisavajte zapaljive ili korozivne tečnosti.**
- **Utikač punjača je topao na dodir. Ovo je normalna pojava.**
- **Usisivač punitе isključivo isporučenim punjačem.**
- **Ne upotrebljavajte uređaj ukoliko je oštećen. Odnесite ga u ovlašćeni Philips-ov servisni centar na popravku.**
- **Uređaj možete čistiti vlažnom tkaninom.**
- **Pre čišćenja zidnog držača, isključite utikač iz utičnice.**
- **Ne dozvolite da voda dospe u usisivač ili zidni držač. Usisivač i držač nikada ne uranjajte u vodu.**
- Kada uređaj budete odbacivali ne bacajte baterije zajedno sa normalnim otpacima iz domaćinstva, već ih predajte na zvaničnom mestu prikupljanja. (Molimo pogledajte slike 15. i 16. za uputstva за uklanjanje ugrađenih baterija).
- **Nivo šuma Lc=77 dB[A]**



**Общо описание (фиг. 1).**

- A Бутон за включване/изключване**
- B Бутон за отваряне на отделението за прахта**
- C Поставка за стена**
- D Щепсел на зарядното устройство**
- E Индикаторна лампа**
- F Филтър**
- G Контактни пластини**

**Подготовка на уреда за употреба**

- Завинтете към стената поставката за стена (C), както е указано на фиг. 2. Разстоянието между отворите за винтовете трябва да бъде 41 мм.
- Излишната дължина от захранващия кабел може да се навива около поставката за стена (фиг. 3).
- Включете щепсела на зарядното устройство (D) в контакта на електрозахранването.
- Поставете прахосмукачката в поставката (фиг. 4). Индикаторната лампа ще светне, което показва, че уредът се зарежда (фиг. 5).
- **Оставете уреда да се зарежда в продължение на поне 16 часа, преди да го използвате за пръв път.**
- Напрежението върху контактните пластини на поставката е ниско (макс. 12V) и следователно не е опасно.

Индикаторната лампа (E) остава да свети, докато уредът е свързан към поставката за стена, а щепселът е включен в контакта. Индикаторната лампа не дава никаква информация за нивото на зареждане на акумулаторните батерии.

**Използване на уреда**

- Включете уреда, като натиснете бутона за включване/изключване (A) и го задържите натиснат (фиг. 6).
- Изключете уреда, като освободите бутона за включване/изключване (A) (фиг. 7).
- Оставете щепсела на зарядното устройство в контакта на електрозахранването и винаги поставяйте прахосмукачката обратно в поставката веднага след употреба, дори и ако батериите са почти напълно заредени.

**Изпразване на отделението за прахта**

- Натиснете бутона (B) и отворете прахосмукачката (фиг. 8).
- Извадете филтъра от отделението за прахта над кошче за прах (фиг. 9).
- Почистете филтъра и изпразнете отделението за прахта.
- Поставете отново филтъра на място в отделението за прахта. Уверете се, че е поставен по правилния начин (фиг. 10).
- Почистете филтъра с четка или с нормална прахосмукачка, ако е много мръсен. Ако е необходимо, почистете филтъра в студена или хладка вода. Не използвайте прахосмукачката, докато филтърът е още мокър.

**Смяна на филтъра**

Сменете филтъра, ако той вече не може да се почиства добре (обикновено след като е бил почистван 50 пъти). Нови (резервни) филтри се предлагат под номер FC8035. Обърнете се към вашия търговец на Philips. Извадете рамката на филтъра от отделението за прахта (фиг. 11). Внимателно завъртете филтъра по часовниковата стрелка, за да го отделите от рамката (фиг. 12). Извадете стария филтър и го сменете с нов филтър (фиг. 13). Натиснете върха на филтъра навътре (фиг. 14).

**Опазване на околната среда**

NiCd/NiMH батериите могат да бъдат опасни за околната среда и могат да се пръснат, ако се изхвърлят при високи температури или в огън. Извадете батериите, когато изхвърляте уреда. Не изхвърляйте батериите с нормалните домакински отпадъци, а ги предайте в пункт, предназначен за такива отпадъци. Извадете батериите само когато са напълно изтощени.

Оставете уреда да работи, докато спре, развинтете винтовете и отворете прахосмукачката (фиг. 15). Отрежете свързващите кабели един по един и извадете батериите (фиг. 16).

Ако не възнамерявате да използвате уреда за продължителен период, ви препоръчваме да извадите зарядното устройство от контакта на мрежата, за да пестите електроенергия.

**Информация и сервиз**

Ако се нуждаете от информация или имате проблем, посетете Уеб сайта на Philips на адрес [www.philips.com](http://www.philips.com) или се обърнете към Центъра за обслужване на клиенти на Philips във вашата страна (телефонния му номер можете да намерите в листовката с гаранция за цял свят). Ако във вашата страна няма Център за обслужване на клиенти, обърнете се към местния търговец на уреди на Philips или Отдела за сервизно обслужване на битови уреди на Philips [Service Department of Philips Domestic Appliances and Personal Care BV].

**Opšti izgled (sl. 1).**

- A Taster Uklij/Isklj**
- B Taster за отваряне odeljka за prikupljanje prašine**
- C Zidni držač**
- D Utikač punjača**
- E Kontrolna lampica**
- F Filter**
- G Kontaktne šine**

**Pre upotrebe**

- Zašrafite zidni držač (C) на zid, kao što je prikazano на slici 2. Razmak između otvora за zavrtnje treba да bude 41 mm.
- Višak kabla за napajanje možete omotati oko zidnog držača (sl. 3).
- Uključite utikač punjača (D) у utičnicu.
- Postavite usisivač на držač (sl. 4). Kontrolna lampica će се upaliti да označi punjenje uređaja (sl. 5).
- **Pre prve upotrebe uređaj punitе najmanje 16 sati.**
- Napon на kontaktnim šinama držača је nizak (max. 12 volti), i stoga bezopasan.

Kontrolna lampica (E) ostaće upaljena sve dok је uređaj priklučen на zidni držač, а utikač uključen у utičnicu. Kontrolna lampica ne daje nikakve podatke о nivou punjenja ugrađenih baterija.

**Upotreba aparata**

- Uključite uređaj tako što ćete pritisnuti taster uklij/isklj (A), i držati ga pritisnut (sl. 6).
- Uređaj isključite otpuštanjem tastera uklij/isklj (A) (sl. 7).
- Utikač punjača ostavite у utičnici, а usisivač uvek vratite на držač neposredno nakon upotrebe, čak i kada su baterije skoro pune.

**Pražnjenje odeljka за prikupljanje prašine**

- Pritisnite taster (B) i otvorite usisivač (sl. 8).
- Držeći uređaj iznad korpe за otpatke, uklonite filter iz odeljka за prašinu (sl. 9).
- Očistite filter i ispraznite odeljak за prašinu.
- Vratite filter nazad у odeljak за prikupljanje prašine. Proverite да li ste filter ispravno ubacili (sl. 10).
- Filter čistite četkom ili običnim usisivačem, ukoliko је izuzetno zaprljan. Ukoliko је potrebno, filter očistite hladnom ili mlakom vodom. Nikada ne upotrebljavajte usisivač dok је filter još uvek vlažan.

**Zamena filtera**

Filter zamenite ukoliko се više ne može ispravno očistiti (obično nakon 50 čišćenja). Novi filteri (за zamenu) dostupni су pod tipskim brojem FC8035. Kontaktirajte vašeg prodavca. Uklonite okvir filtera iz odeljka за prikupljanje prašine (sl. 11). Filter lagano okrenite udesno, kako biste ga odvojili od okvira (sl. 12). Uklonite stari filter i zamenite га novim (sl. 13). Pritisnite vrh filtera prema unutra (sl. 14).

**Okolina**

NiCd/NiMH батерје могу бити штетне по околину, и могу експлодирати ukoliko су изложене visokim temperaturama или vatри.

Uklonite батерје kada odbacujete uređaj. Ne bacajte батерје zajedno са normalnim otpacima из domaćinstva, već ih predajte на zvaničnom mestu prikupljanja. Takođe možete odneti батерје у Philips-ov servisni centar, где će ih особље ukloniti на начин bezbedan по околину.

Bатерје uklanjajte samo kada су potpuno prazne.

Ostavite uređaj uključen dok sam ne prekine са radom, odvrnite zavrtnje i otvorite usisivač (sl. 15).

Presecite spojne žice jednu po jednu, i uklonite батерје (sl. 16).

Ukoliko planirate да duže vreme не користите uređaj, savetujemo да utikač punjača isključite из utičnice, kako biste štedeli energiju.

**Informacije i servis**

Ukoliko су вам potrebne informacije или imate neki problem, molimo вас да посетите Philips Internet prezentaciju на adresи [www.philips.com](http://www.philips.com), или да kontaktirate Philips-ovo predstavništvo у vašoj zemlji (broj telefona pronaći ćete у međunarodnom garantnom listu). U koliko у vašoj zemlji не postoji predstavništvo, obratite се vašem ovlašćenom prodavcu или kontaktirajte Servisno odeljenje Philips aparata за domaćinstvo i ličnu higijenu BV.