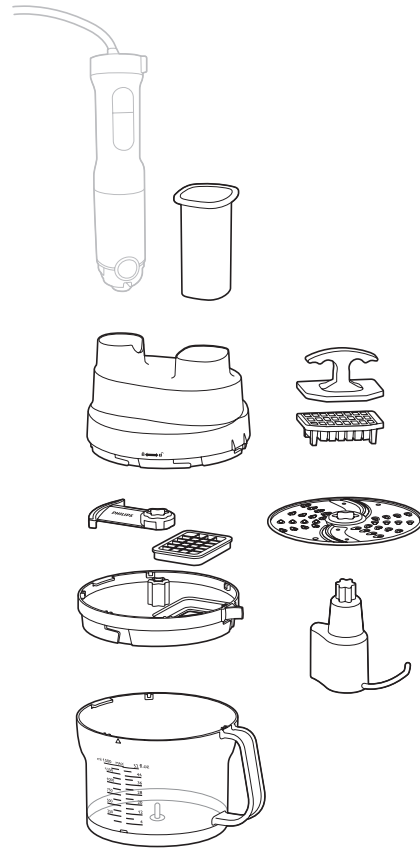
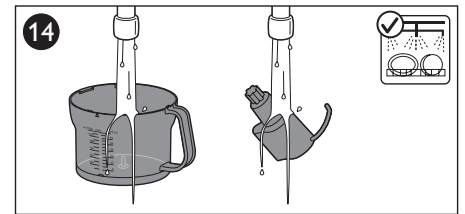
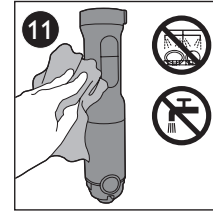
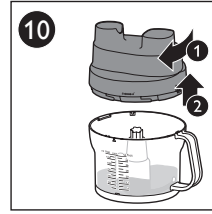
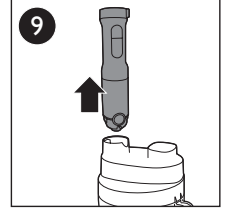
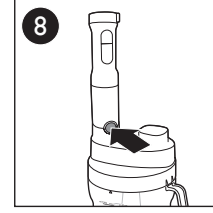
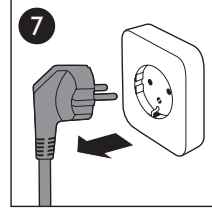
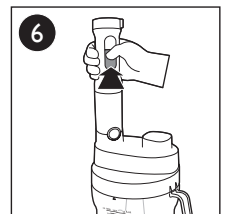
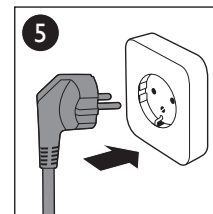
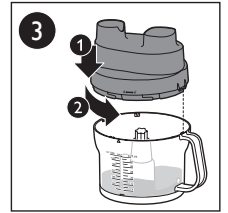
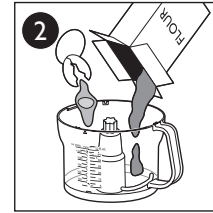
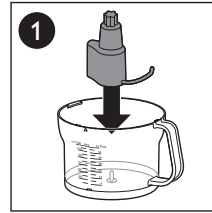
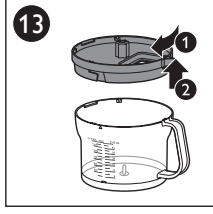
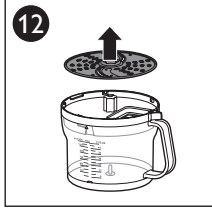
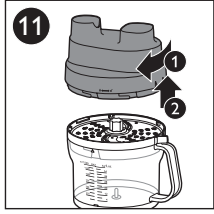
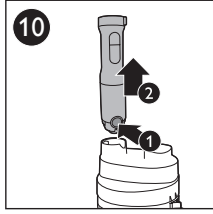
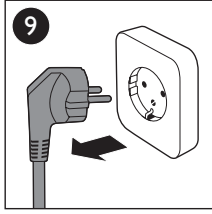
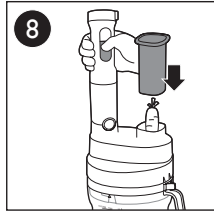
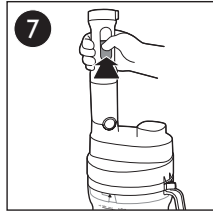
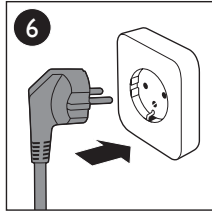
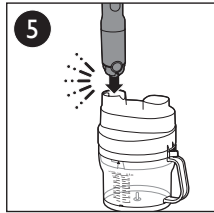
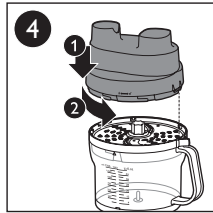
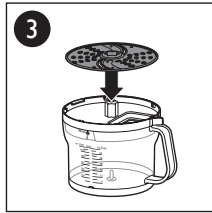
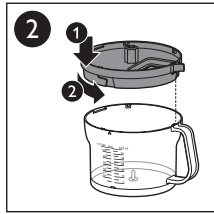
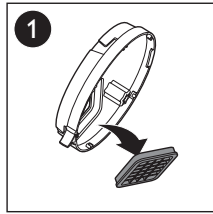
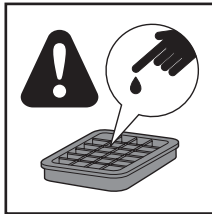
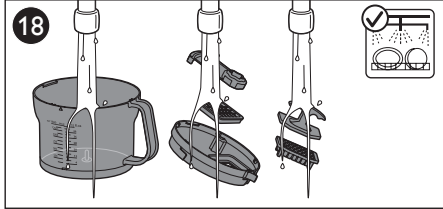
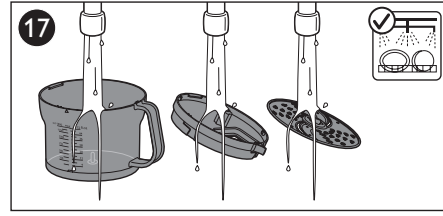
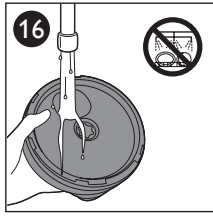
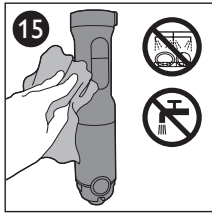
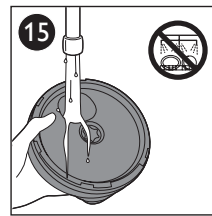
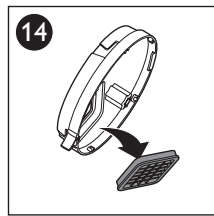
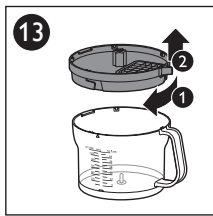
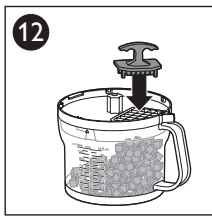


HR7969



PHILIPS







			✓
	✓	✓	✓
	✓		✓
	✓	✓	✓
	✓	✓	✓
	✓	✓	✓

ENGLISH



The cube cutter is intended for cutting raw and cooked vegetables and fruit into small cubes. Do not process hard ingredients with stones, meat with bones or frozen ingredients. They could block and damage the cube cutter. After processing 500g of vegetables or fruit, please empty the bowl.



The shredding/slicing disk is intended for slicing or shredding vegetables like cucumber, carrots, potatoes, leeks and onions and certain kinds of cheese. Never process hard ingredients like ice cubes with the disc.



Always let the appliance cool down for 30 minutes after kneading one batch.

Recipe	Quantity of flour	Time	Speed
Pasta dough	500g	60sec	Turbo
Cake mixture	200g	60sec	Turbo



Clean the lower side of the lid by rinsing it under the tap and the top of the lid with a damp cloth. Do not immerse it completely in water to avoid that water enters the inside of the lid. Don't clean the lid in the dishwasher! Be very careful when cleaning the grids and the knife, their cutting edges are very sharp!

Important

Read this important information carefully before you use the cube cutter and save it for future reference.

Warning

- This cube cutter is not intended for use by persons (including children) with reduced physical, sensory or mental capabilities, or lack of experience and knowledge, unless they have been given supervision or instruction concerning use of the cube cutter by a person responsible for their safety.
- Keep the cube cutter out of the reach of children.
- The cube cutter is not suitable for use in the microwave.
- Be careful when you handle or clean the cube cutter: Its cutting edges are very sharp. Be especially careful when you clean the cube cutter.
- If the cube cutter blade unit gets stuck, unplug the appliance before you remove the ingredients that block the blade unit.

Caution

- Use the cube cutter according to the instructions in this leaflet and the instructions in the user manual of your food processor.
- Do not use the cube cutter if it is damaged. Replace it with a new one.
- Always disassemble the cube cutter before you clean it.
- Never use scouring pads, abrasive cleaning agents or aggressive liquids such as petrol or acetone to clean the cube cutter.

Ordering accessories

For this cube cutter you can buy additional grids for cutting different sizes and shapes. To purchase these grids, please visit our online shop at www.shop.philips.com/service. If the online shop is not available in your country, go to your Philips dealer or a Philips service centre. If you have any difficulties obtaining grids for your cube cutter, please contact the Philips Consumer Care Centre in your country. You find its contact details in the worldwide guarantee leaflet.

Environment

- At the end of its life, you can throw away the cube cutter with the normal household waste or hand it in at an official collection point for recycling. By doing this, you help to preserve the environment (Fig. 1).

Guarantee and service

If you need service or information or if you have a problem, please visit the Philips website at www.philips.com/support or contact the Philips Consumer Care Centre in your country. You find its phone number in the worldwide guarantee leaflet. If there is no Consumer Care Centre in your country, go to your local Philips dealer.

Frequently asked questions

Question	Answer
Which size should the ingredients have before I process them?	Cut the ingredients into pieces that fit loosely into the food processor feeding tube.
Can I process very hard ingredients with the cube cutter?	No, processing extremely hard ingredients such as bones and fruit with stones or frozen food or ice cubes causes damage to the food processor.
Why does the food processor suddenly stop working?	Some hard ingredients may block the blade unit. Release the power button, unplug the food processor, detach the motor unit, remove the lid and remove the ingredients that block the blade unit.
I cannot attach the motor unit onto the food processor lid. What should I do?	Check if the cube cutter, the cube cutter blade unit and the food processor lid are assembled properly onto the food processor bowl. Make sure the logo of the blade unit points upwards.
I cannot disassemble the food processor lid. What should I do?	First you have to detach the motor unit by pressing the release button. Then you can detach the lid by turning it clockwise.
Can I clean all parts of the food processor in the dishwasher?	You can clean all parts except the lid in the dishwasher. To clean the lid, rinse the underside under the tap and wipe the top with a damp cloth. To prevent water from entering the inside of the lid, do not immerse the lid in water.

РУССКИЙ



Насадка для нарезки кубиками предназначена для нарезки сырых и приготовленных овощей и фруктов на небольшие кубики. Не обрабатывайте твердые ингредиенты, такие как фрукты с косточками, мясо с костями и замороженные ингредиенты. Они могут заблокировать и повредить насадку для нарезки кубиками. Выкладывайте содержимое из чаши после обработки 500 г овощей или фруктов.



Диск для мелкой шинковки/нарезки предназначен для нарезки и шинковки овощей, таких как огурцы, морковь, картофель, лук-порей и репчатый лук, а также некоторых видов сыра. Не используйте диск для измельчения твердых ингредиентов, например кубиков льда.



После замешивания одной порции теста обязательно позвольте прибору остыть в течение 30 минут.

Рецепт	Количество муки	Время	Скоростной режим
Тесто для макарон	500 г	60 сек.	турборежим
Тесто для торта	200 г	60 сек.	турборежим



Ополосните внутреннюю поверхность крышки под краном, а верхнюю — протрите влажной тканью. Не погружайте крышку в воду, так как при этом вода может попасть внутрь. Запрещается мыть крышку в посудомоечной машине. Соблюдайте особую осторожность при очистке терок и ножа: они очень острые.

Важная информация

Перед началом эксплуатации насадки для нарезки кубиками внимательно ознакомьтесь с настоящим буклетом и сохраните его для дальнейшего использования в качестве справочного материала.

Предупреждение

- Насадка для нарезки кубиками не предназначена для использования лицами (включая детей) с ограниченными возможностями сенсорной системы или ограниченными умственными или физическими способностями, а также лицами с недостаточным опытом и знаниями, кроме как под контролем и руководством лиц, ответственных за их безопасность.
- Храните насадку для нарезки кубиками в недоступном для детей месте.
- Насадка для нарезки кубиками не предназначена для использования в микроволновой печи.
- Соблюдайте осторожность во время эксплуатации и очистки насадки для нарезки кубиками. Лезвия очень острые. Особую осторожность следует проявлять при очистке насадки для нарезки кубиками.
- В случае заедания насадки для нарезки кубиками отключите прибор от сети, прежде чем извлечь продукты, препятствующие движению лезвий.

Внимание!

- Используйте насадку для нарезки кубиками согласно инструкциям, изложенным в данном буклете и в руководстве пользователя кухонного комбайна.
- Не используйте насадку для нарезки кубиками, если она повреждена. Замените ее новой насадкой.
- Перед очисткой всегда разбирайте насадку для нарезки кубиками.
- Для очистки насадки для нарезки кубиками запрещается использовать губки с абразивным покрытием, абразивные чистящие средства или растворители типа бензина или ацетона.

Заказ аксессуаров

К насадке для нарезки кубиками можно приобрести дополнительные сетки для нарезки на кусочки разных размеров и форм. Сетки можно купить в онлайн-магазине по адресу www.shop.philips.com/service. Если в вашей стране онлайн-магазин недоступен, обратитесь в торговую организацию или в сервисный центр Philips. Если у вас возникли вопросы относительно заказа сеток для вашей насадки, обратитесь в центр поддержки потребителей Philips в вашей стране. Контактная информация центра указана на гарантийном талоне.

Защита окружающей среды

- После окончания срока службы насадку для нарезки кубиками можно выбросить вместе с бытовым мусором или же передать ее в специализированный пункт для дальнейшей утилизации. Таким образом вы поможете защитить окружающую среду (Рис. 1).

Гарантия и обслуживание

При возникновении проблемы или при необходимости получения сервисного обслуживания или информации посетите веб-сайт Philips www.philips.com/support или обратитесь в центр поддержки потребителей Philips в вашей стране (номер телефона центра указан на гарантийном талоне). Если в вашей стране подобный центр отсутствует, обратитесь в местную торговую организацию Philips.

Часто задаваемые вопросы

Вопрос	Ответ
Ингредиенты какого размера можно обрабатывать?	Нарежьте ингредиенты на кусочки, которые легко проходят через камеру подачи комбайна.
Можно ли обрабатывать очень твердые ингредиенты при помощи насадки для нарезки кубиками?	Нет, обрабатывать слишком твердые продукты, как например кости, фрукты с косточками, замороженные продукты и лед, запрещено, так как это может привести к поломке комбайна.
Почему кухонный комбайн внезапно перестал работать?	Возможно, какие-то твердые ингредиенты застопорили ножевой блок. Отпустите кнопку питания, отключите комбайн от электросети, отсоедините блок электродвигателя и извлеките ингредиенты, застопорившие ножевой блок.
Не удается установить блок электродвигателя на крышку кухонного комбайна. Что делать?	Проверьте правильность сборки насадки для нарезки кубиками и крышки кухонного комбайна в чаше комбайна. Убедитесь, что логотип ножевого блока направлен вниз.
Не удается снять крышку кухонного комбайна. Что следует делать?	Сначала необходимо снять блок электродвигателя, нажав кнопку фиксатора. Затем можно снять крышку, повернув ее по часовой стрелке.
Можно ли мыть все части кухонного комбайна в посудомоечной машине?	В посудомоечной машине можно мыть все части, кроме крышки . Для очистки крышки, ополосните ее под проточной водой и протрите верх влажной тканью. Не погружайте крышку в воду, чтобы вода не попала внутрь.

УКРАЇНСЬКА



Насадку для нарізання кубиками призначено для нарізання сирих і варених овочів та фруктів на малі кубики. Не обробляйте твердих продуктів з кісточками, м'ясо з кісточками, а також заморожених продуктів. Вони можуть заблокувати та пошкодити насадку для нарізання кубиками. Спорожніть чашу щоразу після обробки 500 г фруктів чи овочів.



Диск для натирання/нарізання призначено для натирання або нарізання таких овочів, як огірки, морква, картопля, цибуля-порей і звичайна цибуля, а також деяких видів сиру. Ніколи не використовуйте цей диск для таких твердих інгредієнтів, як кубики льоду.



Після обробки однієї порції давайте пристрою охолонути протягом 30 хвилин.

Рецепт	Кількість борошна	Час	Швидкість
Італійське тісто	500 г	60 с	Турбо
Тісто для пирога	200 г	60 с	Турбо



Помийте внутрішню частину кришки проточною водою, а верхню частину протріть вологою ганчіркою. Щоб вода не потрапила всередину кришки, не занурюйте її у воду. Не мийте кришку в посудомийній машині. Будьте дуже обережні, коли чистите решітки та ніж, бо їх леза дуже гострі.

Важлива інформація

Перш ніж користуватися нарізувачем кубиками, уважно прочитайте цю важливу інформацію і зберігайте її для довідки у майбутньому.

Увага!

- Цей нарізувач кубиками не призначений для користування особами (зокрема дітьми) із обмеженими фізичними чи розумовими здібностями або без належного досвіду та знань, крім випадків користування під наглядом чи за вказівками особи, яка відповідає за безпеку їхнього життя.
- Зберігайте нарізувач кубиками подалі від дітей.
- Нарізувач кубиками не слід ставити в мікрохвильову піч.
- Будьте обережні, користуючись або чистячи нарізувач кубиками. Його леза дуже гострі. Особливо будьте обережні, коли чистите нарізувач кубиками.
- Якщо ріжучий блок нарізувача кубиками заб'ється, від'єднайте пристрій від мережі та видаліть продукти, які його блокують.

Увага

- Використовуйте нарізувач кубиками відповідно до інструкцій у цьому документі та інструкцій у посібнику користувача Вашого кухонного комбайна.
- Не використовуйте нарізувач кубиками, якщо його пошкоджено. Замініть його на новий.
- Завжди від'єднуйте нарізувач кубиками від мережі, перш ніж його чистити.
- Не використовуйте для чищення нарізувача кубиками жорсткі губки, абразивні засоби чи рідини для чищення, такі як бензин чи ацетон.

Замовлення приладу

Для цього нарізувача кубиками можна придбати додаткові сітки для нарізання продуктів різних розмірів і форм. Щоб придбати такі сітки, завітайте в наш Інтернет-магазин за адресою www.shop.philips.com/service. Якщо Інтернет-магазин недоступний у Вашій країні, зверніться до дилера Philips або центру обслуговування Philips. Якщо у Вас виникли проблеми з отриманням сітки для нарізувача кубиками, зверніться до Центру обслуговування клієнтів Philips у Вашій країні. Його контактну інформацію можна знайти в гарантійному талоні.

Навколишнє середовище

- Після закінчення терміну експлуатації нарізувач кубиками можна викинути разом із побутовим сміттям або передати в офіційний пункт прийому для повторної переробки. Таким чином Ви допоможете захистити довкілля (Мал. 1).

Гарантія та обслуговування

Якщо Вам необхідна інформація чи обслуговування або ж виникла проблема, відвідайте веб-сайт компанії Philips www.philips.com/support або зверніться до Центру обслуговування клієнтів компанії Philips у своїй країні. Номер телефону можна знайти у гарантійному талоні. Якщо у Вашій країні немає Центру обслуговування клієнтів, зверніться до місцевого дилера Philips.

Запитання, що часто задаються

Запитання	Відповідь
Яким має бути розмір продуктів для обробки?	Наріжте продукти на шматки так, щоб вони вільно проходили в отвір для подачі кухонного комбайна.
Чи можу я нарізати дуже тверді продукти за допомогою нарізувача кубиками?	Ні, обробка надзвичайно твердих продуктів, наприклад кісток і фруктів із кісточками, або заморожених продуктів чи кубиків льоду, може призвести до пошкодження кухонного комбайна.
Чому кухонний комбайн раптом перестає працювати?	Деякі тверді продукти можуть блокувати ріжучий блок. Відпустіть кнопку живлення, від'єднайте кухонний комбайн від мережі живлення, від'єднайте блок двигуна, зніміть кришку і вийміть продукти, які блокують ріжучий блок.
Не вдається під'єднати блок двигуна до кришки кухонного комбайна. Що робити?	Перевірте, чи належно встановлені нарізувач кубиками, ріжучий блок нарізувача кубиками і кришка кухонного комбайна на чашу кухонного комбайна. Перевірте, чи логотип ріжучого блока спрямований угору.

Запитання

Відповідь

Не вдається зняти кришку кухонного комбайна. Що робити?

Спочатку потрібно від'єднати блок двигуна, натиснувши кнопку розблокування. Потім можна від'єднати кришку, повернувши її за годинниковою стрілкою.

Чи всі частини кухонного комбайна можна мити в посудомийній машині?

У посудомийній машині можна мити всі частини, окрім **кришки**. Щоб почистити кришку, промийте її нижню частину струменем води і протріть верхню частину вологою ганчіркою. Щоб вода не потрапила всередину кришки, не занурюйте її у воду.

