

請於[www.philips.com.tw/welcome](http://www.philips.com.tw/welcome)註冊您的產品  
您並可在網站中獲得本產品之相關訊息

HD4988

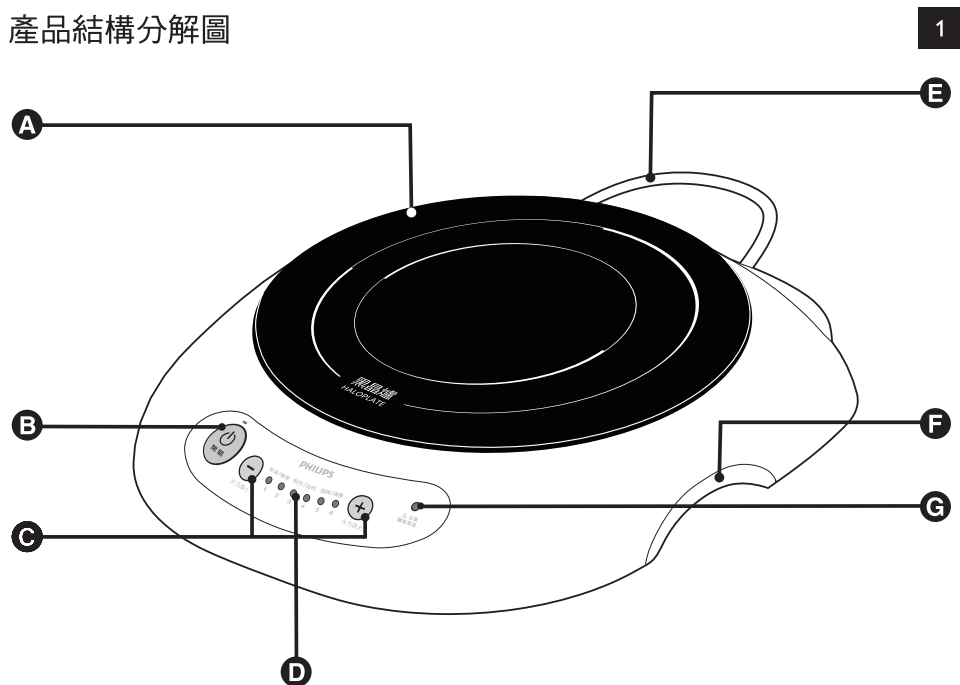


# 使用手冊

# PHILIPS



## 產品結構分解圖



一般說明 (圖 1)

- A 加熱面板
- B 開/關按鈕
- C 火力段數調整按鍵
- D 火力段數指示燈
- E 電源線
- F 握把
- G 「加熱面板高溫」警示燈

重要事項	5-6
簡介	6
使用此電器	7
清潔	9
環境保護	10
保固與支援	10



## 重要事項

使用本產品前，請先仔細閱讀本使用手冊，並妥善保管以供日後參考。

### 危險

- 切勿將本產品浸入水中或置於水龍頭下沖洗。

### 警示

注意：高溫表面，烹飪器具請放置於銀色加熱圈內。

- 本產品不適合供下列人士（包括小孩）使用：身體官能或心智能力退化者，或是經驗與使用知識缺乏者。他們需要有負責其安全的人員在旁監督，或指示產品的使用方法，方可使用。
- 本產品為居家用途設計，而類似的應用包含：
  - 店家的員工廚房、辦公室與其他工作場所；
  - 農舍；
  - 供住宿的飯店、汽車旅館與其他居住場所；
  - 供住宿和早餐的場所。
- 請看管孩童，避免他們將本產品當玩具。
- 本產品并非為透過外部定時器或獨立遙控系統進行操作而設計。
- 警告：如果加熱面板表面有任何裂痕或裂縫，請立即關閉并停止使用，拔下電線插頭，以免電擊、短路或著火的危險，并請與飛利浦服務中心聯繫。
- 如電源線損壞，必須交由飛利浦、飛利浦授權之服務中心，或是具備相同資格的專業技師人員更換，以免發生危險。
- 在黑晶爐接通電源之前，請先檢查本地的電源電壓是否與產品所標示的電源電壓相符。
- 當插頭、電源線或產品本身受損時，請勿使用本產品。
- 如電源線不夠長，而需中途續接時，請使用足夠長度和粗（線芯橫截面積 $\geq 2\text{mm}^2$ ）的延長線。
- 請勿讓電源線接觸到仍有高溫的加熱面板及加熱面板上的鍋具
- 切勿將電源線過度束緊、引伸拉扯、被重物壓載、加熱或加工過，否則將可能造成電源線破損，進而引發觸電或火災。
- 請確認電線插頭不可有灰塵附著四周，將電源插頭確實插入插座內。若有灰塵附著則續接不完全時，易產生觸電及發生火災鬆脫搖動的插頭或插座請勿使用。
- 請勿將黑晶爐浸泡在水中或任何其他液體中。
- 使用時，請將產品放置於平穩的水平表面上，並在產品的周圍保留約10公分的空間，以免因熱度而造成損壞。
- 請將鍋具放在加熱面板的中央。小型鍋具的握把可能會燙手，移動時請小心。
- 請勿將塑膠容器或鋁箔紙放在高溫的加熱面板上。
- 有些鍋具（特別是鑄鐵及搪瓷鍋具）的底部可能有突起或毛邊這可能會在鍋具移動時刮傷加熱面板表面，請您注意小心。
- 為防止在加熱面板造成永久印痕，請在鍋具放到加熱面板前，先確定鍋具表面是否乾燥。如果水或其他物質不小心濺上加熱面板時，請立即擦拭乾淨。

- 請勿讓堅硬物品掉落在加熱面板上，這可能會造成面板破裂。
- 黑晶爐仍在高溫時，應遠離易熔化及易燃物性材料。
- 請勿讓兒童接觸本產品。亦勿將電源線懸掛垂放在產品放置的餐桌或流理台的邊緣。
- 不可在無人看顧的情況下任由產品運作。
- 請保持黑晶爐底部及背部通風孔的通暢。
- 烹飪操作時，請勿直視加熱面板發出的光線。
- 切勿將黑晶爐翻轉過來放置並予以插電。
- 請勿使用其他製造商的任何配件、零件，或非飛利浦建議之配件、零件。如果您使用此類配件、零件，保固即會失效。

### 簡介

恭喜您購買本產品並歡迎加入飛利浦！請於[www.philips.com.tw/welcome](http://www.philips.com.tw/welcome)註冊您的產品，來善用飛利浦提供的支援。

型號	HD4988
額定電源	110Vac/60Hz
尺寸(mm)	375×327×58
淨重(kg)	2.3
額定功率(W)	1500
功率調整範圍(W)	100-1500
注意：若短時間內不使用本產品，請拔下電源插頭。	

## 電磁場 (EMF)

本產品符合電磁場暴露的相關適用標準和法規。

## 安全功能

### 自動過熱保護

在烹飪過程中，當機內溫度過熱時，黑晶爐會自動降檔，以起到保護作用。此時，顯示幕上的加熱段數並不會變更。在溫度下降後，黑晶爐會再自動加熱至您選定的加熱段數。

當黑晶爐因故障或不當使用（例如通風孔被覆蓋住）而過熱時，黑晶爐將會停止加熱，自動斷電，進入待機狀態。

### 自動關閉電源

在沒有操作的狀態時，本產品約在**120分鐘**後自動關閉，而進入待機狀態。

### 加熱面板高溫警示

在您關閉本產品後，「加熱面板高溫」警示燈仍會繼續閃爍，表示加熱面板上烹飪區仍然很燙，處於高溫狀態。



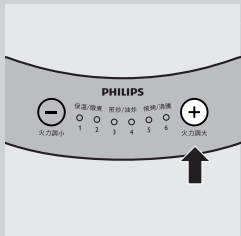
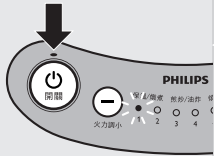
## 第一次使用前的準備事項

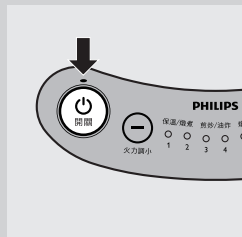
- 1 在首次使用本產品前，請先用濕布清潔並將其擦乾。

## 使用此電器

- 1 將插頭插入插座。
- 2 按一下“開關”鍵，讓本產品進入待機狀態。待機狀態時“開關”指示燈常亮。
- 3 待機狀態下按“+”鍵進入第一段火力加熱狀態（按“-”鍵無效）。
- 4 以火力加熱段數鍵設定所需的加熱段數。
  - 總共有**6段**火力。段數**1**表示最小火力，段數**6**表示最大火力。
  - 上方的數字與所選的加熱段數一致。

注意：如果您在**15秒**內未進行加熱段數設定，機器會自動關閉電源。





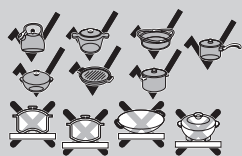
**5** 若要關閉電源，請按下電源“開關”鍵。

**6** 請在使用後，至少經過15分鐘再拔下電源線，讓風扇幫助冷卻黑晶爐熱度。



- 請使用握把來拿取或搬動本產品。

### 提示



- 由於本產品以熱輻射原理運作，因此幾乎適用於任何材質的鍋具（例如：玻璃、不鏽鋼、鋁、陶瓷及不沾鍋）。為獲得最佳效果，請使用底部平坦及表面不會反射的鍋具，才能保證最佳的熱傳導效果。
- 使用玻璃鍋具時，為避免發生熱震現象，請勿將冰冷的鍋具放在高溫的加熱面板上，或將熱的鍋具放在冷卻的加熱面板上。請勿讓玻璃鍋具燒到乾。
- 各種烹調工作的建議加熱段數如下：

段數	工作
1	保溫
2	燉煮
3	煎炒
4	油炸
5	燒烤
6	沸騰

## 清潔



定期清潔可增強本產品的效能。

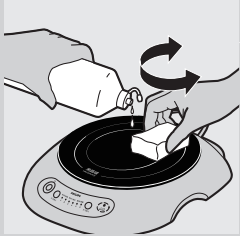
切勿將本產品浸泡於水中。

請勿使用任何腐蝕性（液體）清潔劑或是物品（例如菜瓜布、鋼絲刷）清潔本產品。

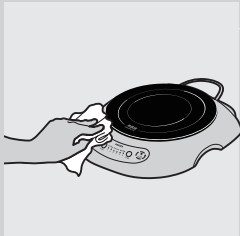
**1** 將本產品的插頭拔掉。

**2** 請趁加熱面板尚有餘溫時，清除（油性）濺灑物、厚灰塵或燒焦的食物。

請勿直接以雙手碰觸加熱面板。



**3** 如有需要，可在尚有餘溫的加熱面板噴上陶瓷玻璃專用清潔劑，然後使用乾淨的布或海綿輕輕擦拭。



**4** 等待加熱面板完全冷卻後，使用濕布清潔塑膠表面。

## 提示

- 請勿將糖灑在加熱面板上。您必須立即將灑落的糖和含糖製品（例如：果糖與果醬）從高溫的加熱面板上清除，以避免發生化學反應。
- 加熱面板表面的亮棕色污垢是過熱的跡象。這是灑出的水或濕的鍋具在加熱面板上產生的結果。當您發現出現這些變色情況時，請立刻用上述的清潔劑清潔加熱面板。
- 使用加強的清潔方式才能清除較厚的污垢。必要時必須重複多次清潔程序才能完全將污垢清潔乾淨。
- 請勿將塑膠製品（如：湯匙、碗、盤等）放在高溫的加熱面板上。以免這些塑膠製品會融化並黏在燒燙的面板上。如果發生此情況，
- 請在加熱面板仍有熱度時予以清除。
- 請勿使用其他用途的海綿或清潔布清潔面板。

## 環境保護



- 本產品壽命結束時，請勿與一般家庭廢棄物一併丟棄。應以環保署指定的回收方式回收，以行動支持地球環保。

## 保固與支援

Versuni 為本產品提供售後兩年保固。若因使用不當或保養不周而導致瑕疵，此保固隨即失效。我們的保固不會影響您作為消費者的法律權利。如需更多資訊或欲使用保固，請造訪我們的網站 [www.philips.com/support](http://www.philips.com/support)。

設備名稱：飛利浦黑晶爐， Equipment name:		型號（型式）：HD4988 Type designation (Type):				
單元 Unit	限用物質及其化學符號 Restricted substances and its chemical symbols					
	鉛 Lead (Pb)	汞 Mercury (Hg)	鎘 Cadmium (Cd)	六價鉻 Hexavalent chromium (Cr <sup>+6</sup> )	多溴聯苯 Polybrominated biphenyls (PBB)	多溴二苯醚 Polybrominated diphenyl ethers (PBDE)
電源線組	—	○	○	○	○	○
風扇	○	○	○	○	○	○
主機板及顯示板	—	○	—	○	○	○
熱敏電阻組件	—	○	○	○	○	○
底座與頂蓋	○	○	○	○	○	○
<p>備考1. “超出0.1 wt %” 及 “超出0.01 wt %” 係指限用物質之百分比含量超出百分比含量基準值。 Note 1: “Exceeding 0.1 wt %” and “exceeding 0.01 wt %” indicate that the percentage content of the restricted substance exceeds the reference percentage value of presence condition.</p> <p>備考2. “○” 係指該項限用物質之百分比含量未超出百分比含量基準值。 Note 2: “○” indicates that the percentage content of the restricted substance does not exceed the percentage of reference value of presence.</p> <p>備考3. “—” 係指該項限用物質為排除項目。 Note 3: The “—” indicates that the restricted substance corresponds to the exemption.</p>						



PHILIPS and the Philips Shield Emblem are registered trademarks of Koninklijke Philips N.V. and are used under license. This product has been manufactured by and is sold under the responsibility of Versuni Holding B.V., and Versuni Holding B.V. is the warrantor in relation to this product. 2023 © Versuni Holding B.V.

6608.000.0006.6 (28/04/2023)

