

**PHILIPS**

Isıtıcı

5000 Series

CX5120



**Kullanım kılavuzu**

# İçindekiler

<b>1</b>	<b>Önemli</b> .....	<b>1</b>
	Güvenlik .....	1
	Elektromanyetik alanlar (EMF) .....	3
	Geri dönüşüm .....	3
	Basitleştirilmiş AB uygunluk bildirimini .....	3
<b>2</b>	<b>Isıtıcınız</b> .....	<b>4</b>
	Ürün hakkında genel bilgiler .....	4
	Kontrollere genel bakış .....	5
<b>3</b>	<b>Isıtıcıyı kullanma</b> .....	<b>6</b>
	Wi-Fi bağlantısı .....	6
	Açıp kapatma .....	7
	Modu değiştirme .....	7
	Sıcaklığın ayarlanması .....	8
	Zamanlayıcı işlevinin kullanımı .....	8
	Salınım .....	9
	Ekranı etkinleştirme .....	10
	Işık açma/kapama fonksiyonunu kullanma .....	10
<b>4</b>	<b>Temizlik ve bakım</b> .....	<b>10</b>
<b>5</b>	<b>Saklama</b> .....	<b>11</b>
<b>6</b>	<b>Sorun giderme</b> .....	<b>11</b>
<b>7</b>	<b>Garanti ve destek</b> .....	<b>14</b>

# 1 Önemli

## Güvenlik

Cihazı kullanmadan önce bu kullanım kılavuzunu dikkatle okuyun ve gelecekte başvurmak üzere saklayın.

### Tehlike

- Elektrik çarpması ve/veya yangın tehlikesi oluşmasını önlemek için cihazın içine herhangi bir sıvı ya da yanıcı deterjan girmesine izin vermeyin.
- Aşırı ısınma ve yangın tehlikesini önlemek için cihazın üzerini kapatmayın.



### Uyarı

- Bu ürünün bazı parçaları çok ısınabilir ve yanıklara neden olabilir. Çocukların ve savunmasız kişilerin bulunduğu yerlerde sürekli gözetim altında tutulması gerekir.
- Bu cihazın 8 yaşın üzerindeki çocuklar ve fiziksel, duyuşsal ya da zihinsel becerileri gelişmemiş veya bilgi ve tecrübe açısından eksik kişiler tarafından kullanımı sadece bu kişilerin denetiminden sorumlu kişilerin bulunması veya güvenli kullanım talimatlarının bu kişilere sağlanması ve olası tehlikelerin anlatılması durumunda mümkündür.
- 3 yaşından büyük ve 8 yaşından küçük çocuklar, cihazı yalnızca amaçlanan normal çalışma konumuna yerleştirilmiş veya kurulmuş olması ve gözetim altında olmaları ya da cihazın güvenli kullanımıyla ilgili talimatların verilmiş olması ve içerdiği tehlikeleri anlamaları koşuluyla cihazı açıp kapatabilirler.
- 3 yaşından büyük ve 8 yaşından küçük çocuklar cihazı fiş takmamalı, cihazı düzenlememeli ve temizlememeli veya kullanıcı bakımı yapmamalıdır.
- 3 yaşından küçük çocuklar, sürekli gözetim altında olmadıkları sürece cihazdan uzak tutulmalıdır.
- Çocuklar cihazla oynamamalıdır.
- Temizleme ve bakım, denetim altında olmayan çocuklar tarafından yapılmamalıdır.

- Sürekli gözetim sağlanmadıkça odadan kendi kendilerine çıkamayacak durumda olan kişilerin bulunduğu küçük odalarda bu ısıtıcıyı kullanmayın.
- Cihaz ısıtma modunda çalışırken yüzey sıcaklığı kademeli olarak artar. Yanmayı önlemek için hava çıkışına dokunmayın.
- Yangın riskini azaltmak için tekstil ürünleri, perdeler, yatak örtüleri veya diğer yanıcı malzemeleri hava çıkışından en az 1 m uzakta tutun. Hava giriş ve çıkışını engellemeyin, örn. hava çıkışının üzerine veya hava girişinin önüne hiçbir cisim koymayın.
- Elektrik çarpmalarını, fiziksel yaralanmaları veya yangını önlemek için makineye parmak, çubuk veya başka nesnelere sokmayın.
- Cihazda ısıtma bileşeni bulunur. Cihazı gazlı cihazların ve şöminelerin yakınında kullanmayın.
- Cihazın çevresinde böcek ilacı veya parfüm gibi yanıcı maddeler püskürtmeyin.
- Cihazda, fişte ve güç kablosunda görünür bir hasar belirtisi varsa cihazı kullanmayın.
- Düşürülmüşse bu cihazı kullanmayın.
- Cihazın güç kablosu hasarlıysa bir tehlike oluşturmasını önlemek için mutlaka Philips'in yetki verdiği bir servis merkezi veya benzer şekilde yetkilendirilmiş kişiler tarafından değiştirilmesini sağlayın.

## **Dikkat**

- Bu cihaz, termal kesmenin yanlışlıkla sıfırlanması nedeniyle tehlikeli bir duruma neden olmamak için zamanlayıcı gibi harici bir kapatma cihazına ya da şebeke tarafından düzenli olarak açılıp kapanan bir devreye bağlanmamalıdır.
- Cihaz, bir prizden hemen altına yerleştirilmemelidir.
- Fişi yalnızca duvardaki prize takın. Uzatma kablosu kullanmayın.
- Cihazı daima kuru, sabit ve yatay bir yüzeyde bulundurun ve kullanın.
- Cihazı banyo, tuvalet, mutfak, yüzme havuzu veya herhangi bir açık ortam gibi yüksek nemli ortamlarda kullanmayın.

- Cihazın üzerine oturmayın veya üzerinde durmayın. Cihaza çarpmayın. Cihazın üzerine hiçbir şey koymayın.
- Cihazı taşımak, temizlemek veya başka bakım işlemleri yapmak istediğinizde mutlaka cihazın fişini çekin.
- Cihaz sadece normal çalışma koşulları altında evde kullanım için uygundur.
- Standart WiFi arabirimi, 2,4 GHz'de 802.11b/g/n protokolleriyle çalışır ve maksimum 64 mW EIRP çıkış gücüne dayanır.

---

## Elektromanyetik alanlar (EMF)

Bu cihaz, elektromanyetik alanlara maruz kalmaya ilişkin geçerli standartlara ve düzenlemelere uygundur.

---

## Geri dönüşüm

Bu simge, ürünün normal evsel atıklarla birlikte atılmaması gerektiği anlamına gelir (2012/19/AB).



Elektrikli ve elektronik ürünlerin ayrı olarak toplanması ile ilgili ülkenizin kurallarına uyun. Eski ürünlerin doğru şekilde atılması, çevre ve insan sağlığı üzerindeki olumsuz etkileri önlemeye yardımcı olur.

---

## Basitleştirilmiş AB uygunluk bildirimini

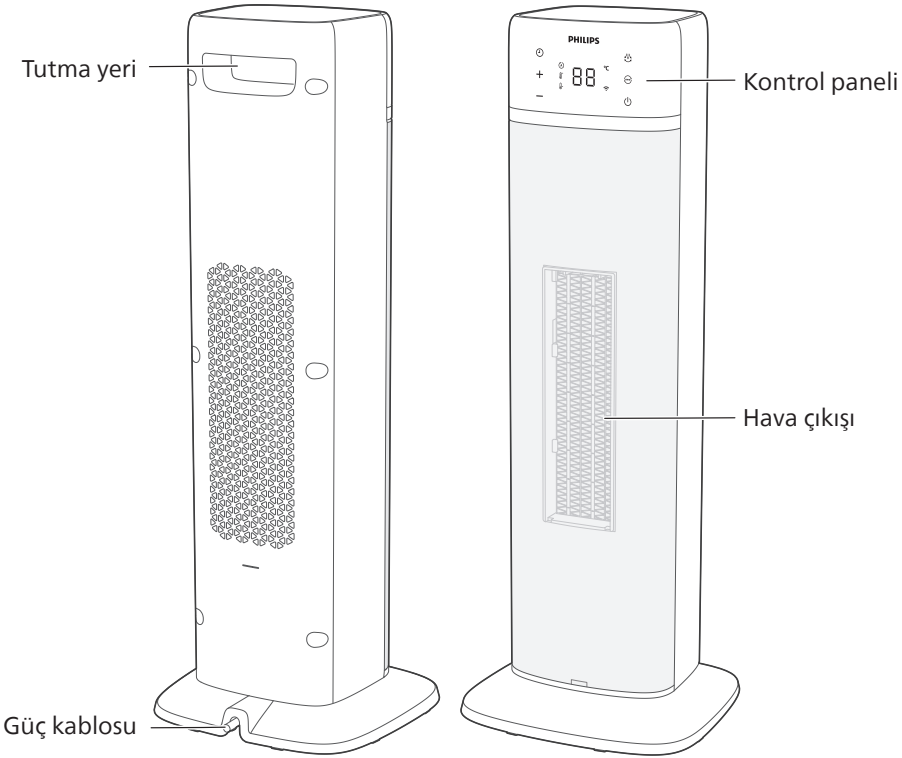
İşbu belge ile DAP B.V., CX5120 radyo ekipman tipinin 2014/53/AB sayılı Direktif ile uyumlu olduğunu beyan eder. AB uygunluk bildirimini tam metni şu internet adresinde bulunabilir: [www.philips.com](http://www.philips.com).

## 2 Isıtıcınız

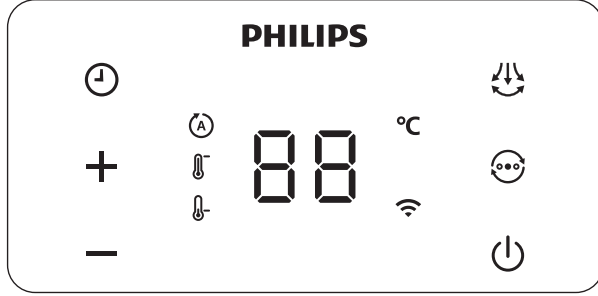
Bu ürünü satın aldığınız için teşekkür ederiz; Philips'e hoş geldiniz!

Philips tarafından verilen destekten tam olarak yararlanabilmek için şu adresten ürün kaydınızı yaptırın: [Home.id/welcome](https://www.home.id/welcome).

### Ürün hakkında genel bilgiler



## Kontrollere genel bakış



### Kontrol düğmeleri

	Zamanlayıcı düğmesi		Sıcaklık artırma düğmesi
	Sıcaklık azaltma düğmesi		Salınım düğmesi
	Mod geçişi tuşu		Açma/kapama düğmesi

### Gösterge paneli

	Otomatik mod		Yüksek mod
	Düşük mod		Wi-Fi göstergesi

## 3 Isıtıcıyı kullanma

### Wi-Fi bağlantısı

#### Wi-Fi bağlantısını ilk kez kurma

- 1 Philips "Air+" uygulamasını **App Store** veya **Google Play**'den indirip yükleyin.
- 2 Isıtıcının fişini prize takın ve Isıtıcıyı açmak için  öğesine dokunun.  
↳ Wi-Fi göstergesi  ilk kez yanıp söner.
- 3 Akıllı telefonunuzun veya tabletinizin Wi-Fi ağına başarıyla bağlandığından emin olun.
- 4 "Air+" uygulamasını çalıştırın ve "**Connect a New Device**" (**Yeni Bir Cihaz Bağla**) seçeneğine tıklayın veya ekranın üst kısmındaki "+" düğmesine basın. Isıtıcıyı ağına bağlamak için ekrandaki talimatları izleyin.






#### Not:

- Bu talimat yalnızca Isıtıcı ilk kez kurulurken geçerlidir. Ağ değiştiyse veya kurulumun tekrar yapılması gerekiyorsa bkz. Bölüm "Wi-Fi bağlantısını sıfırlama" sayfa 6.
- Akıllı telefonunuza veya tabletinize birden fazla Isıtıcı bağlamak istiyorsanız bunu her cihaz için tek tek yapmanız gerekir.
- Akıllı telefonunuz veya tabletiniz ile Isıtıcı arasındaki mesafede herhangi bir engel olmadığından ve bu mesafenin 10 m'den az olduğundan emin olun.

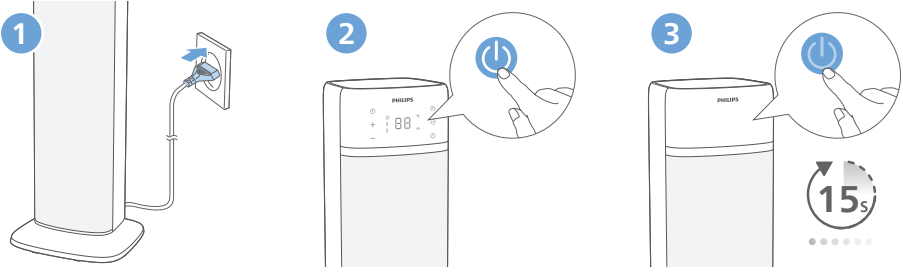
#### Wi-Fi bağlantısını sıfırlama



#### Not:

- Varsayılan ağız değiştiğinde Wi-Fi bağlantısını sıfırlayın.
- 1 Isıtıcının fişini prize takın ve Isıtıcıyı açmak için  öğesine dokunun.
  - 2 Bir bip sesi duyana kadar  öğesini 3 saniye basılı tutun.  
↳ Isıtıcı, eşleştirme moduna geçer.  
↳ Wi-Fi göstergesi  yanıp söner.
  - 3 "**Wi-Fi bağlantısını ilk kez kurma**" bölümündeki 3-4 numaralı adımları izleyin.



## Açıp kapatma







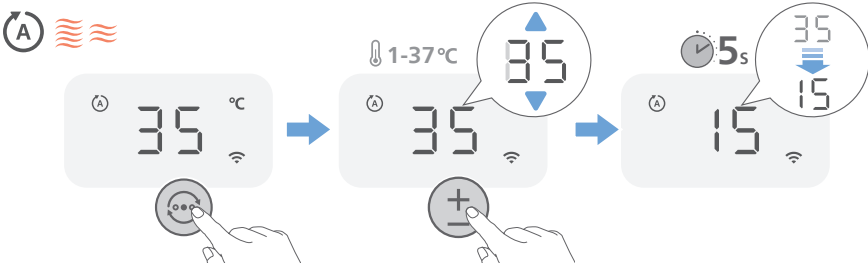
- 1 Fişi prize takın.
- 2 Isıtıcıyı açmak için cihaz üzerindeki  düğmesine dokunun. Cihaz sesli uyarı verir.
- 3 Isıtıcıyı kapatmak için  düğmesine tekrar dokunun.  
↳ Cihaz kapanmadan önce 15 saniyelik geri sayıma başlar.

### Dikkat:

- Isıtıcı herhangi bir işlem yapılmadan 16 saat boyunca sürekli çalıştığında koruma amacıyla kapanmaya zorlanır.

## Modu değiştirme

- Modu değiştirmek için  düğmesine dokunun: Otomatik mod () , Yüksek mod () , Düşük mod () ve Havalandırma modu.



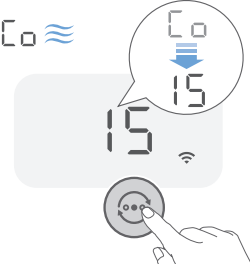
**Otomatik mod:** Bu modda cihazınız, uygun hızı seçme işlemini sizin için gerçekleştirir. Odanızdaki sıcaklığı ölçen ve izleyen sensör verilerine göre, cihazınız odanızı rahat bir sıcaklıkta tutmak için ısıtma hızını otomatik olarak seçer.



**Yüksek mod:** Yüksek hız, hızlı sonuçlar anlamına gelir. Cihazınız yüksek hız modundayken odadaki havanın güçlü ve hızlı bir şekilde ısıtılması için en yüksek hızda çalışır.

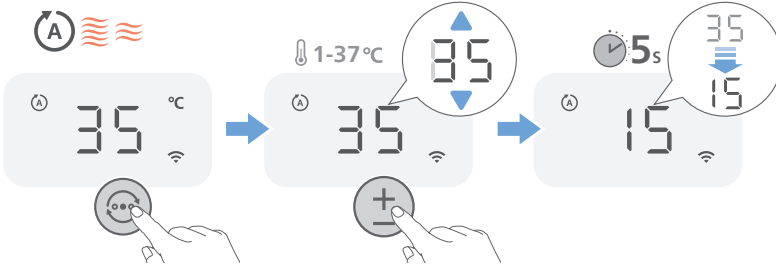


**Düşük mod:** Cihazınız Düşük moddayken hafif ve konforlu bir sıcak esinti sağlar.



**Havalandırma modu:** Havalandırma modu sayesinde cihaz, sıcak günlerde vantilatör işlevi de sunar. Isıtma işlevi kapatılır ve fan, sıcak odaların daha konforlu hale gelmesi için ideal olan bir hava akımı sağlar.

## Sıcaklığın ayarlanması



Otomatik modda **+** veya **-** düğmesine dokunarak sıcaklığı ayarlayabilirsiniz. Sıcaklık aralığı 1°C-37°C arasındadır.

## Zamanlayıcı işlevinin kullanımı

Cihazın çalışma saatlerini ayarlamak için **⌚** düğmesine dokunun. Zamanlayıcı **0** ila **12** saat kullanılabilir. 0 saat, zamanlayıcının ayarlanmadığı anlamına gelir.

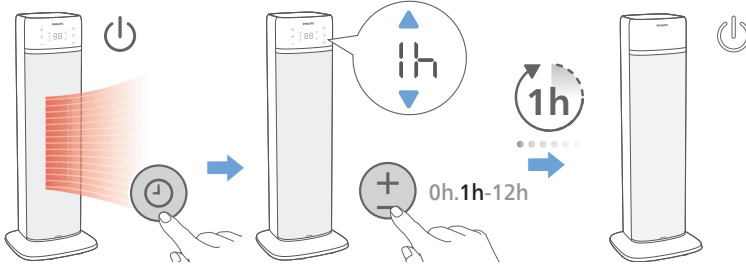
**Not:**

- Ayarladığınız zamanlayıcıyı iptal etmek için **⌚** düğmesine dokunun ve 3 saniye basılı tutun.

Ayarlanan zamanlayıcı sona erdikten sonra:

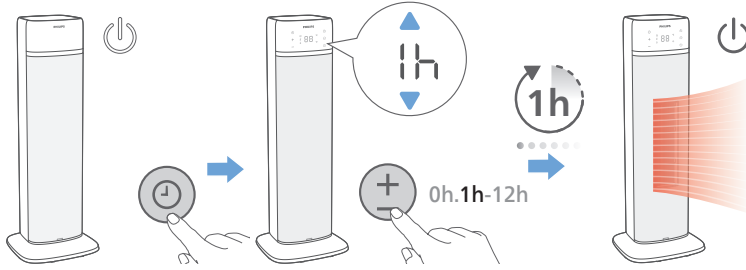
## Bekleme modunda

- Isıtıcı otomatik olarak açılır.



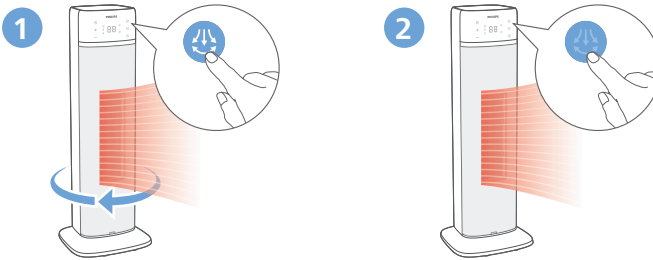
## Güç açık modunda

- Isıtıcı otomatik olarak kapanır.




## Salınım

Isıtıcınızdaki salınım özelliğini etkinleştirmek için  düğmesine dokunun.




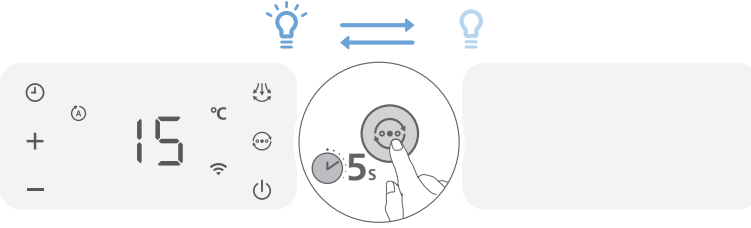
## Ekranı etkinleştirme

Ekran kapandıktan sonra  düğmesine veya başka bir düğmeye dokunarak ekranı uyandırabilirsiniz.



## Işık açma/kapama fonksiyonunu kullanma

Gösterge panelinin ışığını açmak veya kapatmak için  düğmesine dokunup düğmeyi 5 saniye basılı tutabilirsiniz.



## 4 Temizlik ve bakım

### Not:

- Temizlemeye başlamadan önce, cihazın fişini mutlaka prizden çekin.
- Cihazı kesinlikle suya veya başka bir sıvıya batırmayın.
- Cihazın herhangi bir parçasını temizlemek için asla ağartıcı veya alkol gibi aşındırıcı, agresif veya yanıcı temizlik maddeleri kullanmayın.

Toz birikmesini önlemek için ısıtıcının dışını düzenli olarak temizleyin.

- Cihazın dış kısmını ve hava çıkışı için yumuşak, kuru bir bez kullanın.

## 5 Saklama

- 1 Cihazı kapatın ve fişini prizden çekin.
- 2 Cihazı temizleyin.
- 3 Cihazı serin ve kuru bir yerde saklayın.
- 4 Cihazı temizledikten sonra ellerinizi her zaman iyice yıkayın.

## 6 Sorun giderme

Bu bölümde cihaz ile ilgili en sık karşılaşılan sorunlar özetlenmiştir. Aşağıdaki bilgiler sorunu çözmekte yeterli olmadığı takdirde, ülkenizdeki Tüketici Destek Merkezi ile iletişim kurun.

Sorun	Olası çözüm
Isıtıcım prize takıldıktan sonra çalışmıyor.	<ul style="list-style-type: none"><li>• Fiş elektrik prizine düzgün şekilde takılmamış olabilir. Fişin çalışan bir elektrik prizine düzgün şekilde takılıp takılmadığını kontrol edin.</li><li>• Cihazda devrilme koruması bulunur; cihazı dik konumda ve düz bir yüzeyde konumlandığından emin olun.</li><li>• Cihaz sıcak hava akışı üretmiyorsa Havalandırma modunda olup olmadığını kontrol edin.</li><li>• Otomatik moddaki sıcaklık ayarlarınızı kontrol edin. Ayarlanan hedef sıcaklık ortam sıcaklığından düşük olduğunda ısıtma işlevi tetiklenmez.</li></ul>
Isıtıcım, kullanım sırasında sigortayı attırıyor.	<ul style="list-style-type: none"><li>• Güç, ev devresinin yükünü aşıyor. Lütfen aynı elektrik prizine takılı, yakında bulunan yüksek güçlü cihazların fişini çekin ve tekrar deneyin.</li><li>• Isıtıcınız çalışan bir elektrik prizinde tekrar açılmazsa lütfen ülkenizdeki Müşteri Destek Ekibi ile iletişime geçin.</li></ul>

Sorun	Olası çözüm
Isıtıcım aniden çalışmayı durdurdu.	<ul style="list-style-type: none"><li>• Cihazın zamanlayıcı işlevinin açık olup olmadığını kontrol edin.</li><li>• Otomatik modda, hedef sıcaklığa ulaşıldığında ısıtıcı çalışmayı durdurur ve ortam sıcaklığı hedef sıcaklığın altına düştüğünde tekrar çalışır. Düşük veya Yüksek moddayken sensör sıcaklığın 37°C'ye ulaştığını algıladığında ısıtıcı çalışmayı durdurur ve sıcaklık düştüğünde tekrar çalışır.</li><li>• Sıcaklık, termal kesme eşiğini aştığında cihaz güç kaynağını otomatik olarak keser. Tekrar kullanmadan önce cihazın soğumasını bekleyin ve hava girişi/çıkışının engellenip engellenmediğini kontrol edin.</li><li>• Isıtıcı, Otomatik kapanma işlevine sahiptir. Cihaz, başka bir işlem yapılmadan 16 saat sürekli çalıştıktan sonra kapanır.</li></ul>
Isıtıcı çok gürültülü çalışıyor.	<ul style="list-style-type: none"><li>• Cihazın yerini değiştirin ve stabil, sabit bir yüzeyde olduğundan ve altında yabancı madde bulunmadığından emin olun.</li><li>• Cihazdan anormal bir ses geliyorsa ülkenizdeki Müşteri Destek Merkezi ile iletişim kurun.</li></ul>
Isıtıcımdan garip bir koku geliyor.	<ul style="list-style-type: none"><li>• İlk birkaç kullanımda cihazdan plastik kokusu gelebilir. Yeni cihazlarda bu durum normaldir. Ancak cihaz yanık kokusu çıkarıyorsa cihazı kapatın ve fişini hemen prizden çekin, ardından ülkenizdeki Müşteri Destek Merkezi ile iletişime geçin.</li></ul>
Isıtıcımın ısınması uzun sürüyor.	<ul style="list-style-type: none"><li>• Otomatik modda daha yüksek hedef sıcaklığa ayarlayın veya Yüksek moda geçin, cihaz daha yüksek güçte çalışır ve daha kısa sürede ısınır.</li><li>• Hava girişinin/çıkışının temiz ve engellenmemiş olduğundan emin olun.</li></ul>
Ortam sıcaklığı ekranında gösterilen sıcaklık değeri ile başka termometrelerde gösterilen veya hissettiğim sıcaklık arasında bazen küçük farklılıklar oluyor.	<ul style="list-style-type: none"><li>• Ortam sıcaklığı; oda boyutu, havalandırma koşulları ve termometre ile ısıtıcı arasındaki mesafe gibi çeşitli faktörlerden etkilenebilir.</li><li>• Her termometre türünün kendi ölçüm hassasiyeti vardır ve bu da sıcaklık ölçümlerinde değişikliklere neden olabilir.</li><li>• Bazen ısıtıcı içinde kalan sıcaklık, gecikme etkisine neden olur ve bunun sonucunda, başka bir termometrede gösterilen veya hissettiğiniz sıcaklığa kıyasla farklılık oluşur.</li></ul>

Sorun	Olası çözüm
Cihazımdaki kodlar ne anlama geliyor?	<ul style="list-style-type: none"><li>• Ekranda "Eb" hata kodu görüntülenir. Kontrol paneli arızalıdır. Ülkenizdeki Müşteri Destek Merkezi ile iletişime geçin.</li><li>• Ekranda "E5" hata kodu görüntülenir. Sıcaklık sensörü arızalıdır. Ülkenizdeki Müşteri Destek Merkezi ile iletişime geçin.</li><li>• Ekranda "E6" hata kodu görüntülenir. Cihaz aşırı ısınıyor. Cihazı kapatıp fişi prizden çekin. Tekrar kullanmadan önce cihazın soğuması için birkaç dakika bekleyin.</li><li>• Ekranda "E9" hata kodu görüntülenir. Cihazın eğik konumda olduğunu gösterir. Cihazı kapatın, dik konumda olduğundan emin olun ve tekrar açın.</li></ul>
Wi-Fi kurulumu başarısız.	<ul style="list-style-type: none"><li>• Cihazınızın bağlandığı yönlendirici çift bantlı ise ve mevcut durumda 2,4 GHz ağa bağlanmıyorsa lütfen aynı yönlendiriciden (2,4 GHz) başka bir banda geçin ve ısıtıcınızı tekrar eşleştirmeyi deneyin. 5 GHz ağlar desteklenmez.</li><li>• Web üzerinden kimlik doğrulaması gerektiren ağlar desteklenmez.</li><li>• Cihazın Wi-Fi yönlendiricinin kapsama alanında olup olmadığını kontrol edin. Isıtıcınızı Wi-Fi yönlendiricisine daha yakın bir yere yerleştirmeyi deneyebilirsiniz.</li><li>• Ağ adının doğru olup olmadığını kontrol edin. Ağ adı büyük/küçük harfe duyarlıdır.</li><li>• Wi-Fi parolasının doğru olup olmadığını kontrol edin. Parola büyük/küçük harfe duyarlıdır.</li><li>• Kurulumu, "Wi-Fi bağlantısı" bölümündeki talimatlarla tekrar deneyin.</li><li>• Wi-Fi bağlantıabilirliliği elektromanyetik veya diğer parazitler sebebiyle kesintiye uğrayabilir. Cihazı parazite neden olabilecek diğer elektronik cihazlardan uzak tutun.</li><li>• Mobil cihazın uçak modunda olup olmadığını kontrol edin. Wi-Fi ağına bağlanırken uçak modunun devre dışı bırakıldığından emin olun.</li><li>• Kapsamlı ve güncel sorun giderme ipuçları için Uygulamadaki yardım bölümüne bakın.</li></ul>

## 7 Garanti ve destek

Versuni, bu ürün için satın aldıktan sonra iki yıllık garanti sunar. Bu garanti, arızanın yanlış kullanım veya kötü bakım nedeniyle ortaya çıkması durumunda geçerli değildir. Garantimiz, tüketici olarak kanunen haklarınızı etkilemez. Daha fazla bilgi almak veya garantiye başvurmak için lütfen [www.philips.com/support](http://www.philips.com/support) adresindeki web sitemizi ziyaret edin.

---

### Parça veya aksesuar siparişi verme

Bir parçayı değiştirmeniz gerekiyorsa veya ek parça satın almak istiyorsanız Philips yetkili servise gidin veya [www.philips.com/support](http://www.philips.com/support) adresini ziyaret edin.

Parçaları edinme konusunda sorun yaşıyorsanız lütfen ülkenizdeki Philips Müşteri Destek Merkezi ile irtibat kurun.



Elektrikli ortam ısıtıcılarına yönelik bilgi gereksinimleri

Model tanımlayıcılar: CX5120					
Öge	Simge	Avantajlı	Birim	Öge	Birim
Isı çıkışı	-	-	-	<b>Yalnızca elektrik depolama özellikli ortam ısıtıcıları için ısı girişi türü (birini seçin)</b>	
Nominal ısı çıkışı	$P_{nom}$	2,0	kW	entegre termostatlı manuel ısı şarjı kontrolü	Yoktur
Minimum ısı çıkışı (gösterge)	$P_{min}$	1.1.	kW	iç ve/veya dış mekan sıcaklığı geri bildirimini sağlayan manuel ısı şarjı kontrolü	Yoktur
Maksimum sürekli ısı çıkışı	$P_{max,C}$	2,0	kW	iç ve/veya dış mekan sıcaklığı geri bildirimini elektronik ısı şarjı kontrolü	Yoktur
<b>Yedek ünitenin elektrik tüketimi</b>	-	-	kW	fan destekli ısı çıkışı	Yoktur
Nominal ısı çıkışında	$eI_{max}$	Geçerli Değil	kW	<b>Isı çıkışı/oda sıcaklığı kontrol tipi (birini seçin)</b>	
Minimum ısı çıkışında	$eI_{min}$	Geçerli Değil	kW	oda sıcaklığı kontrolü olmaksızın tek aşamalı ısı çıkışı	[yok]
Bekleme modunda	$eI_{SB}$	0,001	kW	Oda sıcaklığı kontrolü olmaksızın iki veya daha fazla manuel aşama	[yok]
				mekanik termostatlı oda sıcaklığı kontrolü ile	[yok]
				elektronik oda sıcaklığı kontrolü ile	[var]
				elektronik oda sıcaklığı kontrolü ve gün zamanlayıcı	[yok]
				elektronik oda sıcaklığı kontrolü ve hafta zamanlayıcı	[yok]
				<b>Diğer kontrol seçenekleri (birden fazla seçim yapabilirsiniz)</b>	
				varlık algılamalı oda sıcaklığı kontrolü	[yok]
				açık pencere algılamalı oda sıcaklığı kontrolü	[yok]
				uzaklık kontrolü seçeneği ile	[var]
				uyarlamalı başlatma kontrolü	[yok]
				çalışma süresi kısıtlanmalı	[var]
				siyah ışık sensörlü	[var]
İletişim bilgileri	DAP B.V. Tussendiepen 4 a, 9206AD Drachten, Hollanda				



PHILIPS ve Philips Shield Simgesi, Koninklijke Philips N.V. şirketinin tescilli ticari markalarıdır ve lisans kapsamında kullanılır.

Bu ürün, Versuni Holding B.V. tarafından üretilmiştir ve satılmaktadır ve Versuni Holding B.V. bu ürünle ilgili garanti veren şirkettir.

2023 © Versuni Holding B.V.

CX5120\_kullanım kılavuzu\_v1.0 (20/10/2023)

