

PHILIPS

HD9354 HD9355
HD9356



EN User manual

ZH-S 用户手册

PHILIPS

产品：飞利浦电水壶
型号：HD9355
额定电压：220V~
额定频率：50Hz
额定输入功率：1910 W
容量：1.7 L
生产日期：请见产品本体
产地：中国广东佛山

飞利浦（中国）投资有限公司
上海市静安区灵石路718号A1幢
全国顾客服务热线：4008 800 008

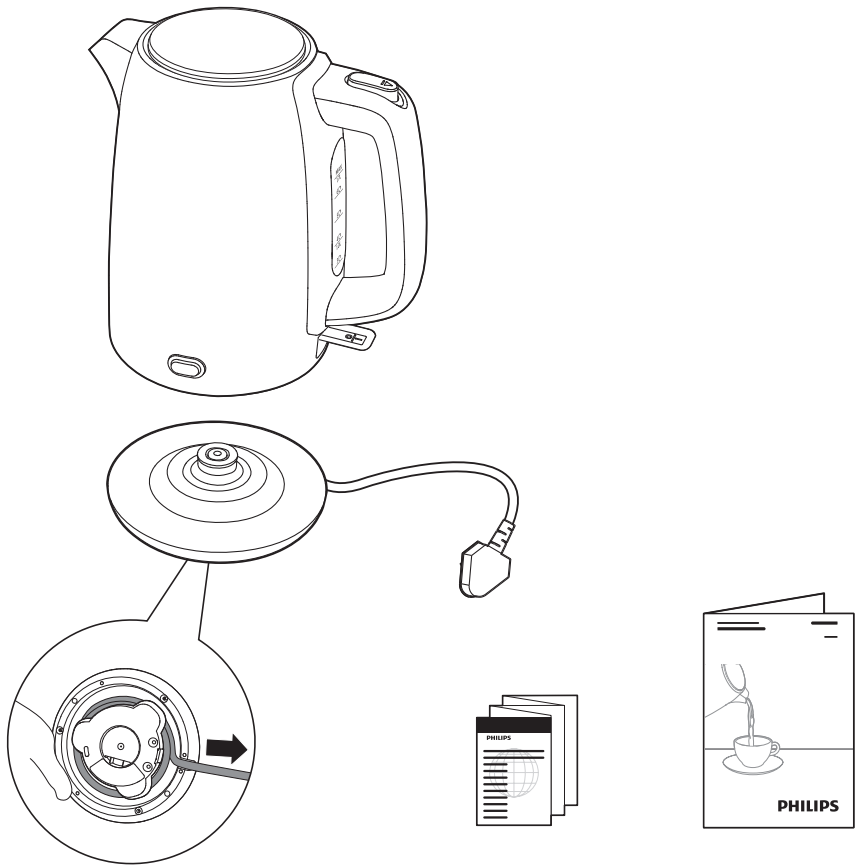
本产品根据国标 GB4706.1-2005
GB4706.19-2008 制造



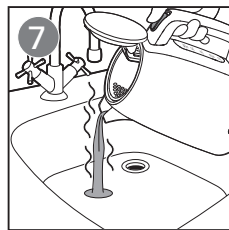
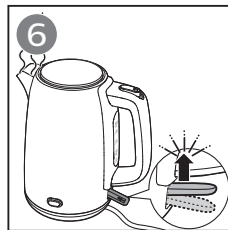
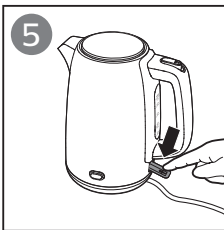
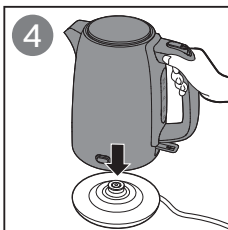
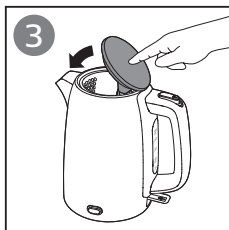
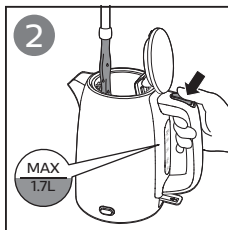
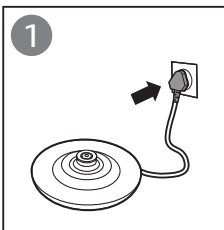
©2017 Koninklijke Philips N.V.
All rights reserved.
发布日期：2017-11-16
保留备用
3000 004 38525



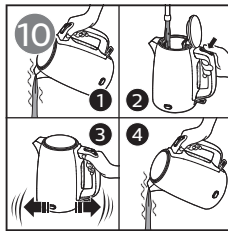
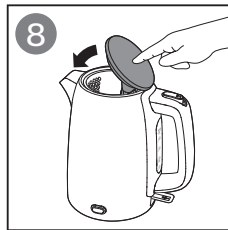
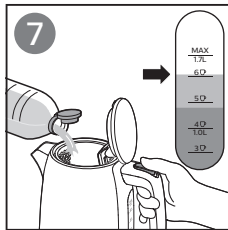
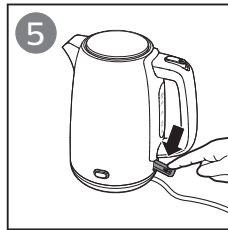
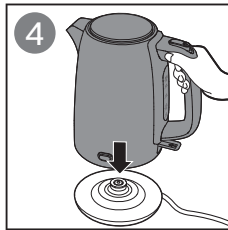
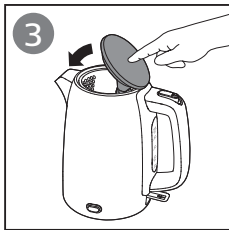
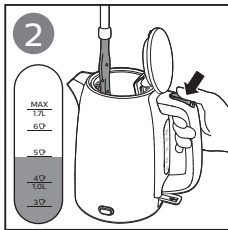
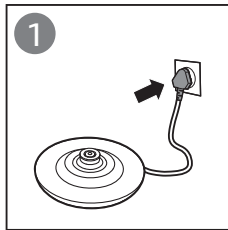
1



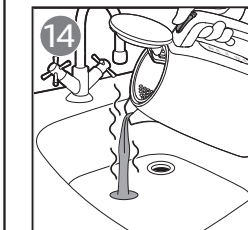
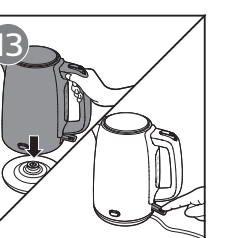
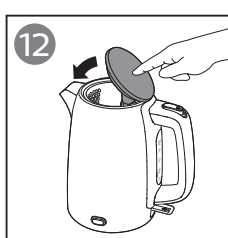
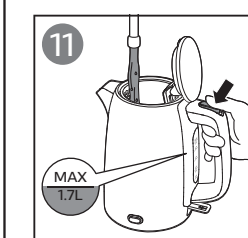
2



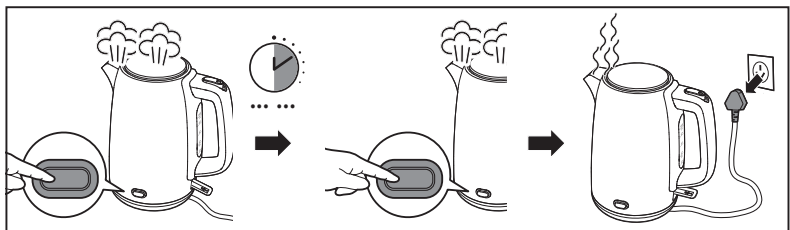
3



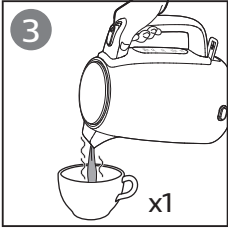
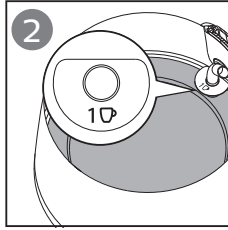
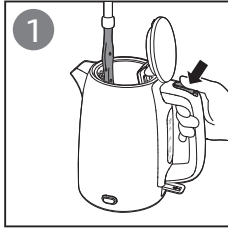
2x



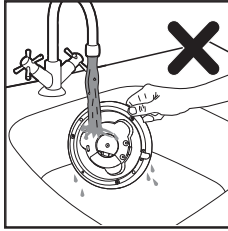
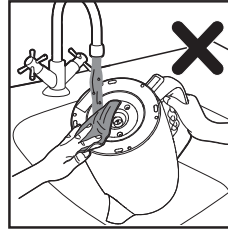
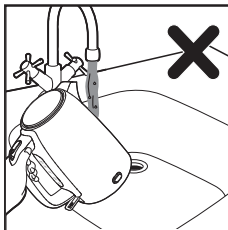
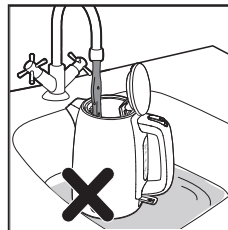
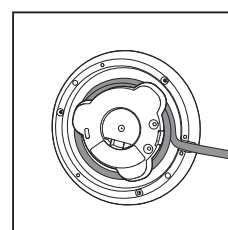
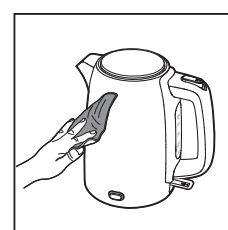
4



5



6



PHILIPS

产品：飞利浦电水壶
型号：HD9356
额定电压：220V~
额定频率：50Hz
额定输入功率：1910 W
容量：1.7 L
生产日期：请见产品本体
产地：中国广东佛山

飞利浦（中国）投资有限公司
上海市静安区灵石路718号A1幢
全国顾客服务热线：4008 800 008

本产品根据国标 GB4706.1-2005
GB4706.19-2008 制造

English

Introduction

Congratulations on your purchase and welcome to Philips!
To fully benefit from the support that Philips offers, register your product at www.philips.com/welcome.

Important

Read this important information carefully before you use the appliance and save it for future reference.

- Warning
- Avoid spillage on the connector
 - Do not misuse this kettle for other than its intended use to avoid potential injury
 - Do not use the appliance if the plug, the mains cord, the base or the kettle itself is damaged. If the mains cord is damaged, you must have it replaced by Philips, a service centre authorised by Philips or similarly qualified persons in order to avoid a hazard.
 - This appliance can be used by children aged from 8 years and above and by persons with reduced physical, sensory or mental capabilities or lack of experience and knowledge if they have been given supervision or instruction concerning use of the appliance in a safe way and if they understand the hazards involved. Cleaning and user maintenance shall not be made by children unless they are older than 8 and supervised. Keep the appliance and its cord out of reach of children aged less than 8 years.
 - Children shall not play with the appliance.
 - Keep the mains cord, the base and the kettle away from hot surfaces.
 - Do not place the appliance on an enclosed surface (e.g. a serving tray), as this could cause water to accumulate under the appliance, resulting in a hazardous situation.
 - Unplug the appliance and let it cool down before you clean it. Do not immerse the kettle or base in water or any other liquid. Only clean the appliance with a moist cloth and a mild cleaning agent.
 - The kettle shall not be used for cooking noodles because the oil can make the water level Indicator crack.

- Caution
- Only connect the appliance to an earthed wall socket.
 - Only use the kettle in combination with its original base.
 - The kettle is only intended for heating up and boiling water.
 - Never fill the kettle beyond the maximum level indication. If the kettle has been overfilled, boiling water may be ejected from the spout and cause scalding.
 - Be careful: the outside of the kettle and the water in it become hot during and some time after use. Only lift the kettle by its handle. Also beware of the hot steam that comes out of the kettle.

- This appliance is intended to be used in household and similar applications such as farm houses, bed and breakfast type environments, staff kitchen areas in shops, in offices and in other working environments and by clients in hotels, motels and other residential type environments.

Boil-dry protection

This kettle is equipped with boil-dry protection: it switches off automatically if you accidentally switch it on with no or not enough water in it. Let the kettle cool down for 10 minutes and then lift the kettle off its base. Then the kettle is ready for use again.

Electromagnetic fields (EMF)

This Philips appliance complies with all standards regarding electromagnetic fields (EMF).

Descaling the kettle (Fig. 3)

Depending on the water hardness in your area, scale may build up inside the kettle over time and affect performance of the kettle. Regular descaling makes your kettle last longer, ensures proper function and saves energy.

When scale starts to build up inside the kettle, fill the kettle with water then add white vinegar (step 7). Wait for half an hour before rinsing the kettle (steps 8 - 10). Boil twice (steps 11-14) to remove all vinegar.

Keep water warm (Fig. 4)

You can use the keep-warm function to keep water warm.

1 Press the keep warm button.

- The keep warm light goes on.
- The kettle keeps water warm.

2 Press the keep warm button again to deactivate the keep-warm function.

- The keep warm light goes out.

Cleaning

- Always unplug the base before you clean it
- Never immerse the kettle or its base in water.

Cleaning the kettle and the base (Fig. 6)

Clean the outside of the kettle and the base with a moistened soft cloth.

Caution: Do not let the moist cloth come into contact with the cord, the plug and the connector of the base.

Ordering accessories

To buy accessories or spare parts, visit www.shop.philips.com/service or go to your Philips dealer. You can also contact the Philips Consumer Care Centre in your country (see the worldwide guarantee leaflet for contact details).

Recycling

This symbol means that this product shall not be disposed of with normal household waste (2012/19/EU).

Follow your country's rules for the separate collection of electrical and electronic products. Correct disposal helps prevent negative consequences for the environment and human health.

Guarantee and support

If you need information or support, please visit www.philips.com/support or read the separate worldwide guarantee leaflet.

简体中文

简介

恭喜您购买了您的产品，欢迎您来到 Philips 大家庭！

为了能充分享受飞利浦提供的支持，请在 www.philips.com/welcome 上注册您的产品。

重要信息

使用产品之前，请仔细阅读本重要信息，并妥善保管以供日后参考。

- 警告
- 防止溢漏到连接器上。
 - 切勿错误地将该电水壶用于原定用途以外的用途，以免造成潜在的人身伤害。
 - 如果插头、电源线、底座或电水壶本身已经损坏，请勿使用本产品。如果电源线损坏，为了避免危险，必须由飞利浦、飞利浦特约维修中心或有同等维修资格的专业人员来进行更换。
 - 本产品适合由 8 岁或以上年龄的儿童以及肢体不健全、感觉或精神上有障碍或缺乏相关经验和知识的人士使用，但前提是有人对他们使用本产品进行监督或指导，以确保他们安全使用，并且让他们明白相关的危害。不要让儿童进行清洁和保养，除非儿童已年满 8 周岁且在有人监督的情况下。应将产品及其线缆置于 8 周岁以下儿童触及不到的地方。
 - 不得让儿童玩耍本产品。
 - 不要让电源线、底座和电水壶接触到热表面。
 - 不要将产品置于围封式表面（如餐盘）上，因为这可能引起产品下面积水，从而发生危险。
 - 清洁产品之前，先将电源插头拔掉，并待其冷却。不要将电水壶或底座浸入水或任何其他液体中。只能用湿布和温和的清洁剂清洁产品。
 - 电水壶不得用于烹饪面条，因为油脂将导致水量指示灯发生故障。

- 警告
- 产品只能使用带接地线的插座。
 - 本水壶只能使用原装底座。
 - 电水壶只能用来加热和烧水。
 - 给电水壶加水时，不要超过最大水位标示。如果电水壶的水位过高，则水烧开后，会从壶嘴喷出，从而导致烫伤。
 - 注意：在使用过程中和使用后的短时间内，电水壶的外表面和壶中的水会变得很烫。只能通过手柄提起电水壶。也要当心电水壶中冒出的热蒸汽。
 - 本产品可用于家用及类似用途，如农庄、提供住宿和早餐类型的场所、商店、办公场所及其他工作环境中的员工厨房以及供旅店、旅馆及其他住宿型环境中的客人使用。

防干烧保护

该电水壶具有防干烧保护装置：如果在电水壶中无水或水太少的情况下意外通电，会自动切断电源。让电水壶冷却 10 分钟，然后再从底座上提起电水壶。这时电水壶方可再次使用。

电磁场 (EMF)

本飞利浦产品符合与电磁场 (EMF) 相关的所有标准。

为电水壶除垢（图 3）

根据您所在地区水的硬度，一段时间后，电水壶内可能会积聚水垢，并影响电水壶的性能。定期除垢可使您的电水壶更持久耐用，确保正常工作和节能。

电水壶内部开始积聚水垢时，向电水壶注入清水，然后加入白醋（步骤 7）。等待半个小时再冲洗电水壶（步骤 8 - 10）。蒸煮两次（步骤 11-14）以去除所有白醋。

保持水温（图 4）

您可以使用保温功能保持水温。

- 1 按下保温按钮。
- 保温指示灯会亮起。
 - 电水壶可保持水温。

- 2 再次按下保温按钮可禁用保温功能。
- 保温指示灯会熄灭。

- 清洁
- 清洁底座前，务必先将电源插头拔掉。
 - 切勿将水壶或底座浸入水中。

清洁电水壶和底座（图 6）

用柔软湿布擦拭壶的外表面和底部。

警告：切勿让湿布与电线、插头和底座连接器接触。

订购附件

要购买附件或备件，请访问 www.shop.philips.com/service 或联系您的飞利浦经销商。您也可以联系您所在国家/地区的飞利浦客户服务中心（联系详情，请参阅全球保修卡）。

回收

此符号表示本产品不能与一般的生活垃圾一同弃置 (2012/19/EU)。

请遵循您所在国家/地区的电器及电子产品分类回收规定。正确弃置产品有助于避免对环境和人类健康造成负面影响。

保修和支持

如果您需要信息或支持，请访问 www.philips.com/support 或阅读单独的全球保修卡。

问题	解决方法
电水壶会在水煮沸前自动关闭。	电水壶中有水垢。为电水壶除垢。 电水壶中水量不足或没有水，防干烧保护功能已启动。向电水壶中加入更多的水。
电水壶无法工作。	确保插头已正确连接到电源插座。 确保电源线未损坏。 确保电水壶未烧干。
水中有难闻的气味。	请加水至最高水位，并向电水壶中倒入 2 匙小苏打，然后将水烧开并冲洗电水壶。
水中有一些水垢，将水变浑浊了。	您居住区域的水硬度较高。为电水壶除垢。

HD9354 / HD9355 / HD9356 产品食品接触用材料信息			
请根据说明书要求正常使用本产品。 本产品食品接触用材料及部件符合GB 4806.1-2016和相应食品安全国家标准要求，具体信息如下：			
材质	用途	执行标准	备注
塑料	PP	壶盖, 壶盖底板, 水尺座, 水尺盖	GB 4806.7-2016
	POM	盖锁, 盖锁连杆, 推杆	GB 4806.7-2016 使用温度不得高于121℃
	PPE	壶盖支架, 壶盖铰链	GB 4806.7-2016
金属	不锈钢 06Cr19Ni10	钢煲组件, 壶盖装饰片, 壶盖底板装饰片, 蒸汽管, 自攻螺钉, 压缩弹簧, 壶盖扣簧, 铰链销轴	GB 4806.9-2016
硅胶		壶盖密封圈, 胶块, 推杆密封圈, 蒸汽接头	GB 4806.11-2016
备注: 注1: 产品不宜作为容器长期存储食品。 注2: 本系列产品包含以上食品接触材料，部分机型可能不含个别材料，以实际产品为准！			

产品中有害物质的名称及含量						
部件名称	铅 (Pb)	汞 (Hg)	镉 (Cd)	六价铬 (Cr(VI))	多溴联苯 (PBB)	多溴二苯醚 (PBDE)
电源线	○	○	○	○	○	○
温控器	○	○	○	○	○	○
PTC自控加热器	×	○	○	○	○	○
内部连接线	○	○	○	○	○	○
本表格依据 SJ/T11364 的规定编制。 ○ 表示该有害物质在该部件所有均质材料中的含量均在 GB/T26572 规定的限量要求以下。 × 表示该有害物质至少在该部件的某一均质材料中的含量超出 GB/T26572 规定的限量要求。						

PHILIPS

产品：飞利浦电水壶
型号：HD9354
额定电压：220V～
额定频率：50Hz
额定输入功率：1910 W
容量：1.7 L
生产日期：请见产品本体
产地：中国广东佛山

飞利浦（中国）投资有限公司
上海市静安区灵石路718号A1幢
全国顾客服务热线：4008 800 008

本产品根据国标 GB4706.1-2005
GB4706.19-2008 制造