



用户手册

部件名称	有害物质					
	铅(Pb)	汞(Hg)	镉(Cd)	六价铬(Cr(VI))	多溴联苯(PBB)	多溴二苯醚(PBDE)
马达	○	○	○	○	○	○
水位接近开关电路板	○	○	○	○	○	○
电源电路板	×	○	○	○	○	○
控制电路板	×	○	○	○	○	○
湿度感应电路板	×	○	○	○	○	○
电源线	×	○	○	○	○	○

本表格依据SJ/T 11364的规定编制。

○ 表示该有害物质在该部件所有均质材料中的含量均在GB/T 26572规定的限量要求以下。

× 表示该有害物质至少在该部件的某一均质材料中的含量超出GB/T 26572规定的限量要求。

*该表格中所显示的“有害物质”在产品正常使用情况下不会对人身和环境产生任何伤害。

*该表格中所显示的“有害物质”及其存在的部件向消费者和回收处理从业者提供相关物质的存在信息，有助于产品废弃时的妥善处理。

重要安全信息

使用产品之前，请仔细阅读本重要信息，并妥善保管以供日后参考。

危险

- 切勿在产品周围喷洒杀虫剂或香水等任何可燃材料。
- 切勿用水或任何其它液体或（易燃性）清洁剂来清洁产品，以免发生触电和/或火灾。
- 水箱中的水不适合饮用。请勿饮用这些水，也不要用它们喂养动物或浇花。清空水箱时，请将水倒入水槽。

警告

- 在将产品连接电源之前，请先检查产品所标电压与当地的供电电压是否相符。
- 如果电源线损坏，为避免危险，必须由飞利浦、飞利浦授权的服务中心或类似的专职人员来更换。
- 如果插头、电源线或产品本身受损，请勿再使用本产品。
- 本产品适合由 8 岁或以上年龄的儿童以及肢体不健全、感觉或精神上有障碍或缺乏相关经验和知识的人士使用，但前提是有人对他们使用本产品进行监督或指导，以确保他们安全使用，并且让他们明白相关的危害。不得让儿童玩耍本产品。不要让儿童在无人监督的情况下进行清洁和保养。
- 请勿将手指或物体插入出风口或进风口，以防止产品出现物理损坏或发生故障。
- 确保异物未通过出风口进入产品内部。

警告

- 本产品仅限于家用并在正常运行条件下使用。
- 一定要在干燥、稳固、平整且水平的表面上放置和使用本产品。
- 请勿堵塞进风口和出风口。
- 请勿在产品顶部放置任何物品，也不要坐在或站在产品上。
- 只能使用飞利浦专门为本产品设计的原装过滤网。切勿使用任何其它过滤网。
- 请勿从产品顶部的出风口加水。



在干燥条件下，加湿器产生的水分会被墙壁、家具和房间内的其他物品吸收。外部干燥空气的流通也会增加达到目标湿度所需的时间。

要优化加湿性能，建议在使用过程中关闭门窗。

- 只能向水箱中注入冷水。切勿使用地下水或热水。
- 切勿将水以外的任何物质放入水箱。请勿在水中添加香水或化学物质。仅使用水（自来水、纯净水、矿泉水及任何可饮用的水）。
- 请勿用硬物敲击本产品（尤其是进风口和出风口）。
- 请勿在气体用具、加热装置或火炉附近使用本产品。
- 切勿将产品直接放在空调下方，以防冷凝水滴到产品中。
- 当您使用室内喷雾式驱虫剂或在充满油污、易燃气体或化学烟雾的地方时，请勿使用本产品。
- 请勿在潮湿或高温环境中（例如浴室、卫生间或厨房）或在温度变化较大的房间内使用本产品。
- 当您要移动、清洁产品、注水、更换过滤网或执行维护时，请务必拔下产品的电源插头。
- 请勿在洗衣机或洗碗机中清洗过滤网，否则过滤网会变形。
- 当产品长期不用时，过滤网上可能会生长细菌和霉菌。请清洁水箱，然后将加湿滤网晾干。在重新开始使用产品之前，请先检查过滤网。如果过滤网非常脏且带有黑点，请予以更换。

电磁场 (EMF)

本飞利浦产品符合所有有关暴露于电磁场的适用标准和法规。

回收

弃置产品时，请不要将它与一般生活垃圾一同丢弃，应将其交给官方指定的回收中心。这样做有利于环保。

请遵循您所在国家/地区的电器及电子产品分类回收规定。正确弃置产品有助于避免对环境和人类健康造成负面影响。

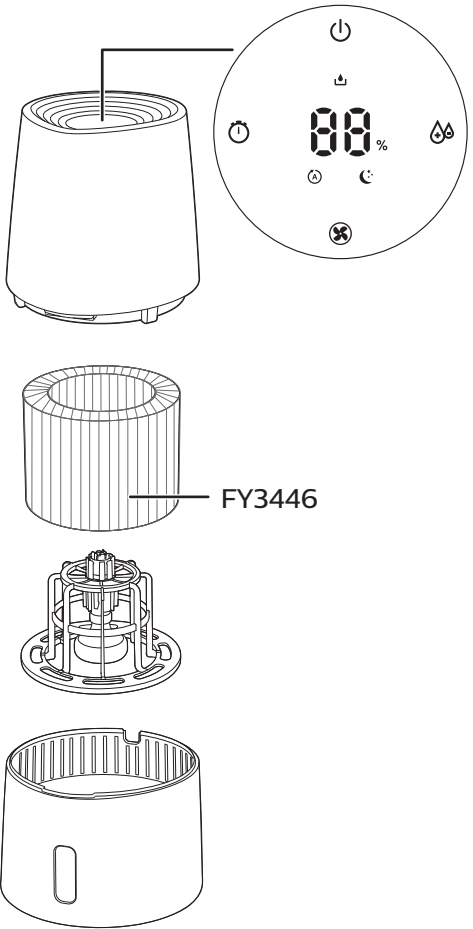
保修与服务

如果您需要信息或支持，请访问 www.philips.com/support 或阅读单独的全球保修卡。

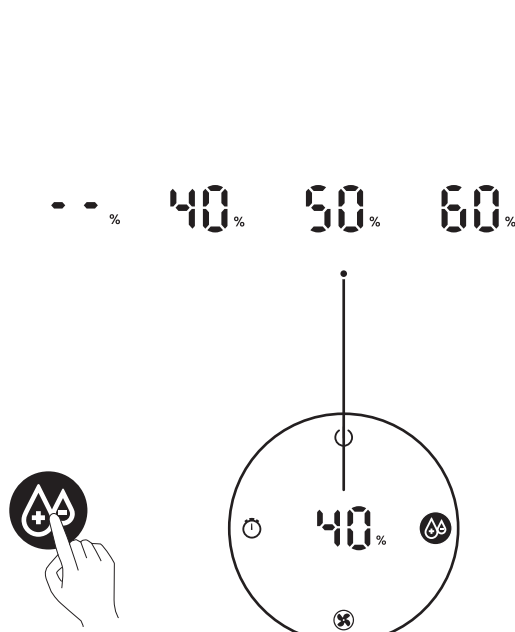
订购部件或附件

如果您必须更换部件或需要购买额外的部件，请转到您的飞利浦经销商或访问 www.philips.com/support。

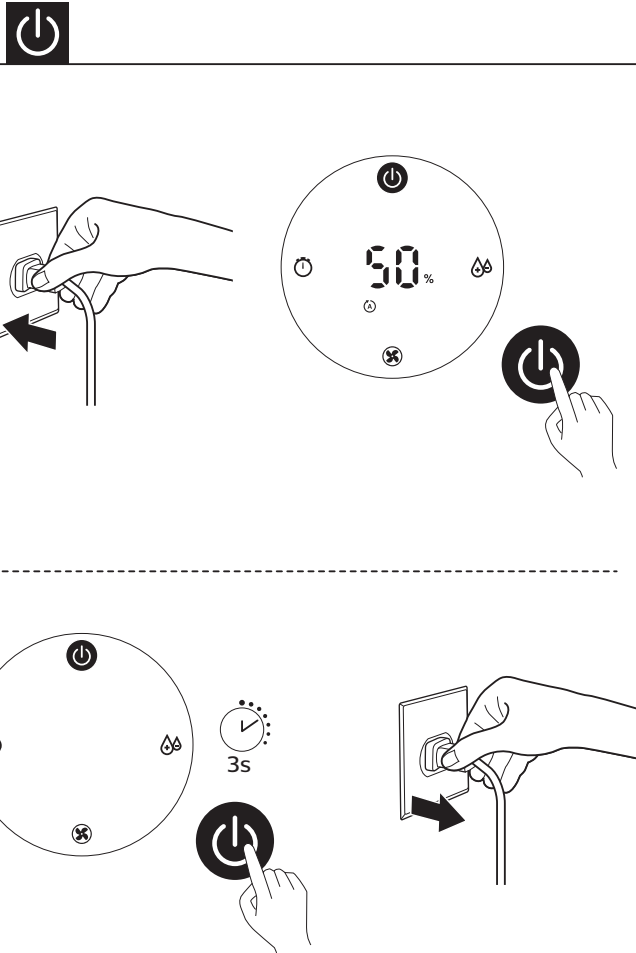
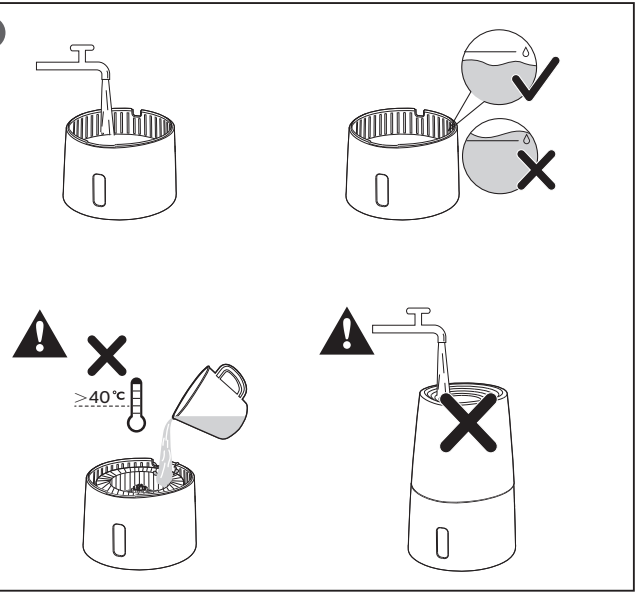
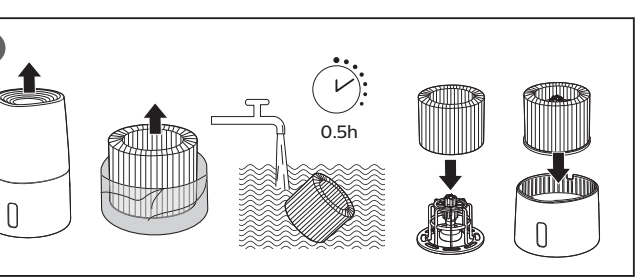
如果获取部件有问题，请与您所在国家/地区的飞利浦客户服务中心联系（可在全球保修卡中找到飞利浦客户服务中心的电话号码）。



设置目标湿度



如果选择了“--%”的湿度设置，湿度到达 70% RH 时加湿器将停止工作。



2



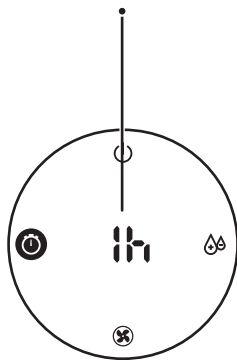
自动	睡眠	手动		

2

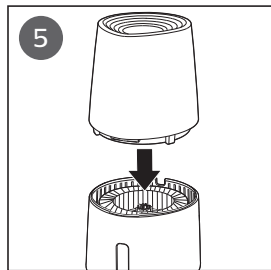
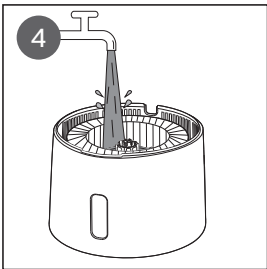
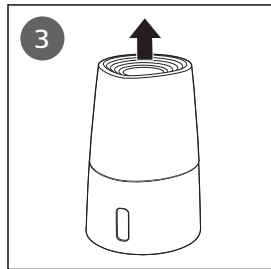
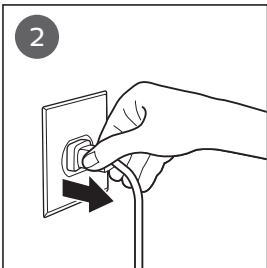
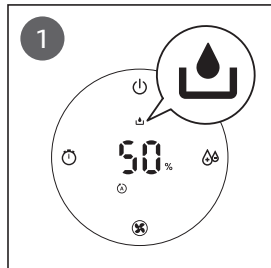


定时

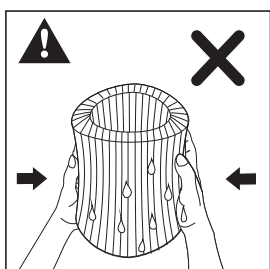
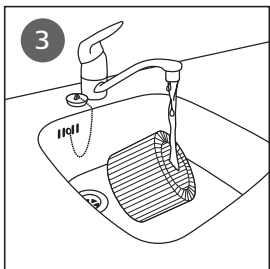
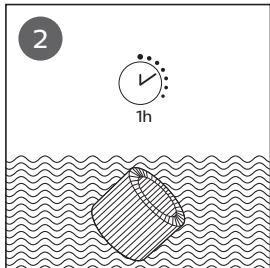
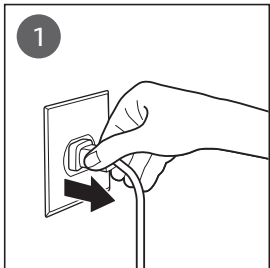
-- 1h 2h 3h 4h 5h 6h 7h 8h 9h



3



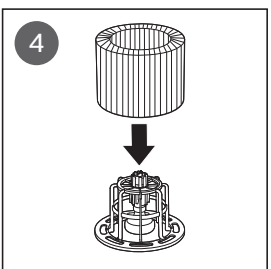
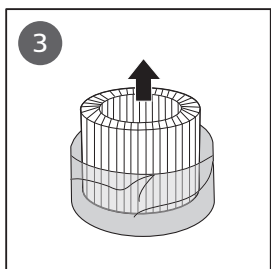
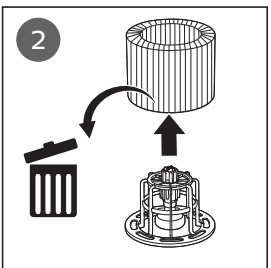
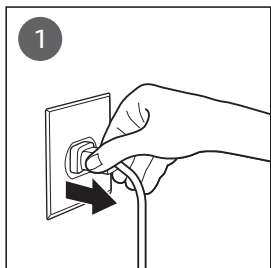
4



每周清洗一次加湿滤网。

请使用中性或酸性清洁剂（24 克柠檬酸配兑 4 升水）浸泡加湿滤网 1 小时。

5



请每 6 个月更换一次加湿滤网。

加湿滤网包含一种抗菌剂（活性物质吡啶硫酮锌 CAS 13463-41-7）。

PHILIPS

产品：飞利浦空气加湿器
型号：HU3915
额定电压：220V~
额定频率：50Hz
额定输入功率：25W
生产日期：请见产品本体
产地：中国广东深圳



飞利浦（中国）投资有限公司
上海市静安区灵石路 718 号 A1 幢
全国顾客服务热线：4008 800 008

本产品根据国标 GB4706.1-2005,
GB4706.48-2009 制造

PHILIPS

产品：飞利浦空气加湿器
型号：HU3916
额定电压：220V~
额定频率：50Hz
额定输入功率：25W
生产日期：请见产品本体
产地：中国广东深圳



飞利浦（中国）投资有限公司
上海市静安区灵石路 718 号 A1 幢
全国顾客服务热线：4008 800 008

本产品根据国标 GB4706.1-2005,
GB4706.48-2009 制造

PHILIPS

产品：飞利浦空气加湿器
型号：HU3918
额定电压：220V~
额定频率：50Hz
额定输入功率：25W
生产日期：请见产品本体
产地：中国广东深圳



飞利浦（中国）投资有限公司
上海市静安区灵石路 718 号 A1 幢
全国顾客服务热线：4008 800 008

本产品根据国标 GB4706.1-2005,
GB4706.48-2009 制造