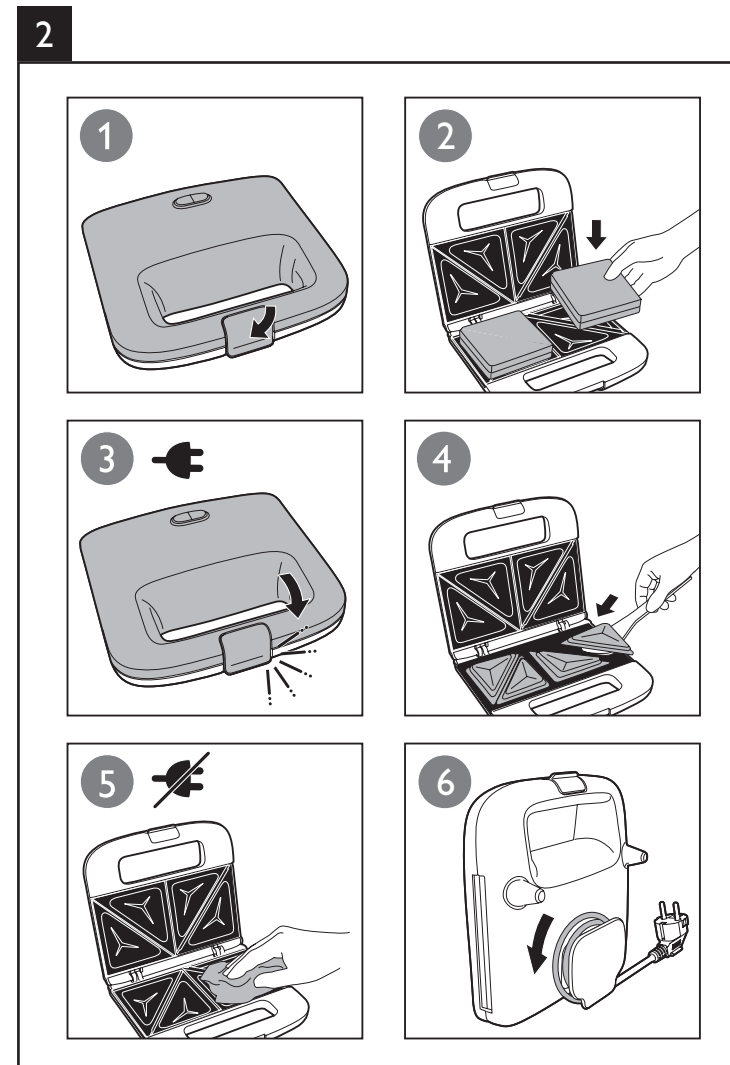
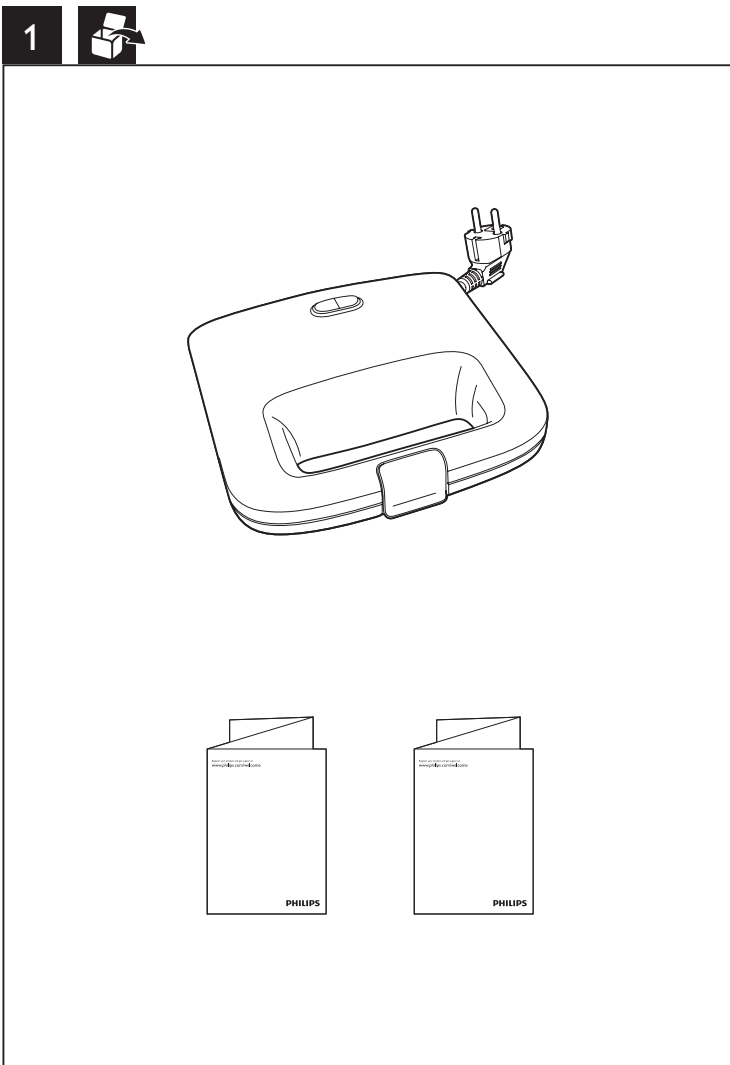


RI2393



Manual do Usuário

PHILIPS
WALITA



1 Importante

Leia atentamente este manual do usuário antes de usar o aparelho e guarde-o para futuras consultas.

Perigo

- Não mergulhe o aparelho ou o fio em água nem em outro líquido.

Aviso

- Antes de ligar o aparelho, verifique se a voltagem indicada é a mesma da tomada.
- Não use o aparelho se o plugue, o cabo de energia ou outras peças estiverem danificadas.
- Se o cabo de energia estiver danificado, deverá ser substituído pela Philips, por uma das assistências técnicas autorizadas da Philips ou por técnicos igualmente qualificados para evitar situações de risco.
- Mantenha o cabo de energia distante de superfícies quentes.
- Nunca conecte este aparelho a um timer externo a fim de evitar uma situação de risco.
- Não deixe o aparelho funcionando sem vigilância.
- Se o cabo de energia estiver danificado, deverá ser substituído pela Philips, por uma das assistências técnicas autorizadas Philips ou por técnicos igualmente qualificados para evitar situações de risco.
- Este aparelho pode ser usado por crianças a partir de 8 anos e pessoas com capacidades físicas, mentais ou sensoriais reduzidas ou com pouca experiência e conhecimento, desde que sejam supervisionadas

ou instruídas sobre o uso e os riscos. Não deixe o aparelho ao alcance de crianças. A limpeza e a manutenção do usuário não devem ser feitas por crianças, a não ser que tenham mais de oito anos e sejam supervisionadas por um adulto.

- Mantenha o aparelho e o cabo longe do alcance de crianças menores de oito anos.
- O aparelho não deve ser operado por meio de um temporizador externo ou sistema de controle remoto à parte.
- As superfícies acessíveis podem esquentar durante o uso.

Cuidado

- Este aparelho destina-se somente a uso doméstico. Ele não deve ser usado em ambientes como, cozinhas industriais ou lojas, escritórios, fazendas ou outros ambientes de trabalho. Também não deve ser usado por hóspedes em hotéis, pousadas ou outros ambientes residenciais.
- Se o aparelho for usado de forma inadequada ou para fins profissionais ou semiprofissionais ou se não for usado de acordo com as instruções do manual, a garantia perderá a validade e a Philips se eximirá da responsabilidade pelo dano causado.
- Conecte o aparelho somente a uma tomada de parede aterrada.
- Não deixe o fio principal pendurado sobre a quina da mesa ou do local em que o aparelho está.

CIC Centro de Informações
ao Consumidor
Grande SP: (11) 2121 0203
Demais localidades: 0800 701 0203

- A temperatura das superfícies acessíveis poderá ficar alta quando o aparelho estiver em funcionamento.
- Deixe o aparelho esfriar completamente antes limpar ou guardar o aparelho.
- Nunca toque nas placas com objetos pontiagudos ou abrasivos para não estragar o revestimento antiaderente.
- Este aparelho não é uma grelha e não deve ser usado para preparar alimentos que não sejam sanduíches.
- Sempre desligue e desconecte o aparelho da tomada após o uso.
- Limpe sempre o aparelho após o uso. Para obter instruções de limpeza, consulte o capítulo "Limpeza" no manual do usuário.

Reciclagem



Este produto foi projetado e fabricado com materiais e componentes de alta qualidade, que podem ser reciclados e reutilizados. Sempre que observar o símbolo de proibição com uma lixeira colado a um produto, significa que o produto está protegido pela Diretiva Europeia 2002/96/EC:



Nunca descarte seu produto com o lixo doméstico. Procure informar-se a respeito das regras locais de coleta seletiva de produtos elétricos e eletrônicos. O descarte correto do seu antigo produto ajuda a prevenir conseqüências potencialmente negativas para o meio ambiente e para a saúde humana.



3140 035 38421

Specifications are subject to change without notice
© 2013 Koninklijke Philips Electronics N.V.
All rights reserved.

RI2393_UM_PT-BR_V1.0

deste manual do usuário, a utilização do aparelho é segura, com base em evidências científicas atualmente disponíveis.

2 Garantia e serviço

Caso você precise de informações ou tenha algum problema, acesse o site da Philips em <http://www.philips.com/> ou entre em contato com a Central de Atendimento ao Cliente Philips do seu país (o número de telefone se encontra no folheto da garantia mundial). Caso não haja uma Central de Atendimento ao Cliente no seu país, vá até um representante local da Philips.

3 Antes do primeiro uso

Nota

- Este aparelho pode produzir uma pequena quantidade de fumaça quando usado pela primeira vez.

- 1 Remova os adesivos e limpe a sanduicheira com um pano úmido.
- 2 Limpe as placas de cozimento com um pano úmido ou uma esponja (consulte o capítulo "Limpeza").

4 Utilização do aparelho

Preparação de sanduíches tostados

- 1 Para pré-aquecer a sanduicheira, conecte o plugue à tomada elétrica.
 - ↳ A luz vermelha se acenderá.
 - ↳ Quando a luz verde for ligada, a sanduicheira estará pronta para uso.
- 2 Abra a sanduicheira.
- 3 Coloque uma fatia de pão na chapa inferior; adicione o que quiser e coloque outra fatia de pão por cima.
 - Você adicionar um pouco de manteiga na parte externa e central do pão para que ele fique dourado.
 - O recheio deve ser espalhado por igual no centro do pão.
 - Deixe um espaço ao redor das bordas do pão.
- 4 Para fechar a sanduicheira, seguro a alça e feche a tampa lentamente até ela travar.
- 5 Deixe a sanduicheira preparar o pão por 3 a 7 minutos.
 - Se a fatia de pão não couber; apare-o antes de colocá-lo na chapa.
 - Você pode abri-la para verifique se os sanduíches estão prontos.

- O tempo de preparo pode depender do tipo de pão, recheio e do seu gosto.

Nota

- Durante o preparo, a luz verde será ligada e desligada.

- 6 Quando os sanduíches estiverem prontos, remova-os cuidadosamente.
 - Você pode usar um utensílio de madeira ou plástico para ajudar. Não use utensílios metálicos, pontiagudos ou abrasivos.

- 7 Desligue o aparelho da tomada.

5 Limpeza

Nota

- Nunca use agentes nem materiais agressivos ou abrasivos para limpar o aparelho, pois podem danificar o revestimento antiaderente das chapas.
- Nunca mergulhe o aparelho na água nem em outro líquido e não o lave em água corrente.

- 1 Não use utensílios metálicos, pontiagudos ou abrasivos.
- 2 Desligue o aparelho e desconecte-o da tomada.
- 3 Deixe o aparelho esfriar na posição aberta.
- 4 Primeiro remova o excesso de óleo das chapas com um pedaço de papel toalha antes de limpá-las.
- 5 Use uma espátula de madeira ou plástico para remover resíduos de alimentos (por exemplo, queijo solidificado) das chapas de preparo.
- 6 Limpe as chapas de preparo com um pano macio e úmido ou com uma esponja.
- 7 Limpe a parte externa do aparelho com um pano úmido.

6 Armazenamento

- 1 Enrole o fio ao redor do suporte de armazenamento do fio.
- 2 Guarde o aparelho na posição vertical ou horizontal.

CERTIFICADO DE GARANTIA

ATENÇÃO

Este certificado é uma vantagem adicional oferecida ao consumidor; porém, para que o mesmo tenha validade é imprescindível que seja apresentada a competente NOTA FISCAL de compra do produto.

Com este produto, a Philips tem como objetivo atender plenamente o consumidor, proporcionando a garantia na forma aqui estabelecida.

1. Esta garantia é complementar à legal e estipula que todas as partes e componentes, ficam garantidos integralmente contra eventuais defeitos de peças ou de fabricação que venham a ocorrer no prazo de 2 (dois) anos a partir da data de entrega do produto ao consumidor, conforme expresso na nota fiscal de compra.
2. Se o consumidor vier a transferir a propriedade deste produto, a garantia ficará automaticamente transferida, respeitando o prazo de validade, contado a partir da 1ª aquisição.
3. Constatado o eventual defeito de fabricação, o consumidor deverá entrar em contato com a Assistência Técnica Autorizada mais próxima.
4. Nas demais localidades onde não exista Assistência Técnica Autorizada as despesas de transportes do produto correm por conta do consumidor.
5. No prazo de garantia as partes, peças e componentes eventualmente defeituosos, serão trocados gratuitamente, assim como a mão de obra aplicada.
6. Esta garantia fica extinta se ocorrer uma das hipóteses a seguir:
 - a) Se o defeito for ocasionado pelo uso não domiciliar ou mau uso e em desacordo com as recomendações do manual de instruções do produto,
 - b) Se o produto foi examinado, alterado, adulterado, fraudado, ajustado ou consertado por oficina ou pessoa não autorizada pelo fabricante,
 - c) Se qualquer peça, parte ou componente agregado ao produto, se caracterizar como não original,
 - d) Se ocorrer a ligação deste produto em tensão diversa da indicada no produto,
 - e) Se o número de série que identifica o produto, estiver de alguma forma adulterado ou rasurado,
 - f) Por casos fortuitos ou de força maior; bem como aqueles causados por agentes da natureza.
7. Não está coberta por esta garantia a mudança ou alteração de tensão do produto.

IMPORTADO POR PHILIPS DO BRASIL LTDA.
AV. OTTO SALGADO, 250 - DISTR. INDUSTRIAL CLÁUDIO GALVÃO NOGUEIRA
VARGINHA - MINAS GERAIS - CEP 37066-440 - CX. POSTAL 311 - CNPJ(MF) 61 086 336/0144-06
FEITO NA CHINA