

Register your product and get support at  
[www.philips.com/welcome](http://www.philips.com/welcome)

EcoCare

GC3700 series


















User manual

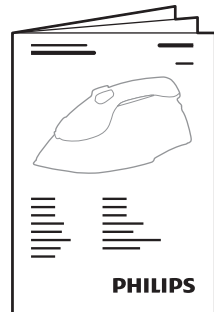
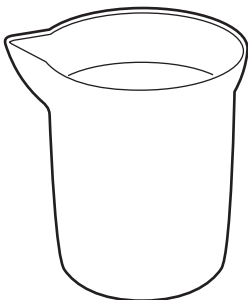
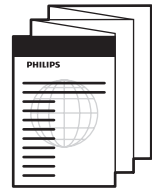
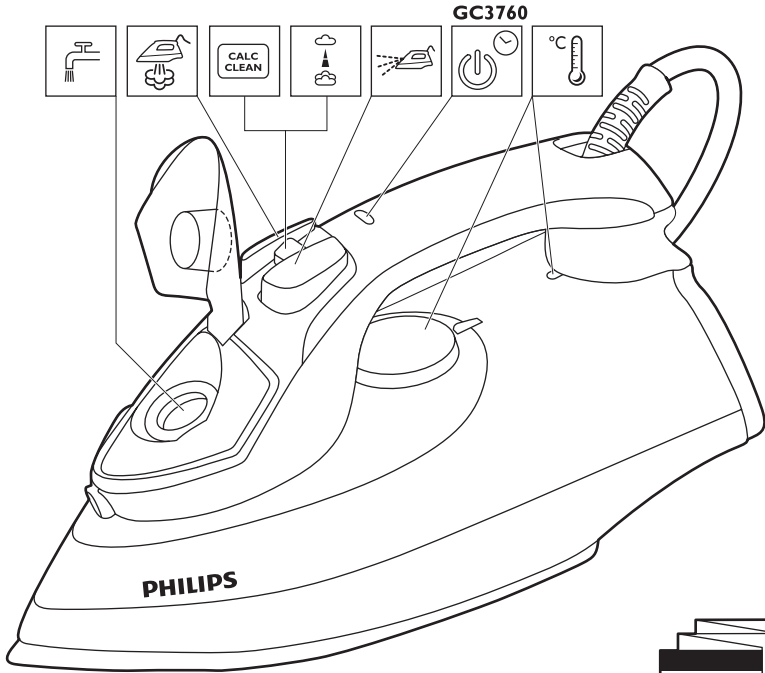
Mode d'emploi

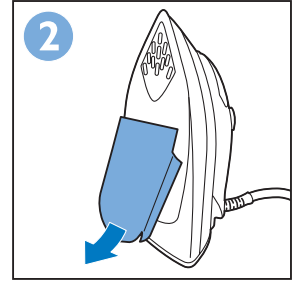
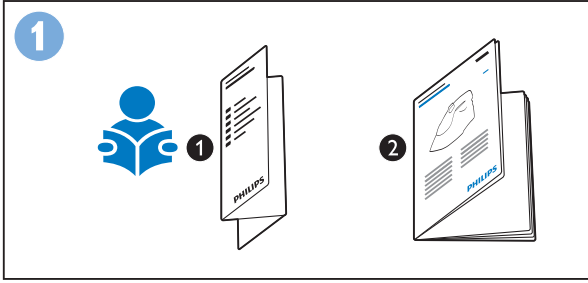
دليل المستخدم

دفترچه راهنمای کاربر

**PHILIPS**

	3		12
	4		13
	4		14
	6		16
	8		16
	8		17
	9		19
	10		



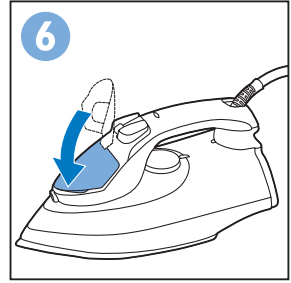
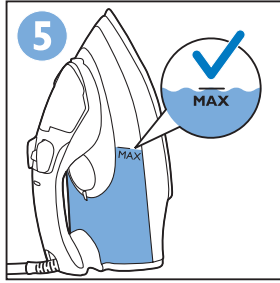
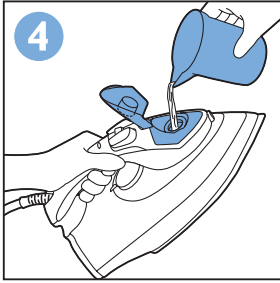
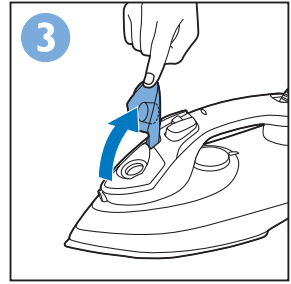
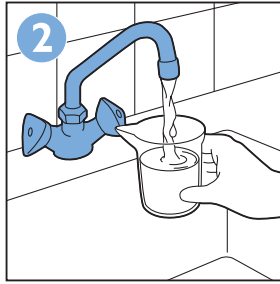
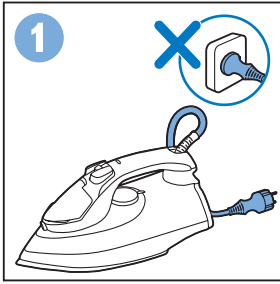


EN Fill the water tank with tap water only. Do not add perfume, vinegar, starch, descaling agents, ironing aids or other chemicals to avoid damage to your iron.

AR يعبأ الخزان بماء الصنبور فقط. لا يجب إضافة العطر أو الخل أو النشاء أو مواد تنظيف الكليس أو المواد المساعدة في الكي أو أية مواد كيميائية أخرى لتجنب تلف المكواة.

FR Remplissez le réservoir d'eau avec l'eau du robinet uniquement. N'ajoutez pas de parfum, de vinaigre, d'amidon, de détartrants, de produits d'aide au repassage ou d'autres produits chimiques pour éviter d'endommager votre fer.

FS مخزن را فقط با آب شیرپر کنید. عطر، سرکه، نشاسته، مواد جرم زدا، مواد افروندی اتو کشی یا سایر مواد شیمیایی را به آب اضافه نکنید تا از آسیب رسیدن به اتو جلوگیری کنید.





EN Fabric  
FR Tissu  
AR القماش  
FS پارچه



EN Linen  
FR Lin  
AR الكتان  
FS نخى

**MAX**  
**LINEN**



EN Cotton  
FR Coton  
AR القطن  
FS كتانى

●●●  
**COTTON**



EN Wool  
FR Laine  
AR الصوف  
FS پشم

●●  
**WOOL**



EN Silk  
FR Soie  
AR الحرير  
FS ايريشم

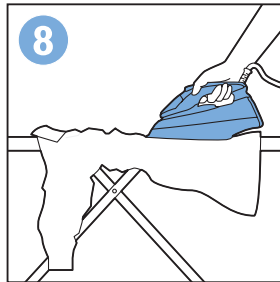
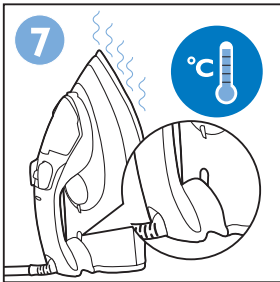
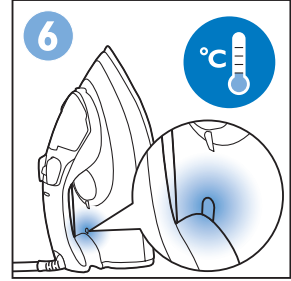
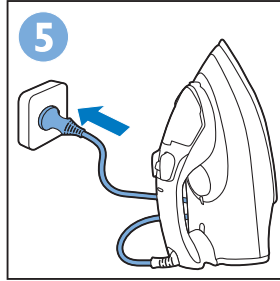
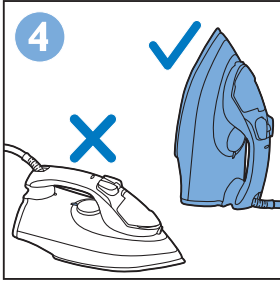
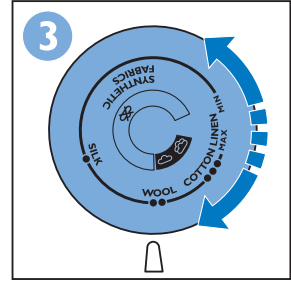
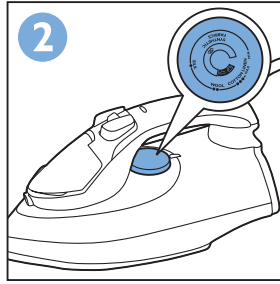
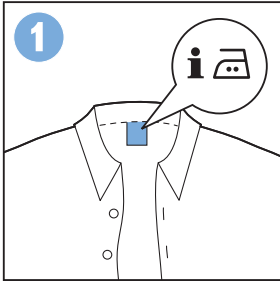
●  
**SILK**

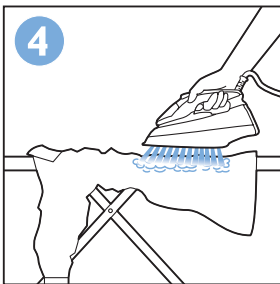
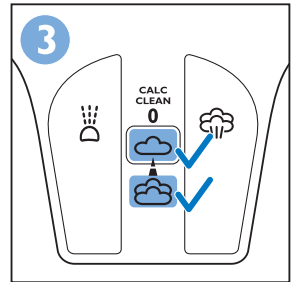
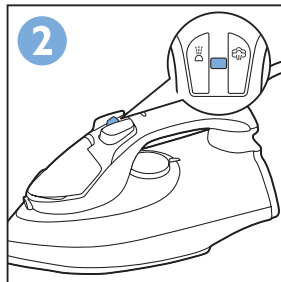
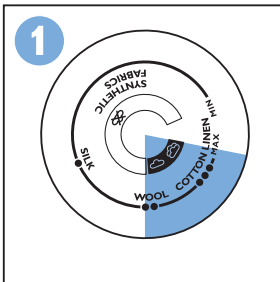
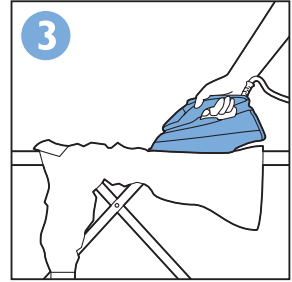
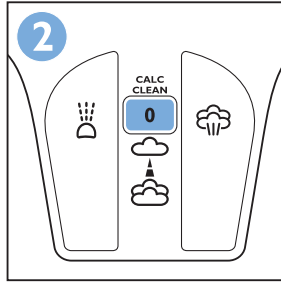
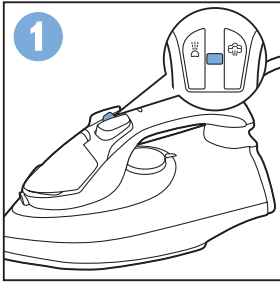
**0**

EN Synthetics  
FR Synthétique  
AR الأقمشة الصناعية  
FS پارچه های الیاف مصنوعی

●  
**SYNTHETIC**

**0**







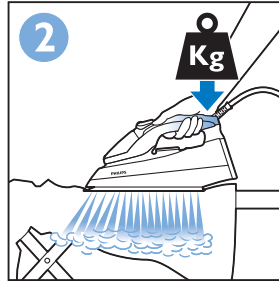
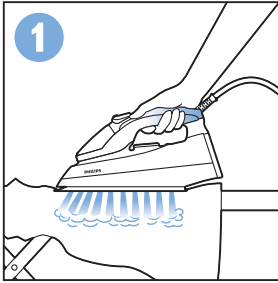


EN The Automatic Energy Saving function is active when the steam setting is set to 'MAX'. When ironing tough wrinkles you naturally apply more pressure onto the iron. Only then more steam is released, hence you save energy.

AR يتم تنشيط وظيفة التوفير التلقائي للطاقة عندما يكون إعداد البخار مضبوطاً على "MAX" "الحد الأقصى". عند كي التجاعيد فمن الطبيعي أن تبذل المزيد من الضغط على المكواة. عندئذ فقط ينبعث المزيد من البخار، وبالتالي يتم توفير الطاقة.

FR Remplissez le réservoir d'eau avec l'eau du robinet uniquement. N'ajoutez pas de parfum, de vinaigre, d'amidon, de détartrants, de produits d'aide au repassage ou d'autres produits chimiques pour éviter d'endommager votre fer.

FS عملکرد صرفه جویی در انرژی اتوماتیک هنگامی که درجه بخار روی 'MAX' تنظیم شده باشد، فعال خواهد شد. هنگام اتو کردن چروکهای سخت به طور طبیعی فشار بیشتری روی اتو وارد خواهید کرد. فقط آن زمان بخار بیشتری آزاد خواهد شد و به همین خاطر در انرژی صرفه جویی خواهید کرد.





EN Use the steam boost function to remove stubborn creases at high temperatures ( •• and above) or to iron hanging garments.

FR Utilisez la fonction Effet pressing pour éliminer les faux-plis tenaces à haute température (•• et au-dessus) ou repasser des vêtements sur cintre.

استخدم وظيفة تعزيز البخار للتخلص من التجاعيد العنيدة على درجات حرارة عالية (•• وأعلى) أو لكي الملابس أثناء تعليقه.

از عملکرد افزایش بخار برای برطرف کردن چروکهای سخت در درجه حرارت بالا (•• و بالاتر) یا برای اتو کردن پوشاک آویزان شده استفاده کنید.

AR

FS

EN Fabric  
FR Tissu  
AR القماش  
FS پارچه



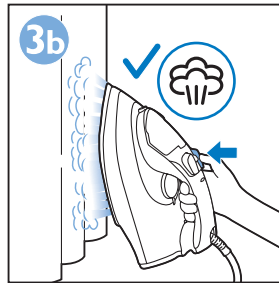
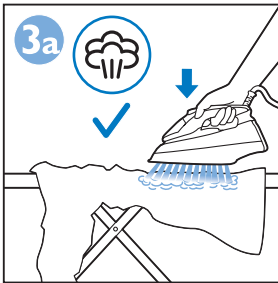
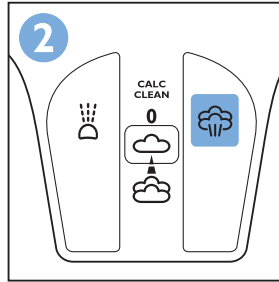
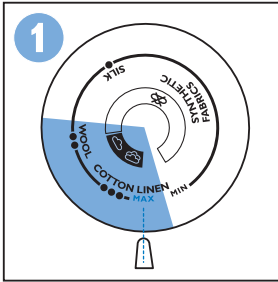
EN Cotton, Linen  
FR Coton, Lin  
AR الكتان، القطن  
FS نخ، كتانى

●●●, MAX



EN Silk, Wool, Synthetics  
FR Laine, Soie, Synthétique  
AR الصوف، الحرير، الأقمشة الصناعية  
FS پشم، ابريشم، پارچه های الیاف مصنوعی

●●





EN Use the spray function to remove stubborn creases at any temperature.

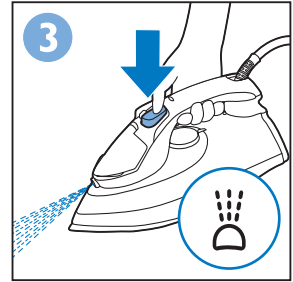
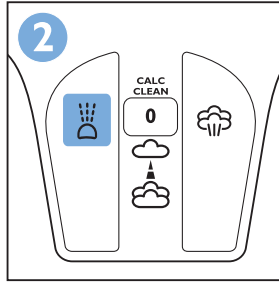
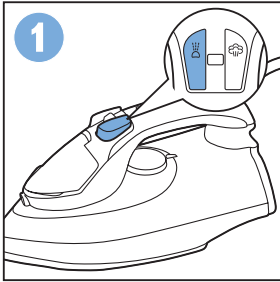
AR استخدم وظيفة البخار لإزالة التجاعيد العنيدة على أي إعداد لدرجة الحرارة.

AR

FR Utilisez la fonction Spray pour enlever les faux plis difficiles à éliminer.

FS از عملکرد اسپری برای از بین بردن چروکهای سخت در هر درجه حرارتی استفاده کنید.

FS





EN Auto off (GC3760 only)

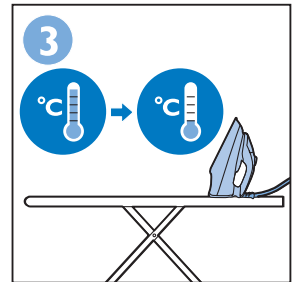
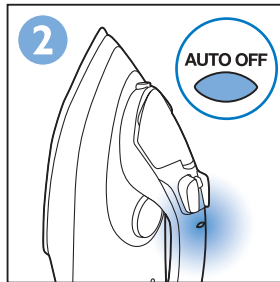
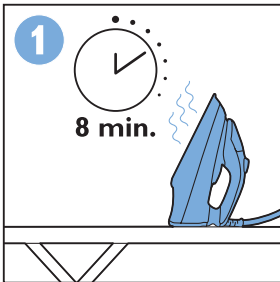
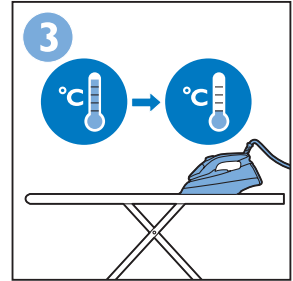
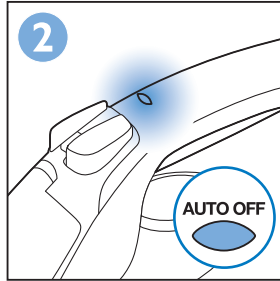
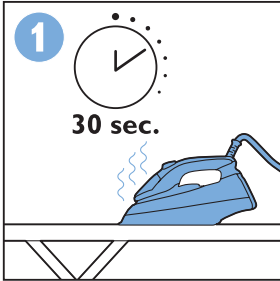
إيقاف التشغيل التلقائي (الطراز GC3760 فقط).

AR

FR Arrêt automatique (GC3760 uniquement).

خاموش شدن خودکار (فقط مدل GC3760).

FS



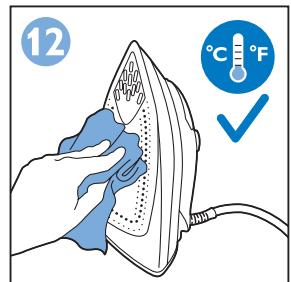
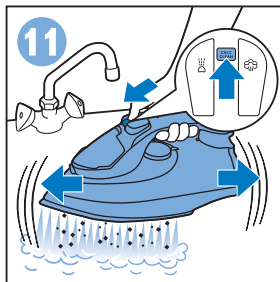
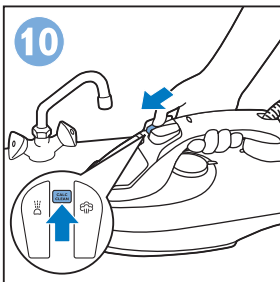
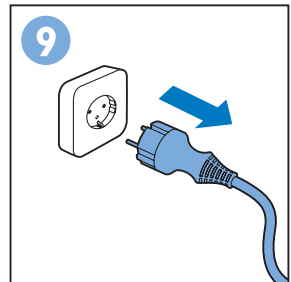
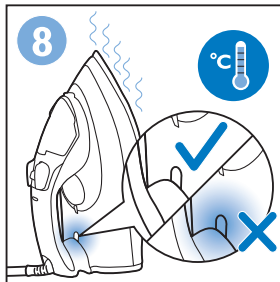
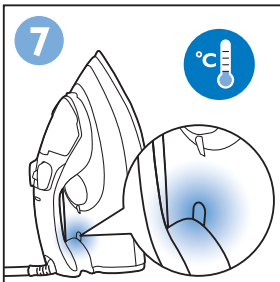
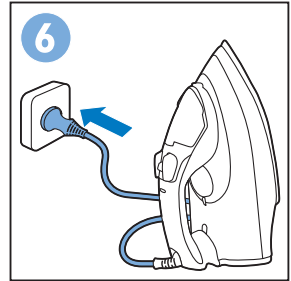
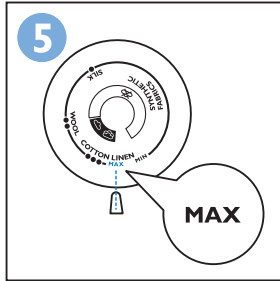
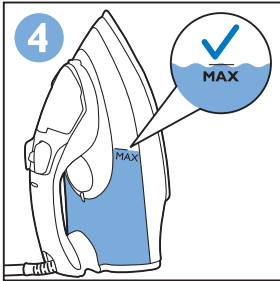
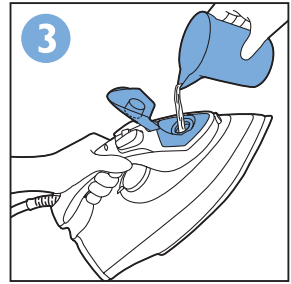
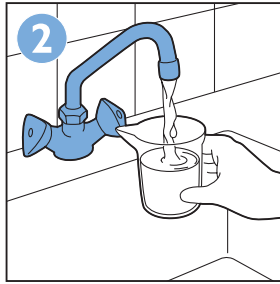
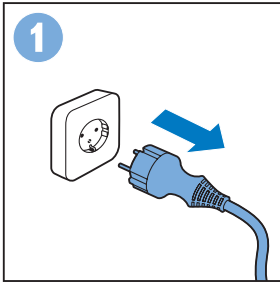


**EN** Descale every two weeks. Fill the water tank and heat the iron to 'MAX' temperature. Then, unplug and hold the iron over your sink. Push and hold the slide button to calc-clean while you shake the iron to flush out the water.

**FR** Procédez au détartrage toutes les deux semaines. Remplissez le réservoir d'eau et faites chauffer le fer jusqu'à la température 'MAX'. Ensuite, débranchez le fer et tenez-le au-dessus de l'évier. Maintenez enfoncé le bouton coulissant sur Calc-Clean tout en secouant le fer pour vider l'eau.

**AR** قم بتنظيف الكلس كل أسبوعين. قم بتعبئة خزان الماء وتسخين المكواة على إعداد درجة الحرارة "MAX". بعدئذ افصل المكواة عن التيار الكهربائي وامسك بها على الحوض. ادفع مع الاستمرار على الزر المنزلق لتنظيف الكلس بينما تهز المكواة لتفريغ الماء.

**FS** هر دو هفته یکبار جرم گیری کنید. مخزن آب را پر کنید و اتو را روی درجه حرارت 'MAX' تنظیم کنید تا داغ شود. سپس دوشاخه اتو را از پریز بیرون کشیده و اتو را روی سینک ظرف شویی بگیرید. دکمه کنشویی را فشار داده و نگاه دارید تا جرم گیری انجام شود و در همان حال برای بیرون آمدن آب اتو را تکان دهید.



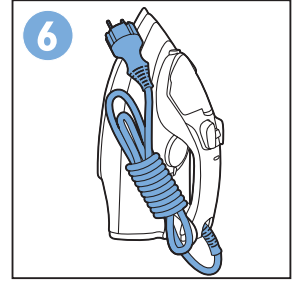
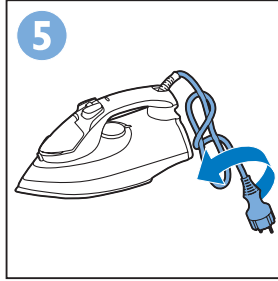
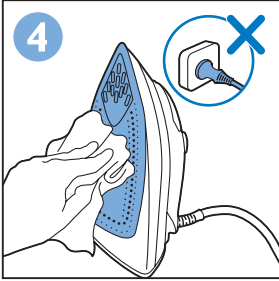
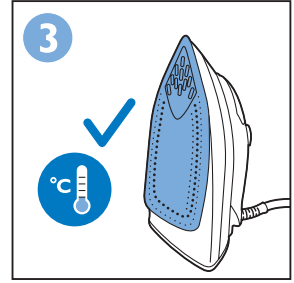
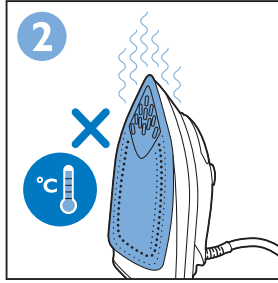
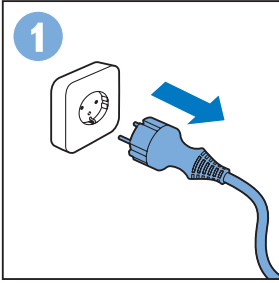


EN Cleaning and storage. Do not use steelwool, vinegar or any abrasive cleaning agent.

AR التنظيف والتخزين. لا تستخدم الصوف الصلب أو الخل أو أي أدوات تنظيف كاشطة.

FR Utilisez la fonction Spray pour enlever les faux plis difficiles à éliminer.

FS تمیز کردن و ذخیره کردن از سیم ظرفشویی، سرکه یا هر گونه ماده تمیز کننده سایشی استفاده نکنید.







Problem	Possible cause	Solution
EN		
The iron does not produce steam.	The steam position is set to 0.	Set the steam position to ☁ or ☁☁
The iron leaks	The water tank is filled beyond its capacity	Do not fill the water tank beyond the 'MAX' symbol.
The steam boost function does not work properly.	You have used the steam boost function too often with not enough intervals.	Temporarily keep the iron horizontal before you use the steam boost function again.
Flakes and impurities leak from the soleplate during ironing.	Hard water forms flakes inside the soleplate.	Use the calc-clean function until all flakes and impurities have been disposed of.
Water spots appear on the garment during ironing.	Steam has condensed onto the ironing board. If the underside of the ironing board is wet, wipe it dry with a piece of dry cloth.	Occasionally iron wet spots without steam in order to dry them. To prevent steam from condensing onto the ironing board, use an ironing board with a wire mesh top.

Problème	Cause possible	Solution
FR		
Le fer ne produit pas de vapeur.	La commande de vapeur est réglée sur 0.	Réglez la position de vapeur sur ☁ ou ☁☁
De l'eau s'écoule du fer.	Le réservoir d'eau a été rempli au-delà du niveau maximal.	Ne remplissez pas le réservoir au-delà du symbole 'MAX'.
La fonction Effet pressing ne fonctionne pas correctement.	La fonction Effet pressing a été utilisée trop souvent à de courts intervalles.	Tenez le fer à l'horizontale pendant un petit moment avant d'utiliser à nouveau la fonction Effet pressing.
Des particules de calcaire et des impuretés s'écoulent de la semelle pendant le repassage.	L'eau trop calcaire favorise la formation de dépôts calcaires à l'intérieur de la semelle.	Utilisez la fonction anticalcaire jusqu'à ce que les particules de calcaire et les impuretés soient éliminées.
Des zones humides apparaissent sur le tissu pendant le repassage.	La vapeur s'est condensée sur la planche à repasser. Si l'envers de la planche à repasser est également humide, séchez-le à l'aide d'un chiffon sec.	Repassez sans vapeur ces zones humides jusqu'à ce qu'elles soient sèches. Pour empêcher la condensation sur la table à repasser, utilisez une table à repasser dotée d'un plateau en métal.

المشكلة	السبب المحتمل	الحل
AR	لا تضح المكوّاة أي كمية من البخار. يتسرب الماء من المكوّاة.	وضع البخار مضبوط على 0. خزان الماء مملوء أكثر من اللازم.
	وظيفة ضخ البخار لا تعمل بالشكل الملائم.	قد تكون استخدمت وظيفة ضخ البخار أكثر من اللازم وعلى فترات زمنية قصيرة.
	تتسرب رقائق ومواد ملوثة من قاعدة الكي أثناء عملية الكي.	يؤدي الماء العسبر إلى تكون الرقائق داخل قاعدة الكي.
	تظهر بقع مائية على الملابس أثناء الكي.	البخار تكثف على لوح الكي.
		إذا كان الجانب السفلي من لوح الكي رطباً، إمسحه بقطعة قماش جافة لتجفيفه.
		اضبط وضع البخار على 0 أو 1. لا تقم بتعبئة خزان الماء إلى ما بعد مؤشر الحد الأقصى "MAX".
		تبت المكوّاة بشكل أفقي مؤقتاً قبل استخدام وظيفة ضخ البخار مرة أخرى.
		استخدم وظيفة تنظيف الكلس حتى تتم إزالة كل الرقائق والشوائب.
		قم من وقت لآخر بتكي البقع الرطبة بدون بخار لتجفيفها.
		لتجنب تكثف البخار على لوح الكي، استخدم لوح كي مزود بشبكة سلكية في الأعلى.

مشكل	علت احتمالی	راه حل
FS	اتو بخاری تولید نمی کند.	کنترل بخار را روی 0 قرار دهید.
	اتو چکه می کند.	مخزن آب را فراتر از علامت 'MAX' (حداکثر) پرت کنید.
	عملکرد تقویت بخار درست کار نمی کند.	قبل از استفاده مجدد از عملکرد افزایش بخار، اتو را موقتاً به صورت افقی قرار دهید.
	در هنگام اتو کشی رسوبات و ناخالصی از صفحه اتو خارج می شوند.	از عملکرد جرم گیری تا زمانی که رسوبات و ناخالصیها از دستگاه خارج شوند، استفاده کنید.
	هنگام اتو کشی، لکه های آب روی لباس بوجود می آید.	گاهگاهی مناطق خیس را بدون بخار اتو کنید تا خشک شوند.
		آب سخت در داخل صفحه اتو تشکیل رسوب داده است.
		بخار در کف اتو به آب تبدیل شده است.
		اگر زیر میزاتو خیس باشد آن را با یک پارچه خشک، خشک کنید.





Specifications are subject to change without notice.  
©2011 Koninklijke Philips Electronics N.V.  
All rights reserved.

Document order number: 4239.000.7881.1

