

簡介
感謝您購買本產品。歡迎來到飛利浦的世界！為充分享受飛利浦為您提供的好處，請至下列地址註冊產品：
www.philips.com/welcome。

重要事項
使用本產品前，請先仔細閱讀此重要資訊，並保留說明以供日後參考。


- 危險**
- 務必將待炸的食材放在網籃中，避免與加熱組件接觸。
 - 產品運作時，請勿遮蓋進風口和出風口。
 - 請勿在炸鍋中裝油，否則可能導致起火危險。
 - 請勿讓產品浸入水或其他液體中，也不要在水龍頭下沖洗。
- 警示**
- 在您連接電源之前，請檢查本地的電源電壓是否與產品所標示的電壓相符。
 - 當插頭、電線或產品本身受損時，請勿使用產品。
 - 如果電線損壞，則必須交由飛利浦、飛利浦授權之服務中心，或是具備相同資格的技師更換，以免發生危險。
 - 本產品不適合供下列人士(包括孩童)使用：身體官能或心智能力退化者，或是經驗與使用知識缺乏者。他們需要有人負責其安全的人員在旁監督，或指示產品的使用方法，方可使用。
 - 請勿讓孩童使用本產品或將本產品當成玩具。
 - 請勿讓孩童接觸產品與電線。
 - 電源線應遠離高溫表面。
 - 僅可將本產品連接到有接地的電源插座上。並請務必確定將插頭確實插入電源插座中。
 - 請將本產品放置在乾燥平穩的水平面上使用。
 - 本產品的設計不是為了透過外部定時器或獨立遙控系統來進行操作。
 - 請勿將產品緊鄰著牆壁或其他產品擺放。預留至少 10 公分的側面、背面及上方空間。請勿在產品頂端放置任何物品。
 - 請勿將本產品使用於非本使用手冊描述之目的。
 - 在熱氣炸食期間，高熱的蒸氣會透過出風口排出。請保持安全距離，切勿將您的手與臉接近蒸氣與出風口。當您從產品中取出炸鍋時，也請小心高溫的蒸氣和空氣。
 - 產品表面在使用期間可能會變熱。(圖 1)
 - 在使用期間，健康氣炸鍋內部的炸鍋、網籃及配件會變得燙。請格外小心處理。
 - 為確保發揮理想功能，務請在每次使用裝置之前，先將加熱器及加熱器周圍的剩餘食物清除乾淨。
 - 請勿將產品置於或靠近高溫瓦斯爐或各式各樣的電爐及電氣加熱板，或放在加熱烤箱中。
 - 請勿在產品中使用輕量食材或烘焙紙。
 - 運作時，切勿觸碰產品內部。
 - 請勿將產品放置在易燃物上或易燃物附近，如桌巾或窗簾。
 - 切勿讓產品在無人看顧的情況下運作。
 - 如果看到產品冒出黑煙，請立即拔下產品電源插頭。等到停止冒煙後，再將炸鍋從產品中拉出。
- 警告**
- 本產品僅供家用。並非用於商店的員工廚房、辦公室、農舍等等或其他工作場所。亦非適用於供住宿用餐的飯店、汽車旅館與其他居住場所。
 - 務必將產品交由飛利浦授權之服務中心檢查或修理。請勿嘗試自己動手修理；否則產品保固將無效。
 - 本產品設計適用於 5°C 到 40°C 之間的环境溫度下。
 - 用完本產品後，請務必將插頭拔掉。
 - 搬運或清潔產品之前，請先讓產品冷卻約 30 分鐘。
 - 請勿在網籃內加入過多食材，不要超過 MAX 刻度。
 - 請確定本產品調製出的食材呈現金黃色，而非黑色或褐色。去除過焦的部分。請勿以高於 180°C 的溫度油炸新鮮馬鈴薯(儘量降低丙烯醯胺的產生)。
 - 清潔烹調室上部區域時請格外小心：高溫加熱元件、金屬零件的邊緣。

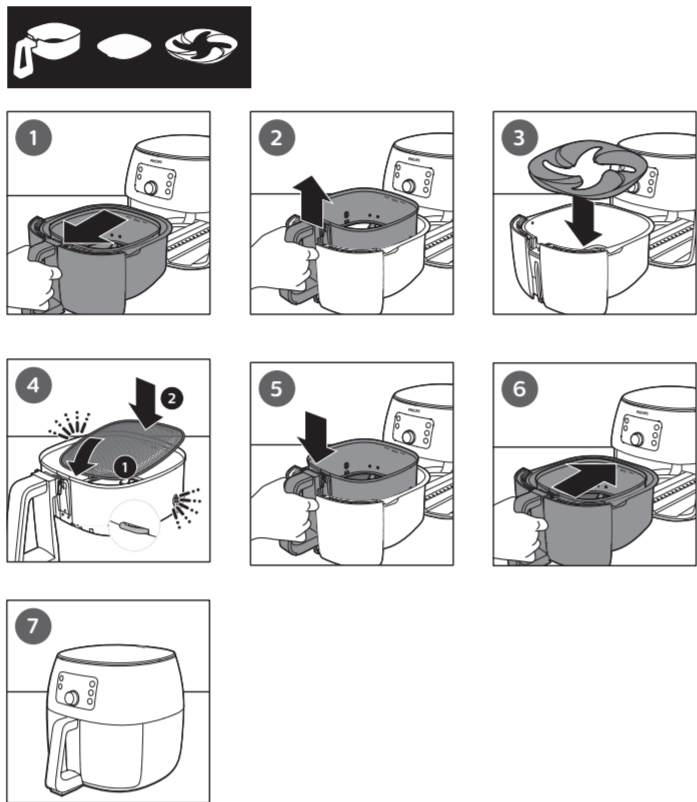
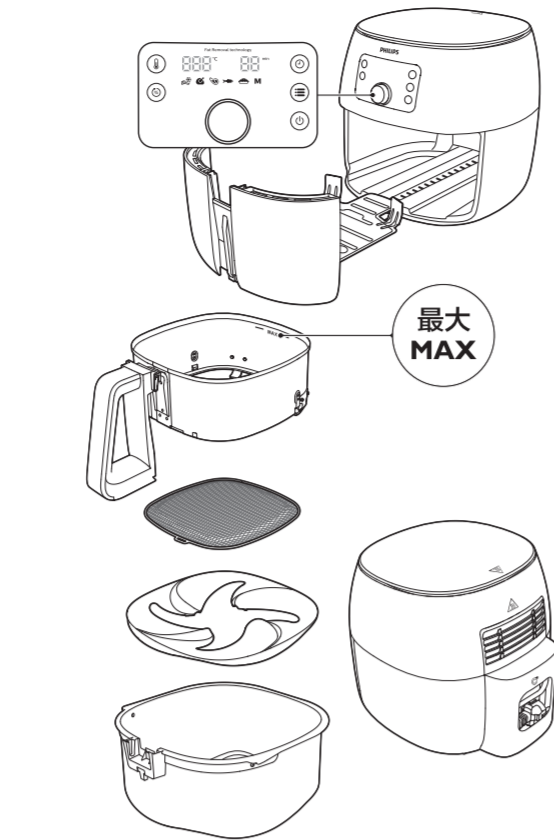
電磁場 (EMF)
本飛利浦產品符合所有電磁波相關適用標準和法規。


- 回收**
- 本產品使用壽命結束時，請勿與一般家庭廢棄物一併丟棄。請將該產品送至政府指定的回收點或進行回收。此舉能為環保盡一份心力。
 - 請遵循您所在國家/地區對電氣與電子產品分類收集的規定。正確處理廢棄產品有助於避免對環境和人類健康帶來負面影響。

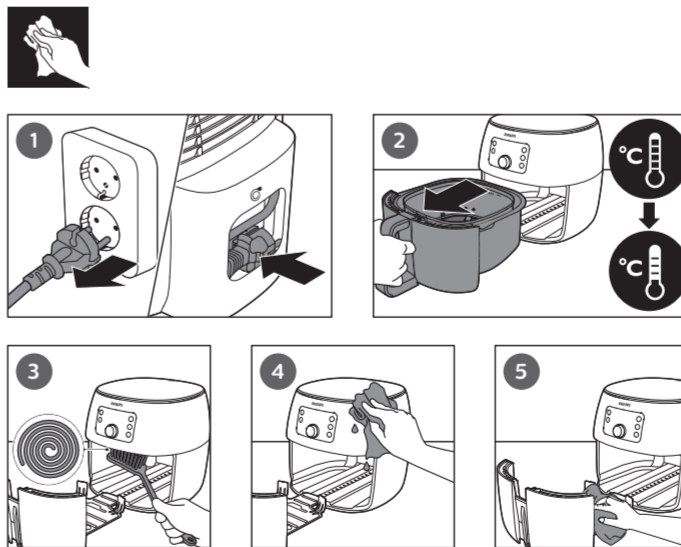
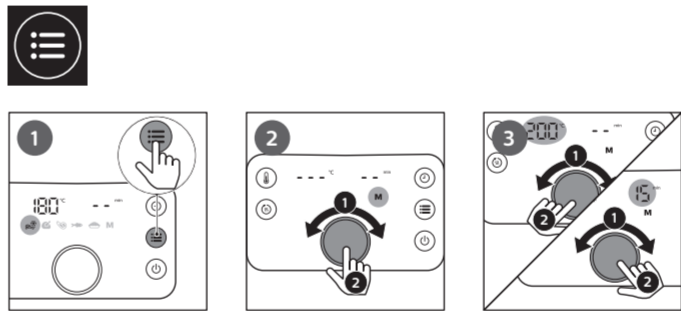
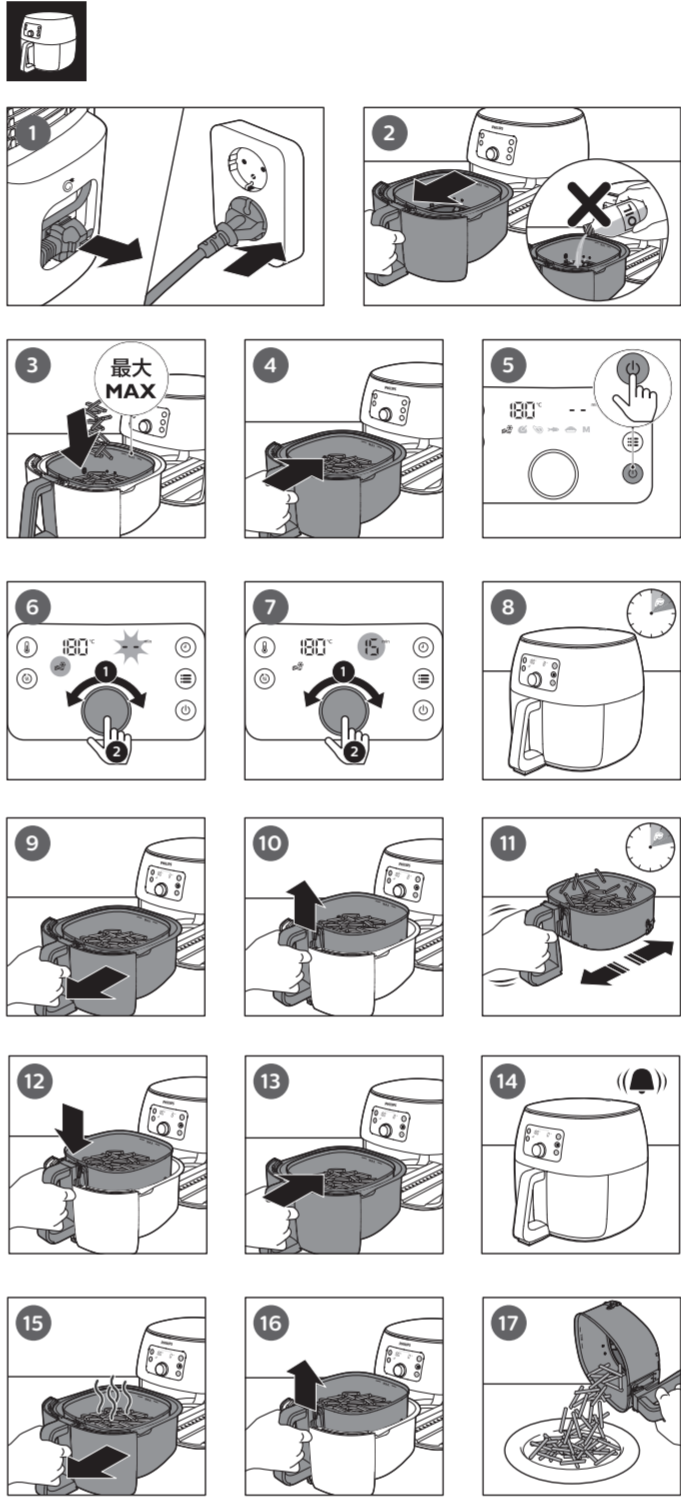
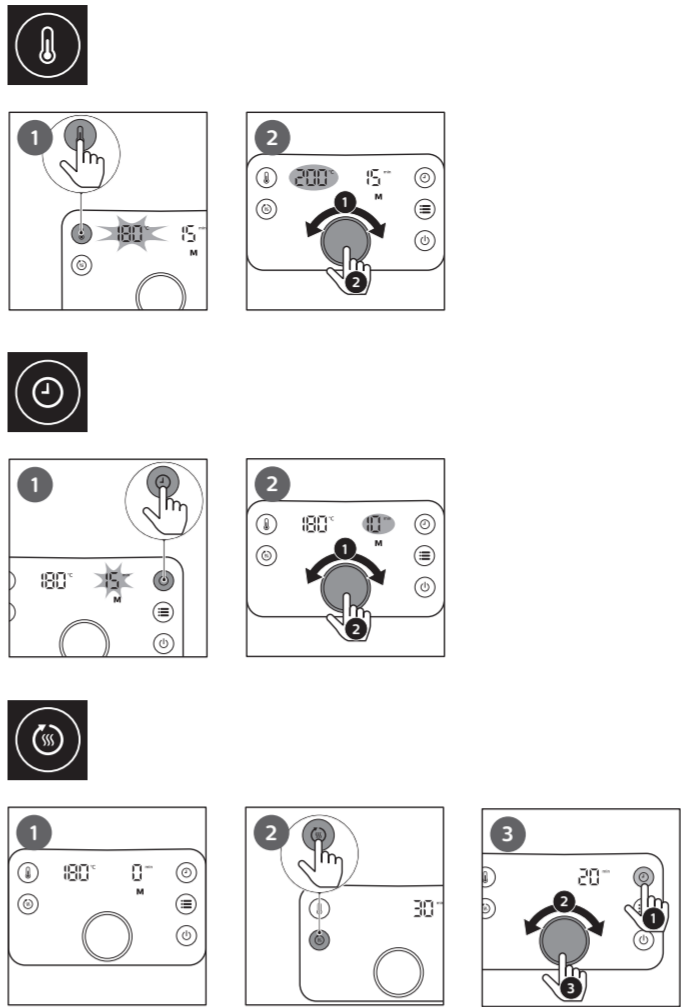
保固與支援
如果您需要資訊或支援，請造訪：
www.philips.com/support，或另行參閱全球保證書。







疑難排解
本單元概述您使用本產品時最常遇到的問題。如果您無法利用以下資訊解決您遇到的問題，請造訪 www.philips.com/support 查看常見問題清單，或聯絡您所在國家/地區的飛利浦客戶服務中心。

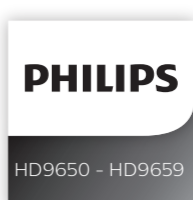
問題	可能原因	解決方法
產品外部在使用期間會變燙。	內部的熱度會傳到外部表面。	這是正常現象。您在使用期間需觸碰的所有握把與旋鈕一律保持在可觸碰的溫度。 為確保食物獲得妥善烹調，本產品電源開啟時，炸鍋、網籃、減油器及產品內部一律會變燙。這些零件全部都會燙得無法觸碰。 如讓本產品長時間處於電源開啟的狀態下，部分區域會變得過燙而無法觸碰。產品上的這類區域會標有下列圖示：  只要您知道燙手的區域在哪裡，避免觸碰，那麼本產品就可以完全安全使用。
我自製的薯條成品不如預期。	您未使用正確的馬鈴薯類型。	若要烹調出最佳的成品，請使用質地(略)粉的新鮮馬鈴薯。如需存放馬鈴薯，切勿存放在太冷的環境裡，例如冰箱。挑選馬鈴薯時，可挑選包裝上標明適合油炸者。
	網籃中盛裝過量的食材。	請依照本使用手冊的說明烹調自製薯條(參閱「食物表」，或下載免費的健康氣炸鍋應用程式)。
	某些類型的食材必須在烹調的半途搖晃。	請依照本使用手冊的說明烹調自製薯條(參閱「食物表」，或下載免費的健康氣炸鍋應用程式)。
健康氣炸鍋無法啟動。	產品未插電。	產品電源開啟時，您會聽見炸鍋運作的聲音。若未聽見聲音，請檢查插頭是否已確實插入電源插座中。
	有好幾個產品連接到同一個插座。	健康氣炸鍋的功率互數很高。請插到另一個插座，檢查保險絲。



問題	可能原因	解決方法
健康氣炸鍋內部有一些剝落的污點。	不小心觸碰或刮傷塗層(例如用質地粗糙的清潔工具清洗時，及/或裝入網籃時造成)，可能會造成健康氣炸鍋的炸鍋內部出現一些小污點。	使用正確的方式將網籃向下裝入炸鍋，就可避免受損情況發生。若裝入網籃的角度傾斜，網籃的側面可能會撞擊到炸鍋的鍋壁，導致小片塗層剝落。若發生這種情況，請注意，這是無害的，因為所有使用的材質都符合食物安全標準。
產品冒出白煙。	您正在烹煮油膩食材且減油器未放在炸鍋內。炸鍋裡還留有上次使用後的油脂殘渣。	小心倒出炸鍋裡多餘的油或油脂，將減油器放進炸鍋，然後繼續烹調。 炸鍋裡的油脂殘渣在加熱後就會冒出白煙。每次使用後務必徹底清潔炸鍋、網籃及減油器。
	麵粉或裹粉沒有確實附著在食物上。	飄在空中的細碎麵粉會導致白煙冒出。食物沾完麵粉或裹粉後要壓實，這樣才能確實附著。
	逼出的油脂或油漬裡有醃料、液體或肉汁噴濺出來	把食物放入網籃之前先將其拍乾。
我的顯示幕顯示 5 條橫線，如下圖所示。		由於產品過熱，因此啟動安全功能。 



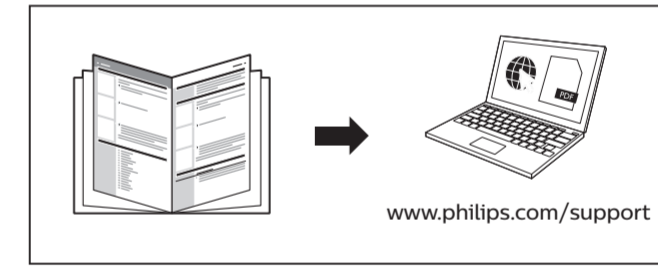
			
	✓	✓	✗
	✓	✓	✗
	✓	✓	✗



使用产品前请仔细阅读本使用说明书保留备用



出版日期：2019-08-23
Specifications are subject to change without notice.
技术规格如有变更，恕不另行通知
© 2019 Koninklijke Philips NV
All rights reserved.
保留所有权利
100% recycled paper
100% 循环再造纸
3000 043 40741 A



- Download the full user manual at www.philips.com/support.
- 下载完整用户手册，请访问 www.philips.com/support。
- 若要下载完整的使用手册，请造访 www.philips.com/support。

PHILIPS

产品：飞利浦电烤炉
型号：HD9651
额定电压：220V ~
额定频率：50Hz
额定输入功率：2200 W
生产日期：请见产品本体
产地：中国广东深圳

飞利浦(中国)投资有限公司
上海市静安区灵石路 718 号 A1 幢
全国顾客服务热线：4008 800 008

本产品根据国标 GB4706.1-2005, GB4706.14-2008 制造

