

RI1342, RI1341



PHILIPS

CERTIFICADO DE GARANTIA


ATENÇÃO

Este certificado é uma vantagem adicional oferecida ao consumidor, porém, para que o mesmo tenha validade é imprescindível que seja apresentada a competente NOTA FISCAL de compra do produto.

Com este produto, a Philips tem como objetivo atender plenamente o consumidor, proporcionando a garantia na forma aqui estabelecida.

- 1 - Esta garantia é complementar à legal e estipula que todas as partes e componentes, ficam garantidos integralmente contra eventuais defeitos de peças ou de fabricação que venham a ocorrer no prazo de 2 (dois) anos a partir da data de entrega do produto ao consumidor, conforme expresso na nota fiscal de compra.
- 2 - Se o consumidor vier a transferir a propriedade deste produto, a garantia ficará automaticamente transferida, respeitando o prazo de validade, contado a partir da 1ª aquisição.
- 3 - Constatado o eventual defeito de fabricação, o consumidor deverá entrar em contato com a Assistência Técnica Autorizada mais próxima.
- 4 - Nas demais localidades onde não exista Assistência Técnica Autorizada as despesas de transporte do produto correm por conta do consumidor.
- 5 - No prazo de garantia as partes, peças e componentes eventualmente defeituosos, serão trocados gratuitamente, assim como a mão de obra aplicada.
- 6 - Esta garantia fica extinta se ocorrer uma das hipóteses a seguir:
 - a) Se o defeito for ocasionado pelo uso não domiciliar ou mau uso e em desacordo com as recomendações do manual de instruções do produto,
 - b) Se o produto foi examinado, alterado, adulterado, fraudado, ajustado ou consertado por oficina ou pessoa não autorizada pelo fabricante,
 - c) Se qualquer peça, parte ou componente agregado ao produto, se caracterizar como não original,
 - d) Se ocorrer a ligação deste produto em voltagem diversa da indicada no produto,
 - e) Se o número de série que identifica o produto, estiver de alguma forma adulterado ou rasurado,
 - f) Por casos fortuitos ou de força maior, bem como aqueles causados por agentes da natureza.
- 7 - Não está coberta por esta garantia a mudança ou alteração de voltagem do produto.

IMPORTADO POR: PHILIPS DO BRASIL LTDA.
AV. OTTO SALGADO, 250 - DISTR. INDUSTRIAL CLÁUDIO G. NOGUEIRA - VARGINHA
MINAS GERAIS - CEP 37066-440
CX. POSTAL 311 - CNPJ(MF) 61 086 336/0144-06
FEITO NA CHINA - MARCA REGISTRADA

 100% papel reciclado

www.philips.com.br

4222.002.7252.5

CIC Centro de Informações
ao Consumidor
Grande SP: (11) 2121 0203
Demais localidades: 0800 701 0203

PORTUGUÊS DO BRASIL

Introdução

Parabéns pela sua compra e bem-vindo à Philips! Para aproveitar ao máximo o suporte oferecido pela Philips, registre o produto em www.philips.com.br.

Importante

Leia este manual atentamente antes de usar o aparelho e guarde-o para consultas futuras.

Perigo

- Nunca mergulhe a base na água ou em outro líquido nem lave-a sob a pia. Use somente um pano úmido para limpar a base.

Aviso

- Antes de ligar o aparelho, verifique se a voltagem indicada no aparelho corresponde à voltagem do local.
- Não use o aparelho se a fonte de alimentação, o plugue ou outras partes estiverem danificadas.
- Se o cordão elétrico estiver danificado, deverá ser substituído pela Philips, por uma das assistências técnicas autorizadas da Philips ou por técnicos igualmente qualificados para evitar situações de risco.
- Nunca se ausente durante o funcionamento do aparelho.
- Este aparelho não deve ser usado por pessoas (inclusive crianças) com capacidades físicas, mentais ou sensoriais reduzidas ou pouca experiência e conhecimento, a menos que sejam supervisionadas ou instruídas sobre o uso do aparelho por uma pessoa responsável por sua segurança.
- Crianças pequenas devem ser supervisionadas para que não brinquem com o aparelho.
- Não toque nas lâminas, principalmente com o aparelho conectado à tomada. Elas são muito afiadas.
- Se as lâminas ficarem presas, desconecte o plugue da tomada antes de remover os ingredientes que estão causando o bloqueio.

Cuidado

- Desligue o aparelho e desconecte-o da rede elétrica antes de trocar os acessórios ou encaixar peças que se movimentam durante o uso.
- Este aparelho destina-se somente a uso doméstico.
- Não exceda os limites de quantidade e de tempo de processamento indicados na tabela.
- Não processe mais do que uma quantidade de cada vez. Deixe o aparelho esfriar à temperatura ambiente antes de continuar.
- Deixe ingredientes quentes esfriarem antes de cortá-los ou colocá-los no copo (temperatura máxima de 80°C).

Campos eletromagnéticos

Este aparelho Philips atende a todos os padrões relacionados a campos eletromagnéticos. Se manuseado adequadamente e de acordo com as instruções deste manual do usuário, a utilização do aparelho é segura baseando-se em evidências científicas atualmente disponíveis.

Utilização do aparelho

- 1 Monte o aparelho corretamente antes de conectá-lo à tomada da parede (fig. 1).

Mix

O mix é usado para:

- Misturar líquidos como laticínios, molhos, sucos de frutas, sopas, drinks e vitaminas.
- Misturar ingredientes leves, como massa de panqueca e maionese.
- Fazer purê de ingredientes cozidos, como papinhas de bebês.

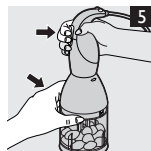
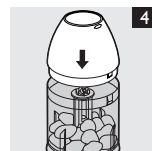
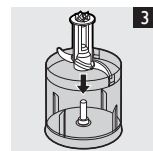
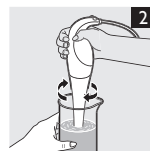
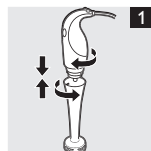
- 1 Conecte o copo do liquidificador ao motor (você ouvirá um 'clique') (fig. 1).
- 2 As lâminas devem ficar totalmente cobertas pelos ingredientes.
- 3 Ligue o aparelho e misture os ingredientes movendo lentamente o aparelho para cima e para baixo em círculos (fig. 2).

Miniprocessador (RI1342 somente)

O acessório do miniprocessador pode ser usado para picar ingredientes como nozes, carne, cebola, queijos duros, frutas secas, chocolate, alho, ervas, pão dormido, etc.

Verifique se a unidade de encaixe foi devidamente encaixada no copo do miniprocessador.

- 1 Encaixe a unidade de lâminas no copo do miniprocessador (fig. 3).
- 2 Corte ingredientes grandes em pedaços de aproximadamente 2 cm antes de processá-los. Coloque os ingredientes no copo do miniprocessador.



- 3 Coloque a unidade de encaixe no copo do miniprocessador. (fig. 4)
 - 4 Encaixe a base no copo do miniprocessador (você ouvirá um 'clique'). Ligue o aparelho pressionando o botão ON (fig. 5).
- ▶ Se os ingredientes grudarem na parede do copo do miniprocessador, desgrude-os adicionando líquido ou usando uma espátula.

Quantidade e tempos de preparação

Ingredientes	Mix		Miniprocessador	
	Quantidade (g)	Tempo (s)*	Quantidade (g)	Tempo (s)*
Cebolas e ovos			50 a 100	10
Ameixas			50 a 150	10
Carne e peixe			50 a 200	5
Ervas			10 a 20	20
Frutas e legumes	100 a 200	30	50 a 200	30
Papinhas para bebês, sopas e molhos	100 a 400	30	50 a 150	30
Queijo e nozes			50 a 100	30
Massas	100 a 500	30		
Vitaminas e drinks	100 a 500	30		

*** Não exceda o tempo de processamento recomendado.**

Não processe mais do que uma quantidade de cada vez. Deixe o aparelho esfriar à temperatura ambiente antes de continuar.

Limpeza

- 1 Limpe o copo e a tampa, o copo do miniprocessador e a unidade de lâminas na lava-louças ou com água morna e detergente. Recomendamos remover o anel de borracha do miniprocessador antes da limpeza.
- 2 O copo do mix pode ser lavado na lava-louças ou em água corrente. Você também pode colocar um pouco de água com detergente dentro dele e ligar o aparelho por uns instantes.
- 3 Limpe a base do mix e a unidade de encaixe do miniprocessador com um pano úmido. Não o mergulhe em água!

Acessórios

Você pode encomendar um miniprocessador como um acessório extra do RI1341 a um revendedor Philips. Entre em contato com a central de atendimento local para saber se esse acessório está disponível no seu país. Use as quantidades e o tempo de processamento adequados para o miniprocessador.

Meio ambiente

- Não descarte o aparelho com o lixo doméstico no final de sua vida útil. Leve-o a um posto de coleta oficial para que possa ser reciclado. Com esse ato, você ajuda a preservar o meio ambiente (fig. 6).

Garantia e assistência técnica

Se você precisar de informações ou assistência técnica, visite o site da Philips em www.philips.com.br ou entre em contato com o Centro de Atendimento ao Cliente da Philips no seu país (o telefone está disponível no folheto de garantia mundial). Se não houver um Centro de Atendimento ao Cliente no seu país, entre em contato com o revendedor local Philips.