

**PHILIPS**

HU2510



# Manual de usuario

# Contenido

|          |   |           |
|----------|---|-----------|
| <b>1</b> | <b>Importante</b> .....                               | <b>1</b>  |
|          | Seguridad .....                                       | 1         |
|          | Campos electromagnéticos (CEM) .....                  | 3         |
|          | Reciclaje .....                                       | 3         |
| <b>2</b> | <b>Su humidificador</b> .....                         | <b>4</b>  |
|          | Descripción del producto .....                        | 5         |
| <b>3</b> | <b>Introducción</b> .....                             | <b>6</b>  |
|          | Preparación para la humidificación .....              | 6         |
| <b>4</b> | <b>Uso del humidificador</b> .....                    | <b>6</b>  |
|          | Encendido y apagado del humidificador .....           | 6         |
|          | Nivel de agua .....                                   | 7         |
|          | Llenado del depósito de agua .....                    | 7         |
| <b>5</b> | <b>Limpieza y mantenimiento</b> .....                 | <b>8</b>  |
|          | Limpieza del humidificador .....                      | 8         |
|          | Limpieza del depósito de agua .....                   | 8         |
|          | Limpieza del filtro de humidificación .....           | 8         |
| <b>6</b> | <b>Sustitución del filtro de humidificación</b> ..... | <b>9</b>  |
| <b>7</b> | <b>Solución de problemas</b> .....                    | <b>10</b> |
| <b>8</b> | <b>Garantía y servicio</b> .....                      | <b>12</b> |
|          | Solicitud de piezas y accesorios .....                | 12        |

# 1 Importante

---

## Seguridad

Antes de usar el aparato, lea detenidamente este manual de usuario y consérvelo por si necesitara consultarlo en el futuro.

### Peligro

- No pulverice materiales inflamables, como insecticidas o fragancias alrededor del aparato.
- No lave el aparato con agua ni con cualquier otro líquido o detergente (inflamable) para evitar el riesgo de incendio o de descargas eléctricas.
- El agua del depósito no es apta para el consumo. No beba esta agua ni la utilice para dar de beber a animales o regar plantas. Cuando vacíe el depósito de agua, vierta el agua por el desagüe.

### Advertencia

- Tenga en cuenta que los altos niveles de humedad pueden fomentar el crecimiento de organismos biológicos en el entorno.
- No deje que el área alrededor del humidificador se humedezca o se moje. Si la zona se humedece, reduzca la salida del humidificador. Si el volumen de salida del humidificador no se puede reducir, utilice el humidificador de forma intermitente. No deje que materiales absorbentes, como alfombras, cortinas o manteles, se humedezcan.
- No deje nunca agua en el depósito cuando el aparato no esté en uso.
- Vacíe y limpie el humidificador antes de guardarlo. Limpie el humidificador antes de utilizarlo de nuevo.
- Antes de enchufar el aparato, compruebe si el voltaje indicado en el mismo se corresponde con el voltaje de la red local.
- Si el cable de alimentación está dañado, debe ser sustituido por Philips o por un centro de servicio autorizado por Philips u otro personal cualificado con el fin de evitar situaciones de peligro.
- No utilice el aparato si la clavija, el cable de alimentación o el propio aparato están dañados.

- Este aparato puede ser usado por niños a partir de ocho años, por personas con capacidad física, psíquica o sensorial reducida y por quienes no tengan los conocimientos y la experiencia necesarios siempre que lo hagan bajo supervisión o hayan recibido instrucciones sobre cómo utilizar el aparato de forma segura y conozcan los riesgos que conlleva su uso. No permita que los niños jueguen con el aparato. Los niños no deben llevar a cabo la limpieza ni el mantenimiento a menos que lo hagan bajo supervisión.
- No introduzca los dedos ni objetos en la salida o la entrada de aire para evitar lesiones físicas o un funcionamiento incorrecto del aparato.
- Cerciórese de que no caigan objetos extraños dentro del aparato a través de la salida del aire.

### **Precaución**

- El aparato está diseñado únicamente para su uso doméstico en condiciones de funcionamiento normales.
- Ponga y utilice siempre el aparato sobre una superficie seca, estable, plana y horizontal.
- No bloquee la entrada ni la salida de aire.
- No coloque nada sobre el aparato ni se siente o se ponga de pie sobre el mismo.
- Utilice solo filtros originales de Philips especialmente diseñados para este aparato. No utilice otros filtros.
- No llene el depósito de agua a través de las salidas de aire de la parte superior del aparato.
- Llene el depósito únicamente con agua del grifo fría. No utilice aguas subterráneas ni agua caliente.
- No introduzca ninguna sustancia que no sea agua en el depósito de agua. No añada fragancias ni sustancias químicas al agua. Utilice únicamente agua (de grifo, purificada, mineral o cualquier tipo de agua potable).
- Evite golpear el aparato (especialmente la entrada y la salida de aire) con objetos duros.
- No utilice el aparato cerca de aparatos de gas, sistemas de calefacción ni chimeneas.

- No coloque el aparato directamente bajo un sistema de aire acondicionado para evitar que el agua condensada caiga sobre él.
- No use este aparato si ha utilizado insecticidas domésticos que producen humo, ni en lugares donde haya residuos oleosos, incienso encendido o gases químicos.
- No utilice el aparato en entornos húmedos o con una temperatura ambiente elevada, como el baño, el aseo o la cocina, o en una habitación con cambios de temperatura extremos.
- Desenchufe siempre el aparato para moverlo, limpiarlo, rellenar el depósito de agua, sustituir el filtro o realizar otras tareas de mantenimiento.
- No lave el filtro en la lavadora ni en el lavavajillas, ya que se deformará.
- Si el aparato no se utiliza durante un largo período de tiempo, es posible que crezcan bacterias y moho en el filtro. Limpie el depósito de agua y seque el filtro de humidificación. Compruebe el filtro antes de empezar a utilizar el aparato de nuevo. Si el filtro está muy sucio y tiene manchas oscuras, sustitúyalo.

---

## Campos electromagnéticos (CEM)

Este aparato de Philips cumple los estándares y las normativas aplicables sobre exposición a campos electromagnéticos.

---

## Reciclaje

Este símbolo significa que este producto no debe desecharse con la basura normal del hogar (2012/19/UE).



Siga la normativa de su país con respecto a la recogida de productos eléctricos y electrónicos. El correcto desecho de los productos ayuda a evitar consecuencias negativas para el medioambiente y la salud humana.

## 2 Su humidificador

Le felicitamos por su compra y le damos la bienvenida a Philips.

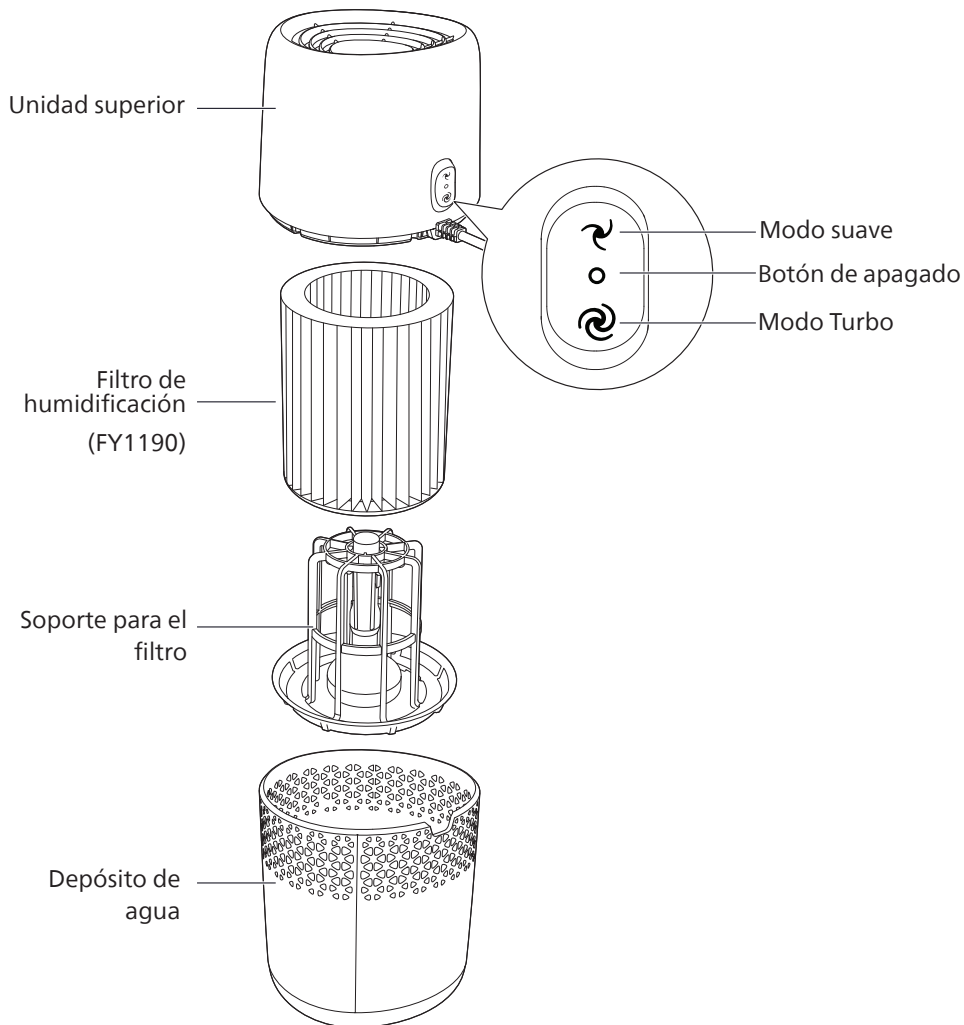
Para poder beneficiarse por completo de la asistencia que ofrece Philips, registre el producto en [www.philips.com/welcome](http://www.philips.com/welcome).

El humidificador Philips aporta aire fresco y húmedo a su hogar para mejorar la salud de su familia.

Le ofrece un avanzado sistema de evaporación con tecnología NanoCloud, que utiliza un filtro de humidificación especial que añade moléculas de H<sub>2</sub>O al aire seco y genera un aire húmedo saludable sin formación de agua nebulizada. Su filtro de humidificación retiene las bacterias, el calcio y otras partículas del agua y ofrece solo aire humidificado puro en su hogar. Se acabó el aire seco en la temporada invernal o debido al aire acondicionado.

Antes de instalar y usar el humidificador, lea detenidamente este manual de usuario. Consérvelo por si necesitara consultarlo en el futuro.

## Descripción del producto

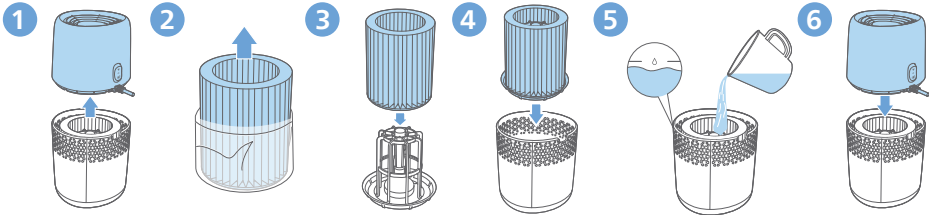


## 3 Introducción

### Preparación para la humidificación

**Nota:**

- Para obtener un resultado de humidificación óptimo, sumerja el filtro en agua durante 30 minutos antes de su uso.



- 1 Sujete la unidad superior por ambos lados y levántela.
- 2 Retire el material de embalaje del nuevo filtro de humidificación.
- 3 Monte el nuevo filtro de humidificación en torno al soporte del filtro.
- 4 Coloque el filtro de humidificación y el soporte del filtro de nuevo en el depósito de agua.
- 5 Llene el depósito de agua con agua del grifo fría hasta alcanzar la indicación del nivel de agua máximo.
- 6 Vuelva a colocar la unidad superior sobre el depósito de agua.

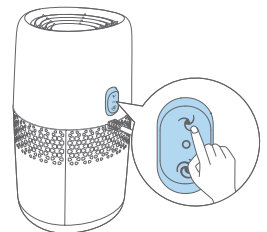
## 4 Uso del humidificador

### Encendido y apagado del humidificador

- 1 Conecte el enchufe del humidificador a una toma de corriente.
- 2 Pulse el botón o del humidificador.
  - : modo suave
  - : modo Turbo
- 3 Pulse el botón de encendido para apagar el humidificador.

**Nota:**


- Si el nivel de agua del depósito es demasiado bajo, el humidificador deja de funcionar. El piloto indicador se enciende.
- El humidificador libera agua nebulizada muy fina e invisible, es normal que no pueda verla.





---

## Nivel de agua

Cuando no hay suficiente agua en el depósito y el indicador  se enciende, el humidificador deja de funcionar. El humidificador vuelve a funcionar después de rellenar el depósito de agua.

### Nota:

- Es normal que quede algo de agua en el depósito.

---

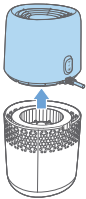
## Llenado del depósito de agua

### Nota:

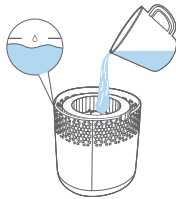
- Cuando rellene el agua, no supere el nivel máximo de agua, ya que esta podría derramarse por las entradas de aire.
- No sacuda el depósito de agua cuando lo mueva, ya que el agua puede salirse por los orificios de ventilación.
- No llene el depósito de agua a través de las salidas de aire de la parte superior del humidificador.

1 Apague el humidificador y desenchúfelo.

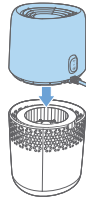
2



3



4



2 Retire la unidad superior sujetándola por ambos lados.

3 Llene el depósito de agua con agua del grifo fría hasta alcanzar la indicación del nivel de agua máximo.

4 Vuelva a colocar la unidad superior sobre el depósito de agua.

# 5 Limpieza y mantenimiento

## Nota:

- Desenchufe siempre el humidificador antes de limpiarlo.
- Evite verter agua a través de las entradas y salidas de aire.
- Nunca utilice productos de limpieza abrasivos, agresivos o inflamables, como lejía o alcohol, para limpiar cualquier parte del humidificador.

---

## Limpieza del humidificador

Limpie regularmente el interior y el exterior del humidificador para evitar que se acumule el polvo.

- 1 Limpie el polvo del humidificador con un paño seco y suave.
- 2 Limpie la entrada y salida de aire con un paño seco y suave.

---

## Limpieza del depósito de agua

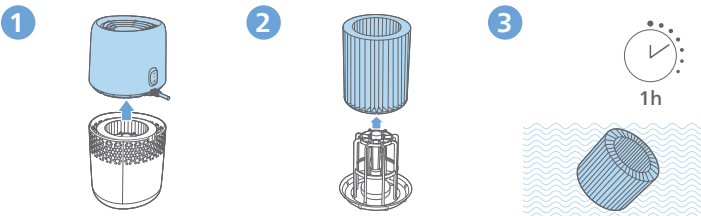
Limpie el depósito de agua cada semana para que se mantenga en buen estado.

- 1 Extraiga el filtro de humidificación y el soporte del filtro.
- 2 Añada un poco de detergente líquido suave mezclado con agua en el depósito.
- 3 Limpie el interior del depósito de agua con un paño limpio y suave.
- 4 Vacíe el depósito de agua en un fregadero.
- 5 Coloque el filtro de humidificación y el soporte del filtro de nuevo en el depósito de agua.

---

## Limpieza del filtro de humidificación

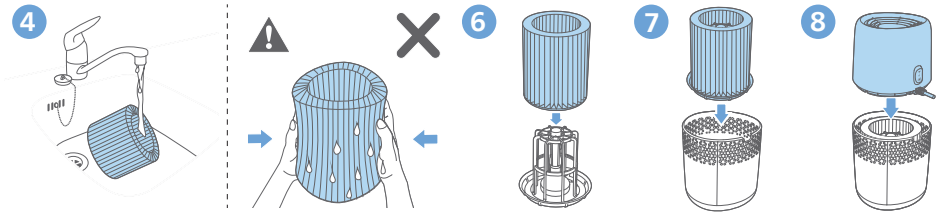
Limpie el filtro de humidificación cada semana para que se mantenga en buen estado.



- 1 Extraiga el filtro de humidificación y el soporte del filtro del depósito de agua.
- 2 Retire el filtro de humidificación del soporte del filtro.
- 3 Sumerja el filtro de humidificación en un limpiador (por ejemplo, una solución a base de ácido cítrico) durante una hora.

**Nota:**

- Utilice un limpiador suave o ácido (24 g de ácido cítrico en 4 litros de agua).



- 4 Enjuague el filtro de humidificación bajo el grifo abierto levemente. No apriete ni escurra el filtro durante la limpieza.
- 5 Deje que el exceso de agua gotee del filtro de humidificación.
- 6 Monte el filtro de humidificación en torno al soporte del filtro.
- 7 Coloque el filtro de humidificación y el soporte del filtro de nuevo en el depósito de agua.
- 8 Vuelva a colocar la unidad superior sobre el depósito de agua.

**Nota:**

- No apriete ni retuerza el filtro; podría dañarlo y afectar al rendimiento del humidificador.
- No seque el filtro a la luz solar directa a menos que esté montado de nuevo en el soporte.

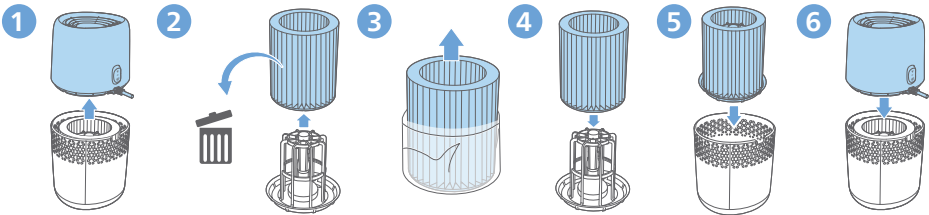
## 6 Sustitución del filtro de humidificación

**Nota:**

- Utilice solo el filtro de humidificación Philips FY1190 original.
- Desenchufe siempre el humidificador antes de sustituir el filtro de humidificación.
- Registre el producto en **www.philips.com** para obtener más información sobre cómo sustituir el filtro.

- No seque el filtro a la luz solar directa a menos que esté montado de nuevo en el soporte.

Sustituya el filtro de humidificación cada 6 meses para disfrutar de un rendimiento óptimo. Si el filtro está en buen estado, puede utilizarlo durante más tiempo. Asegúrese de sustituir el filtro de humidificación al menos una vez al año.



- 1 Extraiga el filtro de humidificación y el soporte del filtro del depósito de agua.
- 2 Retire el filtro de humidificación del soporte del filtro. Deseche el filtro usado.
- 3 Retira el material de embalaje del nuevo filtro de humidificación.
- 4 Monte el nuevo filtro de humidificación en torno al soporte del filtro.
- 5 Coloque el filtro de humidificación y el soporte del filtro de nuevo en el depósito de agua.
- 6 Vuelva a colocar la unidad superior sobre el depósito de agua.

## 7 Solución de problemas

Este capítulo resume los problemas más comunes que podría encontrarse con el aparato. Si no puede resolver el problema con la información que aparece a continuación, póngase en contacto con el Servicio de Atención al Cliente en su país.

| Problema                      | Solución posible   |
|-------------------------------|--|
| El humidificador no funciona. | <ul style="list-style-type: none"> <li>• Asegúrese de que el humidificador tenga alimentación.</li> <li>• Asegúrese de que el depósito de agua esté lleno y de que la unidad superior esté bien colocada sobre el depósito de agua.</li> </ul> |
| El aire no se humidifica.     | <ul style="list-style-type: none"> <li>• Asegúrese de que el depósito de agua esté lleno y de que la unidad superior esté bien colocada sobre el depósito de agua.</li> </ul>  |

| <b>Problema</b>  | <b>Solución posible</b>  |
|--|--|
| El depósito de agua tiene fugas.   | <ul style="list-style-type: none"> <li>• Asegúrese de que el humidificador no tenga demasiada agua.</li> <li>• Asegúrese de que el humidificador esté bien montado y conectado después de limpiarlo o después de retirar la unidad superior o el depósito de agua para rellenarlo.</li> <li>• Asegúrese de que el depósito de agua esté bien colocado. Si el problema continúa, póngase en contacto con el servicio de atención del cliente de su país.</li> </ul>     |
| No veo en el higrómetro que el nivel de humedad cambie.                      | <ul style="list-style-type: none"> <li>• Asegúrese de haber montado el filtro de humidificación alrededor del soporte del filtro.</li> <li>• El filtro de humidificación está sucio. Enjuague o elimine la cal del filtro de humidificación (consulte el capítulo "Limpieza del filtro de humidificación").</li> <li>• Puede que la habitación tenga una ventilación excesiva. Cierre las puertas y ventanas.</li> <li>• La habitación es demasiado grande.</li> </ul> |
| Hay depósitos blancos en el filtro de humidificación.                        | <ul style="list-style-type: none"> <li>• Los depósitos blancos se denominan cal y se deben a los minerales del agua. La cal en el filtro de humidificación afecta al rendimiento de la humidificación, aunque no resulta nociva para la salud. Siga las instrucciones de limpieza del manual de usuario.</li> </ul>  |
| El filtro se decolora al cabo de un tiempo.                                  | <ul style="list-style-type: none"> <li>• El depósito es un efecto natural del material del filtro y no afecta al rendimiento de la humidificación. Limpie el filtro de humidificación con frecuencia para eliminar la cal y sustitúyalo cada 6 meses.</li> </ul>   |
| El humidificador emite un olor desagradable.                                 | <ul style="list-style-type: none"> <li>• Asegúrese de que el depósito de agua esté lleno de agua.</li> <li>• Limpie el filtro de humidificación (consulte el capítulo "Limpieza del filtro de humidificación").</li> </ul>   |
| No sale aire por la salida de aire.  | <ul style="list-style-type: none"> <li>• Conecte el enchufe del humidificador a una toma de corriente y encienda el humidificador.</li> </ul>  |
| No veo que salga agua nebulizada del humidificador. ¿Funciona correctamente? | <ul style="list-style-type: none"> <li>• Cuando el agua nebulizada es demasiado fina, es invisible. El humidificador cuenta con la tecnología de humidificación NanoCloud, que produce un aire húmedo saludable a través de la zona de salida sin que se forme agua nebulizada. Por lo tanto, no podrá ver el agua.</li> </ul>   |

---

| Problema   | Solución posible  |
|--|---|
| Si el humidificador no se utiliza durante mucho tiempo, ¿cómo debe almacenarse y reutilizarse? | <ul style="list-style-type: none"><li>• Cuando el humidificador no se utiliza durante un largo período de tiempo, es posible que crezcan bacterias y moho en los filtros. Siga los pasos que se indican a continuación para su almacenamiento y reutilización.</li><li>• Limpie a fondo el depósito de agua y seque el filtro de humidificación antes de guardarlo.</li><li>• Compruebe los filtros antes de empezar a utilizar el humidificador de nuevo. Si el filtro está muy sucio y tiene manchas negras, sustitúyalo (consulte el capítulo "Sustitución del filtro del humidificador" en el manual de usuario).</li></ul> |

---

## 8 Garantía y servicio

Si necesita información o tiene un problema, visite el sitio web de Philips en **www.philips.com** o póngase en contacto con el servicio de atención al cliente de Philips en su país (encontrará el número de teléfono en el folleto de garantía mundial). Si no hay Servicio de Atención al Cliente en su país, diríjase al distribuidor Philips local.

---

### Solicitud de piezas y accesorios

Si tiene que sustituir una pieza o desea adquirir una pieza adicional, diríjase a su distribuidor Philips o visite [www.philips.com/support](http://www.philips.com/support).

Si tiene problemas para obtener las piezas, póngase en contacto con el servicio de atención al cliente de Philips en su país (puede encontrar el número de teléfono en el folleto de garantía mundial).

