

HD7854

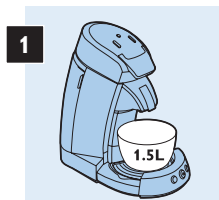
Guia para início rápido



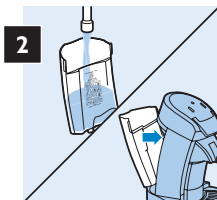
PHILIPS

Guia para início rápido **BR**

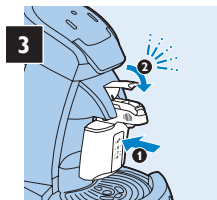
Primeiro uso



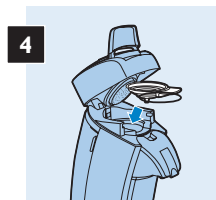
1 Coloque um recipiente (1,5 L) na bandeja para xícaras.



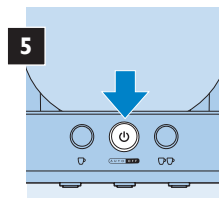
2 Encha o reservatório de água e coloque-o novamente na cafeteira.



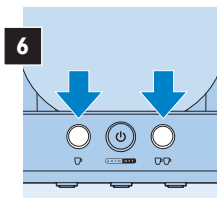
3 Verifique se o recipiente para leite está encaixado.



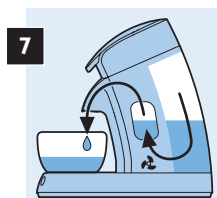
4 Verifique se há um porta-sachê (sem sachês) na cafeteira.



5 Pressione o botão



6 Pressione e simultaneamente.



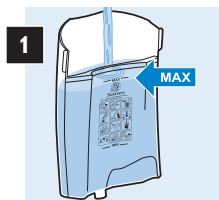
7 A água do reservatório flui para a cafeteira, enchendo o depósito de água quente. Este processo é interrompido automaticamente, portanto não o interrompa!



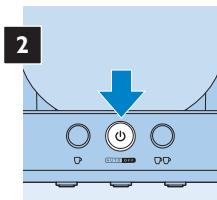
8 Pressione o botão

Se a cafeteira não funcionar, repita as etapas de 1 a 6. Não interrompa o processo!

Preparo de café, cappuccino, latte macchiato ou café com leite



1 Encha o reservatório de água.



2 Pressione o botão



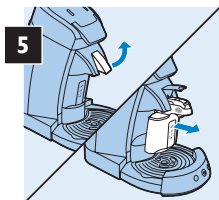
3 Coloque o porta-sachê com um sachê (para café e outros tipos de café com leite).



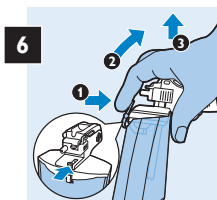
4 Ou coloque o porta-sachê com dois sachês (somente para café).

Para preparar somente café, vá direto para a etapa 9.

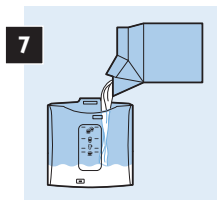
Para preparar outros tipos de café com leite, encha o recipiente para leite (etapas de 5 a 8).



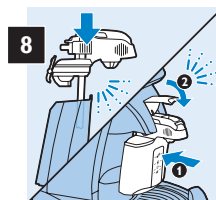
5 Levante a alavanca e retire o recipiente para leite da máquina.



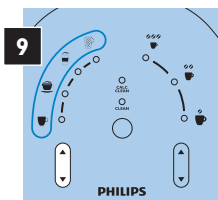
6 Retire a tampa do recipiente para leite.



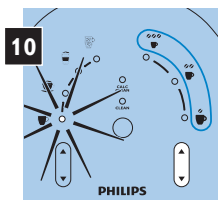
7 Encha o recipiente de leite com leite gelado (5 a 8 °C) até o nível correto.



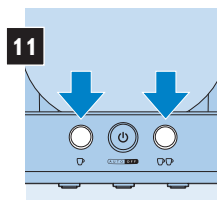
8 Encaixe a tampa novamente, coloque o recipiente para leite na máquina e pressione a alavanca para baixo.



Selecione o tipo de café desejado.



Para preparar somente café ☑ escolha uma xícara de café normal ☑, suave ☑ ou muito suave ☑. Você só poderá preparar 2 xícaras de café, quando tiver escolhido café normal ☑ no seletor de teor.



Coloque uma ou duas xícaras sob o bico e pressione ☑ ou ☑☑ (somente para café preto) para preparar o café.

-  → café com leite
-  → latte macchiato
-  → cappuccino
-  → café

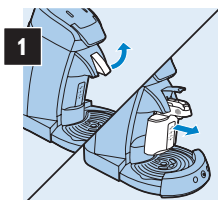
Dica: Pré-aqueça as xícaras sob água quente para manter o café quente por mais tempo.

Limpeza do recipiente para leite

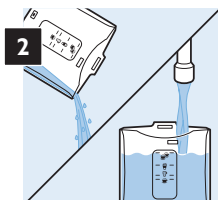
Para obter o melhor desempenho do recipiente para leite e uma espuma consistente, é extremamente importante seguir os dois procedimentos de limpeza abaixo:

- A Use o botão CLEAN para realizar a limpeza interna do recipiente para leite logo após o uso (caso você não pretenda preparar leite com espuma logo em seguida).
- B Limpe bem todas as peças do recipiente para leite após o uso.

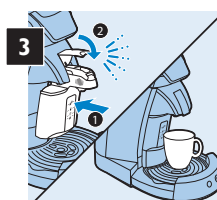
A Realizar a limpeza interna após o uso com o botão CLEAN



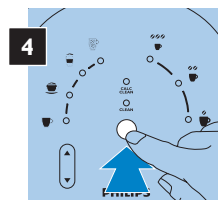
Levante a alavanca e retire o recipiente para leite da máquina.



Lave o recipiente para leite com água corrente e encha-o com água fria.

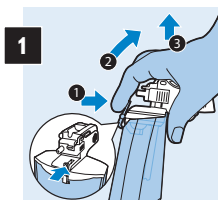


Insira novamente o recipiente para leite e coloque uma xícara vazia na bandeja para xícaras.

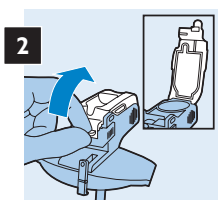


Pressione o botão CLEAN.

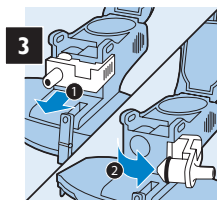
B Limpeza de todas as peças após o uso



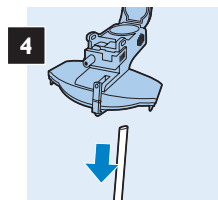
Retire a tampa do recipiente para leite.



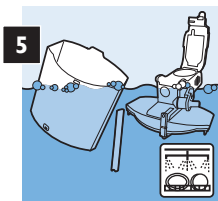
Abra a tampa do recipiente para leite.



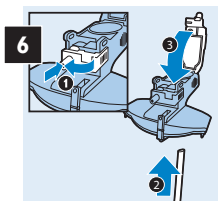
Retire a entrada de vapor.



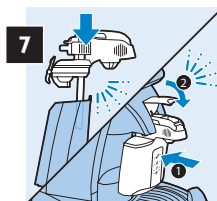
Retire o tubo de saída do leite.



Coloque o recipiente para leite, a tampa e o tubo de saída do leite na lava-louças (recomendado) ou em água quente com um pouco de detergente. Lave as peças com água fresca após a limpeza.



Coloque novamente a entrada de vapor, encaixe bem o tubo no conector da tampa do recipiente para leite e feche a tampa.



Encaixe a tampa novamente, coloque o recipiente para leite na máquina e pressione a alavanca para baixo.

Senseo®

