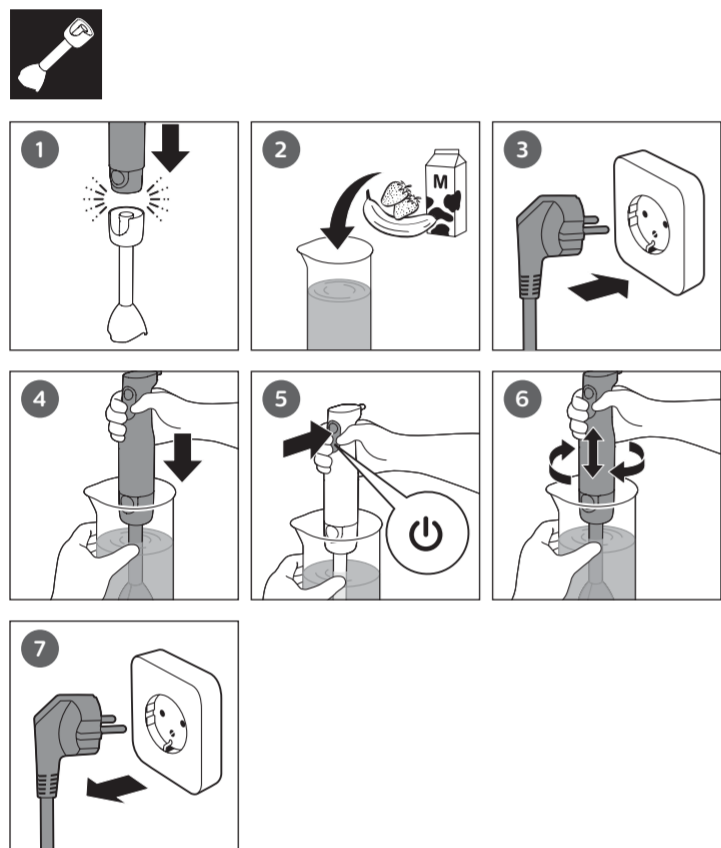


使用产品前请仔细阅读
本使用说明书
保留备用



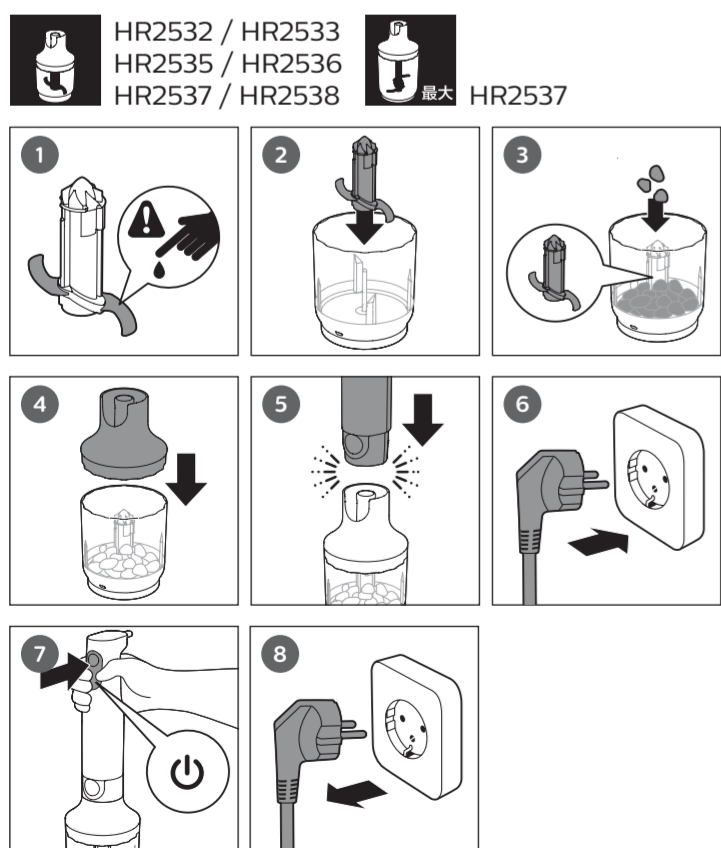
		Kg (最大)	⌚
		100-200 g	30 秒
		100-400 ml	60 秒
		100-500 ml	60 秒
		100-500 ml	60 秒
		100-500 ml	60 秒
		250 ml	70-90 秒
		4 x	120 秒
		2 kg	40-60 秒
			 2x2x2 cm

	×	×	✓
	✓	×	✓
	×	×	✓
	✓	✓	✓
	×	×	✓
	✓	✓	✓
	✓	✓	✓
	✓	✓	✓
	✓	✓	✓

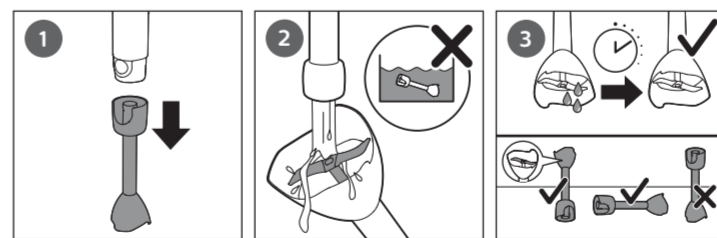


Specifications are subject to change without notice.
技术规格如有变更，恕不另行通知
© 2020 Koninklijke Philips N.V.
All rights reserved.
保留所有权利

100% recycled paper
100% 循环再造纸
出版日期: 2020-03-23
3000 039 33931 A



		Kg (最大)	⌚
		100 g	5 x 1 秒
		120 g	5 秒
		20 g	5 x 1 秒
		100 g	20 秒
		100 g	20 秒
		200 g	5 x 1 秒
		200 g	10 秒
		30 g	5 x 1 秒
		200 g	30 秒
		100 g	20 秒
		80 g	30 秒
			 2x2x2 cm



PHILIPS

产品 : 飞利浦手持搅拌料理棒
型号 : HR2534
额定电压 : 220V ~
额定频率 : 50Hz
额定输入功率 : 650 W
生产日期 : 请见产品本体
产地 : 中国广东佛山

飞利浦(中国)投资有限公司
上海市静安区灵石路718号A1幢
全国顾客服务热线: 4008 800 008

本产品根据国标 GB4706.1-2005,
GB4706.30-2008 制造

PHILIPS

产品 : 飞利浦手持搅拌料理棒
型号 : HR2538
额定电压 : 220V ~
额定频率 : 50Hz
额定输入功率 : 650 W
生产日期 : 请见产品本体
产地 : 中国广东佛山

飞利浦(中国)投资有限公司
上海市静安区灵石路718号A1幢
全国顾客服务热线: 4008 800 008

本产品根据国标 GB4706.1-2005,
GB4706.30-2008 制造

