

Always here to help you

Register your product and get support at
www.philips.com/welcome



FC6152
FC6150

PHILIPS



www.philips.com



100% recycled paper

4222.003.4188.1

Introduction

Congratulations on your purchase and welcome to Philips! To fully benefit from the support that Philips offers, register your product at www.philips.com/welcome.

Important

Read this important information carefully before you use the appliance and save it for future reference.

Danger

- Never vacuum up water or any other liquid.
- Never vacuum up flammable substances or hot ashes.
- Never immerse the vacuum cleaner or the charger in water or any other liquid, nor rinse it under the tap.

Warning

- Check if the voltage indicated on the appliance corresponds to the local mains voltage before you connect the appliance.
- Do not use the vacuum cleaner or the charger if it is damaged.
- The charger and its adapter cannot be replaced. If the charger or its adapter is damaged, the appliance must be discarded.
- The adapter contains a transformer. Do not cut off the adapter to replace it with another plug, as this causes a hazardous situation.
- This appliance is not intended for use by persons (including children) with reduced physical, sensory or mental capabilities, or lack of experience and knowledge, unless they have been given supervision or instruction concerning use of the appliance by a person responsible for their safety.
- Children should be supervised to ensure that they do not play with the appliance.
- Keep the appliance and its cord out of the reach of children.
- The plug must be removed from the socket-outlet before cleaning or maintaining the appliance.

Caution

- Remove the adapter from the wall socket before you clean the charger.
- Only charge the vacuum cleaner with the charger supplied. During charging, the adapter feels warm to the touch. This is normal.
- Always switch off the vacuum cleaner after use and when you charge it.
- The voltage on the contact strips in the charger is low (max. 12 volts) and therefore not dangerous.
- Never block the exhaust air openings during vacuuming.
- Always use the vacuum cleaner with the filter unit assembled.
- To avoid the risk of electric shock, be careful when you drill holes in the wall to attach the charger, especially close to a wall socket.
- Charge, store and use the appliance at a temperature between 5°C and 35°C.
- Do not dismantle or short-circuit the batteries. Protect the batteries from fire, heat and direct sunlight.

Electromagnetic fields (EMF)

This Philips appliance complies with all applicable standards and regulations regarding exposure to electromagnetic fields.

Ordering accessories

To buy accessories or spare parts, visit www.shop.philips.com/service or go to your Philips dealer. You can also contact the Philips Consumer Care Centre in your country (see the worldwide guarantee leaflet for contact details).

Recycling

Do not throw away the appliance with the normal household waste at the end of its life, but hand it in at an official collection point for recycling. By doing this, you help to preserve the environment.

Guarantee and service

If you need information or support, please visit www.philips.com/support or read the separate worldwide guarantee leaflet.

Troubleshooting

1 The appliance does not work

- The batteries may be low. Recharge the batteries.

2 The charging light does not go on.

- You may not have put the adapter in the wall socket properly. Put the adapter in the wall socket properly.
- Make sure that the appliance plug is inserted into the appliance properly and that the appliance is switched off.
- You may not have placed the appliance on the charger properly. Place the appliance on the charger properly and make sure that the charging light goes on.

- The contact points on the appliance and/or on the charger may be dirty. Wipe them clean with a dry cloth.
- The appliance may have been switched on while it was on the charger. Make sure that the appliance is switched off when you charge it.

3 The vacuum cleaner does not vacuum properly.

- The dust compartment may not be attached to the appliance properly. Attach the dust compartment to the appliance properly.
- The dust compartment may be full. Empty the dust compartment.
- The filter unit in the dust compartment may be clogged. Clean both parts of the filter unit.

4 Dust escapes from the vacuum cleaner.

- The dust compartment may be full. Empty the dust compartment.
- The dust compartment may not be attached to the appliance properly. Attach the dust compartment to the appliance properly.
- Perhaps the filter unit is not placed in the dust compartment properly. Place the filter unit in the dust compartment properly.

5 The vacuum cleaner does not work properly when one of the attachments is attached to the nozzle.

- Check if the attachment is blocked. If this is the case, remove the obstruction.
- The dust compartment may be full. Empty the dust compartment.
- The filter unit may be clogged. Clean both parts of the filter unit.

6 The appliance produces a lot of noise.

- There may be solid particles in the dust compartment. Empty the dust compartment.

بخاطر این خرید به شما تبریک می گوئیم و به Philips خوش آمدید! برای استفاده کامل از پشتیبانی ارائه شده از جانب Philips دستگاه خود را درنشانی www.philips.com/welcome ثبت کنید.

این اطلاعات مهم را قبل از استفاده از دستگاه با دقت بخوانید و آنها را برای مراجعه آینده نگهداری کنید.

- هرگز آب یا هر گونه مایع دیگر را جارو نکنید.
- هرگز از جارو برقی مکنش مواد قابل اشتعال یا خاکستر داغ استفاده نکنید.
- هرگز جارو برقی یا شارژر را در آب یا مایع دیگر فرو نبرید یا آن را زیر شیر آب نگیرید.

- قبل از اتصال دستگاه به برق دقت کنید که ولتاژ مشخص شده روی دستگاه با برق محل هماهنگی داشته باشد.
- از جارو برقی یا شارژر در صورتی که صدمه دیده است استفاده نکنید.
- شارژر و آداپتور را نمی توان تعویض کرد. در صورتی که آداپتور یا شارژر صدمه دیده باشند، دستگاه باید دور انداخته شود.
- آداپتور دارای یک ترانسفورماتور است. آداپتور را برای تعویض آن با دو شاخه قطع نکنید چون این کار موقعیت خطرناک به وجود می آورد.
- این دستگاه برای استفاده توسط اشخاصی که دارای مشکلات بدنی، حساس یا نهنی (کودکان را هم شامل می شود) یا افرادی فاقد تجربه، دانش کافی می باشند طراحی نشده است، مگر این افراد تحت نظارت فردی مسئول قرار داشته یا استفاده از دستگاه را از این افراد فرا گیرند.
- کودکان باید تحت مراقبت قرار داشته باشند تا مطمئن شوید که با دستگاه بازی نمی کنند.
- دستگاه و سیم برق آن را از دسترس کودکان دور نگاه دارید.
- قبل از تمیز کردن یا تعمیر دستگاه دوشاخه برق باید از پریز بیرون کشیده شود.

- قبل از تمیز کردن آداپتور دستگاه را از برق خارج کنید.
- فقط جارو برقی را با شارژر ارایه شده شارژ کنید. در حین شارژ، آداپتور گرم می شود. این مسئله طبیعی است.
- همیشه جارو را پس از استفاده و هنگامی که شارژ می کنید خاموش نمایید.
- مقدار ولتاژ روی نوارهای اتصال شارژر کم است (حداکثر ۱۲ ولت) و بنابراین خطرناک نمی باشد.
- هرگز دهانه های خروج هوا را در حین جارو کردن مسدود نکنید.
- همیشه جارو برقی را با استفاده از فیلتر بکار گیرید.
- برای جلوگیری از خطر برق گرفتگی، هنگام سوراخ کردن دیوار برای نصب شارژر در کنار پریزهای برق دقت لازم را بعمل آورید.
- دستگاه را در درجه حرارتی بین ۱۵ تا ۲۵ درجه سانتی گراد شارژ و استفاده کنید.
- باتریها را باز نکرده یا آنان را به یکدیگر وصل نکنید. باتریها را از آتش، حرارت و نور مستقیم خورشید دور نگاه دارید.

میدانهای الکترومغناطیسی (EMF)

این دستگاه Philips با کلیه استانداردها و مقررات مربوط به تشعشعات میدانهای الکترومغناطیسی مطابقت دارد.

سفارشی دادن لوازم

برای خرید لوازم جانبی یا قطعات یدکی از سایت اینترنتی www.shop.philips.com/service بازدید کرده یا به فروشگاه Philips مراجعه کنید. همچنین می توانید با مرکز مراقبت از مشتری Philips در کشور خود تماس بگیرید (به برگه ضمانت جهانی خود برای یافتن اطلاعات تماس مراجعه کنید).

بازیابی

دستگاه را مانند سایر زباله های خانگی دور نریزید، و آن را در محل های تعیین شده دور بریزید. با انجام این کار شما به حفظ محیط زیست کمک می کنید.

ضمانت و سرویس

اگر به اطلاعات یا پشتیبانی نیاز دارید لطفاً به سایت اینترنتی www.philips.com/support مراجعه کنید یا برگه جداگانه ضمانت جهانی را مطالعه کنید.

عیب یابی

۱ دستگاه کار نمی کند.

- باتری ممکن است خالی باشد. باتریها را شارژ کنید.

۲ چراغ شارژ روشن نمی شود.

- ممکن است آداپتور را بطرز صحیح به پریز وصل نکرده باشید. آداپتور را به روش صحیح به پریز وصل کنید.
- مطمئن شوید که دستگاه را بطرز صحیح به پریز وصل شده است و دستگاه خاموش است.
- ممکن است دستگاه را بطور صحیح در شارژر قرار نداده باشید. دستگاه را به طرز صحیح روی شارژر قرار داده و مطمئن شوید که چراغ شارژر روشن می شود.
- نقاط اتصال روی دستگاه و واحد شارژر ممکن است کثیف باشند. دستگاه را با یک پارچه خشک تمیز کنید.
- دستگاه ممکن است هنگامی که روی شارژر قرار داده شده است، روشن بوده باشد. قبل از شروع شارژ کردن دستگاه مطمئن شوید که دستگاه خاموش است.

۳ جارو برقی درست مکنش انجام نمی دهد.

- محفظه گرد و غبار ممکن است درست به دستگاه وصل نشده باشد. محفظه دستگاه را بطرز صحیح به دستگاه وصل کنید.
- محفظه گرد و غبار ممکن است پر شده باشد. محفظه گرد و غبار را تخلیه کنید.
- بخش فیلتر در محفظه گرد و غبار ممکن است گرفته شده باشد. هر دو بخش واحد فیلتر را تمیز کنید.

۴ از جارو برقی گرد و غبار بیرون می زند.

- محفظه گرد و غبار ممکن است پر شده باشد. محفظه گرد و غبار را تخلیه کنید.
- محفظه گرد و غبار ممکن است درست به دستگاه وصل نشده باشد. محفظه دستگاه را بطرز صحیح به دستگاه وصل کنید.
- شاید واحد فیلتر بطور صحیح در محفظه گرد و غبار قرار داده نشده است. واحد فیلتر را به روش صحیح در محفظه گرد و غبار قرار دهید.

۵ جارو برقی هنگامی که یکی از لوازم را به دهانک وصل می کنیم، درست کار نمی کند.

- بررسی کنید که ابزار مسدود نشده است. در صورتی که این مورد وجود داشت آنسداد را برطرف کنید.
- محفظه گرد و غبار ممکن است پر شده باشد. محفظه گرد و غبار را تخلیه کنید.
- بخش فیلتر ممکن است مسدود شده باشد. هر دو بخش واحد فیلتر را تمیز کنید.

۶ دستگاه سرو صدای زیادی تولید می کند.

- ممکن است نرات درشت در محفظه گرد و غبار قرار داشته باشند. محفظه گرد و غبار را تخلیه کنید.

هينئًا لك على شراء هذا المنتج ومرحبًا في عالم Philips! للاستفادة الكاملة من الدعم الذي تقدمه Philips، قم بتسجيل منتجك على www.philips.com/welcome.

هام

يُرجى قراءة هذه المعلومات المهمة بعناية قبل استخدام الجهاز والاحتفاظ بها للرجوع إليها في المستقبل.

خُطْر

- لا تستخدم المكنسة في تنظيف أماكن بها مياه أو أي سائل آخر.
- تفادى استخدام المكنسة في شطف المواد القابلة للاشتعال أو الرمام الساخن.
- تفادى غمر المكنسة الكهربائية أو الشاحن في الماء أو أي سائل آخر، أو شطفها تحت ماء المنبرور.

تحذير

- تأكد من أن درجة الفولتية الموضحة على الجهاز تتوافق مع فولتية التيار الكهربائي المحلي قبل توصيل الجهاز.
- لا تستخدم المكنسة الكهربائية أو الشاحن في حالة تلف أي منهما.
- لا يمكن استبدال الشاحن والمهايئ الخاص به. في حالة تلف المهايئ أو الشاحن، يجب التخلص من الجهاز.
- يحتوي المهايئ على محول بداخله. لا تقصي سلك المهايئ لتبديله بقابس آخر، فقد يؤدي ذلك إلى التعرض للمخاطر.
- لم يتم تصميم هذا الجهاز ليستخدمه الأشخاص (بمن فيهم الأطفال) ذوي الإعاقات الحسية أو العقلية أو الذين يفتقرون إلى الخبرة والمعرفة ما لم يحصلوا على الإشراف والتوجيه فيما يتعلق باستعمال هذا الجهاز من الشخص المسؤول عن سلامتهم.
- يجب مراقبة الأطفال للتأكد من عدم عبثهم بالجهاز.
- احفظ الجهاز والسلك الكهربائي الخاص به بعيدًا عن متناول الأطفال.
- يجب إزالة القابس من مقبس التيار قبل تنظيف الجهاز أو صيانته.

تنبيه

- انزع المهايئ من مقبس الحائط قبل تنظيف الشاحن.
- اشحن المكنسة الكهربائية باستخدام الشاحن المزود فقط. يسخن الشاحن خلال عملية الشحن ويمكنك الإحساس بذلك عند لمسه. هذا أمر طبيعي.
- احرص دومًا على إيقاف تشغيل المكنسة بعد الاستخدام وعند شحنها.
- مستوى الفولتية على شرائح التوصيل في الشاحن منخفض (١٢ فولت كحد أقصى)، لذلك فهي لا تشكل خطرًا.
- لا تقومي أبدًا بسد فتحات هواء العادم خلال عملية الشفط.
- احرص دائمًا على استخدام المكنسة الكهربائية مع تركيب وحدة الفلتر.
- لتفادي مخاطر التعرض لصدمة كهربائية، توخى الحذر عند إحداث ثقب بالحائط لتثبيت الشاحن، خاصة عند إجراء ذلك في الأماكن القريبة من مقبس الحائط.
- يجب استخدام الجهاز وشحنه وتخزينه في درجة حرارة ما بين ٥ إلى ٢٥ درجة مئوية.
- لا تقم بفق البطاريات أو تقصير الدائرة الكهربائية بها. احفظ البطاريات بعيدًا عن النار والسخونة وأشعة الشمس المباشرة.

المجال الكهرومغناطيسي (EMF)

يتطابق هذا الجهاز من شركة Philips مع جميع المعايير والقوانين السارية فيما يتعلق بالتعرض للمجالات الكهرومغناطيسية.

طلب الملحقات

لشراء الملحقات أو قطع الغيار، يُرجى زيارة الموقع www.shop.philips.com/service أو توجه إلى موزع شركة Philips. يمكن كذلك الاتصال بمركز رعاية المستهلك الخاص بشركة Philips في بلدك (انظر كتيب الضمان العالمي للحصول على تفاصيل الاتصال).

إعادة التدوير

لا تتخلص من الجهاز مع النفايات المنزلية العادية عند نهاية فترة استخدامه، ولكن قم بتسليمه إلى نقطة تجميع رسمية لإعادة تدويره. فأنت تساعد من خلال القيام بهذا الإجراء في الحفاظ على البيئة.

الضمان والصيانة

إذا كنت بحاجة إلى معلومات أو دعم، يرجى زيارة www.philips.com/support أو الاطلاع على كتيب الضمان العالمي المنفصل.

استكشاف الأعطال وإصلاحها

- ١** الجهاز لا يعمل.
 - ربما تكون البطاريات ضعيفة. أعد شحن البطاريات.
- ٢** مصباح الشحن لا يضيء.
 - لم تقومي بإدخال المهايئ بالشكل الملائم في مقبس الحائط. ضعي المهايئ في مقبس الحائط بالشكل الملائم.
 - تأكد من إدخال قابس الجهاز بالشكل الملائم في الجهاز ومن إيقاف تشغيل الجهاز.
 - ربما لم تثبت الجهاز على الشاحن بالشكل الملائم. ضع الجهاز بالشاحن بصورة صحيحة وتأكد من إضاءة مصباح الشحن.
 - قد تكون نقاط الاتصال في الجهاز و/أو الشاحن متسخة. امسح نقاط الاتصال بقطعة قماش جافة لتنظيفها.
 - ربما تم تشغيل الجهاز أثناء وجوده على الشاحن. تأكد من إيقاف تشغيل الجهاز عند شحنه.
- ٣** لا تقوم المكنسة الكهربائية بالشفط بشكل جيد.
 - قد لا يكون خزان الغبار مركبًا بالجهاز بالشكل الملائم. ركب خزان الغبار في الجهاز بالشكل الملائم.
 - ربما تكون حاوية الغبار ممتلئة. قم بتفريغ حاوية الغبار.

٤ يتسرب الغبار من المكنسة الكهربائية.

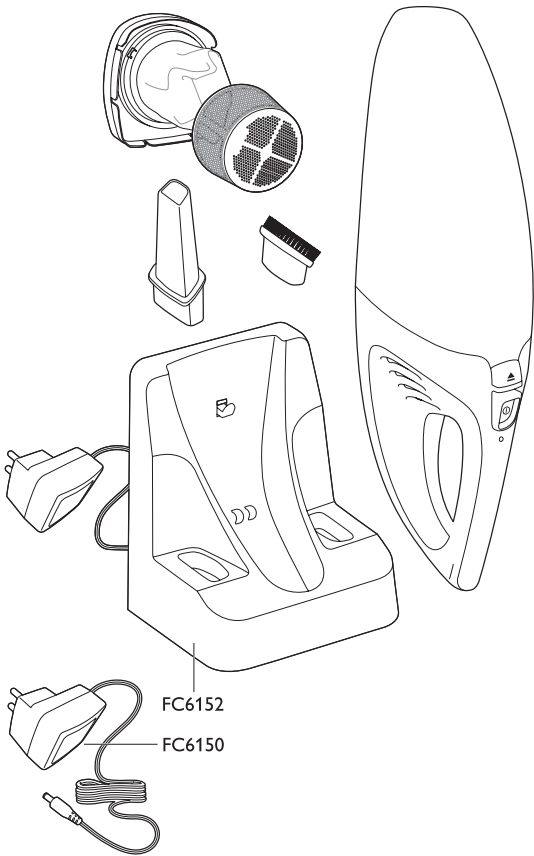
- ربما تكون حاوية الغبار ممتلئة. قم بتفريغ حاوية الغبار.
- قد لا يكون خزان الغبار مركبًا بالجهاز بالشكل الملائم. ركب خزان الغبار في الجهاز بالشكل الملائم.
- قد لا تكون وحدة الفلتر مركبة بالشكل الملائم في خزان الغبار. ركب وحدة الفلتر في خزان الغبار بالشكل الملائم.

٥ لا تعمل المكنسة الكهربائية بالشكل الملائم في حالة توصيل أحد الملحقات بالفوهة.

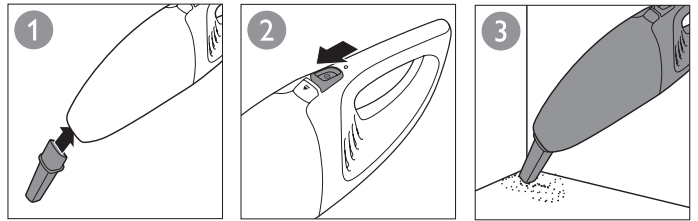
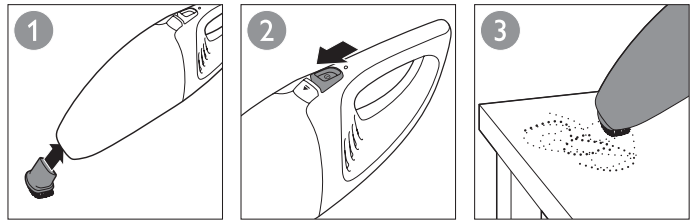
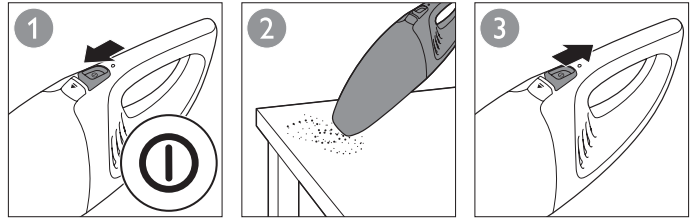
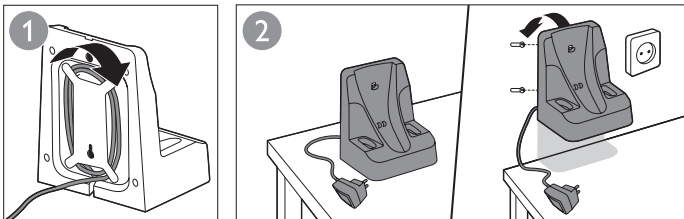
- افحص الملحق لمعرفة ما إذا كان يوجد شيء يعوقه أم لا. إذا كان الحال كذلك، قومي بإزالة العوائق المسببة للانسداد.
- ربما تكون حاوية الغبار ممتلئة. قم بتفريغ حاوية الغبار.
- ربما تكون وحدة الفلتر مسدودة. نظف كلا الجزئين بوحدة الفلتر.

٦ الجهاز يُصدر ضجيجًا شديدًا.

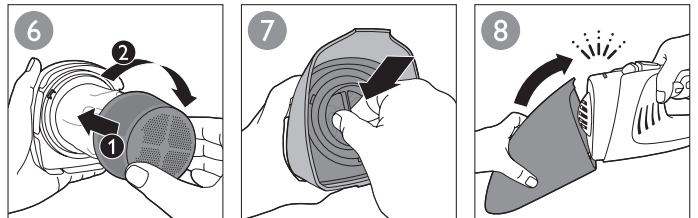
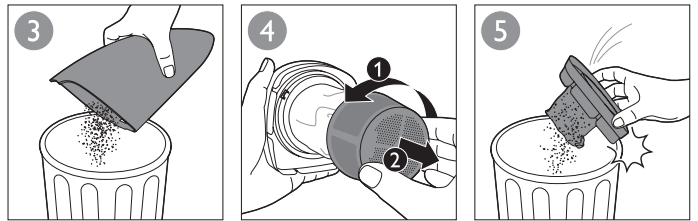
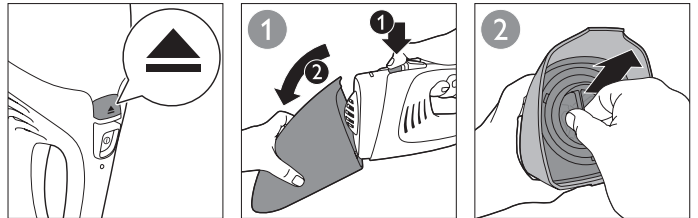
- ربما توجد أجسام صلبة في خزان الغبار. قم بتفريغ حاوية الغبار.



FC6152



2-4 wks





FC6152

