

**PHILIPS**

HU2510



# Manual de utilizare

# Cuprins

<b>1</b>	<b>Important</b> .....	<b>1</b>
	Siguranță .....	1
	Câmpuri electromagnetice (EMF) .....	3
	Reciclarea .....	3
<b>2</b>	<b>Umidificatorul tău</b> .....	<b>4</b>
	Prezentare generală a produsului .....	5
<b>3</b>	<b>Primii pași</b> .....	<b>6</b>
	Pregătirea pentru umidificare .....	6
<b>4</b>	<b>Utilizarea umidificatorului</b> .....	<b>6</b>
	Pornirea și oprirea umidificatorului .....	6
	Nivelul apei .....	7
	Reumplerea cu apă .....	7
<b>5</b>	<b>Curățarea și întreținerea</b> .....	<b>8</b>
	Curățarea corpului umidificatorului .....	8
	Curățarea rezervorului de apă .....	8
	Curățarea filtrului de umidificare .....	8
<b>6</b>	<b>Înlocuirea filtrului de umidificare</b> .....	<b>9</b>
<b>7</b>	<b>Depanarea</b> .....	<b>10</b>
<b>8</b>	<b>Garanție și service</b> .....	<b>12</b>
	Comandarea pieselor sau a accesoriilor .....	12

# 1 Important

---

## Siguranță

Citește cu atenție acest manual de utilizare înainte de a folosi aparatul și păstrează-l pentru consultare ulterioară.

### Pericol

- Nu pulveriza substanțe inflamabile, precum insecticide sau parfumuri, în apropierea aparatului.
- Nu curăța aparatul cu apă sau orice alt lichid ori cu detergent (inflamabil), pentru a evita pericolul de electrocutare și/sau incendiu.
- Apa din rezervorul de apă nu este potabilă. Nu consuma această apă și nu o utiliza pentru a o da de băut animalelor sau pentru a uda plante. Când golești rezervorul de apă, golește apa în sistemul de canalizare.

### Avertisment

- Reține că nivelurile ridicate de umiditate pot favoriza dezvoltarea organismelor biologice în mediu.
- Nu lăsa zona din jurul umidificatorului să se ude sau umezească. Dacă apare umezeală, redu puterea umidificatorului. Dacă volumul de ieșire al umidificatorului nu poate fi redus, folosește umidificatorul intermitent. Nu lăsa materialele absorbante, cum ar fi covoare, perdele, draperii sau fețe de masă, să devină umede.
- Nu lăsa niciodată apă în rezervor atunci când aparatul nu este în uz.
- Golește și curăță umidificatorul înainte de depozitare. Curăță umidificatorul înainte de următoarea utilizare.
- Înainte de a conecta aparatul, verifică dacă tensiunea indicată pe aparat corespunde tensiunii de alimentare locale.
- În cazul în care cablul de alimentare este deteriorat, acesta trebuie înlocuit de Philips, de un centru de service autorizat de Philips sau de personal calificat în domeniu pentru a evita orice pericol.
- Nu folosi aparatul dacă ștecărul, cablul de alimentare sau aparatul însuși este deteriorat.

- Acest aparat poate fi utilizat de către persoane care au capacități fizice, senzoriale sau mentale reduse sau care sunt lipsite de experiență și cunoștințe dar și de copii cu vârsta minimă de 8 ani dacă sunt supravegheați sau instruiți cu privire la utilizarea în condiții de siguranță a aparatului și înțeleg pericolele implicate. Copiii nu trebuie să se joace cu aparatul. Curățarea și întreținerea de către utilizator nu trebuie realizate de către copii nesupravegheați.
- Nu introdu degetele sau obiecte în fanta de admisie a aerului sau în fanta de evacuare a aerului, pentru a evita rănirea sau funcționarea defectuoasă a aparatului.
- Asigură-te că în aparat nu cad obiecte străine prin fanta de evacuare a aerului.

## Atenție

- Aparatul este destinat exclusiv utilizării casnice în condiții de operare normale.
- Așază și utilizează întotdeauna aparatul pe o suprafață orizontală plată, stabilă și uscată.
- Nu bloca fantele de admisie și de evacuare a aerului.
- Nu așeza nimic pe aparat și nu te așeza și nu sta pe acesta.
- Folosește doar filtrul original Philips creat special pentru acest aparat. Nu folosi niciun alt tip de filtru.
- Nu umple cu apă fantele de evacuare a aerului din partea de sus a aparatului.
- Umple rezervorul de apă cu apă rece de la robinet. Nu utiliza apă subterană sau apă fierbinte.
- Nu introdu nicio altă substanță în afară de apă în rezervorul de apă. Nu adăuga arome sau substanțe chimice în apă. Folosește doar apă (de la robinet, purificată, minerală sau orice tip de apă potabilă).
- Evită lovirea aparatului (în special a fantelor de admisie și de evacuare a aerului) cu obiecte dure.
- Nu utiliza aparatul în apropierea aparatelor cu gaz, a dispozitivelor de încălzire sau a șemineelor.
- Nu amplasa aparatul direct sub o unitate de aer condiționat, pentru a evita picurarea vaporilor de condens pe aparat.

- Nu utiliza aparatul după ce ai utilizat repelenți de interior împotriva insectelor, care produc fum, sau în locuri cu reziduuri uleioase, tămâie aprinsă sau vapori chimici.
- Nu utiliza aparatul în medii umede sau cu temperaturi ridicate, cum ar fi băi, toalete, bucătării sau camere cu fluctuații mari de temperatură.
- Scoate întotdeauna aparatul din priză când dorești să îl muți sau să îl cureți, să umpli cu apă, să înlocuiești filtrul sau să efectuezi operații de întreținere.
- Nu spăla filtrul în mașina de spălat haine sau în mașina de spălat vase; în caz contrar, acesta se va deforma.
- Atunci când aparatul nu este utilizat perioade lungi de timp, pe filtru se pot dezvolta bacterii și mușegai. Curăță rezervorul de apă și usucă filtrul de umidificare. Verifică filtrul înainte de a începe să utilizezi din nou aparatul. Dacă filtrul este foarte murdar și prezintă pete închise la culoare, înlocuiește-l.

---

## Câmpuri electromagnetice (EMF)

Acest aparat Philips respectă toate standardele și reglementările aplicabile privind expunerea la câmpuri electromagnetice.

---

## Reciclarea

Acest simbol înseamnă că produsul nu poate fi eliminat împreună cu gunoiul menajer obișnuit (2012/19/UE).



Urmează regulile din țara ta pentru colectarea separată a produselor electrice și electronice. Eliminarea corectă contribuie la prevenirea consecințelor negative asupra mediului și asupra sănătății umane.

## 2 Umidificatorul tău

Felicitări pentru achiziție și bun venit la Philips!

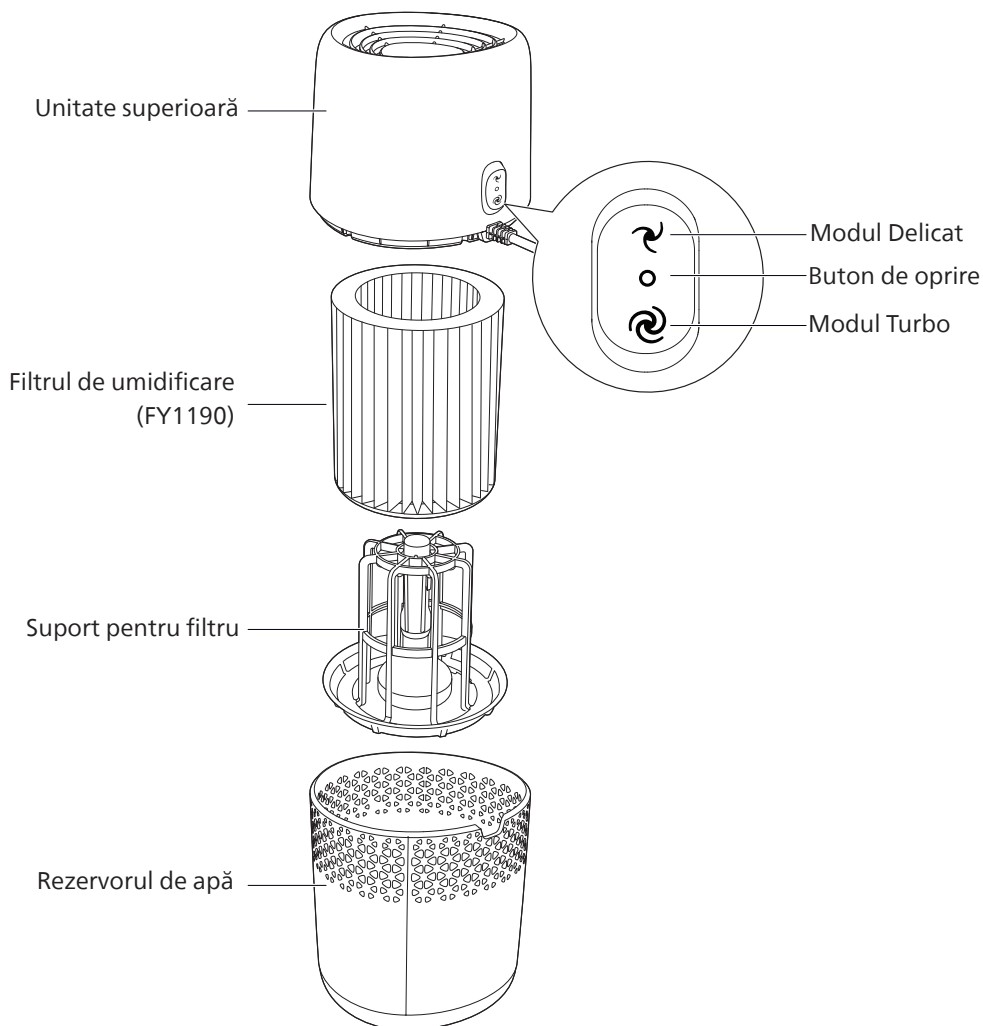
Pentru a beneficia pe deplin de asistența oferită de Philips, înregistrează-ți produsul la [www.philips.com/welcome](http://www.philips.com/welcome).

Umidificatorul Philips aduce aer umidificat, proaspăt în casa ta, pentru sănătatea ta și a familiei tale.

Acesta îți oferă un sistem de evaporare avansat, cu tehnologie NanoCloud, cu ajutorul unui filtru de umidificare special care adaugă molecule de H<sub>2</sub>O în aerul uscat, producând un aer umed sănătos, fără formarea ceții de apă. Filtrul său de umidificare reține bacteriile, calciul și alte particule din apă. Acesta eliberează în locuința ta doar aer pur umidificat. Spune adio aerului uscat din anotimpul rece sau produs de instalațiile de aer condiționat.

Citește cu atenție acest manual de utilizare înainte de a instala și de a utiliza umidificatorul. Păstrează-l pentru consultare ulterioară.

## Prezentare generală a produsului

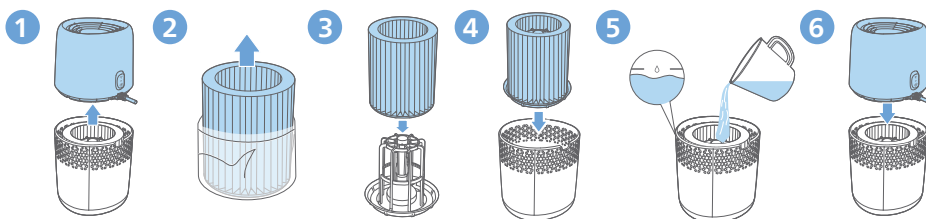


## 3 Primii pași

### Pregătirea pentru umidificare

#### Notă:






- Pentru a obține rezultate optime de umidificare, lasă filtrul în apă timp de 30 de minute înainte de utilizare.

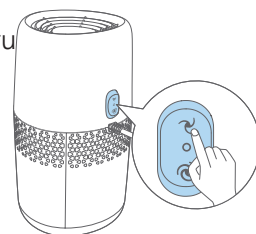


- 1 Ține de ambele laturi ale unității superioare și ridic-o.
- 2 Îndepărtează materialul de ambalare de pe filtrul de umidificare nou.
- 3 Montează filtrul de umidificare nou în jurul suportului pentru filtru.
- 4 Remontează filtrul de umidificare și suportul pentru filtru în rezervorul de apă.
- 5 Umple rezervorul de apă cu apă rece de la robinet până la indicatorul pentru nivelul maxim al apei.
- 6 Poziționează unitatea superioară înapoi pe rezervorul de apă.


## 4 Utilizarea umidificatorului

### Pornirea și oprirea umidificatorului

- 1 Introdu ștecherul umidificatorului în priză.
- 2 Apasă comutatorul  sau  pentru a porni umidificatorul.
  -  moduli Delicat
  -  moduli Turbo
- 3 Apasă butonul de alimentare  pentru a opri umidificatorul.




#### Notă:

- Dacă nivelul apei din rezervor este foarte scăzut, umidificatorul încetează să mai umidifice. Indicatorul luminos  este aprins.
- Umidificatorul eliberează o ceață invizibilă extrem de fină, așadar este normal să nu poți vedea ceața.



---

## Nivelul apei

Când nu este suficientă apă în rezervor, indicatorul  este aprins, iar umidificatorul se oprește din funcționare. Umidificatorul va porni din nou atunci când reumpli rezervorul cu apă.

### Notă:

- Este normal să găsești puțină apă rămasă în rezervor.

---

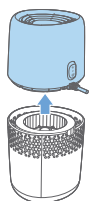
## Reumplerea cu apă

### Notă:

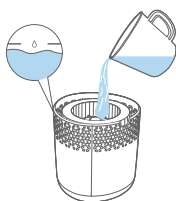
- Când adaugi apă, nu depăși nivelul maxim indicat; în caz contrar, apa se poate scurge prin fantele de admisie a aerului.
- Nu agita rezervorul de apă atunci când îl deplasezi; în caz contrar, apa se poate scurge prin fantele de admisie a aerului.
- Nu umple cu apă prin fantele de evacuare a aerului de deasupra umidificatorului.

1 Oprește umidificatorul și scoate ștecherul din priză.

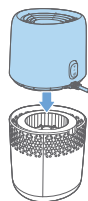
2



3



4



- 2 Scoate unitatea superioară apucând-o de ambele părți laterale.
- 3 Umple rezervorul de apă cu apă rece de la robinet până când nivelul apei atinge indicatorul pentru nivelul maxim.
- 4 Poziționează unitatea superioară înapoi pe rezervorul de apă.

## 5 Curățarea și întreținerea

### Notă:

- Scoate întotdeauna umidificatorul din priză înainte de curățare.
- Evită să torni apă prin fantele de admisie și evacuare a aerului.
- Nu folosi niciodată agenți de curățare abrazivi, agresivi sau inflamabili, precum înălbitori sau alcool, pentru a curăța oricare dintre componentele umidificatorului.

---

### Curățarea corpului umidificatorului

Curăță în mod regulat atât interiorul, cât și exteriorul umidificatorului, pentru a evita depunerea prafului.

- 1 Șterge praful cu o lavetă moale și uscată de pe corpul umidificatorului.
- 2 Curăță fanta de admisie și fanta de evacuare a aerului cu o lavetă uscată și moale.

---

### Curățarea rezervorului de apă

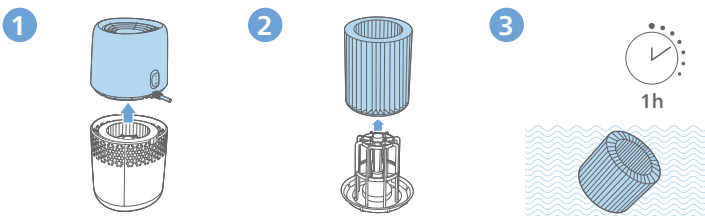
Curăță rezervorul de apă în fiecare săptămână pentru a-l păstra igienic.

- 1 Scoate filtrul de umidificare și suportul pentru filtru.
- 2 Aduagă puțin lichid de curățare delicat amestecat cu apă în rezervorul de apă.
- 3 Curăță interiorul rezervorului de apă cu o lavetă moale și curată.
- 4 Golește rezervorul de apă într-o chiuvetă.
- 5 Remontează filtrul de umidificare și suportul pentru filtru în rezervorul de apă.

---

### Curățarea filtrului de umidificare

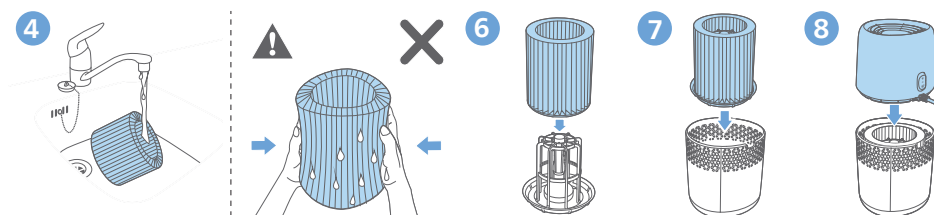
Curăță filtrul de umidificare în fiecare săptămână, pentru a-l păstra igienic.



- 1 Scoate filtrul de umidificare și suportul filtrului din rezervorul de apă.
- 2 Scoate filtrul de umidificare din suportul filtrului.
- 3 Lasă filtrul de umidificare la înmuiat în agent de curățare (de exemplu, soluție diluată de acid citric) timp de o oră.

### Notă:

- Folosește un agent de curățare mediu sau acid (24 g de acid citric cu 4 l de apă).



- 4 Clătește filtrul de umidificare sub un jet delicat de apă de la robinet. Nu strânge și nu stoarce filtrul atunci când îl cureți.
- 5 Lasă apa în exces să se scurgă din filtrul de umidificare.
- 6 Montează filtrul de umidificare în jurul suportului pentru filtru.
- 7 Remontează filtrul de umidificare și suportul pentru filtru în rezervorul de apă.
- 8 Poziționează unitatea superioară înapoi pe rezervorul de apă.

### Notă:

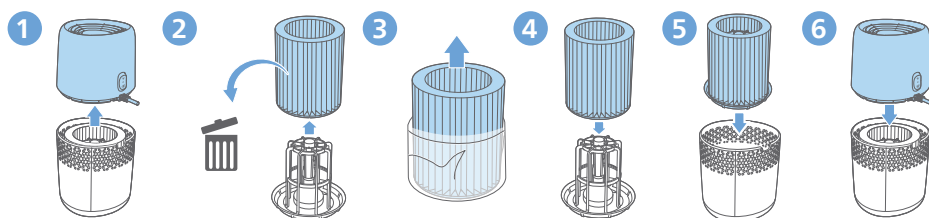
- Nu strânge și nu stoarce filtrul. Acest lucru poate duce la deteriorarea filtrului, afectând performanțele de umidificare.
- Nu usca filtrul la lumina directă a soarelui decât dacă este montat în jurul suportului filtrului.

## 6 Înlocuirea filtrului de umidificare

### Notă:

- Folosește doar filtrul de umidificare original Philips FY1190.
- Deconectează întotdeauna umidificatorul înainte de a înlocui filtrul de umidificare.
- Înregistrează-ți produsul pe [www.philips.com](http://www.philips.com) pentru mai multe informații privind înlocuirea filtrului.
- Nu usca filtrul la lumina directă a soarelui decât dacă este montat în jurul suportului filtrului.

Înlocuiește filtrul de umidificare la fiecare 6 luni pentru performanțe optime. Dacă filtrul este în stare bună, îl poți folosi pentru o perioadă mai lungă de timp. Asigură-te că înlocuiești filtrul de umidificare cel puțin o dată pe an.



- 1 Scoate filtrul de umidificare și suportul filtrului din rezervorul de apă.
- 2 Scoate filtrul de umidificare din suportul filtrului. Aruncă filtrul uzat.
- 3 Îndepărtează materialul de ambalare de pe filtrul de umidificare nou.
- 4 Montează filtrul de umidificare nou în jurul suportului pentru filtru.
- 5 Montează filtrul de umidificare și suportul pentru filtru înapoi în rezervorul de apă.
- 6 Poziționează unitatea superioară înapoi pe rezervorul de apă.

## 7 Depanarea

Acest capitol descrie cele mai frecvente probleme pe care le poți avea la utilizarea aparatului. Dacă nu poți rezolva problema cu ajutorul informațiilor de mai jos, contactează centrul de asistență pentru clienți din țara ta.

Problemă	Soluție posibilă
Umidificatorul nu funcționează.	<ul style="list-style-type: none"> <li>• Asigură-te că umidificatorul este conectat la o sursă de alimentare.</li> <li>• Asigură-te că rezervorul de apă este umplut cu apă și că unitatea superioară este montată corespunzător pe rezervorul de apă.</li> </ul>
Umidificarea aerului nu se produce.	<ul style="list-style-type: none"> <li>• Asigură-te că rezervorul de apă este umplut cu apă și că unitatea superioară este montată corespunzător pe rezervorul de apă.</li> </ul>
Rezervorul de apă prezintă scurgeri.	<ul style="list-style-type: none"> <li>• Asigură-te că umidificatorul nu este prea plin cu apă.</li> <li>• Asigură-te că umidificatorul este corect asamblat/ conectat de fiecare dată după ce îl cureți sau după ce îi îndepărtezi unitatea superioară și/sau rezervorul de apă pentru reumplere.</li> <li>• Asigură-te că rezervorul de apă este montat corespunzător. Dacă problema persistă, contactează centrul de asistență pentru clienți din țara ta.</li> </ul>

<b>Problemă</b>	<b>Soluție posibilă</b>
Nu văd schimbarea nivelului de umiditate prin higrometru.	<ul style="list-style-type: none"> <li>• Asigură-te că ai asamblat filtrul de umidificare în jurul suportului pentru filtru.</li> <li>• Filtrul de umidificare este murdar. Clătește și/sau îndepărtează calcarul de pe filtrul de umidificare (vezi capitolul „Curățarea filtrului de umidificare”).</li> <li>• Este posibil ca încăperea să fie ventilată excesiv. Te rugăm să închizi ușile și ferestrele.</li> <li>• Încăperea este prea mare.</li> </ul>
Există depuneri de culoare albă pe filtrul de umidificare.	<ul style="list-style-type: none"> <li>• Acestea sunt depuneri de calcar și sunt alcătuite din mineralele din apă. Depunerile de calcar de pe filtrul de umidificare afectează performanțele de umidificare, însă nu sunt dăunătoare pentru sănătate. Te rugăm să urmezi instrucțiunile pentru curățare din manualul de utilizare.</li> </ul>
După un anumit timp, filtrul se decolorează.	<ul style="list-style-type: none"> <li>• Depunerile sunt un efect natural al materialului din care este fabricat filtrul și nu au niciun impact asupra performanțelor de umidificare. Curăță frecvent filtrul de umidificare pentru a îndepărta depunerile de calcar și înlocuiește-l la fiecare 6 luni.</li> </ul>
Umidificatorul emană un miros neplăcut.	<ul style="list-style-type: none"> <li>• Asigură-te că rezervorul de apă este plin cu apă.</li> <li>• Curăță filtrul de umidificare (vezi capitolul „Curățarea filtrului de umidificare”).</li> </ul>
Din fanta de evacuare a aerului nu iese aer.	<ul style="list-style-type: none"> <li>• Introdu cablul de alimentare al umidificatorului în priză și pornește umidificatorul.</li> </ul>
Umidificatorul nu emană o ceață vizibilă. Funcționează?	<ul style="list-style-type: none"> <li>• Dacă ceața este foarte fină, aceasta este invizibilă. Acest umidificator este dotat cu tehnologie de umidificare NanoCloud, care produce un aer umed sănătos prin zona fantelor de evacuare a aerului fără a forma ceață vizibilă. Așadar, nu vei putea vedea ceața.</li> </ul>

---

<b>Problemă</b>	<b>Soluție posibilă</b>
Dacă umidificatorul nu este utilizat o perioadă lungă de timp, cum trebuie depozitat și apoi reutilizat?	<ul style="list-style-type: none"><li>• Atunci când umidificatorul nu este utilizat pentru perioade lungi de timp, pe filtre se pot dezvolta bacterii și mușegai. Urmează pașii de mai jos pentru depozitare și reutilizare.</li><li>• Curăță temeinic rezervorul de apă și usucă filtrul de umidificare înainte de depozitare.</li><li>• Verifică filtrele înainte de a începe să utilizezi umidificatorul din nou. Dacă filtrul este foarte murdar și prezintă pete închise la culoare, înlocuiește-l (vezi capitolul „Înlocuirea filtrului de umidificare” din manualul de utilizare).</li></ul>

---

## 8 Garanție și service

Dacă ai nevoie de informații sau întâmpini probleme, accesează site-ul web Philips la adresa **www.philips.com** sau contactează Centrul de asistență pentru clienți Philips din țara ta (poți găsi numărul de telefon în broșura de garanție internațională). Dacă în țara ta nu există un centru de asistență pentru clienți, contactează distribuitorul Philips local.

---

### Comandarea pieselor sau a accesoriilor

Dacă trebuie să înlocuiești o componentă sau dacă dorești să achiziționezi o componentă suplimentară, adresează-te distribuitorului Philips sau vizitează [www.philips.com/support](http://www.philips.com/support).

Dacă întâmpini dificultăți la achiziționarea componentelor, te rugăm să contactezi Centrul Philips de asistență pentru clienți din țara ta (numărul de telefon îl vei găsi în broșura de garanție internațională).

