

# Краткое руководство

## Quick start guide

### HD3021-HD3025-HD3027

Перед использованием прибора ознакомьтесь с руководством по эксплуатации

Please read the User Manual before using this product



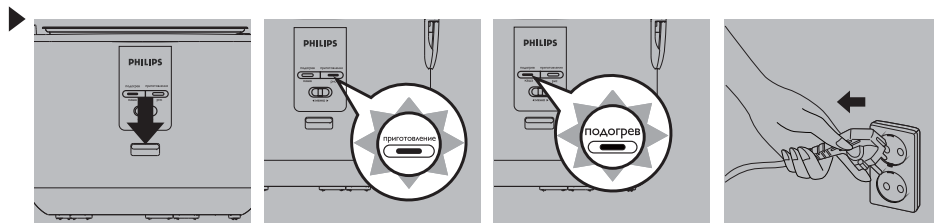
: отображает мигающий номер или индикатор

: This symbol denotes a flashing number or light

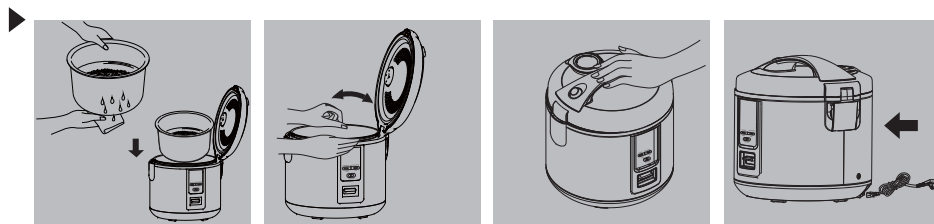
Подготовка к работе  
Preparation before cooking



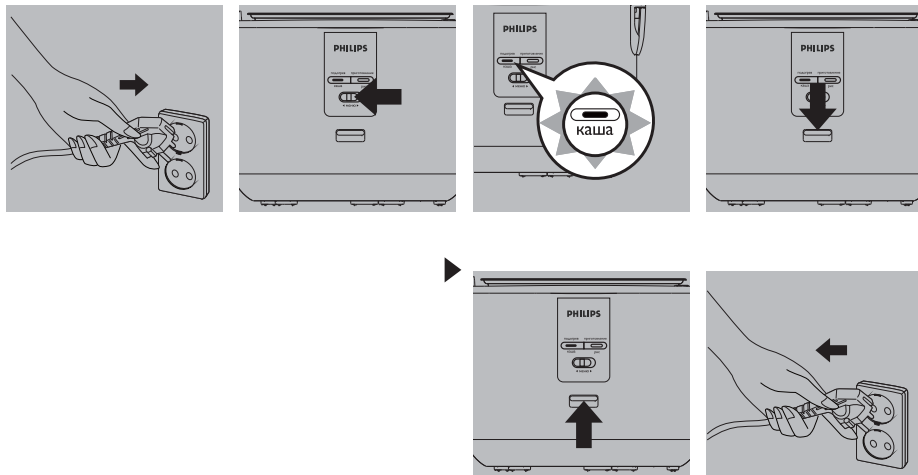
Приготовление риса  
Cooking rice



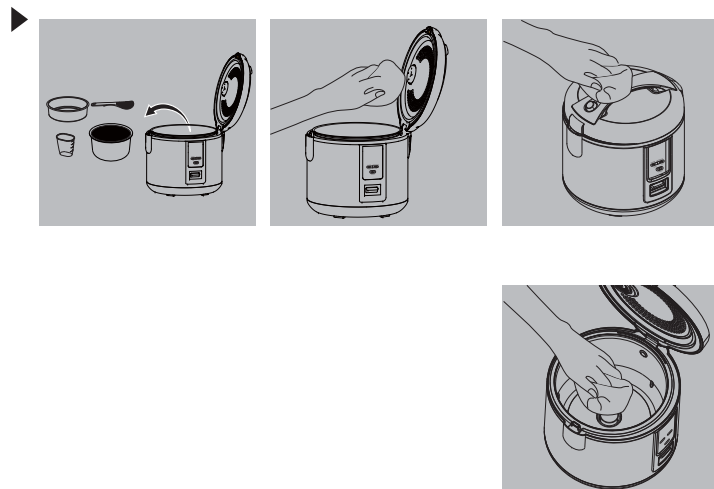
Приготовление каши  
Cooking congee



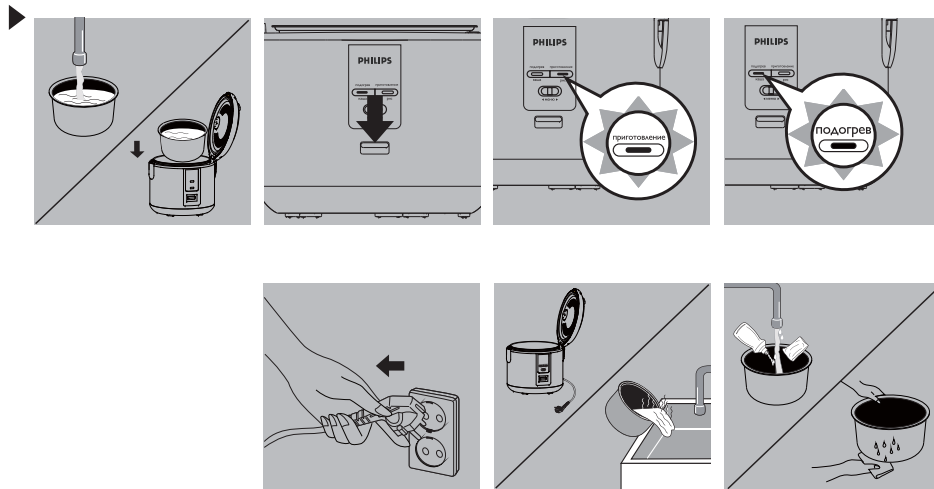
После приготовления каши нажмите кнопку выключателя и отключите мультиварку от сети.  
When the congee is cooked, press the release button



Очистка мультиварки  
Cleaning the Multi cooker



Очистка внутренней емкости  
Cleaning the inner pot



Очистка и замена крышки Парового клапана  
Cleaning and replacing the steam vent cap

