

PHILIPS

PerfectCare Pure

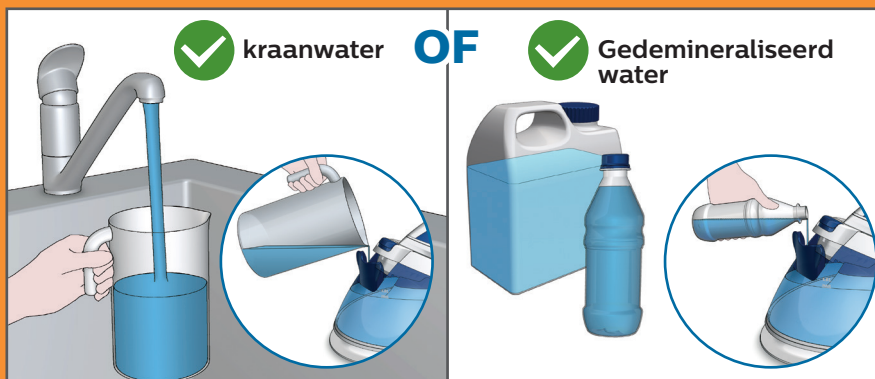
Belangrijke informatie

Lees en
bewaar mij

Lees dit zorgvuldig door om optimaal van uw nieuwe stoomsysteem te genieten.

Lees de gebruikershandleiding voor meer informatie over het gebruik en probleemoplossing.

1. Gebruik van het juiste watertype

**Aanbevolen voor gebruik:****Kraanwater**

(Antikalkcassette moet worden vervangen wanneer deze is uitgewerkt)

OF**Gedemineraliseerd water**

(Vervanging van antikalkcassette is niet nodig)

**NIET GEBRUIKEN:**geparfumeerd water,
azijn, ontkalkers,
strijkhulpmiddelen etc.

2. Stoomregelaar

Stoom zorgt voor een betere strijkprestaties.

U regelt de stoom tijdens het strijken met de stoomhendel.



Houd de stoomhendel ingedrukt voor stoom tijdens het strijken.

**Het eerste gebruik van het stoomstrijkijzer:**

Druk 30 seconden ononderbroken op de stoomhendel.



Hebt u vragen?

U hoeft niet terug naar de winkel te gaan. Philips is er om u te helpen. U kunt rechtstreeks contact met ons opnemen.

027 007 260 (lokaal tarief / tarif local)

0900 202 11 77 (€0.50/gesprek)

024 87 10 95 (tarif local)

www.philips.com/supportSla om
voor
ontkalken

3. Herinnering met geluid en licht voor het vervangen van de antikalkcassette



Vervang de antikalkcassette wanneer het ontkalkingslampje knippert en het apparaat piept.

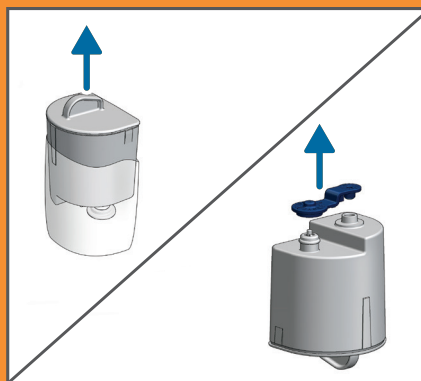


De stoomfunctie wordt automatisch uitgeschakeld als de antikalkcassette niet is vervangen.

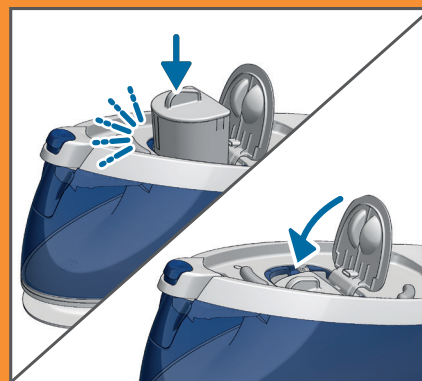
4. De antikalkcassette vervangen



Haal het strijkijzer van het strijkijzerplateau en open het compartiment met de antikalkcassette.



Verwijder het rubberen kapje aan de onderkant van de antikalkcassette.



Druk de antikalkcassette naar beneden in het compartiment totdat de cassette vastklikt en sluit het deksel.

- Als u de antikalkcassette niet wilt vervangen, moet u gedemineraliseerd water of ontkalkt water van de IronCare gebruiken.
- In dat geval moet u de gebruikte cassette in het compartiment laten zitten.



NA VERVANGING VAN DE ANTIKALKCASSETTE:

Druk 30 seconden ononderbroken op de hendel voor stoom.

