

Sempre perto para ajudá-lo



RI7454



Manual do utilizador

PHILIPS
WALITA

CIC Centro de Informações
ao Consumidor

Grande SP: (11) 2121 0203

Demais localidades: 0800 701 0203



www.philips.com.br



100% papel reciclado

4222.200.0104.2

Remova as impurezas de sua cafeteira ao notar vapor em excesso ou se o tempo de preparo demorar mais do que o normal. É recomendável remover as impurezas do aparelho a cada dois meses. Use apenas vinagre branco para remover as impurezas, pois outros produtos podem danificar a cafeteira.

Introdução

Parabéns pela sua compra e seja bem-vindo à Philips Walita! Para aproveitar ao máximo o suporte oferecido pela Philips Walita, registre seu produto em www.philips.com.br/walita.

Importante

Leia atentamente estas informações importantes antes de usar o aparelho. Guarde-as para consultas futuras.

Perigo

- Nunca mergulhe o aparelho na água nem em outro líquido.

Aviso

- Antes de ligar o aparelho, verifique se a tensão indicada no aparelho corresponde à tensão do local.
- Conecte o aparelho a uma tomada de parede aterrada.
- Não utilize o aparelho se a tomada, o cordão elétrico ou o próprio aparelho estiverem danificados.
- Se o cordão elétrico estiver danificado, deverá ser substituído pela Philips Walita, por uma assistência técnica autorizada ou por um técnico qualificado para evitar situações de risco.
- Este aparelho não deve ser usado por pessoas (inclusive crianças) com capacidades físicas, mentais ou sensoriais reduzidas ou pouca experiência e conhecimento, a menos que sejam supervisionadas ou instruídas sobre o uso do aparelho por uma pessoa responsável por sua segurança.
- Mantenha o aparelho e o cabo fora do alcance de crianças.
- Não deixe o fio principal pendurado sobre a quina da mesa ou do local em que o aparelho está.

Atenção

- Não permita que o aparelho ou o fio toque em superfícies quentes.
- Retire o plugue da tomada antes de limpá-lo ou em caso de problemas durante a preparação.
- Este aparelho destina-se ao uso doméstico e a aplicações semelhantes, tais como:
 - cozinhas para funcionários em lojas, escritórios e outros ambientes de trabalho;
 - casas de campo;
 - hóspedes em hotéis ou outros tipos de ambientes residenciais;
 - ambientes como pousadas e hospedarias.
- Cuidado: o exterior da jarra e o café contido nela ficam quentes. Apenas levante a jarra pela alça.
- Durante a preparação e até você desligar o aparelho, o porta-filtro, a parte de baixo do aparelho, a placa aquecedora e a jarra com o café permanecem quentes.
- Não reaqueça a jarra de café em um fogão ou micro-ondas.
- Para avaliações ou consertos, dirija-se a uma das assistências técnicas autorizadas da Philips. Não abra o aparelho ou tente consertá-lo você mesmo.

Campos eletromagnéticos (EMF)

Este aparelho Philips Walita atende a todos os padrões relacionados a campos eletromagnéticos. Se manuseado adequadamente e de acordo com as instruções deste manual do usuário, a utilização do aparelho é segura baseando-se em evidências científicas atualmente disponíveis.

Compra de acessórios

Para adquirir acessórios para este aparelho, dirija-se até um revendedor Philips Walita ou entre em contato com a Central de Atendimento ao Cliente Philips Walita. Caso você tenha dificuldade em adquirir acessórios para o seu aparelho, entre em contato com a Central de Atendimento ao Cliente Philips Walita do seu país (o número de telefone se encontra no folheto de garantia mundial). Ou se preferir, acesse www.philips.com.br/walita para obter informações sobre onde comprar acessórios.

Meio ambiente

- Não descarte o aparelho com o lixo doméstico no final de sua vida útil. Leve-o a um posto de coleta oficial para que possa ser reciclado. Com esse ato, você ajuda a preservar o meio ambiente (fig. 1).

Garantia e assistência técnica

Caso você precise de informações ou assistência técnica, acesse a página da Philips Walita em www.philips.com.br/walita ou entre em contato com a Central de Atendimento ao Consumidor Philips Walita do seu país (o telefone está disponível no folheto de garantia mundial). Caso não haja uma Central de Atendimento ao Cliente no seu país, entre em contato com um revendedor local Philips Walita.

Solução de problemas

Este capítulo resume os problemas mais comuns que podem ser encontrados durante o uso do aparelho. Caso você não consiga solucionar o problema com as informações abaixo, acesse www.philips.com.br/walita para obter uma lista de perguntas frequentes ou entre em contato com a Central de Atendimento ao Cliente.

Problema	Solução
O aparelho parou de funcionar.	Conecte o aparelho à tomada e ligue-o. Verifique se a voltagem indicada no aparelho corresponde à voltagem do local. Encha o reservatório de água.
A água está vazando pelo aparelho.	Não encha o reservatório de água além da indicação MAX.
O aparelho demora muito para preparar o café.	Remova as impurezas do aparelho.
O aparelho emite muito barulho e vapor durante a preparação.	Verifique se não há impurezas obstruindo o aparelho. Se necessário, remova as impurezas.
O pó de café fica na jarra.	Não coloque muito pó de café no filtro. Certifique-se de colocar a jarra na placa aquecedora com o bico voltado para o aparelho (e não para as laterais). Use o tamanho correto de filtro de papel (tipo 1 x 4 ou nº 4). Certifique-se de que o filtro de papel não esteja rasgado.
O café está muito fraco.	Use a proporção certa de café para a quantidade de água. Verifique se o filtro de papel está dobrado. Use o tamanho correto de filtro de papel (tipo 1 x 4 ou nº 4).
O sabor do café não é bom.	Antes de preparar o café, certifique-se de que não haja água na jarra.
O café não está quente o suficiente.	Não deixe a jarra com café sobre placa aquecedora por muito tempo, principalmente se houver apenas uma pequena quantidade de café. Verifique se a jarra foi colocada corretamente na placa aquecedora. Verifique se a placa aquecedora e a jarra estão limpas. Recomendamos o preparo de mais de três xícaras de café para garantir que ele fique na temperatura certa. Recomenda-se usar xícaras finas, pois elas absorvem menos calor do café do que xícaras grossas.
A jarra está com menos café do que o esperado.	Não use leite gelado. Verifique se você colocou a jarra corretamente sobre a placa aquecedora. Caso contrário, o sistema corta-pingos evitará que o café pingue no filtro. Não use leite gelado.
A jarra está com menos café do que o esperado.	Verifique se você colocou a jarra corretamente sobre a placa aquecedora. Caso contrário, o sistema corta-pingos evitará que o café pingue no filtro.

CERTIFICADO DE GARANTIA

ATENÇÃO

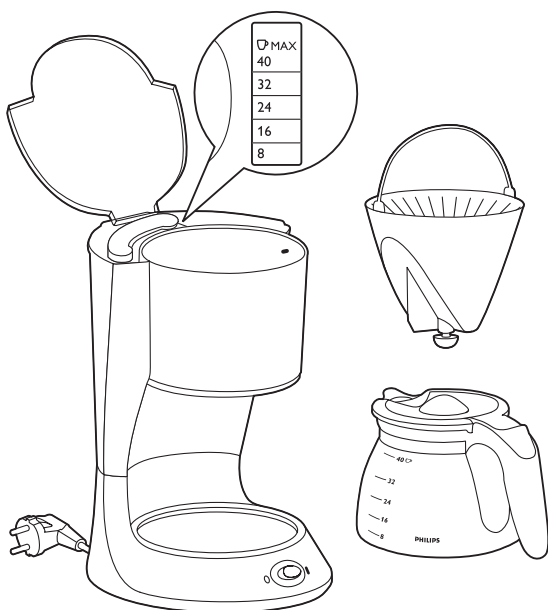
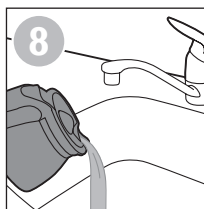
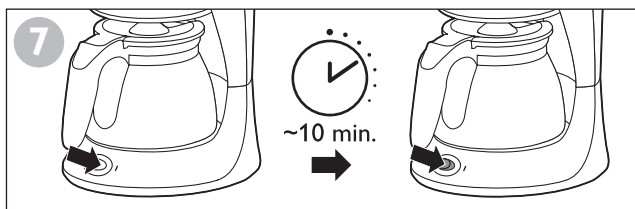
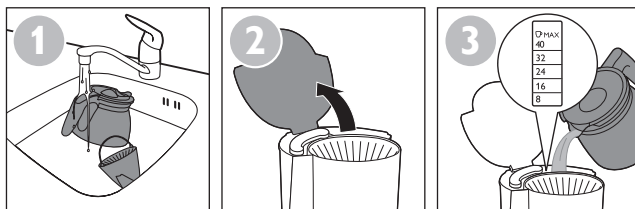
Este certificado é uma vantagem adicional oferecida ao consumidor; porém, para que o mesmo tenha validade é imprescindível que seja apresentada a competente NOTA FISCAL de compra do produto.

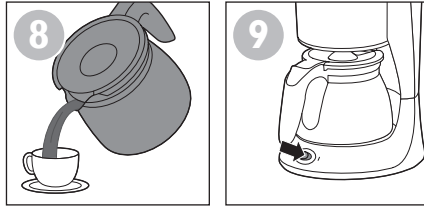
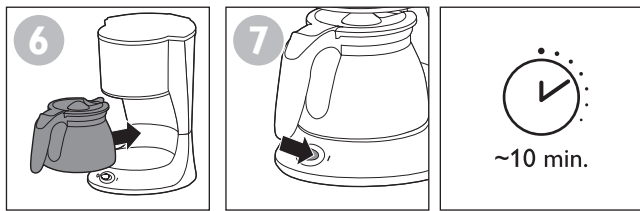
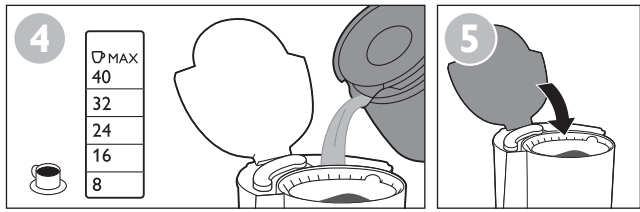
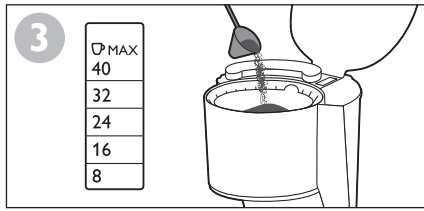
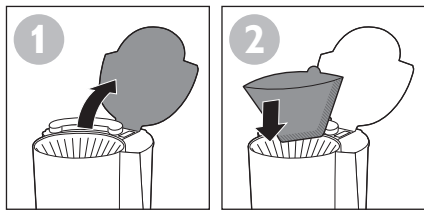
Com este produto, a Philips Walita tem como objetivo atender plenamente o consumidor, proporcionando a garantia na forma aqui estabelecida.

1. Esta garantia é complementar à legal e estipula que todas as partes e componentes, ficam garantidos integralmente contra eventuais defeitos de peças ou de fabricação que venham a ocorrer no prazo de 2 (dois) anos a partir da data de entrega do produto ao consumidor, conforme expresso na nota fiscal de compra.
2. Se o consumidor vier a transferir a propriedade deste produto, a garantia ficará automaticamente transferida, respeitando o prazo de validade, contado a partir da 1ª aquisição.
3. Constatado o eventual defeito de fabricação, o consumidor deverá entrar em contato com a Assistência Técnica Autorizada mais próxima.
4. Nas demais localidades onde não exista Assistência Técnica Autorizada as despesas de transportes do produto correm por conta do consumidor.
5. No prazo de garantia as partes, peças e componentes eventualmente defeituosos, serão trocados gratuitamente, assim como a mão de obra aplicada.
6. Esta garantia fica extinta se ocorrer uma das hipóteses a seguir:
 - a) Se o defeito for ocasionado pelo uso não domiciliar ou mau uso e em desacordo com as recomendações do manual de instruções do produto,
 - b) Se o produto foi examinado, alterado, adulterado, fraudado, ajustado ou consertado por oficina ou pessoa não autorizada pelo fabricante,
 - c) Se qualquer peça, parte ou componente agregado ao produto, se caracterizar como não original,
 - d) Se ocorrer a ligação deste produto em tensão diversa da indicada no produto,
 - e) Se o número de série que identifica o produto, estiver de alguma forma adulterado ou rasurado,
 - f) Por casos fortuitos ou de força maior; bem como aqueles causados por agentes da natureza.
7. Não está coberta por esta garantia a mudança ou alteração de tensão do produto.

IMPORTADO POR PHILIPS DO BRASIL LTDA.

AV. OTTO SALGADO, 250 - DISTR. INDUSTRIAL CLÁUDIO GALVÃO NOGUEIRA
VARGINHA - MINAS GERAIS - CEP 37066-440 - CX. POSTAL 311 - CNPJ(MF) 61 086 336/0144-06
FEITO NA CHINA





CALC

