

**Introdução**

Parabéns pela sua compra e seja bem-vindo à Philips! Para usufruir de todas as vantagens da assistência oferecida pela Philips, registre o seu produto em: [www.philips.com/welcome](http://www.philips.com/welcome).

**Importante**

Leia cuidadosamente estas informações importantes antes de utilizar o aparelho e guarde-o para uma eventual consulta futura.

**Perigo**

- Nunca mergulhe o ferro dentro de água.

**Aviso**

- Antes de ligar o aparelho, verifique se a tensão indicada na placa de identificação corresponde à tensão eléctrica local.
- Não utilize o aparelho se a ficha, o fio ou o próprio aparelho apresentarem sinais visíveis de danos ou se tiver deixado cair o aparelho.
- Se o fio estiver danificado, deve ser sempre substituído pela Philips, por um centro de assistência autorizado da Philips ou por pessoal devidamente qualificado para se evitarem situações de perigo.
- Nunca abandone o aparelho quando estiver ligado à alimentação eléctrica.
- Este aparelho pode ser utilizado por crianças com idade igual ou superior a 8 anos e por pessoas com capacidades físicas, sensoriais ou mentais reduzidas, ou com falta de experiência e conhecimento, caso tenham sido supervisionadas ou lhes tenham sido dadas instruções relativas à utilização segura do aparelho e se forem alertadas os perigos envolvidos.
- A limpeza e a manutenção do utilizador não podem ser efectuadas por crianças, a não ser que tenham idade superior a 8 anos e sejam supervisionadas.
- As crianças devem ser supervisionadas para garantir que não brincam com o aparelho.
- Mantenha o ferro e o seu cabo fora do alcance de crianças com idade inferior a 8 anos quando este estiver ligado à alimentação ou a arrefecer.
- Não deixe que o fio de alimentação entre em contacto com a base quente do ferro.

**Atenção**

- A base do ferro pode ficar extremamente quente e causar queimaduras se for tocada.
- Ligue o aparelho apenas a uma tomada com ligação à terra.
- Verifique regularmente se o fio de alimentação se encontra danificado.
- Coloque e utilize sempre o ferro sobre uma superfície estável, plana e horizontal.
- Quando terminar de passar, quando limpar o aparelho e também quando abandonar o ferro mesmo por pouco tempo: coloque o ferro em posição de descanso e retire a ficha de alimentação da tomada eléctrica.
- Este aparelho destina-se apenas a utilização doméstica.

**Campos electromagnéticos (CEM)**

Este aparelho Philips respeita todas as normas relacionadas com campos electromagnéticos (CEM). Se manuseado correctamente e de acordo com as instruções fornecidas neste manual do utilizador, o aparelho pode ser utilizado em segurança com base em provas científicas disponíveis actualmente.

**Meio ambiente**

- No final da vida útil do aparelho, não o elimine com os resíduos habituais; deposite-o num ponto de reciclagem oficial. Ao fazê-lo, ajuda a preservar o ambiente (Fig. 8).

**Assistência**

Se precisar de assistência ou informações, visite o Web site da Philips em [www.philips.com/support](http://www.philips.com/support) ou leia o folheto da garantia mundial.

Always there to help you

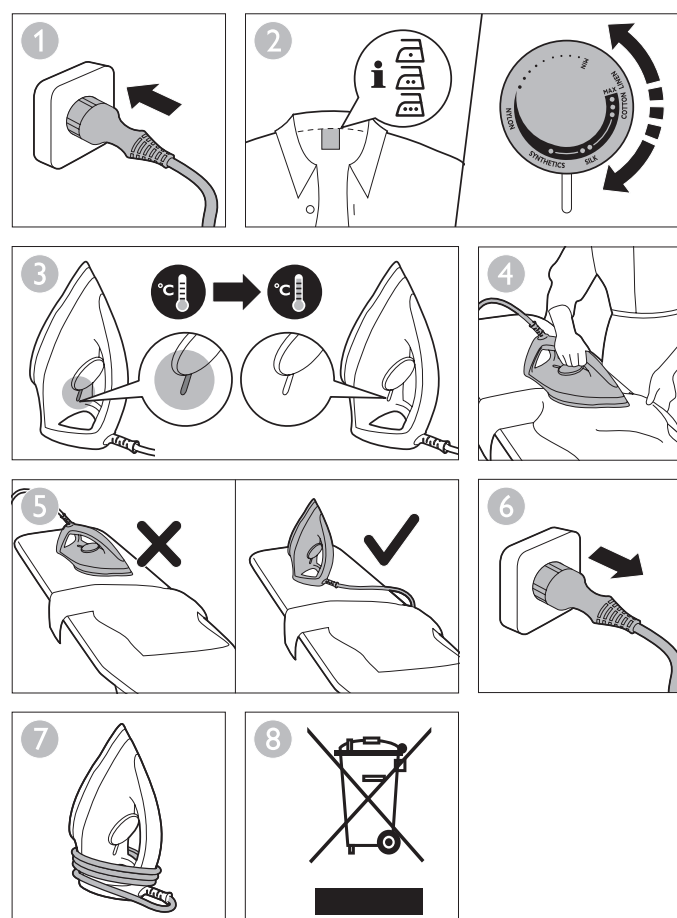
Register your product and get support at [www.philips.com/welcome](http://www.philips.com/welcome)

GC120 series



User manual

**PHILIPS**



## ENGLISH

### Introduction

Congratulations on your purchase and welcome to Philips! To fully benefit from the support that Philips offers, register your product at [www.philips.com/welcome](http://www.philips.com/welcome).

### Important

Read this important information carefully before you use the appliance and save it for future reference.

#### Danger

- Never immerse the iron in water.

#### Warning

- Check if the voltage indicated on the type plate corresponds to the local mains voltage before you connect the appliance.
- Do not use the appliance if the plug, the mains cord or the appliance itself shows visible damage, or if the appliance has been dropped.
- If the mains cord is damaged, you must have it replaced by Philips, a service centre authorised by Philips or similarly qualified persons in order to avoid a hazard.
- Never leave the appliance unattended when it is connected to the mains.
- This appliance can be used by children aged from 8 and above and persons with reduced physical, sensory or mental capabilities or lack of experience and knowledge if they have been given supervision or instruction concerning use of the appliance in a safe way and if they understand the hazards involved.
- Cleaning and user maintenance shall not be made by children unless they are older than 8 and supervised.
- Children should be supervised to ensure that they do not play with the appliance.
- Keep the iron and its cord out of the reach of children less than 8 years of age when it is connected to the mains or cooling down.
- Do not let the mains cord come into contact with the hot soleplate of the iron.

#### Caution

- The soleplate of the iron can become extremely hot and may cause burns if touched.
- Only connect the appliance to an earthed wall socket.
- Check the mains cord regularly for possible damage.

- Always place and use the iron on a stable, level and horizontal surface.
- When you have finished ironing, when you clean the appliance and also when you leave the iron even for a short while: put the iron on its heel and remove the mains plug from the wall socket.
- The appliance is intended for household use only.

#### Electromagnetic fields (EMF)

This Philips appliance complies with all standards regarding electromagnetic fields (EMF). If handled properly and according to the instructions in this user manual, the appliance is safe to use based on scientific evidence available today.

#### Environment

- Do not throw away the appliance with the normal household waste at the end of its life, but hand it in at an official collection point for recycling. By doing this, you help to preserve the environment (Fig. 8).

#### Support

If you need support or information, please visit the Philips website at [www.philips.com/support](http://www.philips.com/support) or read the worldwide guarantee leaflet.

## ESPAÑOL

### Introducción

Enhorabuena por su adquisición y bienvenido a Philips. Para poder beneficiarse por completo de la asistencia que ofrece Philips, registre el producto en [www.philips.com/welcome](http://www.philips.com/welcome).

### Importante

Antes de usar el aparato, lea atentamente esta información importante y consérvela por si necesitara consultarla en el futuro.

#### Peligro

- No sumerja nunca la plancha en agua.

#### Advertencia

- Antes de enchufar el aparato, compruebe si el voltaje indicado en la placa de modelo se corresponde con el voltaje de red local.
- No utilice el aparato si la clavija, el cable de alimentación o el propio aparato tienen daños visibles, o si el aparato se ha caído.
- Si el cable de alimentación está dañado, debe ser sustituido por Philips o por un centro de servicio autorizado por Philips, con el fin de evitar situaciones de peligro.
- No deje nunca el aparato desatendido cuando esté enchufado a la toma de corriente.
- Este aparato puede ser usado por niños a partir de 8 años y por personas con su capacidad física, psíquica o sensorial reducida y por quienes no tengan los

conocimientos y la experiencia necesarios, si han sido supervisados o instruidos acerca del uso del aparato de forma segura y siempre que sepan los riesgos que conlleva su uso.

- Los niños no deben llevar a cabo los procesos de limpieza ni de mantenimiento a menos que tengan más de ocho años y lo hagan bajo supervisión.
- Vigile a los niños para asegurarse de que no jueguen con el aparato.
- Mantenga la plancha y su cable fuera del alcance de los niños menores de 8 años cuando esté conectada a la red eléctrica o se esté enfriando.
- No permita que el cable de alimentación entre en contacto con la suela caliente de la plancha.

#### Precaución

- La suela de la plancha puede calentarse mucho y, si se toca, puede causar quemaduras.
- Conecte el aparato solo a un enchufe de pared con toma de tierra.
- Compruebe el cable de alimentación con regularidad por si estuviera dañado.
- Ponga y utilice siempre la plancha sobre una superficie estable, plana y horizontal.
- Cuando haya acabado de planchar, cuando limpie el aparato o cuando deje la plancha aunque sólo sea durante un momento, ponga la plancha sobre su talonera y desenchúfela de la red.
- El aparato está diseñado solo para uso doméstico.

#### Campos electromagnéticos (CEM)

Este aparato Philips cumple todos los estándares sobre campos electromagnéticos (CEM). Si se utiliza correctamente y de acuerdo con las instrucciones de este manual, el aparato se puede usar de forma segura según los conocimientos científicos disponibles hoy en día.

#### Medio ambiente

- Al final de su vida útil, no tire el aparato junto con la basura normal del hogar. Llévelo a un punto de recogida oficial para su reciclado. De esta manera, ayudará a conservar el medio ambiente (Imagen 8).

#### Asistencia

Si necesita asistencia o información, visite el sitio web de Philips en [www.philips.com/support](http://www.philips.com/support) o lea el folleto de garantía mundial.