

PHILIPS

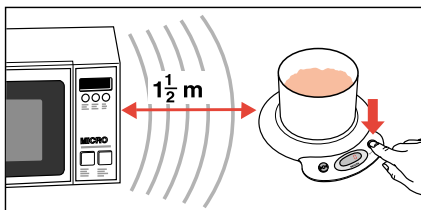
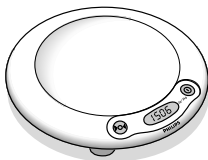
HR 2387/88/89



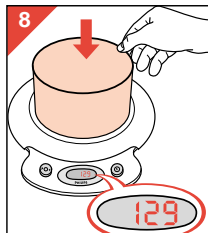
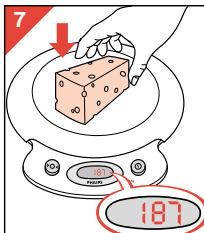
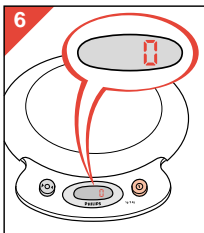
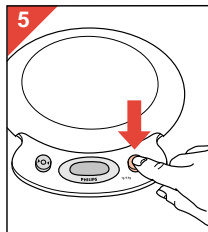
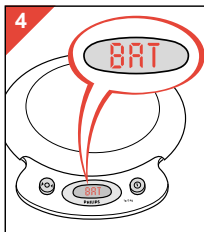
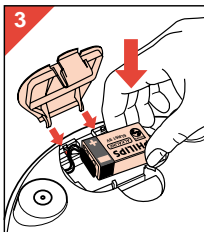
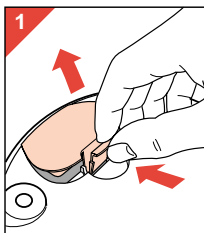
PHILIPS

English	Page 4
• Keep page 3 and pages 42 open when reading these operating instructions.	
Deutsch	Seite 7
• Schlagen Sie beim Lesen der Gebrauchsanweisung Seite 3 und Seiten 42 auf.	
Język polski	Strona 11
• Proszę przeczytać instrukcję obsługi podaną na stronach 3 i 42.	
Русский	Страница 14
• Смотрите при чтении настоящей инструкции стр. 3 и стр. 42.	
Česky	Strana 17
• Vyhleďte na stranách 3, 42 a čtěte návod k použití.	
Slovensky	Strana 20
• Vyhľadajte na stranách 3, 42 a čítajte návod k použitiu.	
Magyar	23. oldal
• A használati utasítás olvasása közben lapozzon a 3., a 42. oldalra.	
Eesti	Lehekülj 27
• Kasutusjuhendit lugedes hoidke lahti leheküljed 3 ja 42.	
Latviski	30. lappuse
• Kad lasiet lietošanas pamācību, ielūkojieties 3. un 42. lappusē.	
Lietuviškai	Puslapis 33
• Skaitydami šias prietaisų naudojimo instrukcijas, prieš save turėkite atverstus 3-ą ir 42 puslapius.	
Український	Стор. 36
• Під час читання цієї інструкції з експлуатації тримайте відкритими стор. 3 та 42.	
Hrvatski	Stranica 39
• Stranicu 3 i 42 držite otvorenima tijekom čitanja ovih uputa za uporabu.	

HR 2387



HR 2388/9



Important

- Please read the instructions and look at the illustrations before you use the appliance.
- Make sure that there is nothing on the weighing plate when the appliance is not in use.
- Do not allow water (or any other liquid) to enter the appliance.
- Always place the appliance on a solid, smooth and horizontal surface when you use it.
- A microwave oven which is switched on, may cause interference, which may lead to unreliable weighing results. Place the scales at a safe distance of at least 1.5 metres from a microwave oven which is switched on or use the scales when the microwave is switched off.

Battery

The scales work on a **9-volt battery** (not included). We advise you to use a **Philips 6LR 61 Alkaline** battery on account of its long life and environmental friendliness.

Fitting the battery

- Open the battery compartment (fig. 1).
- Fit the battery and close the battery compartment (fig. 2 and 3).

Battery replacement

Only for type HR 2387:

- Replace the battery as soon as the **BAT** indication appears on the display. (fig. 3).

Only for type HR 2389:

- If the **BAT** indication appears on the display briefly when you switch on the appliance, the battery is low but still has a reserve capacity. If **BAT** is displayed continuously (fig. 3), the battery must be replaced.
- Batteries contain substances which may pollute the environment. Keep the old battery separate from normal household waste and dispose of it

- at an officially assigned collection point.
- It is not advisable to use a rechargeable battery in this appliance.

Weighing and using the "Reset" function ▶◀

Only for type HR 2387:

The scales indicate weight with a division of 2 grams ($d = 2$ g).

- Press button **ⓘ** to switch the scales on (fig. 5)
- After 3 seconds the appliance is ready for use (fig. 6)

Only for types HR 2388 and HR 2389:

The scales indicate weight with a division of 1 gram ($d = 1$ g).

- Press button **ⓘ** to switch the scales on (fig. 5).
- After 1-2 seconds the appliance is ready for use (fig 6).

Directly on the weighing plate

- Place the ingredient(s) to be weighed directly on the weighing plate (fig. 7). The weight will be displayed immediately.

In a bowl or container

- Put the empty bowl (or container) on the weighing plate (fig. 8).
The display will show the weight of the bowl.
- Press button ▶◀ (fig. 9). The display will read **0** again.
- Remove the bowl from the weighing plate. The display will now show the weight of the bowl with a minus sign (-) in front (fig. 10).
- The appliance will automatically subtract the weight of the bowl from each ingredient that is put in the bowl (fig. 11).
- The appliance will keep on doing so, until you set the display back to **0** by pressing button ▶◀ while the weighing plate is empty (fig. 12).

Adding ingredients

If you wish to add ingredients (e.g. 48 g) to a known quantity (e.g. 174 g), you can save yourself some calculating by first pressing button ▶◀ before adding a new ingredient. This will set the display back to **0** again (fig. 13) and the display will then show how much of the new ingredient you are adding (fig. 14).

Please note: If the weighing plate has been overloaded (HR 2387: more than 3 kilograms; HR 2388 and HR 2389: more than 5 kilograms), **STOP** will become visible on the display (fig. 15).

Switching off

- Press button **ⓘ** to switch the scales off (fig. 16).
- If the appliance has not been used for more than 3 minutes, it will switch off automatically to save the battery (fig. 17).

Full memory backup

This appliance has 'full memory backup': if the appliance has not been used for more than 3 minutes, it will switch off automatically. If you have left the ingredient(s) you have just weighed on the weighing plate, the previously shown weight will be displayed again when you press button **ⓘ**.

Cleaning

You can clean the appliance with a damp cloth and, if necessary, some detergent.

Do not use abrasives, scourers, alcohol, etc. Never immerse the scales in water or rinse them under the tap (fig. 18)!

Storage

Make sure that there is nothing on the weighing plate when the appliance is not in use.

Only for type HR 2387:

The scales can be hung from the wall by means of the suspension eye coming with the appliance.

To fasten or detach the suspension eye:

- Open the battery compartment (fig. 1).
- Fasten or detach the suspension eye (fig. 19).
- Close the battery compartment.

Wichtig

- Lesen Sie die Gebrauchsanweisung sorgfältig durch, und sehen Sie sich dabei die Abbildungen an, bevor Sie das Gerät zum ersten Mal benutzen.
- Stellen Sie sicher, daß nichts auf der Waage abgestellt wird, wenn sie nicht in Gebrauch ist.
- Achten Sie darauf, daß kein Wasser oder andere Flüssigkeiten in das Gerät gelangen.
- Stellen Sie die Waage bei Gebrauch stets auf eine feste, glatte und waagerechte Oberfläche.
- Wenn in der Nähe ein Mikrowellengerät in Betrieb ist, kann das zu falschen Meßergebnissen führen.
Stellen Sie die Waage mindestens 1,5 Meter entfernt von dem Mikrowellengerät auf, oder benutzen Sie die Waage nur, wenn das Mikrowellengerät nicht in Betrieb ist.

Batterie

Das Gerät arbeitet mit einer **9-Volt-Blockbatterie**. Sie ist im Lieferumfang nicht enthalten. Wir empfehlen die Verwendung von **Philips 6LR 61 Alkaline Batterien**, wegen ihrer langen Nutzungsdauer und ihrer Umweltverträglichkeit.

Einsetzen der Batterie

- Öffnen Sie das Batteriefach (Abb. 1).
- Setzen Sie die Batterie ein (Abb. 2) und schließen Sie das Batteriefach (Abb. 3).

Batteriewechsel

- (Nur Type HR 2387:) Ersetzen Sie die Batterie, sobald die Buchstaben "**BAT**" auf der Anzeige erscheinen (Abb. 4).
- (Nur Typen HR 2388 und HR 2389:) Wenn nach dem Einschalten der Waage auf der Anzeige für einen Moment die Buchstaben **BAT** erscheinen, enthält die Batterie nur noch wenig Energie. Spätestens

wenn **BAT** kontinuierlich angezeigt wird, muß die Batterie ausgetauscht werden

- Batterien enthalten Substanzen, welche die Umwelt gefährden können. Bitte, sorgen Sie dafür, daß die Batterien nicht in den normalen Hausmüll gelangen. Geben Sie sie bei einer offiziellen Sammelstelle ab.
- Die Verwendung aufladbarer Akkus in diesem Gerät ist nicht zu empfehlen.

Wiegen und die "Reset"-Funktion ▶◀

(Nur Type HR 2387:)

Das Gewicht wird mit der Genauigkeit von 2 Gramm angezeigt.

- Drücken Sie den Schalter **⓪**, um das Gerät einzuschalten (Abb. 5).
- Nach ca. 3 Sekunden ist das Gerät fertig zum Wiegen (Abb. 6).

(Nur Typen HR 2388 und HR 2389:)

Das Gewicht wird mit einer Genauigkeit von 1 Gramm angezeigt.

- Drücken Sie den Schalter **⓪**, um das Gerät einzuschalten (Abb. 5).
- Nach 1 bis 2 Sekunden ist das Gerät fertig zum Wiegen (Abb. 6).


Wiegen ohne Gefäß

- Stellen oder legen Sie das zu wiegende Gut direkt auf die Waage (Abb. 7). Sie können das Gewicht sofort ablesen.

Wiegen mit Gefäß


- Stellen Sie das leere Gefäß auf die Waage (Abb. 8). Das Gewicht des Gefäßes wird angezeigt.
- Drücken Sie den Schalter ▶◀ (Abb. 9). Es wird wieder die Null ("0") angezeigt.
- Nehmen Sie das Gefäß von der Waage. Das Gewicht des Gefäßes wird jetzt mit einem Minuszeichen (-) davor angezeigt (Abb. 10).
- Anschließend wird beim Wiegen immer das Gewicht des Inhalts ohne das Gewicht dieses Gefäßes angezeigt (Abb. 11).
- Diese Einstellung bleibt erhalten, bis Sie bei leerer Waage erneut den Schalter ▶◀ drücken. Es wird dann wieder die Null ("0") angezeigt (Abb. 12).

Zutaten hinzufügen


Wenn Sie eine bestimmte Menge (z.B. 48 g) zu einer bereits ausgewogenen Menge (z.B. 174 g) hinzufügen wollen, können Sie sich das Kopfrechnen ersparen. Drücken Sie, bevor Sie die neuen Zutaten hinzufügen, einfach den Schalter  (Abb. 13), dann wird statt des vorigen Wertes (z.B. 174 g) wieder die Null ("0") angezeigt. Sie können jetzt das Gewicht der hinzugefügten Menge in Gramm ablesen (Abb. 14).

Hinweis: Wenn das Gewicht (bei Type HR 2387:) 3000 g bzw. (bei Typen HR 2388 und HR 2389:) 5000 g überschreitet, wird "STOP" angezeigt (Abb. 15).

Ausschalten

- Drücken Sie den Schalter , um das Gerät auszuschalten (Abb. 16).
- Wenn das Gerät länger als 3 Minuten nicht verwendet wurde, schaltet es sich zur Schonung der Batterie automatisch aus (Abb. 17).

Speicherfunktion

Wenn dieses Gerät nach ca. 3 Minuten automatisch ausgeschaltet wurde und die zuletzt ausgewogenen Zutaten noch auf der Waagschale sind, wird das zuletzt ausgewogene Gewicht wieder angezeigt, sobald Sie den Schalter  drücken.

Reinigung

Sie können das Gerät mit einem angefeuchteten Tuch abwischen, auf das Sie bei Bedarf etwas Spülmittel aufgetragen haben. Verwenden Sie zum Reinigen keine Scheuermittel, Haushaltsschwämme oder Lösungsmittel wie Benzin oder Azeton. Tauchen Sie es niemals in Wasser. Spülen Sie es auch nicht unter fließendem Wasser ab (Abb. 18).

Aufbewahrung

Achten Sie darauf, daß nichts auf der Waage abgestellt wird, wenn sie nicht in Gebrauch ist.

(Nur Type HR 2387:)

Die Waage kann mit einer Öse, die dem Gerät beiliegt, an der Wand aufgehängt werden. Gehen Sie wie folgt vor:

- Öffnen Sie das Batteriefach (Abb. 1).
- Bringen Sie die Öse an, wie in Abb. 19 gezeigt.
- Schließen Sie das Batteriefach.

WAŻNE

- Przed użyciem urządzenia należy uważnie przeczytać instrukcję i zapoznać się z ilustracjami.
- Należy się upewnić, czy w czasie, kiedy urządzenie nie jest używane, nic nie leży na szalce.
- Nie dopuścić, by do środka wagi dostała się woda (lub inna ciecz).
- Podczas używania wagi należy ją stawiać na stabilnej, równej, poziomej powierzchni.
- Fale emitowane przez kuchenkę mikrofalową mogą wywołać zakłócenia powodujące nieprawdziwy odczyt wagi. Wagę należy ustawić w bezpiecznej odległości 1,5 m od pracującej kuchenki lub przystąpić do ważenia w chwili, gdy kuchenka jest wyłączona.

Baterie

Waga pracuje na **baterii 9-voltowej** (nie załączonej). Radzimy używać baterii **alkalicznej firmy Philips 6LR 61** – zapewnia ona długie działanie i jest przyjazna dla środowiska naturalnego.

Zakładanie baterii

- Otworzyć pojemniczek na baterię (rys. 1).
- Zamontować baterię i zamknąć pojemniczek (rys. 2 i 3).

Wymiana baterii

Tylko typ HR 2387:

- Baterię należy wymienić, gdy tylko na wyświetlaczu pokaże się skrót **BAT** (rys. 4)

Tylko typ HR 2389:

- Jeśli skrót **BAT** pojawi się na wyświetlaczu tuż po włączeniu wagi, oznacza to, że bateria jest już słaba, ale posiada jeszcze wystarczającą rezerwę energii, by waga mogła działać. Jeśli skrót **BAT** świeci się nieprzerwanie (rys. 4), bateria musi być wymieniona.

- Baterie zawierają substancje, które mogą zanieczyścić środowisko naturalne. Nie należy ich wyrzucać wraz z innymi domowymi odpadkami, lecz składać w specjalnie do tego wyznaczonych punktach.
- Nie zalecamy stosowania w tym urządzeniu baterii wielokrotnego ładowania.

Ważenie i stosowanie funkcji "Reset" ▶◀

Tylko typ HR 2387:

Urządzenie wskazuje wagę z dokładnością do 2 gramów ($d = 2$ g).

- Włączyć wagę przyciskiem **0** (rys. 5).
- Po 3 sekundach urządzenie jest gotowe do użycia (rys. 6).

Tylko typ HR 2389:

Urządzenie wskazuje wagę z dokładnością do 1 grama ($d = 1$ g).

- Włączyć wagę przyciskiem **0** (rys. 5).
- Po 1-2 sekundach urządzenie jest gotowe do użycia (rys. 6).

Bezpośrednio na szalce

- Składnik(i), które mogą być ważone bezpośrednio, położyć na szalce (rys. 7). Ciężar będzie natychmiast wyświetlony.

W garnku lub pojemniku

- Postawić pusty garnek (lub pojemnik) na szalce (rys. 8). Wyświetlacz pokaże ciężar garnka.
- Nacisnąć przycisk ▶◀ (rys. 9). Na wyświetlaczu pojawi się **0**.
- Zdjąć garnek z szalki. Wyświetlacz pokaże ciężar garnka ze znakiem minus (-) (rys. 10).
- Urządzenie automatycznie odejmie ciężar garnka i wskaże wagę znajdujących się w nim składników.
- Waga będzie działała w ten sposób, dopóki nie zostanie wyzerowana przez naciśnięcie przycisku ▶◀ w chwili, gdy szalka jest pusta (rys. 12).

Dodawanie składników

Jeśli chcemy dodać składniki (np. 48 g) do już znanej wagi (np. 147 g), możemy zachować wyliczenia. Aby to zrobić, należy przed dodaniem składników nacisnąć przycisk ▶◀. Na wyświetlaczu znowu pojawi się

0 (rys. 13), a w miarę dodawania nowych składników będzie się wyświetlać ich waga. (rys. 14).

UWAGA: Gdy szalka jest przeciążona (HR 2387: więcej jak 3 kg; HR2389: więcej jak 5 kg) na wyświetlaczu ukaże się napis STOP.

Wyłączenie

- Wyłączyć wagę przez naciśnięcie przycisku **⏻** (rys. 16).
- Jeżeli urządzenie nie jest używane przez dłużej niż 3 minuty, wyłączy się samoczynnie, by zaoszczędzić baterię.

Pełne zabezpieczenie pamięci

Urządzenie posiada „pełne zabezpieczenie pamięci”: jeżeli waga nie jest używana przez dłużej niż 3 minuty, wyłączy się samoczynnie. Jeżeli na szalce będą leżały jakieś składniki, które już zostały zważone, ich waga wyświetli się po naciśnięciu przycisku **⏻**.

Konserwacja

Wagę można przecierać wilgotną ściereczką i, jeśli to konieczne, detergentem. Nie należy używać środków szorujących, zawierających alkohol itp. Nigdy nie zanurzać wagi w wodzie ani nie wkładać jej pod kran z bieżącą wodą (rys. 18).

Przechowywanie

Upewnić się, czy podczas przechowywania wagi nic nie leży na szalce.

Tylko typ HR 2387:

Waga może być zawieszona na ścianie dzięki wyposażeniu jej w specjalne oczko.

Aby przymocować lub odłączyć oczko:

- Otworzyć pojemniczek na baterie (rys. 1).
- Przymocować lub odłączyć oczko.
- Zamknąć pojemniczek na baterie.

Внимание!

- Прежде чем пользоваться электроприбором, пожалуйста, прочитайте, настоящее руководство и ознакомьтесь с иллюстрациями.
- Если вы не пользуетесь весами, то на их чашке не должны находиться посторонние предметы.
- Не допускайте попадания на весы воды или других жидкостей.
- В рабочем положении весы должны находиться на устойчивой гладкой горизонтальной поверхности.
- Работаящая микроволновая печь создает электромагнитные помехи, которые могут повлиять на точность показаний весов.
Располагайте весы на расстоянии не менее 1,5 м от работающей микроволновой печи или выключайте ее на время взвешивания.

Батарейка

Весы работают от батарейки 9 В (не входит в комплект поставки). Рекомендуется использовать экологически безопасную щелочную батарейку 6LR61 компании "Филипс", которая имеет длительный срок службы.

Установка батарейки

- Откройте отсек питания (рис. 1).
- Установите батарейку и закройте отсек питания (рис. 2 и 3).

Замена батарейки

Только для модели HR 2387:

- Замените батарейку, как только на дисплее появится индикация **BAT** (рис. 3).

Только для модели HR 2389:

- Если индикация **BAT** появляется на дисплее на короткое время при включении электроприбора, то батарейка разряжена, однако еще имеет резервную емкость. Если индикация **BAT** постоянно

отображается на дисплее (рис. 3), то батарейку следует заменить.

- Батарейки содержат вещества, способные загрязнять окружающую среду. Проследите, чтобы отработавшие ресурс батарейки не попали в обычные бытовые отходы, а были утилизированы в специально предназначенные для этого местах.
- В этом электроприборе применять аккумуляторы не рекомендуется.

Взвешивание и функция Ресет (Сброс) ▶◀

Только для модели HR 2387:

Точность отсчета показаний при взвешивании 2 грамма (д = 2 г).

- Для включения весов нажмите кнопку **Ⓚ** (рис. 5)
- Через 3 секунды весы готовы к работе (рис. 6).

Только для моделей HR 2388 и HR 2389:

- Точность отсчета показаний при взвешивании 1 грамм (д = 1 г).
- Для включения весов нажмите кнопку **Ⓚ** (рис. 5)
- Через 1-2 секунды весы готовы к работе (рис. 6).

Непосредственное взвешивание на чашке весов

- Поместите груз, который должен быть взвешен, непосредственно на чашу весов (рис. 7). Результат взвешивания сразу же появится на дисплее.

Взвешивание в таре

- Поместите пустую емкость (или контейнер) на чашку весов (рис. 8). Вес тары появится на дисплее.
- Нажмите кнопку **▶◀** (рис. 9). На дисплее вновь будет отображаться “0”.
- Снимите тару с чашки весов. Теперь на дисплее появится вес тары со знаком минус (-) (рис. 10).
- Теперь при каждом определенном взвешивании вес тары будет автоматически вычитаться из результатов взвешивания (рис. 11).
- Выполнение данной операции будет продолжаться до тех пор, пока вы не выведете на дисплей нулевое значение нажатием кнопки **▶◀** в тот момент, когда чашка весов пуста (рис. 12).

Добавление груза

Если вы хотите к исходному грузу, вес которого известен, (например, 174 г), добавить другой груз (весом, например, 48 г), то вы можете

избежать арифметических подсчетов, нажав на кнопку ►◀, прежде чем добавить новый груз. На дисплее вновь появится “0” (рис. 13), а затем он покажет вес нового груза, который вы добавляете (рис. 14).

Пожалуйста, имейте в виду: В случае перегрузки чашки весов (для модели HR 2387 вес груза превышает 3 кг, для моделей HR 2388 и HR 2389 - 5 кг), на дисплее появится сообщение **STOP** (рис. 15).

Выключение

- Для выключения весов нажмите кнопку **⏻** (рис. 16).
- Весы автоматически отключаются через 3 минуты по окончании эксплуатации, чтобы предотвратить разрядку батарейки (рис. 17).

Функция памяти

Этот электроприбор имеет функцию памяти: если весами не пользовались более 3 минут, они автоматически отключаются, при этом если вы оставили на чашке груз, который только что взвешивали, то при нажатии на кнопку **⏻** на дисплее появится вес предшествующего груза.

Очистка

Вы можете очищать весы влажной тканью и при необходимости использовать моющее средство.

Не используйте абразивные средства, металлические мочалки, спиртосодержащие жидкости и т.п. Запрещается погружать весы в воду и промывать их проточной водопроводной водой (рис. 18).

Хранение

Убедитесь в том, что чашка весов, когда устройство не используется.

Только для модели HR 2387:

Весы можно прикрепить к стене с помощью специальной петли, которая входит в комплект поставки.

Чтобы прикрепить или снять петлю:

- Откройте отсек питания (рис. 1)
- Прикрепите или снимите петлю (рис. 19).
- Закройте отсек питания.

Důležitá upozornění

- Dříve než váhu použijete, přečtěte pozorně celý návod a sledujte přitom příslušná vyobrazení.
- Pokud váhu nepoužíváte, dbejte na to, aby na ni nebylo nic pokládáno.
- Zabraňte vniknutí jakékoli kapaliny do přístroje.
- Váhu vždy umístěte na pevnou a rovnou podložku.
- Pokud by váha byla umístěna v těsné blízkosti zapnuté mikrovlnné trouby, mohl by být její údaj nesprávný. Proto umístěte váhu do vzdálenosti alespoň 1,5 m od zapnuté mikrovlnné trouby nebo váhu používejte jen když mikrovlnná trouba není v provozu.

Napájení

Váha je napájena z devítivoltové kompaktní baterie, která však není součástí dodávky.

Doporučujeme vám používat alkalickou baterii (například Philips 6LR61) vzhledem k její dlouhé životnosti a vhodnosti pro životní prostředí.

Vložení baterie

- Otevřete víčko na dně přístroje (obr. 1).
- Připojte baterii. Vzhledem k provedení přípojných svorek nelze zaměnit jejich pólování (obr. 2). Pak víčko opět uzavřete.

Výměna baterie

Pouze pro typ HR 2387:

- Indikace **BAT** na displeji váhy vás upozorní na nutnost její výměny (obr. 3).

Pouze pro typ HR 2389:

- Zobrazí-li se po zapnutí váhy na displeji krátce informace **BAT**, znamená to, že je baterie na pokraji vyčerpání, ale stále má ještě dostatek kapacity pro vážení. Zůstane-li na displeji informace **BAT** po zapnutí trvale, je třeba baterii vyměnit (obr. 3).
- Vyčerpanou baterii nevyhazujte do domovního odpadu, ale vždy ji odevzdávejte v příslušné sběrně.

- Nedoporučujeme vám v tomto přístroji používat niklokadmiové akumulátory.

Vážení a funkce „Reset” ▶◀

Pouze pro typ HR 2387:

Rozlišovací schopnost váhy je 2 g.

- Stisknutím tlačítka **0** váhu zapojte (obr. 5).
- Asi za 3 sekundy je váha připravena k vážení (obr. 6).

Pouze pro typy HR 2388 a HR 2389:

Rozlišovací schopnost váhy je 1 g.

- Stisknutím tlačítka **0** váhu zapojte (obr. 5).
- Asi za 1 až 2 sekundy je váha připravena k vážení (obr. 6).

Vážení bez nádoby

- Substance, které chcete zvážit, položte přímo na váhu (obr. 7). Jejich hmotnost můžete za okamžik přečíst na displeji.

Vážení s nádobou

- Položte prázdnou nádobu na váhu (obr. 8). Na displeji se zobrazí hmotnost prázdné nádoby.
- Stiskněte tlačítko ▶◀ (obr. 9). Údaj se vynuluje a na displeji se zobrazí „0”.
- Kdybyste nyní sejmuli nádobu z váhy, zobrazila by se opět její hmotnost, avšak se záporným znaménkem (obr. 10).
- Naplníte-li nyní nádobu substancemi, které chcete vážit, zobrazí se na displeji pouze hmotnost těchto substancí (obr. 11).
- Před přidáním další substance stiskněte znovu tlačítko **0** a tím údaj na displeji opět vynulujete.
- Toto nastavení zůstane zachováno, pokud při prázdné váze nestisknete znovu tlačítko ▶◀ (obr. 12).

Vážení dalších substancí

Pokud k určitému naváženému množství (např. 48 g) máte přidat další substance (např. 174 g), můžete si ušetřit počítání z hlavy následujícím postupem. Před přidáním každé další substance stiskněte tlačítko ▶◀ (obr. 13).

Tím údaj na displeji vždy vynulujete a bude zobrazována jen čistá váha přidávané substance (obr. 14).

Upozornění: Pokud byste při vážení u typu HR 2387 překročili 3 kg nebo u typu HR 2388 a HR 2389 překročili 5 kg, zobrazí se na displeji informace **STOP** (obr. 15).

Vypnutí přístroje

- Stisknutím tlačítka **⓪** přístroj vypnete (obr. 16).
- Pokud není váha po dobu asi 3 minut v provozu, vypne se automaticky, aby se zbytečně nevybíjela baterie (obr. 17).

Paměť posledního údaje

Váha je vybavena pamětí posledního údaje. To znamená, že v případě, kdy se váha po tříminutové přestávce ve vážení automaticky vypne, zůstane v paměti údaj o posledním vážení. Tento údaj se zobrazí po stisknutí tlačítka **⓪**.

Čištění

Váhu čistěte pouze navlhčeným hadříkem. Můžete přidat i trochu neagresivního mycího prostředku.

Váhu nikdy nesmíte ponořit do vody ani ji oplachovat pod tekoucí vodou (obr. 18).

Uchovávání

Dbejte vždy na to, aby na váze, pokud ji nepoužíváte, nebyly položeny žádné předměty.

Pouze pro typ HR 2387:

Tato váha může být zavěšena na zeď pomocí závěsného očka.

Přípevnění nebo odejmutí závěsného očka:

- Otevřete víčko prostoru pro baterii (obr. 1).
- Přípevněte nebo odejměte závěsné očko (obr. 19).
- Víčko opět uzavřete.

Dôležité upozornenie

- Prosíme Vás, aby ste si pred prvým použitím prístroja pozorne prečítali tento návod v spojitosti s vyobrazeniami.
- Presvedčte sa, či nič nezostalo na váhe v čase, keď ju nepoužívate.
- Do prístroja sa nesmie dostať voda (ani žiadna iná) tekutina.
- Prístroj vždy pri používaní postavte na pevný, hladký a horizontálny povrch.
- Zapnutá mikrovlnná rúra spôsobuje interferenciu, ktorá môže viesť ku skreslenému výsledku váženia. Váhu dajte do bezpečnej vzdialenosti najmenej 1,5 metra od zapnutej mikrovlnnej rúry, alebo váhu používajte len ak je mikrovlnná rúra vypnutá.

Baterky

Váha pracuje na **9 V baterke** (nie je priložená). Doporučujeme Vám, používať **alkalické baterky Philips 6LR 61**, kvôli ich dlhej životnosti a ohľaduplnosti k životnému prostrediu.

Vkladanie bateriek

- Otvorte priestor na baterky (obr. 1).
- Vložte dnu baterky a zatvorte baterkový priestor (obr. 2 a 3).

Výmena bateriek

Len pre typ HR 2387:

- Baterky vymeňte akonáhle sa Vám na displeji ukáže symbol **BAT** (obr. 3).

Len pre typ HR 2389:

- Ak sa symbol **BAT** nachvíľku objaví na displeji pri zapínaní prístroja, baterka je takmer prázdna ale ešte stále má rezervnú zásobu. Ak je symbol **BAT** nepretržite zobrazený (obr. 3), musíte vymeniť baterku.
- Baterky obsahujú zlúčeniny, ktoré môžu znečistiť životné

prostredie. Vybité baterky neodhadzujte do normálneho kuchynského odpadu, ale odovzdajte ich do príslušnej zberne.

- V tomto prístroji Vám nedoporučujeme používať akumulátorové baterky.

Váženie a funkcia „Reset“ - znovu nastavenie ▶◀

Len pre typ HR 2387:

Váha váži s presnosťou na 2 gramy.

- Váhu zapnete stlačením tlačidla **0** (obr. 5).
- Po 3 sekundách je váha pripravená na použitie (obr. 6).

Len pre typ HR 2389:

Váha váži s presnosťou na 1 gram.

- Váhu zapnete stlačením tlačidla **0** (obr. 5).
- Po 1-2 sekundách je váha pripravená na použitie (obr. 6).

Váženie priamo na váhe bez nádoby

- Suroviny, ktoré chcete odvážiť položte priamo na váhu bez použitia nádoby (obr. 7). Navážená hmotnosť sa ihneď zobrazí.

Váženie pomocou nádoby

- Prázdnu misku (nádobu) položte na váhu (obr. 8). Displej Vám zobrazí hmotnosť nádoby.
- Stlačte tlačidlo ▶◀ (obr. 9). Na displeji sa Vám opäť zobrazí **0**.
- Nádobu dajte z váhy dolu. Na displeji sa Vám zobrazí hmotnosť nádoby so znamienkom mínus (-) pred číslom (obr. 10).
- Pri každom ďalšom vážení bude váha automaticky odčítavať hmotnosť nádoby (obr. 11).
- Prístroj bude odčítavať túto nastavenú hmotnosť, až kým opäť nenastavíte **0** stlačením tlačidlom ▶◀ v čase, keď je váha prázdna (obr. 12).

Pridávanie surovín

Keď chcete pridať suroviny (napr. 48 g) k už odváženej hmotnosti (174 g), ušetríte si počítanie, ak pred pridaním nových surovín stlačíte tlačidlo ▶◀ (obr. 12). Tým sa displej opäť nastaví na **0** (obr. 13) a budete vidieť aké množstvo nových surovín pridávate (obr. 14).

Poznámka: Ak na váhu položíte príliš veľkú hmotnosť (HR 2387: viac ako

3 kilogramy; HR 2388 a HR 2389: viac ako 5 kilogramov), na displeji sa Vám zobrazí STOP (obr. 15).

Vypnutie

- Váhu vypnete stlačením tlačidla **Ⓚ** (obr. 16).
- Ak prístroj nepoužívate dlhšie ako 3 minúty, sám sa automaticky vypne, aby šetril baterky (obr. 17).

Spätná pamäť

Prístroj má „spätnú pamäť“: ak prístroj nepoužívate dlhšie ako 3 minúty, automaticky sa vypne. Ak ste nechali práve odvážené suroviny na váhe, posledne navážená váha sa spätne zobrazí na displeji, keď stlačíte tlačidlo .

Čistenie

Prístroj môžete vyčistiť vlhkou utierkou, v prípade potreby aj s čistiacim prostriedkom. Nepoužívajte abrazívne, drhnuce prostriedky, alkohol, atď. Váhu nikdy neponorte do vody, ani neoplachujte pod vodovodom (obr. 18)!

Uloženie

Presvedčte sa, či nezostalo nič na váhe v čase, keď ju nepoužívate.

Len pre typ HR 2387:

Váhu môžete zavesiť na stenu pomocou závesného očka priloženého k prístroju.

Prípevnenie alebo odpojenie závesného očka:

- Otvorte baterkový priestor (obr. 1).
- Prípevnite alebo odpojte závesné očko (obr. 19).
- Zatvorte baterkový priestor.

Fontos!

- A készülék használata előtt olvassa el a használati útmutatót és nézze meg a hozzátartozó ábrákat.
 - Győződjön meg róla, hogy nincs semmi a mérőtányéron, amikor a készüléket nem használja.
 - Ne hagyja, hogy víz (vagy egyéb folyadék) a készülék belsejébe kerüljön.
 - A készüléket mindig szilárd, sík és vízszintes felületen használja.
 - A készülék közelében működő mikrohullámú sütő interferenciát okozhat, ami megbízhatatlan mérési eredményhez vezethet.
- Helyezze a mérleget biztonságos távolságra, a működő mikrohullámú sütőtől legalább 1,5 méterre, vagy a mérleg használatakor kapcsolja ki a mikrohullámú sütőt.

Elem

A mérleg **9 voltos elemmel** működik (nem tartozék). Azt tanácsoljuk, hogy **Philips 6LR típusú alkáli** elemet használjon hosszú élettartama és környezetbarát tulajdonsága miatt.

Az elem behelyezése

- Nyissa ki az elemtartót (1. ábra).
- Helyezze be az elemet és zárja le az elemtartót (2-3. ábra).

Elemcsere

Csak a HR 2387 típusnál:

- Ha a **BAT** (elem) jelzés megjelenik a kijelzőn (3. ábra), azonnal cserélje ki az elemet.

Csak a HR 2389 típusnál:

- Ha a **BAT** (elem) jelzés röviden felvillan a kijelzőn, amikor bekapcsolja a készüléket, ez azt jelenti, hogy az elem kezd lemerülni. Ha a **BAT** jelzés folyamatosan világít (3. ábra), cserélje ki az elemet.

- Az elemek környezetszennyező anyagokat tartalmazhatnak. A lemerült elemeket a normál háztartási szeméttől elkülönítve tárolja, illetve vigye el a hivatalos gyűjtőhelyre.
- Újratölthető elemet nem tanácsos ebben a készülékben használni.

Mérés és a “Nullázó” üzemmód használata ▶◀

Csak a HR 2387 típusnál:

A mérleg 2 grammos beosztásban jelzi a súlyt ($d = 2$ g).

- Nyomja meg a **0** gombot a mérleg bekapcsolásához (5. ábra).
- 3 másodperc múlva a készülék kész a használatra (6. ábra).

Csak a HR 2388 és HR 2389 típusnál:

A mérleg 1 grammos beosztásban jelzi a súlyt ($d = 1$ g).

- Nyomja meg a **0** gombot a mérleg bekapcsolásához (5. ábra).
- 1-2 másodperc múlva a készülék kész a használatra (6. ábra).

Mérés közvetlenül a mérőtányéron

- Tegye a mérni kívánt hozzávaló(ka)t közvetlenül a mérőtányérra (7. ábra). A súly rögtön kijelzésre kerül.

Tálban vagy tartályban

- Tegye az üres tálát (vagy tartályt) a mérőtányérra (8. ábra). A kijelző mutatja a tál súlyát.
- Nyomja meg a ▶◀ gombot (9. ábra). A kijelzőn ismét megjelenik a **0** kiírás.
- Vegye le a tálát a mérőtányérról. A kijelző most a tál súlyát mutatja egy mínusz (-) jellel együtt az előlapon (10. ábra).
- A készülék automatikusan kivonja a tál tömegét minden hozzávalóból, amit ezután a tálba tesz (11. ábra).
- A készülék mindaddig így működik, amíg a kijelzőt vissza nem állítja a **0** állásra a ▶◀ gomb megnyomásával, amikor a mérőtányér üres (12. ábra).

Mérnivalók hozzáadása

Ha más mérnivalót is hozzá akar tenni (pl. 48 g) a már lemért mennyiséghez (pl. 174 g), elmentheti az első mérés eredményét a ▶◀ gombbal, mielőtt az új mérnivalót hozzáadja. Ez lenullázza a kijelzőt (13. ábra), és a kijelzőn most az új mérnivaló súlya jelenik meg (14. ábra).

Kérjük jegyezze meg: Ha a mérőtányért túltölti (a HR 2387 típusnál több mint 3 kg; a HR 2388 és HR 2389 típusnál több mint 5 kg), a **STOP** (állj) jelzés megjelenik a kijelzőn (15. ábra).

Kikapcsolás

- Nyomja meg a (⏻) gombot a mérleg kikapcsolásához (16. ábra).
- Ha a készüléket 3 percnél hosszabb ideig nem használja, automatikusan kikapcsol az elem védelme érdekében (17. ábra).

Teljes memória visszacsatolás

A készülék "teljes memória visszacsatolás" üzemmóddal rendelkezik: ha a készüléket 3 percnél hosszabb ideig nem használja, automatikusan kikapcsol. Ha már lemért adagot hagyott a mérőtányéron, a mért érték ismét megjelenik a kijelzőn, ha megnyomja a (⏻) gombot.

Tisztítás

Megtisztíthatja a készüléket nedves ruhával, ha szükséges, némi mosogatószerrel is használhat.

Ne használjon dörzsölő, súroló anyagokat, alkoholt stb. Soha ne merítse a készüléket vízbe, és ne öblítse le folyóvízben sem (18. ábra)!

Tárolás

Győződjön meg róla, hogy nincs semmi a mérőtányéron, amikor nem használja a készüléket.

Csak a HR 2387 típusnál:

A mérleget felakaszthatja a falra is a mellékelt akasztó kapocs segítségével.

Az akasztó kapocs felerősítése és eltávolítása:

- Nyissa ki az elemtartót (1. ábra).
- Erősítse fel vagy távolítsa el az akasztó kapcsot (19. ábra).
- Zárja le az elemtartót.

MINŐSÉGTANÚSÍTÁS

A garanciajegyen feltüntetett forgalombahozó vállalat a 2/1984. (III.10.) BkM-IpM együttes rendelet értelmében tanúsítja, hogy ezen típusú készülék megfelel a műszaki adatokban megadott értékeknek.

Tápfeszültség: 9 V elem (Philips 6LR 61)

Méréshatár HR 2387: 3000 gramm

Mérési pontosság: 2 gramm

Méréshatár HR 2388/89: 5000 gramm

Mérési pontosság: 1 gramm

FIGYELEM!

A készülék csak háztartási célokra használható.

A meghibásodott készüléket - beleértve a hálózati csatlakozót is - csak szakember (szervíz) javíthatja.

GARANCIA

A forgalombahozó vállalat a termékre **12 hónap** garanciát vállal.

Pange tähele!

- Enne esmakasutust tutvuge kõigepealt kasutusjuhendi ja joonistega!
- Vaadake, et kaaluplaadil poleks mingeid esemeid, kui Te kaalu ei kasuta.
- Hoolitsege selle eest, et kaalu sisemusse ei satuks vett (ega muud vedelikku).
- Kaalumise ajal peab kaal olema tasasel, tugeval ja horisontaalsel pinnal.
- Töötav mikrolaineahi võib kaalumistulemust moonutada. Paigutage kaal töötavast mikrolaineahjust vähemalt 1,5 m kaugusele, või kaaluge siis, kui mikrolaineahi on välja lülitatud.

Patarei

Kaal töötab **9 V patareiga** (ei ole kaasas), soovitatavalt alkaalpatareiga **Philips 6 LR 61 Alkaline**, mis peab kaua vastu ja on keskkonnasõbralik.

Patarei paigaldamine

- Avage patareikamber (joonis 1).
- Pange patarei oma kohale ja sulgege patareikamber (joonised 2 ja 3).

Patarei vahetamine

Ainult mudelil HR 2387:

- Vahetage patarei kohe välja, kui kuvarile ilmub kiri **BAT** (joonis 3).

Ainult mudelil HR 2389:

- Kui seadme sisselülitamisel ilmub kuvarile korraks kiri **BAT**, hakkab patarei tühjaks saama, kuid seadet saab veel mõnda aega kasutada. Kui kiri **BAT** on kuvaril pidevalt (joonis 3), tuleb patarei uue vastu välja vahetada.
- Kuna patareid sisaldavad keskkonda saastavaid aineid, siis ärge visake neid muu olmeprahi hulka, vaid viige vastavasse kogumiskohta.
- Ärge kasutage akusid.

Kaalumine ja näidu kustutamine ▶◀

Ainult mudelil HR 2387:

- Kaalu näit muutub kahe grammi kaupa ($d = 2$ g).
Kaalu sisselülitamiseks vajutage nuppu **⓪** (joonis 5).
Kolme sekundi pärast on kaal töövalmis (joonis 6).

Ainult mudelitel HR 2388 ja HR 2389:

- Kaalu näit muutub ühe grammi kaupa ($d = 1$ g).
- Kaalu sisselülitamiseks vajutage nuppu **⓪** (joonis 5).
- 1–2 sekundi pärast on kaal töövalmis (joonis 6).

Kaalumine otse kaaluplaadil

- Pange kaalutav(ad) aine(d) otse kaaluplaadile (joonis 7). Kohe ilmub kuvarile kaalutava aine kaal.

Kaalumine anumas või karpis

- Pange tühi anum (või karp) kaaluplaadile (joonis 8). Kuvarile ilmub anuma kaal.
- Vajutage nuppu ▶◀ (joonis 9). Kuvarile ilmub uuesti **0**.
- Kui Te tühja anuma korraks kaaluplaadilt üles tõstate, ilmub anuma kaal kuvarile koos miinusmärgiga (-) (joonis 10).
- Sellisel juhul lahutab kaal anuma kaalu automaatselt kogukaalust (joonis 11).
- Kui tahate kaalu uuesti nulli seada, võtke anum kaaluplaadilt ära (kaaluplaat peab olema tühi) ja vajutage jälle ▶◀-nuppu ning kuvarile ilmub **0** (joonis 12).

Mitme koostisaine kaalumine

Kui Te soovite lisada aineid (nt 48 g) juba kaalutud ainetele (nt 174 g), siis vajutage enne ainete lisamist ▶◀-nupule. Kuvarile ilmub **0** (joonis 13). Seejärel näitab kuvar, kui palju uut ainet olete lisanud (joonis 14).

Tähelepanu! Kui olete kaaluplaadi üle koormanud (HR 2387: üle 3 kg; HR 2388 ja HR 2389: üle 5 kg), ilmub kuvarile kiri **STOP** (joonis 15).

Väljalülitamine

- Kaalu väljalülitamiseks vajutage nuppu **⓪** (joonis 16).
- Kui sisselülitatud kaalu ei ole kolm minutit kasutatud, lülitub see patareide säästmiseks automaatselt välja (joonis 17).

Mälusoleva näidu taastamine

Sellel seadmel on „täielik mälu taastumine”. Kui kaalu ei ole kolm minutit kasutatud, lülitub see automaatselt välja. Kui olete kaaluplaadile jätnud kaalutav(aid) aine(id), ilmub **⓪**-nupule vajutades eelnevalt kuvatud kaalunäit uuesti kuvarile.

Puhastamine

Puhastage kaalu niiske lapiga. Vajaduse korral niisutage lappi vähese nõudepesuvahendiga. Ärge kasutage abrasiivseid aineid ja küürimispulbreid ega alkoholi sisaldavaid aineid. Kaalu ei tohi pesta, veega loputada ega vette kasta (joonis 18)!

Hoidmine

Hoolitsege selle eest, et kaaluplaat oleks tühi, kui kaalu ei kasutata.

Ainult mudelil HR 2387:

Kaalu võite kaasasoleva riputusaasa abil seinale riputada.

Riputusaasa paigaldamiseks või eemaldamiseks:

- Avage patareipesa (joonis 1).
- Paigaldage või eemaldage riputusaas (joonis 19).
- Sulgege patareipesa.

Svarīgi

- Pirms ierīces lietošanas, lūdzu, izlasiet instrukciju un izpētiet zīmējumus.
- Raugieties, lai nekas neatrastos uz sveramās plātnes, kad svāri netiek lietoti.
- Neļaujiet svaros iekļūt ūdenim vai citam šķidrumam.
- Lietojot svarus, vienmēr novietojiet tos uz cietas, tīras un horizontālas virsmas.
- Ieslēgta mikroviļņu krāsns svaru tuvumā var radīt traucējumus un kļūdainus svēšanas rezultātus. Tāpēc novietojiet svarus ne tuvāk par pusotru metru no ieslēgtas mikroviļņu krāsns vai arī lietojiet svarus tikai tad, kad krāsns izslēgta.

Baterija

Svāri darbojas ar **9 voltu bateriju** (neietilpst komplektā). Ieteicams lietot **Philips 6LR 61 Alkaline** bateriju, jo tā nodrošina visilgāko darbību un ir nekaitīga apkārtējai videi.

Baterijas ielikšana

- Atveriet baterijas nodalījumu (1. zīm.).
- Ielieciet bateriju un aizveriet baterijas nodalījumu (2. un 3. zīm.).

Baterijas apmaiņa

Tikai modelim HR 2387:

- Apmainiet bateriju, tiklīdz kā displejs uzrāda **BAT** (3. zīm.).

Tikai modelim HR 2389:

- Ja, ieslēdzot ierīci, displejā īslaicīgi parādās **BAT**, tad baterija vēl nav tukša, bet tās enerģija tuvojas beigām. Kad displejs uzrāda **BAT** ilgstoši (3. zīm.), baterija ir jāapmaina.
- Bateriju sastāvā ir vielas, kas var piesārņot apkārtējo vidi. Neizmetiet vecās baterijas kopā ar parastajiem sadzīves atkritumiem, bet nododiet tās tam īpaši paredzētā vietā.
- Svāros nav ieteicams lietot uzlādējamās baterijas.

Svēršana un Reset funkcija ▶◀

Tikai modelim HR 2387:

Svars tiek uzrādīts divu gramu vienībās (katra vienība = 2g).

- Nospiediet pogu **⓪**, lai ieslēgtu svarus (5. zīm.).
- Pēc trīs sekundēm ierīce būs gatava darbam (6. zīm.).

Tikai modeļiem HR 2388 un HR 2389:

Svars tiek uzrādīts 1 grama vienībās (katra vienība = 1g).

- Nospiediet pogu **⓪**, lai ieslēgtu svarus (5. zīm.).
- Pēc vienas līdz divām sekundēm ierīce būs gatava darbam (6. zīm.).

Svēršana tieši uz sveramās plātnes

- Novietojiet produktus tieši uz sveramās plātnes (7. zīm.). Displejs acumirkli uzrādīs to masu.

Svēršana traukā

- Uzlieciet tukšu trauku uz sveramās plātnes (8. zīm.). Displejs uzrādīs trauka masu.
- Nospiediet pogu ▶◀ (9. zīm.). Displejs uzrāda nulli.
- Noņemiet trauku no svāriem. Displejs uzrāda trauka svaru ar mīnusa zīmi (-) (10. zīm.).
- Turpmāk ierīce automātiski atskaitīs šo lielumu (t.i., trauka masu) no visiem svēršanas rezultātiem.
- Lai atjaunotu normālo nulles stāvokli (svēršanai bez trauka), nospiediet pogu ▶◀, kad uz sveramās plātnes nekā nav (11. zīm.).

Sastāvdaļu pievienošana

Ja vēlaties pievienot noteiktu daudzumu kādas sastāvdaļas (piem., 48 g) pie jau iepriekš zināma nosvērta daudzuma (piem., 174 g), pogas ▶◀ nospiešana (12. zīm.) pirms jaunu sastāvdaļu pievienošanas atbrīvos jūs no liekiem aprēķiniem. Displejs atkal uzrādīs nulli (13. zīm.), un jūs displejā redzēsiet tieši pievienotās sastāvdaļas masu (14. zīm.).

ievērojiet: ja uz sveramās plātnes novietots pārāk liels svars (modelim HR 2387: vairāk par 3 kilogramiem; modeļiem HR 2388 un HR 2389: vairāk par 5 kilogramiem), displejā iedegsies **STOP** (15. zīm.).

Izslēgšana

- Lai izslēgtu svarus, nospiediet pogu **⏻** (16. zīm.).
- Ja svāri netiek lietoti ilgāk par trīs minūtēm, tie automātiski izslēdzas, lai taupītu bateriju (17. zīm.).

Atmiņas saglabāšana

Šī ierīce ir aprīkota ar pilnīgu atmiņas saglabāšanu. Ja svāri netiek lietoti ilgāk par trīs minūtēm, tie automātiski izslēdzas. Taču, ja produkti vēl atrodas uz sveramās plātnes, nospiežot pogu **⏻**, displejs atkal uzrādīs iepriekšējās svēršanas rezultātus.

Tīrīšana

Svarus var tīrīt ar mitru drānu vai, ja nepieciešams, ar kādu tīrīšanas līdzekli.

Tīrīšanai nelietojiet skrāpējošus un abrazīvus materiālus, spirtu u.tml.

Nekādā gadījumā nemērciet svarus ūdenī un neskalojiet tos (18. zīm.).

Glabāšana

Raugieties, lai nekas neatrastos uz sveramās plātnes, kad svāri netiek lietoti.

Tikai modelim HR 2387:

Svarus var pakārt pie sienas ar ierīces komplektā ietilpstošā pakaramā palīdzību.

Lai piestiprinātu vai noņemt pakaramo:

- Atveriet baterijas nodalījumu (1. zīm.).
- Piestipriniet vai noņemiet pakaramo (19. zīm.).
- Aizveriet baterijas nodalījumu.

Svarbu žinoti

- Prieš pradėdami naudoti prietaisą, perskaitykite šias instrukcijas ir peržiūrėkite piešinėlius.
- Įsitinkite, kad ant svėrimo lėkštelės nieko nėra padėta, kai svarstyklės nenaudojamos.
- Neleiskite vandeniui (ar kokiam kitam skysčiui) patekti į prietaiso vidų.
- Naudodami prietaisą, visada statykite jį tik ant kieto, lygaus ir horizontalaus paviršiaus.
- Veikianti mikrobangų krosnelė gali trukdyti svarstyklėms, todėl svėrimo rezultatai gali būti neteisingi. Pastatykite svarstyklės saugiu 1.5 metro atstumu nuo veikiančios mikrobangų krosnelės arba naudokite svarstyklės tada, kai mikrobangų krosnelė neveikia.

Maitinimo elementas

Svarstyklės veikia, maitinamos **9 Voltų elemento** (nepriedamas). Mes rekomenduojame naudoti **Philips 6LR 61 Alkaline** (šarminis) elementą, kadangi jis ilgai tarnauja ir nekenkia aplinkai.

Maitinimo elemento įdėjimas

- Atidarykite maitinimo elemento dėžutę (1 pieš.).
- Įdėkite elementą ir uždarykite dėžutę (2 ir 3 pieš.).

Maitinimo elemento pakeitimas

Tik HR 2387 tipo svarstyklėms

- Pakeiskite maitinimo elementą, kai tik ekrane atsiranda simbolis **”BAT”** (3 pieš.).

Tik HR 2389 tipo svarstyklėms

- Jei simbolis **”BAT”** trumpam atsiranda ekrane, kai tik įjungiate prietaisą, reiškia, maitinimo elementas yra nusilpęs, bet dar turi atsarginės energijos. Jei ekrane simbolis **”BAT”** dega nepertraukiamai (3 pieš.), maitinimo elementą reikia pakeisti.

- Maitinimo elementų sudėtyje yra medžiagų, kurios gali pakenkti aplinkai. Laikykite senus elementus atskirai nuo paprastų buitinių šiukšlių ir atiduokite juos oficialiai tam paskirtuose punktuose.
- Nepatariama į šį prietaisą dėti įkraunamų maitinimo elementų.

Svėrimas ir "pakartotino įjungimo" ("Reset") mygtuko naudojimas ▶◀

Tik HR 2387 tipo svarstyklėms

Svarstyklių svorio skalė sudalinta 2 g padalomis (d = 2 g)

- Paspausdami veikimo mygtuką **0**, įjunkite svarstyklės (5 pieš.).
- Po 3-jų sekundžių prietaisas jau paruoštas naudojimui (6 pieš.).

Tik HR 2388 ir HR 2389 tipų svarstyklėms

Svarstyklių svorio skalė sudalinta 1 g padalomis (dc = 1 g)

- Paspausdami veikimo mygtuką **0**, įjunkite svarstyklės (5 pieš.).
- Po 1-2-jų sekundžių prietaisas jau paruoštas naudojimui (6 pieš.).

Tiesiogiai ant svėrimo lėkštelės

- Sudėkite produktus, kuriuos rengiatės sverti, tiesiog ant svėrimo lėkštelės (7 pieš.). Svoris bus tuoj pat parodomas ekrane.

Dubenėlyje arba inde

- Uždėkite tuščią dubenėlį (arba indą) ant svėrimo lėkštelės (8 pieš.). Ekrane bus parodytas dubenėlio svoris.
- Paspauskite pakartotino įjungimo mygtuką ▶◀ (9 pieš.). Ekrane vėl atsiras "0".
- Nuimkite dubenėlį nuo svėrimo lėkštelės. Ekrane dabar bus parodytas dubenėlio svoris su minuso ženklu (-) (10 pieš.).
- Prietaisas automatiškai atims dubenėlio svorį iš kiekvieno produkto, kurį įdėsite į dubenėlį, svorio (11 pieš.).
- Prietaisas taip darys tol, kol vėl nustatysite ekraną ties "0", paspausdami pakartotino įjungimo ▶◀ mygtuką. Svėrimo lėkštelė tuo metu turi būti tuščia (12 pieš.).

Produktų papildymas

Jei norite pridėti produktų (pvz., 48 g) prie jau žinomo svorio (pvz., 174 g), jums nebereikia skaičiuoti patiems. Prieš papildydami produktus, paspauskite pakartotino įjungimo mygtuką ▶◀. Taip vėl nustatysite ekraną ties "0" (13 pieš.) ir ekrane bus parodoma, kiek naujo produkto jūs pridėsite (14 pieš.).

Atminkite: jei perkraunate svėrimo lėkštelę (HR 2387 daugiau negu 3 kilogramai; HR 2388 ir HR 2389 daugiau negu 5 kilogramai), ekrane atsiras ženklas **”STOP“** (15 pieš.).

Išjungimas

- Išjunkite svarstyklės, paspausdami veikimo mygtuką **ⓘ** (16 pieš.).
- Jei nenaudojote prietaiso ilgiau negu 3 minutes, jis automatiškai išsijungs, taupydamas maitinimo elementus (17 pieš.).

Pilnas atminties atgaminimas

Šis prietaisas turi "pilną atminties atgaminimą": jei prietaisas nenaudojamas ilgiau negu 3 minutes, jis automatiškai išsijungia. Jei palikote produktus, kuriuos ką tik svėrėte, ant svėrimo lėkštelės, jums paspaudus veikimo mygtuką **ⓘ**, ekrane bus parodytas prieš tai buvęs svoris.

Valymas

Galite valyti šį prietaisą drėgna šluoste, jei reikia, panaudodami truputį valymo priemonės.

Nenaudokite šiuurškčių, aštrių valiklių, alkoholio ir t.t. Negalima panardinti svarstyklių į vandenį ar skalauti jas po tekančiu vandeniu (18 pieš.).

Svarstyklių laikymas

Įsitikinkite, kad ant svėrimo lėkštelės nėra nieko padėta, jei svarstyklių nenaudojate.

Tik HR 2387 tipo svarstyklėms

Svarstyklės galima pakabinti ant sienos, panaudojant pakabinimo kilpelę, pridedamą prie prietaiso.

Norint pritvirtinti arba nuimti pakabinimo kilpelę, reikia:

- atidaryti maitinimo elementų dėžutę (1 pieš.);
- pritvirtinti arba nuimti pakabinimo kilpelę (19 pieš.);
- uždaryti maitinimo elementų dėžutę.

Увага!

- Перед використанням приладу прочитайте цю інструкцію та роздивіться ілюстрації.
- Слідкуйте за тим, щоб на пластині ваг не було нічого у той час, коли вони не використовуються.
- Не дозволяйте потрапляти у прилад воді (чи будь-якій іншій рідині).
- Користуючись приладом, завжди ставте його на тверду, гладеньку та горизонтальну поверхню.
- Ставте ваги на безпечній відстані (принаймні, 1,5 м) від мікрохвильової печі, що працює, або користуйтеся вагами тоді, коли мікрохвильову піч вимкнено.

Батарея

Ваги працюють від батарейки напругою 9В (у комплект приладу не входить). Радимо вам користуватися лужними батарейками компанії «Філіпс» типу 6LR 51, оскільки вони мають тривалий термін служби та відносно безпечні для навколишнього середовища.

Установка батарейки

- Відкрийте відсік для батарейки (мал. 1)
- Помістіть туди батарейку та закрийте відсік для батарейки (мал. 2 та 3)

Заміна батарейки

Лише для моделі HR 2387

- Замінійте батарейку як тільки на дисплеї з'явиться напис «**BAT**» (мал. 3).

Лише для моделі HR 2389

- Якщо напис «**BAT**» з'являється на дисплеї короткочасно, лише під час вмикання приладу, це значить, що батарейку розряджено, але у неї ще залишається резерв ємкості. Якщо «**BAT**» з'являється на дисплеї постійно (мал. 3), то батарейку треба замінити.

- Батарейки містять речовини, що можуть забруднити навколишнє середовище.

Впевніться, що стару батарейку відокремлено від звичайних побутових відходів, та що позбавляються від неї у офіційно відведених

місцях.

- Не рекомендується використовувати у цьому приладі акумулятори.

Режими «Зважування» та «Повернення приладу у вихідне становище» ▶◀

Лише для моделі HR 2387:

Вага відображається з точністю у 2 грами ($d = 2 \text{ г}$).

- Щоб ввімкнути прилад **ⓘ**, натисніть вимикач (мал. 5).
- Через 3 секунди прилад готовий до використання (мал. 6).

Лише для моделі HR 2389:

Вага відображається з точністю у 1 грам ($d = 1 \text{ г}$).

- Щоб ввімкнути прилад **ⓘ**, натисніть вимикач (мал. 5).
- Через 1 - 2 секунди прилад готовий до використання (мал. 6).

Безпосередньо на пластині ваг.

- Помістіть інгредієнт (інгредієнти), які треба зважити, безпосередньо на пластину ваг (мал. 7). Одразу ж можете дізнатися вагу.

У чаші чи контейнері

- Поставте порожню чашу (чи порожній контейнер) на пластину ваг (мал. 8).
- Можете прочитати вагу порожнього посуду.
- Натисніть кнопку повернення у вихідний стан «▶◀» (мал. 9). На дисплеї знову з'явиться «0».
- Зніміть посуд з пластини ваг. На дисплеї ви можете знову побачити вагу посуду, але вже зі знаком «-» попереду (мал. 10).
- Після цього прилад автоматично віднімає вагу цього порожнього посуду від кожного інгредієнта, який ви покладали до чаші (мал. 11).
- Прилад робитиме таке доти, доки ви не змусите з'явитися на дисплеї цифру «0», натиснувши кнопку повернення у вихідний стан «▶◀» тоді, коли пластина ваг буде порожня (мал. 12).

Додавання інгредієнтів

Якщо вам треба додати інгредієнти (наприклад, 48 грамів) до відомої кількості (наприклад, 174 грами), то вам не доведеться виконувати арифметичні дії, якщо перед додаванням нового інгредієнту ви натиснете кнопку повернення у вихідне положення «▶◀». Це виведе «0» на дисплей (мал. 13), а після цього дисплей показуватиме, скільки нового інгредієнта ви додаєте (мал. 14).

Зверніть увагу: якщо пластину ваг перевантажити (HR2387 – понад 3 кілограми, HR2388 та HR2389 — понад 5 кілограмів) то на табло з'являється напис **STOP** (мал. 15).

Вимикання

Для вимикання натисніть вимикач **⏻** (мал. 16).

Якщо ви не користуєтесь приладом понад три хвилини, то він вимкнеться автоматично, зберігаючи енергію батарейки. (мал. 17).

Повне збереження вмісту пам'яті

Цей прилад має режим повного збереження вмісту пам'яті: якщо прилад не використовується понад 3 хвилини, то він автоматично вимикається.

Якщо ви залишили інгредієнти, які ви щойно зважили, на пластині ваг, то попередня вага знову з'явиться на дисплеї після натискання кнопки «**⏻**».

Чищення

Прилад можна чистити вологою ганчіркою, додаючи, за необхідності, невелику кількість миючого засобу. Не користуйтеся для чищення абразивами, металевими мочалками, спиртом та ін. Ніколи не занурюйте прилад у воду і не споліскуйте його під водопровідним краном (мал. 18).

Зберігання

Впевніться, що коли прилад не використовується, то на пластині ваг нічого немає.

Лише для моделі HR2387:

Ваги можна підвісити на стінку за допомогою спеціальної вішалки, що входить у комплект приладу.

Щоб закріпити або зняти вішалку:

- Відкрийте відсік для батарейок (мал. 1).
- Закріпіть або зніміть вішалку (мал. 19).
- Закрийте відсік для батарейок.

Važno

- Prije prve uporabe pročitajte ove upute gledajući crteže.
- Provjerite da vaga ne stoji na ploči za vaganje dok se aparat ne koristi.
- Pazite da voda ili bilo koja druga tekućina ne dospije u unutrašnjost aparata.
- Aparat tijekom korištenja postavite na čvrstu, glatku i vodoravnu površinu.
- Uključena mikrovalna pećnica može smetati radu kuhinjske vage, tako da rezultati vaganja nisu pouzdani. Vagu postavite na sigurnu udaljenost (najmanje 1,5 m) od uključene mikrovalne pećnice, ili koristite vagu kada je mikrovalna pećnica isključena.

Baterije

Ova vaga radi pomoću baterije od 9V (nije dio isporuke). Savjetujemo da koristite Philips 6LR 61 alkalne baterije zbog njihovog dugog vijeka trajanja i ekološke ispravnosti.

Ulaganje baterije

- Otvorite pretinac za bateriju (slika 1).
- Umetnite bateriju i zatvorite pretinac (slika 2 i 3).

Zamjena baterije

Samo HR 2387:

- Bateriju zamijenite čim se na zaslonu ispiše **BAT** (slika 3).

Samo HR 2389:

- Ako se indikator **BAT** na kratko pojavi na zaslonu kada uključite vagu, znači da je baterija skoro prazna, no još ima dovoljno energije za rad. Ako se **BAT** stalno nalazi na zaslonu (slika 3), baterija se mora zamijeniti.
- Baterije sadrže sastojke koji zagađuju okoliš.

Vodite računa da stare baterije ne odlazete sa kućnim otpadom, već na sluaebeno određeno sakupljalište za tu vrstu otpada.

- Nije preporučljivo koristiti punjive (akumulatorske) baterije s ovim aparatom.

Vaganje i funkcija "postavljanja na nulu" ▶◀

Samo HR 2387:

Težina se prikazuje s točnošću od 2 grama ($d=2g$).

- Pritisnite tipku **0** za uključivanje (slika 5).
- Nakon 3 sekunde aparat je spreman za uporabu (slika 6).

Samo HR 2388 i HR 2389:

Težina se prikazuje s točnošću od jednog grama ($d=1g$).

- Pritisnite tipku **0** za uključivanje (slika 5).
- Nakon 1-2 sekunde aparat je spreman za uporabu (slika 6).

Izravno na ploči za vaganje

- Stavite sastojke za vaganje izravno na ploču za vaganje (slika 7). Težinu možete odmah očitati.

Vaganje u zdjeli ili posudi

- Stavite praznu zdjelu (ili posudu) na ploču za vaganje (slika 8). Očitajte težinu zdjele.
- Pritisnite tipku ▶◀ (slika 9). Na zaslonu se ponovno pojavi vrijednost 0.
- Skinite zdjelu sa ploče za vaganje. Na zaslonu možete ponovno pročitati težinu zdjele, ali sada sa minus predznakom (-) (slika 10).
- Nakon toga, aparat će automatski, prilikom svakog vaganja, oduzeti težinu zdjele (slika 11).
- Aparat će nastaviti tako raditi sve dok pritiskom na tipku ▶◀ na zaslonu ne postavite ponovno vrijednost 0, kada je ploča za vaganje prazna (slika 12).

Dodavanje sastojaka

Ukoliko želite dodati sastojke (npr. 48 g) u već poznatu količinu (npr. 174 g), možete vas posredjeti preračunavanja ako pritisnete tipku ▶◀ prije dodavanja novog sastojka. Na zaslonu se pojavi vrijednost 0 (slika 13) tako da možete očitati težinu sastojaka koje dodajete (slika 14).

Napomena: Ukoliko je ploĖa za vaganje pretovarena (HR 2387: viŝe od 3 kg; HR 2388 i HR 2389: viŝe od 5 kg.), na zaslonu se ispiŝe **STOP** (slika 15).

IskljuĖivanje

- Pritisnite tipku **⓪** za iskljuĖivanje aparata (slika 16).
- Ukoliko aparat ne koristite dulje od 3 minute, automatski Ėe se ugasiti radi πtednje baterije (slika 17).

Memorija

Ovaj aparat pohranjuje podatke u memoriju: ako nije koriπten dulje od 3 minute, automatski se gasi. Ako su na ploĖi za vaganje ostali sastojci koje ste upravo vagali, zadnja oĖitana teæina biti Ėe ponovo prikazana na zaslonu Ėim pritisnete tipku **⓪**.

»πĖenje

Aparat moæete Ėistiti suhom krpom i, ako je potrebno, s malo sredstva za ĖiπĖenje.

Nemojte koristiti abrazivna ili nagrizajuĖa sredstva, alkohol, i sl. Ne perite aparat pod mlazom vode i ne uranjajte ga u vodu (slika 18)!

Skladiπtenje

Provjerite da na ploĖi za vaganje ne stoji niπta dok aparat nije u uporabi.

Samo za HR 2387:

Vaga se moæe objesiti na zid pomoĖu utice isporuĖene s aparatom. Da bi na aparat priĖvrstili ili sa njega skinuli navedenu uticu:

- Otvorite pretinac za bateriju (slika 1).
- PriĖvrstite ili skinite uticu (slika 19).
- Zatvorite pretinac.

