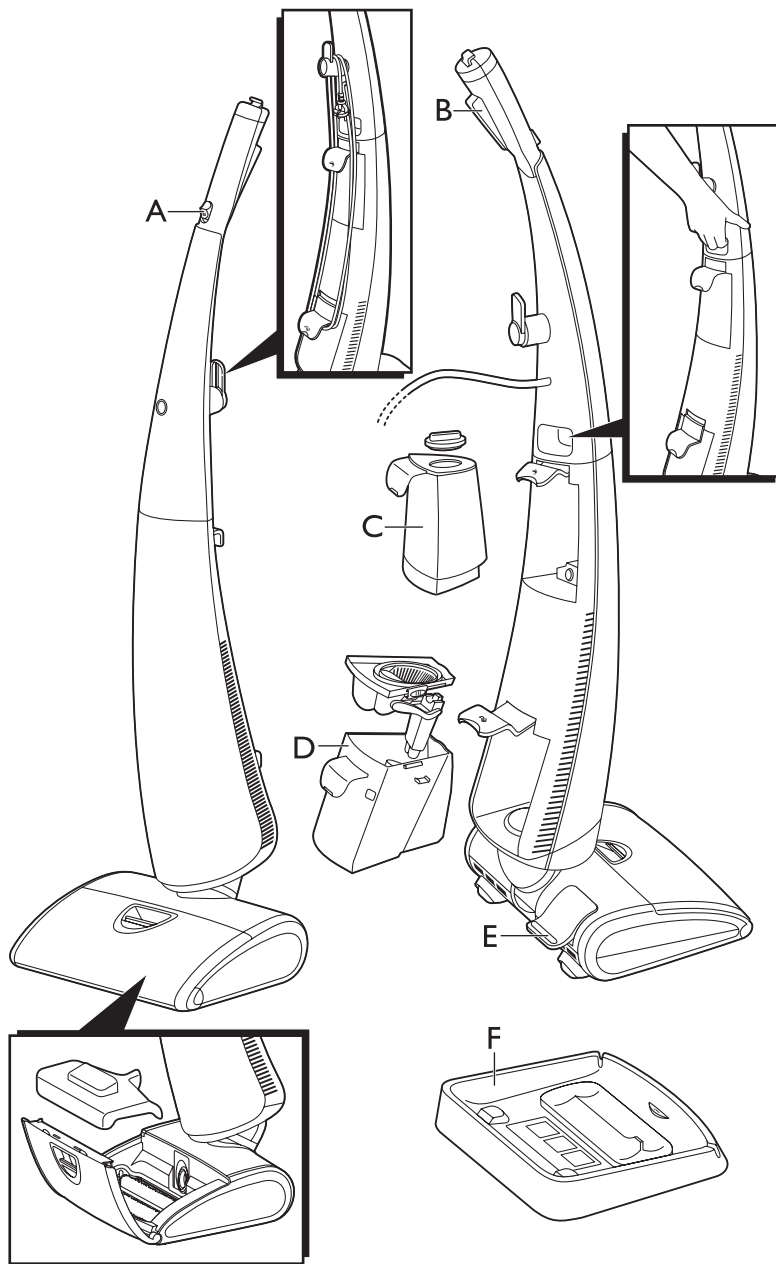


AquaTrio

FC7070

Quick start guide, Lynstartvejledning, Pikaopas,
Hurtigveiledning, Snabbstarthandbok



A
Unlock slide
Oplåsningsskyder
Avausliukukytin
Lås opp bryteren
Upplåsningsreglage

B
Power-on button
Startknapp
Virtapainike
På-knapp
Strömknapp

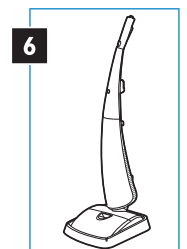
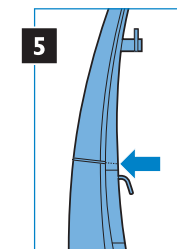
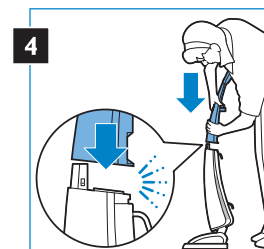
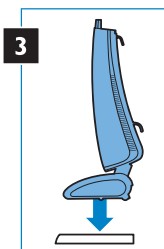
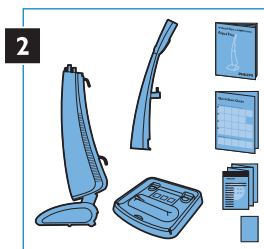
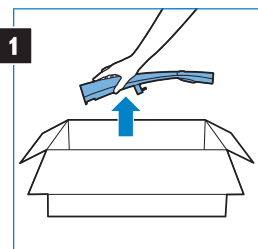
C
Clean water tank
Rentvandstank
Puhtaan veden säiliö
Ren vannbeholder
Vattentank för rent vatten

D
Dirty water tank
Snavevandstank
Likaisen veden säiliö
Skitten vannbeholder
Vattentank för smutsigt vatten

E
Parking position release button
Udløserknapp til parkeringsposition
Säilytysasennon vapautuspainike
Utløserknapp for parkeringsstilling
Frigöringsknapp för parkeringsläge

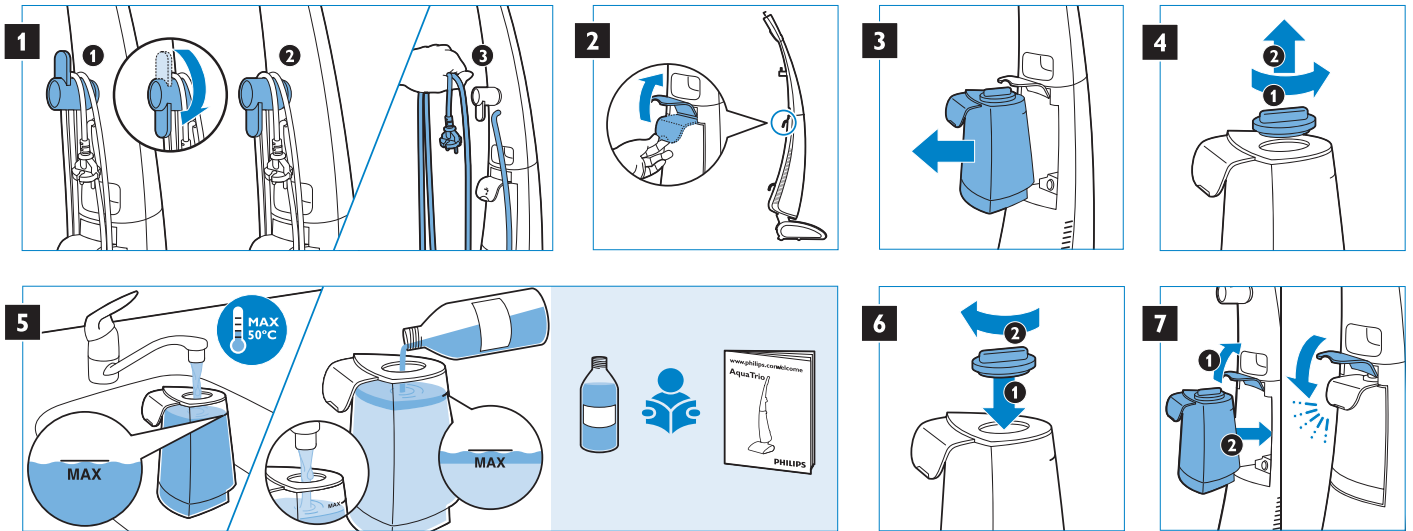
F
Flushing tray
Skyllebakke
Huuhteluteline
Skyllekar
Sköljbricka

Before first use, Før apparatet tages i brug, Käyttöönnotto, Før første gangs bruk,
Före första användningen

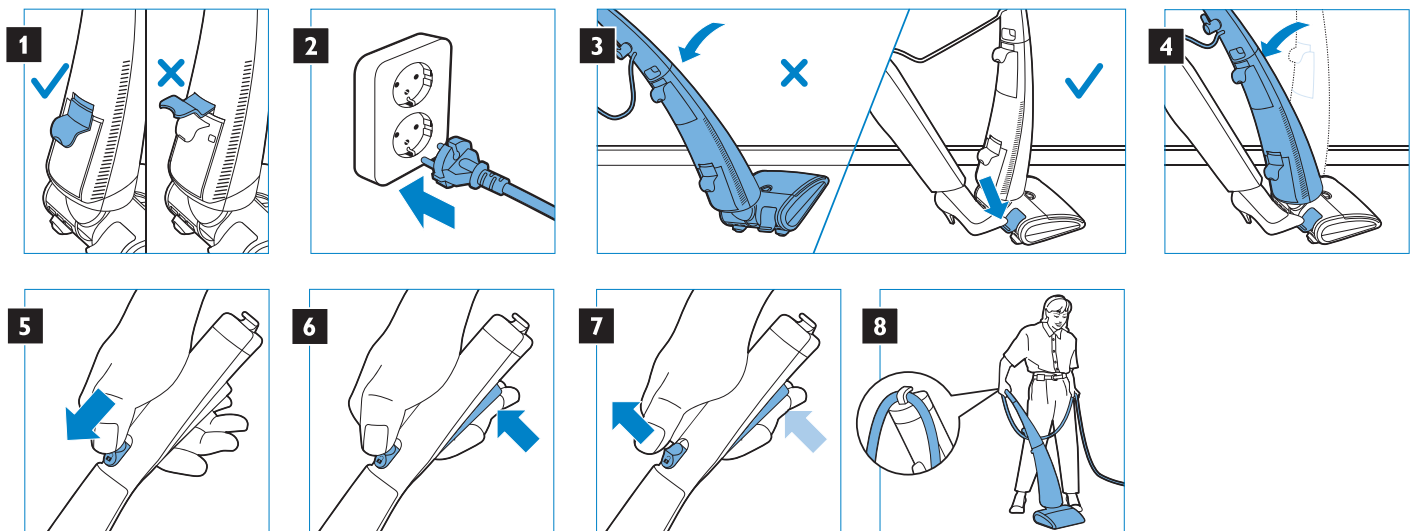


PHILIPS

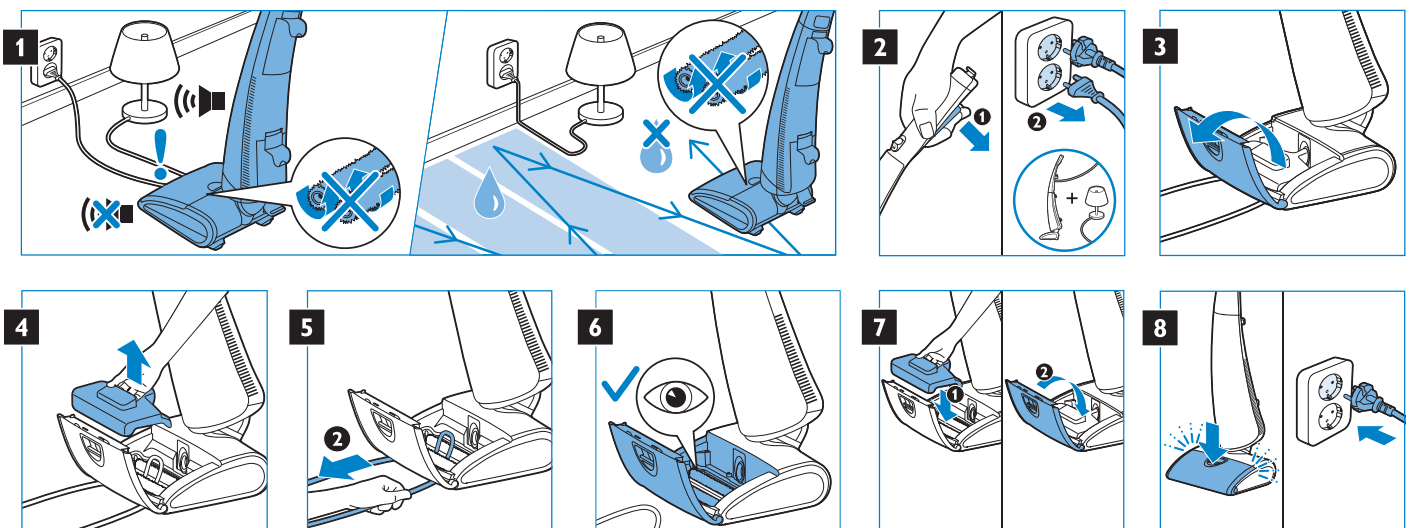
Preparing for use, Klargøring, Käyttöönnoton valmistelu, Før bruk, Förberedelser inför användning



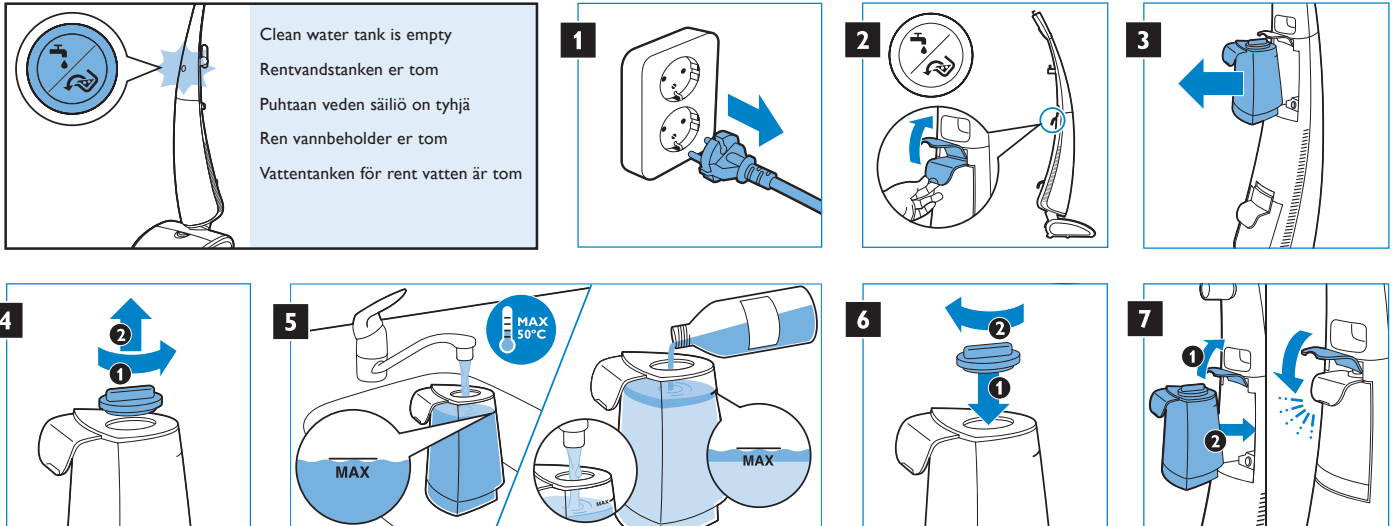
Using the appliance, Sådan bruges apparatet, Käyttö, Bruke apparatet, Använda apparaten



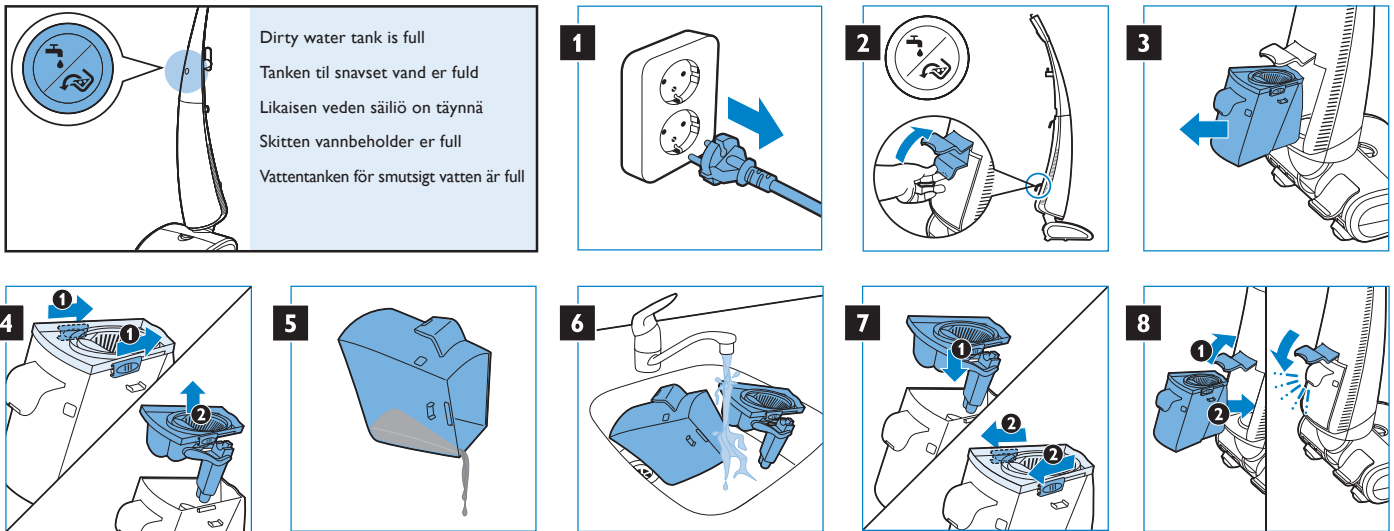
Active protection system, Aktivt beskyttelsessystem, Aktiivinen suojausjärjestelmä, Aktivt beskyttelsessystem, Aktivt skyddssystem



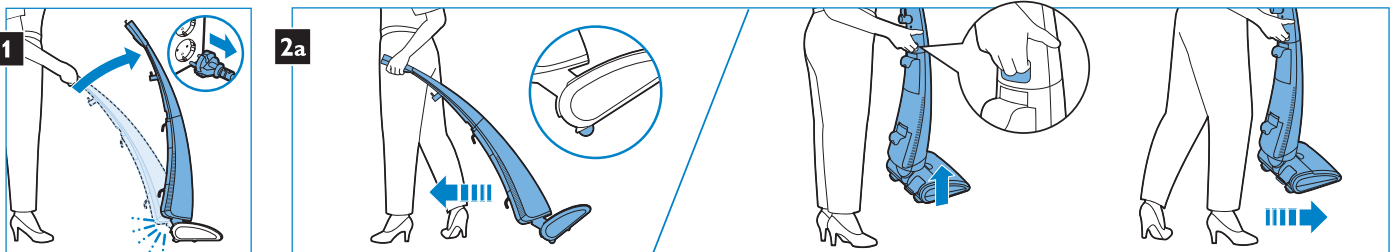
Filling the clean water tank, Påfyldning af rentvandstanken, Puhtaan veden säiliön täyttäminen, Fylle den rene vannbeholderen, Fylla vattentanken för rent vatten



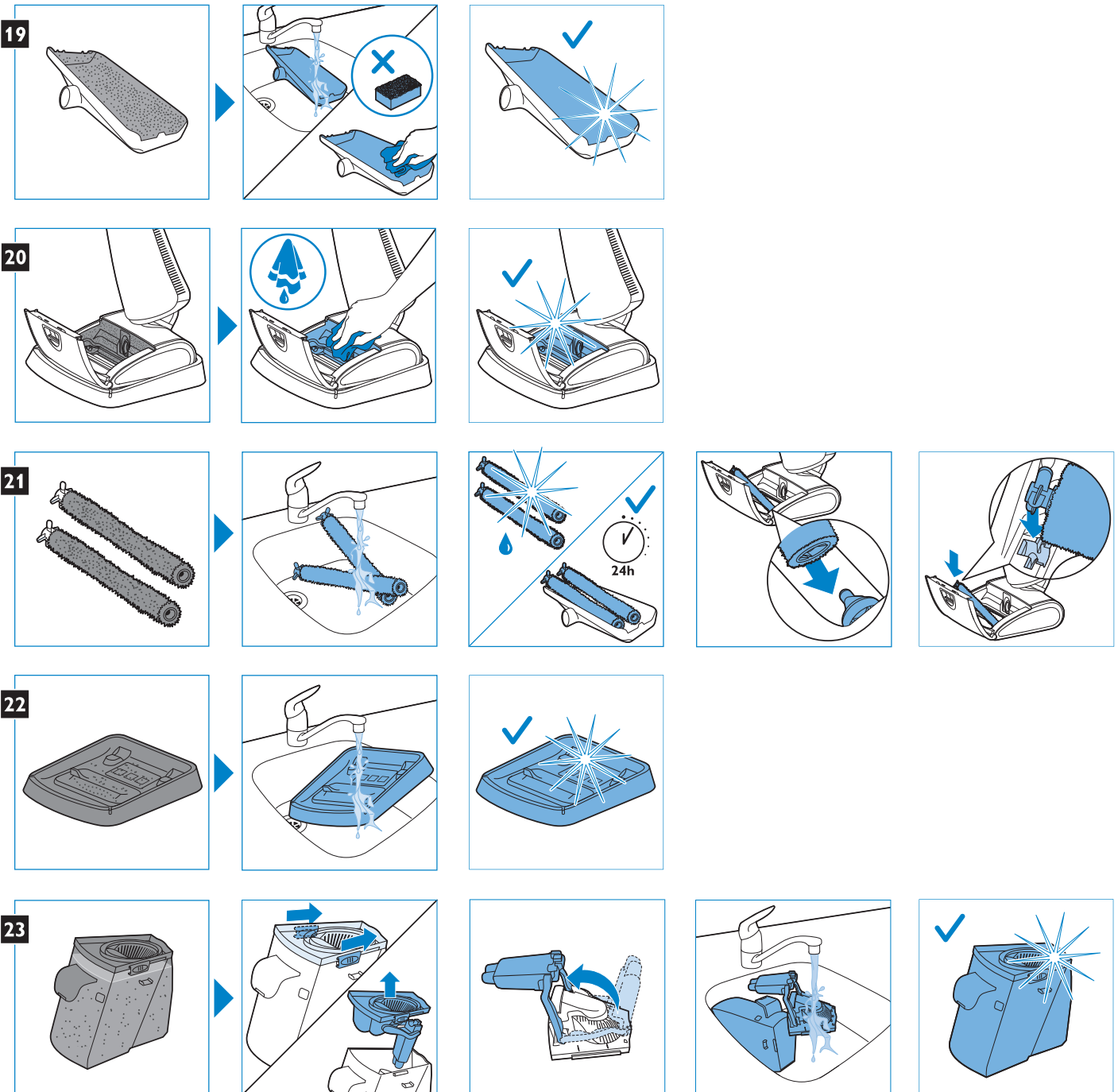
Emptying the dirty water tank, Tømning af tanken til snavset vand, Likaisen veden säiliön tyhjentäminen, Tømme den skitne vannbeholderen, Tömma vattentanken för smutsigt vatten



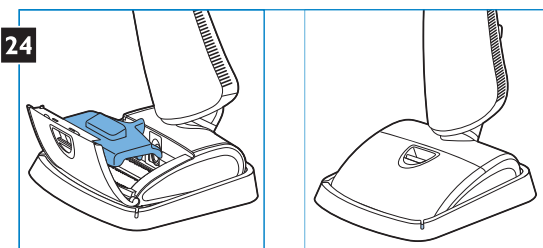
Moving, Transport, Siirtäminen, Flytte, Flytta



Cleaning of other parts, Rengøring af andre dele, Muiden osien puhdistaminen, Rengjøring av andre deler, Rengöra andra delar



Storage, Opbevaring, Säilytys, Oppbevaring, Förvaring

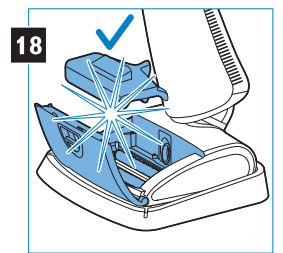
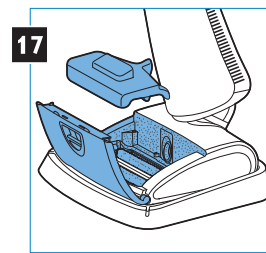
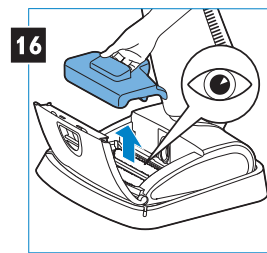
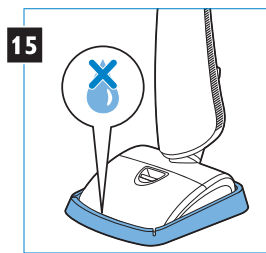
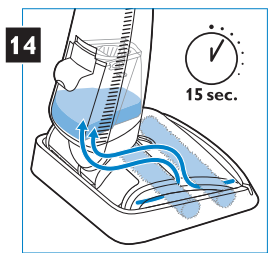
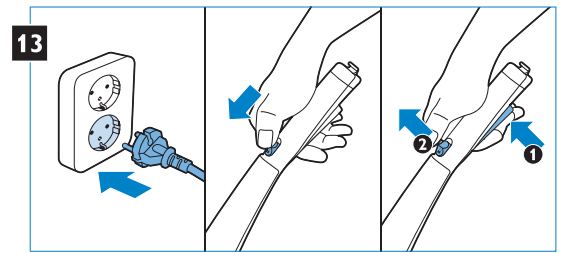
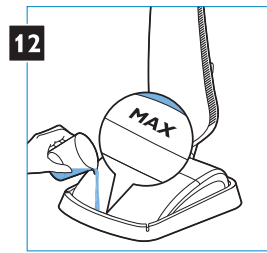
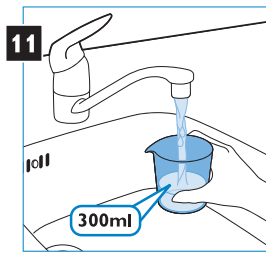
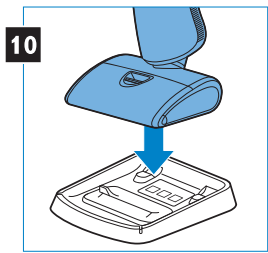
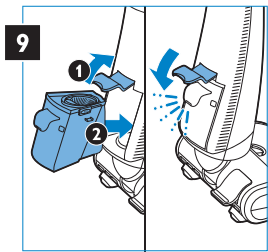
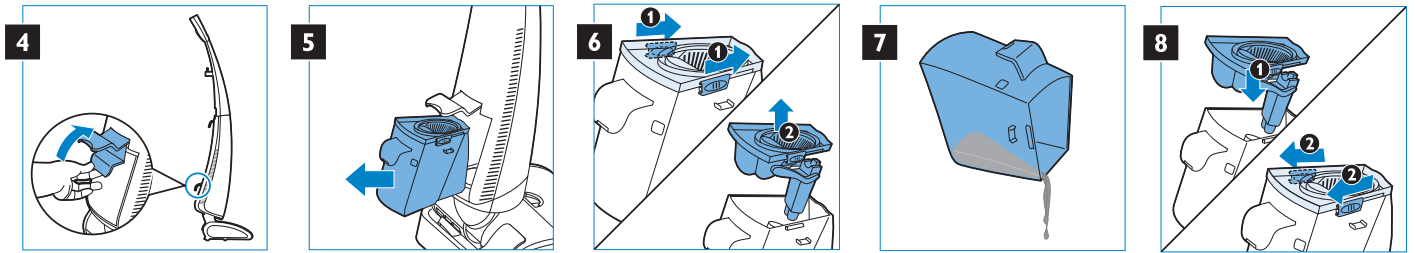
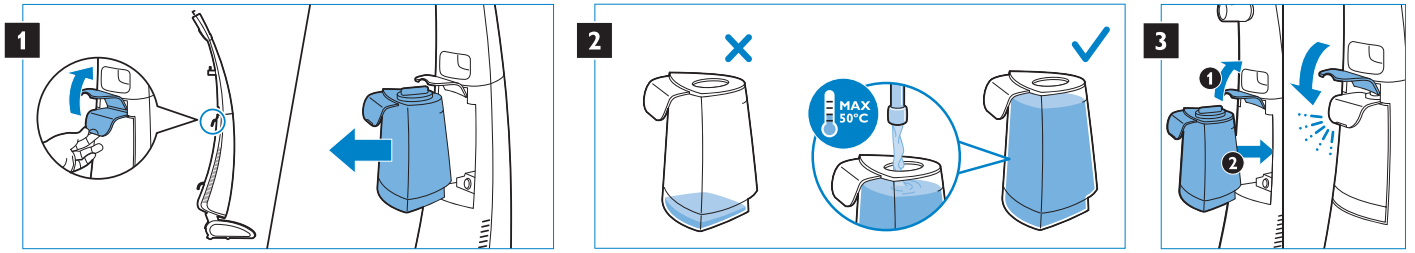


Still wet inside
 Stadig vådt på innersiden
 Sisäpuoli edelleen märkä
 Fremdeles vått på innsiden
 Fortfarande våt inuti

Dry inside
 Tørt på innersiden
 Sisäpuoli kuiva
 Tørk innsiden
 Torka inuti

Cleaning the appliance, Rengøring af apparatet, Laitteen puhdistaminen, Rengjøre apparatet, Rengöra apparaten

Flushing the appliance, Gennemskyllning, Laitteen huuhtelu, Skylle apparatet, Skölja igenom apparaten




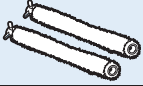


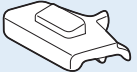
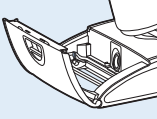



Fill slowly
Fyld langsomt op
Täytä hitaasti
Fyll sakte Fyll långsamt
Fyll långsamt

Check the inside of the nozzle
Kontroller indersiden af mundstykket
Tarkista suuttimen sisäpuoli
Kontroller insiden av munstykket
Kontrollera munstyckets insida

Is it clean? If no, go to step 19
Er det rent? Hvis ikke, så gå til trin 19
Onko se puhdas? Jos ei, siirry vaiheeseen 19
Er det rent? Hvis ikke går du til trinn 19
Är den ren? Om den inte är det går du vidare till steg 19

Is it clean? If yes, go to step 24
Er det rent? Hvis ja, så gå til trin 24
Onko se puhdas? Jos on, siirry vaiheeseen 24
Er det rent? Hvis det er det, går du til trinn 24
Är den ren? Om den är det går du vidare till steg 24

			
	✓		
			✓
	✓	✓	
	✓	✓	
			✓
	✓	✓	✓



www.philips.com/support

