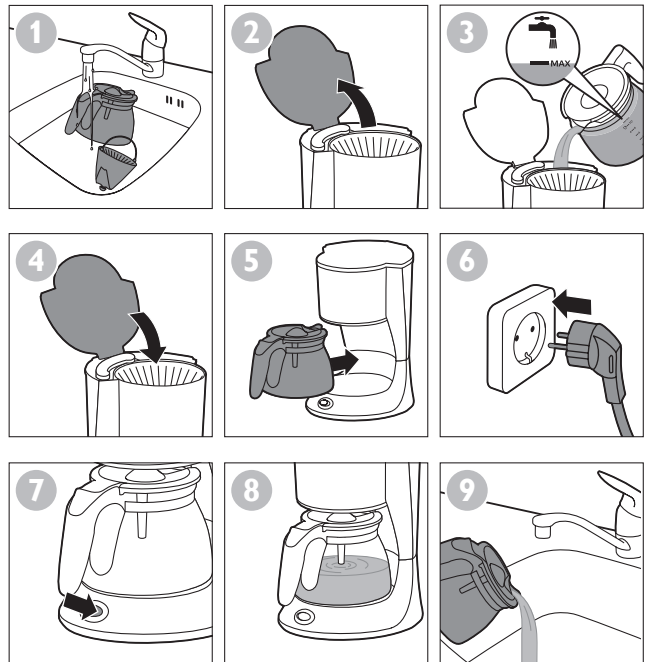
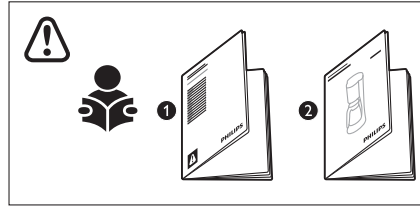


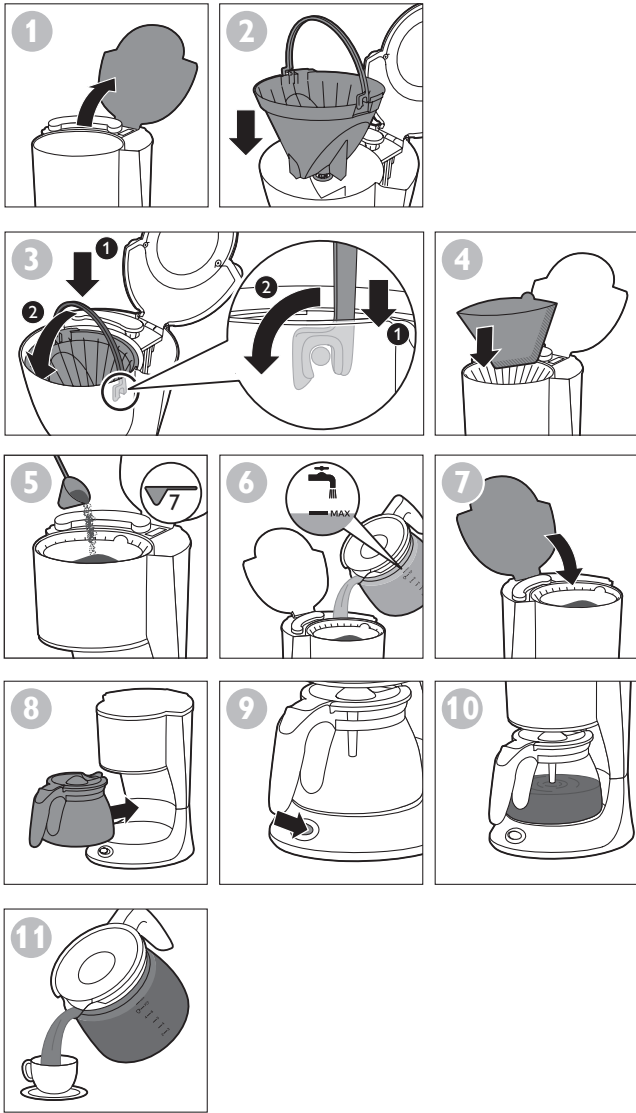
PHILIPS

HD7435, HD7432

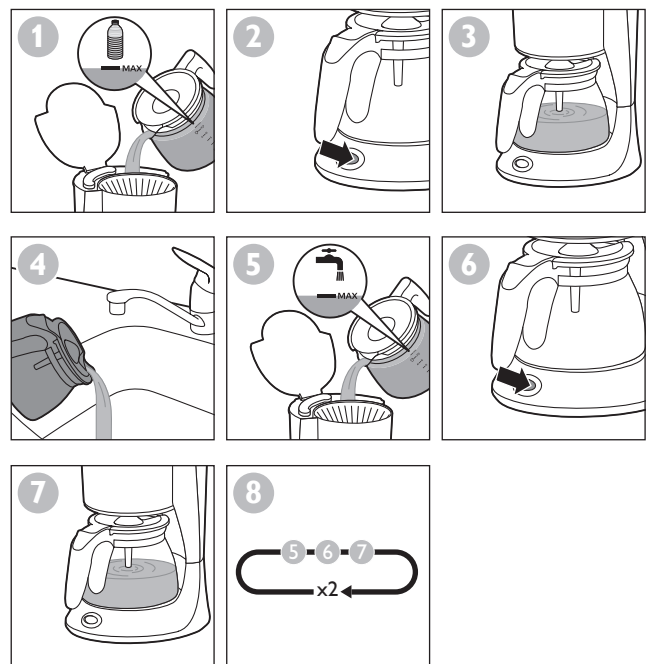


www.philips.com

100% recycled paper
100% papier recyclé
3000.057.7868.1



CALC



Introduction

Congratulations on your purchase and welcome to Philips!
To fully benefit from the support that Philips offers, register your product at www.philips.com/welcome.



Always flush the appliance with fresh water before first use.



The appliance switches off automatically after 30 minutes.



Descale the appliance when you notice excessive steaming or when the brewing time increases. It is advisable to descale every two months. Only use white vinegar to descale, as other products may cause damage to the appliance.

Important safety information

Read this important information carefully before you use the appliance and save it for future reference.

Danger

- Never immerse the appliance in water or any other liquid.

Warning

- Check if the voltage indicated on the appliance corresponds to the local mains voltage before you connect the appliance.
- Do not use the appliance if the plug, the mains cord or the appliance itself is damaged.
- If the mains cord is damaged, you must have it replaced by Philips, a service center authorized by Philips or similarly qualified persons in order to avoid a hazard.
- Connect the appliance to an earthed wall socket.
- This appliance can be used by children aged from 8 years and above and by persons with reduced physical, sensory or mental capabilities or lack of experience and knowledge if they have been given supervision or instruction concerning use of the appliance in a safe way and if they understand the hazards involved. Cleaning and user maintenance shall not be made by children unless they are older than 8 and supervised. Keep the appliance and its cord out of reach of children aged less than 8 years.
- Children shall not play with the appliance.
- Do not let the mains cord hang over the edge of the table or worktop on which the appliance stands.
- Cleaning and user maintenance shall not be made by children without supervision.
- Only use this appliance for its intended purpose to avoid potential hazard or injury.
- Do not touch the hot surfaces of the appliance when it operates.

Caution

- Do not place the appliance on a hot surface and prevent the mains cord from coming into contact with hot surfaces.
- Do not place the appliance in a cabinet when in use.
- Unplug the appliance before you clean it and if problems occur during brewing.
- During and after brewing, the filter holder, the lower part of the appliance, the hotplate, and the jug filled with coffee are hot.
- Do not put the jug on a stove or in a microwave to reheat coffee.
- This appliance is intended to be used in household and similar applications such as farm houses, bed and breakfast type environments, staff kitchen areas in shops, offices and other working environments, and by clients in hotels, motels and other residential type environments.
- Always return the appliance to a service center authorized by Philips for examination or repair. Do not attempt to repair the appliance yourself, otherwise the warranty becomes invalid.

Electromagnetic fields (EMF)

This Philips appliance complies with all applicable standards and regulations regarding exposure to electromagnetic fields.

Ordering accessories

To buy accessories or spare parts, visit www.philips.com/parts-and-accessories or go to your Philips dealer. You can also contact the Philips Consumer Care Center in your country (see the international warranty leaflet for contact details).

Recycling

- This symbol means that this product shall not be disposed of with normal household waste (2012/19/EU) (Fig. 1).
- Follow your country's rules for the separate collection of electrical and electronic products. Correct disposal helps prevent negative consequences for the environment and human health.

Warranty and support

If you need information or support, please visit www.philips.com/support or read the international warranty leaflet.

Troubleshooting

This chapter summarizes the most common problems you could encounter with the appliance. If you are unable to solve the problem with the information below, visit www.philips.com/support for a list of frequently asked questions or contact the Consumer Care Center in your country.

Problem	Solution
The appliance does not work.	Plug in and switch on the appliance.
	Make sure that the voltage indicated on the appliance corresponds to the local mains voltage.
	Fill the water tank with water.
Water leaks out of the appliance.	Do not fill the water tank beyond the MAX level.
The appliance takes a long time to brew coffee.	Descale the appliance.
The appliance produces a lot of noise and steam during the brewing process.	Make sure that the appliance is not blocked by scale. If necessary, descale the appliance.
Coffee grounds end up in the jug.	Do not put too much ground coffee in the filter.
	Make sure you put the jug on the hotplate with the spout facing into the appliance (i.e. not pointing sideways).
	Use the right size of paper filter (type 1x2). Filter sizes 102 and no. 2 do not fit.
	Make sure the paper filter is not torn.
The coffee is too weak.	Use the right proportion of coffee to water.
	Make sure the paper filter does not collapse.
	Use the right size of paper filter (type 1x2). Filter sizes 102 and no. 2 do not fit.
	Make sure there is no water in the jug before you start to brew coffee.
The coffee does not taste good.	Do not leave the jug with coffee on the hotplate too long, especially not if it only contains a small amount of coffee.
The coffee is not hot enough.	Make sure that the jug is properly placed on the hotplate.
	Make sure that the hotplate and the jug are clean.
	We advise you to brew more than three cups of coffee to ensure that the coffee has the right temperature.
	We advise you to use thin cups, because they absorb less heat from the coffee than thick cups.
	Do not use cold milk straight from the refrigerator.
There is less coffee in the jug than expected.	Make sure you place the jug properly on the hotplate. If the jug is not placed properly on the hotplate, the drip stop prevents the coffee from flowing out of the filter.
The filter overflows while the appliance is brewing coffee.	Check if you placed the filter holder into the appliance properly. If the filter holder is not in the correct position, the drip stop does not work, which may cause the filter holder to overflow.
	If you remove the jug from the appliance for more than 20 seconds during brewing, the filter holder starts to overflow.

معرفی

به شما برای خرید این محصول تبریک می گوئیم و به ندیای محصولات Philips خوش آمدید! برای استفاده بهینه از خدمات پس از فروش Philips، دستگاه خود را در سایت www.philips.com/welcome ثبت نام کنید.



همیشه قبل از استفاده از دستگاه برای اولین بار، آن را با آب بشویید.



این دستگاه به طور خودکار بعد از 30 دقیقه خاموش می شود.



اگر دود زیادی ایجاد شده است یا اگر مدت زمان دم کشیدن خیلی طولانی شده است، دستگاه را تمیز کنید (رسوب زدایی کنید). توصیه می شود هر دو ماه یک بار رسوب زدایی کنید. فقط از سرکه سفید برای رسوب زدایی استفاده کنید زیرا سایر محصولات ممکن است به دستگاه آسیب برسانند.

اطلاعات امنیتی مهم

قبل از استفاده از دستگاه، این اطلاعات مهم را بخوانید و آنها را برای مراجعه بعدی نگهدارید.

خطر

- هرگز دستگاه را زیر آب یا هر مایع دیگری فرو نبرید.

هشدار

- قبل از اتصال دستگاه به پریز برق بررسی کنید که ولتاژ مشخص شده روی آداپتور با ولتاژ برق محل شما مطابقت داشته باشد.
- اگر دوشاخه، سیم برق یا دستگاه آسیب دیده است، از آن استفاده نکنید.
- اگر سیم برق خراب است، باید توسط Philips، مرکز خدمات مجاز Philips یا سایر افراد مجاز تعویض شود تا خطری وجود نداشته باشد.
- دستگاه به پریز برق متصل به دیوار وصل است.
- کودکان بالای 8 سال و افرادی که از توانایی جسمی، حسی و ذهنی کافی برخوردار نیستند یا تجربه و آگاهی ندارند می توانند با نظارت بزرگترها یا آموختن استفاده ایمن از دستگاه و آگاهی از خطرات ممکن، از دستگاه استفاده کنند. تمیز کردن و نگهداری از این وسیله نباید توسط کودکان انجام شود مگر اینکه بزرگتر از 8 سال باشند و تحت نظارت اپنکار را انجام دهند. دستگاه و سیم آن را دور از دسترسی کودکان زیر 8 سال نگه دارید.
- کودکان نباید با این وسیله بازی کنند.
- از آویزان شدن سیم برق روی لبه میز یا هر ارتفاع دیگری که دستگاه روی آن قرار گرفته است، خودداری کنید.
- تمیز کردن و تعمیرات دستگاه نباید توسط کودکان بدون نظارت انجام شود.
- برای جلوگیری از بروز خطر یا جراحات، از این دستگاه فقط برای هدف مورد نظر استفاده کنید.
- هنگامی که دستگاه در حال کار کردن است، به سطوح داغ آن دست نزنید.

احتیاط

- از قرار دادن دستگاه روی سطح داغ خودداری کنید و مراقب باشید دوشاخه آن در تماس با سطوح داغ قرار نگیرد.
- حین استفاده دستگاه آن را در کابینت قرار ندهید.
- قبل از تمیز کردن دستگاه و اگر مشکلی در حین جوش آمدن آب روی داد، دوشاخه آن را از برق جدا کنید.
- در حین دم کردن و بعد از آن، نگهدارنده فیلتر، قسمت پایین دستگاه، صفحه داغ و پارچ یا قهوه پر می شوند که داغ است.
- از قرار دادن پارچ روی اجاق گاز یا در میکروفر برای گرم کردن مجدد قهوه خودداری کنید.
- این دستگاه برای استفاده در خانه و کلبه و مکان های مشابه، در هتل ها، محل صرف غذای کارکنان در فروشگاه ها، دفاتر و سایر محیط های کار، مهمان های هتل و متل و دیگر مکان های مسکونی در نظر گرفته شده است.
- برای آزمایشی یا تعمیر دستگاه همیشه آن را به مرکز مجاز مورد تأیید Philips بپريد. خودتان شخصاً دستگاه را تعمیر نکنید، در غیر اینصورت ضمانت نامه اعتبار خود را از دست خواهد داد.

میدان های الکترومغناطیسی (EMF)

این دستگاه Philips از همه استانداردهای قابل اجرا و قوانین مربوط به قرارگیری در معرض میدان های مغناطیسی تبعیت می کند.

سفارش لوازم جانبی

برای خرید لوازم جانبی و قطعات یدکی، از www.philips.com/parts-and-accessories دیدن کنید یا به فروشنده Philips مراجعه کنید. همچنین می توانید در کشورتان با مرکز خدمات مشتریان Philips تماس بگیرید (برای اطلاع از جزئیات تماس به دفترچه ضمانت نامه بین المللی مراجعه کنید).

بازيافت

- مفهوم این نماد این است که این محصول را نباید همراه زباله های معمول خاکنگ دفع نماید (EU/2012/19) (تصویر 1).
- قوانین کشور خود را در خصوص جمع آوری جداگانه محصولات الکترونیکی و الکترونیکي دنبال کنید. دفع صحیح از پیامدهای منفی برای سلامت انسان و محیط زیست جلوگیری می کند.

ضمانت نامه و پشتیبانی

اگر به اطلاعات یا پشتیبانی نیاز دارید، لطفاً از www.philips.com/support دیدن کنید یا دفترچه ضمانت نامه بین المللی را بخوانید.

عیب یابی

این بخش عمده ترین مشکلاتی را که ممکن است در کار با دستگاه با آنها مواجه شوید، خلاصه می کند. اگر نتوانستید مشکل را با استفاده از اطلاعات زیر برطرف کنید، از سایت www.philips.com/support دیدن کنید و به لیست سؤال های متداول رجوع کنید، یا می توانید در کشورتان با مرکز پشتیبانی مشتری تماس بگیرید.

مشکل	راهکار
دستگاه کار نمی کند.	دستگاه را به برق وصل کنید و آن را روشن کنید.
بررسی کنید که ولتاژ مشخص شده روی آداپتور با ولتاژ برق محل شما مطابقت داشته باشد.	
مخزن آب را پر کنید.	
آب از دستگاه نشستی می کند.	مخزن آب را تا بالاتر از نشانه MAX پر کنید.
خیلی طول می کشد تا قهوه در دستگاه جوش بیاید.	دستگاه را جرم گیری کنید.
این دستگاه در حین جوش آمدن، صدا و بخار زیادی تولید می کند.	بررسی کنید جرم و کثیفی دستگاه را مسدود نکرده باشد. در صورت لزوم دستگاه را جرم گیری کنید.
ته مانده های قهوه در قسمت پارچ گیر می کنند.	از ریختن مقدار زیاد قهوه در فیلتر خودداری کنید. حتماً پارچ شیشه ای را روی صفحه داغ دستگاه بگذارید در حالی که دهانه به سمت بدنه دستگاه باشد (به سمت کنار ه نپاشد).
از فیلتر کاغذی با اندازه صحیح استفاده کنید (نوع ۱x2). فیلترهای دارای اندازه های 102 و شماره 2 مناسب نیستند.	
بررسی کنید فیلتر کاغذی پاره نپاشد.	
قهوه خیلی کم رنگ است.	از مقدار مناسب قهوه در آب استفاده کنید.
بررسی کنید فیلتر کاغذی باز نشده باشد.	
از فیلتر کاغذی با اندازه صحیح استفاده کنید (نوع ۱x2). فیلترهای دارای اندازه های 102 و شماره 2 مناسب نیستند.	
قبل از شروع به دم کردن قهوه، بررسی کنید هیچ آبی در پارچ دستگاه نپاشد.	
در این صورت طعم قهوه خوب نمی شود.	وقتی قهوه در پارچ است آن را به مدت طولانی روی صفحه داغ دستگاه نگذارید، به خصوص اگر فقط مقدار کمی قهوه در آن است.
قهوه به اندازه کافی گرم نیست.	بررسی کنید پارچ به درستی روی صفحه داغ دستگاه قرار گرفته باشد.
بررسی کنید صفحه داغ دستگاه و پارچ تمیز باشند.	
توصیه می کنیم بیش از سه فنجان قهوه تهیه کنید تا قهوه دمای لازم را داشته باشد.	توصیه می کنیم از فنجان های نازک استفاده کنید زیرا در مقایسه با فنجان های ضخیم، گرمای کمتری جذب می کنند.
از شیر یخی که همان لحظه از یخچال بیرون آورده اید استفاده نکنید.	
مقدار قهوه موجود در پارچ کمتر از میزان مورد انتظار است.	بررسی کنید پارچ به درستی روی صفحه داغ دستگاه قرار گرفته باشد. اگر پارچ به درستی روی صفحه داغ نیست، محل خروج آب مانع از خروج قهوه از فیلتر می شود.
هنگام جوش آمدن قهوه، فیلتر سرریز می کند.	بررسی کنید دستگاه به درستی روی پایه شارژ قرار گرفته باشد. اگر محفظه فیلتر در حالت صحیح قرار نگرفته باشد، سیستم مهار چکه کردن کار نمی کند و در نتیجه محفظه فیلتر سرریز می کند.
اگر هنگام جوشیدن، پارچ را به مدت بیش از 20 ثانیه از روی دستگاه بردارید، محفظه فیلتر سرریز می کند.	

تهانينا على شرائك من Philips ومرحباً بك إليها! لاستيفيد بشكل كامل من الدعم الذي تقدمه Philips، سجل منتجك على www.philips.com/welcome.



احرص دائماً على غسل الجهاز بماء دافق قبل أول استخدام.



يتوقف تشغيل الجهاز تلقائياً بعد 30 دقيقة.



قم بتخفيض الجهاز عندما تلاحظ تبخيراً مفرطاً أو عندما يزداد وقت التحمير. من المستحسن أن يتم التخفيض كل شهرين. استخدم الخل الأبيض فقط لإزالة الترسبات، لأن المنتجات الأخرى قد تتسبب في تلف الجهاز.

معلومات مهمة معنية بالصحة

يُرجى قراءة هذه المعلومات المهمة بعناية قبل استخدام الجهاز والاحتفاظ بها للرجوع إليها في المستقبل.

خطر

- لا تغمر الجهاز في الماء أو في أي سائل آخر.

تحذير

- تأكد من توافق مستوى الفولتية الموضح على الجهاز مع فولتية التيار الكهربائي المحلي قبل توصيل الجهاز.
- لا تستخدم الجهاز إذا كان القابس أو سلك التيار الكهربائي أو الجهاز نفسه تالفاً.
- في حالة تلف سلك التيار الكهربائي، يلزمك استبداله من فيليبس أو مركز خدمة معتمد من فيليبس أو أشخاص مؤهلين من أجل تجنب المخاطر.
- وصل الجهاز بمقبس حائط مؤرض.
- يمكن استخدام هذا الجهاز بواسطة الأطفال من سن 8 سنوات وأكثر وبواسطة الأشخاص ذوي القدرات الجسدية أو الحسية أو العقلية المنخفضة، أو من لم يكن لديهم سابق خبرة أو معرفة، إذا ما قدم لهم الإشراف أو الإرشادات المتعلقة باستخدام الجهاز بطريقة آمنة وإذا فهموا مخاطره. ولا يجوز إجراء عمليات التنظيف وصيانة المستخدم بواسطة الأطفال إلا إذا كانوا أكبر من 8 سنوات وتحت الإشراف. أبعاد الجهاز وسله عن تناول الأطفال الذين تقل أعمارهم عن 8 سنوات.
- يجب على الأطفال عدم اللعب بالجهاز.
- لا تدع سلك التيار الكهربائي يتدلى فوق حافة الطاولة أو سطح العمل حيث يوضع الجهاز.
- ولا يجوز إجراء عمليات التنظيف وصيانة المستخدم بواسطة الأطفال إلا إذا كان تحت الإشراف.
- استخدم هذا الجهاز فقط للغرض المقصود منه لتجنب الخطر المحتمل أو الإصابة.
- لا تلمس الأسطح الساخنة بالجهاز عند تشغيله.

تنبيه

- لا تضع الجهاز على سطح ساخن ولا تدع سلك التيار الكهربائي يلمس أسطح ساخنة.
- لا تضع الجهاز داخل خزانة إذا كنت تستخدمه.
- افصل الجهاز من مأخذ التيار الكهربائي قبل تنظيفه وإذا حصلت مشكلات أثناء تحضير القهوة.
- أثناء عملية التحمير وبعدها، يكون حامل الفلتر والجزء السفلي من الجهاز وسخان الماء والإبريق المملوء بالقهوة ساخنين.
- لا تضع الإناء على فرن أو مايكروويف لإعادة تسخين القهوة.
- هذا الجهاز مُعد للاستخدام المنزلي والاستخدامات المماثلة مثل البيوت الزراعية، وبيئات المبيت والإفطار، وأماكن الطبخ الخاصة بالموظفين في المحلات، والمكاتب وبيئات العمل الأخرى، ومن قبل العملاء في الفنادق وفنادق السيارات والبيئات السكنية الأخرى.
- احرص دائماً على إعادة الجهاز إلى مركز خدمة معتمد من فيليبس لإجراء الفحص أو الإصلاح. لا تحاول إصلاح الجهاز بنفسك، وإلا يصبح ضمانه غير صالح.

المجالات الكهرومغناطيسية (EMF)

هذا الجهاز الذي تقدمه Philips يتوافق مع جميع المعايير واللوائح المعمول بها فيما يتعلق بالتعرض للمجالات الكهرومغناطيسية.

طلب الملحقات

لشراء المستلزمات أو قطع الغيار، قومي بزيارة www.philips.com/parts-and-accessories أو الذهاب الي تاجر Philips. يمكنك أيضاً الاتصال بمركز رعاية المستهلك في بلدك (انظري كتيب الضمان الدولي للحصول على بيانات الاتصال).

إعادة التدوير

- يعني هذا الرمز ضرورة عدم التخلص من هذا المنتج مع المخلفات المنزلية العادية (EU/2012/19) (الشكل 1).
- اتبع القواعد المحلية المعمول بها في بلدك والمعنية بتجميع المنتجات الكهربائية والإلكترونية. يساعد التخلص الصحيح من المنتجات القديمة في منع حدوث عواقب سلبية على البيئة وصحة الإنسان.

الضمان والدعم

إذا كنت بحاجة إلى معلومات أو دعم، يُرجى زيارة www.philips.com/support أو قراءة كتيب الضمان العالمي.

استكشاف الأخطاء وإصلاحها

يلخص هذا الفصل المشكلات الأكثر شيوعاً التي قد تواجهها مع الجهاز. إذا تعذر عليك حل المشكلة باستخدام المعلومات الواردة أعلاه، فقم بزيارة الموقع www.philips.com/support للحصول على قائمة الأسئلة المتداولة أو اتصل بمركز رعاية المستهلك التابع لبلدتك.

المشكلة	الحل
الجهاز لا يعمل.	وصّل الجهاز بالتيار الكهربائي وشغله.
	تأكد من توافق مستوى الفولتية الموضح على الجهاز مع فولتية التيار الكهربائي المحلي.
	املاّ خزان المياه بالماء.
يتسرب الماء من الجهاز.	لا تملأ خزان المياه فوق مستوى MAX (الحد الأقصى).
يستغرق الجهاز وقتاً طويلاً لتحضير القهوة.	أزل الترسبات الموجودة به.
يُصدر الجهاز الكثير من الضوضاء والبخار خلال عملية التحضير.	تأكد من أن الجهاز غير مسدود بالترسبات. وإذا لزم الأمر، فأزل الترسبات من الجهاز.
ينزل البن المطحون في الإناء.	لا تضع الكثير من البن المطحون في المرشح.
	تأكد من وضع الإناء على لوحة التسخين على أن تكون الفوهة موجهة نحو الجهاز (اعني، ليست موجهة بانحراف).
	استخدم الحجم الصحيح للمرشح الورقي (النوع 2x1). المرشح بالحجم 102 والرقم 2 غير مناسب.
	تأكد من أن المرشح الورقي غير مُمزق.
القهوة ضعيفة جداً.	استخدم الكمية المناسبة من القهوة مع الماء.
	تأكد من عدم انطواء المرشح الورقي.
	استخدم الحجم الصحيح للمرشح الورقي (النوع 2x1). المرشح بالحجم 102 والرقم 2 غير مناسب.
	تأكد من عدم وجود ماء بالإناء قبل بدء تحضير القهوة.
مناق القهوة غير جيد.	لا تترك الإناء بالقهوة على لوحة التسخين لمدة طويلة، وخصوصاً إذا كان لا يحتوي إلا على كمية صغيرة من القهوة.
القهوة ليست ساخنة بالقدر الكافي.	تأكد من وضع الإناء بشكل صحيح على لوحة التسخين.
	احرص على نظافة كل من لوحة التسخين والإناء.
	تنصحك بتحضير ما يزيد عن ثلاثة أكواب قهوة لضمان درجة الحرارة المناسبة لها.
	تنصحك باستخدام أكواب رقيقة حيث إنها لا تمتص إلا حرارة قليلة من القهوة مقارنة بالأكواب السميكة.
	لا تستخدم الحليب البارد مباشرةً من الثلاجة.
توجد كمية قهوة أقل من المتوقع بالإناء.	تأكد من وضع الإناء بشكل صحيح على لوحة التسخين. إذا كان الإناء غير موضوع بشكل صحيح على لوحة التسخين، فإن سدة التقطير تمنع القهوة من التدفق من المرشح.
يتدفق المرشح أثناء قيام الجهاز بتحضير القهوة.	تحقق مما إذا كنت قد وضعت حامل المرشح في الجهاز بشكل صحيح. إذا لم يكن حامل المرشح في المكان الصحيح، فلن تعمل سدة التقطير، مما قد يتسبب في تدفق حامل المرشح.
	إذا قمت بإزالة الإناء من الجهاز لأكثر من 20 ثانية أثناء عملية التحضير، يبدأ حامل المرشح في التدفق.