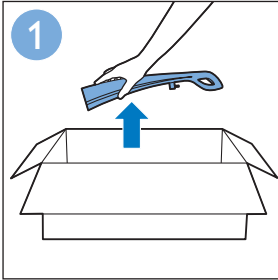
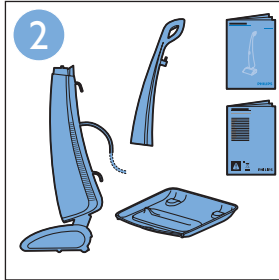


퀵 스타트 가이드

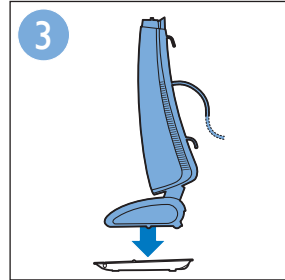
Aqua Trio Pro
FC7088, FC7080



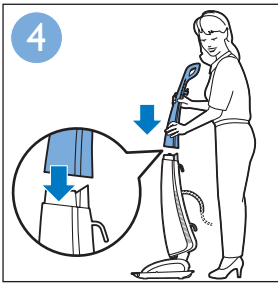
1 상자를 열고 구성품을 꺼내십시오.



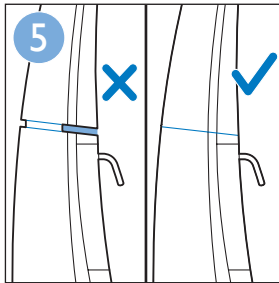
2 상자 안의 구성품입니다.



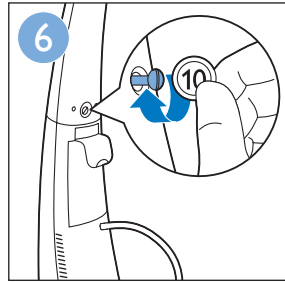
3 본체 하부를 세척 받침대에 올려놓으십시오.



4 본체 상부를 본체 하부 위에 올려놓으십시오.



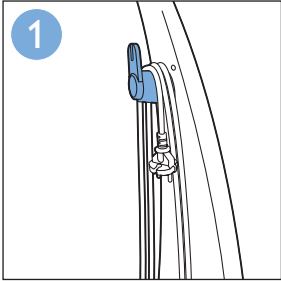
5 본체 상부가 틈새 없이 본체 하부에 딱 맞는지 확인하십시오.



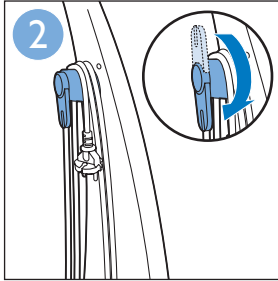
6 동전으로 나사를 조이십시오.



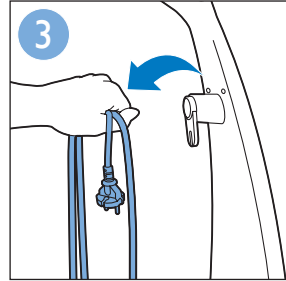
7 이제 제품을 사용할 준비가 되었습니다.



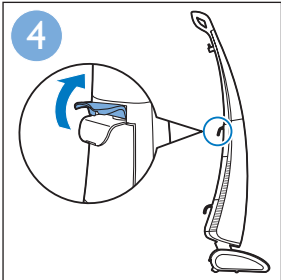
코드를 감아서 코드 보관 고리에 걸어 보관할 수 있습니다.



코드 보관 고리를 아래쪽으로 돌리십시오.



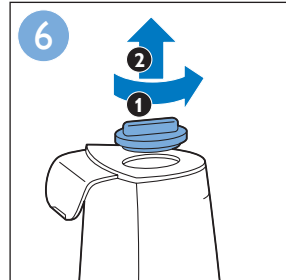
코드를 코드 보관 고리에서 분리하십시오.



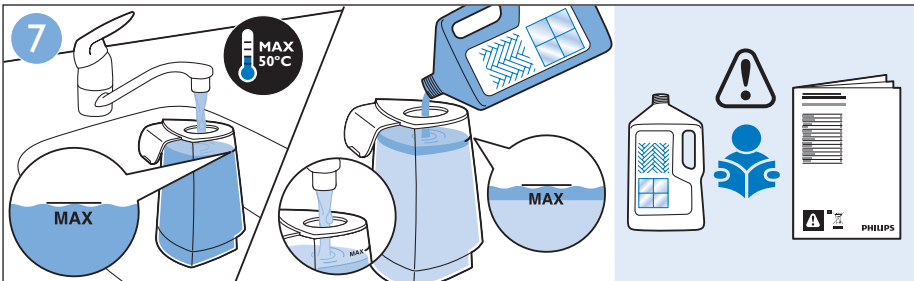
레버를 위로 당겨 물탱크 잠금을 푸십시오.



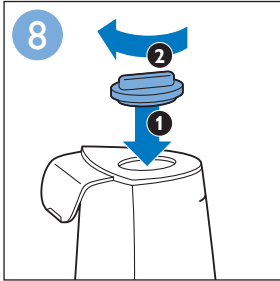
물탱크를 제품에서 잡아 꺼내십시오.



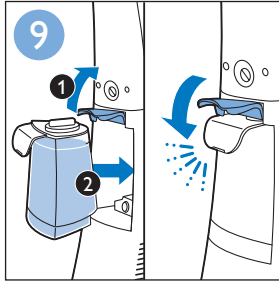
물탱크 뚜껑을 시계 반대 방향으로 돌려서 분리하십시오.



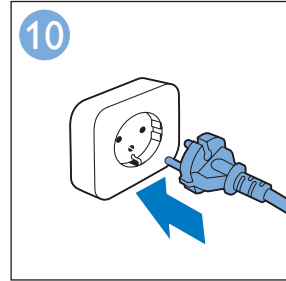
냉수나 미온수를 물탱크의 MAX 눈금까지 채우십시오. 필요한 경우 적합한 액상 바닥 세정제 몇 방울을 떨어뜨리십시오. 어떤 액상 바닥 세정제가 적합한지 알아보려면 중요 정보 책자를 읽어 보십시오.



물탱크 뚜껑을 시계 방향으로 돌려서 짝 맞으십시오.



레버를 들어 올리고 물탱크를 제품에 끼워 넣으십시오. 그런 다음 ‘딸깍’ 하는 소리가 들릴 때까지 레버를 눌러 물탱크를 제자리에 잠그십시오.



플러그를 벽면 콘센트에 꽂고 바닥 청소를 시작하십시오.

액티브 보호 시스템

본 제품에는 액티브 보호 시스템이 탑재되어 있습니다. 액티브 보호 시스템은 바닥에서 먼지나 액체 이외의 물체를 흡입한 경우 이를 인식하도록 설계되어 있습니다. 이

시스템이 작동하면 제품의 전원이 꺼지고 적색 물걸레 브러시 표시등에 불이 들어옵니다. 물걸레가 지나치게 젖은 경우, 제품을 카펫이나 양탄자 위로 이동하는 경우 또

는 제품을 올바르게 고정되지 않은 바닥 위로 이동하는 경우에도 액티브 보호 시스템이 작동합니다.



도움말 및 기타 중요 정보

이 제품은 진공 청소기와 마찬가지로 빠르게 움직여도 됩니다. 제거하기 어려운 얼룩이 있으면 얼룩 위에서 제품을 천천히 움직이십시오. 문지방을 넘기 전에 제품 전원을 끄십시오. 그렇지 않으면 바닥에 흔적이 남거나 청

소 노즐에서 물이 분사될 수 있습니다. 제품의 전원을 끈 후에 제품을 앞 뒤로 몇 차례 움직여 두 물걸레 브러시 사이에 남아 있는 물기를 제거하십시오. 물기를 제거하지 않으면 들어 올렸을 때 제품에서 물이 나

와 바닥에 흔적을 남깁니다. 물탱크를 채운 후에는 레버를 올바르게 잠가야 합니다. 레버를 올바르게 잠그지 않으면 제품을 보관 위치에서 해제할 때 물탱크가 넘칠 수 있습니다.



LED 신호

	<p>녹색 LED가 켜짐 제품의 전원이 켜지고 제대로 작동합니다.</p>		
	<p>파란색 LED가 깜박임 물탱크가 비어 있습니다. 물탱크에 깨끗한 물을 MAX 수위까지 채우십시오.</p>		
	<p>파란색 LED가 계속 켜져 있음 배수 탱크가 가득 찼습니다. 배수 탱크를 비우십시오.</p>		
	<p>빨간색 LED가 깜박임 물걸레 노즐 덮개가 제대로 닫히지 않았습니다. 물걸레 노즐 덮개를 닫으십시오.</p>		
	<p>빨간색 LED가 계속 켜져 있음 액티브 보호 시스템이 활성화되었습니다. 물걸레 노즐 덮개를 열고 물걸레 브러시를 막고 있는 이물질이 있는지 확인하십시오.</p>		
	<p>모든 LED가 깜박입니다. 시스템 오류입니다. 제품 전원을 끄고 전원 코드를 뽑으십시오.</p>		



100% recycled paper
100% papier recyclé

www.philips.com

4222.003.4155.1