

PHILIPS**SpeedCare**

Informations importantes

**À lire et à conserver**

Pour profiter au mieux de votre nouvelle centrale vapeur, lisez attentivement ce document.

Pour en savoir plus sur l'utilisation et le dépannage, reportez-vous au mode d'emploi.

1. Utilisation du bon type d'eau



Nous vous recommandons :
L'eau déminéralisée si vous vivez dans une zone où l'eau est très calcaire

OU L'eau du robinet

NE PAS UTILISER :
eau parfumée, vinaigre, agents de détartrage, produits d'aide au repassage, etc.

2. Contrôle de la vapeur

La vapeur améliore la qualité de votre repassage.

La gâchette vapeur vous permet de contrôler la vapeur tout en repassant.



Maintenez la gâchette vapeur enfoncée pour produire de la vapeur pendant le repassage.

POUR VOTRE PREMIÈRE UTILISATION DU FER VAPEUR :
Réglez le thermostat sur **••** ou une valeur plus élevée et maintenez la gâchette vapeur enfoncée pendant 30 secondes.



Des questions ?

Ne retournez pas au magasin ! Philips est là pour vous aider. Contactez-nous directement.

 027 007 260 (lokaal tarief / tarif local)

 01 57 32 40 51

 024 87 10 95 (tarif local)

www.philips.com/support

Voir au dos pour le détartrage



3. Rappel sonore et voyant de détartrage

Grâce à la nouvelle fonction anticalcaire intelligente, vous recevez un rappel lorsque votre appareil doit être détartré.



Détartrez votre appareil lorsque le voyant de détartrage clignote et que l'appareil émet des signaux sonores.



La fonction vapeur est automatiquement désactivée si le détartrage n'est pas effectué.



Le réservoir **anticalcaire** fourni vous permet de détartrer facilement votre appareil et d'obtenir une vapeur propre.

4. Détartrage

- ⚠ • Ne laissez pas l'appareil sans surveillance pendant le détartrage.
- La semelle dégage de l'eau chaude et de la vapeur.
- N'interrompez pas le processus de détartrage (environ 2 minutes).



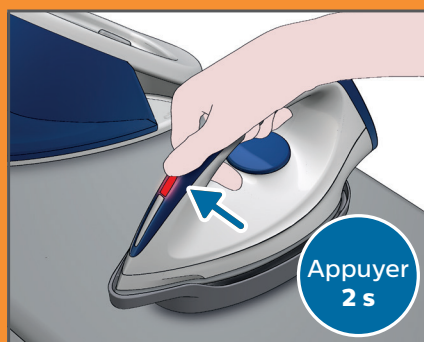
Remplissez le réservoir d'eau à moitié et allumez l'appareil.



Réglez le thermostat sur **CALC CLEAN**.



Placez le fer sur le réservoir anticalcaire, sur une surface plane et stable.



Maintenez enfoncé le bouton **CALC CLEAN** pendant **2 secondes** jusqu'à ce que de brefs signaux sonores retentissent.



Patiencez environ **2 minutes**. Vous entendez de brefs signaux sonores.



Une fois le détartrage terminé, le fer cesse d'émettre des signaux sonores.

