

Sempre perto para ajudá-lo



HD7828  
HD7827  
HD7825



**PHILIPS**  
**WALITA**

**CIC** Centro de Informações  
ao Consumidor

Grande SP: (11) 2121 0203

Demais localidades: 0800 701 0203



[www.philips.com.br](http://www.philips.com.br)



100% papel reciclado

4222.200.0076.3

**Introdução**

Parabéns pela sua compra e bem-vindo à Philips! Para aproveitar ao máximo o suporte oferecido pela Philips, registre o produto em [www.philips.com.br/clube](http://www.philips.com.br/clube).

**Sistema de café SENSEO®**

Faça das suas paradas para o café momentos verdadeiramente especiais com a SENSEO®. Este exclusivo sistema combina a cafeteira Philips SENSEO® fácil de usar com os sachês Pilão SENSEO® especialmente desenvolvidos, dando-lhe um café encorpado com uma deliciosa camada de creme. Para garantir que o café seja suave e saboroso, lembre-se sempre de:

**Água fria limpa**

Use água fria limpa todos os dias. Se você não usar a cafeteira por três dias, será necessário lavá-la com água fria limpa antes de usá-la novamente. Para lavar a máquina, encha o reservatório de água com água fria limpa. Depois, coloque uma tigela ou duas xícaras embaixo do bico de saída de café e pressione o botão para 2 xícaras algumas vezes a fim de preparar água quente até esvaziar o reservatório de água.

**Sachês de café sempre fresquinhos**

Use os sachês de café Senseo®, especialmente desenvolvidos pela Pilão para a sua cafeteira Senseo® de café, para um melhor sabor.

**Cafeteira limpa**

Limpe e remova as impurezas da cafeteira Philips SENSEO® regularmente. Para obter mais informações sobre a importância de remover as impurezas, quando é necessário fazer a remoção, como remover as impurezas ou qual removedor usar, visite nosso site em: [www.philips.com/descale-senseo](http://www.philips.com/descale-senseo).

**Importante**

Leia este manual atentamente antes de usar a cafeteira e guarde-o para consultas futuras.

**Perigo**

- Nunca mergulhe a cafeteira na água nem em outro líquido.

**Aviso**

- Conecte o aparelho a uma tomada de parede aterrada.
- Antes de ligar a cafeteira, verifique se a tensão indicada é a mesma da tomada.
- Esta cafeteira não deve ser usada por pessoas (inclusive crianças) com capacidades físicas, mentais ou sensoriais reduzidas ou pouca experiência e conhecimento, a menos que sejam supervisionadas ou instruídas sobre o uso por uma pessoa responsável por sua segurança.
- Crianças pequenas devem ser supervisionadas para que não brinquem com a cafeteira.
- Mantenha a máquina e o cabo fora do alcance de crianças.
- Não utilize a cafeteira se a tomada, o fio ou a própria cafeteira estiverem danificados.
- Se o cordão elétrico estiver danificado, deverá ser substituído pela Philips, por uma das assistências técnicas autorizadas da Philips ou por técnicos igualmente qualificados para evitar situações de risco.

**Cuidado**

- Para avaliações ou consertos, dirija-se a uma das assistências técnicas autorizadas da Philips. Não tente consertar a cafeteira, pois isso invalidará a garantia.
- Nunca coloque pó de café convencional nem use sachês rasgados na cafeteira SENSEO®, pois isso pode causar obstrução.
- Sempre coloque a máquina em uma superfície plana e estável. Mantenha na posição vertical, inclusive ao transportá-la.
- Não coloque o aparelho em uma placa aquecedora, diretamente ao lado de um forno quente, aquecedor ou fonte de calor semelhante.
- Não deixe o aparelho em temperaturas abaixo de 0 °C. A água acumulada no sistema de aquecimento poderá congelar e causar danos.
- Não use a cafeteira em altitudes acima de 2.200 metros do nível do mar.
- Sempre verifique se o bico, a bandeja de pingos e o coletor de café estão no lugar correto ao preparar o café.
- Nunca deixe a cafeteira ligada sem vigilância.
- Não use a cafeteira SENSEO® com amolecedores de água à base de troca de sódio.
- Remova as impurezas da máquina pelo menos a cada 3 meses. Deixar de cumprir esse processo pode fazer com que a máquina pare de funcionar corretamente. Nesse caso, o reparo não será coberto pela garantia.
- Este aparelho destina-se somente a uso doméstico. Ele não deve ser usado em ambientes como cozinhas para funcionários em lojas, escritórios, farmácias ou outros ambientes de trabalho. Também não deve ser usado por hóspedes em hotéis, pousadas ou outros ambientes residenciais.

**Campos eletromagnéticos**

Este aparelho Philips está em conformidade com todos os padrões e regulamentos aplicáveis relacionados à exposição a campos eletromagnéticos.

**Armazenamento em um local que não apresente risco de congelamento**

Se você já tiver usado a cafeteira e, desse modo, já tiver feito uma lavagem dela com água, só será possível usá-la e guardá-la em um local que não apresente risco de congelamento a fim de evitar danos a ela.

**Encomenda de acessórios**

Para adquirir acessórios para este aparelho, acesse [www.shop.philips.com.br/suporte](http://www.shop.philips.com.br/suporte) ou dirija-se até um revendedor Philips. Você também pode entrar em contato com a Central de Atendimento ao Cliente Philips em seu país (veja o folheto de garantia mundial para obter os detalhes de contato).

**Reciclagem**

Não descarte a cafeteira com o lixo doméstico no final de sua vida útil. Leve-a até um posto de coleta oficial para que possa ser reciclada. Com esse ato, você ajuda a preservar o meio ambiente.

**Garantia e suporte**

Caso você precise de informações ou suporte, visite o site [www.philips.com.br/suporte](http://www.philips.com.br/suporte) ou leia o folheto de garantia mundial à parte. A compra da cafeteira Philips SENSEO® não cancela nenhum direito da Pilão ou da Philips sobre nenhuma de suas patentes nem confere ao comprador licença sob essas patentes.

**Resolução de problemas**

Este capítulo resume os problemas mais comuns que podem ser encontrados durante o uso da máquina. Caso você não consiga solucionar o problema com as informações abaixo, acesse [www.philips.com.br/suporte](http://www.philips.com.br/suporte) para obter uma lista de perguntas frequentes ou entre em contato com a Central de Atendimento ao Cliente.

Problema	Solução
A luz CALC fica piscando rapidamente.	Você pressionou simultaneamente o botão de 1 xícara e o botão de 2 xícaras de café. Isto inicia o ciclo de remoção de impurezas. Se não era sua intenção iniciar o ciclo de remoção de impurezas, basta pressionar o botão liga/desliga para desligar a cafeteira. Se você deseja iniciar o ciclo de remoção de impurezas, não interrompa este ciclo, mas deixe o aparelho funcionando até o reservatório de água esvaziar.
A luz CALC permanece acesa após a remoção de impurezas.	O procedimento de remoção de impurezas não foi concluído. Execute o procedimento de remoção conforme descrito no capítulo CALC. Não desligue a máquina durante o processo de remoção de impurezas.
A luz ao redor do botão liga/desliga continua piscando rapidamente.	Verifique se o reservatório de água está colocado corretamente.
	Verifique se há água suficiente no reservatório (por exemplo, acima do nível MIN caso você queira preparar uma xícara).
	Verifique se a boia no reservatório de água está presa. Esvazie o reservatório de água e sacuda-o um pouco para liberar a boia. Limpe o reservatório com água quente e um pouco de detergente ou coloque-o na lava-louças.
A água vaza pela cafeteira.	Não encha demais o reservatório de água.
	Verifique se a peneira está entupida. Se estiver, use uma escova de limpeza para desentupi-la. Se você não conseguir limpá-la corretamente com a escova de limpeza, coloque o porta-sachê na cafeteira e remova as impurezas dela (consulte o capítulo CALC).
	Verifique se o sachê foi colocado adequadamente no centro do porta-sachê.
	Em todos os outros casos, entre em contato com a Central de Atendimento ao Cliente Philips de seu país.
Não é possível abrir a tampa.	Há um vácuo temporário na tampa. Desligue a cafeteira. Levante a alavanca e espere 24 horas antes de abrir a tampa. Talvez seja necessário usar um pouco de força. Para evitar vácuo, verifique sempre se o porta-sachê está limpo e se a peneira não está entupida.

Problema	Solução
----------	---------

A cafeteira está produzindo menos café.	HD7828: verifique se o seletor de teor está na posição desejada.
---	--

Verifique o porta-sachê. Se a peneira estiver entupida, use uma escova de limpeza para desentupi-la. Se você não conseguir limpá-la corretamente com a escova de limpeza, coloque o porta-sachê na cafeteira e remova as impurezas dela (consulte o capítulo CALC).

O café SENSEO® não fica forte o suficiente.	Somente HD7828: use o seletor de teor para preparar um café mais forte selecionando menos volume de café.
---	---

Caso prefira um sabor mais encorpado, você pode optar por sachês de café Pilão SENSEO® com combinações mais fortes.

Certifique-se de colocar os sachês corretamente no centro do porta-sachê e verifique se o café está distribuído por igual no sachê.

O café Pilão SENSEO® está muito forte.	Caso prefira um sabor mais suave, você pode optar por sachês de café Pilão SENSEO® com combinações mais suaves.
--	---

HD7828: use o seletor de teor para preparar um café mais suave.

O café não está quente o suficiente.	Não utilize xícaras grandes demais, pois elas fazem com que o café esfrie mais rapidamente. Certifique-se de que as xícaras tenham capacidade para pelo menos 150 ml.
--------------------------------------	---

A cafeteira foi guardada em um ambiente que apresenta risco de congelamento.	Entre em contato com a Central de Atendimento ao Cliente Philips do seu país.
--	---



Lave a cafeteira SENSEO® antes de preparar a primeira xícara de café. A máquina desliga automaticamente.



- Selecione o teor desejado do café girando o seletor de teor. Ao variar o teor, você também aumenta ou diminui a quantidade de café na xícara (apenas HD7828).
- Enquanto a máquina está aquecendo você pode selecionar o número de xícaras desejado. A máquina prepara o café na(s) xícara(s) logo após o aquecimento.
- Você pode interromper o ciclo de preparo a qualquer momento. Para fazer isso, pressione o mesmo botão (botão para 1 ou 2 xícaras) que você pressionou para iniciar a preparação do café. No entanto, se você fizer isso, ela não concluirá o ciclo interrompido se você ligá-la e pressionar o mesmo botão novamente.



Nunca use palhas de aço, agentes de limpeza abrasivos ou líquidos agressivos, como gasolina ou acetona, para limpar a cafeteira. Nunca lave a parte interna da cafeteira com a tampa aberta. Todas as partes removíveis são laváveis em máquina para lava-louças.



## Lava 2 vezes mais, remove 2 vezes mais impurezas

Remova as impurezas da sua cafeteira SENSEO®, no mínimo, a cada 3 meses. Use um sachê de café usado para filtrar os resíduos. Use somente o removedor de impurezas à base de ácido cítrico. Para obter os melhores resultados, use o removedor SENSEO® original HD7012/HD7011. Execute o ciclo de remoção de impurezas e ciclo de lavagem até o reservatório de água esvaziar. Verifique se a máquina está ligada. Certifique-se de que você substituiu o sachê de café usado com outro sachê de café usado para filtrar os resíduos. Repita o processo até que o reservatório de água esteja vazio, nunca interrompa o processo de remoção de impurezas.

## CERTIFICADO DE GARANTIA

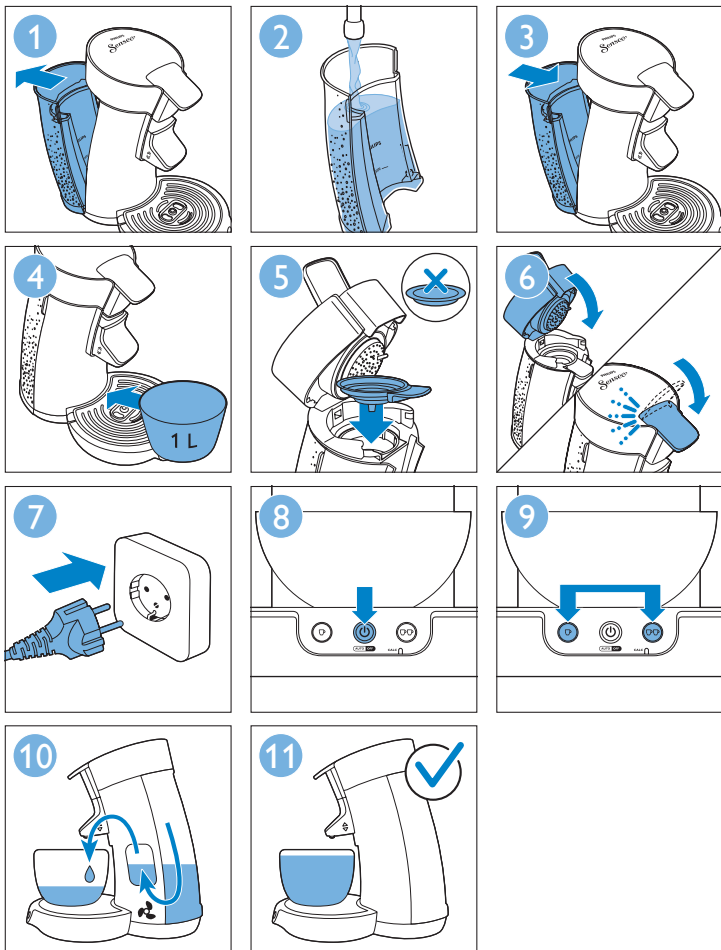
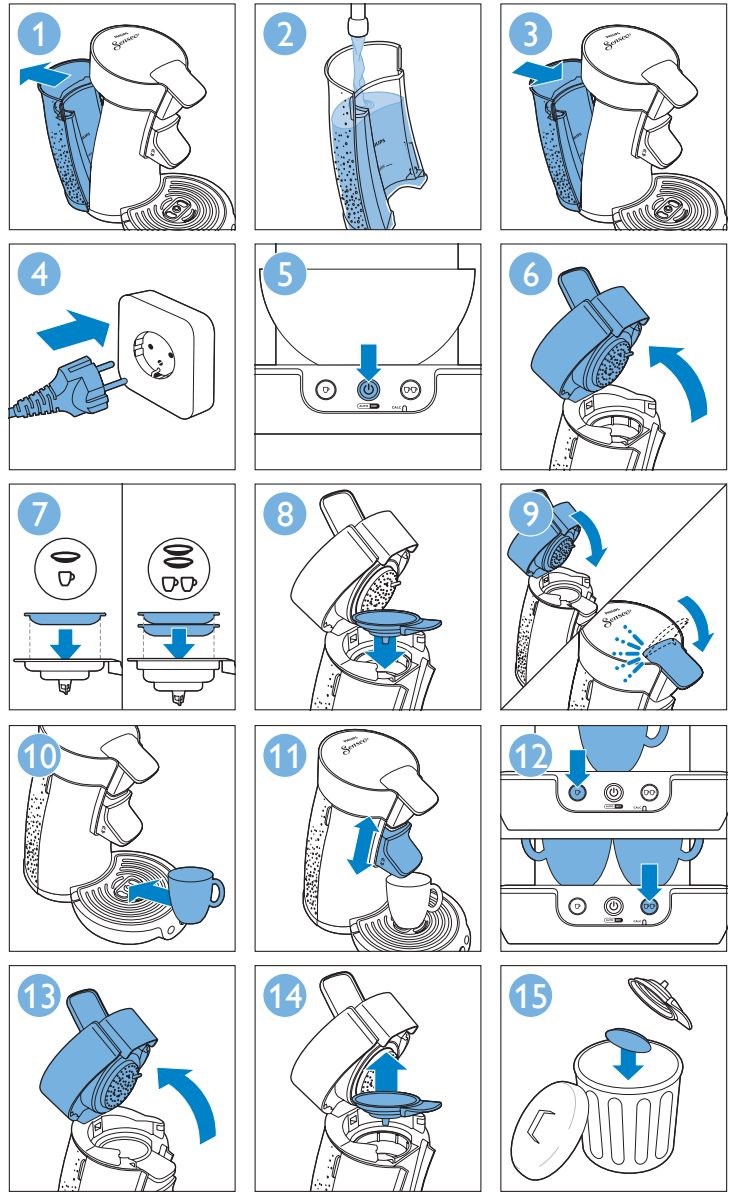
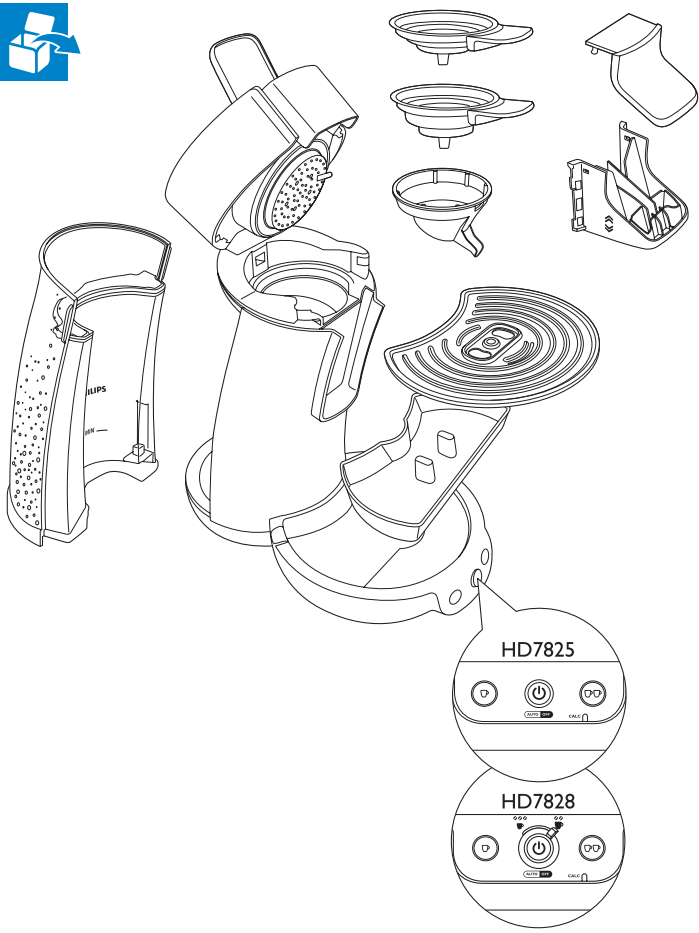
A Philips Walita garante seus produtos eletroportáteis por um período de 2 (dois) anos contados a partir da data da compra. Se qualquer defeito decorrente de material ou mão de obra defeituosos ocorrer dentro do período de dois anos de garantia, a Philips Walita reparará ou substituirá o produto sem qualquer encargo para o consumidor, desde que observadas as condições estabelecidas abaixo.

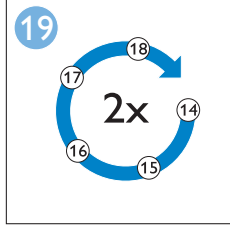
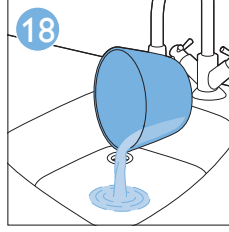
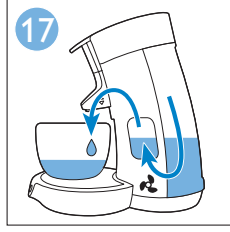
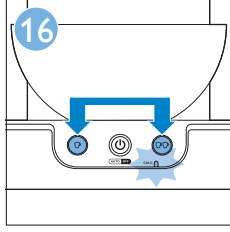
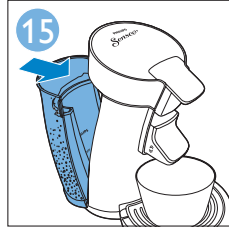
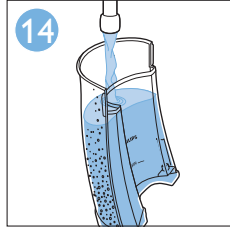
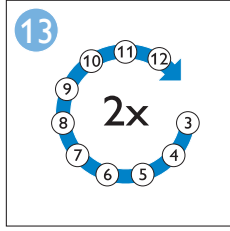
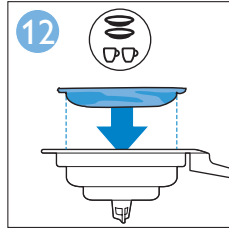
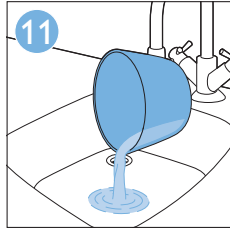
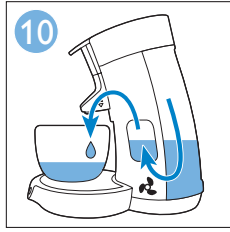
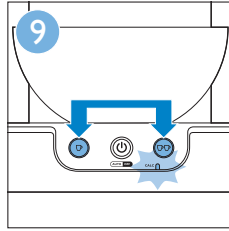
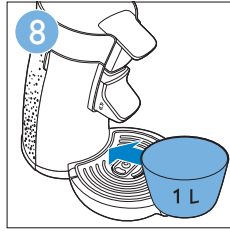
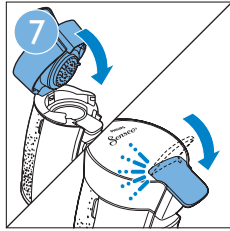
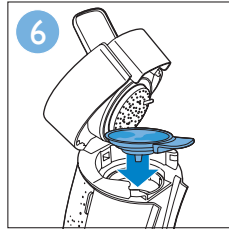
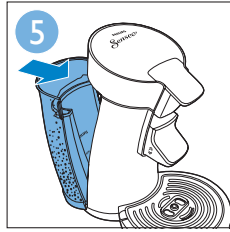
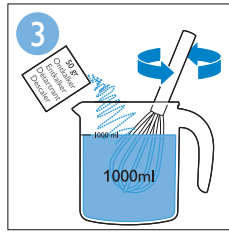
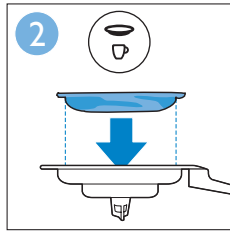
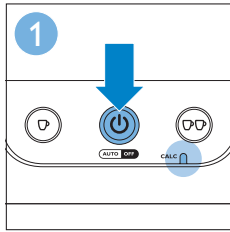
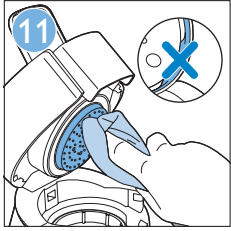
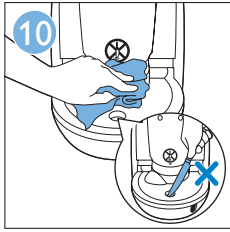
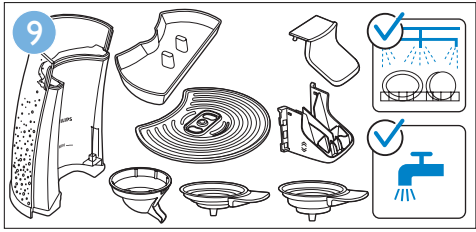
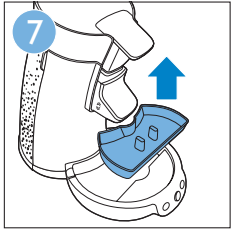
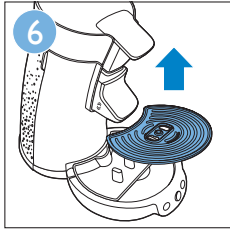
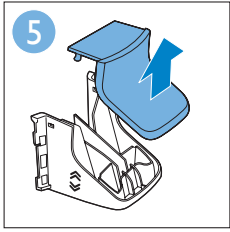
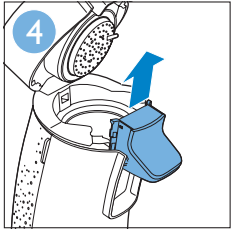
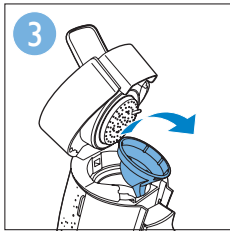
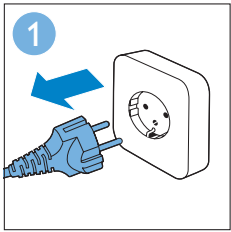
1. A utilização da garantia para o reparo ou troca do produto está condicionada à apresentação da NOTA FISCAL de compra original, desde que o período entre a data da compra e a solicitação do serviço não exceda o prazo de 2 (dois) anos.
2. Se o consumidor vier a transferir a propriedade deste produto, a garantia ficará automaticamente transferida, respeitando-se seu prazo de validade contado a partir da data da nota fiscal da 1ª aquisição.
3. Constatado eventual defeito de fabricação, o consumidor deverá entrar em contato com o CIC – Centro de Informações ao Consumidor Philips Walita ou diretamente com um de nossos Postos de Serviços Autorizados.
4. A garantia perderá sua validade se:
  - 4.1 o defeito for decorrente de utilização incorreta do produto, manutenção deficiente ou ainda se mudanças ou reparos no produto tenham sido realizados por pessoas não autorizadas pela Philips Walita;
  - 4.2 o defeito for ocasionado pelo uso não domiciliar e em desacordo com as recomendações do manual do usuário;
  - 4.3 qualquer peça, parte ou componente agregado ao produto se caracterizar como não original;
  - 4.4 ocorrer a ligação do produto em tensão e/ou frequência elétrica diversa da indicada no produto;
  - 4.5 o número de série que identifica o produto estiver de alguma forma adulterado ou rasurado.
5. A garantia não cobre produtos e/ou peças de produtos que sejam de vidro ou que estejam sujeitos a desgaste e/ou possam ser considerados como consumíveis dada a sua natureza.
6. Não está coberta por esta garantia a mudança ou alteração de tensão e/ou frequência elétrica do produto.

Para informações adicionais sobre o produto, entre em contato com o CIC – Centro de Informações ao Consumidor através dos telefones (11) 2121-0203 (Grande São Paulo) e 0800-701-0203 (demais regiões e estados). Consulte ainda [www.philips.com.br/suporte](http://www.philips.com.br/suporte) para contato via e-mail e chat online.

A lista completa e atualizada dos postos de serviços autorizados Philips Walita também está disponível em nossa página de suporte ao consumidor no website [www.philips.com.br/suporte](http://www.philips.com.br/suporte).

IMPORTADO POR PHILIPS DO BRASIL LTDA.  
AV. OTTO SALGADO, 250 - DISTR. INDUSTRIAL CLÁUDIO GALVÃO NOGUEIRA  
VARGINHA - MINAS GERAIS - CEP 37066-440 - C.X. POSTAL 311 - CNPJ(MF) 61 086 336/0144-06  
FEITO NA CHINA





[www.philips.com/support](http://www.philips.com/support)