

Register your product and get support at
www.philips.com/welcome

HD3013
HD3007



User Manual

用戶手冊

PHILIPS

內容

1	重要事項	21	7	功能運作	27
	使用說明	21		製作美食	27
	警示	21		蒸煮	28
	小心輕放	21			
	環境	22			
	保養及售後服務保證	22			
2	簡介	22	8	維護	30
				清潔蒸汽閥	30
				清潔鍋蓋（密封圈）	31
				清潔內鍋	31
				清潔傳感器和加熱板	32
				清潔配件	32
3	產品概要	23	9	電路圖	33
	配件	23			
4	控制面板	24	10	排解故障	33
5	型號規格	24			
6	使用產品	25			
	首次使用	25			
	使用前準備	25			

1 重要事項

使用本產品前請先閱讀用戶手冊，並保管以作將來參考。

本手冊提供多種方式以確保使用安全。錯誤使用或不遵守安全警告可能導致危險發生。

! 使用說明

- 此產品僅限於室內使用。
- 將插頭插入電飯煲接口。接通電源之前，請確保電源電壓與電飯煲標示的電壓相符。
- 請將設備連接至接地的牆壁插座。請始終確保插頭牢固插入插座。
- 如果電源線損壞，必須從授權供應商購買新的電源線進行更換。
- 請勿讓兒童接觸電飯煲，以防意外翻倒並可能導致燙傷。烹飪時不要碰觸任何按鍵，因為這可能導致電飯煲停止運作。
- 本產品並不適合體能、感覺或心智能力低下人士（包括兒童），或缺乏知識及經驗人士使用，除非該人士已受其他負責其安全之人士就使用本產品的監督或指導。請勿讓孩童將本產品當成玩具。
- 請將電飯煲放置於平整、穩固的表面。請勿在潮濕、高溫的環境中或接近其他熱源處使用電飯煲。
- 插頭連接到電源插座之前，請確定加熱元件、溫度傳感器和內鍋表面是否都清潔、乾燥並無污物，煮食殘留或污物可能會影響烹飪。
- 取出內鍋前，請先將插頭拔除。

⊘ 警示

- 請勿用濕手接觸電源插頭或控制面板。
- 請勿嘗試改裝、拆開、或維修電飯煲。
- 請勿將產品接上外部計時器，因為這可能導致危險發生。
- 清潔時請勿將電飯煲的煲身浸在水中。
- 請勿將內鍋直接放在火上煮飯。
- 請勿將產品暴露在高溫下，或放置於正在使用的爐子或廚具上。
- 請勿在煮飯時打開或移動電飯煲。
- 請勿使用已變形的內鍋。
- 請勿使用非飛利浦推薦製造商的任何附件或元件。如果您使用這些配件或元件，製造商概不負責任何不良後果。

⚠ 小心輕放

- 在插頭連接到電源插座前，請確保內鍋已置於電飯煲內。
- 烹飪中或打開蓋子時，請小心熱蒸汽逸出。為避免蒸汽燙傷，手和面部必須遠離電飯煲。
- 請勿將布蓋在蓋子上。這可能導致蓋子變形或褪色。
- 為避免水溢出導致危險，請勿加水超過內鍋內側指示的最高水位。
- 為避免損壞內鍋的塗層，不建議烹飪蝦、蟹、或貝類食物。烹飪這些食物時，請先去除硬殼。
- 不要在靠近磁性物質的地方使用本產品。

環境



本產品使用壽命結束時請勿與一般家庭廢棄物一併丟棄。請將該產品放置於政府指定的回收站，此舉能為環保盡一份心力。

2 簡介

飛利浦電飯煲是一款由飛利浦創新技術開發的智能型電飯煲，採用了新穎易用的控制面板設計和先進的結構。這是一款現代家庭的理想煮食工具。

保養及售後服務保證

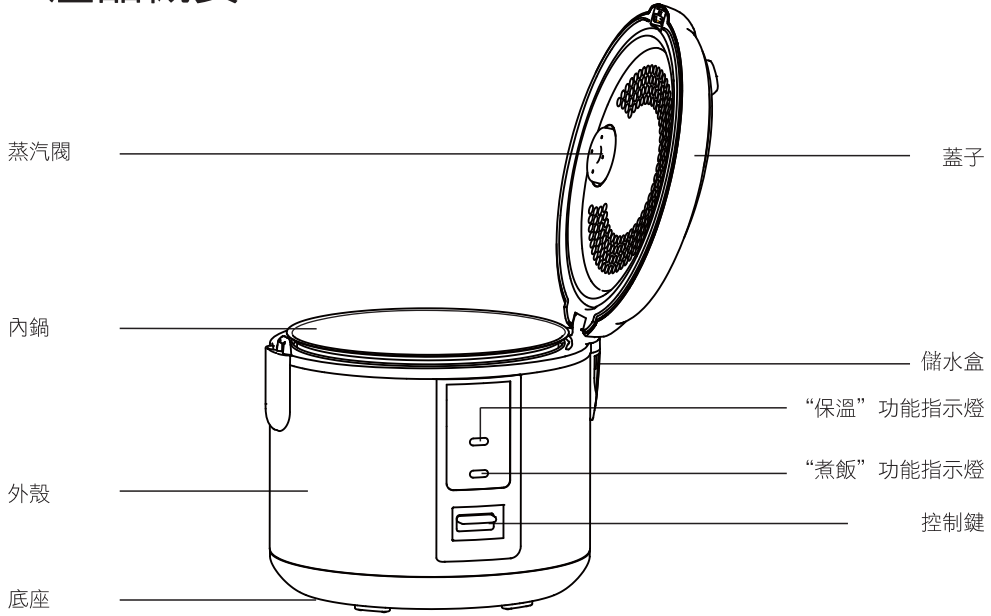
若您需要相關服務或資訊，或是有任何問題，請瀏覽飛利浦網站，網址為 www.philips.com。您也可以聯絡當地的飛利浦客戶服務中心（您可以在保養咭上找到聯絡電話）。若當地沒有顧客服務中心，請洽詢當地的飛利浦經銷商。

先進技術 創新理念

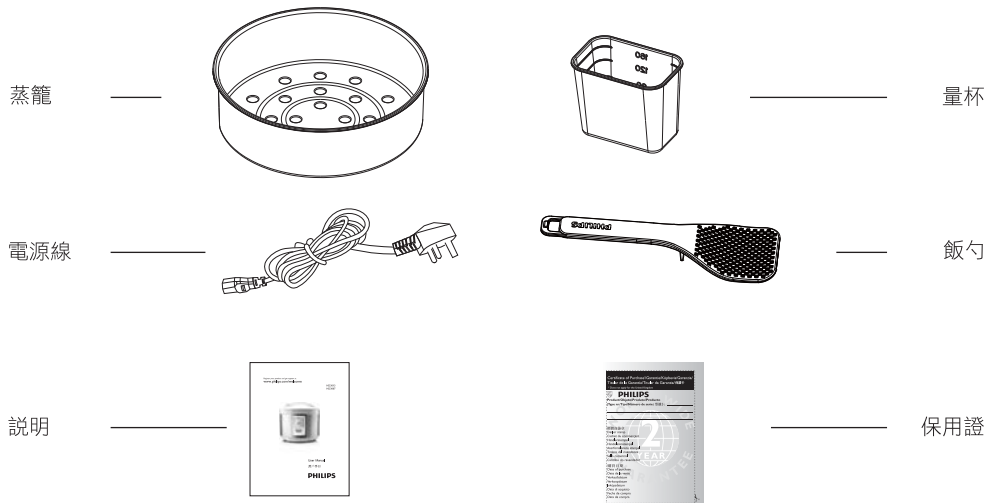
- 1 採用6F技術：防溢、防燒焦、不沾、耐用、防漏、防蟑螂、多功能、尖端科技。
- 2 創新設計
超凡美味：微壓烹飪，合理溫度控制，科學烹調，品嚐原汁原味。
健康：鍍金塗層，高溫烹煮，保護環境，有利健康。

注意：本手冊的所有內容都已經過仔細檢查，若包含任何印刷錯誤、遺漏或誤解，該公司擁有最終解釋權；
產品設計和規格如有變動，請參考實際購買的商品。

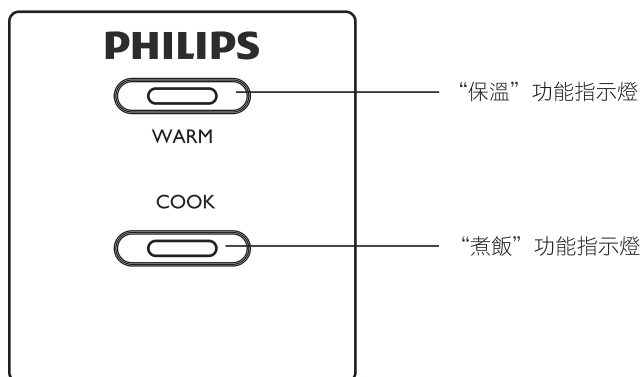
3 產品概要



配件



4 控制面板



5 型號規格

型號	HD3013	HD3007
標準電源	220V~50Hz	
標準輸出功率	500瓦特	650瓦特
標準容量	3.0升	5.0升
米量（杯）	1L(1-6)	1.8L(1-10)
長 × 寬 × 高（毫米）	252 × 252 × 225	269 × 269 × 253
重量（千克）	2.7	3.0

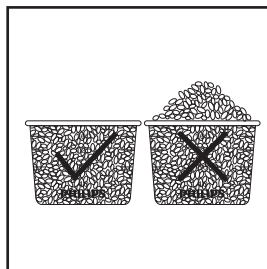
6 使用產品

首次使用

- (1) 從內鍋取出所有配件。
- (2) 使用軟布清潔此產品。
- (3) 用“煮飯”功能去除內鍋和內蓋上的異味。
 - 向內鍋中注入水直至半滿，蓋上蓋子并連接電源。
 - 按下控制鍵，“煮飯”功能指示燈會亮起。
 - 待水沸騰后，需手動挑起控制鍵，此時“保溫”功能指示燈亮。
 - 將插頭從電源拔除。內鍋冷卻後，用水沖洗。
- (4) 使用清潔劑和海綿清洗所有配件，并用清水沖洗并用軟布擦乾。

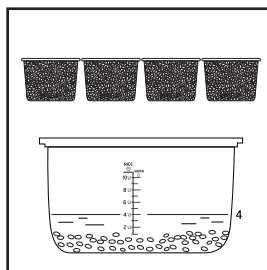
使用前準備

- (1) 使用圖中所示的量杯來量米，使用清水將米徹底洗淨。



- 不可在內鍋內洗米，以免損壞內鍋的不沾塗層和縮短產品壽命。

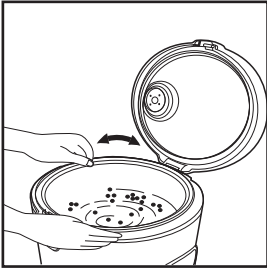
- (2) 將洗好的米放入內鍋。參照內鍋水位線往內鍋中加水。



- 根據所需的米量，在內鍋中注入適量的水。
- 根據您的偏好（注意：米和水不應超過鍋內標示的最高水位），可以增加水量。

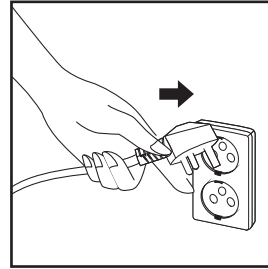
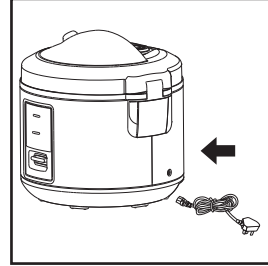
例如：如果您要煮4杯米，請將水加至4杯的水位指標。

- (3) 以幹布擦拭內鍋外表面，往鍋內注入水至箭頭指示位置，並輕輕轉動2至3次，使整個底部貼合加熱板。



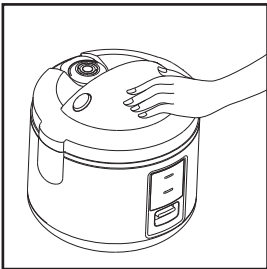
- 使用前，將內鍋的外側擦乾。如果內鍋底部未擦乾，將導致烹飪過程中的噪音或電飯煲故障。

- (5) 啟動設備：首先，將電源線連接至電飯煲，然後將插頭插入電源插座。



- 電飯煲準備就緒才能接通電源。

- (4) 蓋上蓋子時會聽到咔嗒一聲。這表明蓋子已經正確安裝。



- 烹飪過程中請勿打開蓋子，也請勿用毛巾或其他物件蓋住蓋子。這可能使蓋子變形，導致故障。

7 功能運作

製作美食

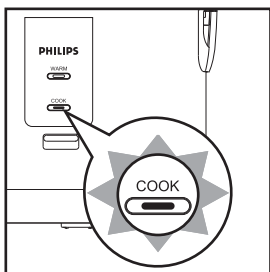
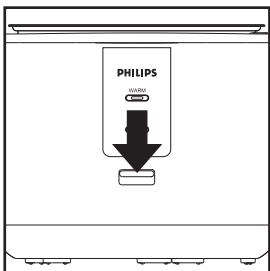
準備程序

- (1) 使用量杯量米。清潔后倒入內鍋，加水至相應的內鍋水位線處。
- (2) 以布擦干內鍋外表面，將內鍋置於電飯煲內。
- (3) 合上蓋子并連接至電源。

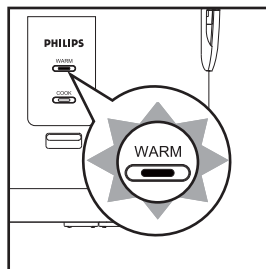
- 具體操作說明，請參閱第25-26頁“烹飪前的準備”。

開始煮飯

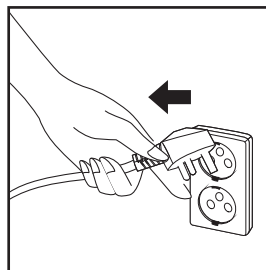
- (1) 按下控制鍵，“煮飯”功能指示燈會亮起。



- (2) 烹飪完成后，“煮飯”功能指示燈關閉，“保溫”功能指示燈會亮起。



- (3) 不使用電飯煲時，請拔除插頭。

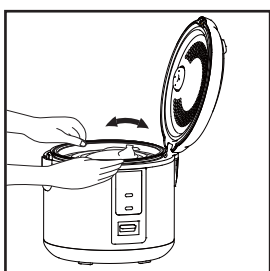
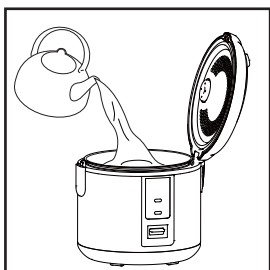


- 保溫10至15分鐘會使米飯更美味。

蒸煮

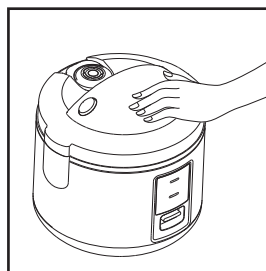
準備程序

- (1) 往內鍋注入適量清水（可以根據自己的需要調節水量），將蒸籠放入電飯煲并放入食物，（亦可根據需要將食物放置在盤子上）。將內鍋放置在箭頭所示位置，並輕輕轉動2或3次，使整個底部貼合加熱板。



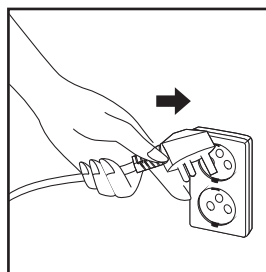
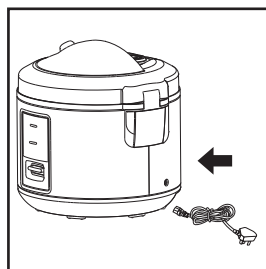
- 為避免食物溢出，請勿注入超過標示量線的水。
- 請勿將食物烹飪過久。

- (2) 蓋上蓋子時會聽到咔嗒一聲。這表明蓋子已經正確安裝。



- 烹飪過程中請勿打開蓋子，也請勿用毛巾或其他物件蓋住蓋子。這可能使蓋子變形，導致故障。

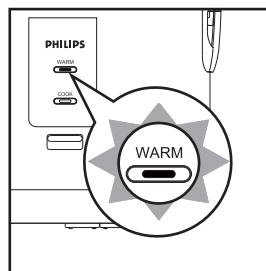
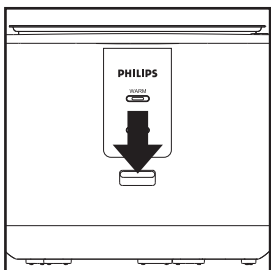
- (3) 啟動設備：首先，將電源線連接至電飯煲，然後將插頭插入電源插座。電飯煲進入待機模式。



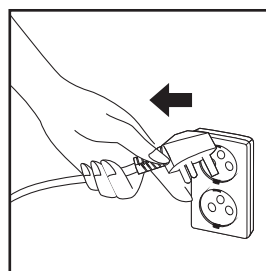
- 電飯煲準備就緒才能接通電源。

開始蒸煮食物

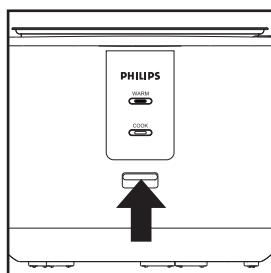
(1) 按下控制鍵，「煮飯」功能指示燈會亮起。



(3) 不使用電飯煲時，請拔除插頭。

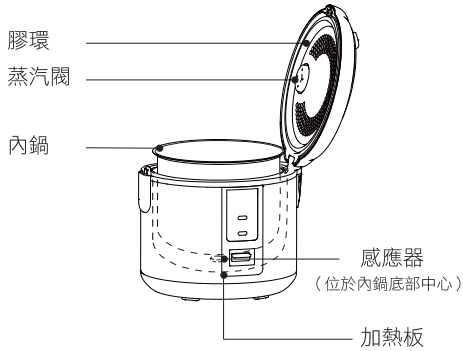


(2) 食物蒸好后需手動挑起按鍵進入保溫模式。



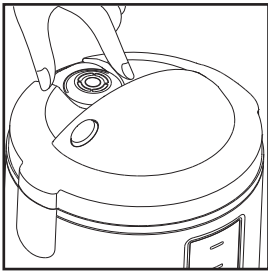
8 維護

清潔前，請拔下電源插頭，並使鍋子充分冷卻。
切勿使用香蕉水、汽油、家用清潔劑或硬刷擦拭。

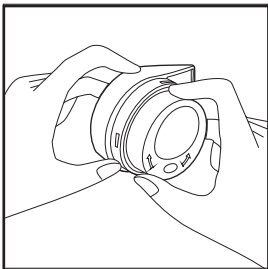


清潔蒸汽閥

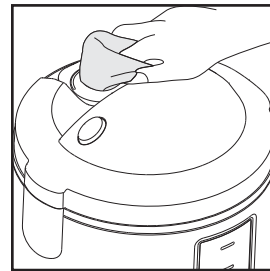
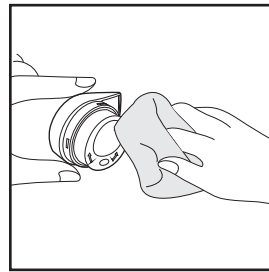
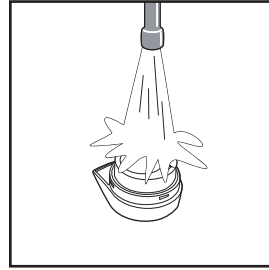
(1) 從蓋子上卸下蒸汽閥。



(2) 將蒸汽閥門轉至打開位置并卸下。



(3) 用水沖洗并用濕布擦拭。



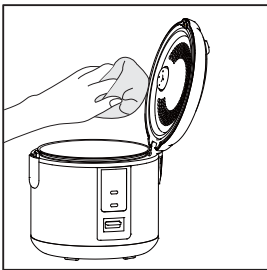
- 每次使用後，建議您清潔蒸汽閥，以防止下次使用時蒸汽閥阻塞或食物溢出。
- 清潔蒸汽閥中的污物以免影響烹飪效果。

清潔鍋蓋（密封圈）

- (1) 使用清潔劑擦拭蓋子表面。



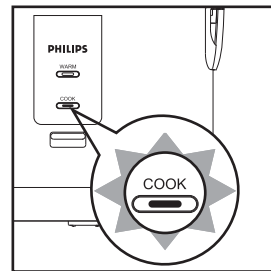
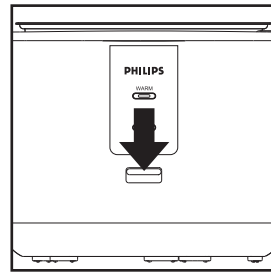
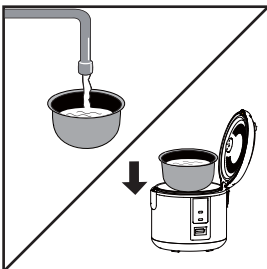
- (2) 若不及時清潔鍋蓋內的污漬，污漬將會變得難以清潔。因此，我們建議您每次使用後清潔蓋子。



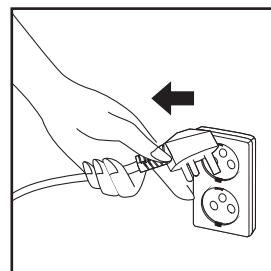
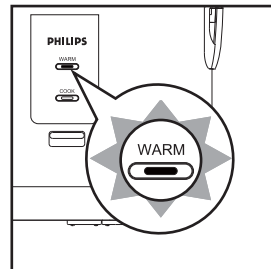
- 請勿拉下膠環。

清潔內鍋

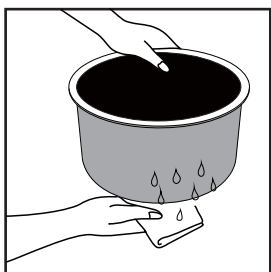
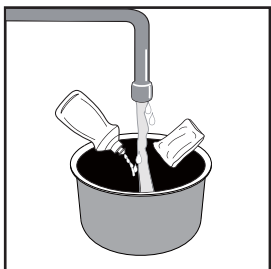
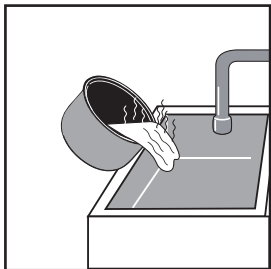
- (1) 往內鍋中注入適量的水，將內鍋置入電飯煲中並按下控制鍵。“煮飯”功能指示燈會亮起，電飯煲開始運作。



- (2) 待水沸騰后，需手動挑起控制鍵，此時“保溫功能指示燈亮”，可立即拔掉電源線。



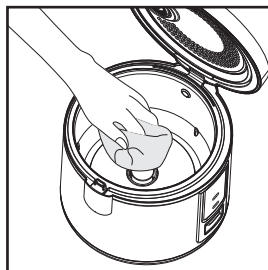
- (3) 電飯煲冷卻後，將水倒出，使用海綿和清潔劑輕輕擦拭鍋表面，以清水沖洗，然後擦乾鍋外側。請勿使用鋼絲刷或任何其他硬物清潔，以避免損壞不沾塗層。



- 表面上的塗料可能會褪色、外觀改變或出現條紋，但是這不會有任何不良影響。

清潔傳感器和加熱板

- 以細砂紙（約 P600）或乾布輕輕擦拭加熱板，以避免鍋底的傳感器粘住加熱板，這會影響煮食質量。

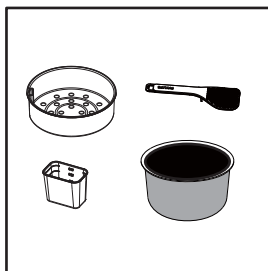


- 使用細棍清潔縫隙中的飯粒和污物。
- 加熱板和保護框架的表面可能會褪色、外觀改變或出現條紋，但是這不會有任何不良影響。

清潔配件

使用清潔劑、海綿及清水清潔。

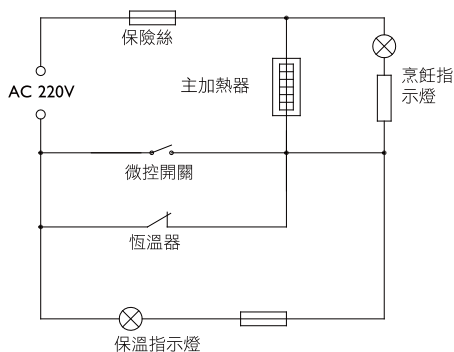
- 蒸籠、飯勺、量杯、內鍋



- 清水沖洗後，以海綿清潔。

9 電路圖

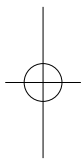
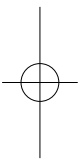
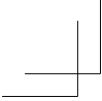
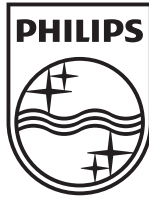
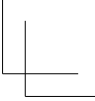
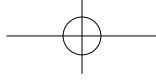
HD3013、HD3007



10 排解故障

如果您在使用電飯煲時遇到任何問題，於尋求協助前請先閱讀以下內容。如果問題仍未解決，請聯絡我們指定的專門維修商。

序號	故障	原因	解決方案	
1	指示燈亮起	電熱板不發熱	電飯煲沒有連接電源	檢查電源開關、保險絲插頭、插座和電源處於良好的工作狀態，並正確連接插頭。
	指示燈尚未亮起	電熱板發熱	1. 指示燈接線鬆動 2. 指示燈損壞	請聯絡指定的維修中心維修
2	指示燈亮起	電熱板不發熱	1. 內部接線鬆動 2. 加熱元件損壞	請聯絡指定的維修中心維修
3	烹飪其他食物或烹飪時間過久	1. 煮飯時間過短 2. 加熱板變形 3. 內鍋變形 4. 內鍋沒有正確安裝，有縫隙 5. 內鍋與加熱板之間有污物	1. 根據個人喜好煮飯 2. 使用細砂紙能改善輕微變形。嚴重變形的設備，應送至維修部門進行更換。 3. 請聯絡指定的維修中心更換內鍋 4. 輕輕將內鍋轉至正確位置 5. 使用細砂紙清潔	
4	可能導致食物燒焦或電飯煲不能自動保溫	1. 煮飯按鍵及杠杆联动机构未能起作用 2. 磁體未能限制溫度 3. 保溫元件損壞或連接鬆動	指定維修中心的聯絡方式	
5	米飯溢出	1. 蒸汽閥未正確安裝 2. 蒸汽閥變形或被污物阻塞 3. 蓋子上的溫控器未能正常運作	1. 根據手冊中的說明安裝 2. 根據需要清潔或清除污物 3. 請聯絡指定的維修中心進行維修	



©2012 Royal Philips Electronics
All rights reserved
HD3013_HD3007_UM_v1.0

www.philips.com

