



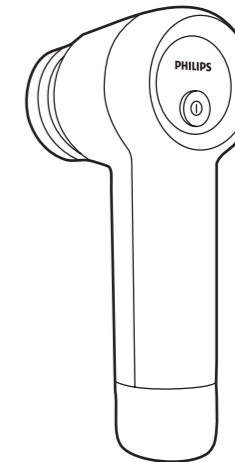
- * ES Utilice siempre el limpiador de zapatillas con el producto de limpieza que uses normalmente para zapatillas.
 - FI Käytä lenkkitosujen puhdistinta aina tavallisesti käyttämäsi lenkkitosujen puhdistusaineen kanssa.
 - FR Utilisez toujours le Sneaker Cleaner avec votre produit de nettoyage habituel pour chaussures de sport.
 - IT Utilizzare sempre l'apparecchio pulisci sneaker con i normali prodotti per la pulizia delle sneaker.
 - NL Gebruik de sneakerreiniger altijd met uw normale product voor sneakerreiniging.
 - NO Alltid bruk skorengjøringsmiddelet med det vanlige skorengjøringsmiddelet ditt.
 - PT Utilize sempre o sistema de limpeza de sapatilhas com o seu produto de limpeza de sapatilhas normal.
 - SV Använd alltid sneakerrengöraren med din vanliga sneakerrengöringsprodukt.
- הקפד להשתמש במנקה הנעליים שלך עם החומר הקבוע שלך לניקוי נעליים HE



- EN If you have any problems, visit www.Philips.com/support for a list or frequently asked questions or contact the Consumer Care Center in your country.
- DA Hvis du har problemer, kan du gå til www.Philips.com/support for at se en oversigt over ofte stillede spørgsmål eller kontakte det lokale Philips Kundecenter.
- DE Sollten Probleme auftreten, besuchen Sie www.Philips.com/support. Dort finden Sie eine Liste mit häufig gestellten Fragen (FAQ) oder kontaktieren Sie den Philips Kundendienst in Ihrem Land.

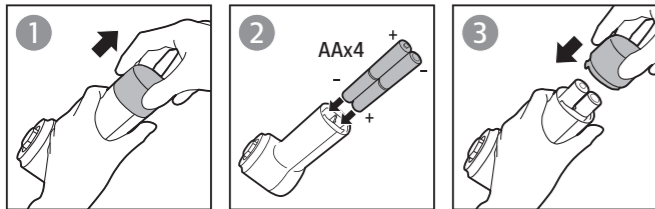


- EL Αν αντιμετωπίσετε προβλήματα, επισκεφτείτε τη διεύθυνση www.Philips.com/support για να δείτε τη λίστα με τις συχνές ερωτήσεις ή επικοινωνήστε με το Κέντρο Εξυπηρέτησης Καταναλωτών στη χώρα σας.
 - ES Si tiene algún problema, visite www.Philips.com/support para acceder a una lista de preguntas más frecuentes o póngase en contacto con el Servicio de Atención al Cliente de su país.
 - FI Jos sinulla on ongelmia, tutustu osoitteessa www.Philips.com/support oleviin usein kysytyihin kysymyksiin tai ota yhteyttä paikalliseen kuluttajapalvelukeskukseen.
 - FR Si vous rencontrez quelque problème que ce soit, visitez la page www.philips.com/support pour consulter la foire aux questions ou contactez le Service Consommateurs de votre pays.
 - IT Se si riscontrano problemi, visitare il sito www.Philips.com/support per un elenco di domande frequenti oppure contattare il Centro assistenza clienti del proprio Paese.
 - NL Ondervindt u problemen? Op www.Philips.com/support vindt u een lijst met veelgestelde vragen. U kunt ook contact opnemen met het Consumer Care Centre in uw land.
 - NO Hvis du har problemer, kan du besøke www.Philips.com/support for å finne en liste over vanlige spørsmål eller kontakte forbrukerstotte i landet ditt.
 - PT Se tiver algum problema, visite www.philips.com/support para consultar uma lista de perguntas frequentes ou contacte o Centro de Apoio ao Cliente no seu país.
 - SV Om du har problem kan du besöka www.Philips.com/support för en lista över vanliga frågor, eller kontaktar du kundtjänst i ditt land.
- HE אם נתקלת בבעיות, יש לבקר באתר www.philips.com/support לרשימה של שאלות נפוצות או ליצור קשר עם מוקד שירות הלקוחות בארץ.



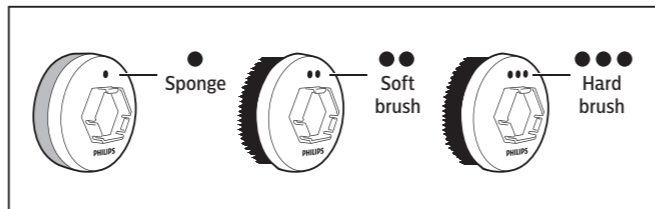
| | | | |
|----|--------------------|----|----------------------|
| EN | User manual | IT | Manuale utente |
| DA | Brugervejledning | NL | Gebruiksaanwijzing |
| DE | Benutzerhandbuch | NO | Brukerhåndbok |
| EL | Εγχειρίδιο χρήσης | PT | Manual do utilizador |
| ES | Manual del usuario | SV | Användarhandbok |
| FI | Käyttöopas | | |
| FR | Mode d'emploi | HE | מדריך למשתמש |





- EN You are recommended to use alkaline batteries.
- DA Vi anbefaler, at du bruger alkaliebatterier.
- DE Wir empfehlen Ihnen, Alkalibatterien zu verwenden.
- EL Συνιστάται η χρήση αλκαλικών μπαταριών.
- ES Se recomienda utilizar pilas alcalinas.
- FI Alkaliparistojen käyttö on suositeltavaa.
- FR il est recommandé d'utiliser des piles alcalines.
- IT Si consiglia di utilizzare batterie alcaline.
- NL We raden u aan alkalinebatterijen te gebruiken.
- NO Det anbefales å bruke alkaliske batterier.
- PT Recomenda-se a utilização de pilhas alcalinas.
- SV Du rekommenderas att använda alkaliska batterier.

HE מומלץ להשתמש בסוללות אלקליין



| | | |
|----|----------------|------------------------------------|
| EN | Sponge ● | PVC, leather, suede, smooth rubber |
| | Soft brush ●● | Mesh, canvas |
| | Hard brush ●●● | Textured rubber, rubber sole |

| | | |
|----|-----------------|----------------------------------|
| DA | Svamp ● | PVC, læder, ruskind, blødt gummi |
| | Blød borste ●● | Net, lærred |
| | Hård borste ●●● | Tekstureret gummi, gummisål |

| | | |
|----|------------------|--------------------------------------|
| DE | Schwamm ● | PVC, Leder, Wildleder, glattes Gummi |
| | Weiche Bürste ●● | Mesh, Canvas |
| | Harte Bürste ●●● | Strukturiertes Gummi, Gummisohle |

| | | |
|----|--------------------|--|
| EL | Σφουγγάρι ● | PVC, δέρμα, σουέντ, λείο καουτσούκ |
| | Μαλακή βούρτσα ●● | Διχτυωτό υλικό, καραβόπανο |
| | Σκληρή βούρτσα ●●● | Ανάγλυφο καουτσούκ, σόλα από καουτσούκ |

| | | |
|----|------------------|-----------------------------|
| ES | Esponja ● | PVC, piel, ante, goma lisa |
| | Cepillo suave ●● | Malla, lona |
| | Cepillo duro ●●● | Goma rugosa, suelas de goma |

| | | |
|----|-----------------|---------------------------------|
| FI | Sieni ● | PVC, nahka, mokka, sileä kumi |
| | Pehmeä harja ●● | Verkkokangas, canvas |
| | Kova harja ●●● | Karkeapintainen kumi, kumipohja |



| | | |
|----|-----------------|---|
| FR | Éponge ● | PVC, cuir, daim, caoutchouc lisse |
| | Brosse douce ●● | Maille, toile |
| | Brosse dure ●●● | Caoutchouc texturé, semelle en caoutchouc |

| | | |
|----|---------------------|---|
| IT | Spugna ● | PVC, pelle, pelle scamosciata, gomma liscia |
| | Spazzola morbida ●● | Mesh, tela |
| | Spazzola rigida ●●● | Gomma testurizzata, suola in gomma |

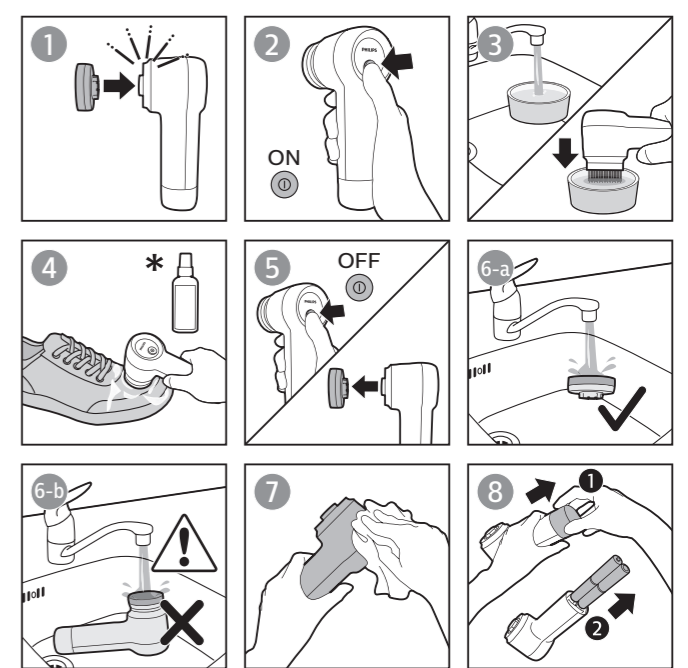
| | | |
|----|-------------------|-----------------------------------|
| NL | Spons ● | PVC, leer, suède, glad rubber |
| | Zachte borstel ●● | Gaas, canvas |
| | Harde borstel ●●● | Rubber met textuur, rubberen zool |

| | | |
|----|-----------------|--------------------------------------|
| NO | Svamp ● | PVC, lær, semsket skinn, glatt gummi |
| | Myk borste ●● | Netting, canvas |
| | Hard borste ●●● | Tekstureret gummi, gummisåle |

| | | |
|----|-----------------|--|
| PT | Esponja ● | PVC, pele, camurça, borracha macia |
| | Escova macia ●● | Malha, lona |
| | Escova dura ●●● | Borracha texturizada, sola de borracha |

| | | |
|----|-----------------|--------------------------------|
| SV | Tvättsvamp ● | PVC, läder, mocka, mjukt gummi |
| | Mjuk borste ●● | Nät, canvas |
| | Hård borste ●●● | Strukturerat gummi, gummisula |

| | | |
|----|-----------------|----------------------------|
| HE | ספוג ● | PVC עור זמש בד חלק גומי |
| | מברשת רכה ●● | רשת קנבס |
| | מברשת קשיחה ●●● | גומי בעל מרקם, סוליית גומי |



- * EN Always use the sneaker cleaner with your regular sneaker cleaning product.
- DA Brug altid sneaker-rengøringsproduktet sammen med dit almindelige sneaker-rensprodukt.
- DE Nutzen Sie den Sneaker Cleaner mit dem normalen Reinigungsmittel für Ihre Sneaker.
- EL Να χρησιμοποιείτε πάντα τη συσκευή καθαρισμού σε συνδυασμό με το συνηθισμένο σας προϊόν καθαρισμού αθλητικών παπουτσιών.