

Краткое руководство

Quick start guide

HD3036-HD3037

Перед использованием прибора ознакомьтесь с руководством по эксплуатации

Please read the User Manual before using this product



: Этот символ обозначает мигающий номер или индикатор.

: This symbol denotes a flashing number or light

Подготовка к работе
Preparation before cooking

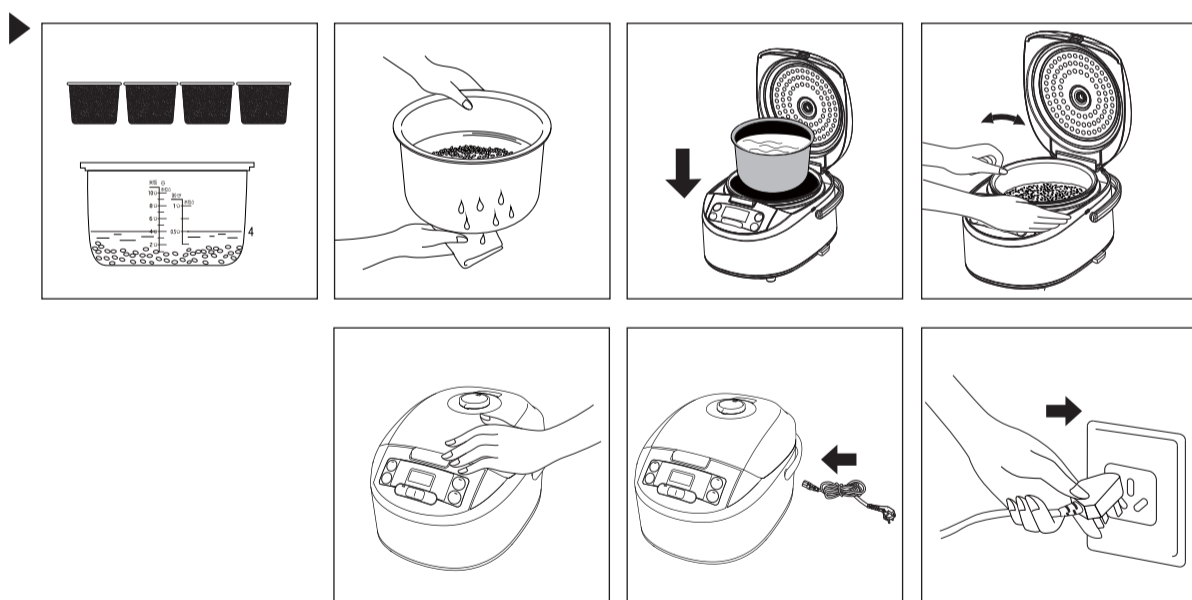
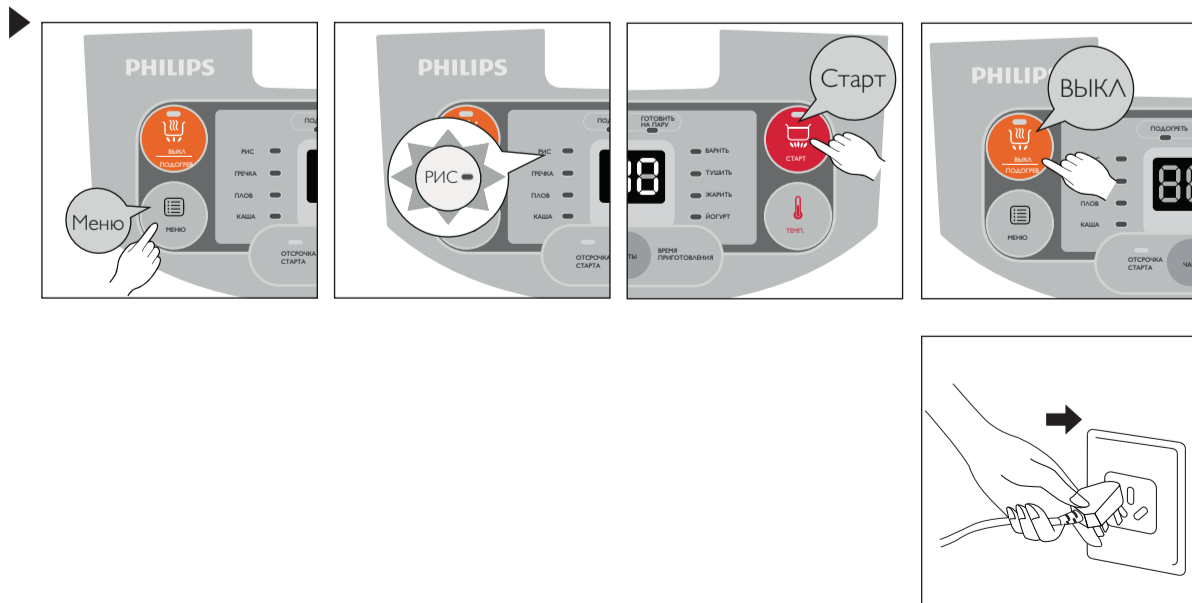
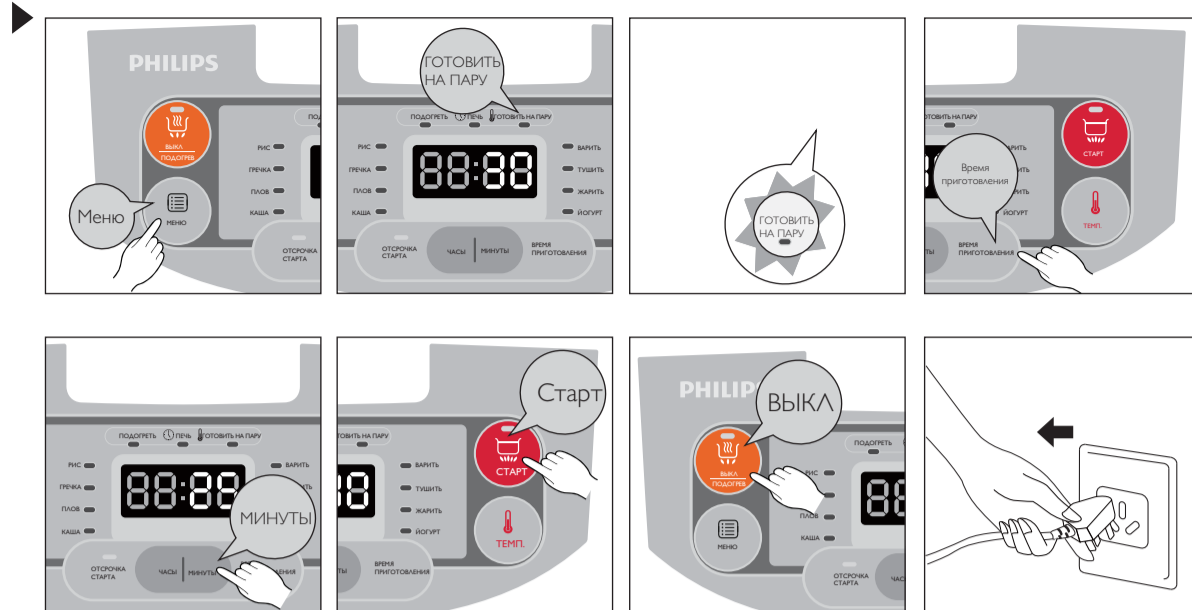


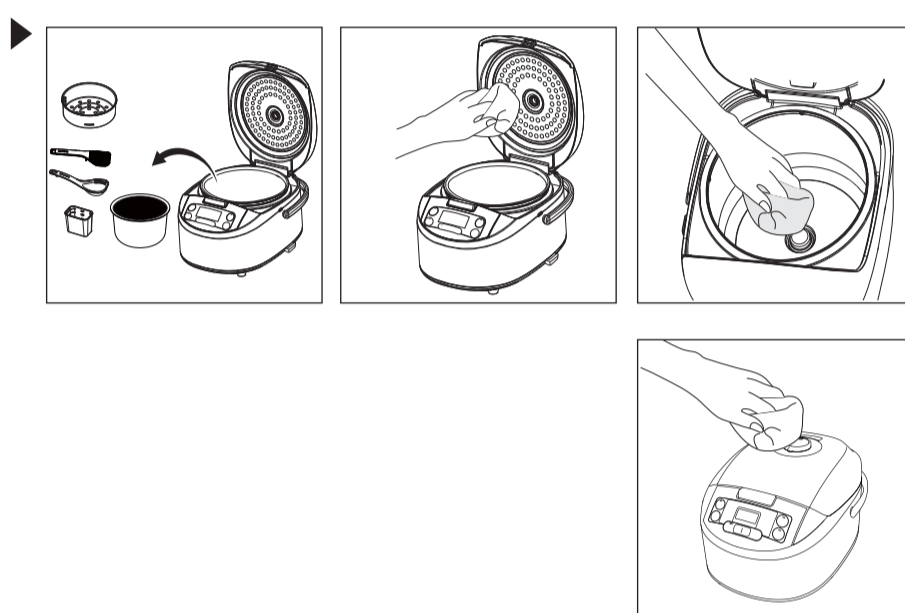
Рис
Rice



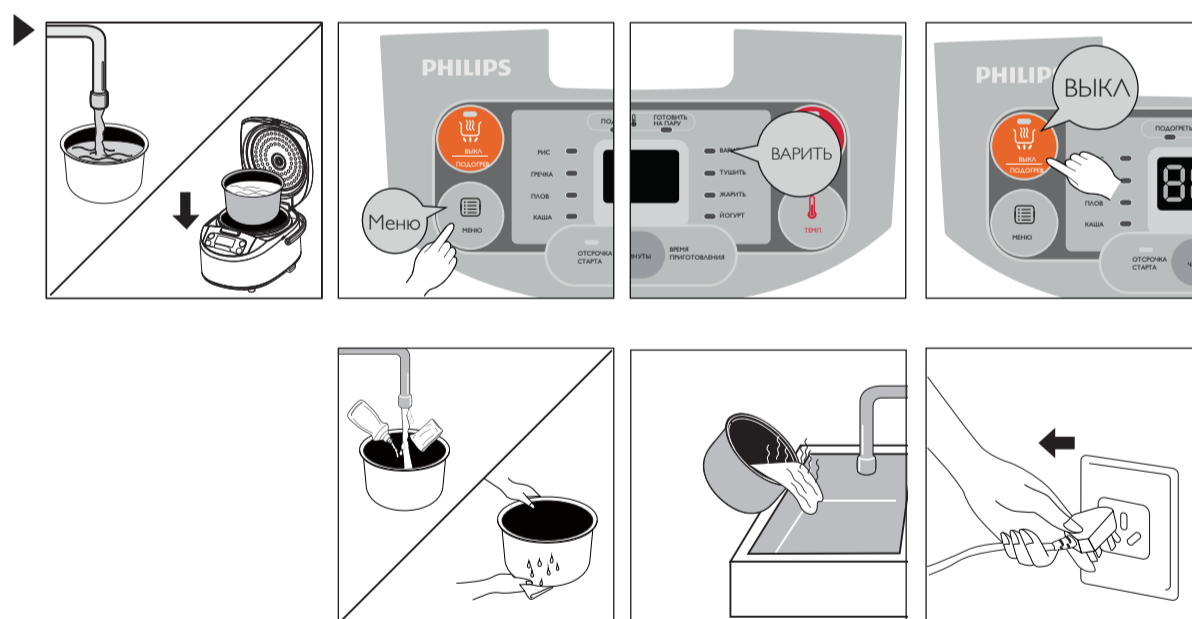
Готовить На Пару
Steaming



Очистка мультиварки
Cleaning the multicooker



Очистка внутренней емкости
Cleaning the inner pot



Очистка и замена крышки отверстия выхода пара
Cleaning and replacing the steam vent cap

