

# XEL SIS

Type HD8943 / HD8944  
SUP 038

## دليل بدء الاستخدام



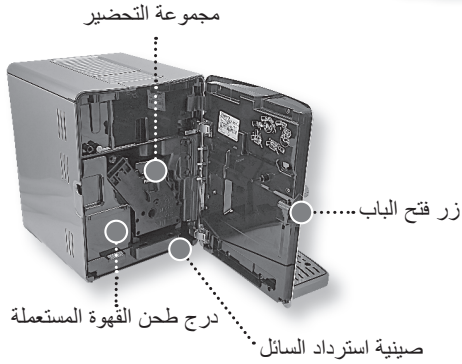
قبل استخدام الماكينة تفضل بقراءة كتيب التعليمات كاملاً.  
اقرأ تعليمات السلامة الموضحة في كتيب التعليمات بعناية.

CE

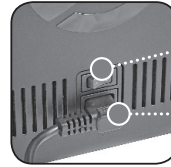
تحتفظ الشركة المصنعة لنفسها بالحق في إجراء التغييرات بدون إشعار سابق.

PHILIPS

Saeco



إبريق اللين



زر الكهرياء

وصلة سلك الكهرياء

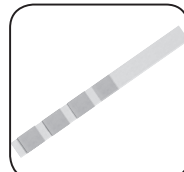
## الملحقات



محلول إزالة الترسبات



مادة تشحيم مجموعة التحضير



مختبر عسر الماء



مغرفة قياس القهوة غير المطحونة



فرشاة التنظيف



فلتر الماء INTENZA



وصلة سلك الكهرياء



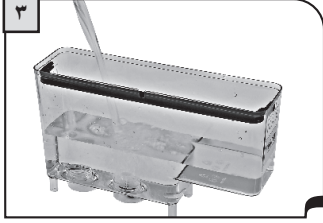
أقراص تنظيف مجموعة التحضير

## عميلنا العزيز،

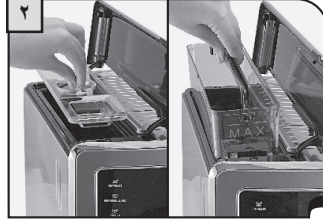
جميع الأجهزة تم اختبارها مع القهوة. على الرغم من أنها قد تم تنظيفها بعناية، فقد يكون هناك بعض مسحوق القهوة في الجهاز. نحن نضمن على الرغم من ذلك أن الأجهزة جديدة تماما وننصح بقراءة التعليمات قبل الاستخدام.

## بدء تشغيل الجهاز

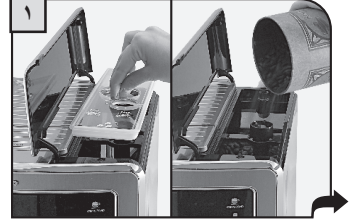
قبل تشغيل الجهاز، تأكد من ضبط زر الكهرباء على الوضع "0".



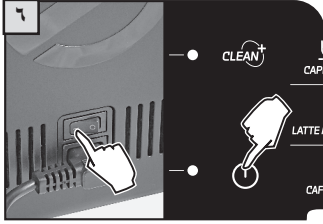
املا الخزان بماء شرب عذب. لا تتعدى مستوى "max" (أقصى) المبين على خزان الماء.



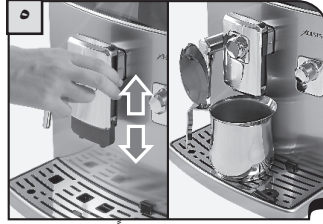
أزل الأغطية. انزع خزان الماء.



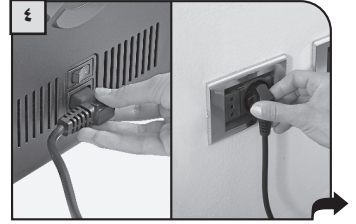
أزل الأغطية. املا الوعاء بحبوب البن ثم أغلق الأغطية.



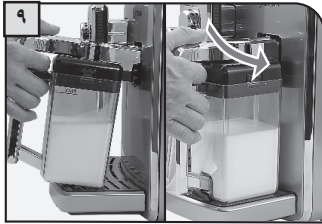
اضبط زر الكهرياء إلى الوضع "I". اضغط على زر الانتظار لبدء تشغيل الجهاز.



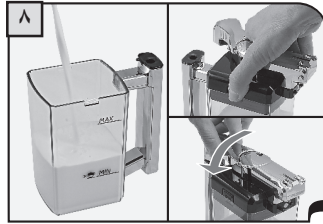
اضبط فوهة الصب وضع كوبا أسفل منها.



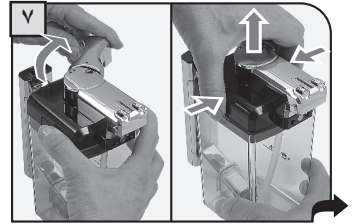
أدخل القابس داخل موضع المقبس خلف الجهاز وأدخل الطرف الأخر داخل مقبس الكهرياء بحيث يكون التيار الكهربائي مناسب.



أدخل الإبريق الذي تم إلمته إلى الأمام. يجب وضع قاعدة الإبريق ناحية الفتحة (E) الموجودة في صينية التنقيط. أدخل الإبريق بتدويره تجاه القاعدة بحركة دائرية (كما هو مبين بالشكل)، إلى أن يثبت بالفتحة (E) الموجود بصينية التنقيط. سوف يعود الإبريق طبيعياً إلى موضعه.



املا الإبريق باللبن البارد. املا اللبن حتى يصل إلى الخط "MIN" "الأدنى"، لكن لا تتعدى مستوى "MAX" "الحد الأقصى" المُشار إليه على الإبريق. أزل الغطاء.



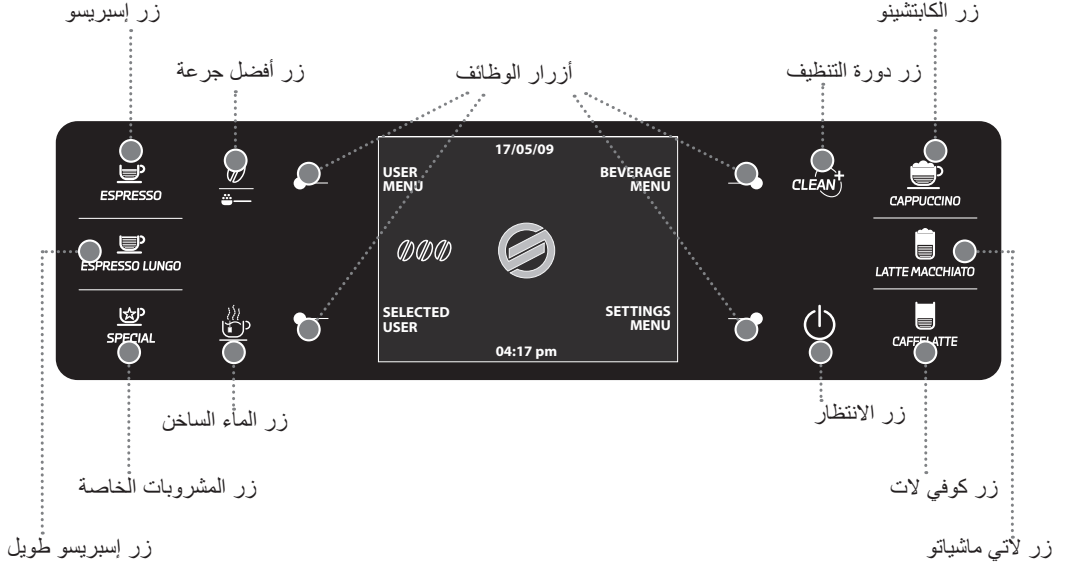
فقط للمشروبات المحتوية على اللبن) أدر الذراع في اتجاه عقارب الساعة ثم اضغط أزرار الفك للسماح بإزالة الغطاء.



عند عدم الرغبة في استخدام إبريق اللبن، أو بعد استخدامه، ضعه في الثلاجة.

## لوحة التحكم

تم تصميم لوحة التحكم للسماح بالاستخدام القياسي لجميع وظائف الجهاز.



## قهوة إسبريسو / كوب إسبريسو كبير

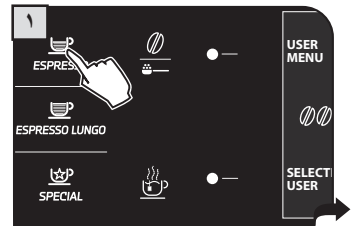


يمكن إيقاف عملية تحضير القهوة في أي وقت بالضغط على زر "STOP COFFEE" لإيقاف عمل القهوة.

اضغط "STOP COFFEE" لتوفير الكمية.



يبدأ الجهاز عملية طحن كمية حبوب البن المحددة.

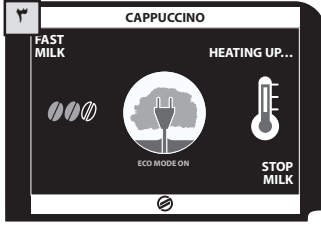


اضغط على زر الإسبريسو أو كوب الإسبريسو الكبير. اضغط مرة بالنسبة لكوب واحد ومرتين بالنسبة لكوبين.

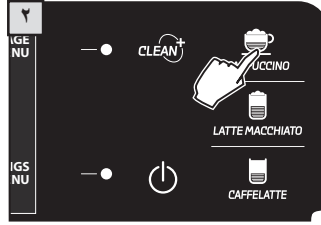
إذا أردت توفير كمية الإسبريسو الذي يتم عمله، اضغط باستمرار لمدة 3 ثوانٍ.

## كابيتشينو / لاتي ماشياتو / كوفي لاتي

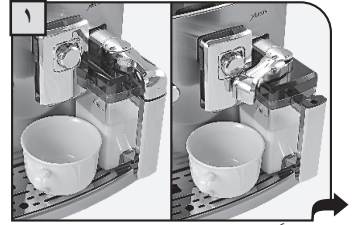
تحذير: قد يسبق الصب رشات قصيرة من الماء الساخن قد تسبب حروقًا.



يبدأ الجهاز في تحضير القهوة. يقوم بطحن حبوب البن وتسخينها تمهيدًا لصب اللين.



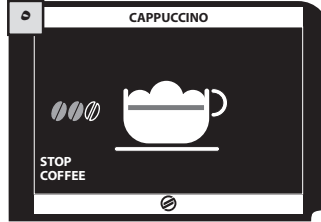
اضغط على الزر المناسب لنوع المشروب المطلوب.



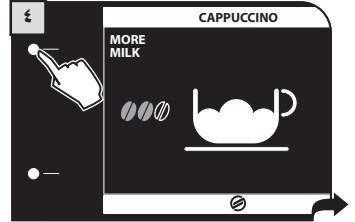
ضع كوبًا أسفل فتحة الصب وأدر الجزء العلوي من إبريق في اتجاه عقارب الساعة.



في نهاية العملية انزع الكوب المملوء بالمشروب وأعد الجزء العلوي من إبريق اللين. يبدأ تنشيط دورة الشطف. (انظر الصفحة رقم ١٧ من الكتيب).



يقوم الجهاز بتحضير القهوة.



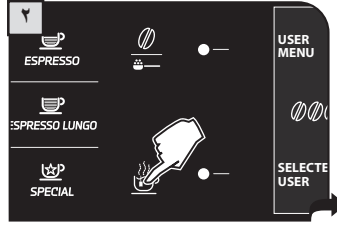
يسمح الجهاز بصب كمية اللين الإضافية في حالة الضغط على زر "More Milk" "المزيد من اللين".

## صب الماء الساخن

تحذير: قد يسبق الصب رشات قصيرة من الماء الساخن قد تسبب حروقًا.



عند انتهاء عملية تحضير الماء الساخن، انزع الوعاء. كرر العملية لصب كمية أخرى.



اضغط على زر الماء الساخن لصب الكمية الماء التي تمت برمجتها.



ضع وعاء تحت أنبوب البخار/الماء الساخن.

## إخراج البخار

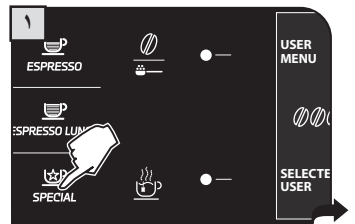
تحذير: قد يسبق الصب رشات قصيرة من الماء الساخن قد تسبب حروقًا.



اضغط على زر المشروب الخاص لإخراج البخار. كرر العملية لصب كمية أخرى.



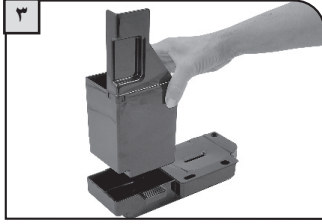
ضع وعاء تحت أنبوب البخار/الماء الساخن.



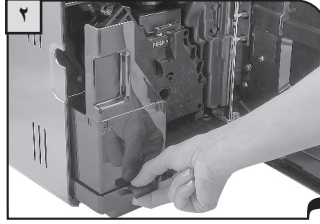
اضغط على زر المشروب الخاص للدخول على القائمة.

## الصيانة أثناء التشغيل

العمليات المراد إجراؤها بالجهاز أثناء عمله عند ظهور الرسائل التالية: "أفرغ درج طحن القهوة" و/أو "أفرغ صينية التنقيط".



٣  
أفرغ درج الطحن المستخدم، اغسله وضعه مرة أخرى في الجهاز.



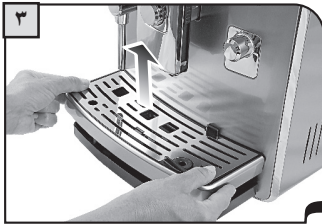
٢  
انزع صينية التنقيط ودرج الطحن المستخدم.



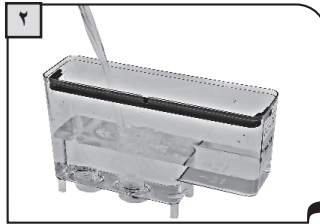
١  
اضغط على الزر وافتح باب الصيانة.

## تنظيف الجهاز عمومًا

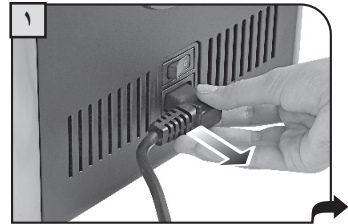
يجب تنفيذ عملية التنظيف المبينة بأسفل مرة أسبوعيًا على الأقل.



٣  
انزع صينية التنقيط.



٢  
انزع خزان الماء واغسله بالماء العذب.



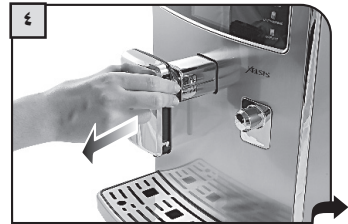
١  
قم بإيقاف الجهاز وانزع القابس.



٦  
نظف أنبوب البخار والشاشة بقطعة من القماش الجاف.



٥  
نظف المجزئ الفرعي قبل الطحن بقطعة قماش جافة.



٤  
انزع فوهة الصب واغسلها بالماء الجاري.

## تحذيرات الجهاز

الرسالة	كيفية ضبط الرسالة
	أغلق غطاء وعاء حبوب البن.
	إملا وعاء حبوب بن القهوة بحبوب بن القهوة.
	اعد مجموعة التحضير إلى موضعها.
	أدخل درج طحن البن المستخدم.
	افتح باب الصيانة وقم بتفريغ صينية التنقيط الموجودة أسفل مجموعة التحضير وكذلك درج طحن القهوة المستعملة. يجب تفريغ درج الطحن المستخدم فقط عند حاجة الجهاز إلى ذلك وأن يكون الجهاز قيد التشغيل.
	أغلق باب الصيانة.
	أزل خزان الماء جيّدًا واملاه مجددًا بماء شرب عذب.
	افتح باب الصيانة وقم بتفريغ صينية السائل الموجودة أسفل مجموعة التحضير ودرج طحن القهوة المستعملة.
	تم تحديد مشروب يعتمد في تحضيره على اللبن. اضغط على زر "ESC" لإلغاء الاختيار.
	تم تحديد وظيفة شطف إبريق. اضغط على زر "ESC" لإلغاء الاختيار.
	تم اختيار عملية تحتاج إلى صب اللبن من إبريق اللبن. اضغط على زر "ESC" لإلغاء الاختيار.
	قم بدورة إزالة الترسبات في الجهاز. لا يتم تغطية الأضرار الناجمة نتيجة أعطال دورة إزالة الترسبات بالجهاز في الضمان.
	وميض الضوء الأحمر. الجهاز في وضع الاستعداد. اضغط على الزر "⏻".
	قد يحدث أي حدث يتطلب إعادة تشغيل الجهاز. انتبه للرمز (E xx) المعروض بالأسفل. أغلق الجهاز، انتظر ٣٠ ثانية ثم قم بتشغيله مرة أخرى. إذا استمرت المشكلة، اتصل بمركز الخدمة المعتمد.