

**PHILIPS**

**PerfectCare  
Aqua Pro**

# Wichtige Informationen

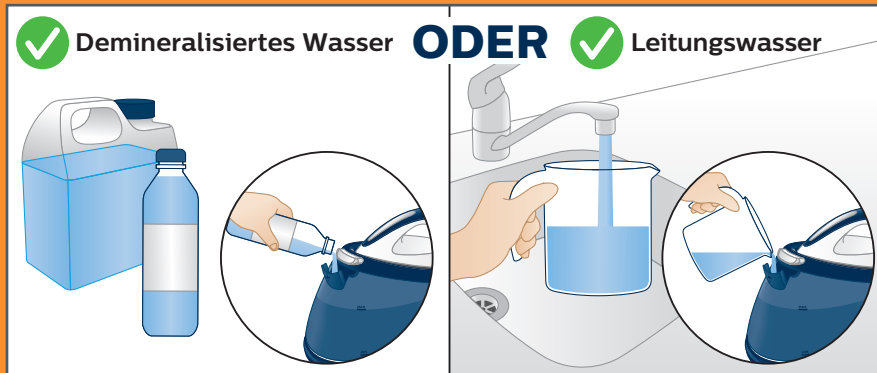


Bitte lesen  
und aufbewahren

Bitte lesen Sie die Informationen sorgfältig, um beste Resultate mit Ihrer neuen Dampfbugelstation zu erzielen.

**Weitere Informationen zur Verwendung und Fehlerbehebung finden Sie in der Bedienungsanleitung.**

## 1. Verwenden des richtigen Wassertyps



**! Nicht verwenden:**  
Parfümiertes Wasser,  
Essig, Entkalkungsmittel,  
Bügelhilfen, usw.

**Verwendungsempfehlung:**  
Demineralisiertes Wasser,  
wenn Sie in einer Region  
mit hartem Wasser leben

**ODER** Leitungswasser

## 2. Dampfregler

Dampf verbessert das Bügelergebnis.  
Kontrollieren Sie den Dampfausstoß während des Bügelns mithilfe des Dampfauslösers.



Halten Sie den Dampfauslöser  
zum Dampfbugeln gedrückt.

## **! Haben Sie weitere Fragen?**

Bei Fragen und für Hilfestellungen steht Philips  
Ihnen gerne telefonisch zur Verfügung.

 040 80 80 10 9 80 (zum Festnetztarif, Mo-Fr 8<sup>00</sup>-20<sup>00</sup>; Sa 9<sup>00</sup>-18<sup>00</sup>)

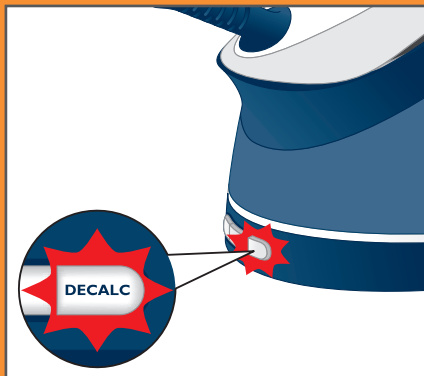
 01 546 325 103 (zum Festnetztarif, Mo-Fr 8<sup>00</sup>-20<sup>00</sup>; Sa 9<sup>00</sup>-18<sup>00</sup>)

 044 21 26 21 4 (zum Festnetztarif, Mo-Fr 8<sup>00</sup>-18<sup>00</sup>) [www.philips.com/support](http://www.philips.com/support)

Bitte  
umdrehen!



### 3. Entkalkungserinnerung per Anzeige



**!** Führen Sie die Entkalkung regelmäßig durch, um die Lebensdauer des Geräts zu verlängern und die Bügelleistung zu optimieren.

Entkalken Sie das Gerät, sobald die Entkalkungsanzeige zu blinken beginnt.

### 4. Durchführen der Entkalkung

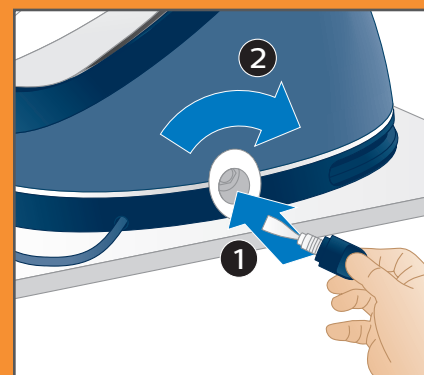
**!** Trennen Sie zur Vermeidung von Verbrennungsgefahr das Gerät vor der Durchführung des Entkalkungsvorgangs vom Stromnetz, und lassen Sie es mindestens zwei Stunden abkühlen.



Stellen Sie die Dampfbügelstation an die Kante eines Tisches oder Waschbeckens, und halten Sie eine Tasse unter den EASY DE-CALC-Verschluss.



Entfernen Sie den EASY DE-CALC-Verschluss, und lassen Sie das Wasser mit Kalkpartikeln in die Tasse fließen.



Wenn kein Wasser mehr austritt, setzen Sie den EASY-DE-CALC-Verschluss wieder auf, und drehen Sie ihn im Uhrzeigersinn fest.

