

PHILIPS

AC0850



用戶手冊

目錄

1	重要事項	2
	安全	2
2	您的空氣清新機	3
	產品概要	3
	控制鍵概覽	4
3	使用空氣清新機	4
	了解空氣質素燈	4
	安裝濾網	5
	了解 Wi-Fi 指示燈	5
	Wi-Fi 連接	5
	連接電源	6
	開關	6
	更改模式設定	6
4	清潔	7
	清潔時間表	7
	清潔空氣清新機機身	7
	清潔空氣質素感應器	7
	清潔濾網表面	8
5	更換濾網	8
	了解清新空氣保護鎖	8
	更換濾網	8
	重設濾網	9
6	儲存	9
7	疑難排解	9
8	聲明	11
	電磁場 (EMF)	11
	回收	11
9	保固與支援	11
	訂購零件或配件	11

1 重要事項

安全

使用本產品前請先閱讀本用戶手冊，並保管以作將來參考。

為確保最佳效能，建議您將空氣清新機升級至最新版本。您可以透過 Air+ 應用程式進行升級。

危險事項

- 請勿用水或任何液體或（易燃）清潔劑清潔此產品，以避免觸電和/或火災的危險。
- 請勿在本產品周圍噴射殺蟲劑或芳香劑等易燃物品。

警告

- 在連接本產品前，請檢查產品註明的指示電壓與當地電源電壓是否對應。
- 如果電源線損壞，為避免危險，必須由 Philips、Philips 授權的維修中心或類似的合資格人士來更換。
- 若變壓器、電源線或產品本身已受損，請勿使用。
- 僅可使用產品隨附的經核准變壓器。
- 此產品可供八歲及以上兒童，體能、感官或心智能力低下人士，或缺乏知識及經驗人士使用，前提是該等人士已就使用本產品給予監督或有關安全使用本產品的指導，並明白本產品的使用所涉及的危險。
- 請勿讓孩童將本產品當成玩具。
- 兒童不應於沒有監督情況下對產品進行清潔及維護。
- 請勿阻塞進氣口和排氣口，例如在排氣口上面或進氣口前面放置物件。
- 確保異物不會通過排氣口掉入裝置內部。
- 標準 WiFi 介面採用 802.11b/g/n/ax 制式、2.4GHz 頻段，最大輸出功率為 64mW EIRP。
- 藍牙版本 5.2 (LE)，2.4 GHz 頻段，RF 輸出低於 10mW EIRP。

注意

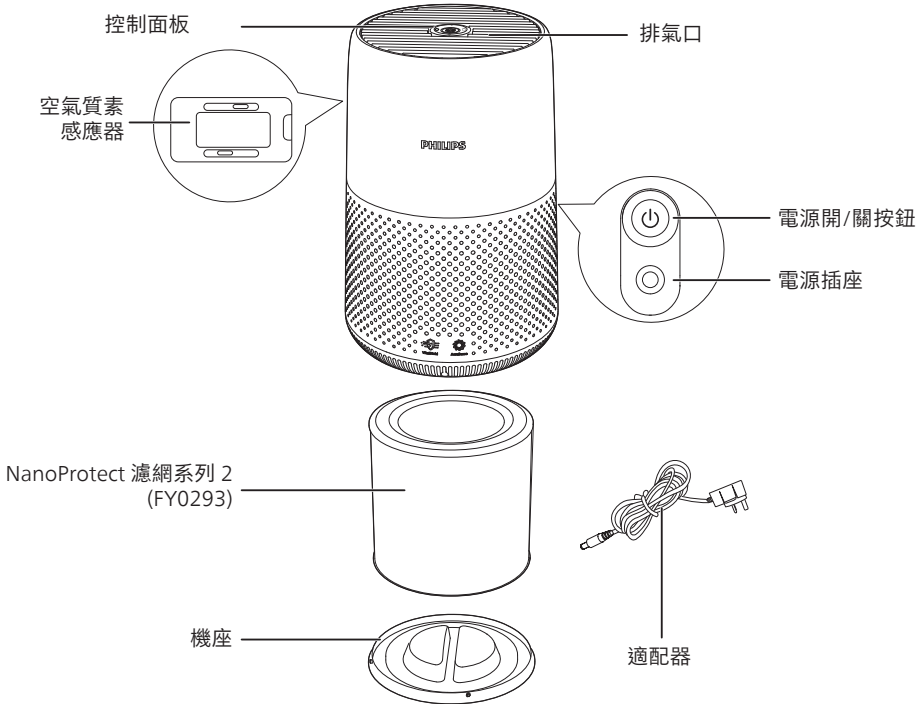
- 本產品並不是適當通風設備、正規吸塵器或煮食時使用的抽油煙機或風扇的替代品。
- 在乾燥、穩定、平滑和水平表面上使用產品。
- 在本產品的周圍至少留出 20 厘米的空間，本產品上方至少留出 30 厘米空間。
- 請勿坐或站立在裝置上。請勿在裝置上放置任何物品。
- 請勿在冷氣機正下方放置產品，以避免冷凝滴水到產品上。
- 僅使用本產品專用的原裝 Philips 濾網。請勿使用任何其他濾網。
- 燃燒濾網可能造成對健康無可挽回的傷害及/或危及他人生命。不要使用濾網作為燃料或類似用途。
- 避免以硬物碰撞產品（尤其是產品的進氣口或排氣口）。
- 請勿將您的手指或其他物件放入進氣口或排氣口，以免造成身體傷害或產品故障。
- 若您使用室內煙型驅蚊劑，或該地方有油跡、香火或化學煙霧，請勿使用本產品。
- 請勿在煤氣用具、暖氣設備或壁爐旁邊使用本產品。
- 當移動及清潔產品、更換濾網或進行其他維修保養時，請務必先關閉空氣清新機，然後從牆上插座拔下變壓器。
- 本產品只適合一般操作環境下的家居使用。
- 請勿在洗手間或廚房等濕潤或高溫環境，或溫度變化較大的房間使用本產品。
- 本產品不會去除一氧化碳 (CO) 或氫 (Rn)。本產品不能在含有燃燒過程和危險化學品的意外中充當安全裝置。

2 您的空氣清新機

感謝您購買 Philips 產品，同時歡迎您來到 Philips 世界！

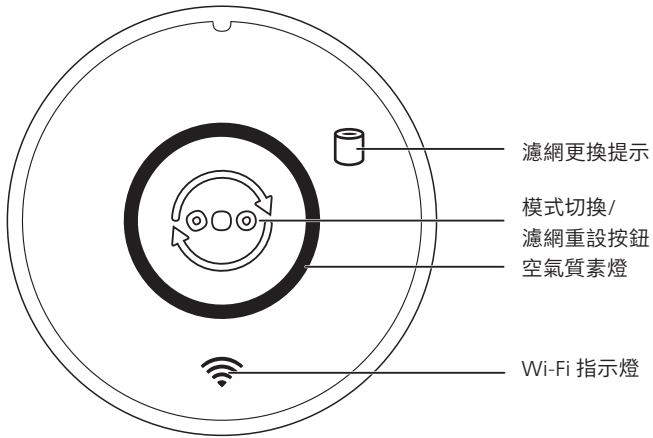
請前往以下網址註冊您的產品，以獲得 Philips 的完整支援：www.philips.com/support。

產品概要



*請僅使用隨附的變壓器。

控制鍵概覽



3 使用空氣清新機

了解空氣質素燈

空氣質素燈的顏色與空氣質素環境對應。

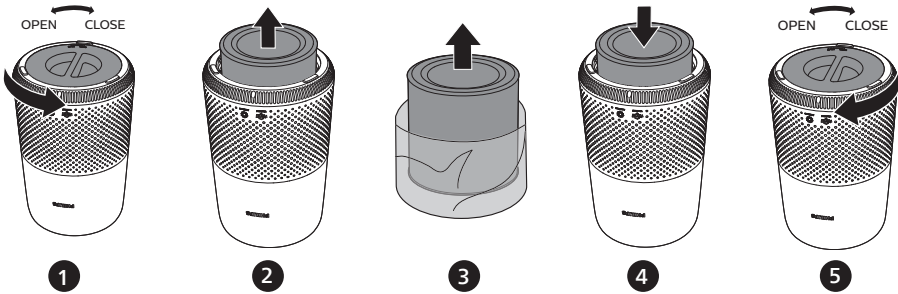
空氣質素燈的亮度反映現時的運行模式。

PM2.5 水平	空氣質素指示燈的顏色	空氣質素水平
≤12	藍色	良好
13-35	藍色-紫色	一般
36-55	紫色-紅色	差
>55	紅色	非常差

安裝濾網

使用前，請移除濾網的所有包裝。

備註：安裝濾網前，請確保空氣清新機已經從電源插座拔除。





- 1 以逆時針方向旋轉機座，將其從產品中取出。
- 2 由本產品拉出濾網。
- 3 移除空氣淨化濾網的所有包裝物料。
- 4 將濾網裝回本產品。
- 5 重新連接機座，並以順時針方向旋轉以扭緊機座。

了解 Wi-Fi 指示燈

Wi-Fi 圖示狀態	Wi-Fi 連接狀態
閃爍橙色燈光	正在連接智能電話
穩定顯示橙色燈光	已連接至智能電話
閃爍白色燈光	正在連接伺服器
穩定顯示白色燈光	已連接伺服器
關閉	Wi-Fi 功能已停用

Wi-Fi 連接

首次設定 Wi-Fi 連線

- 1 從 App Store 或 Google Play 下載並安裝 Philips 「Air+」應用程式。
- 2 將空氣清新機的插頭插入電源插座，輕按  以啟動空氣清新機。
↳ Wi-Fi 指示燈  於首次使用時會亮橙燈。
- 3 請確保您的智能手機或平板電腦已成功連線至 Wi-Fi 網絡。
- 4 啟動 Philips 「Air+」應用程式，然後點擊「**連接新裝置**」或點擊畫面頂部的「+」按鈕。按照畫面上的指示，將空氣清新機連接至您的網絡。






備註：

- 本指示僅適用於首次設定空氣清新機。如網絡有變或需要重新設定，請參閱第 6 頁的「重設 Wi-Fi 連線」章。
- 如您要將多於一部空氣清新機連接至智能電話或平板電腦，您必須逐一連接。
- 請確保流動智能電話或平板裝置與空氣清新機的距離在 10 米以內，而且沒有任何障礙物。

重設 Wi-Fi 連線

備註：

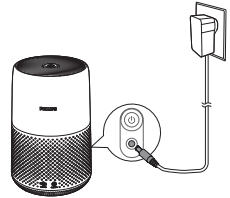
- 當預設網絡有變時，請重設 Wi-Fi 連線
- 1 將空氣清新機的插頭插入電源插座，輕按  以啟動空氣清新機。
 - 2 按住  3 秒，直至聽到「嗶」聲為止。
 - ↳ 空氣清新機進入配對模式。
 - ↳ Wi-Fi 指示燈  閃爍橙色燈光。
 - 3 請按照「首次設定 Wi-Fi 連線」部分的步驟 3 至 4 操作。

連接電源

備註：有觸電危險。拔除 AC 電源線時，請務必將插頭從插座拔下。請勿拉扯電源線。



連接電源變壓器至：

- 首先，連接至產品上的電源插座。
- 然後，連接至牆上的電源插座。



開關

備註：

- 請關閉門窗，以獲得最佳的空氣淨化效果。
- 1 輕按空氣清新機背面的電源按鈕  以開啟產品。
 - ↳ 空氣清新機以預設的自動模式運行。
 - 2 再按一次電源  按鈕關閉空氣清新機。

更改模式設定

可按模式切換按鈕選擇自動模式、加速模式或睡眠模式 。空氣質素燈的亮度反映現時的運行模式：

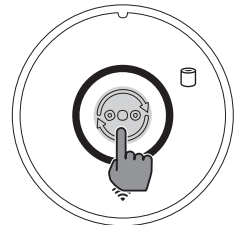
- 睡眠模式-最暗亮度
- 自動模式-中等亮度
- 加速模式-最光亮度

自動模式

在自動模式下，本產品會根據空氣質素環境選擇風扇速度。

加速模式

在加速模式中，空氣清新機以最高速度運作。



睡眠模式

在睡眠模式中，空氣清新機會以緩慢速度安靜運作。

4 清潔

備註：

- 請勿使用磨蝕性、侵略性或易燃清潔劑（如漂白劑或酒精）清洗本產品的任何一部分。

清潔時間表

頻率	清潔方法
必要時	用柔軟的乾布抹乾淨本產品表面
	清潔排氣口護蓋
每兩個月	使用乾棉花棒清潔空氣質素感應器
每四週	清潔濾網表面

清潔空氣清新機機身

請定時清潔本空氣清新機的內部和外部，以避免積聚塵埃。

- 1 使用柔軟乾爽的抹布清潔空氣淨化器的內部和外部。
- 2 排氣口亦可以柔軟乾爽的抹布清潔。

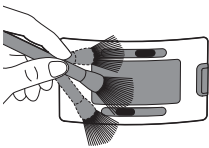
清潔空氣質素感應器

每 2 個月清潔一次空氣質素感應器，讓本產品發揮出最佳功能。

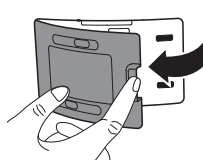
備註：

- 如在多塵的環境內使用空氣清新機，則可能需要更常清潔。
- 如房間濕度非常高，水滴便會凝結在空氣質素感應器上，即使實際空氣質素良好，空氣質素燈仍可能會顯示較差的空氣質素。在此情況下，請清潔空氣質素感應器或以手動設定空氣清新機的速度。

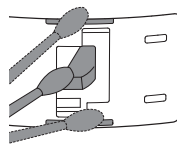
- 1 關閉空氣清新機，並將其從電源插座拔出。



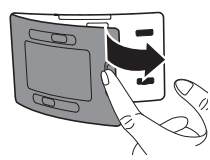
2



3



4



6

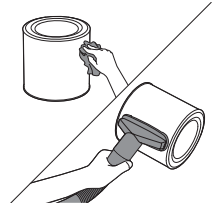
- 2 使用柔軟毛刷清潔空氣質素感應器的出入口。
- 3 打開空氣質素感應器護蓋。
- 4 使用稍為濕潤的棉花棒清潔空氣質素感應器和塵埃的出入口。
- 5 使用乾爽的棉花棒徹底擦乾所有部件。
- 6 重新裝上空氣質素感測器護蓋。

清潔濾網表面

使用柔軟的濕布擦拭濾網表面，或用吸塵機清潔濾網表面。

備註：

- 如果使用高功率/工業用吸塵機，可能會損壞濾網。



5 更換濾網

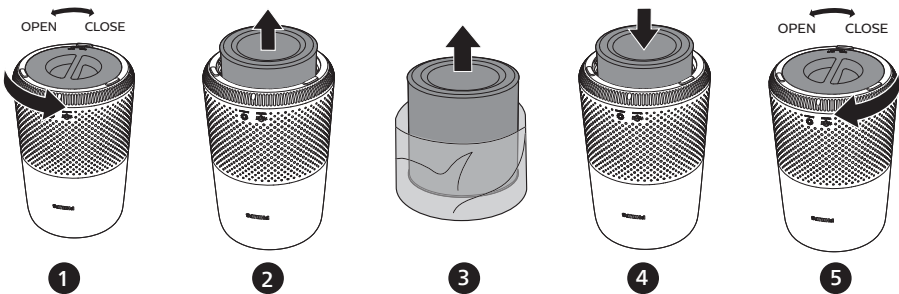
了解清新空氣保護鎖

本產品配備清新空氣保護鎖，確保 NanoProtect 濾網在本產品運作中保持最佳狀態。當濾網快將到期時，濾網更換警示 (🔴) 燈會亮起紅燈，表示需要更換濾網。如果沒有及時更換濾網，濾網更換警示 (🔴) 會閃動。產品將停止操作並會鎖上。



更換濾網

備註：

- 請勿清洗或重用濾網。
- 更換濾網前，必須關閉空氣清新機，並將插頭從電源插座拔出。





- 1 以逆時針方向旋轉機座，將其從產品中取出。
- 2 由本產品拉出濾網。棄置用過的濾網。

- 3 拆去新的濾網上的所有包裝物料。
- 4 將濾網裝回本產品。
- 5 重新連接機座，並以順時針方向旋轉以扭緊機座。
- 6 將空氣清新機的插頭插入電源插座。
- 7 輕按電源按鈕  開啟本產品。
- 8 按住  3 秒，以重設濾網壽命計算器。
- 9 更換濾網後，必須徹底洗淨雙手。

重設濾網

您可以在屏幕顯示濾網更換警示 () 之前更換濾網。更換濾網後，您需要手動重設濾網壽命計算器。

- 1 輕按電源按鈕 ，即可啟動本產品。
- 2 開啟電源後 10 秒內，按住模式切換按鈕  5 秒，以重設濾網壽命計算器。

6 儲存

- 1 關閉空氣清新機，並將插頭從牆身插座拔出。
- 2 清潔空氣清新機、空氣質素感應器和濾網表面（請參閱「清潔」章節）。
- 3 必須讓所有部件風乾方可存放。
- 4 將濾網放入密封膠袋中。
- 5 將空氣清新機、濾網存放於陰涼乾爽的地方。
- 6 處理濾網後，必須徹底洗淨雙手。

7 疑難排解

本章節總結一些您在本產品上最常見的問題。如果您按照以下資料仍未能解決問題，請聯絡您的國家的 Philips 顧客服務中心。

問題	可行解決方案
產品即使插上電源也沒有正常運作。	<ul style="list-style-type: none">• 濾網更換警示閃動，但您沒有更換相應濾網。因此本產品已被鎖定。在這情況，請更換該濾網並重設濾網使用時間。
排氣口排出的風量比以前明顯減弱。	<ul style="list-style-type: none">• 濾網的表面骯髒。清潔濾網表面（請參閱「清潔」一章）。

問題	可行解決方案
本產品經過長時間運作，空氣質素仍沒有改善。	<ul style="list-style-type: none"> 請檢查是否已移除濾網的所有包裝物料。 確保正確安裝濾網。 空氣質素感應器骯髒或濕的。清潔空氣質素感應器（請參閱「清潔」一章）。 房間面積大或室外空氣質素差。為獲得最佳淨化性能，請在操作空氣清新機時關閉門窗。 有室內污染源頭。例如，吸煙、烹飪、焚香。 濾網的使用壽命結束。更換全新的濾網。
本產品發出一陣怪味。	<ul style="list-style-type: none"> 在您最初數次使用本產品時，它可能會發出一點塑膠氣味。此為正常。可是，如果本產品在更換濾網後發出燒焦的氣味，請聯絡您的 Philips 經銷商或認可的 Philips 服務中心。由於吸收了室內氣體，濾網使用一段時間後可能會產生氣味。建議您將濾網置於陽光下，然後再重新使用。如果仍有異味，請更換濾網。
本產品聲浪太大。	<ul style="list-style-type: none"> 請檢查是否已取出濾網的包裝材料。 當空氣質素差時，產品將以高速運行，因而產生更大的噪聲。如晚上在睡房使用裝置，選擇睡眠速度。 如果有任何東西掉入排氣口，亦有可能產生異常響亮的聲音。立即關閉產品，並倒轉產品，以便從產品中取出外來物體。
即使我已替換濾網，本產品仍表示需要替換。	<ul style="list-style-type: none"> 可能您沒有重設濾網的使用時間。開啟本產品然後按住模式切換按鈕  3 秒直至  消失。
未能成功設定 Wi-Fi。	<ul style="list-style-type: none"> 如果本產品所連接的路由器為雙頻，而目前不是連接 2.4GHz 網絡的話，請將該路由器的頻段切換至 2.4GHz，然後再次嘗試進行配對。不支援 5GHz 網絡。 Web 驗證網絡不受支援。 檢查本產品是否在 Wi-Fi 路由器所覆蓋的範圍內。您可以嘗試將空氣清新機移近 Wi-Fi 路由器。 請檢查網絡名稱是否正確。網絡名稱區分大小寫。 請檢查 Wi-Fi 密碼是否正確。密碼區分大小寫。 根據「Wi-Fi 連接」章節的指示，嘗試重新設定）。 Wi-Fi 連線可能被電磁場或其他干擾而中斷。讓本產品遠離可能會造成干擾的其他電子裝置。 請檢查流動裝置是否處於飛行模式。連接至 Wi-Fi 網絡時，請確保已停用飛行模式。 請參閱應用程式中的說明部分，以獲取最新的詳細疑難排解貼士。
產品保持關閉，但空氣質素燈閃爍一分鐘。	<ul style="list-style-type: none"> 裝置發生故障。請聯絡您所在國家/地區的客戶服務中心。

8 聲明

電磁場 (EMF)

這款產品符合有關電磁場暴露的適用安全標準及條例。

回收

請勿在本產品使用壽命結束後當作一般家庭垃圾廢棄，應交給官方回收站或循環再用。這樣做有助保護環境。

請遵守您的國家/地區回收電器和電子產品的法則。正確處理有助避免對環境和人體健康造成負面影響。

9 保固與支援

Versuni 為這款產品提供購買後兩年保養。此保養不適用於因不正確使用或維護不良而造成的損壞。我們的保養不會影響您作為消費者的法律權利。有關啟動保養的詳情，請瀏覽我們的網站：

www.philips.com/support。

訂購零件或配件

如果您需要更換零件或想訂購額外配件，請前往您的 Philips 經銷商或瀏覽 www.philips.com/support。

如果您索取有關零件時遇上問題，請聯絡您的國家/地區 Philips 客戶服務中心。



Philips 以及 Philips 盾牌標誌為 Koninklijke Philips N.V. 的註冊商標且經授權使用。
本產品由 Versuni Holding B.V. 製造並負責銷售作業，且 Versuni Holding B.V. 為本產品的保證人。
2023 © Versuni Holding B.V.

AC0850_UM_v1.0 (08/11/2023)

