

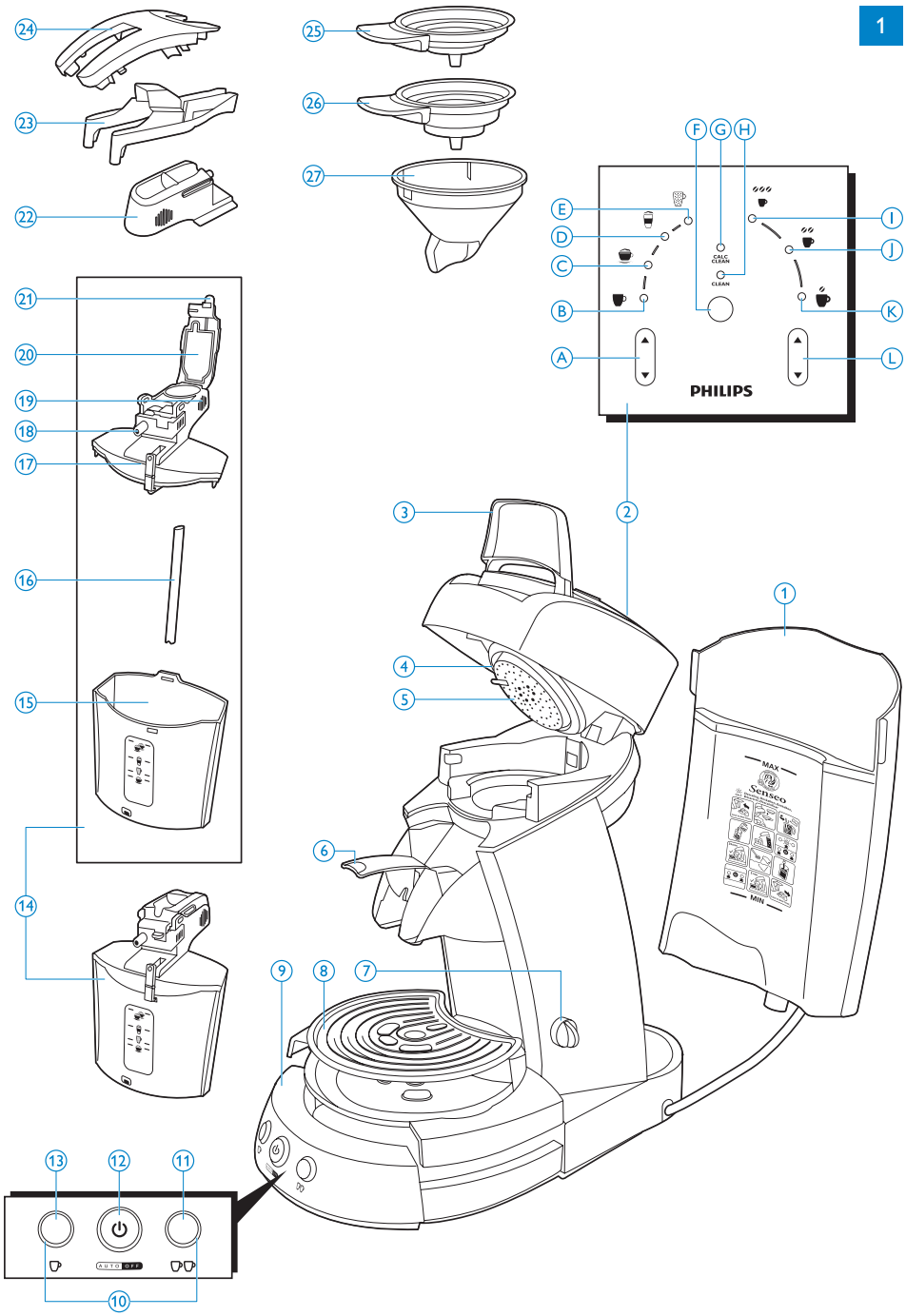
Registre o produto e obtenha suporte em
www.philips.com.br

HD7854



PHILIPS





HD7854

PORTUGUÊS DO BRASIL 6

Sumário

Introdução	6
Descrição geral	6
Importante	7
Primeiro uso	8
Preparação do café SENSEO®	10
Limpeza do recipiente para leite	16
Limpeza da cafeteira	19
Remoção de impurezas	23
Armazenamento em um local que não apresente risco de congelamento	26
Encomenda de acessórios	26
Meio ambiente	26
Garantia e assistência técnica	26
Solução de problemas	27

Introdução

Parabéns pela sua compra e bem-vindo à Philips! Para aproveitar ao máximo o suporte oferecido pela Philips, registre o produto em

www.welcome.philips.com/br.

Faça das suas paradas para o café momentos verdadeiramente especiais com a SENSEO®. Este exclusivo sistema combina a cafeteira Philips SENSEO® fácil de usar com os sachês Pilão SENSEO® especialmente desenvolvidos, dando-lhe um café encorpado com uma deliciosa camada de creme.

A cafeteira SENSEO® Latte Crema oferece uma variedade de cafés deliciosos feitos com espuma cremosa. Escolha entre cappuccino, latte macchiato, café com leite e café SENSEO® normal: tudo ao toque de um simples botão!

Descrição geral (fig. 1)

- 1** Reservatório de água
- 2** Painel de controle
- A** Seletor de café
- B** Indicador de café SENSEO® original
- C** Indicador de cappuccino
- D** Indicador de latte macchiato
- E** Indicador de café com leite
- F** Botão CLEAN/CALC-CLEAN
- G** Indicador CALC-CLEAN
- H** Indicador CLEAN
- I** Indicador de café normal
- J** Indicador de café suave
- K** Indicador de café muito suave
- L** Seletor de força
- 3** Alavanca da tampa
- 4** Anel de vedação
- 5** Disco de distribuição de água
- 6** Alavanca do recipiente para leite
- 7** Botão de ajuste de altura da bandeja de pingos
- 8** Bandeja de xícara / caneca

- 9 Bandeja de pingos
- 10 Luzes
- 11 Botão para 2 xícaras ☞☞
- 12 Botão liga/desliga com luz
- 13 Botão para 1 xícara ☞
- 14 Recipiente para leite
- 15 Recipiente para leite
- 16 Tubo de saída de leite
- 17 Alavanca de liberação da tampa do recipiente para leite
- 18 Entrada de vapor
- 19 Tampa do recipiente para leite, incluindo unidade do espumador
- 20 Tampa do recipiente para leite
- 21 Aba de liberação da tampa do recipiente para leite
- 22 Ferramenta Calc-Clean
- 23 Bocal
- 24 Tampa do bocal
- 25 Porta-sachê para 1 xícara ☞
- 26 Porta-sachês para 2 xícaras ☞☞
- 27 Coletor de café

Importante

Leia este manual atentamente antes de usar a cafeteira e guarde-o para consultas futuras.

Perigo

- Nunca mergulhe a cafeteira na água nem em outro líquido.

Aviso

- Antes de ligar a cafeteira, verifique se a tensão indicada é a mesma da tomada.
- Esta cafeteira não deve ser usada por pessoas (inclusive crianças) com capacidades físicas, mentais ou sensoriais reduzidas ou pouca experiência e conhecimento, a menos que sejam supervisionadas ou instruídas sobre o uso por uma pessoa responsável por sua segurança.
- Crianças pequenas devem ser supervisionadas para que não brinquem com a cafeteira.
- Não utilize a cafeteira se a tomada, o fio ou a própria cafeteira estiverem danificados.
- Se o fio estiver danificado, deverá ser substituído pela Philips, por uma das assistências técnicas autorizadas da Philips ou por técnicos igualmente qualificados para evitar situações de risco.

Atenção

- É muito importante a limpeza correta do recipiente para leite para desempenho confiável da unidade e para boa qualidade de espuma. Consulte o capítulo “Limpeza do recipiente para leite”.
- Para avaliações ou consertos, dirija-se a uma das assistências técnicas autorizadas da Philips. Não tente consertar a cafeteira, pois isso invalidará a garantia.
- Nunca coloque pó de café convencional nem use sachês rasgados na cafeteira SENSEO®, pois isso pode causar obstrução.
- Não use a cafeteira com um transformador, pois isso pode provocar situações de risco.
- Coloque sempre a cafeteira em uma superfície plana e estável.

- Nunca deixe a cafeteira ligada sem vigilância.
- Não use a cafeteira acima de 2,2 mil metros do nível do mar.
- A cafeteira não funciona em temperaturas abaixo de 10°C.
- Lave a cafeteira com água fresca antes de usá-la pela primeira vez (consulte o capítulo "Primeiro uso"). Esse procedimento enche o depósito de água quente, o que é essencial para que a cafeteira funcione corretamente.
- Não use a cafeteira SENSEO® com amolecedores de água à base de troca de sódio.
- A Philips aconselha a remoção de impurezas nesta cafeteira SENSEO® quando for indicado pelo indicador CALC-CLEAN. Se a remoção de impurezas não ocorrer a tempo e conforme o procedimento descrito no capítulo "Remoção de impurezas", poderão ocorrer falhas técnicas.
- Nunca use produtos químicos que à base de ácidos minerais, como ácido sulfúrico, ácido hidrolórico, ácido sulfâmico e ácido acético (por exemplo, vinagre). Esses produtos químicos podem danificar a cafeteira SENSEO®.
- Nunca vire a cafeteira SENSEO® de lado, pois pode vazar água do depósito de água quente. Mantenha sempre na posição vertical, também durante o transporte.
- Este aparelho destina-se somente a uso doméstico. Ele não deve ser usado em ambientes como cozinhas para funcionários em lojas, escritórios, farmácias ou outros ambientes de trabalho. Também não deve ser usado por hóspedes em hotéis, pousadas ou outros ambientes residenciais.

Conformidade com padrões

- Este aparelho atende a todos os padrões relacionados a campos eletromagnéticos. Se manuseado adequadamente e de acordo com as instruções deste manual do usuário, a utilização do aparelho é segura baseando-se em evidências científicas atualmente disponíveis.
- O consumo de energia desta cafeteira quando desligada é menor do que 1 W. Isso significa que ela está de acordo com a Diretiva europeia 2009/125/EC que define os requisitos de design ecológico para produtos que consomem energia.

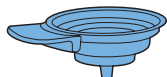
Primeiro uso

Como desembalar

- 1 Retire a cafeteira da embalagem.

Nota: Guarde as peças soltas, como, por exemplo, porta-sachê para 2 xícaras e a ferramenta Calc-Clean, em local seguro. Elas são peças essenciais da cafeteira.

A ferramenta Calc-Clean vem com ímã. Para evitar danos, mantenha a ferramenta longe de cartões de crédito, cartões de banco ou outros portadores de dados que podem ser danificados pelo magnetismo.

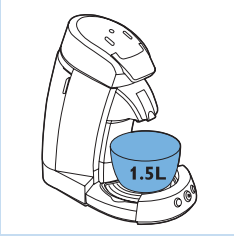


Limpeza interna da cafeteira para encher o depósito de água quente

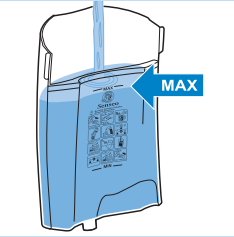
NÃO PREPARE CAFÉ SEM ANTES LAVAR A CAFETEIRA SENSEO!

Quando você limpa a parte interna da cafeteira, enche o depósito de água quente. Depois desse procedimento, a cafeteira estará pronta para o uso. Limpe a cafeteira da seguinte maneira:

1 Coloque uma tigela com capacidade para, pelo menos, 1,5 litro na bandeja para xícaras.



2 Encha o reservatório com água fria até a indicação **MAX** e coloque-o novamente na cafeteira.

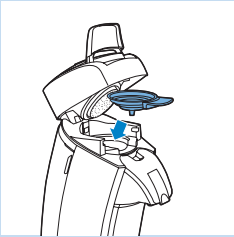


3 Verifique se o recipiente para leite está encaixado.





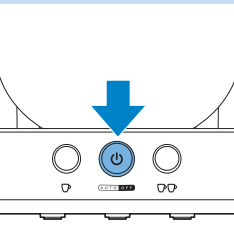
4 Verifique se o porta-sachê (sem sachês) está encaixado.

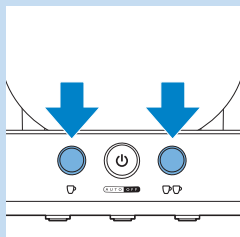
5 Conecte o plugue a uma tomada de parede aterrada.



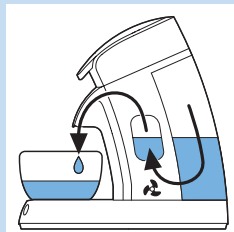
6 Pressione o botão liga/desliga .

► As luzes do botão para 1 xícara  e do botão para 2 xícaras  acendem.





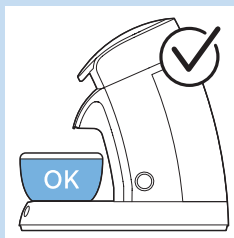
- 7** Para começar a limpeza interna, pressione levemente o botão para 1 xícara ☹ e o botão para 2 xícaras ☹☹ ao mesmo tempo.



- ▶ Durante o ciclo de limpeza interna, a água no reservatório de água percorre a cafeteira e enche o depósito de água quente. O ciclo de limpeza interna leva aproximadamente 90 a 150 segundos.

Não interrompa o ciclo de limpeza interna. Se você fizer isso, o depósito de água quente não encherá adequadamente.

Nota: Durante o ciclo de limpeza interna, a cafeteira emite mais ruídos do que durante um ciclo normal de preparação de café.



- ▶ A cafeteira desliga automaticamente quando o ciclo de limpeza interna termina.

Agora sua cafeteira Philips SENSEO® está pronta para o uso.

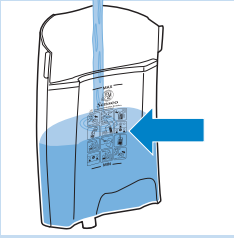
Nota: Se a cafeteira não funcionar, você deverá repetir as etapas 1 a 7. Não interrompa o processo de limpeza interna!

Preparação do café SENSEO®

Dicas para melhor qualidade do SENSEO®

- Use água fresca todos os dias.
- Use os sachês de café Senseo®, especialmente desenvolvidos pela Pilão para a sua cafeteira Senseo® de café, para um melhor sabor.
- Use sempre leite gelado (5 - 8 °C) para obter espuma da melhor qualidade no cappuccino, latte macchiato ou café com leite.
- Aconselhamos não usar leite de soja ou leite de arroz. Estes tipos de leites não produzem espuma de alta qualidade.
- Retire os sachês de café usados logo após o preparo.
- Lave a unidade do recipiente para leite depois de preparar um cappuccino, latte macchiato ou café com leite usando o botão CLEAN (consulte a seção "Lavagem após o uso" no capítulo "Limpeza do recipiente para leite").
- Faça a limpeza do recipiente para leite e da tampa se você não for usar mais o recipiente para leite no dia (consulte a seção "Limpeza de todas as peças após o uso" no capítulo "Limpeza do recipiente para leite").
- Se passar muito tempo sem que a cafeteira seja utilizada, você deverá lavar a parte interna da cafeteira com água fresca antes de usá-la novamente (consulte a seção "Limpeza interna da cafeteira" no capítulo "Limpeza da cafeteira").

Encher o reservatório de água

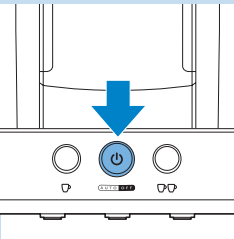



- 1 Encha o reservatório de água com água fria até um nível acima da indicação MIN e coloque-o de volta na cafeteira.

A indicação MIN indica a quantidade mínima de água necessária para preparar o café. Sempre encha o reservatório de água acima do nível mínimo.

Nunca coloque leite, café, água quente ou água com gás no reservatório de água.

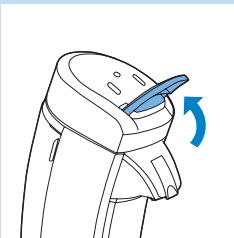
Ligar a cafeteira



- 1 Conecte o plugue a uma tomada de parede aterrada.
- 2 Pressione o botão liga/desliga .

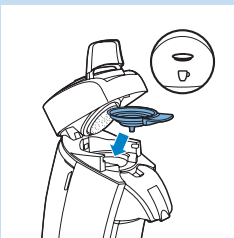
- A luz indicadora ao redor do botão pisca enquanto a água é aquecida. O aquecimento dura cerca de 90 segundos.
- A cafeteira estará pronta para uso quando essa luz acender por completo.
- Se a luz ao redor do botão liga/desliga piscar rapidamente, pode ser que o reservatório de água não contenha água suficiente para preparar o café.


Colocar um porta-sachê

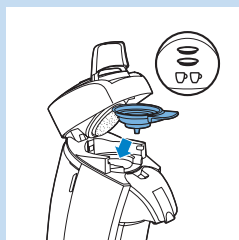


- 1 Erga a alavanca da tampa para soltar a tampa.
- 2 Abra a tampa.
- 3 Coloque o porta-sachê apropriado na cafeteira.

Nota: Você pode preparar até 2 xícaras de café SENSEO® ao mesmo tempo.

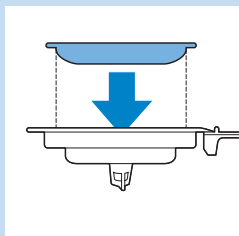


- Para preparar cappuccino, latte macchiato ou café com leite ou uma xícara de café SENSEO®,  use o porta-sachê para 1 xícara.



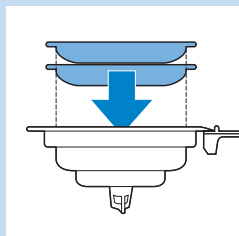
- Para preparar duas xícaras de café SENSEO®, ☞☞ use o porta-sachê para 2 xícaras.

Colocar um ou dois sachês



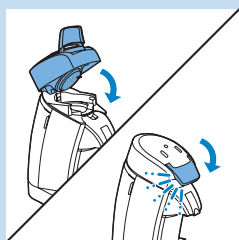
Nunca coloque pó de café convencional nem use sachês rasgados na cafeteira SENSEO®, pois isso pode causar obstrução.

- 1 Coloque corretamente os sachês de café SENSEO® no centro do porta-sachê, com o lado convexo voltado para baixo.
 - Coloque um sachê de café SENSEO® no porta-sachê para 1 xícara ☞.



- Coloque dois sachês de café SENSEO® no porta-sachê para 2 xícaras ☞☞.

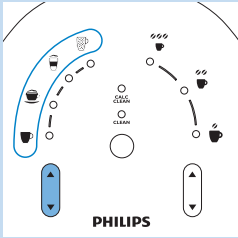
Nota: Verifique se o café nos sachês está distribuído de modo uniforme e pressione os sachês levemente para dentro do porta-sachê.



- 2 Feche a tampa e trave a alavanca. Pressione a alavanca para baixo até encaixá-la (você ouvirá um "clique").

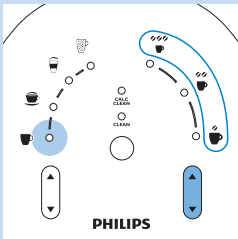
Nota: Não será possível preparar café se a tampa não estiver devidamente fechada e a respectiva alavanca não estiver travada.

Seleção do tipo de café desejado



1 Pressione o seletor de café para selecionar o tipo de café desejado (com ou sem leite).

- Selecione ☕ para preparar café SENSEO®.
- Selecione ☕ para preparar cappuccino.
- Selecione ☕ para preparar latte macchiato.
- Selecione ☕ para preparar café com leite.

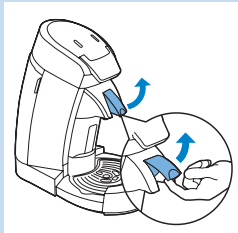


2 Se você selecionou o café SENSEO® ☕, pode pressionar o seletor de teor para selecionar o teor de café desejado. Variando o teor, você também muda a quantidade de café preparada.

- Selecione ☕ para uma quantidade menor de café normal (60 ml).
- Selecione ☕ para uma quantidade normal de café suave (80 ml).
- Selecione ☕ para uma quantidade maior de café muito suave (100 ml).

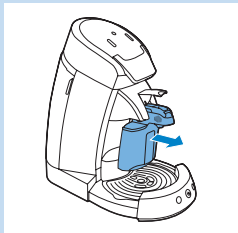
Nota: Você não poderá pressionar o seletor de teor se tiver selecionado um dos tipos de café com leite.

Encher a unidade do recipiente para leite

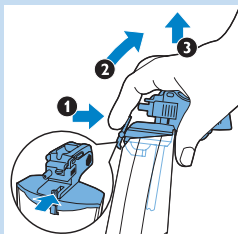


Nota: Esta seção só se aplicará se você selecionou um dos tipos de café com leite conforme descrito na seção anterior “Seleção do tipo de café desejado”. Caso você tenha selecionado café SENSEO®, vá para a seção “Ajuste da altura da bandeja de pingos”.

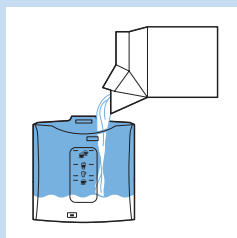
1 Com o dedo, erga a alavanca do recipiente para leite para soltar a unidade.



2 Puxe a unidade do recipiente para leite para frente para retirá-la da cafeteira.

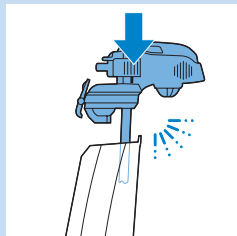


3 Pressione a alavanca de liberação da tampa do recipiente para leite (1), incline-a um pouco (2) e erga-a para removê-la do recipiente para leite (3).



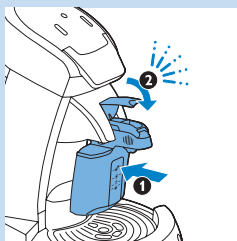
- 4** Encha o recipiente para leite com leite frio tirado da geladeira (5 - 8 °C) até o nível necessário para o tipo de café.

Nota: A quantidade de leite adicionada ao café pode variar devido a variações na temperatura do leite ou no tipo de leite. Ela também pode depender de quão limpo o recipiente para leite está.



- 5** Encaixe a tampa do recipiente para leite (você ouvirá um “clique”).

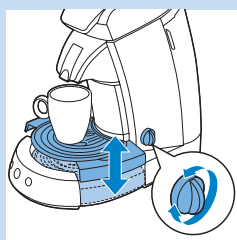
Sempre verifique se a tampa está devidamente presa no recipiente para leite para evitar derramamento ao colocar a unidade na cafeteira.



- 6** Deslize a unidade do recipiente para leite para dentro da cafeteira (1) e pressione a alavanca (você ouvirá um “clique”) (2).

Nota: Pressione a alavanca do recipiente para leite na medida do possível (você ouvirá um “clique”) para garantir que a unidade do recipiente para leite esteja devidamente encaixada na cafeteira. O leite só será espumado corretamente se a unidade estiver encaixada.

Ajuste da altura da bandeja para xícaras

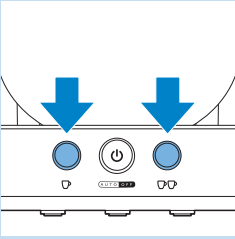


- 1** Coloque uma ou duas xícaras abaixo do bocal.

Dica: Não use xícaras muito largas, pois o café esfriará mais rapidamente.

- 2** Para reduzir os respingos, gire o botão para ajustar a altura da bandeja para xícaras de modo que a parte de cima da xícara fique abaixo do bocal.

Preparo do tipo de café desejado



- 1 Pressione o botão correspondente ao número de xícaras de café SENSEO® que você deseja preparar:
 - Pressione o botão para 1 xícara ☞ para uma xícara de café SENSEO®, cappuccino, latte macchiato ou café com leite.
 - Pressione o botão para 2 xícaras ☞☞ para duas xícaras de café SENSEO®.
- 2 A cafeteira SENSEO® começa a preparar e fornecer automaticamente a quantidade correta de água e leite, dependendo do tipo de café selecionado.

Não remova o reservatório de água durante um ciclo de preparo, pois a cafeteira pode absorver ar. Quando isso acontece, a próxima xícara não fica totalmente cheia.

Não remova o recipiente para leite durante um ciclo de preparo.

- 2 Para remover os sachês de café após o uso, retire o porta-sachês da cafeteira e o esvazie.

Tenha cuidado ao fazer isso, pois ainda pode haver água/café nos sachês.

Tipos de café com leite

Para cada tipo de café com leite existe um procedimento de preparo diferente:

- **Cappuccino** ☞☞ é a combinação perfeita entre um terço de café e dois terços de leite com uma camada de espuma cremosa. Ao preparar um cappuccino, primeiramente, coloca-se o leite quente e, em seguida, um café forte na xícara. Isso faz com que o café fique embaixo da camada de espuma.

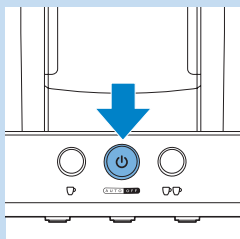
Nota: Não é possível preparar duas xícaras de cappuccino ao mesmo tempo. Para preparar duas xícaras de cappuccino, você deve encher o recipiente para leite até a indicação para 2 xícaras e preparar duas xícaras de cappuccino em seguida pressionando o botão para 1 xícara ☞.

- **Latte macchiato** ☞☞ é uma bebida de três camadas. Ela contém mais leite do que café. Ao preparar um latte macchiato, primeiramente, coloca-se leite quente e, em seguida, a espuma. Após isso, a cafeteira prepara o café, que fica entre a camada de espuma e a camada de leite quente.
- **Café com leite** ☞☞ é uma bebida que contém quase a mesma quantidade de café e leite. Ao preparar um café com leite, primeiramente, coloca-se café e, em seguida, o leite quente espumoso.

Nota: Após usar o recipiente para leite para preparar um tipo de café com leite, o indicador CLEAN acende para que você se lembre de lavar o recipiente se não for mais utilizá-lo. Consulte a seção “Lavagem após o uso” no capítulo “Limpeza do recipiente para leite”.



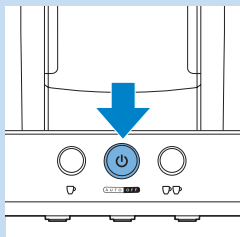
Interrupção do processo de preparo



- 1 Pressione o botão liga/desliga  para interromper o processo de preparo.

Nota: Se você ligar a cafeteira novamente após interromper o processo de preparo, ela não completará o ciclo de preparo que foi interrompido.

Desligar a cafeteira



- 1 Após usar a cafeteira, pressione o botão liga/desliga  para desligá-la.

Nota: Caso você não queira desligar a cafeteira, ela desligará automaticamente após 30 minutos.

Limpeza do recipiente para leite

É importante sempre limpar bem o recipiente para leite. Somente a limpeza adequada do recipiente para leite garante uma espuma mais consistente e de ótima qualidade.

- 1 Caso você não queira preparar outro tipo de café em seguida, **lave o recipiente para leite 30 minutos após o uso.**
- 2 Após o uso, **limpe bem todas as peças do recipiente para leite.** Para limpar corretamente o recipiente para leite, siga o procedimento abaixo.

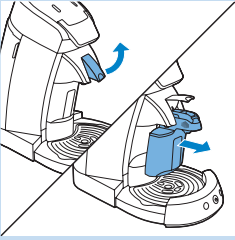
Nota: Se a cafeteira não estiver produzindo uma espuma muito consistente, talvez o recipiente para leite esteja sujo.

Lavagem após cada uso

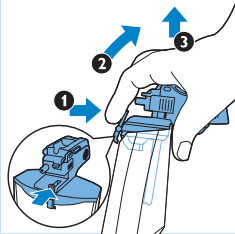


- O indicador CLEAN acende para que você se lembre de lavar o recipiente para leite se não for mais utilizá-lo após ter preparado um tipo de café com leite.

Nota: Caso você não queira preparar outro tipo de café em seguida, lave o recipiente para leite 30 minutos após o uso.



- 1 Puxe a alavanca para cima para liberar o recipiente para leite. Em seguida, empurre o recipiente para frente para removê-lo da cafeteira.

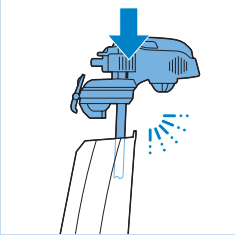


- 2 Pressione a alavanca de liberação da tampa do recipiente para leite (1), incline-a um pouco (2) e puxe-a para cima para removê-la do recipiente para leite (3).

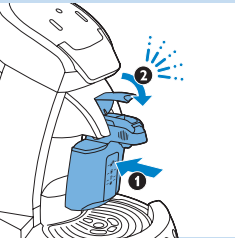
- 3 Despeje todo o leite restante do recipiente e lave-o bem em água corrente.

- 4 Encha o recipiente com água **fria** até a indicação para ☕☕ 2 xícaras de cappucino.

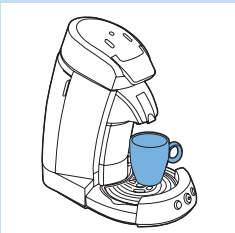
Nota: Não encha o recipiente para leite com água morna ou quente. Caso contrário, a cafeteira produzirá apenas vapor e não limpará corretamente o recipiente para leite.



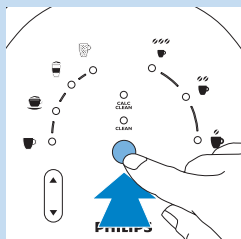
- 5 Encaixe a tampa do recipiente para leite (você ouvirá um “clique”).



- 6 Encaixe o recipiente para leite na cafeteira (1) e empurre a alavanca para baixo (você ouvirá um “clique”) (2).

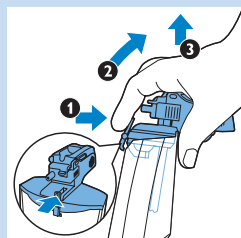


- 7 Coloque uma xícara vazia sob o bocal.



- 8 Pressione o botão CLEAN.
- O recipiente para leite está limpo.

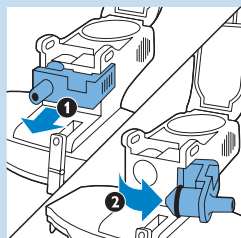
Limpeza de todas as peças após o uso



- 1 Pressione a alavanca de liberação da tampa do recipiente para leite (1), incline-a um pouco (2) e puxe-a para cima para removê-la do recipiente para leite (3).

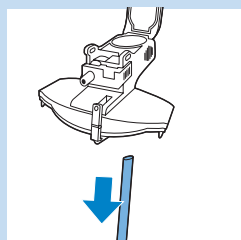


- 2 Puxe para cima a aba de liberação na parte frontal da tampa do recipiente para leite para abrir a tampa.

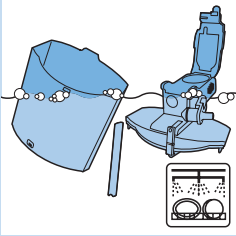


- 3 Para abrir a entrada de vapor, puxe-a para frente (1) e desloque para a direita (2). Essa peça é encaixada na tampa por meio de uma junta.

Nota: Só será possível abrir a entrada de vapor se a tampa do recipiente para leite estiver aberta.

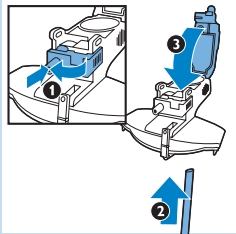


- 4 Retire o tubo da tampa do recipiente para leite.



- 5** Coloque o recipiente para leite, a tampa e o tubo de saída do leite na lava-louças ou lave em água quente usando uma escova de limpeza e um pouco de detergente. Após a limpeza, enxágue todas as peças em água corrente.

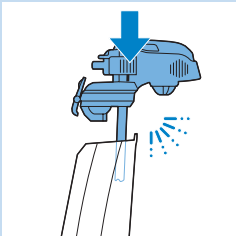
Nota: Se o recipiente para leite estiver muito sujo, recomendamos colocá-lo na lava-louças. Antes de colocá-lo na lava-louças, abra todas as peças e retire as peças removíveis.



- 6** Após a limpeza, encaixe novamente a entrada de vapor (1), o tubo de saída do leite (2) e feche a tampa do recipiente para leite (3).

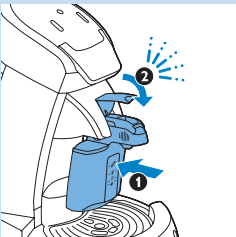
Nota: Recoloque a entrada de vapor antes de fechar a tampa, caso contrário, ela não poderá mais ser encaixada.

Nota: Pressione o tubo de saída do leite no tubo de encaixe até cobrir os orifícios. Se você não encaixar corretamente o tubo de saída de leite no tubo de encaixe, não haverá espuma suficiente.



- 7** Encaixe a tampa do recipiente para leite (você ouvirá um “clique”).

Nota: Verifique se todas as peças da tampa do recipiente para leite estão secas antes de encaixá-las novamente na tampa.



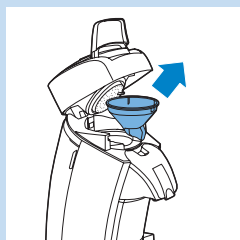
- 8** Encaixe o recipiente para leite na cafeteira (1) e empurre a alavanca para baixo (você ouvirá um “clique”) (2).

Limpeza da cafeteira

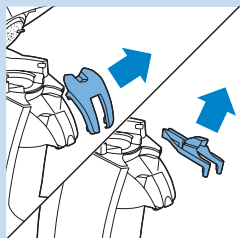
Perigo: Nunca mergulhe a cafeteira na água nem em outro líquido.

Limpeza da cafeteira

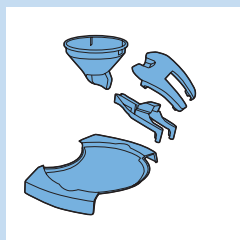
- 1** Sempre desconecte a cafeteira da tomada antes de limpá-la.
- 2** Limpe a parte externa da cafeteira com um pano úmido.



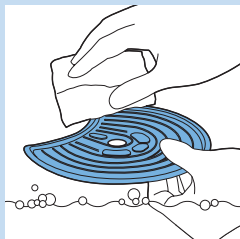
3 Remova o coletor de café.



4 Remova a tampa do bocal e retire o bocal da cafeteira.



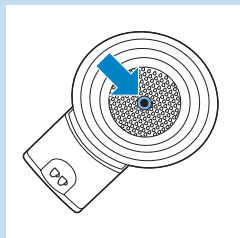
5 Limpe a tampa do bocal, o bocal, o coletor de café e a bandeja de pingos em água quente (se necessário, com um pouco de detergente) ou coloque na lava-louças.



6 Segure a bandeja para xícaras durante a lavagem em água quente e, se necessário, use um pouco de detergente.

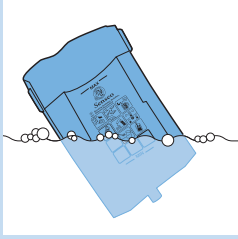
A bandeja para xícaras também pode ser colocada na lava-louças.

Para limpar a bandeja para pingos, remova-a da cafeteira, pois ela pode causar cortes se usada incorretamente. Segure-a com cuidado.



7 Limpe os porta-sachês em água quente e, se necessário, use um pouco de detergente ou lave-os na lava-louças.

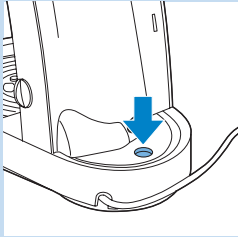
Se a peneira no centro do porta-sachê estiver entupida, lave o porta-sachê em água corrente. Se necessário, use uma escova de limpeza.



- 8** Limpe o reservatório em água quente e, se necessário, use um pouco de detergente.

Nota: Ao usar uma escova de limpeza, cuidado para não danificar a válvula e a boia na parte inferior do reservatório de água.

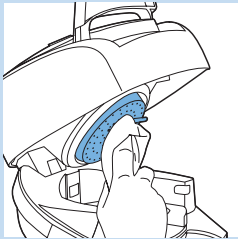
Nota: O reservatório de água também pode ser colocado na lava-louças.



- 9** Limpe a entrada de água da máquina com um pano úmido.

Não use objetos pontiagudos para limpar a entrada de água.

- 10** Enxágüe as peças com água fresca após a limpeza e coloque-as novamente na cafeteira.



- 11** Limpe o disco de distribuição de água com um pano úmido.

Faça isso com cuidado. Verifique se o anel de vedação de borracha não está preso na borda do disco de distribuição de água. Se isso acontecer, a cafeteira começará a vazar.

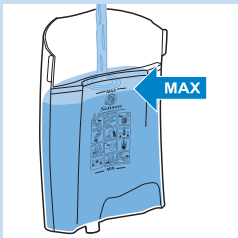
Nota: Cuidado para não danificar a aba de metal no disco de distribuição de água.

Limpeza interna da cafeteira

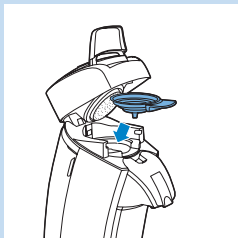
Se você ficar sem usar a cafeteira por três dias, deverá realizar a limpeza interna com água fresca para renovar a água quente do depósito antes de usar a cafeteira novamente.

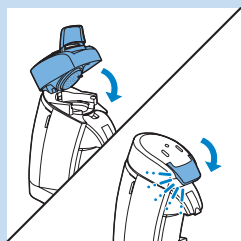
Limpe a cafeteira da seguinte maneira:

- 1** Encha o reservatório com água fria até a indicação **MAX** e coloque-o novamente na cafeteira.

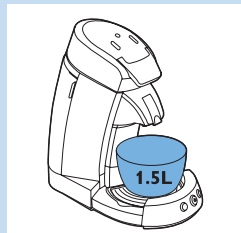


- 2** Coloque o porta-sachê para 1 ☞ ou 2 xícaras ☞☞ na cafeteira sem os sachês.

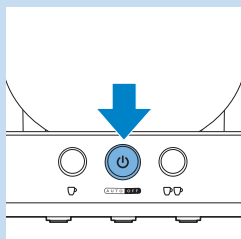




3 Feche a tampa e trave a alavanca.

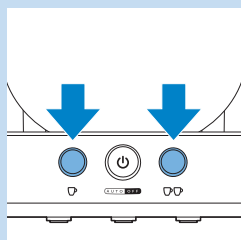


4 Coloque um recipiente (com capacidade de 1,5 L) sob o bocal de saída do café para coletar a água.



5 Pressione o botão liga/desliga ⏻.

▶ As luzes do botão para 1 xícara ☐ e do botão para 2 xícaras ☐☐ acendem.



6 Para começar a lavar, pressione levemente o botão para 1 xícara ☐ e o botão para 2 xícaras ☐☐ ao mesmo tempo.

▶ Durante o ciclo de limpeza interna, a água no reservatório de água percorre a cafeteira e enche o depósito de água fresca. O ciclo de limpeza interna leva aproximadamente 90 a 150 segundos.

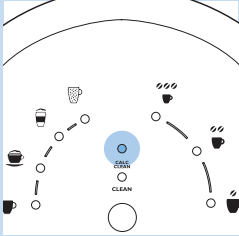
Não interrompa o ciclo de limpeza interna. Se você fizer isso, o depósito de água quente não encherá adequadamente com água fresca.

Nota: Durante o ciclo de limpeza, a cafeteira emite mais ruídos do que durante um ciclo normal de preparação de café.

▶ A máquina desliga automaticamente quando o ciclo de limpeza termina.

Agora, a cafeteira Philips SENSEO® está pronta para ser usada novamente.

Remoção de impurezas



Quando remover as impurezas?

- Remova as impurezas da cafeteira SENSEO®, conforme descrito abaixo, quando o indicador CALC-CLEAN acender. O indicador CALC-CLEAN acende após o preparo de aproximadamente mil xícaras de café SENSEO® ou 250 xícaras de tipos de café com leite SENSEO®. Você também pode remover as impurezas da cafeteira SENSEO® com mais frequência seguindo o mesmo procedimento. Você deve limpar as impurezas da cafeteira a cada três meses. O procedimento de remoção de impurezas leva cerca de 40 minutos.

Por que remover as impurezas?

As impurezas acumulam na cafeteira SENSEO® durante o uso, portanto, é necessário removê-las quando o indicador CALC-CLEAN acender.

Remova as impurezas para:

- Prolongar a vida útil da cafeteira SENSEO®
- Garantir a máxima quantidade de café na xícara
- Garantir a máxima temperatura do café quente
- Fazer com que a cafeteira produza menos ruídos durante o preparo
- Evitar mau funcionamento

Se o procedimento de remoção de impurezas não for realizado corretamente, crostas e resíduos poderão acumular na parte posterior da cafeteira. Isso faz com que as impurezas acumulem mais depressa, causando danos permanentes e irreparáveis à cafeteira.

Use o produto químico correto

Somente removedores de impurezas à base de ácido cítrico são apropriados para a cafeteira SENSEO®. Produtos desse tipo removem as impurezas da cafeteira sem danificá-la. Para saber a quantidade certa, consulte a seção "Procedimento de remoção de impurezas" abaixo. Cada mistura para remoção de impurezas pode ser usada apenas uma vez. Após o uso, a mistura não fará mais efeito.

Nunca use removedores de impurezas à base de ácidos minerais, como ácido sulfúrico, ácido hidroclórico, ácido sulfâmico e ácido acético (por exemplo, vinagre). Esses removedores de impurezas podem danificar a cafeteira SENSEO®.

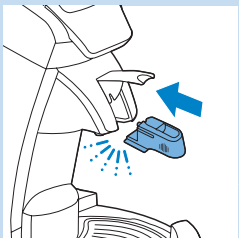
Procedimento de remoção de impurezas

- procedimento de remoção de impurezas consiste em dois ciclos:
 - um ciclo de remoção de impurezas (cerca de 35 minutos)
 - um ciclo de lavagem (cerca de cinco minutos)

Você não conseguirá remover impurezas da cafeteira se a ferramenta Calc-Clean não estiver encaixada no bocal de saída do café.

Ciclo de remoção de impurezas

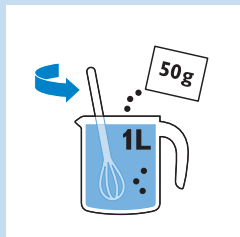
- 1 Retire o recipiente para leite da cafeteira, encaixe a ferramenta Calc-Clean no bocal e pressione para baixo a alavanca do recipiente de leite.



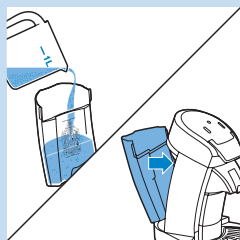


- 2** Coloque o porta-sachê para 1 xícara ☐ com um sachê de café usado na cafeteira. Feche a tampa e verifique se ela está devidamente travada.

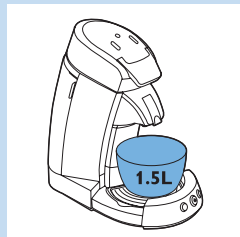
Nota: Coloque sempre um sachê de café usado no porta-sachê ao remover as impurezas da cafeteira. Esse sachê servirá de “filtro” para impedir que a peneira no porta-sachê fique entupida com resíduos.



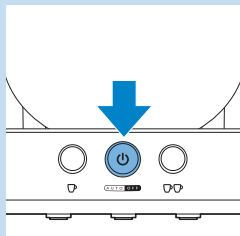
- 3** Misture 50 g de ácido cítrico com um litro de água em uma jarra de medida. Mexa até o pó dissolver completamente.



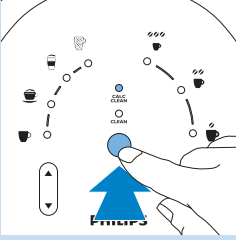
- 4** Retire o reservatório de água e o encha com a mistura para remoção de impurezas. Em seguida, recoloque o reservatório de água na cafeteira.



- 5** Coloque um recipiente com capacidade para pelo menos 1,5 L sob o bico para coletar a mistura para remoção de impurezas.



- 6** ☐ Pressione o botão liga/desliga para ligar a máquina.
 ☐ A cafeteira estará pronta para uso quando a luz ao redor do botão liga/desliga acende.



- 7** Pressione o botão **CLEAN/CALC CLEAN** para iniciar o ciclo de remoção de impurezas.

Não interrompa o ciclo de remoção de impurezas. Se você interrompê-lo, consulte o capítulo Solução de problemas para obter mais instruções.

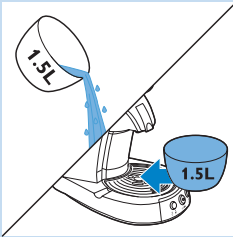
- A luz **CALC** e a luz ao redor do botão liga/desliga começam a piscar lentamente indicando que o ciclo de remoção de impurezas foi iniciado.
- O ciclo de remoção de impurezas leva cerca de 35 minutos. Durante esse ciclo, sai água quente do bocal, em intervalos, já que a cafeteira pausa várias vezes, permitindo a atuação da mistura para remoção de impurezas.
- O ciclo de remoção de impurezas será concluído quando não houver mais água no reservatório. A luz ao redor do botão liga/desliga começa a piscar rapidamente para indicar que o reservatório de água está vazio.

35 min

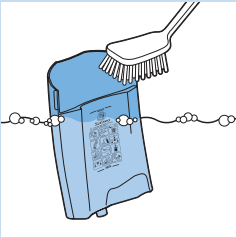


Ciclo de enxágue

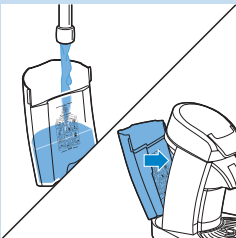
- 1** Esvazie o recipiente e o coloque novamente sob o bocal.



- 2** Lave o reservatório de água.

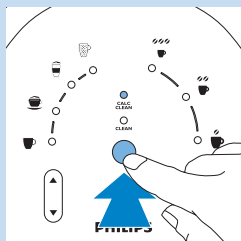


- 3** Encha o reservatório de água com água fresca e o coloque novamente na cafeteira.



Nota: Não reabasteça o reservatório com água quente usada ou com a mistura para remoção de impurezas usada.

- ▶ Quando a luz do botão liga/desliga ficar totalmente acesa, a cafeteira estará pronta para o ciclo de remoção de impurezas.



- 4 Pressione o botão **CLEAN/CALC CLEAN** para enxaguar a máquina.
- ▶ Durante o ciclo de lavagem, as luzes indicadoras no painel de controle acendem, em seqüência, no sentido anti-horário para indicar que a lavagem da cafeteira está sendo realizada.

Nota: O ciclo de lavagem leva alguns minutos.

- 5 Retire o sachê do porta-sachê e limpe o porta-sachê para evitar que a peneira na parte central fique entupida.
 - 6 Retire a ferramenta **Calc-Clean** do bocal.
- O procedimento de remoção de impurezas está concluído e a máquina está pronta para preparar café novamente.

Armazenamento em um local que não apresente risco de congelamento

Se a cafeteira já foi utilizada e lavada com água, ela só pode ser reutilizada e guardada em um local que não apresente risco de congelamento, para evitar que se danifique.

Encomenda de acessórios

Para adquirir acessórios para este aparelho, dirija-se até um revendedor Philips ou entre em contato com a Central de Atendimento ao Cliente Philips. Caso você tenha dificuldade em adquirir acessórios para o seu aparelho, entre em contato com a Central de Atendimento ao Cliente Philips do seu país (o número de telefone se encontra no folheto de garantia mundial). Ou se preferir, acesse www.philips.com/support.

Meio ambiente



- Não descarte a cafeteira com o lixo doméstico no final de sua vida útil. Leve-a até um posto de coleta oficial para que possa ser reciclada. Com esse ato, você ajuda a preservar o meio ambiente.

Garantia e assistência técnica

Caso você precise de informações ou assistência técnica, acesse o site da Philips em www.philips.com.br ou entre em contato com a Central de Atendimento ao Cliente Philips no seu país (o telefone está disponível no folheto de garantia mundial). Caso não haja uma Central de Atendimento ao Cliente no seu país, dirija-se a um revendedor local Philips. A compra da cafeteira Philips SENSEO® não cancela nenhum direito da Sara Lee (Pilão) ou da Philips sobre nenhuma de suas patentes nem confere ao comprador licença sob essas patentes.

Solução de problemas

Este capítulo resume os problemas mais comuns que a cafeteira pode apresentar. Caso você não encontre a solução para o seu problema, acesse o site www.philips.com/support para obter mais soluções. Se o problema persistir, entre em contato com a Central de Atendimento ao Cliente do seu país (consulte o capítulo "Garantia e assistência").

Problema

Solução

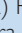

A cafeteira SENSEO® não produz leite de boa qualidade ou espuma suficiente.

1. Talvez o recipiente para leite esteja sujo. Limpe o recipiente para leite seguindo as instruções no capítulo "Limpeza do recipiente para leite", seção "Limpeza de todas as peças após o uso". Coloque o recipiente para leite na lava-louças.
2. Pressione o tubo de saída do leite no tubo de encaixe até cobrir os orifícios. Se você não encaixar corretamente o tubo de saída de leite no tubo de encaixe, não haverá espuma suficiente.
3. Talvez o leite usado não esteja frio o suficiente. Se a temperatura do leite estiver acima de 8 °C, a cafeteira usará menos leite. Use sempre leite gelado (5 a 8 °C).
4. Você usou outro tipo de leite em vez de leite de vaca (por exemplo, leite de soja ou de arroz). Esses tipos de leite não produzem espuma de alta qualidade. Para obter uma ótima espuma, use leite de vaca semidesnatado.

A cafeteira SENSEO® emite vapor durante o ciclo de preparo de café ou de limpeza.

1. A cafeteira emite um pouco de vapor ao preparar um tipo de café com leite. Para garantir uma xícara de café perfeita e reduzir a emissão de vapor; encha o recipiente para leite até o nível indicado para o tipo de café em questão.
2. Talvez você tenha se esquecido de encher o recipiente para leite antes de preparar um tipo de café com leite. Encha o recipiente para leite até o nível indicado para o tipo de café em questão.
3. Talvez o tubo de saída do leite não esteja encaixado na tampa do recipiente para leite. Encaixe o tubo de saída do leite na tampa do recipiente para leite. Pressione o tubo de saída do leite no tubo de encaixe até cobrir os orifícios.
4. Talvez o recipiente para leite esteja sujo. Limpe bem o recipiente para leite conforme descrito no capítulo "Limpeza do recipiente para leite". Coloque o recipiente para leite na lava-louças.
5. Talvez você não tenha encaixado corretamente o recipiente para leite na cafeteira. Verifique se o recipiente para leite foi encaixado corretamente pressionando a alavanca para baixo o máximo possível (até ouvir um "clique"). Isso é necessário para garantir uma espuma de ótima qualidade.
6. Talvez você tenha pressionado o botão CLEAN/CALC-CLEAN para lavar o recipiente para leite sem colocar água. Sempre encha o recipiente para leite com água para lavá-lo. Talvez a cafeteira emita um pouco de vapor durante o procedimento de lavagem. Esse vapor é necessário para que o recipiente para leite seja limpo corretamente.
7. Talvez você tenha enchido o recipiente para leite com água quente para lavá-lo. Encha o recipiente para leite com água fria.

Problema	Solução
Sobra um pouco de leite após preparar um tipo de café com leite.	<p>1. É normal que sobre um pouco de leite no recipiente após preparar um tipo de café com leite. O leite que sobra garante uma espuma mais consistente.</p> <p>2. Talvez você tenha enchido o recipiente para leite além do nível indicado para o tipo de café em questão.</p> <p>3. Talvez o leite usado não esteja frio o suficiente. Se a temperatura do leite estiver acima de 8 °C, a cafeteira usará menos leite. Use sempre leite gelado (5 a 8 °C).</p>
Os tipos de café com leite não esquentam o suficiente.	<p>1. É comum que um tipo de café com leite fique menos quente que uma xícara de café SENSEO®, pois o leite é aquecido em uma temperatura inferior para garantir uma espuma mais consistente.</p> <p>2. Você pode pré-aquecer as xícaras com água quente para manter o café quente por mais tempo. A melhor maneira de fazer isso é pressionando o botão para 1 xícara ☑ sem usar um sachê de café.</p> <p>3. Talvez você tenha usado xícaras muito grandes. O café esfria mais rapidamente em xícaras grandes. Use uma xícara de 180 ml para cappuccino, uma de 260 ml para latte macchiato e uma de 220 ml para café com leite.</p>
Ocorre vazamento na cafeteira SENSEO® durante o preparo de um tipo de café com leite.	<p>1. Talvez o leite esteja muito quente. Use sempre leite gelado (5 a 8 °C).</p>
O indicador CALC-CLEAN fica totalmente aceso.	<p>O indicador CALC-CLEAN acende quando é necessário remover as impurezas da cafeteira. Isso acontece após o preparo de mil xícaras de café SENSEO® ou 250 xícaras de cappuccino, latte macchiato ou café com leite. Para remover as impurezas da cafeteira SENSEO®, siga as instruções no capítulo "Remoção de impurezas". O indicador CALC-CLEAN só apaga quando o procedimento de remoção de impurezas é realizado corretamente e quando a ferramenta Calc-Clean é removida.</p>
Pressionei o botão CLEAN/CALC-CLEAN, mas a cafeteira não funciona.	<p>1. Para lavar o recipiente para leite, encha-o com água fria e encaixe-o corretamente na cafeteira.</p> <p>2. Para remover as impurezas da cafeteira, verifique se a ferramenta Calc-Clean foi colocada corretamente. Consulte o capítulo "Remoção de impurezas" para obter mais detalhes.</p> <p>3. Talvez a cafeteira esteja aquecendo (a luz ao redor do botão liga/desliga pisca lentamente). A cafeteira precisa de algum tempo para aquecer antes de realizar a remoção de impurezas.</p>
O ciclo de remoção de impurezas durou apenas cinco minutos.	<p>1. Talvez o ciclo de remoção de impurezas tenha sido interrompido. Pode haver diversas causas para esse problema: 1) Você pressionou o botão liga/desliga durante o ciclo de remoção de impurezas. 2) Você removeu o reservatório de água durante o ciclo de remoção de impurezas. 3) A ferramenta Calc-Clean não foi inserida corretamente ou foi removida durante o ciclo de remoção de impurezas.</p>

Problema	Solução
	<p>Para reiniciar o procedimento de remoção de impurezas: 1) Remova a ferramenta Calc-Clean. 2) Realize a limpeza interna da cafeteira pressionando rapidamente o botão para 1  e 2 xícaras  ao mesmo tempo. 3) Recoloque a ferramenta Calc-Clean e pressione o botão CLEAN/CALC-CLEAN para iniciar o procedimento de remoção de impurezas.</p>
<p>A luz ao redor do botão liga/desliga continua piscando rapidamente.</p>	<p>1. Quando a luz ao redor do botão liga/desliga pisca, significa que não há água suficiente no reservatório de água para preparar café. Para preparar café, a água no reservatório deve estar além do nível MIN.</p>
	<p>2. Talvez você tenha selecionado um tipo de café com leite (cappuccino, café com leite ou latte macchiato) com o recipiente para leite ausente ou mal encaixado na cafeteira. Antes de preparar um tipo de café com leite, coloque o recipiente para leite (com leite) na cafeteira.</p>
	<p>3. O reservatório de água não foi colocado corretamente. Remova o reservatório de água e o coloque novamente na cafeteira na posição correta.</p>
	<p>4. Talvez a tampa não esteja travada. Verifique se a alavanca da tampa está devidamente travada.</p>
	<p>5. Talvez você esteja usando a cafeteira SENSEO® em um ambiente com temperatura inferior a 10 °C. A cafeteira SENSEO® não funciona em ambientes com temperatura inferior a 10 °C. Verifique se a cafeteira SENSEO® funciona normalmente em um ambiente com temperatura superior a 10 °C.</p>
<p>A cafeteira SENSEO® emite mais ruídos do que o normal.</p>	<p>1. Quando a cafeteira prepara espuma para um tipo de café com leite, é absolutamente normal que ela emita mais ruídos do que a preparação de café SENSEO®.</p> <p>2. Talvez a tampa do recipiente para leite não esteja fechada corretamente. Sempre feche corretamente a tampa do recipiente para leite (até ouvir um "clique") antes de encaixar o recipiente novamente na cafeteira.</p>
<p>Não sei que tipo de leite usar:</p>	<p>Para obter a melhor qualidade de espuma, use sempre leite de vaca semidesnatado. Outros tipos de leite (como leite de soja ou de arroz) não produzem uma espuma muito consistente.</p>
<p>Não sei como usar a cafeteira SENSEO® para preparar somente espuma.</p>	<p>Não é possível preparar somente espuma. A cafeteira foi desenvolvida para preparar tipos de café com espuma de leite fresca.</p>

CERTIFICADO DE GARANTIA

ATENÇÃO

Este certificado é uma vantagem adicional oferecida ao consumidor; porém, para que o mesmo tenha validade é imprescindível que seja apresentada a competente NOTA FISCAL de compra do produto.

Com este produto, a Philips Walita tem como objetivo atender plenamente o consumidor; proporcionando a garantia na forma aqui estabelecida.

1. Esta garantia é complementar à legal e estipula que todas as partes e componentes, ficam garantidos integralmente contra eventuais defeitos de peças ou de fabricação que venham a ocorrer no prazo de 2 (dois) anos a partir da data de entrega do produto ao consumidor; conforme expresso na nota fiscal de compra.
2. Se o consumidor vier a transferir a propriedade deste produto, a garantia ficará automaticamente transferida, respeitando o prazo de validade, contado a partir da 1ª aquisição.
3. Constatado o eventual defeito de fabricação, o consumidor deverá entrar em contato com a Assistência Técnica Autorizada mais próxima.
4. Nas demais localidades onde não exista Assistência Técnica Autorizada as despesas de transportes do produto correm por conta do consumidor.
5. No prazo de garantia as partes, peças e componentes eventualmente defeituosos, serão trocados gratuitamente, assim como a mão de obra aplicada.
6. Esta garantia fica extinta se ocorrer uma das hipóteses a seguir:
 - a) Se o defeito for ocasionado pelo uso não domiciliar ou mau uso e em desacordo com as recomendações do manual de instruções do produto,
 - b) Se o produto foi examinado, alterado, adulterado, fraudado, ajustado ou consertado por oficina ou pessoa não autorizada pelo fabricante,
 - c) Se qualquer peça, parte ou componente agregado ao produto, se caracterizar como não original,
 - d) Se ocorrer a ligação deste produto em tensão diversa da indicada no produto,
 - e) Se o número de série que identifica o produto, estiver de alguma forma adulterado ou rasurado,
 - f) Por casos fortuitos ou de força maior; bem como aqueles causados por agentes da natureza.
7. Não está coberta por esta garantia a mudança ou alteração de tensão do produto.

IMPORTADO POR PHILIPS DO BRASIL LTDA.

AV. OTTO SALGADO, 250 - DISTR. INDUSTRIAL CLÁUDIO GALVÃO NOGUEIRA

VARGINHA - MINAS GERAIS - CEP 37066-440 - CX. POSTAL 311 - CNPJ(MF) 61 086 336/0144-06

FABRICADO NA POLÓNIA

CIC Centro de Informações
ao Consumidor

Grande SP: (11) 2121 0203

Demais localidades: 0800 701 0203



100% papel reciclado