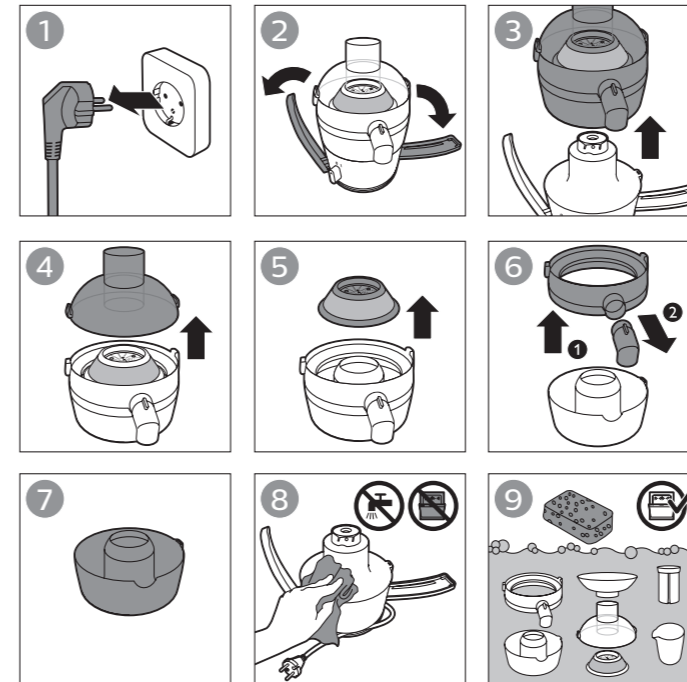
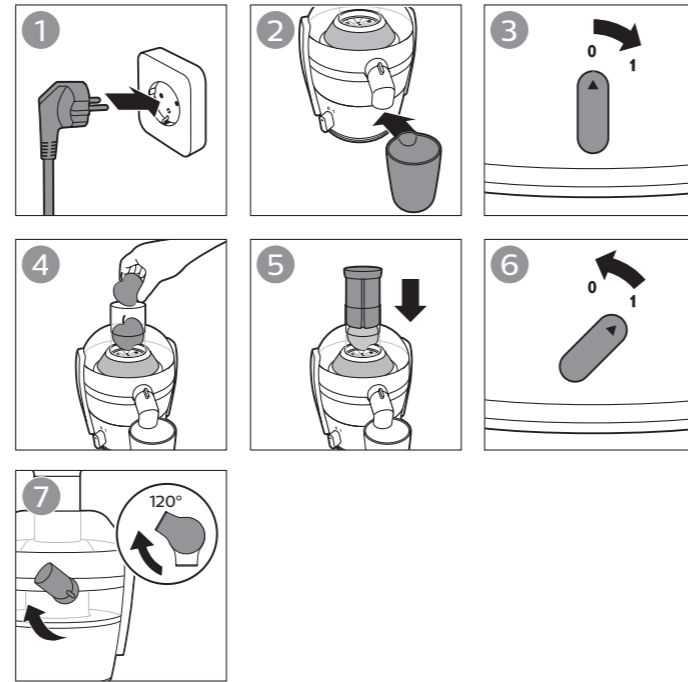
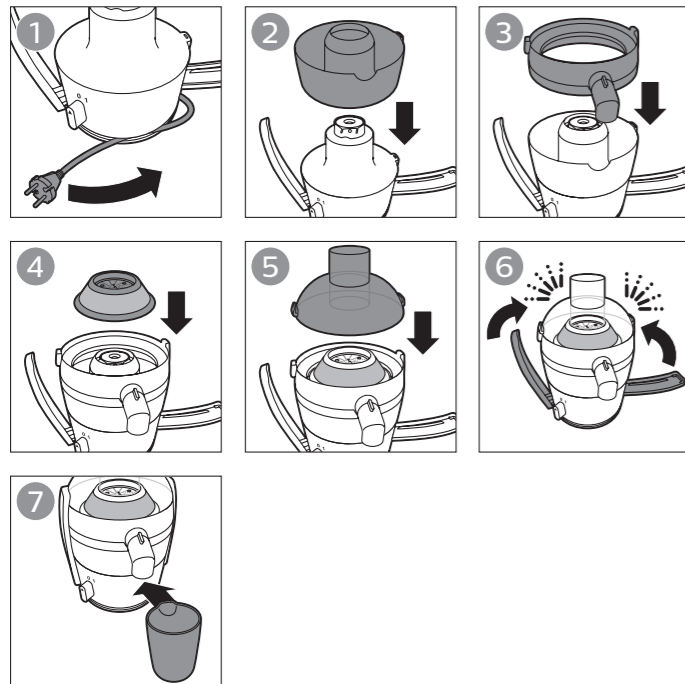
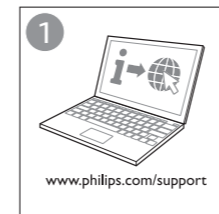
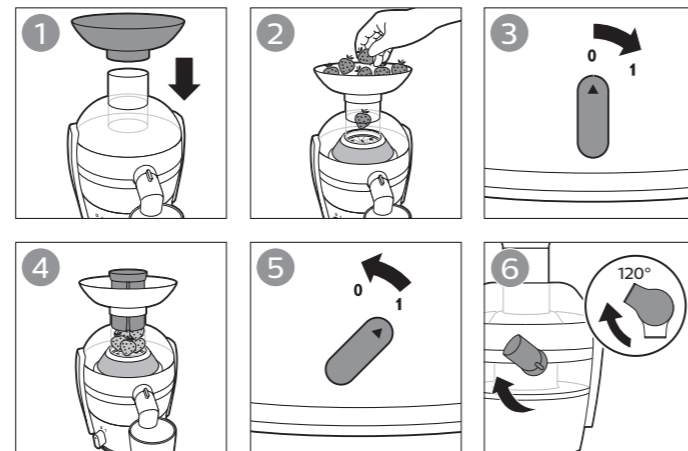


1



PHILIPS
WALITA
R1183X



CIC Centro de Informações
ao Consumidor
Grande SP: (11) 2121 0203
Demais localidades: 0800 701 0203

www.philips.com.br

100% papel reciclado
3000 019 69261 B

PORTUGUÊS DO BRASIL

Introdução

Parabéns pela sua compra e seja bem-vindo à Philips Walita! Para aproveitar ao máximo o suporte oferecido pela Philips Walita, registre seu produto em www.philips.com.br/clube. Esta juicer foi projetada para maximizar a extração de suco enquanto minimiza o esforço da limpeza. Ela foi especificamente desenvolvida para você processar uma ampla variedade de ingredientes e receitas com toda segurança.

Descrição geral (fig. 1)

- 1 Pilão com função Pre-clean
- 2 Funil para grãos (somente modelos RI1837/RI1833)
- 3 Bocal de alimentos
- 4 Tampa
- 5 Peneira de microtrituração
- 6 Coletor de suco com bico
- 7 Coletor de polpa integrado
- 8 Grampos de segurança
- 9 Botão de controle de velocidades
- 10 Compartimento para armazenamento do fio
- 11 Ponto central do motor
- 12 Motor
- 13 Jarra de suco

Importante

Leia atentamente estas informações importantes antes de usar o aparelho. Guarde-as para consultas futuras.

Perigo

- Nunca mergulhe o motor na água nem em outro líquido e não lave-o sob a pia.

Aviso

- Se o cabo de energia estiver danificado, deverá ser substituído pela Philips, pelo agente de serviço ou por técnicos igualmente qualificados para evitar situações de risco.
- Sempre retire o aparelho do sistema elétrico com fio se não for usá-lo ou antes de montá-lo, desmontá-lo ou limpá-lo.
- Não use o aparelho se a peneira ou se a tampa estiverem danificados de alguma forma ou se apresentarem rachaduras visíveis. Entre em contato com a assistência técnica autorizada Philips mais próxima.
- Este aparelho destina-se somente a uso doméstico. Ele não deve ser usado em ambientes como cozinhas para funcionários de lojas, escritórios, farmácias ou outros ambientes de trabalho. Também não deve ser usado por hóspedes de hotéis, motéis, pousadas ou outros ambientes residenciais.
- Este aparelho não deve ser usado por pessoas (inclusive crianças) com capacidades físicas, mentais ou sensoriais reduzidas ou pouca experiência e conhecimento, a menos que sejam supervisionadas ou instruídas sobre o uso do aparelho por uma pessoa responsável por sua segurança.
- As crianças devem ser supervisionadas para que não brinquem com o aparelho.
- Não use o aparelho se a tomada, o plugue ou outro componente estiver danificado.
- Não coloque a mão ou qualquer objeto dentro do bocal de alimentos quando o aparelho estiver funcionando. Use somente o pilão para essa finalidade. Não insira outros itens além de frutas, legumes ou o pilão dentro do bocal.
- Não toque nas pequenas lâminas de corte na base da peneira. Elas são muito afiadas.
- Sempre apoie e use o aparelho em uma superfície seca, lisa e nivelada.
- Para que o aparelho fique reto, mantenha sempre limpa a superfície na qual ele será usado e a parte inferior do aparelho.
- Não coma a polpa ou use-a para preparar pratos.
- Antes de ligar o aparelho, verifique se a voltagem indicada na base motorizada é a mesma da tomada.
- Nunca deixe o aparelho ligado sem vigilância.

Atenção

- Antes de você desmontar o aparelho e antes de limpá-lo, coloque o botão de controle de velocidades na posição off (desligado) e retire o plugue da tomada da parede. Em seguida, abaixe a trava de segurança para a posição destravada.
- Só abaixe a trava de segurança para a posição destravada depois de desligar o aparelho e depois que a peneira tiver parado de girar.
- Sempre desligue o aparelho após o uso.
- Não segure o aparelho pela trava de segurança quando transportá-lo.
- Sempre desenrole por completo o cabo de alimentação da área de armazenamento antes de usá-lo.
- Nunca use acessórios ou peças de outros fabricantes ou que não sejam especificamente recomendados pela Philips. Caso contrário, a garantia será anulada.
- Antes de ligar o aparelho, verifique se todas as peças foram montadas corretamente.
- Só use o aparelho quando a trava de segurança estiver na posição de travamento.

Campos eletromagnéticos (EMF)

Este aparelho Philips Walita está em conformidade com todos os padrões aplicáveis e regulamentos relacionados à exposição a campos eletromagnéticos.

Informações nutricionais de frutas, legumes e verduras

Dependendo dos ingredientes utilizados, você pode preparar até 1,5 litros de suco sem esvaziar o coletor de polpa integrado. Quando você prepara ingredientes duros, como cenouras ou beterrabas, a quantidade máxima de suco extraída depende da qualidade dos ingredientes utilizados.

Nota: Quando o coletor de polpa integrado tiver alcançado sua capacidade máxima, haverá polpa no coletor de sumo e na parte interna da tampa.

Se o coletor de polpa integrado ficar muito cheio, a velocidade do aparelho diminuirá. Caso isso ocorra, desligue o aparelho e remova a polpa do coletor integrado.

Sistema anti-pingos

Depois de processar todos os ingredientes e do fluxo de sumo parar, rode o bico cerca de 120° para a direita para activar a função anti-pingos.

Compra de acessórios

Para adquirir acessórios para este aparelho, dirija-se até um revendedor Philips Walita ou entre em contato com a Central de Atendimento ao Cliente Philips Walita. Caso você tenha dificuldade em adquirir acessórios para o seu aparelho, entre em contato com a Central de Atendimento ao Cliente Philips Walita mais próxima (o telefone está disponível no folheto de garantia mundial). Ou se preferir, acesse www.philips.com.br/suporte para obter informações sobre onde comprar acessórios.

Reciclagem

- Não descarte o produto com o lixo doméstico normal ao final de sua vida útil. Leve-o a um posto de coleta oficial para que ele possa ser reciclado. Ao fazer isso, você ajuda a preservar o meio ambiente.
- Siga a regulamentação do seu país para a coleta seletiva de produtos elétricos e eletrônicos. O descarte correto ajuda a prevenir consequências negativas para o meio ambiente e para a saúde humana.

Garantia e assistência técnica

Caso você precise de informações ou assistência técnica, acesse a página da Philips Walita em www.philips.com.br/suporte ou entre em contato com a Central de Atendimento ao Cliente Philips Walita mais próxima (o telefone está disponível no folheto de garantia mundial). Caso não haja uma Central de Atendimento ao Cliente em seu país, entre em contato com um revendedor Philips Walita local.

Solução de problemas

Este capítulo resume os problemas mais comuns que podem ser encontrados durante o uso do aparelho. Caso você não consiga solucionar o problema com as informações abaixo, acesse www.philips.com.br/suporte para obter uma lista de perguntas frequentes ou entre em contato com a Central de Atendimento ao Cliente Philips Walita mais próxima.

Problema	Solução
O aparelho parou de funcionar.	O aparelho é equipado com um sistema de segurança que impede o funcionamento caso as peças não estejam montadas corretamente. Desligue o aparelho e verifique se as peças foram montadas na maneira correta. Se o problema persiste, entre em contato com a Central de Atendimento ao Cliente Philips Walita mais próxima.
O aparelho para de funcionar durante o uso.	Leve o aparelho ao seu revendedor local Philips Walita ou entre em contato com a Central de Atendimento ao Cliente Philips Walita mais próxima.
O aparelho diminui a velocidade durante o uso.	O coletor de polpa integrado alcançou a capacidade máxima. Desligue o aparelho e remova a polpa do coletor integrado.
O aparelho faz muito barulho, exala um cheiro desagradável, esquenta muito, libera fumaça, etc.	É muito comum um aparelho novo exalar um cheiro desagradável ou uma pequena quantidade de fumaça nas primeiras vezes em que é usado. Isso desaparece depois que você usa o aparelho algumas vezes. Esse problema também pode ocorrer se você processar uma quantidade excessiva de alimentos, ingredientes muito duros (por exemplo, alhos-porós) ou se você deixar o aparelho funcionando por muito tempo. Nesse caso, desligue o aparelho e o deixe esfriar por 60 minutos. Se o problema persistir, entre em contato com a Central de Atendimento ao Cliente Philips Walita mais próxima.
O aparelho está danificado.	Entre em contato com a Central de Atendimento ao Cliente Philips mais próxima.
A peneira de microtrituração toca no bocal de alimentos ou vibra muito durante o processamento.	Desligue o aparelho e desconecte-o da tomada. Verifique se a peneira de microtrituração foi colocada corretamente no coletor de sumo. As abas na parte inferior da peneira de microtrituração devem se encaixar corretamente no ponto central do motor. Verifique se a peneira de microtrituração está danificada. Rachaduras, fissuras, um disco de grade solto ou outras irregularidades podem prejudicar o funcionamento. Se você detectar rachaduras na peneira de microtrituração ou se ela estiver de alguma forma danificada, não use o aparelho. Entre em contato com a Central de Atendimento ao Cliente Philips Walita mais próxima.
A peneira de microtrituração está bloqueada.	Desligue o aparelho, limpe o bocal de alimentos e a peneira de microtrituração e processe uma quantidade menor.

CERTIFICADO DE GARANTIA

A Philips Walita garante seus produtos eletroportáteis por um período de 2 (dois) anos contados a partir da data da compra. Se qualquer defeito decorrente de material ou mão de obra defeituosos ocorrer dentro do período de dois anos de garantia, a Philips Walita reparará ou substituirá o produto sem qualquer encargo para o consumidor, desde que observadas as condições estabelecidas abaixo.

1. A utilização da garantia para o reparo ou troca do produto está condicionada à apresentação da NOTA FISCAL de compra original, desde que o período entre a data da compra e a solicitação do serviço não exceda o prazo de 2 (dois) anos.
2. Se o consumidor vier a transferir a propriedade deste produto, a garantia ficará automaticamente transferida, respeitando-se seu prazo de validade contado a partir da data da nota fiscal da 1ª aquisição.
3. Constatado eventual defeito de fabricação, o consumidor deverá entrar em contato com o CIC – Centro de Informações ao Consumidor Philips Walita ou diretamente com um de nossos Postos de Serviços Autorizados.
4. A garantia perderá sua validade se:
 - a. o defeito for decorrente de utilização incorreta do produto, manutenção deficiente ou ainda se mudanças ou reparos no produto tenham sido realizados por pessoas não autorizadas pela Philips Walita;
 - b. o defeito for ocasionado pelo uso não domiciliar e em desacordo com as recomendações do manual do usuário;
 - c. qualquer peça, parte ou componente agregado ao produto se caracterizar como não original;
 - d. ocorrer a ligação do produto em tensão e/ou frequência elétrica diversa da indicada no produto;
 - e. o número de série que identifica o produto estiver de alguma forma adulterado ou rasurado.
5. A garantia não cobre produtos e/ou peças de produtos que sejam de vidro ou que estejam sujeitos a desgaste e/ou possam ser considerados como consumíveis dada a sua natureza.
6. Não está coberta por esta garantia a mudança ou alteração de tensão e/ou frequência elétrica do produto.

Para informações adicionais sobre o produto, entre em contato com o CIC – Centro de Informações ao Consumidor através dos telefones (11) 2121-0203 (Grande São Paulo) e 0800-701-0203 (demais regiões e estados). Consulte ainda www.philips.com.br/suporte para contato via e-mail e chat online.

A lista completa e atualizada dos postos de serviços autorizados Philips Walita também está disponível em nossa página de suporte ao consumidor no website www.philips.com.br/suporte.