

Quick Start Guide / Stručný návod k obsluze / Lühike alustusjuhend / Kratke upute za uporabu / Ātrās uzsākšanas rokasgrāmata / Trumpoji instrukcija / Gyors áttekintő útmutató / Skrócona instrukcja obsługi / Ghid de inițiere rapidă / Vodnik za hiter začetek / Návod na rýchle použitie / Vodič za brzi početak / Hızlı başlangıç kılavuzu / Οδηγός γρήγορης έναρξης / Ръководство за бърз старт / Краткое руководство / Короткий посібник / Жұмысты бастаудың қысқаша нұсқаулығы

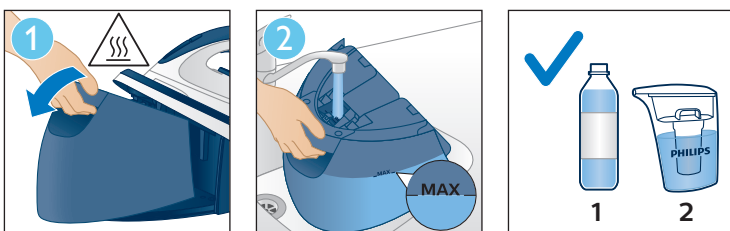
1

Start / Početak / Sākums / Pradžia / Inđítás / Rozpocznij / Īncepere / Začetek / Začiatok / Početak / Başla / Έναρξη / Начало / Пуск / Початок / Іске қосу

EN Recommended water to use: distilled or demineralised water.
 CS Doporučená voda k použití: destilovaná nebo demineralizovaná voda.
 ET Soovitatava vee tüüp: destilleeritud või demineraliseeritud vesi.
 HR Preporučena voda za upotrebu: destilirana ili demineralizirana voda.
 LV Ieteicamais ūdens: destilēts vai attīrīts ūdens.
 LT Rekomenduojamas naudoti vanduo: distiliuotas arba demineralizuotas vanduo.

HU A felhasználásra javasolt víz: desztillált vagy ioncserélt víz.
 PL Zalecana woda: destylowana lub demineralizowana.
 RO Apă recomandată pentru utilizare: apă distilată sau apă demineralizată.
 SK Prporučena vrsta vode: destilirana ali demineralizirana voda.
 SL Odporučana voda, ktorá sa má používať: destilovaná alebo demineralizovaná voda.
 SR Preporučena vrsta vode: destilovana ili demineralizovana voda.

TR Kullanılması tavsiye edilen su: saf veya demineralize su.
 EL Συνιστώμενο νερό για χρήση: αποσταγμένο ή απομινεμένο νερό.
 BG Препоръчителна вода за използване: дестилирана или деминерализирана вода.
 UK Рекомендується використовувати дистиліровану або демінералізовану воду.
 UK Рекомендований тип води: дистильована або демінералізована вода.
 KK Пайдалануға ұсынылатын су: дистильденген немесе минералсыздандырылған су.



2

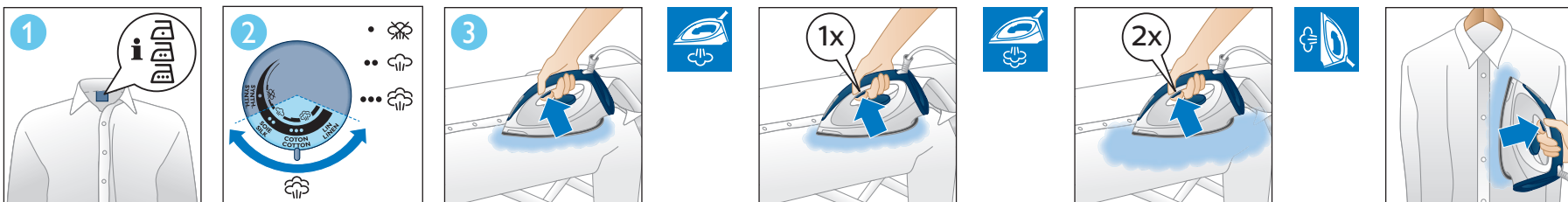


Use / Použit / Kasutamine / Uporaba / Izmantošana / Naudojimas / Használat / Użytkowanie / Utilizare / Uporaba / Použitie / Korisćenje / Kullan / Χρήση / Употреба / Использование / Застосування / Пайдаланылуы

EN Steam ironing is only possible at wool, cotton, and linen settings. Press and hold the steam trigger to start ironing.
 CS Žehlení s párou je dostupné pouze při nastavení vlny, bavlny a lněné tkaniny. Chcete-li začít žehlit, stiskněte a podržte spoušť páry.
 ET Auruga triikimine on võimalik ainult villa, puuvilla ja linase seadistusel. Triikimise alustamiseks vajutage ja hoidke all aurunuppu.
 HR Glavljenje s parom je moguće samo na postavkama za vunu, pamuk i lan. Pritisnite i zadržite gumb za paru kako biste pokrenuli glavljenje.
 LV Tvaika gludināšana ir iespējama tikai temperatūras uzstādījumiem, kas paredzēti vilnas, kokvilnas un lina apģērbiem. Lai sāktu gludināšanu, nospiediet un turiet nospiestu tvaika slēdzi.
 LT Lyginimas su garais galimais tik nustatūs vilnos, medvilnės ir lino nustatymus. Norėdami pradėti lyginti, paspauskite ir laikykite garų jungimo mygtuką.

HU A gőzölős vasalás csak gyapjú, pamut és vászon beállításon lehetséges. A vasaláshoz nyomja meg és tartsa lenyomva a gőzvezérlő gombot.
 PL Prasowanie parowe jest możliwe wyłącznie przy ustawieniach prasowania dla materiałów wełnianych, bawełnianych i lnianych. Naciśnij i przytrzymaj przycisk włączania pary, aby rozpocząć prasowanie.
 RO Călcarea cu abur este posibilă numai pentru setările pentru lână, bumbac și in. Menține apăsat declanșatorul de aburi pentru a începe călcarea.
 SL Likanje s paro deluje samo pri nastavitvi za volno, bombaž in lan. Pridržite sprožilnik pare, da začnete likati.
 SK Žehliť s napařovaním je možné len pri nastaveniach na žehlenie vlny, bavlny a ľanu. Ak chcete začať žehliť, stlačte a podržte aktívator pary.
 SR Peglanje sa parom je moguće samo na podešavanjima za vunu, pamuk i lan. Pritisnite i zadržite ugme za paru kako biste počeli peglanje.

TR Buharlı ütöleme sadece yün, pamuk ve keten ayarlarında mümkündür. Ütölemeye başlamak için buhar tetiğini basılı tutun.
 EL Το σιδέρωμα με ατμό είναι δυνατό μόνο στις ρυθμίσεις για μάλλινα, βαμβάκερα και λινά. Πατήστε παρτεταμένα τη σκανδάλη ατμού, για να αρχίσετε το σιδέρωμα.
 BG Гладене с пара е възможно само при настройки за вълна, памук и лен. Натиснете и задържете спуська за пара, за да започнете да гладите.
 RU Глажение с паром возможно только при выборе настройки температуры для шерсти, хлопка или льна. Чтобы начать глажение, нажмите кнопку подачи пара.
 UK Прасувати з відпарюванням можна лише з налаштуваннями для шерсті, бавовни та льону. Щоб почати прасувати, натисніть і утримуйте кнопку відпарювання.
 KK Тек жүн, мақта және зығыр параметрлерінде бұмен үтіктеуге болады. Үтіктей бастау үшін бу шығарғышын басыңыз.



3



Storage / Skladování / Hoiustamine / Pohranjivanje / Glabāšana / Glabāšana / Tárolás / Przechowywanie / Depozitare / Sranjevanje / Skladovanie / Odlaganje / Saklama / Αποθήκευση / Съхранение/ Хранение/ Зберігання/ Сақтау



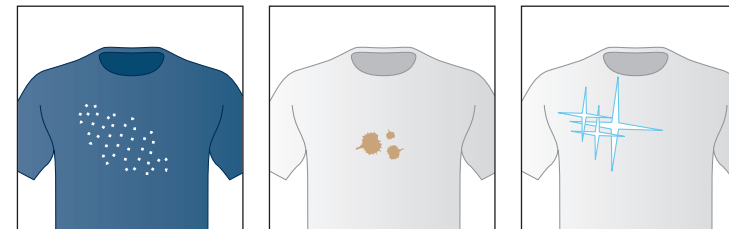
PHILIPS



CALC CLEAN / Calc-Clean / Katlakivi eemaldamine / Čišćenje kamenca / Calc Clean funkcija / Kalkių šalinimas / Vízkómentesítés / Calc Clean / Detartrare / Funkcija Calc Clean / Odstraňovanie vodného kameňa / Funkcija za čišćenje kamenca / Kireç Temizleme / Καθαρισμός αλάτων / Почистване на накип/ Очистка от накипи / Система видалення накипу / Қақтан тазалау

EN During the Calc-Clean process, you hear short beeps and a pumping sound.
CS Během procesu Calc-Clean uslyšíte krátké zapínání a zvuk čerpaní.
ET Katlakivi eemaldamise toimingu ajal kuulete lühikesi piikse ning pumpamise heli.
HR Tijekom postupka Calc-Clean čujete kratke zvučne signale i zvuk pumpanja.
LV Calc-Clean procesa laikā var dzirdēt īsus pikstienus un sūkņēšanas skaņu.
LT Per kalkių valymo procesą girdėsite trumpus pypsėjimus ir pumpavimo garsą.
HU A vízkómentesítés alatt a készülékből rövid sípoló hang és szivattyúzós hang hallatszik.
PL W czasie procesu Calc-Clean będą słyszalne krótkie dźwięki i odgłosy pompowania.
RO În cursul procesului de detartrare, auziți sunete bip scurte și un sunet de pompare.
SL Med postopkom odstranjevanja vodnega kamna slišite kratke piske in zvok črpanja.

SK Počas procesu odstránenia vodného kameňa budú znieť krátke pípnutie a zvuky ako pri čerpaní.
SR Tokom procesa čišćenja kamenca, čujete kratke zvučne signale i zvuk nalik pumpanju.
TR Kireç Temizleme işlemi sırasında, bip sesleri ve bir pompa sesi duyarsınız.
EL Το σιδέρωμα με ατμό είναι δυνατό μόνο στις ρυθμίσεις για μάλλινα, βαμβακερά και λινό. Πατήστε παρατεταμένα τη σκανδάλη ατμού, για να αρχίσετε το σιδέρωμα.
BG По време на процедурата за почистване на накип ще чувате кратки звукови сигнали и бълбущащ звук.
RU Во время процесса очистки от накипи раздаются короткие звуковые сигналы, слышен звук работающего насоса.
UK Під час процедури видалення накипу лунають короткі звукові сигнали і звуки подачі води.
KK Қақ тазалау процесі кезінде қысқа дыбыстық сигналдарды және соратын дыбысты естисіз.



EN If you do not descale your appliance regularly, you may see brown stains coming out of the soleplate due to scale particles. Perform the Calc-Clean process regularly.
CS Nečistoty ve vodě mohou postupně vytvářet usazeniny v otvorech pro výstup páry a na žehlicí ploše žehličky. To snižuje parní výkon přístroje a zapříčinuje vytváření bílých vícečrtek nebo hnědých skvrn vycházejících z žehlicí plochy. Chcete-li tento jev minimalizovat, provádějte pravidelně proces Calc-Clean.
ET Üle aja võivad auru väljumisavadesse ja triikraua tallale tekkiada veest leiduvast mustusest pärit sadestised. See vähendab seadme auru jõudlust ning põhjustab valgete helveste ja pruunide plekkide väljumist triikraua tallast. Selle vältimiseks sooritage regulaarselt katlakivi eemaldamise toiminguid.
HR S vremenom, nečistoće u vodi mogu stvoriti talog u otvorima za paru i donjoj ploči glačala. To smanjuje parne performanse uređaja i uzrokuje bijele pahuljice ili smeđe mrlje koje izlaze iz donje ploče. Da spriječite to, redovito obavljajte postupak čišćenja od kamenca.
LV Ar laiku ūdeņī esošie netīrumi var veidot nogulsnes tvaika atverēs un uz gludināšanas virsmas. Tās samazina ierīces tvaika funkcijas efektivitāti, un no gludināšanas virsmas izplūst balts pārslas vai brūni traipi. Lai to novērstu, regulāri veiciet Calc-Clean procesu.
LT Laikui bėgant vandenyje esantys nešvarumai gali suformuoti nuosėdas garų angose ir ant lygintuvo pado. Tai samazina prietaiso garų našumą ir iš lygintuvo pado ima veržtis balti dribsniai arba rudas skydys. Reguliariai atlikite kalkių valymo procesą, kad tam užkirstumėte kelią.
HU Idővel a vízben lévő szennyeződések lerakódást okozhat a készülék gőznyílásában és a vasalótálon. Ez csökkentheti a gőzölési teljesítményt, illetve a vasalótálon távozó fehér vízkőlerakódás és barna szennyeződések kialakulását is. Ennek elkerülése érdekében rendszeresen végezze el a vízkómentesítést.
PL Z czasem zanieczyszczenia obecne w wodzie mogą się osadzać w otworach wylotu pary i na stopie żelazka. Zmniejsza to wyrzut pary z urządzenia i powoduje wydotawianie się białych lub brązowych osadów ze stopy żelazka. Aby do tego nie dopuścić, należy regularnie przeprowadzać proces Calc-Clean.
RO În timp, impuritățile din apă pot forma reziduuri în orificiile pentru abur și pe talpa fierului de călcat. Aceasta reduce performanțele funcției de abur a aparatului și cauzează apariția din talpa fierului de călcat a unor urme albe sau pete maro. Pentru a preveni această stare, efectuați cu regularitate procesul de detartrare.
SL Nečistoče v vodi lahko v odprtinah za paro in na likalni plošči sčasoma povzročijo nabiranje nečistoč. To zmanjša učinkovitost delovanja pare in povzroča nastajanje belih delcev in madežev na likalni plošči. To lahko preprečite z rednim izvajanjem postopka odstranjevanja vodnega kamna.
SK Nečistoty prítomné vo vode môžu časom zanášať otvory na napařovanie a žehliacu plochu žehličky. Tým sa znižuje výkon napařovania zariadenia a zo žehlickej plochy môžu vychádzať biele usadeniny alebo špinavá voda. Zabráňte tomu pravidelným odstraňovaním vodného kameňa.
SR Vremenom se nečistoće u vodi natalože u otvorima za paru i na grejnoj ploči pegle. To smanjuje učinak pare na aparatu i vremenom iz grejne ploče počnu da izlaze bele mrlje i braon fleke. Da do ovog ne bi došlo, redovno obavljajte proces čišćenja kamenca.
TR Zamanla sudaki kireç zerreçikleri buhar delikleri ve ütü tabanında birikebilir. Bu binkintiler cihazın buhar performansını azalttığı gibi, ütü tabanının kumaş üzerindeki beyaz tortular veya kahverengi lekeler bırakmasına neden olabilir. Bu durumdan kaçınmak için Kireç Temizleme işlemi düzenli olarak uygulayın.
EL Με το πέρασμα του χρόνου, οι ακαθαρσίες που περιέχονται στο νερό ενδέχεται να σχηματίσουν κατάλοιπα στις οπές εξόδου ατμού και στην πλάκα του σιδήρου. Το φαινόμενο αυτό συμβάλλει στη μείωση της απόδοσης ατμού της συσκευής και προκαλεί την εμφάνιση λευκών νιφάδων ή καφέ κηλίδων από την πλάκα. Για να αποφύγετε αυτό το φαινόμενο, να κτελείτε τακτικά τη διαδικασία καθαρισμού αλάτων.
BG Замяръсванията във водата могат да образуват отлагания във вентилационните отвори за пара на ютията с течение на времето. Това намалява качеството на гладене с пара на уреда и причинява бели люспи или кафяви петна, които се появяват от гладещата плоча. Извършвайте процедурата Calc-Clean за почистване на накип редовно, за да избегнете тези проблеми.
RU С течением времени примеси, растворенные в воде, могут скапливаться в отверстиях выхода пара и на подошве утюга. Это может стать причиной неравномерной подачи пара и появлению белых хлопьев или коричневых пятен на подошве утюга. Во избежание этих последствий регулярно выполняйте очистку от накипи.
UK Осад і хімічні речовини, які містяться у воді, з часом відкладаються в парових отворах та на підшві праски. Це менше ефективність відпарювання та призводить до виходу білих часток або коричневих плям із подошви. Щоб запобігти цьому, регулярно виконуйте процедуру видалення накипу.
KK Уақыт өте келе судағы ластағыштар бу желдеткіштерінде және үтік табанында қалдықтар құрыуы мүмкін. Бұл құрығының бу өнімділігін қысқартып, табанының ақ ұлпалар немесе қоңыр дақтар шығуына себеп болады. Бұның алдын алу үшін қақ тазалау процесін жиілеі түрде орынданың.

