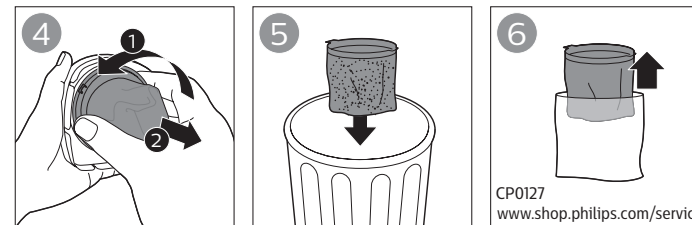
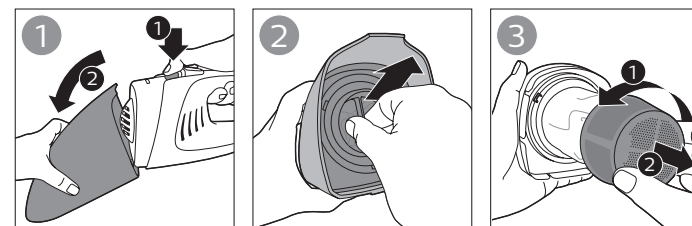
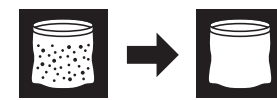
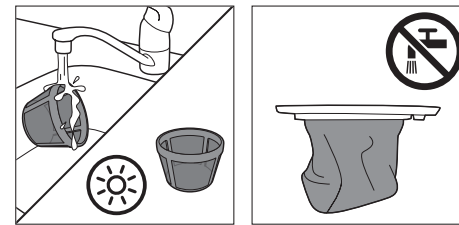
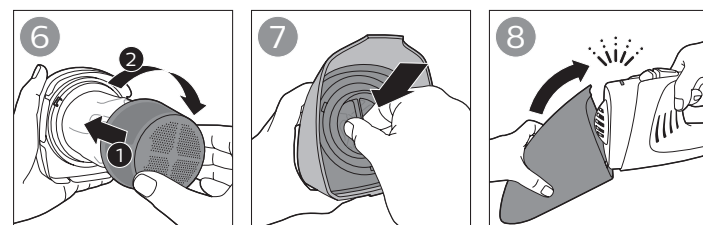
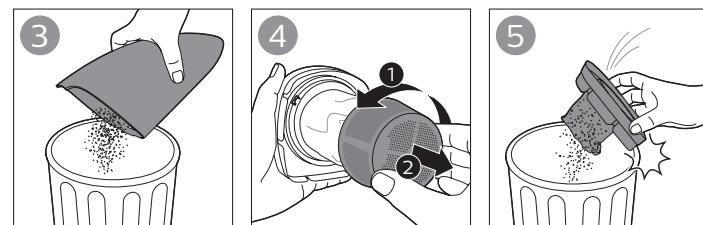
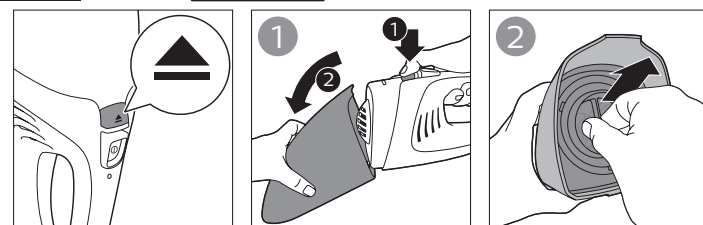
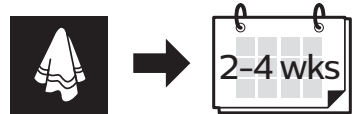
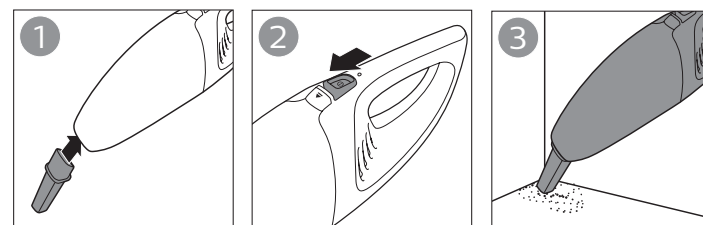
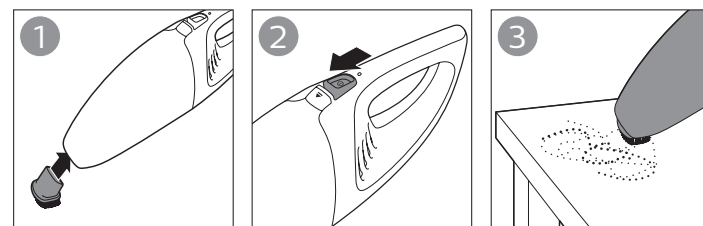
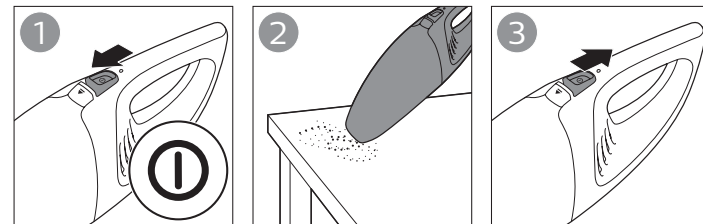
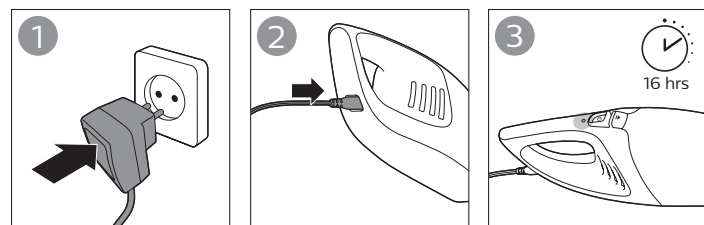
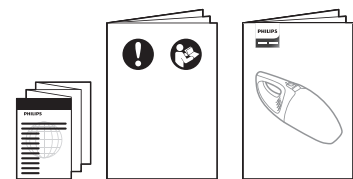
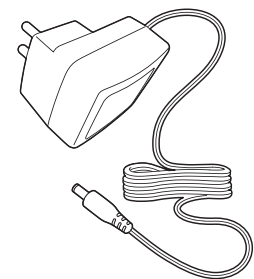
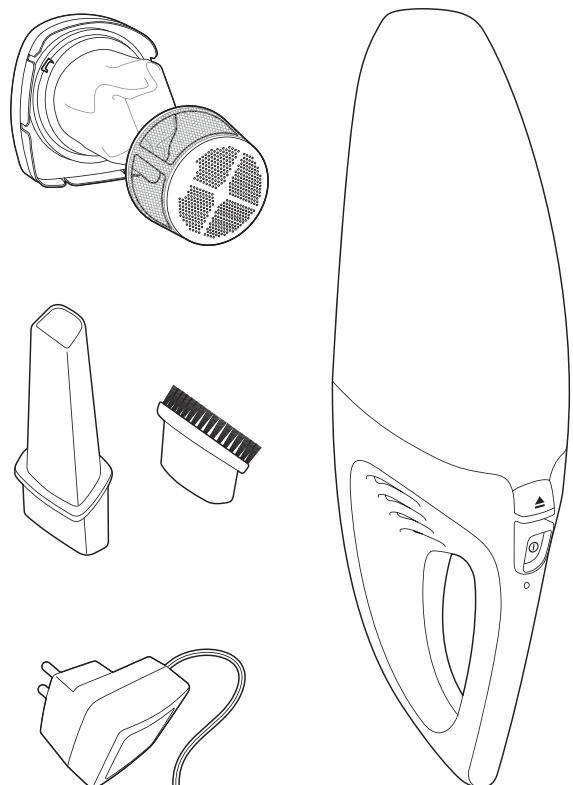
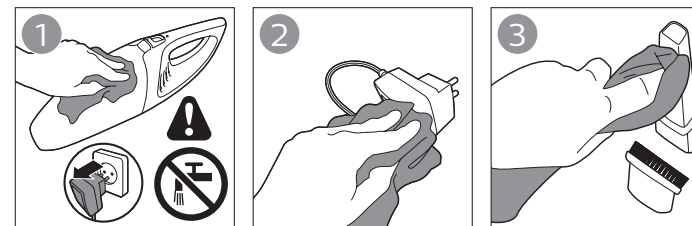
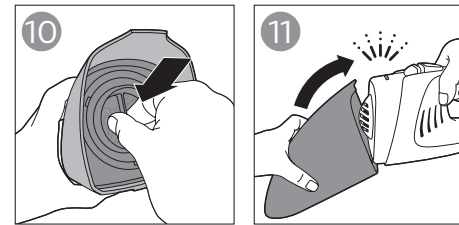
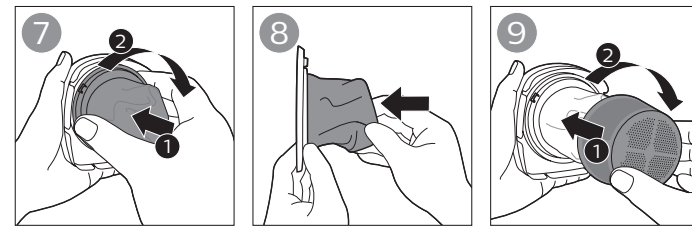


www.philips.com/support



CP0127
www.shop.philips.com/service



PHILIPS

MiniVac

FC6150



www.philips.com

©2021 Philips Domestic Appliances Holding B.V.
All rights reserved
3000.065.4602.1 (02/2021)

>75% recycled paper
>75% papier recyclé

Important safety information

Read this important information carefully before you use the appliance and its accessories and save it for future reference. The accessories supplied may vary for different products.

Danger

- Never vacuum up flammable substances or hot ashes.
- Never immerse the adapter, the charger or the appliance in water or any other liquid, nor rinse it under the tap.

Warning

- Only charge the appliance with the adapter supplied.
- Check if the voltage indicated on the adapter corresponds to the local mains voltage before you connect the adapter.
- Do not use the appliance if it is damaged.
- The adapter cannot be replaced. If the adapter is damaged, the appliance must be discarded.
- The adapter contains a transformer. Do not cut off the adapter to replace it with another plug, as this causes a hazardous situation.
- This appliance is not intended for use by persons (including children) with reduced physical, sensory or mental capabilities, or lack of experience and knowledge, unless they have been given supervision or instruction concerning use of the appliance by a person responsible for their safety.
- Children should be supervised to ensure that they do not play with the appliance.
- Keep the appliance and its cord out of the reach of children.
- The plug must be removed from the socket-outlet before cleaning or maintaining the appliance.
- Keep product and batteries away from fire and do not expose them to direct sunlight or high temperatures.
- If the product becomes abnormally hot or smelly, changes color or if charging takes longer than usual, stop using and charging the product and contact Philips.
- Do not place products and their batteries in microwave ovens or on induction cookers.
- Do not open, modify, pierce, damage or dismantle the product or battery to prevent batteries from heating up or releasing toxic or hazardous substances. Do not short-circuit, overcharge or reverse charge batteries.
- If batteries are damaged or leaking, avoid contact with the skin or eyes. If this occurs, immediately rinse well with water and seek medical care.

Caution

- During charging, the adapter feels warm to the touch. This is normal.
- Always switch off the appliance after use and when you charge it.
- Never block the exhaust air openings during vacuuming.
- Always use the vacuum cleaner with the filter unit assembled.
- Noise level: Lc = 73.5 dB(A).

Electromagnetic fields (EMF)

This Philips appliance complies with all applicable standards and regulations regarding exposure to electromagnetic fields.

Ordering accessories

To buy accessories or spare parts, visit www.philips.com/parts-and-accessories or go to your Philips dealer. You can also contact the Philips Consumer Care Center in your country (see the international warranty leaflet for contact details).

Warranty and support

If you need information or support, please visit www.philips.com/support or read the international warranty leaflet.

Recycling

- This symbol means that electrical products and batteries shall not be disposed of with normal household waste (Fig. 5).
- Follow your country's rules for the separate collection of electrical products and batteries.

Removal of built-in rechargeable battery

The built-in rechargeable battery must only be removed by a qualified professional when the appliance is discarded. Before removing the battery, make sure that the appliance is disconnected from the wall socket and that the battery is completely empty.

Take any necessary safety precautions when you handle tools to open the appliance and when you dispose of the rechargeable battery.

When you handle batteries, make sure that your hands, the product and the batteries are dry.

To avoid accidental short-circuiting of batteries after removal, do not let battery terminals come into contact with metal objects (e.g. coins, hairpins, rings). Do not wrap batteries in aluminum foil. Tape battery terminals or put batteries in a plastic bag before you discard them.

Warning: NiMH batteries may explode when exposed to high temperatures or fire.

To remove the rechargeable batteries, follow the instructions below.

- 1 Let the appliance run until it stops.

- 2 Undo the screws to open the housing of the appliance (Fig. 1).
- 3 Remove one housing half and take out the rechargeable batteries (Fig. 2).
- 4 Squeeze the crimping caps that connect the wires between the handles of a pair of pliers until the crimping caps come off (Fig. 3).
- 5 Put insulating tape around the bare ends of the blue and red battery wires (Fig. 4).

Caution: Keep the blue and red battery wires away from each other and do not connect them.

Troubleshooting

This chapter summarizes the most common problems you could encounter with the appliance. If you are unable to solve the problem with the information below, visit www.philips.com/support for a list of frequently asked questions or contact the Consumer Care Center in your country.

Problem	Possible cause	Solution
The appliance does not work.	The batteries may be low.	Recharge the batteries.
The charging light does not go on.	You may not have put the adapter in the wall socket properly.	Put the adapter in the wall socket properly.
	You may not have inserted the appliance plug in the appliance properly.	Make sure that the appliance plug is inserted into the appliance properly.
	The on/off switch may be set to on.	Make sure the appliance is switched off when it is connected to the mains for charging.
The vacuum cleaner does not vacuum properly.	The dust compartment may not be attached to the appliance properly.	Attach the dust compartment to the appliance properly.
	The dust compartment may be full.	Empty the dust compartment.
	The filter unit in the dust compartment may be clogged.	Clean both parts of the filter unit.
Dust escapes from the vacuum cleaner.	The dust compartment may be full.	Empty the dust compartment.
	The dust compartment may not be attached to the appliance properly.	Attach the dust compartment to the appliance properly.
	Perhaps the filter unit is not placed in the dust compartment properly.	Place the filter unit in the dust compartment properly.
The vacuum cleaner does not work properly when one of the attachments is attached to the nozzle.	Check if the attachment is blocked.	If the attachment is blocked, remove the obstruction.
	The dust compartment may be full.	Empty the dust compartment.
	The filter unit may be clogged.	Clean both parts of the filter unit.
The appliance produces a lot of noise.	There may be solid particles in the dust compartment.	Empty the dust compartment.

Español Latino

Información de seguridad importante

Antes de usar el aparato y los accesorios, leé atentamente esta información importante y conservalo por si necesitás consultarla en el futuro. Los accesorios incluidos pueden variar según los diferentes productos.

Peligro

- Nunca pase la aspiradora sobre sustancias inflamables o cenizas calientes.
- No sumerja nunca el adaptador, el cargador o el aparato en agua u otros líquidos, ni lo enjuague con agua corriente.

Advertencia

- Cargue el aparato únicamente con el adaptador provisto.
- Verifique que el voltaje indicado en el adaptador coincida con el de la red eléctrica local antes de conectarlo.

- No utilice el aparato si está dañado.
- El adaptador no se puede reemplazar. Si el adaptador está dañado, el aparato se debe desechar.
- El adaptador contiene un transformador. No corte el adaptador para sustituirlo por otro enchufe, ya que podría provocar situaciones de peligro.
- Este aparato no debe ser utilizado por personas (adultos o niños) con capacidad física, mental o sensorial reducida, o sin los conocimientos y la experiencia necesarios, a menos que sean supervisados o instruidos acerca del uso del aparato por una persona responsable de su seguridad.
- Se debe controlar que los niños no jueguen con este aparato.
- Mantenga el aparato y el cable fuera del alcance de los niños.
- El enchufe debe retirarse de la toma antes de la limpieza o mantenimiento del aparato.
- Mantené el producto y las baterías lejos del fuego y no los expingas a la luz solar directa o a altas temperaturas.
- Si el producto se calienta más de lo normal o despiden un olor inusual, cambia de color o si la carga demora más de lo normal, dejá de usarlo y cargarlo, y comunicate con Philips.
- No coloque productos con sus baterías en el microondas o en cocinas por inducción.
- No abras, modifiques, perfores, dañes ni desarmes el producto o la batería para evitar que estas se calienten o liberen sustancias tóxicas o peligrosas. No provoques un cortocircuito, sobrecargues ni inviertas las baterías de carga.
- Si las baterías están dañadas o presentan fugas, evite el contacto con la piel o con los ojos. Si esto sucede, enjuague con agua de inmediato y busque atención médica.

Precauciones

- Durante la carga, el adaptador se siente caliente al tacto. Esto es normal.
- Apague siempre el aparato después de utilizarlo y cuando lo cargue.
- Nunca bloquee las aberturas de aire de salida durante la aspiración.
- Utilice siempre la aspiradora con la unidad de filtro ensamblada.
- Nivel de ruido: Lc = 73.5 dB(A).

Campos electromagnéticos (CEM)

Este aparato de Philips cumple con los estándares y las normativas vigentes sobre exposición a campos electromagnéticos.

Pedido de accesorios

Para adquirir accesorios o piezas de repuesto, visite www.philips.com/parts-and-accessories o comuníquese con el distribuidor Philips de su zona. También puede comunicarse con el Centro de atención al cliente de Philips de su país (consulte el folleto de garantía internacional para obtener la información de contacto).

Garantía y asistencia

Si necesitás información o asistencia, visitá www.philips.com/support o leé el folleto de garantía internacional.

Reciclaje

- Este símbolo significa que los productos eléctricos y las baterías no se eliminarán con los residuos domésticos normales (Fig. 5).
- Seguí las normas de tu país para la recolección por separado de productos eléctricos y baterías.

Quitar la batería recargable incorporada

Únicamente un profesional calificado debe quitar la batería recargable integrada cuando se deseché el aparato. Antes de quitar la batería, asegúrese de que el aparato esté desconectado del tomacorriente de pared y que la batería esté completamente agotada.

Tome las medidas de seguridad necesarias para manipular herramientas al abrir el aparato y al desechar la batería recargable.

Cuando manipule baterías, asegúrese de tener las manos secas y de que el producto y las baterías también lo estén.

Para evitar que se provoque un cortocircuito accidental luego de haber sacado las pilas, evite que los terminales de las pilas hagan contacto con objetos metálicos (p. ej., monedas, hebillas para el cabello, anillos). No envuelva pilas en papel de aluminio. Encinte los terminales de las pilas, o bien colóquelas en una bolsa de plástico antes de desecharlas.

Advertencia: Las baterías de NiMH pueden explotar cuando se exponen a altas temperaturas o al fuego.

Para quitar las baterías recargables, siga las instrucciones que se indican a continuación.

- 1 Deje que el aparato funcione hasta que se detenga.
- 2 Desenrosque los tornillos para abrir la carcasa del aparato (Fig. 1).
- 3 Retire una mitad de la carcasa y saque las baterías (Fig. 2) recargables.
- 4 Apriete las tapas de engaste que conectan los cables entre los mangos de un par de pinzas hasta que se las tapas se desprendan (Fig. 3).
- 5 Coloque cinta aislante alrededor de los extremos sin protección de los cables (Fig. 4) color azul y rojo de la batería.

Precauciones: Mantenga los cables color azul y rojo de la batería alejados el uno del otro y no los conecte.

Solución de problemas

Este capítulo resume los problemas más comunes que pueden surgir al usar el aparato. Si no podés resolver el problema con la siguiente información, visitá www.philips.com/support para consultar una lista de preguntas frecuentes o comunicate con el Centro de atención al cliente de tu país.

Problema	Posible causa	Solución
El artefacto no funciona.	Es posible que las batería estén bajas.	Recargue las baterías.
La luz de carga no enciende.	Es posible que no haya puesto de forma correcta el adaptador en el tomacorriente de pared.	Enchufe de forma correcta el adaptador al tomacorriente de pared.
	Es posible que no haya colocado correctamente el enchufe del aparato en el aparato.	Asegúrese de que el enchufe del aparato esté insertado en el aparato de forma correcta.
	El interruptor de encendido/apagado puede estar activado.	Asegúrese de que el aparato esté apagado cuando esté enchufado a la corriente eléctrica para cargarlo.
La aspiradora no aspira bien.	Es posible que el compartimento para polvo no esté bien colocado al aparato.	Fije el compartimento para polvo al artefacto de manera adecuada.
	Es posible que el compartimento para polvo esté lleno.	Vacíe el compartimento para polvo.
	Es posible que la unidad de filtro del compartimento para polvo esté obstruida.	Limpie ambas partes de la unidad de filtro.
El polvo se escapa de la aspiradora.	Es posible que el compartimento para polvo esté lleno.	Vacíe el compartimento para polvo.
	Es posible que el compartimento para polvo no esté bien colocado al aparato.	Fije el compartimento para polvo al artefacto de manera adecuada.
	Tal vez no se haya colocado bien la unidad de filtro en el compartimento para polvo.	Coloque correctamente la unidad de filtro en el compartimento para polvo.
La aspiradora no funciona correctamente cuando uno de los accesorios está conectado a la boquilla.	Compruebe si el accesorio está bloqueado.	Si el accesorio está bloqueado, quite la obstrucción.
	Es posible que el compartimento para polvo esté lleno.	Vacíe el compartimento para polvo.
	Es posible que la unidad de filtro esté obstruida.	Limpie ambas partes de la unidad de filtro.
El aparato hace mucho ruido.	Puede haber partículas sólidas en el compartimento para polvo.	Vacíe el compartimento para polvo.

Fuente de alimentación: SSA-065055AR
 Entrada: 100-240 Vca; 50/60 Hz; 0,2 A; Clase II
 Salida: 6,5 Vcc; 0,55 A
 Utilizar una fuente de alimentación diferente a la especificada puede causar un daño irreparable al producto.

