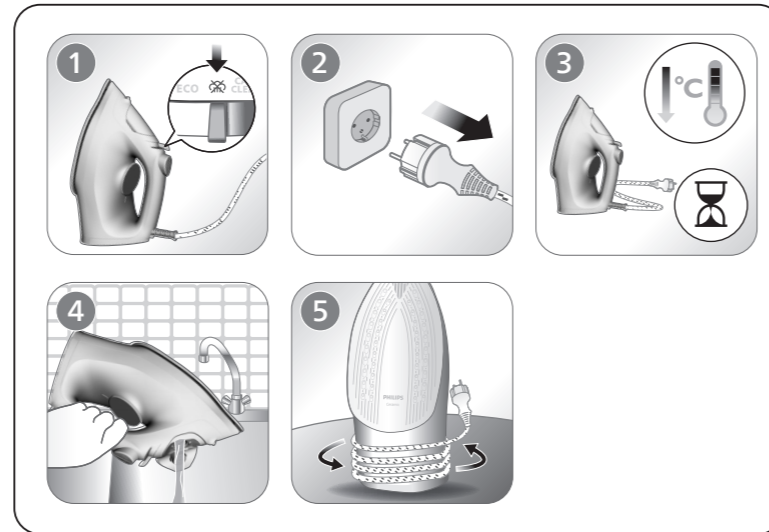


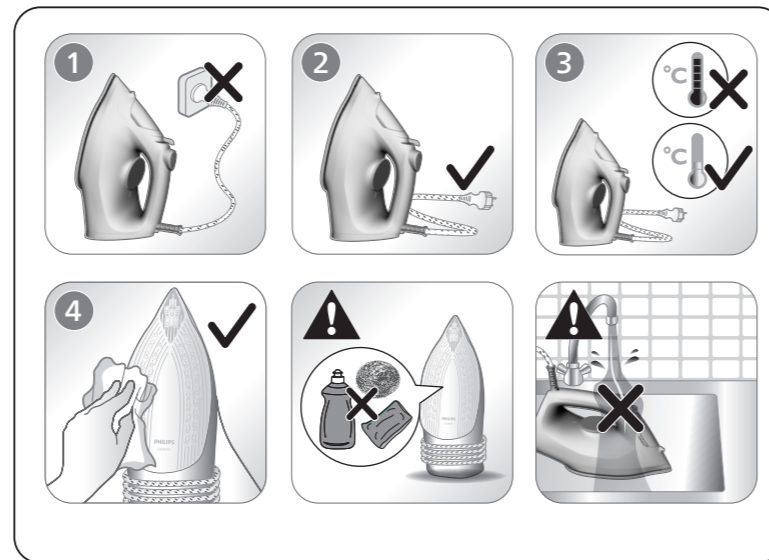
### 3

[www.philips.com/support](http://www.philips.com/support)



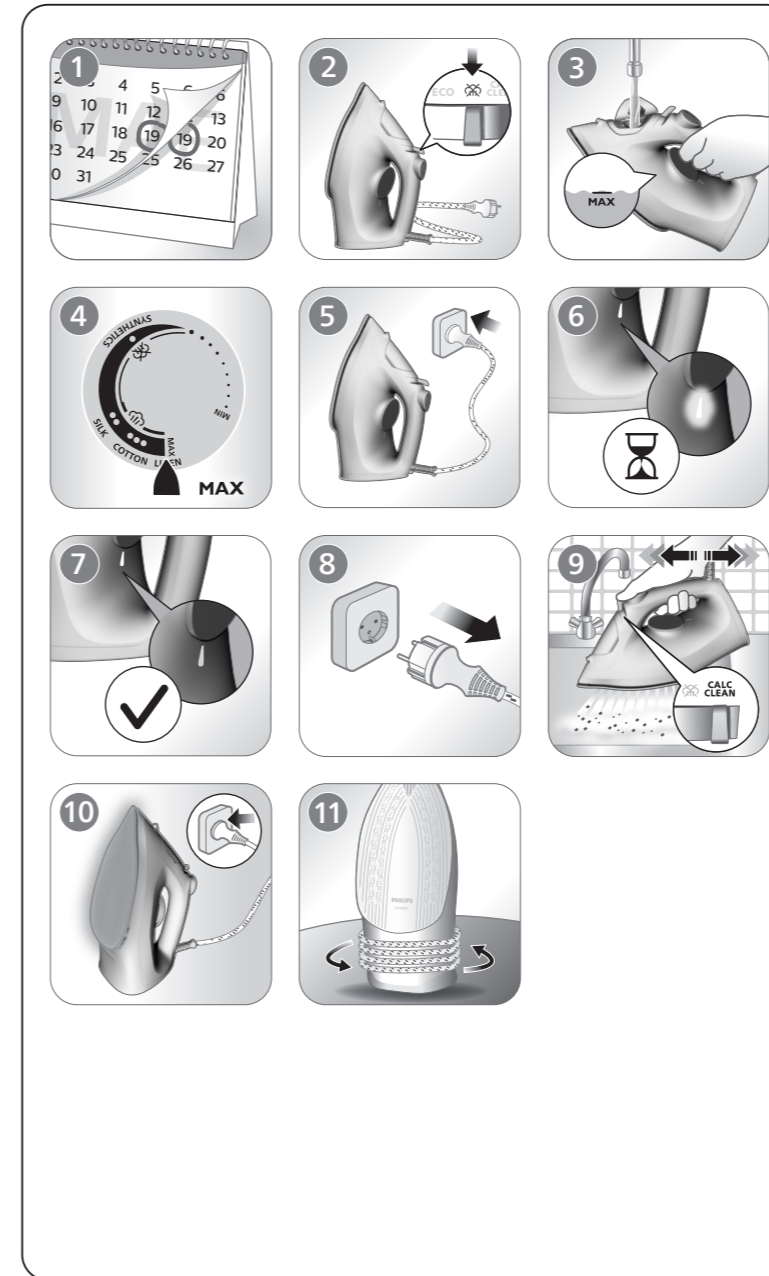
### 4

[www.philips.com/support](http://www.philips.com/support)



### 5

[www.philips.com/support](http://www.philips.com/support)



**PHILIPS**

DST 1000 Series



EN User manual

TC 使用手冊

KO 사용 설명서

MS Manual pengguna

TH คู่มือผู้ใช้

ID Buku Petunjuk Pengguna

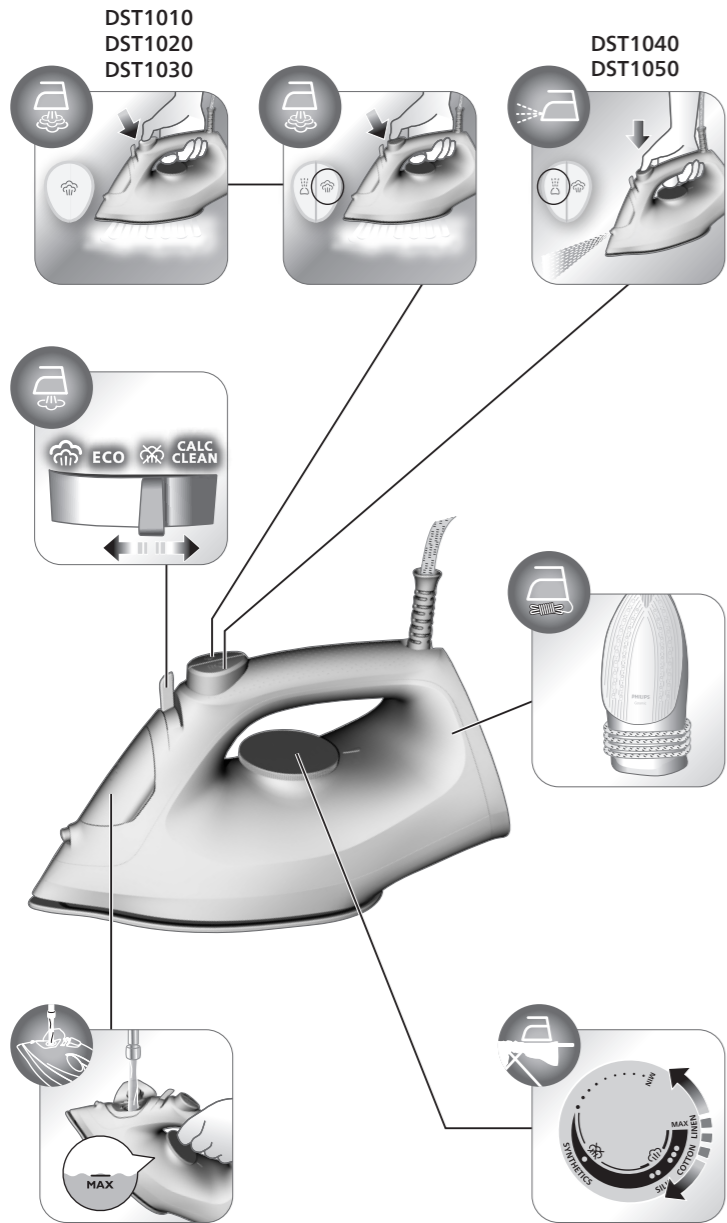
SC 用户手册

VI Hướng dẫn sử dụng

**제조번호 부여기준** : 본 제품의 제조번호는 4자리,5자리,6자리,9자리로 표기될 수 있습니다. (1) **4자리일 경우** : 앞의 두 자리는 연도를, 뒤의 두 자리는 생산된 주를 의미합니다. 예) 0632 → 2006년 32번째 주에 생산 (2) **5자리일 경우** : 앞의 두 자리는 연도를, 다음 두 자리는 생산된 주를, 마지막 자리는 생산된 요일을 의미합니다. 예) 06243 → 2006년 24번째 주의 수요일 생산 (3) **6자리일 경우** : 앞의 두 자리는 연도를, 다음 두 자리는 월을, 마지막 두 자리는 일을 의미합니다. 예) 061125 → 2006년 11월 25일 생산 (4) **9자리일 경우** : 앞의 한 자리는 제조국을, 다음 두 자리는 연도를, 다음 두 자리는 생산된 주를, 다음 한 자리는 공장의 생산라인을, 마지막 3자리는 그 주에 생산된 제품의 일련번호를 의미합니다. 예) 507402001 → 네덜란드에서 2007년 40번째 주에 2번 생산라인에서 첫 번째 생산 (5) **기타제조번호**에 대한 문의사항은 1661-0083 으로 연락바랍니다.



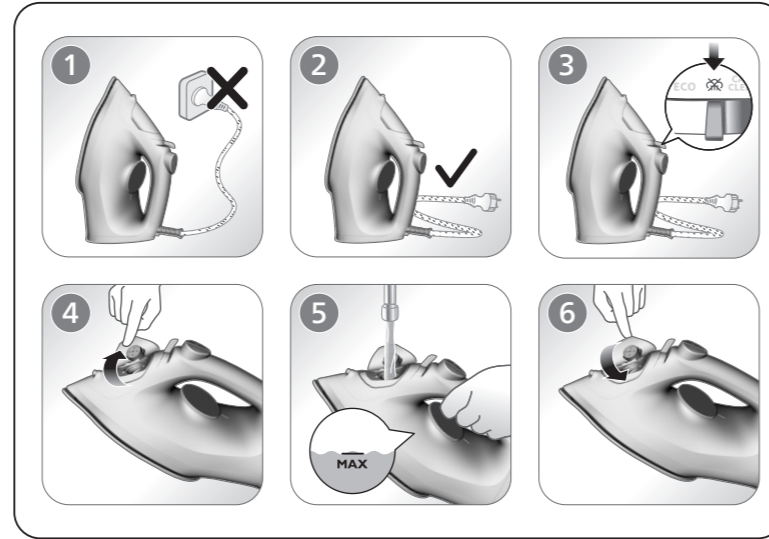
[www.philips.com/support](http://www.philips.com/support)



1



[www.philips.com/support](http://www.philips.com/support)



2



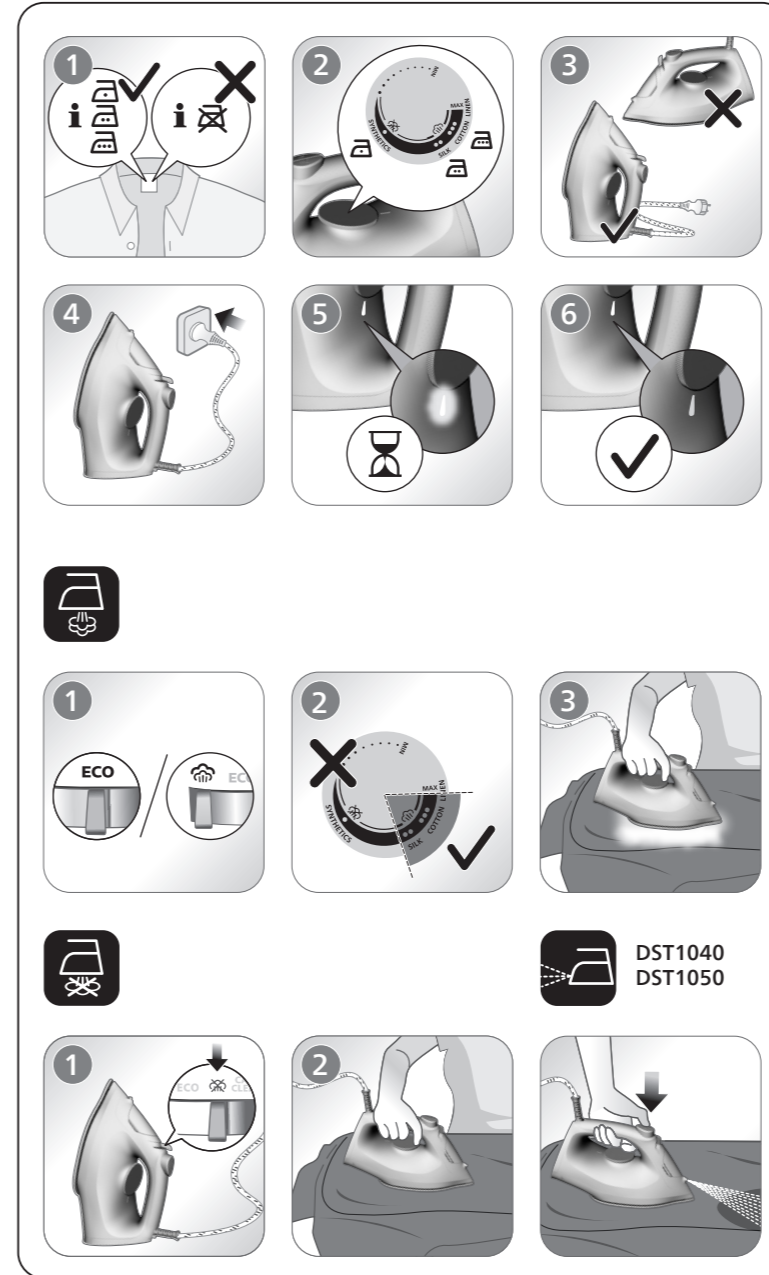
[www.philips.com/support](http://www.philips.com/support)

	MAX LINEN	
	COTTON	
	SILK	ECO
	SYNTHETICS	

2



[www.philips.com/support](http://www.philips.com/support)



2



[www.philips.com/support](http://www.philips.com/support)

