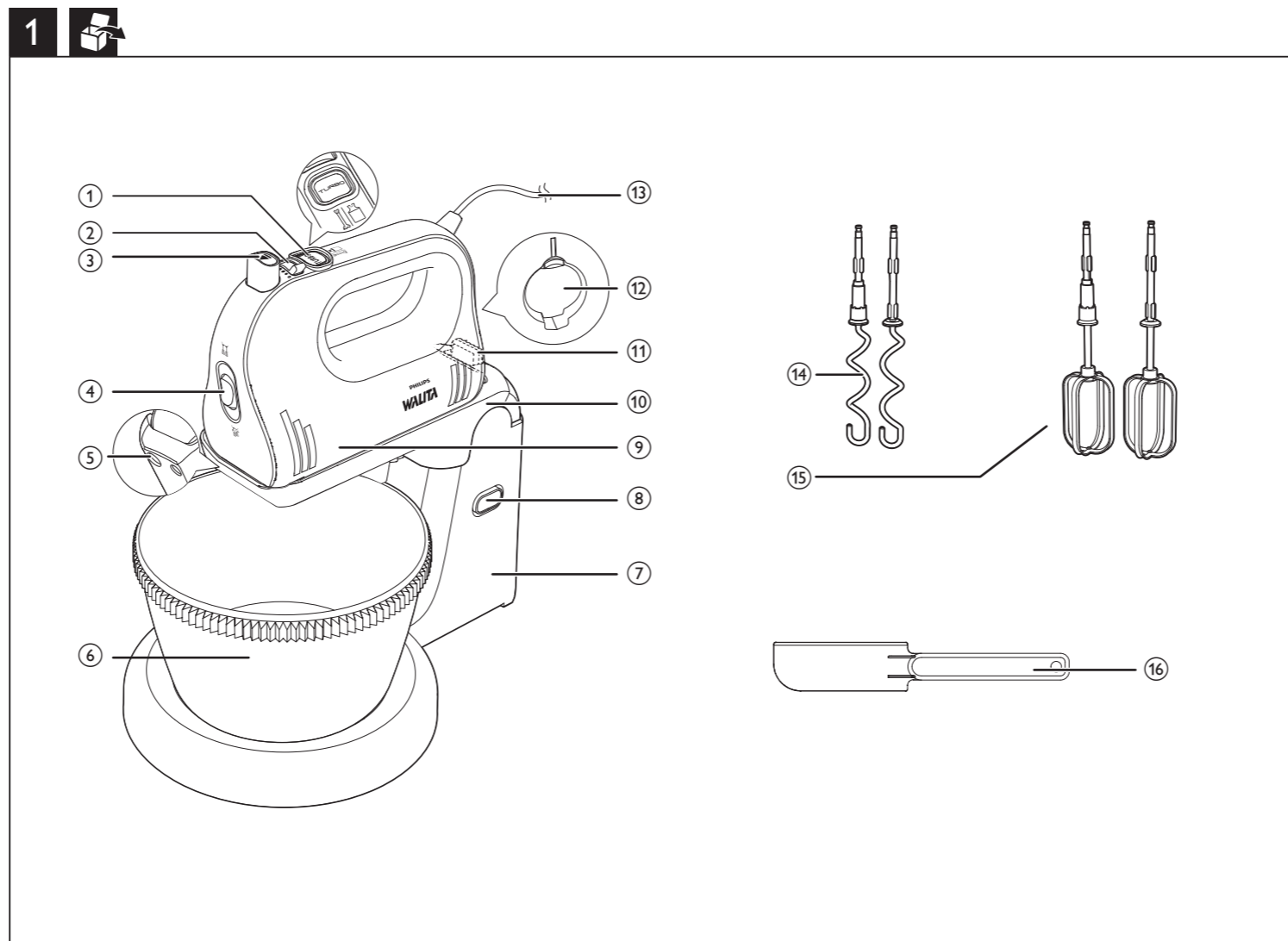


RI7800



Manual do Usuário

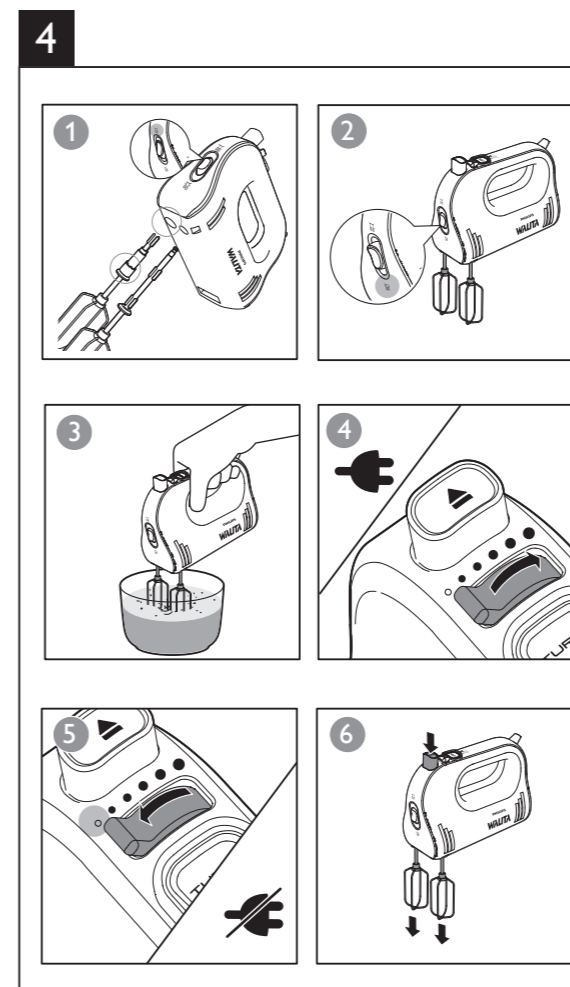
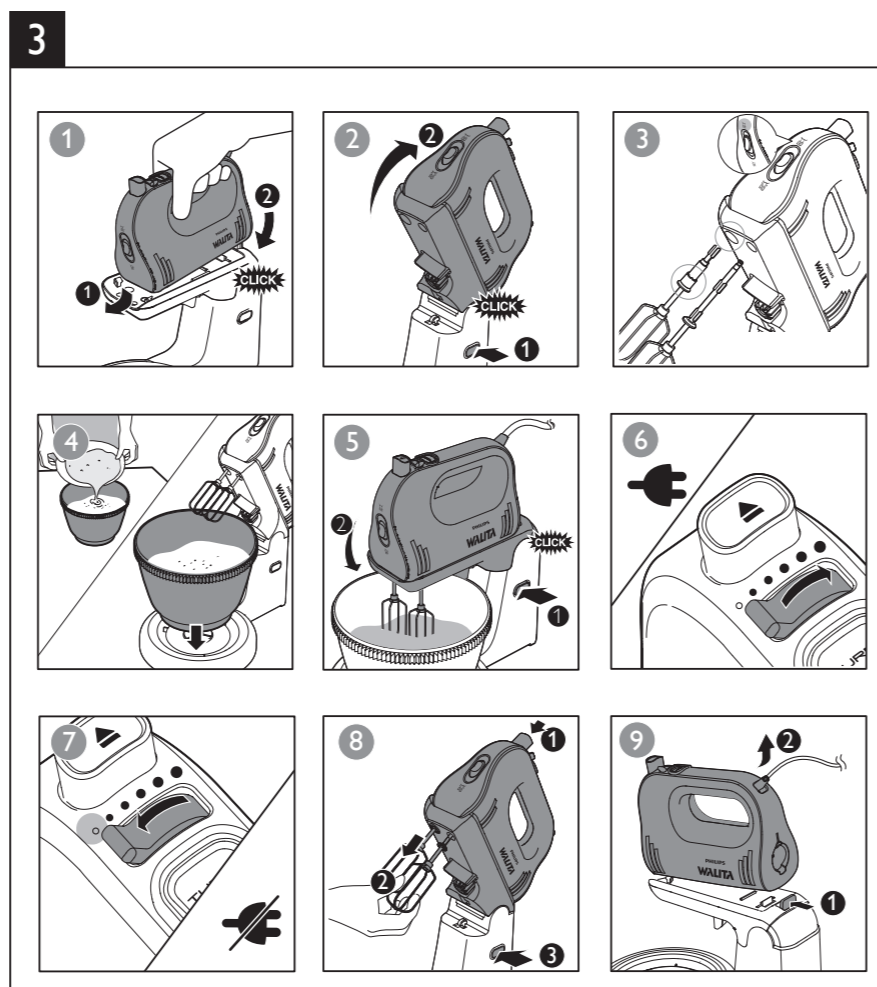
PHILIPS
WALITA



2

		500 ml	6 min	max
		5	4 min	max
		750 g	3 min	max
		750 g	3 min	max
		750 g	3 min	max
		750 g	3 min	max
		500 g	5 min	min to max

CIC Centro de Informações
ao Consumidor
Grande SP: (11) 2121 0203
Demais localidades: 0800 701 0203



5

	✗	✗	✓
	✗	✗	✓
	✓	✓	✓
	✓	✓	✓
	✓	✓	✓
	✓	✓	✓



1 Importante

Leia atentamente este manual do usuário antes de usar o aparelho e guarde-o para futuras consultas.

Aviso

- Nunca mergulhe o motor em água, nem o enxágue em água corrente.
- Antes de ligar o aparelho à alimentação, assegure-se de que a voltagem indicada na parte inferior do aparelho corresponde à voltagem eléctrica local.
- Se o cabo de alimentação estiver danificado, este deve ser substituído pelo fabricante, pelo seu técnico de assistência ou por uma pessoa com qualificação equivalente para evitar perigos.
- Os aparelhos podem ser utilizados por pessoas com capacidades físicas, sensoriais ou mentais reduzidas, ou com falta de experiência e conhecimento, caso sejam supervisionadas ou lhes tenham sido dadas instruções relativas à utilização segura do aparelho e se compreenderem os perigos envolvidos.
- As crianças devem ser supervisionadas para garantir que não brincam com o aparelho.
- Este aparelho não pode ser utilizado por crianças. Mantenha o aparelho e o cabo fora do alcance das crianças.
- Antes de ligar a batedeira à alimentação, insira as varas de bater na batedeira.
- Antes de ligar o aparelho, imerja as varas de bater nos ingredientes.
- Desligue o aparelho e retire a ficha da tomada se o deixar sem supervisão, antes de o montar, desmontar e limpar, e antes de mudar os acessórios ou aproximar-se de peças que se movem durante a utilização.
- Não toque nas lâminas, principalmente quando o aparelho está conectado. As lâminas são muito afiadas.
- Se as lâminas ficarem presas, desconecte o plugue da tomada antes de remover os ingredientes que estão causando o bloqueio.
- Não toque nem insira nenhum objeto nas engrenagens do pedestal da batedeira, principalmente enquanto o aparelho estiver sendo usado.

Cuidado

- Nunca use acessórios ou peças de outros fabricantes ou que não sejam especificamente recomendados pela Philips. Caso contrário, a garantia será anulada.
- Este aparelho destina-se somente a uso doméstico.
- Não exceda os limites de quantidade e o tempo de processamento indicados no manual do usuário.
- Não processe mais de uma porção sem interrupção. Deixe o aparelho esfriar à temperatura ambiente antes de continuar processando.

Nota

- Nível de ruído = 85dB [A]

Campos eletromagnéticos

Este aparelho Philips está em conformidade com todos os padrões relativos a campos eletromagnéticos (EMF). Se manuseado adequadamente e de acordo com as instruções deste manual do usuário, a utilização do aparelho é segura, com base em evidências científicas atualmente disponíveis.

Reciclagem



Reciclagem

Seu produto foi projetado e fabricado com materiais e componentes de alta qualidade, que podem ser reciclados e reutilizados.

Sempre que observar o símbolo de proibição com uma lixeira colado a um produto, significa que o produto está protegido pela Diretiva Européia 2002/96/EC:



Nunca descarte o seu produto junto com outros tipos de lixos domésticos. Procure informar-se a respeito das regras locais de coleta seletiva de produtos elétricos e eletrônicos. O descarte correto do seu antigo produto ajuda a prevenir conseqüências potencialmente negativas para o meio ambiente e para a saúde humana.

2 Introdução

Parabéns pela sua aquisição e bem-vindo à Philips! Para aproveitar o suporte que a Philips oferece, registre seu produto em www.philips.com/welcome.

O símbolo de proibição com uma lixeira colado a um produto indica que o produto está protegido pela Diretiva Européia 2002/96/EC.

Quando usada como aparelho portátil, a batedeira possui o inovador sistema FlexiMix, que permite mover os batedores e os misturadores para cima e para baixo quando entram em contato com a tigela. Os dois batedores (ou misturadores) se movem sem depender um do outro, o que permite ajustá-los ao formato de qualquer tigela. Como resultado, será muito mais fácil alcançar qualquer parte do recipiente e misturar bem todos os ingredientes. O sistema FlexiMix facilita o uso da batedeira e oferece melhor controle durante o processamento.

3 Conteúdo da caixa

- Botão turbo**
 - Mantenha pressionado para aumentar a velocidade
- Controle de velocidade**
 - : posição OFF
 - : velocidades variáveis
- ▲ Botão Eject**
 - Pressione para liberar os batedores ou os misturadores
- Botão FlexiMix**
 - : desativar FlexiMix
 - : ativar FlexiMix
- Orifício para batedores e misturadores**
- Tigela em aço inoxidável**
- Pedestal da batedeira**
- Botão de liberação do suporte**
- Unidade da batedeira**
- Suporte do mixer**
- Alavanca de liberação do mixer**
- Porta para acessório mixer e processador**
- Cabo de alimentação**
- Misturadores para massas pesadas**
- Batedores de massa**
- Espátula**

4 Uso do aparelho

Antes do primeiro uso

Antes de usar o aparelho pela primeira vez, limpe bem as peças que entrar em contato com o alimento.

- Limpe a unidade da batedeira, o pedestal e o suporte com um pano úmido.
- Lave os batedores, os misturadores e a tigela em água quente com um pouco de detergente ou coloque na lava-louças.

Batedores/misturadores

Ligue o mixer. Selecione uma velocidade adequada. Para evitar que os ingredientes respinguem, comece a misturá-los em uma velocidade baixa e, em seguida, aumente a velocidade.

- Para aumentar ainda mais a velocidade, mantenha pressionado **TURBO** durante o processamento.
- Ao usar o mixer como aparelho portátil, acione o botão FlexiMix para usar a função FlexiMix.

Quando o FlexiMix está ativado, os batedores/misturadores se movem para cima e para baixo ao entrar em contato com a tigela, facilitando alcançar todos os cantos da tigela.

✦	Dica
<ul style="list-style-type: none">Verifique se a porta do acessório mixer está fechada antes de inserir o batedor ou o misturador. Pass e a espátula pela lateral da tigela para remover os ingredientes não misturados e obter uma mistura homogênea. (apenas nos modelos HR1590,HR1591, HR1592, HR1593 e HR1594) Você pode usar a batedeira com ou sem o pedestal. (apenas nos modelos HR1590, HR1591, HR1592, HR1593 e HR1594)	

5 Limpeza

!	Cuidado
<ul style="list-style-type: none">Antes de limpar o aparelho ou remover qualquer acessório, desconecte-o da tomada.	

- Limpe a unidade da batedeira, o pedestal e o suporte com um pano úmido.
- Lave os batedores, os misturadores e a tigela em água quente com um pouco de detergente ou coloque na lava-louças.

6 Armazenamento

- Enrole o cabo de energia em torno do calço do aparelho.
- Coloque a espátula, os batedores e os misturadores em um copo.
- Armazene a unidade da batedeira, o pedestal e a tigela em aço inoxidável em local seco, longe da luz solar direta e de outras fontes de calor.

7 Solicitar acessórios

Para comprar acessórios para o aparelho, dirija-se até um revendedor ou uma assistência técnica Philips. Caso você tenha dificuldade em adquirir acessórios para o seu aparelho, entre em contato com a Central de Atendimento ao Cliente Philips do seu país. Os detalhes de contato estão disponíveis em www.philips.com/support.

Você pode solicitar um miniprocessador de acionamento direto (com o código de serviço 3140 039 00051) a um revendedor Philips ou em uma assistência técnica autorizada Philips como um acessório adicional para o modelo RI7800. Você pode utilizar o miniprocessador para cortar cebola, alho, ervas, queijos, nozes, sementes de soja e carne com velocidade turbo. Para obter melhores resultados ao processar carne, use cubos congelados de 120g (2x2x2cm) em velocidade turbo durante 5 segundos.

8 Garantia e assistência técnica

Caso você tenha algum problema, precise de assistência ou informações, acesse www.philips.com/support ou entre em contato com a Central de Atendimento ao Cliente do seu país. O número de telefone se encontra no folheto da garantia mundial. Caso não haja uma Central de Atendimento ao Cliente no seu país, vá até um representante local da Philips.

CERTIFICADO DE GARANTIA

ATENÇÃO

Este certificado é uma vantagem adicional oferecida ao consumidor; porém, para que o mesmo tenha validade é imprescindível que seja apresentada a competente NOTA FISCAL de compra do produto.

Com este produto, a Philips tem como objetivo atender plenamente o consumidor, proporcionando a garantia na forma aqui estabelecida.

- Esta garantia é complementar à legal e estipula que todas as partes e componentes, ficam garantidos integralmente contra eventuais defeitos de peças ou de fabricação que venham a ocorrer no prazo de 2 (dois) anos a partir da data de entrega do produto ao consumidor; conforme expresso na nota fiscal de compra.
- Se o consumidor vier a transferir a propriedade deste produto, a garantia ficará automaticamente transferida, respeitando o prazo de validade, contado a partir da 1ª aquisição.
- Constatado o eventual defeito de fabricação, o consumidor deverá entrar em contato com a Assistência Técnica Autorizada mais próxima.
- Nas demais localidades onde não exista Assistência Técnica Autorizada as despesas de transportes do produto correm por conta do consumidor.
- No prazo de garantia as partes, peças e componentes eventualmente defeituosos, serão trocados gratuitamente, assim como a mão de obra aplicada.
- Esta garantia fica extinta se ocorrer uma das hipóteses a seguir:
 - Se o defeito for ocasionado pelo uso não domiciliar ou mau uso e em desacordo com as recomendações do manual de instruções do produto,
 - Se o produto foi examinado, alterado, adulterado, fraudado, ajustado ou consertado por oficina ou pessoa não autorizada pelo fabricante,
 - Se qualquer peça, parte ou componente agregado ao produto, se caracterizar como não original,
 - Se ocorrer a ligação deste produto em tensão diversa da indicada no produto,
 - Se o número de série que identifica o produto, estiver de alguma forma adulterado ou rasurado,
 - Por casos fortuitos ou de força maior; bem como aqueles causados por agentes da natureza.
- Não está coberta por esta garantia a mudança ou alteração de tensão do produto.

IMPORTADO POR PHILIPS DO BRASIL LTDA.
AV. OTTO SALGADO, 250 - DISTR. INDUSTRIAL CLÁUDIO GALVÃO NOGUEIRA
VARGINHA - MINAS GERAIS - CEP 37066-440 - CX. POSTAL 311 - CNPJ(MF) 61 086 336/0144-06
FEITO NA CHINA